

# Systemes de detection d'incendie



## Module BUS JABLOTRON pour le raccordement de composants radio

SKU: F108818

Le module radio JA-111R de JABLOTRON permet d'intégrer sans problème différents appareils à liaison radio, comme par exemple des détecteurs d'incendie ou de mouvement, dans la centrale d'alarme JABLOTRON 100 ou 100+. En combinant jusqu'à trois modules radio, il est possible de couvrir de grandes zones et d'étendre ainsi la zone sécurisée. La communication du module ainsi que son alimentation sont assurées par l'unité centrale via un bus. Le module est attribué à une adresse fixe et n'occupe donc qu'un seul emplacement dans la centrale d'alarme JABLOTRON.

### Caractéristiques :

Flexibilité maximale et intégration parfaite des détecteurs radio dans la centrale d'alarme JABLOTRON.

Protection fiable et intelligente des maisons, des entreprises ou des ateliers avec un seul système.

Adaptation et extension optimales du système aux besoins et exigences existants

### Caractéristiques techniques :

Alimentation électrique : 12 V

Consommation en veille : 35mA

Fréquence radio : 868.1 MHz

Température de fonctionnement : - 10°C à + 40°C

Dimensions (L x l x P) : 160 x 43 x 23 mm

Certifications : EN 50131-1, EN 50131-3, EN 50131-5-3 : II





## Panneau de commande radio JABLOTRON avec écran LCD

SKU: F108920

L'élément de commande radio JA-154E-WH de JABLOTRON dispose d'un écran LCD, de touches de commande ainsi que d'un lecteur RFID et a été spécialement conçu pour commander le système d'alarme JABLOTRON 100 ou 100+. L'élément de commande est livré en standard avec un segment de commande, mais peut être étendu jusqu'à 20 segments, ce qui permet de garantir une vue d'ensemble optimale de plusieurs zones. Un menu complet et simple d'utilisation permet de gérer ou d'adapter facilement les réglages et les messages d'événements. L'activation radio intelligente via SRW (Smart Radio Wake-up) permet en outre de quitter automatiquement l'état de repos pendant un délai d'entrée lorsque l'installation est armée. Le module est attribué de manière fixe à une adresse et occupe ainsi une position dans la centrale d'alarme JABLOTRON. La communication du module de commande s'effectue par radio via la centrale, l'alimentation en tension est assurée par des piles alcalines du commerce.

### Caractéristiques :

Panneau de commande multifonctionnel avec écran LCD, touches de commande et lecteur RFID intégré.

Extensible jusqu'à 20 segments de commande pour de nombreuses autres commandes individuelles de messages d'alarme.

Fin automatique du système d'alarme armé grâce à la fonction Smart Radio Wake-up (SRW)

Protection fiable et intelligente de maisons, d'entreprises ou d'ateliers avec un seul système

Nombreuses possibilités de réglage et de gestion des détecteurs, des messages et des sorties PG.

Adaptation optimale grâce au réglage individuel du système en fonction des besoins et exigences existants

### Caractéristiques techniques :

Alimentation électrique : 4 piles alcalines AA (1,5 V)

Durée de vie des piles : env. 1 an

Protocole de communication : JABLOTRON (bidirectionnel) 868.1 MHz

Portée de communication : jusqu'à 200 m

Fréquence RFID : 125 kHz

Plage de températures de fonctionnement : -10°C à + 40°C

Dimensions (L x l x P) : 145 x 102 x 33 mm

Homologations : EN 50131-1, EN 50131-3, EN 50131-6, EN 50131-1, EN 50131-3 : II (degré 2)

### Disponible en option :

Segment de commande JA-192E





## Bouton-poussoir radio d'appel d'urgence/panique JABLOTRON

SKU: F108971

Le bouton-poussoir mural radio JA-188J de JABLOTRON est destiné à déclencher une alarme de panique ou à commander des signaux de sortie programmables. Il dispose de deux positions de bouton-poussoir ainsi que d'une LED de signalisation intégrée qui informe sur l'état (actif/inactif). La communication du bouton-poussoir se fait par radio via l'unité centrale où il est attribué à une adresse fixe et n'occupe donc qu'un seul emplacement dans la centrale d'alarme de JABLOTRON. L'alimentation électrique est assurée par une pile alcaline classique de 6V.

### Caractéristiques :

Optimal pour la commande de sorties programmables ou pour le déclenchement manuel d'une alarme (alarme de panique).  
Protection intelligente de maisons, d'entreprises ou d'ateliers avec un seul système

### Caractéristiques techniques :

Alimentation : pile alcaline de 6 V (L1016)  
Durée de vie de la pile : env. 3 ans  
Protocole de communication : JABLOTRON (bidirectionnel) 868,1 MHz  
Portée radio : jusqu'à 300 m  
Dimensions (L x l x P) : 80 x 80 x 29 mm  
Homologations : EN 50131-1, EN 50131-5-3 (degré 2)

Le bouton mural JA-112J de JABLOTRON est destiné à déclencher une alarme de panique ou à commander des signaux de sortie programmables. Il dispose de deux positions de bouton-poussoir ainsi que d'une LED de signalisation intégrée qui informe sur l'état (actif/inactif). La communication et l'alimentation sont assurées par l'unité centrale via le bus. Le bouton-poussoir est attribué à une adresse fixe et occupe un emplacement dans la centrale d'alarme JABLOTRON.

### Caractéristiques :

Optimal pour la commande des sorties PG ou pour le déclenchement manuel de l'alarme (alarme de panique).  
Protection intelligente de maisons, d'entreprises ou d'ateliers avec un seul système





## Détecteur radio d'incendie, de fumée et de chaleur, sirène incluse JABLOTRON

SKU: F108933

Le détecteur de fumée et de chaleur sans fil combiné avec une sirène intégrée de JABLOTRON détecte une source potentielle de danger grâce à un capteur de fumée basé sur le principe de la lumière diffuse et à un capteur de chaleur intégré. Le danger détecté est signalé visuellement par une LED intégrée et acoustiquement par une sirène. Grâce à l'intégration dans la centrale d'alarme JABLOTRON, une alarme est transmise à d'autres détecteurs et sirènes enregistrés dans le système, ce qui permet d'alerter toutes les personnes se trouvant dans le bâtiment. Les réglages suivants peuvent être effectués sur le détecteur pour une détection : Fumée et chaleur, Fumée ou chaleur, Fumée uniquement, Chaleur uniquement. Le détecteur est attribué à une adresse fixe et occupe ainsi une position dans la centrale d'alarme JABLOTRON.

### Caractéristiques :

Détecteur de fumée et de chaleur combiné avec un capteur de fumée basé sur le principe de la lumière diffuse et un capteur de chaleur intégré.  
L'alerte est donnée par une lampe LED optique et une sirène intégrée.  
Alarme de grandes zones grâce à la connexion du détecteur à la centrale d'alarme.  
Adaptation optimale du détecteur aux besoins, exigences et conditions individuels  
Protection fiable et intelligente de maisons, d'entreprises ou d'ateliers avec un seul système

### Caractéristiques techniques :

Alimentation : 3 x piles alcalines AA, 1,5V  
Durée de vie des piles : env. 3 ans  
Détection de fumée : optique, principe de la lumière diffusée  
Sensibilité du capteur de fumée :  $m = 0,11 \div 0,13 \text{ dB / m}$  selon EN 14604, EN 54-7  
Détection de la température : classe A1 selon EN 54-5  
Température d'alarme : 60°C  
Fréquence de fonctionnement : 868 MHz  
Portée radio : env. 300 m  
Dimensions (d x H) : 126 x 50 mm  
Température de fonctionnement : -10°C à + 70°C





## Détecteur radio d'incendie, de fumée et de chaleur, sirène incluse JABLOTRON

SKU: F108934

Le détecteur de fumée et de chaleur sans fil avec sirène piézoélectrique intégrée de JABLOTRON détecte une source de danger potentielle à l'aide d'un capteur de fumée et d'un capteur de chaleur intégrés basés sur le principe de la lumière diffuse. Le danger détecté est signalé visuellement par une LED intégrée et acoustiquement par une sirène. Grâce à l'intégration dans la centrale d'alarme JABLOTRON, une alarme est transmise à d'autres détecteurs et sirènes enregistrés dans le système, ce qui permet d'alerter toutes les personnes se trouvant dans le bâtiment. En outre, il peut être programmé dans un groupe d'alarme ou des alarmes collectives. Les réglages suivants peuvent être effectués sur le détecteur pour une détection : Fumée et chaleur, Fumée ou chaleur, Fumée uniquement, Chaleur uniquement. Le détecteur est attribué à une adresse fixe et occupe ainsi une position dans la centrale d'alarme JABLOTRON.

### Caractéristiques :

Détecteur de fumée et de chaleur combiné avec un capteur de fumée basé sur le principe de la lumière diffuse et un capteur de chaleur intégré.

L'alerte est donnée par une lampe LED optique et une sirène piézoélectrique intégrée.

Alarme de grandes zones grâce à la connexion du détecteur à la centrale d'alarme.

Programmation flexible pour une utilisation en tant qu'alarme individuelle, collective ou dans un groupe d'alarme

Adaptation optimale du détecteur aux besoins, exigences et conditions individuels

Protection fiable et intelligente de maisons, d'entreprises ou d'ateliers avec un seul système

### Caractéristiques techniques :

Alimentation : 3 x piles alcalines AA (1,5V)

Durée de vie des piles : env. 3 ans

Détection de la fumée : optique (principe de la lumière diffuse)

Sensibilité du capteur de fumée :  $m = 0,11 \div 0,13 \text{ dB / m}$  (EN 14604, EN 54-7)

Détection de la température : classe A1 (EN 54-5)

Température d'alarme : 60°C

Fréquence de fonctionnement : 868 MHz

Portée radio : environ 300 m

Température de fonctionnement : -10°C à + 70°C

Dimensions (d x H) : 126 x 50 mm





## Sonde de température sans fil JABLOTRON

SKU: F108937

Le capteur de température radio de JABLOTRON surveille en permanence la température ambiante ainsi que l'évolution de la température dans les bâtiments, les locaux techniques et les salles de serveurs. Les données de mesure sont communiquées à l'utilisateur directement par SMS ou via l'APP MyJablotron au moyen de la centrale d'alarme JABLOTRON 100 ou 100+ en cas de dépassement d'une valeur seuil prédéfinie. En outre, l'APP permet de vérifier à tout moment la température actuelle mesurée. La communication de la sonde est assurée par radio via l'unité centrale. Le module est attribué à une adresse fixe et occupe un emplacement dans la centrale d'alarme JABLOTRON.

### Caractéristiques :

Détection fiable de la température ambiante ainsi que des courbes de température.  
Flexibilité maximale grâce à la prédéfinition d'une valeur seuil de température  
Alarme numérique via l'APP ou un lien SMS  
Données de température consultables à tout moment via l'APP MyJablorton

### Caractéristiques techniques :

Alimentation électrique : 1 pile au lithium CR2032 (3 V, 220 mAh)  
Durée de vie typique de la pile : 2-3 ans à 20 °C  
précision de la mesure de température :  $\pm 0,5$  °C  
Résolution de la mesure de température : 0,125 °C  
Fréquence de travail : 868.1 MHz  
Portée de communication : environ 300 m (vue directe)  
Plage de températures de fonctionnement : -20 °C à +60 °C  
Dimensions (L x l x P) : 55 x 26 x 16 mm  
Homologations : EN 50131-1 : II., EN 50130-4, EN 55022





## Sirène intérieure radio JABLOTRON pour la prise de courant

SKU: F108967

La sirène intérieure JA-152A de JABLOTRON a été spécialement conçue pour un montage simple et rapide dans les prises et sert à signaler une alarme. En outre, la sirène peut également être utilisée pour la signalisation acoustique comme l'activation des sorties PG, la temporisation d'accès/de sortie ou la sonnerie de porte. En appuyant sur le bouton directement sur la sirène, il est possible d'acquitter une alarme et de déclencher une alarme d'urgence (fonction sélectionnable) si la situation l'exige. En cas de panne de courant, la sirène est équipée d'une batterie de secours et conserve ainsi toutes ses fonctions pendant la durée de la coupure. La sirène peut être adressée et dispose d'un capteur de sabotage qui détecte si le module est débranché de la prise sans autorisation.

### Caractéristiques :

Sirène intérieure spécialement conçue pour un montage simple et rapide dans les prises.

Touche de fonction pour la programmation individuelle des applications les plus diverses et l'acquiescement de l'alarme

Protection fiable et intelligente des maisons, entreprises ou ateliers avec un seul système

Pile de secours intégrée, facile à remplacer, pour maintenir le fonctionnement en cas de panne de courant

### Caractéristiques techniques :

Alimentation électrique : 230 V

Durée de vie de la batterie : 3.2 V / 3 ans

Fréquence de travail : 868 MHz

Portée radio : env. 100 m

Tonalités (mélodies) : 4

Volume sonore : 90 dB/1 m

Plage de température de fonctionnement : + 10°C à + 40°C

Dimensions (L x l x P) : 90 x 70 x 45 mm

Agréments : VSÖ





## Amplificateur de signal radio JABLOTRON dans un boîtier en plastique

SKU: F108930

Le répéteur radio JA-150R de JABLOTRON sert à étendre la portée et à amplifier les signaux des composants radio de la centrale d'alarme JABLOTRON 100 ou 100+. L'utilisation du répéteur permet de protéger de manière fiable et sûre des bâtiments et des objets de grande taille. L'amplificateur de signaux est attribué à une adresse fixe et occupe ainsi une position dans la centrale d'alarme JABLOTRON.

### Caractéristiques techniques :

Alimentation électrique : 110 - 230 V / 50 - 60 Hz

Consommation propre : environ 0.5 W / 1 W (pour AC 230 V)

### Disponible en option :

Accumulateur NiCd 4.8 V / 900mAh (non compris dans la livraison)





## Boîte de montage polyvalente JABLOTRON

SKU: F108840

La boîte de montage polyvalente JA-190PL de JABLOTRON est destinée à l'installation de différents modules du système d'alarme JABLOTRON 100 ou 100+.

### Caractéristiques techniques :

Matériau : ABS

Résistance : jusqu'à 250 V

Degré de protection : IP40

Dimensions (l x h) : 90 x 90 mm





## Accu pour amplificateur de signal radio JA-150R de JABLOTRON

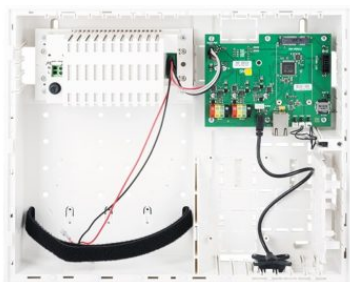
SKU: F108932

Batterie nickel-cadmium pour l'amplificateur de signaux radio JABLOTRON JA-150R.

**Données techniques :**

Puissance : 4.8 V / 900 mAh





## Centrale de signalisation de danger hybride JABLOTRON avec passerelle radio - JA-107KR

SKU: F108810A

La centrale de signalisation de danger hybride JA-107KR de JABLOTRON permet une flexibilité maximale grâce à la connexion de composants radio et BUS et s'adapte parfaitement aux besoins individuels. Si les exigences ou les conditions changent au fil du temps, une extension (radio et/ou BUS) du système est possible sans problème. Ainsi, la centrale d'alarme hybride permet d'assurer une protection fiable et intelligente des maisons, des complexes résidentiels, des bâtiments d'entreprise, des ateliers, etc. En cas de détection d'un danger d'incendie ou d'effraction, la centrale intelligente d'alarme de JABLOTRON avertit le propriétaire ou les contacts préalablement définis de l'événement. En outre, le système hybride dispose d'une mémoire interne qui sauvegarde les données d'événements, les messages vocaux ainsi que les photos, etc. directement sur la centrale. La commande est possible de différentes manières et peut se faire via l'unité de commande, via l'application sur la tablette, sur l'ordinateur ou avec le téléphone portable ainsi que via le porte-clés de JABLOTRON.

### Caractéristiques :

- Flexibilité maximale et extension très simple des composants grâce au système hybride (radio/BUS).
- Possibilité d'adaptation optimale aux besoins individuels, aux exigences et aux conditions sur place
- Protection fiable et intelligente de maisons, d'entreprises ou d'ateliers avec un seul système
- Mémoire intégrée pour la sauvegarde des données d'événements, des messages vocaux ou des photos directement sur la centrale
- Programmation simple de la centrale d'alarme via le logiciel intuitif du système
- Possibilité de commande via le boîtier de commande ou le porte-clés ou via une application (module GSM nécessaire)
- Notification immédiate par SMS après le déclenchement d'une alarme grâce à l'extension d'un module GSM optionnel

### Caractéristiques techniques :

- Mémoire d'événements : env. 7 millions de jeux de données
- Nombre max. Nombre de lignes d'alarme (radio/BUS) : 120 pcs / 230 pcs.
- Nombre max. de lignes. Nombre d'utilisateurs du système : 600 pcs.
- Nombre max. d'utilisateurs. Nombre max. de zones de sécurité : 15 pcs.
- Sorties PG programmables : 128 pcs.
- Nombre max. de contacts. Contacts pour les messages (SMS/messages vocaux) : 50 pcs / 15 pcs.
- Tension : 230 V / 50 Hz
- Batterie de secours : 12 V (non comprise dans la livraison)
- Plage de température : -10° C à +40° C

Dimensions (L x l x P) : 357 x 297 x 105 mm

Poids : 7025 g / 1820 g (sans batterie)

Homologations : EN 50131-1+A1+A2, EN 50131-6, EN 50131-5-3+A1 et EN 50131-3

**Inclus dans la livraison :**

1 x centrale d'alarme, y compris LAN

1 x passerelle radio (pour le raccordement de composants radio JABLOTRON)

**Disponible en option :**

Module GSM 4G JA-194Y





## Module GSM-4G JABLOTRON - JA-194Y

SKU: F108812

Le module de communication GSM JA-194Y de JABLOTRON est utilisé pour la transmission d'alarmes par SMS ou par message vocal, ainsi que pour la configuration par accès à distance. Grâce à la transmission d'une alarme via le réseau LTE, une alarme peut être reçue de n'importe où et traitée en temps réel. Le message contient des informations sur le type d'alarme, ce qui permet au destinataire de réagir en conséquence. Le module GSM JA-194Y est compatible avec les centrales JA-103 et JA-107 et peut être facilement installé ultérieurement.

### Caractéristiques :

Alerte en temps réel par SMS ou message vocal directement sur le téléphone portable.

Accès à distance pour la configuration de l'ensemble du système d'alarme JABLOTRON 100

### Caractéristiques techniques :

Alimentation électrique : 12 V (ligne BUS)

Bande de fréquence GSM : 4G (LTE) 800 / 900 / 1800 / 2100 / 2600 MHz (B20, B8, B3, B1, B7)

Plage de températures de fonctionnement : -10°C à + 40°C

Dimensions (L x l x P) : 70 x 37 x 25 mm

Poids : 23g





## Unité de commande BUS JABLOTRON avec RFID et écran LCD

SKU: F108820

L'élément de commande BUS JA-114E de JABLOTRON dispose d'un écran LCD, de touches de commande ainsi que d'un lecteur RFID et a été spécialement conçu pour commander le système d'alarme JABLOTRON 100 ou 100+. L'élément de commande est livré en standard avec un segment de commande, mais peut être étendu jusqu'à 20 segments, ce qui permet de garantir une vue d'ensemble optimale de plusieurs zones. Un menu complet et simple d'utilisation permet de gérer ou d'adapter facilement les réglages et les messages d'événements. Le module est attribué à une adresse fixe et occupe ainsi un emplacement dans la centrale d'alarme de JABLOTRON. La communication du module et son alimentation sont assurées via le bus de l'unité centrale et, en cas de panne de l'alimentation secteur, elles sont maintenues par l'alimentation de secours intégrée de la centrale.

### Caractéristiques :

Module de commande multifonctionnel avec écran LCD, touches de commande et lecteur RFID.

Extensible jusqu'à 20 segments de commande pour de nombreuses autres commandes directes de systèmes de détection.

Protection fiable et intelligente de maisons, d'entreprises ou d'ateliers avec un seul système

Nombreuses possibilités de réglage et de gestion des détecteurs, des messages et des sorties PG

Adaptation optimale grâce au réglage individuel du système en fonction des besoins et exigences existants

### Caractéristiques techniques :

Alimentation électrique : 12 V

Consommation de courant : 15 mA

En veille : 50 mA maximum

RFID : 125 kHz

Plage de températures de fonctionnement : - 10°C à + 40°C

Dimensions (L x l x P) : 151 x 102 x 33 mm

Homologations : EN 50131-1, EN 50131-3 : II, intérieur

### Disponible en option :

Segment de commande JA-192E





## Unité de commande BUS JABLOTRON avec RFID et clavier

SKU: F108823

L'élément de commande BUS JA-113E de JABLOTRON dispose de touches de commande ainsi que d'un lecteur RFID et a été spécialement conçu pour la commande du système d'alarme JABLOTRON 100 ou 100+. Le module de commande est livré en standard avec un segment de commande, mais peut être étendu jusqu'à 20 segments, ce qui permet de garantir une vue d'ensemble optimale de plusieurs zones. Le module est attribué de manière fixe à une adresse et occupe ainsi un emplacement dans la centrale d'alarme de JABLOTRON. La communication du module ainsi que son alimentation sont assurées via le bus par l'unité centrale et, en cas de panne de l'alimentation secteur, elles sont maintenues par l'alimentation de secours intégrée de la centrale.

### Caractéristiques :

Module de commande multifonctionnel avec touches de commande et lecteur RFID. Extensible jusqu'à 20 segments de commande pour de nombreuses autres commandes directes de systèmes de détection.

Protection fiable et intelligente de maisons, d'entreprises ou d'ateliers avec un seul système

Adaptation optimale grâce au réglage individuel du système en fonction des besoins et exigences existants

### Caractéristiques techniques :

Alimentation électrique : 12 V

Consommation de courant : 10 mA

En veille : 20 mA

RFID : 125 kHz

Plage de température de fonctionnement : - 10°C à + 40°C

Dimensions (L x l x P) : 98 x 102 x 33 mm

Homologations : EN 50131-1, EN 50131-3 : II, intérieur

### Disponible en option :

Segment de commande JA-192E





## Unité de commande BUS JABLOTRON avec RFID pour l'extérieur

SKU: F108825

L'élément de commande BUS-RFID JA-123E de JABLOTRON dispose d'un lecteur de puce RFID sans contact et peut être utilisé pour activer ou commander des zones individuelles du système d'alarme. L'élément de commande a été spécialement développé pour des applications en extérieur et peut être utilisé de manière optimale pour le contrôle d'accès à des terrains, comme par exemple pour les portes de jardin, etc.

### Caractéristiques :

Protection fiable et intelligente des maisons, des entreprises ou des ateliers avec un seul système.

Panneau de commande spécialement conçu pour l'extérieur pour le contrôle d'accès à des terrains

Retour d'information optimal grâce à l'affichage de l'état au moyen d'un voyant LED rouge (installation active) et vert (installation inactive)

### Caractéristiques techniques :

Alimentation électrique : 12 V

En veille : 15 mA

RFID - fréquence de travail : 125 kHz

Indice de protection : IP 65

Plage de températures de fonctionnement : - 25°C à + 60°C

Dimensions (L x l x P) : 151.5 x 46 x 22.5 mm

Homologations : Grade 2 selon EN 50131-1, EN 50131-3, ETSI EN 300330, EN 50130-4, EN 55022, EN 60950-1





## Détecteur de fumée et de chaleur BUS JABLOTRON avec sirène intégrée

SKU: F108832

Le détecteur de fumée et de chaleur BUS combiné avec sirène intégrée de JABLOTRON détecte une source de danger potentielle au moyen d'un capteur de fumée basé sur le principe de la lumière diffuse et d'un capteur de chaleur intégré. Le danger détecté est signalé visuellement par une LED intégrée et acoustiquement par une sirène. Grâce à l'intégration dans la centrale d'alarme JABLOTRON, une alarme est transmise à d'autres détecteurs inscrits dans le système, ce qui permet d'alerter toutes les personnes se trouvant dans le bâtiment. Le type de détection peut être adapté individuellement et en fonction de l'utilisation ou du lieu (fumée et chaleur, fumée ou chaleur, uniquement fumée, uniquement chaleur). Le détecteur est attribué à une adresse fixe et n'occupe donc qu'un seul emplacement dans la centrale d'alarme de JABLOTRON.

### Caractéristiques :

Détecteur combiné de fumée et de chaleur avec alarme optique et acoustique pour une sécurité maximale.

Détection précoce d'un danger grâce à différents types de détection pour le feu et/ou la fumée

Intégration très simple et individuelle dans la centrale d'alarme JABLOTRON 100/100+.

Possibilité d'adaptation optimale du détecteur aux besoins, exigences et conditions individuels

Protection fiable et intelligente de maisons, d'entreprises ou d'ateliers avec un seul système

### Caractéristiques techniques :

Alimentation : 9 - 15 V + 3 pcs. Piles alcalines (AA) 1.5 V

Durée de vie des piles : env. 3 ans

Détection de la fumée : optique, principe de la lumière diffuse

Sensibilité du capteur de fumée :  $m=0.11/0.13$  dB/m selon EN 54-7

Détection de la température : classe A1 selon EN 54-5

Température d'alarme : + 60°C à + 65°C

Plage de température de fonctionnement : - 10°C à + 70°C

Dimensions (d x H) : 126 x 52 mm

Homologations : Classe A1 selon EN 54-5





## Sirène intérieure BUS JABLOTRON

SKU: F108850

La sirène BUS JA-110A de JABLOTRON a été spécialement conçue pour les zones intérieures et sert à donner l'alarme en cas d'urgence ainsi qu'à signaler acoustiquement les états de commutation, comme par exemple les retards d'entrée ou de sortie. Il est en outre possible de différencier le type d'alarme au moyen d'une programmation individuelle, afin de pouvoir distinguer immédiatement les différents événements (effraction, incendie, activation, etc.). La sirène dispose d'un bouton intégré pour la mise en sourdine ou l'acquiescement et est attribuée de manière fixe à une adresse dans la centrale d'alarme JABLOTRON 100/100+. La communication de la sirène ainsi que son alimentation sont assurées via BUS par l'unité centrale.

### Caractéristiques :

Sirène multifonctionnelle pour l'affichage de l'alarme et la signalisation des états de commutation.

Alarme programmable individuellement permettant de différencier différents événements.

Bouton-poussoir intégré permettant de couper immédiatement le son ou d'acquiescer le message d'alarme

Protection fiable et intelligente de maisons, d'entreprises ou d'ateliers avec un seul système

### Caractéristiques techniques :

Alimentation électrique : 12 V (ligne de BUS)

Veille : 5 mA en cas d'alarme : 30 mA

Volume sonore : 90 dB/m

Plage de température de fonctionnement : -10°C à +40°C

Dimensions (L x l x P) : 80 x 80 x 30 mm

Homologations : EN 50131-1, EN 50131-4, EN 50131-1 : II





## Sirène extérieure BUS JABLOTRON

**SKU:** F108853

La sirène extérieure BUS JA-111A de JABLOTRON sert à la signalisation acoustique d'alarmes ainsi qu'à l'activation ou la désactivation de sorties programmables de la centrale d'alarme JABLOTRON 100/100+. En outre, elle peut également être utilisée comme détecteur de sabotage à pré-détection et est équipée d'une pile de secours intégrée. La sirène est attribuée à une adresse fixe et n'occupe donc qu'un seul emplacement dans la centrale d'alarme JABLOTRON 100/100+. La communication de la sirène ainsi que son alimentation sont assurées via BUS par l'unité centrale.

### Caractéristiques :

Sirène spécialement conçue pour l'extérieur pour la signalisation optique et acoustique de l'alarme.

Batterie de secours intégrée pour maintenir le fonctionnement en cas de panne de courant ou de sabotage

Positionnement très simple grâce au niveau à bulle intégré dans le boîtier pour un alignement horizontal

Protection fiable et intelligente des maisons, entreprises ou ateliers avec un seul système

### Caractéristiques techniques :

Alimentation : 12 V (ligne BUS) + pile NiCd 4.8 V / 1 800 mAh

Durée de vie de la pile : env. 3 ans

Volume sonore: 110 dB/m

Type de protection : IP45

Température de fonctionnement : -25°C à +60°C

Dimensions (L x l x P) : 300 x 200 x 70 mm

Homologations : EN 50131-1, EN 50131-4, EN 50131-1 : IV

### Disponible en option :

Variante avec boîtier en acier inoxydable





## Détecteur d'eau BUS JABLOTRON

SKU: F108860

Le détecteur d'eau BUS de JABLOTRON est utilisé pour détecter les inondations dans les caves ou les salles d'eau. Grâce aux deux électrodes, une détection est transmise via le BUS à la centrale d'alarme JABLOTRON 100 ou 100+ à partir d'un certain niveau d'eau, ce qui déclenche une alarme. En outre, le détecteur détecte également la baisse du niveau d'eau, ce qui entraîne l'envoi d'un message de veille à la centrale. La communication du détecteur d'eau et son alimentation sont assurées par l'unité centrale via le BUS. Le détecteur est attribué à une adresse fixe et n'occupe donc qu'un seul emplacement dans la centrale d'alarme de JABLOTRON.

### Caractéristiques :

Détecteur spécial pour la détection d'inondations dans les caves, salles d'eau ou autres locaux.

Double fonction grâce à la détection de la montée et de la descente du niveau d'eau au moyen de deux électrodes.

Protection fiable et intelligente des maisons, entreprises ou ateliers avec un seul système

### Caractéristiques techniques :

Alimentation électrique : 12 V (ligne de BUS)

Plage de température de fonctionnement : - 10°C à + 40°C

Dimensions (L x l x P) : 53 x 20 x 5 mm





## Contact magnétique BUS mini de JABLOTRON - blanc

SKU: F108866

Le contact magnétique BUS de JABLOTRON sert de détecteur d'ouverture pour la surveillance des portes ainsi que des fenêtres et fonctionne selon le principe d'un contact Reed. Dès que la partie magnétique s'éloigne de la partie principale, l'installation détecte une intrusion et déclenche l'alarme de manière fiable. De plus, le contact magnétique dispose d'une protection contre le sabotage qui informe immédiatement le propriétaire en cas de manipulation (alarme) et d'une lampe LED intégrée qui informe sur l'état ou un dysfonctionnement. La communication du contact magnétique et son alimentation sont assurées par l'unité centrale via le BUS. Le détecteur est attribué à une adresse fixe et n'occupe donc qu'un seul emplacement dans la centrale d'alarme de JABLOTRON.

### Caractéristiques :

Détecteur compact à contact magnétique pour une surveillance sûre des portes et des fenêtres.

Protection optimale contre les manipulations grâce à une protection anti-sabotage intégrée dans le boîtier

Excellent aperçu de l'état ou d'un dysfonctionnement grâce à un voyant LED intégré

Protection fiable et intelligente des maisons, entreprises ou ateliers avec un seul système

### Caractéristiques techniques :

Alimentation électrique : 12 V (ligne de BUS)

Plage de température de fonctionnement : - 10°C à + 40°C

Dimensions du détecteur : 55 x 26 x 16 mm

Dimensions de l'aimant : 55 x 16 x 16 mm

Homologations : EN 50131-1





## Détecteur de vibrations et d'inclinaison BUS JABLOTRON

SKU: F108869

Le détecteur de vibrations et d'inclinaison BUS de JABLOTRON peut être utilisé pour surveiller le défoncement et les vibrations de différents objets. Il permet de détecter un éventuel acte de violence sur des portes, des fenêtres et des cloisons légères ou de reconnaître un accès non autorisé à des objets de valeur. Le boîtier dispose en outre d'une protection contre le sabotage, ce qui permet de détecter immédiatement toute manipulation du détecteur et de la signaler par un signal d'alarme. La communication du détecteur et son alimentation sont assurées par l'unité centrale via le BUS. Le détecteur est attribué à une adresse fixe et n'occupe qu'un seul emplacement dans la centrale d'alarme JABLOTRON.

### Caractéristiques :

Protection étendue contre les accès non autorisés et sécurisation optimale des portes, fenêtres, coffres-forts, etc.

Détection et alarme garanties des moindres secousses ou mouvements d'objets.

Excellente protection contre les manipulations grâce à une protection anti-sabotage intégrée dans le boîtier

Protection fiable et intelligente de maisons, d'entreprises ou d'ateliers avec un seul système

### Caractéristiques techniques :

Alimentation électrique : 12 V (ligne de BUS)

En veille : 5 mA

Dimensions (L x l x P) : 55 x 27 x 16 mm

Homologations : EN 50131-1, CLC/TS 50131-2-8, EN 50131-1 : II, EN 50130-4, EN 55022





## Détecteur de mouvement BUS JABLOTRON (infrarouge/micro-ondes)

SKU: F108870

Le détecteur de mouvement BUS de JABLOTRON est utilisé pour la surveillance des espaces intérieurs et sert à détecter de manière fiable les mouvements dans une zone sécurisée. La combinaison de différentes technologies (infrarouge/micro-ondes) garantit une détection immédiate des mouvements non autorisés dans les bâtiments. Si un mouvement est détecté, le capteur à micro-ondes se met en marche et vérifie le message du capteur IR avant qu'une alarme ne soit émise. L'alarme n'est déclenchée que lorsque les deux systèmes ont détecté l'accès non autorisé, ce qui permet d'exclure les fausses alarmes. La communication du détecteur et son alimentation sont assurées par l'unité centrale via le BUS. Le module est attribué à une adresse fixe et n'occupe qu'un seul emplacement dans la centrale d'alarme de JABLOTRON.

### Caractéristiques :

Détecteur de mouvement hybride fiable combinant des capteurs à infrarouges passifs et à micro-ondes.

Détection garantie d'un accès non autorisé grâce à une double détection et donc pratiquement pas de fausses alarmes.

Optimal pour la surveillance de pièces ou de zones de passage à sécuriser dans les bâtiments

Protection intelligente de maisons, d'entreprises ou d'ateliers avec un seul système

### Caractéristiques techniques :

Alimentation électrique : 12 V (ligne de BUS)

Hauteur de montage : 2.5 m

Angle/plage de détection 110°/12 m (avec lentille standard )

Plage de température de fonctionnement : -10°C à + 40°C

Dimensions (L x l x P) : 95 x 60 x 55 mm

Niveau de sécurité : EN 50131-1, EN 50131-2-2, EN 50131-1 : II, EN 50130-4, EN 55022





## Détecteur de mouvement BUS JABLOTRON avec caméra

SKU: F108871

Le détecteur de mouvement avec caméra de JABLOTRON détecte de manière sûre et fiable le mouvement des personnes dans les bâtiments et permet une confirmation visuelle de l'alarme. Grâce à la caméra intégrée, des photos couleur de haute qualité avec double exposition sont prises au moment du déclenchement de l'alarme et transmises à la centrale. L'appareil photo est équipé d'une fonction flash pour les prises de vue dans des conditions de faible luminosité et dispose d'un espace de stockage micro-SD pour la sauvegarde des images. De plus, les images peuvent être facilement vérifiées via l'APP MyJablotron ainsi que sous forme de lien SMS, même en déplacement, ou transmises à une centrale d'appel d'urgence. La caméra peut être commandée et utilisée à tout moment via l'application sans déclencher d'alarme. La communication du détecteur et son alimentation sont assurées par l'unité centrale via le BUS. Le détecteur de mouvement est attribué de manière fixe à une adresse et n'occupe qu'un seul emplacement dans la centrale d'alarme JABLOTRON.

### Caractéristiques :

Détecteur de mouvement fiable avec capteur infrarouge passif et caméra intégrée pour l'enregistrement des événements.

Photos couleur de haute qualité avec double exposition pour garantir la reconnaissance des traits du visage, etc.

Équipé d'une fonction flash pour des prises de vue optimales dans des conditions de faible luminosité ou la nuit.

Accès facile aux photos prises via l'application MyJablotron, le lien SMS ou en lisant la carte mémoire.

Protection intelligente de maisons, d'entreprises ou d'ateliers avec un seul système

### Caractéristiques techniques :

Alimentation : 2 x piles alcalines AA (1.5 V)

Durée de vie des piles : env. 2 ans (en prenant une photo par jour dans de bonnes conditions d'éclairage)

Carte mémoire : Micro-SD

Angle de détection/portée de la caméra : 55°/12 m (avec lentille standard)

Fréquence radio : 868,1 MHz

Plage de température de fonctionnement : -10°C à +40°C

Dimensions (L x l x P) : 110 x 60 x 55 mm

Homologations : EN-50131-2-2, EN 50131-1 : II





## Détecteur de mouvement BUS JABLOTRON avec détecteur de bris de verre intégré (infrarouge)

SKU: F108874

Le détecteur de mouvement JA-120PB de JABLOTRON dispose d'un capteur de bris de verre intégré qui détecte le bris de vitres à l'aide du bruit caractéristique de l'éclatement du verre ou des modifications de la pression atmosphérique (analyse de la chute de pression) dans les pièces. Le système se compose de deux capteurs indépendants l'un de l'autre et occupe ainsi deux emplacements dans la centrale d'alarme de JABLOTRON. La communication du module ainsi que son alimentation sont assurées par bus via l'unité centrale.

### Caractéristiques :

Détection fiable de mouvements non autorisés dans les pièces surveillées au moyen d'un capteur à infrarouge passif.

Détecteur de bris de verre intégré pour la détection de l'éclatement du verre grâce à sa caractéristique sonore

Complément optimal à la protection contre l'ouverture forcée d'une fenêtre grâce à l'analyse des chutes de pression

Protection intelligente de maisons, d'entreprises ou d'ateliers avec un seul système

### Caractéristiques techniques :

Alimentation électrique : 12V (ligne BUS)

Hauteur de montage : 2.5 m

Angle/plage de détection PIR 110°/12 m (avec lentille standard)

Portée de détection du détecteur de bris de verre : 9 m (surface de la vitre min. 0.6 x 0.6 m)

Plage de température de fonctionnement : - 10°C à + 40°C

Dimensions (L x l x P) : 95 x 60 x 55 mm

Homologations : EN 50131-1, EN 50131-2-2, CLC/TS 50131-2-7-1, EN 50131-1 : II, EN 50130-4, EN 55022





## Capteur de température BUS JABLOTRON

SKU: F108875

Le capteur de température BUS de JABLOTRON surveille en permanence la température ambiante ainsi que l'évolution de la température dans les bâtiments, les locaux techniques ou les salles de serveurs. En cas de dépassement d'une valeur seuil prédéfinie, les données de mesure sont communiquées à l'utilisateur directement par SMS ou via l'application MyJablotron, au moyen de la centrale d'alarme JABLOTRON 100 ou 100+. En outre, l'application permet de vérifier à tout moment la température actuelle mesurée. La communication de la sonde et son alimentation sont assurées par l'unité centrale via le BUS. Le module est attribué à une adresse fixe et n'occupe qu'un seul emplacement dans la centrale d'alarme JABLOTRON.

### Caractéristiques :

Détection fiable de la température ambiante et des variations de température.  
Flexibilité maximale grâce au réglage individuel des valeurs seuil  
Consultation et alarme faciles via l'application ou le lien SMS, ainsi que données de température consultables à tout moment

### Caractéristiques techniques :

Alimentation électrique : 12 V (ligne BUS)  
Précision de mesure de la température : +/- 0.5°C  
Résolution de la mesure de température : 0.125°C  
Plage de température de fonctionnement : - 20°C à + 60°C  
Dimensions (L x l x P) : 55 x 26 x 16 mm  
Homologations : EN 50131-1 : II, EN 50130-4, EN 55022





## Module d'entrée universel BUS JABLOTRON

SKU: F108865

Le module BUS JA-110M de JABLOTRON sert à intégrer jusqu'à deux capteurs de contact filaires existants, comme par exemple des contacts magnétiques et des contacts de verrou, dans la centrale d'alarme JABLOTRON 100 ou 100+. Les contacts peuvent être programmés indépendamment dans le module BUS et il est possible de régler une durée minimale de déclenchement de l'alarme (0,5, 1, 2 ou 5 secondes). En outre, la fonction de mémoire optionnelle permet de localiser et d'attribuer ultérieurement une alarme déclenchée. L'affichage de la mémoire intelligente SMART MEMORY (SMI) garantit une confirmation optique de l'activité du détecteur au moyen d'un voyant LED et peut être activé ou désactivé au choix. La communication du module et son alimentation sont assurées par l'unité centrale via le BUS. Le module est attribué à une adresse fixe et occupe deux places dans la centrale d'alarme de JABLOTRON.

### Caractéristiques :

Intégration parfaite des capteurs de contact existants dans la centrale d'alarme JABLOTRON 100/100+.

Déclenchement d'alarme flexible grâce à une durée minimale à régler de 0,5, 1, 2 ou 5 sec.

Excellent suivi et localisation grâce à l'enregistrement du déclenchement de l'alarme

Protection fiable et intelligente de maisons, d'entreprises ou d'ateliers avec un seul système

### Caractéristiques techniques :

Alimentation électrique : 12 V (ligne de BUS)

Longueur de câble Max : 3 m (entre le module et le contact)

Plage de température de fonctionnement : - 10°C à + 40°C

Dimensions (L x l x P) : 100 x 40 x 22 mm

Homologations : EN 50131-1, EN 50131-2-6, EN 50131-1 : II, intérieur





## Bouton-poussoir mural BUS JABLOTRON (bouton panique/appel d'urgence)

SKU: F108879

Le bouton mural JA-112J de JABLOTRON est destiné à déclencher une alarme de panique ou à commander des signaux de sortie programmables. Il dispose de deux positions de bouton-poussoir ainsi que d'une LED de signalisation intégrée qui informe sur l'état (actif/inactif). La communication et l'alimentation sont assurées par l'unité centrale via le bus. Le bouton-poussoir est attribué à une adresse fixe et occupe un emplacement dans la centrale d'alarme JABLOTRON.

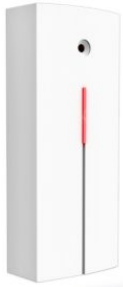
### Caractéristiques :

Optimal pour la commande des sorties PG ou pour le déclenchement manuel de l'alarme (alarme de panique).  
Protection intelligente de maisons, d'entreprises ou d'ateliers avec un seul système

### Caractéristiques techniques :

Alimentation électrique : 12 V  
Consommation au repos : 5 mA  
Niveau de sécurité : classe 2 selon EN 50131-1, EN50131-3  
Plage de température : -10° C à +40° C  
Dimensions (L x l x H) : 80 x 80 x 29 mm





## Détecteur de bris de verre BUS JABLOTRON (acoustique)

SKU: F108910

Le détecteur de bris de verre BUS JA-110B de JABLOTRON détecte de manière fiable le bris ou l'éclatement de fenêtres en verre grâce au bruit caractéristique de l'éclatement du verre. Il utilise une double technologie qui, outre l'analyse du bruit, surveille également les changements de pression atmosphérique. La sensibilité des capteurs peut être réglée en fonction des circonstances et le détecteur dispose d'une mémoire qui permet d'appeler et de localiser les messages d'alarme. L'indication de la mémoire intelligente (Smart Memory Indication - SMI) offre une confirmation visuelle de l'activité du détecteur au moyen d'un voyant LED. La communication du module et son alimentation sont assurées par l'unité centrale via le BUS. Le module est attribué à une adresse fixe et n'occupe qu'un seul emplacement dans la centrale d'alarme JABLOTRON.

### Caractéristiques :

Technologie spéciale de détection de l'éclatement du verre grâce au bruit caractéristique qu'il produit lorsqu'il se brise.  
Analyse supplémentaire de la chute de pression à l'intérieur des bâtiments en cas d'ouverture forcée des fenêtres.  
Protection fiable et intelligente de maisons, d'entreprises ou d'ateliers avec un seul système

### Caractéristiques techniques :

Alimentation en tension : 12 V (ligne BUS)  
Hauteur de montage : 2.5 m  
Portée de détection : env. 9 m  
Dimensions minimales de la surface vitrée : 0.6 x 0.6 m  
Initialisation : max. 60 sec.  
Plage de température de fonctionnement : - 10°C à + 40°C  
Dimensions (L x l x P) : 100 x 40 x 22 mm  
Homologations : EN 50131-1, EN 50131-2-7-1, EN 50131-1 : II





## Module d'affichage BUS JABLOTRON (LED-RGB)

SKU: F108827

Le module d'affichage optique JA-111I de JABLOTRON signale l'activation d'une zone ou d'une sortie programmable (1-32) par l'allumage d'un voyant LED multicolore (rouge/vert/jaune/bleu). La communication du module ainsi que son alimentation sont assurées via BUS par l'unité centrale. Le module d'affichage de JABLOTRON n'occupe pas de place dans le système et peut être monté directement sur un mur ou une paroi avec son boîtier. mur ou autre.

### Caractéristiques :

Retour d'information optimal sur l'état de la zone de détection de danger grâce à un voyant LED multicolore.

Protection fiable et intelligente de maisons, d'entreprises ou d'ateliers avec un seul système

Pas d'occupation d'un emplacement et donc pas de limitation supplémentaire de l'installation

### Caractéristiques techniques :

Couleur de la LED : rouge, vert, jaune, bleu

Consommation avec LED ON : 4 mA

Consommation avec LED éteinte : 0 mA

Plage de température de fonctionnement : -10°C à +40°C

Dimensions (L x l x P) : 36 x 62 x 27 mm





## Interface de module de BUS JABLOTRON pour détecteurs câblés

SKU: F108828

Le module JA-111H-TRB de JABLOTRON est prévu pour le raccordement de n'importe quel détecteur filaire (avec sorties de contact ou d'impulsion), qui peut ainsi être intégré sans problème dans la centrale d'alarme JABLOTRON 100 et 100+. Grâce à sa construction compacte, il est possible de monter le module directement dans un détecteur, ce qui permet à ce dernier de disposer d'un signal de sabotage, d'activation et d'erreur. En outre, le module peut être utilisé pour la commande de sorties programmables et supporte le réglage d'un temps d'activation variable du déclenchement d'alarme de 0,1 à 300 secondes. Le module est attribué de manière fixe à une adresse et n'occupe donc qu'un seul emplacement dans la centrale de signalisation de danger de JABLOTRON.

### Caractéristiques :

Extension d'un détecteur filaire avec des signaux de sabotage, d'activation et d'erreur.

Construction compacte pour une intégration parfaite du module dans le boîtier d'un détecteur existant.

Optimal pour le réglage d'un temps d'activation variable du déclenchement d'alarme de 0,1 à 300 secondes

Protection fiable et intelligente de maisons, d'entreprises ou d'ateliers avec un seul système

### Caractéristiques techniques :

Compatibilité : F-Link à partir de 1.4.0

Alimentation électrique : 12 V (ligne de BUS)

Charge maximale autorisée par la commande connectée : 50 mA

Classification : classe de sécurité 2 / classe environnementale II

Température de fonctionnement : -10 °C à +40 °C

Dimensions (L x l x P) : 16 x 30 x 12 mm

Homologations : EN 50131-1, EN 50131-3 (ACE type B), EN 50130-4, EN 55022





## Module collecteur de BUS JABLOTRON pour le raccordement de contacts magnétiques

SKU: F108829

Le module collecteur de BUS JA-118M de JABLOTRON offre 8 entrées qui ont été spécialement conçues pour le raccordement de détecteurs magnétiques. Les différentes entrées peuvent être programmées indépendamment les unes des autres ou définies comme une entrée spéciale pour volets roulants, qui est déclenchée par des impulsions d'activation répétées. La longueur maximale du câble pour un circuit est de 100 m. Le module peut être intégré dans le boîtier polyvalent JA-190PL ou dans un boîtier mural KU-68.

### Caractéristiques :

Module BUS spécialement conçu pour connecter jusqu'à 8 détecteurs individuels basés sur un contact magnétique.  
Protection fiable et intelligente de maisons, d'entreprises ou d'ateliers avec un seul système

### Caractéristiques techniques :

Alimentation : 12 V (ligne BUS)  
Plage de température de fonctionnement : - 10°C à + 40°C  
Dimensions (L x l x P) : 50 x 38 x 14 mm  
Homologations : EN 50131-1, EN 50131-3, EN 50130-4, EN 55022

### Disponible en option :

JA-190PL Boîte de montage  
KU-68 Boîte de montage mural





## Module de sortie BUS-PG JABLOTRON (rail DIN)

SKU: F108884

Le module de sortie JA-110N-DIN de JABLOTRON se monte sur un rail DIN et dispose d'un interrupteur à relais pour les sorties PG. Il sert également à commuter des appareils alimentés par le réseau (jusqu'à 230 V/16 A). La communication du module et son alimentation sont assurées par l'unité centrale via le BUS. Le module est attribué à une adresse fixe et n'occupe qu'un seul emplacement dans la centrale d'alarme de JABLOTRON.

### Caractéristiques techniques :

Alimentation en tension : 12 V (ligne BUS)

Capacité de charge des contacts de relais : max. 16 A / 250 V

Plage de température de fonctionnement : -10°C à +40°C

Dimensions (L x l x P) : 18 x 90 x 64 mm





## Module d'entrée de BUS JABLOTRON (16E)

SKU: F108881

L'extension de bus JA-116H de JABLOTRON offre la possibilité de connecter jusqu'à 16 détecteurs conventionnels câblés aux contacts de sortie du système JABLOTRON 100 ou 100+ et de les alimenter en courant. La réaction de chaque entrée peut être programmée indépendamment comme contact NF ou NO, simple ou doublement équilibré. Le module peut être installé directement dans la centrale JA-103K / JA-107K de JABLOTRON ou dans une boîte de montage.

### Caractéristiques techniques :

Alimentation en tension : 12 V (ligne BUS)

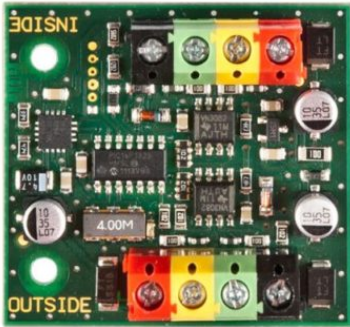
Charge maximale admissible par les appareils raccordés : 4 x 100 mA

Plage de température de fonctionnement : - 10°C à + 40°C

Dimensions (L x l x P) : 66 x 102 x 20 mm

Homologations : EN 50131-1, EN 50131-3, EN 50131-1 : II, EN 50130-4, EN 55022





## Isolateur de court-circuit BUS JABLOTRON

SKU: F108842

L'isolateur BUS de JABLOTRON sert à la séparation galvanique pour protéger les parties non protégées du câblage BUS contre un court-circuit. La communication du module ainsi que son alimentation sont assurées via le BUS par l'unité centrale. L'isolateur BUS de JABLOTRON n'occupe aucun emplacement dans le système et s'intègre parfaitement dans une boîte de montage JA-190PL pour une protection optimale.

### Caractéristiques :

Protection optimale de la centrale grâce à une isolation galvanique du circuit électrique en cas de court-circuit.

Protection fiable et intelligente de maisons, d'entreprises ou d'ateliers avec un seul système

### Caractéristiques techniques :

Alimentation électrique : 12 V (ligne de BUS)

Charge max. Charge sur le raccordement : 250 mA

Courant de coupure : 300 mA

Plage de température de fonctionnement : -10°C à +40°C

Certifications : EN 50131-1, EN 50131-3:II

### Disponible en option :

JA-190PL Boîte de montage





## Module relais de BUS JABLOTRON pour sorties programmables

SKU: F108813

Le module de relais BUS JA-110N de JABLOTRON s'intègre parfaitement dans chaque centrale d'alarme JABLOTRON 100 ou 100+ et permet de commander plusieurs appareils externes tels que des éléments de fermeture, des émetteurs de signaux sonores et des installations d'éclairage, etc. Le raccordement s'effectue via le module de relais, sur lequel un réglage individuel peut être effectué sur l'une des 32 sorties disponibles au moyen d'un commutateur DIP (circuit de fermeture/d'ouverture). La communication du module et son alimentation sont assurées par l'unité centrale via le BUS. Le module de sortie BUS de JABLOTRON n'occupe aucun emplacement dans le système et s'intègre parfaitement dans une boîte de montage JA-190PL pour une protection optimale.

### Caractéristiques :

Flexibilité maximale et intégration transparente d'appareils externes dans la centrale d'alarme de JABLOTRON.

Protection fiable et intelligente des maisons, des entreprises ou des ateliers avec un seul système.

Adaptation optimale et extension du système aux besoins existants, aux exigences ou aux conditions sur place

Pas d'occupation d'un emplacement et donc pas de limitation supplémentaire de l'installation

### Caractéristiques techniques :

Alimentation électrique : 12 V (ligne BUS)

Charge max. Charge de sortie du relais : 16 A/250 V

Charge réactive : max. 8 A/250 V

Courant de commutation minimal : 100 mA à 12 V

Plage de température de fonctionnement : -10°C à +40°C

Agréments : EN 50131-1, EN 50131-3:II

### Disponible en option :

JA-190PL Boîte de montage





## Interface de module de BUS JABLOTRON pour la commande du système

SKU: F108880

Le module BUS JA-111H-AD TRB de JABLOTRON est prévu pour le raccordement de n'importe quel appareil de commande (avec sorties de contact ou d'impulsion) à la centrale de signalisation de danger JABLOTRON 100 ou 100+. Ainsi, des systèmes de sécurité externes tels que des serrures de blocage, des cylindres électroniques ou des lasers biométriques peuvent être intégrés sans problème dans le système. Le module dispose d'entrées qui peuvent être utilisées pour un signal de sabotage, un signal d'armement ou des messages d'alarme et d'erreur des appareils connectés. En outre, le module permet de commander des sorties PG programmables et de régler des temps d'activation de 0,1 à 300 secondes. Le module de raccordement peut être intégré de manière optimale dans l'appareil tiers, ce qui évite d'avoir à installer un boîtier séparé. La communication du module et son alimentation sont assurées par l'unité centrale via le BUS. Le module est attribué de manière fixe à une adresse et n'occupe qu'un seul emplacement dans la centrale d'alarme de JABLOTRON.

### Caractéristiques :

Flexibilité maximale grâce à l'intégration d'appareils tiers tels que des serrures de blocage ou des lasers biométriques.

Extension des appareils externes avec des messages de sabotage, d'activation et d'erreur.

Construction compacte pour une intégration sans faille du module dans le boîtier d'un appareil tiers

Optimal pour le réglage d'un temps d'activation variable du déclenchement d'alarme de 0,1 à 300 secondes

Protection fiable et intelligente de maisons, d'entreprises ou d'ateliers avec un seul système

### Caractéristiques techniques :

Compatibilité : F-Link à partir de 1.4.0

Alimentation en tension : 12 V (ligne BUS)

Charge maximale autorisée par le contrôleur connecté : 50 mA

Température de fonctionnement : -10 °C à +40 °C

Dimensions (L x l x P) : 16 x 30 x 12 mm

Classification : classe de sécurité 2/classe environnementale II.

Homologations : EN 50131-1, EN 50131-3 (ACE type B), EN 50130-4, EN 55022





## Module de BUS JABLOTRON avec 4 entrées et sorties

SKU: F108888

Le module de sortie BUS de JABLOTRON est particulièrement adapté à l'intégration de systèmes d'alarme câblés et de lignes de détection dans la centrale d'alarme JABLOTRON 100 ou 100+. Les quatre entrées et sorties permettent de connecter les détecteurs existants au système et de les alimenter en tension. Les entrées disposent de valeurs de résistance de terminaison réglables et les sorties de sorties isolées galvaniquement (programmables) pour la commande de plusieurs appareils. Le module est attribué à une adresse fixe et occupe quatre positions dans la centrale d'alarme JABLOTRON.

### Caractéristiques :

Optimal pour l'intégration de détecteurs existants dans la centrale d'alarme JABLOTRON 100 ou 100+.

Protection fiable et intelligente de maisons, d'entreprises ou d'ateliers avec un seul système

### Caractéristiques techniques :

Alimentation en tension : 12 V (ligne BUS)

Compatibilité : F-Link à partir de 1.4.0

Intensité maximale d'une sortie +U (fusible) : 200 mA

Intensité/tension maximale par sortie : 500 mA / 38 V

Max. Résistance de mesure sur une entrée : 20 k $\Omega$

Longueur max. Longueur des câbles d'alimentation des entrées : 100 m

Température de fonctionnement : -10 °C à +40 °C

Dimensions (L x l x P) : 77 x 40 x 31 mm

Homologations : EN 50131-1, EN 50131-3, EN 50131-1, EN 50130-4, EN 55022





## Interface BUS RS-485 JABLOTRON

SKU: F108885

Le module JA-121T est un module spécial de transmission des messages, des états ainsi que des textes de la centrale d'alarme JABLOTRON 100 ou 100+ vers des systèmes externes. La communication s'effectue via le BUS vers le module et de là via une interface sérielle RS-485. Le module permet de se connecter à des systèmes de commande Smart Home. La communication du module et son alimentation sont assurées par l'unité centrale via le BUS. Le module est attribué à une adresse fixe et n'occupe qu'un seul emplacement dans la centrale d'alarme de JABLOTRON.

### Caractéristiques :

Module spécialement conçu pour la transmission de messages, d'états et de textes à des systèmes externes.

Optimal pour la connexion du JABLOTRON 100 ou 100+ à une solution Smart Home

### Caractéristiques techniques :

Alimentation en tension : 12 V (ligne BUS)

Plage de sortie RS-485 : 5 V (4.75 à 5.25 V)

Séparation galvanique : barre collectrice / RS-485 4 kV

Longueur maximale du câble de la borne TMP : 3 m

Modes de fonctionnement : ASCII Interfac 9600bd / communicateur

Plage de températures de fonctionnement : -10 °C à + 40 °C

Dimensions (L x l x P) : 52 x 38 x 14 mm

Homologations : EN 50130-4, EN 55022, EN 50131-1 : II.





## Module de BUS JABLOTRON pour le raccordement d'un détecteur de CO

SKU: F108886

Le module de connexion JA-110G-CO de JABLOTRON est un module enfichable pour l'installation directe dans le détecteur de CO autonome Ei208W ou Ei208DW, qui permet l'intégration dans la centrale d'alarme JABLOTRON 100 ou 100+. Les informations telles que l'alarme, l'état du détecteur ainsi que l'état de la batterie sont ainsi transmises via le système. La communication du module et son alimentation sont assurées par l'unité centrale via le BUS. Le module est attribué à une adresse fixe et n'occupe qu'un seul emplacement dans la centrale d'alarme JABLOTRON.

### Caractéristiques techniques :

Alimentation en tension : 12 V (ligne BUS)

Consommation en veille : 5 mA

Plage de température de fonctionnement : -10 °C à +40 °C

Dimensions (L x l x P) : 48 x 19 x 14 mm

Homologations : EN 50131-1, EN 50130-4, EN 55022, EN 50581





## Contact magnétique radio avec entrée externe JABLOTRON - blanc

SKU: F108912

Le contact magnétique radio JA-150M de JABLOTRON est un détecteur d'ouverture utilisé pour la surveillance des portes et des fenêtres. Il fonctionne selon le principe d'un contact à lames souples. Un message d'alarme est émis lorsque la partie magnétique s'éloigne de la partie principale lorsque l'installation est active, ce qui ouvre le contact de commutation à l'intérieur et détecte ainsi une intrusion. Le contact magnétique dispose en outre de deux entrées externes qui permettent d'intégrer des détecteurs câblés, comme par exemple des détecteurs de volets roulants, dans le JABLOTRON 100 ou 100+. Le boîtier du contact dispose en outre d'une protection contre le sabotage qui déclenche immédiatement une alarme en cas de manipulation. Le voyant LED intégré permet d'afficher l'état et les dysfonctionnements du contact magnétique. La communication du contact magnétique est assurée par radio via l'unité centrale. Le détecteur est attribué à une adresse fixe et occupe ainsi une position dans la centrale d'alarme JABLOTRON.

### Caractéristiques :

Détecteur compact à contact magnétique pour la surveillance des portes et des fenêtres dans les bâtiments.

Entrées intégrées pour l'intégration de détecteurs externes câblés, par ex. un capteur de volets roulants.

Protection optimale contre les manipulations grâce à une protection anti-sabotage intégrée dans le boîtier

Excellent contrôle de l'état et des pannes grâce à un voyant LED

Protection fiable et intelligente de maisons, d'entreprises ou d'ateliers avec un seul système

### Caractéristiques techniques :

Alimentation : 1 x pile alcaline, 1.5 V

Durée de vie de la pile : env. 2 ans

Fréquence de travail : 868 MHz

Portée radio : jusqu'à 300 m

Agréments : Grade 2, EN 50131-1, EN 50131-2-6, EN 50131-5-3, EN 50131-1 : II

Plage de température de fonctionnement : -10°C à + 40°C

Dimensions (L x l x P) : 109 x 24 x 22 mm





## Contact magnétique radio mini JABLOTRON - blanc

SKU: F108913

Le contact magnétique radio JA-151M de JABLOTRON est un détecteur d'ouverture utilisé pour la surveillance des portes et des fenêtres. Il fonctionne selon le principe d'un contact à lames souples. Un message d'alarme est émis lorsque la partie magnétique s'éloigne de la partie principale lorsque l'installation est active, ce qui ouvre le contact de commutation à l'intérieur et détecte ainsi une intrusion. Le boîtier du contact dispose en outre d'une protection contre le sabotage qui déclenche immédiatement une alarme en cas de manipulation. Le témoin lumineux intégré permet d'afficher l'état et les dysfonctionnements du contact magnétique. La communication du contact magnétique est assurée par radio via l'unité centrale. Le détecteur est attribué à une adresse fixe et occupe ainsi une position dans la centrale d'alarme JABLOTRON.

### Caractéristiques :

Détecteur compact à contact magnétique pour la surveillance des portes et des fenêtres dans les bâtiments.  
Protection optimale contre les manipulations grâce à une protection anti-sabotage intégrée dans le boîtier  
Excellent contrôle de l'état et des pannes grâce à un voyant LED  
Protection fiable et intelligente de maisons, d'entreprises ou d'ateliers avec un seul système

### Caractéristiques techniques :

Alimentation électrique : Pile au lithium CR 2032, 3 V, 220 mAh  
Durée de vie de la pile : env. 2 ans avec max. 100 activations par jour  
Fréquence de travail : 868 MHz  
Portée radio : jusqu'à 200 m  
Plage de températures de fonctionnement : - 10°C à + 40°C  
Dimensions (L x l x P) : 55 x 26 x 16 mm  
Homologations : Grade 2, EN 50131-1, EN 50131-2-6, EN 50131-5-3, EN 50131-6, EN 50131-1 : II





## Contact magnétique radio JABLOTRON montage invisible

SKU: F108914

Le contact magnétique radio dissimulé JA-182 de JABLOTRON est un détecteur d'ouverture utilisé pour surveiller les portes et les fenêtres. Il fonctionne selon le principe d'un contact à lames souples. Un message d'alarme est émis lorsque la partie magnétique s'éloigne de la partie principale lorsque l'installation est active, ce qui ouvre le contact de commutation à l'intérieur et détecte ainsi une intrusion. Grâce à sa construction spéciale, le contact magnétique s'intègre parfaitement dans presque toutes les fenêtres en plastique ou en bois, ce qui le rend à peine visible. La communication du contact magnétique est assurée par radio via l'unité centrale. Le détecteur est attribué à une adresse fixe et occupe ainsi une position dans la centrale d'alarme JABLOTRON.

### Caractéristiques :

Détecteur compact à contact magnétique pour la surveillance des portes et des fenêtres dans les bâtiments.

Idéal pour l'intégration dans le cadre de presque tous les types de fenêtres en plastique ou en bois.

Protection fiable et intelligente de maisons, d'entreprises ou d'ateliers avec un seul système

### Caractéristiques techniques :

Alimentation électrique : 2 piles au lithium de type CR 2354 (3 V)

Durée de vie de la pile : env. 3 ans

Fréquence de travail : 868 MHz

Portée radio : jusqu'à 200 m

Dimensions (L x l x p) : 192 x 25 x 9 mm

Homologations : Grade 2, EN 50131-1, EN 50131-2-6, EN 50131-5-3





## Contact magnétique radio mini JABLOTRON - brun

SKU: F108915

Le contact magnétique sans fil JA-151MB de JABLOTRON est un détecteur d'ouverture utilisé pour surveiller les portes et les fenêtres. Il fonctionne selon le principe d'un contact à lames souples. Un message d'alarme est émis lorsque la partie magnétique s'éloigne de la partie principale lorsque l'installation est active, ce qui ouvre le contact de commutation à l'intérieur et détecte ainsi une intrusion. Le boîtier du contact dispose en outre d'une protection contre le sabotage qui déclenche immédiatement une alarme en cas de manipulation. Le témoin lumineux intégré permet d'afficher l'état et les dysfonctionnements du contact magnétique. La communication du contact magnétique est assurée par radio via l'unité centrale. Le détecteur est attribué à une adresse fixe et occupe ainsi une position dans la centrale d'alarme JABLOTRON.

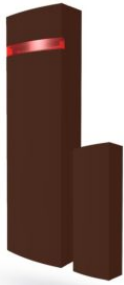
### Caractéristiques :

Détecteur compact à contact magnétique pour la surveillance des portes et des fenêtres dans les bâtiments.  
Protection optimale contre les manipulations grâce à une protection anti-sabotage intégrée dans le boîtier  
Excellent contrôle de l'état et des pannes grâce à un voyant LED  
Protection fiable et intelligente de maisons, d'entreprises ou d'ateliers avec un seul système

### Caractéristiques techniques :

Alimentation électrique : Pile au lithium CR 2032, 3 V, 220 mAh  
Durée de vie de la pile : env. 2 ans avec max. 100 activations par jour  
Fréquence de travail : 868 MHz  
Portée radio : jusqu'à 200 m  
Plage de températures de fonctionnement : - 10°C à + 40°C  
Dimensions (L x l x P) : 55 x 26 x 16 mm  
Homologations : Grade 2, EN 50131-1, EN 50131-2-6, EN 50131-5-3, EN 50131-6, EN 50131-1 : II





## Contact magnétique radio avec entrée externe JABLOTRON - brun

SKU: F108916

Le contact magnétique radio JA-150MB de JABLOTRON est un détecteur d'ouverture utilisé pour la surveillance des portes et des fenêtres. Il fonctionne selon le principe d'un contact à lames souples. Un message d'alarme est émis lorsque la partie magnétique s'éloigne de la partie principale lorsque l'installation est active, ce qui ouvre le contact de commutation à l'intérieur et détecte ainsi une intrusion. Le contact magnétique dispose en outre de deux entrées externes qui permettent d'intégrer des détecteurs câblés, comme par exemple des détecteurs de volets roulants, dans le JABLOTRON 100 ou 100+. Le boîtier du contact dispose en outre d'une protection contre le sabotage qui déclenche immédiatement une alarme en cas de manipulation. Le voyant LED intégré permet d'afficher l'état et les dysfonctionnements du contact magnétique. La communication du contact magnétique est assurée par radio via l'unité centrale. Le détecteur est attribué à une adresse fixe et occupe ainsi une position dans la centrale d'alarme JABLOTRON.

### Caractéristiques :

Détecteur compact à contact magnétique pour la surveillance des portes et des fenêtres dans les bâtiments.

Entrées intégrées pour l'intégration de détecteurs externes câblés, par ex. un capteur de volets roulants.

Protection optimale contre les manipulations grâce à une protection anti-sabotage intégrée dans le boîtier

Excellent contrôle de l'état et des pannes grâce à un voyant LED

Protection fiable et intelligente de maisons, d'entreprises ou d'ateliers avec un seul système

### Caractéristiques techniques :

Alimentation : 1 x pile alcaline, 1.5 V

Durée de vie de la pile : env. 2 ans

Fréquence de travail : 868 MHz

Portée radio : jusqu'à 300 m

Plage de températures de fonctionnement : -10°C à + 40°C

Dimensions (L x l x P) : 109 x 24 x 22 mm

Homologations : Grade 2, EN 50131-1, EN 50131-2-6, EN 50131-5-3, EN 50131-1 :

II





## Détecteur radio de bris de verre JABLOTRON

SKU: F108918

Le détecteur de bris de verre sans fil de JABLOTRON détecte de manière fiable le bris ou l'écrasement de fenêtres en verre grâce au bruit caractéristique de l'éclatement du verre. Il utilise une double technologie qui permet de surveiller les changements de pression atmosphérique et d'analyser le bruit.

La sensibilité des capteurs peut être réglée en fonction des circonstances et le détecteur dispose d'une mémoire qui permet d'appeler et de localiser les messages d'alarme. L'indication de la mémoire intelligente (Smart Memory Indication - SMI) offre une confirmation visuelle de l'activité du détecteur au moyen d'un voyant LED. La communication du détecteur est assurée par radio via l'unité centrale. Le module est attribué à une adresse fixe et occupe un emplacement dans la centrale d'alarme JABLOTRON.

### Caractéristiques :

Détection de l'éclatement du verre par son bruit caractéristique.

Analyse de la dépressurisation de l'intérieur d'un bâtiment suite à l'ouverture forcée d'une fenêtre.

Protection fiable et intelligente des maisons, des entreprises ou des ateliers avec un seul système

### Caractéristiques techniques :

Alimentation électrique : 1 pile au lithium AA, 3.6 V

Durée de vie de la pile : env. 2 ans

Fréquence de travail : 868 MHz

Portée radio : jusqu'à 100 m

Zone de détection : 9 m

Dimensions (L x l x P) : 110 x 30 x 27 mm

Homologations : Grade 2, EN 50131-1, EN 50131-2-6, EN 50131-5-3





## Panneau de commande radio JABLOTRON avec lecteur RFID

SKU: F108921

L'élément de commande radio JA-152E de JABLOTRON dispose d'un lecteur RFID et a été spécialement conçu pour commander le système d'alarme JABLOTRON 100 ou 100+. L'élément de commande est livré en standard avec un segment de commande, mais peut être étendu jusqu'à 20 segments, ce qui permet de garantir une vue d'ensemble optimale de plusieurs zones. L'activation radio intelligente via SRW (Smart Radio Wake-up) permet en outre de quitter automatiquement l'état de repos pendant un délai d'entrée lorsque l'installation est armée. Le module est attribué de manière fixe à une adresse et n'occupe donc qu'une seule position dans la centrale d'alarme JABLOTRON. La communication du module de commande s'effectue par radio via la centrale et l'alimentation en tension est assurée par des piles alcalines du commerce.

### Caractéristiques :

Élément de commande compact avec lecteur RFID pour activer et désactiver facilement le système d'alarme.

Extensible jusqu'à 20 segments de commande pour de nombreuses autres commandes directes de systèmes de détection.

Arrêt automatique du système d'alarme armé grâce à la fonction Smart Radio Wake-up (SRW)

Protection fiable et intelligente de maisons, d'entreprises ou d'ateliers avec un seul système

Nombreuses possibilités de réglage et de gestion des détecteurs, des messages et des sorties PG.

Adaptation optimale grâce au réglage individuel du système en fonction des besoins et exigences existants

### Caractéristiques techniques :

Alimentation électrique : 2 piles alcalines AA (1,5 V)

Durée de vie des piles : env. 1 an

Protocole de communication : JABLOTRON (bidirectionnel) 868.1 MHz

Portée radio : jusqu'à 200 m

Plage de température de fonctionnement : -10°C à +40°C

Dimensions (L x l x P) : 76 x 102 x 33 mm

Homologations : EN 50131-1, EN 50131-3, EN 50131-6, EN 50131-1, EN 50131-3 : II (degré 2)

### Disponible en option :

Segment de commande JA-192E





## Panneau de commande radio JABLOTRON avec clavier et lecteur RFID

SKU: F108922

L'élément de commande radio JA-153E de JABLOTRON dispose de touches d'action ainsi que d'un lecteur RFID intégré et a été spécialement conçu pour commander le système d'alarme JABLOTRON 100 ou 100+. L'élément de commande est livré en standard avec un segment de commande, mais peut être étendu jusqu'à 20 segments, ce qui permet de garantir une vue d'ensemble optimale de plusieurs zones. L'activation radio intelligente via SRW (Smart Radio Wake-up) permet en outre de quitter automatiquement l'état de repos pendant un délai d'entrée lorsque l'installation est armée. Le module est attribué de manière fixe à une adresse et n'occupe donc qu'une seule position dans la centrale d'alarme JABLOTRON. La communication du module de commande s'effectue par radio via la centrale et l'alimentation en tension est assurée par des piles alcalines du commerce.

### Caractéristiques :

Élément de commande multifonctionnel avec touches de commande et lecteur RFID  
Commande de la centrale d'alarme.

Extensible jusqu'à 20 segments de commande pour de nombreuses autres commandes directes de systèmes de détection.

Fin automatique du système d'alarme armé grâce à la fonction Smart Radio Wake-up (SRW)

Protection fiable et intelligente de maisons, d'entreprises ou d'ateliers avec un seul système

Nombreuses possibilités de réglage et de gestion des détecteurs, des messages et des sorties PG.

Adaptation optimale grâce au réglage individuel du système en fonction des besoins et exigences existants

### Caractéristiques techniques :

Alimentation électrique : 2 piles AA 1,5 V

Durée de vie de la pile : 1 an

Protocole de communication : JABLOTRON (bidirectionnel) 868.1 MHz

Portée radio : jusqu'à 200 m

Plage de température de fonctionnement : -10°C à +40°C

Dimensions (L x l x P) : 98 x 102 x 33 mm

Homologations : EN 50131-1, EN 50131-3 : II (degré 2)

### Disponible en option :

Segment de commande JA-192E





## Télécommande radio JABLOTRON avec 2 touches

SKU: F108924

La télécommande radio JA-182J de JABLOTRON est une télécommande unidirectionnelle compacte et économique avec deux touches pour une utilisation simple et confortable de la centrale d'alarme JABLOTRON 100 ou 100+. Les fonctions des touches sont librement programmables, soit pour activer/désactiver le système d'alarme, soit pour commuter des sorties programmables. En outre, la télécommande dispose d'une fonction panique en cas d'urgence ainsi que d'une sécurité enfants qui rend impossible toute activation ou commutation involontaire.

### Caractéristiques :

Télécommande simple et économique pour la commande de la centrale d'alarme JABLOTRON.

Fonctions des touches programmables individuellement pour activer/désactiver ou commuter les sorties PG

Déclenchement immédiat d'une alarme de panique en cas d'urgence pour la protection de sa propre personne et/ou de son objet

### Caractéristiques techniques :

Alimentation électrique : Pile au lithium CR2032

Durée de vie de la pile : env. 2 ans

Fréquence radio : 868,1 MHz

Portée radio : env. 30 m

Dimensions (L x l x P) : 62 x 28 x 13 mm

Agréments : ETSI EN 300220, EN 55022, EN 50134-2, EN 50130-4, EN 60950-1





## Télécommande radio JABLOTRON avec 4 touches (bidirectionnelle)

SKU: F108925

La télécommande radio JA-154J de JABLOTRON est une télécommande multifonctionnelle à quatre touches qui peut être utilisée pour commander le système d'alarme JABLOTRON 100 ou 100+. Les fonctions des touches sont librement programmables et peuvent être utilisées, entre autres, pour activer/désactiver le système d'alarme ou pour commuter des sorties programmables. La télécommande radio peut être programmée dans différents systèmes, ce qui permet de les commander et de les déclencher directement, et informe sur les différents états à l'aide de signaux acoustiques et optiques.

### Caractéristiques :

Élément de commande multifonctionnel avec communication bidirectionnelle pour la confirmation des changements d'état.

Fonctions des touches programmables individuellement pour activer/désactiver ou commuter les sorties PG

Optimal pour la commande de plusieurs appareils grâce à la possibilité d'apprentissage dans divers systèmes

Déclenchement immédiat d'une alarme de panique en cas d'urgence pour la protection de sa propre personne et/ou de l'objet

### Caractéristiques techniques :

Alimentation électrique : Pile au lithium CR2032

Durée de vie de la pile : env. 2 ans (10 activations/jour)

Fréquence radio : 868,1 MHz

Portée radio : env. 30 m

Plage de température de fonctionnement : - 10°C à + 40°C

Dimensions (L x l x P) : 36 x 72 x 15 mm

Homologations : EN 50131-1, ETSI EN 300220, EN 50130-4, EN 55022, EN 60950-1 (degré 2)





## Détecteurs radio d'incendie, de fumée et/ou de chaleur JABLOTRON

SKU: F108931

Le détecteur d'incendie sans fil combiné de JABLOTRON détecte une source de danger potentielle au moyen d'un capteur de fumée basé sur le principe de la lumière diffuse et d'un capteur de chaleur intégré. Le danger détecté est signalé visuellement par une LED intégrée au détecteur qui transmet le message à la centrale, activant ainsi la sirène. Grâce à l'intégration dans la centrale d'alarme JABLOTRON, une alarme est transmise à d'autres détecteurs et sirènes enregistrés dans le système, ce qui permet d'alerter toutes les personnes se trouvant dans le bâtiment. Les réglages suivants peuvent être effectués sur le détecteur pour une détection : Fumée et chaleur, Fumée ou chaleur, Fumée uniquement, Chaleur uniquement. Le détecteur est attribué à une adresse fixe et occupe ainsi une position dans la centrale d'alarme JABLOTRON.

### Caractéristiques :

Détecteur de fumée et de chaleur combiné avec un capteur de fumée basé sur le principe de la lumière diffusée ainsi qu'un capteur de chaleur intégré.  
Alarme de grandes zones grâce à la connexion du détecteur à la centrale d'alarme.  
Adaptation optimale du détecteur aux besoins, exigences et conditions individuels  
Protection fiable et intelligente de maisons, d'entreprises ou d'ateliers avec un seul système

### Caractéristiques techniques :

Alimentation électrique : 3 x piles alcalines AA 1,5 V  
Durée de vie des piles : env. 3 ans  
Fréquence de fonctionnement : 868 MHz  
Détection d'incendie : optique + thermique  
Sensibilité du détecteur de fumée :  $m = 0.11 / 0.13$  dB / m  
Détection de la température : classe A2 selon EN-54-5  
Température d'alarme : + 60°C à + 70°C  
Plage de température de fonctionnement : -10°C à + 80°C  
Dimensions (d x H) : 126 x 50 mm





## Détecteur de mouvement radio PIR et MW Détecteur combiné JABLOTRON

SKU: F108942

Le détecteur de mouvement combiné PIR (infrarouge passif) et micro-ondes de JABLOTRON détecte de manière sûre et fiable les mouvements de personnes à l'intérieur des bâtiments. La combinaison de deux systèmes différents, grâce auxquels le capteur PIR détecte un mouvement non autorisé et une confirmation est ensuite effectuée par le capteur à micro-ondes, permet d'éviter les fausses alarmes. Ce n'est qu'après confirmation du mouvement détecté par le capteur à micro-ondes que le détecteur envoie un message d'alarme à la centrale. La communication du détecteur est assurée par radio via l'unité centrale. Le module est attribué de manière fixe à une adresse et occupe un emplacement dans la centrale d'alarme JABLOTRON.

### Caractéristiques :

Détecteur de mouvement fiable avec une combinaison de capteurs à infrarouges passifs et à micro-ondes.

Peu de fausses alarmes grâce à la double détection de mouvements non autorisés

Optimal pour la surveillance des zones de passage à sécuriser à l'intérieur des bâtiments

Protection intelligente de maisons, d'entreprises ou d'ateliers avec un seul système

### Caractéristiques techniques :

Alimentation électrique : 1 pile au lithium AA, 3.6 V

Durée de vie de la pile : env. 3 ans

Protocole de communication : 868 MHz

Portée radio : jusqu'à 300 m (vue directe)

Zone de détection : 120°/12 m (lentille standard)

Lentilles supplémentaires : couloir, rideau, animal domestique

Plage de détection MW/fréquence MW : 0,5 à 20 m / 9,35 GHz

Dimensions (L x l x P) : 110 x 60 x 55 mm

Approbations : Grade 2, EN 50131-1, EN 50131-2-4, EN 50131-5-3, EN 50131-1 : II





## Détecteur de mouvement PIR sans fil avec caméra JABLOTRON

SKU: F108943

Le détecteur de mouvement PIR sans fil avec caméra de JABLOTRON détecte de manière sûre et fiable les mouvements de personnes dans les bâtiments et permet une confirmation visuelle de l'alarme. Grâce à la caméra intégrée, des photos couleur de haute qualité avec double exposition sont prises au moment du déclenchement de l'alarme et transmises à la centrale. L'appareil photo est équipé d'une fonction flash pour les prises de vue dans des conditions de faible luminosité et dispose d'une mémoire Micro SD pour la sauvegarde des images. De plus, les images peuvent être facilement contrôlées via l'APP MyJablotron ainsi que sous forme de lien SMS, même en déplacement, et transmises à une centrale d'alarme. L'application permet de déclencher et d'appeler la caméra même en l'absence d'alarme, ce qui permet de prendre des instantanés à tout moment. La communication du détecteur est assurée par radio via l'unité centrale. Le détecteur de mouvement est attribué à une adresse fixe et occupe un emplacement dans la centrale d'alarme JABLOTRON.

### Caractéristiques :

Détecteur de mouvement fiable combinant un capteur infrarouge passif et une caméra.

Photos couleur de haute qualité avec double exposition pour la reconnaissance des traits du visage

Fonction flash pour les prises de vue dans des conditions de faible luminosité et la nuit

Photos accessibles à tout moment via l'APP MyJablotron, le lien SMS ou par lecture de la carte mémoire SD

Protection intelligente de maisons, d'entreprises ou d'ateliers avec un seul système

### Caractéristiques techniques :

Alimentation électrique : 2 piles AA 1,5 V

Durée de vie des piles : 2 ans (en prenant une photo par jour dans de bonnes conditions d'éclairage).

Fréquence de fonctionnement : 868 MHz

Angle de détection/portée de la caméra : 55°/12 m (avec lentille standard)

Carte mémoire : micro-SD

Capacité de stockage possible : 1 Go à 2 To

Plage de températures de fonctionnement : -10°C à +40°C

Dimensions (L x l x P) : 110 x 60 x 55 mm

Homologations : Grade 2, EN 50131-2-2, EN 50131-1 : II





## Sirène extérieure radio JABLOTRON

SKU: F108997

La sirène extérieure sans fil de JABLOTRON sert à la signalisation acoustique des alarmes ainsi qu'à l'activation ou à la désactivation des sorties programmables dans un système de sécurité. Elle dispose d'une fonction d'économie d'énergie en cas de coupure de courant et d'un niveau à bulle intégré pour un positionnement précis et simple lors de l'installation. La sirène est attribuée à une adresse fixe et occupe ainsi une position dans la centrale d'alarme JABLOTRON. La communication de la sirène est assurée par radio via l'unité centrale.

### Caractéristiques :

Sirène spécialement conçue pour l'extérieur pour l'affichage de diverses alarmes. Positionnement très simple grâce au niveau à bulle intégré dans le boîtier pour l'orientation horizontale

Maintien de la tension par une batterie de secours à l'intérieur du boîtier en cas de panne de courant

Protection fiable et intelligente de maisons, d'entreprises ou d'ateliers avec un seul système

### Caractéristiques techniques :

Alimentation en tension : 3.6 V / 13 Ah

Durée de vie de la batterie : 5 ans

Sirène : piézoélectrique, 100 dB/m

Portée radio : 300 m

Température de fonctionnement : -20°C à +60°C

Type de protection : IP44

Dimensions (L x l x P) : 200 x 300 x 70 mm

Homologations : EN 300220, EN 50130-4, EN 55022, EN 60950-1

### Disponible en option :

Boîtier en acier inoxydable





## Sirène intérieure radio JABLOTRON

SKU: F108965

La sirène radio pour l'intérieur de JABLOTRON sert à l'affichage d'alarmes et peut également être utilisée pour la signalisation acoustique d'états de commutation comme par exemple la temporisation d'entrée et de sortie. La possibilité de programmer individuellement le type d'alarme permet de différencier différents événements. La sirène dispose d'un bouton qui permet de la mettre en sourdine et de confirmer ainsi la présence d'une personne. En outre, la sirène est attribuée à une adresse fixe et occupe ainsi une position dans la centrale d'alarme JABLOTRON. La communication de la sirène et son alimentation sont assurées par l'unité centrale via le bus.

### Caractéristiques :

Sirène multifonctionnelle pour l'affichage de l'alarme et la signalisation des états de commutation.

Alarme programmable individuellement permettant de différencier différents événements.

Acquittement immédiat grâce à un bouton-poussoir intégré pour couper le son du message d'alarme

Protection fiable et intelligente de maisons, d'entreprises ou d'ateliers avec un seul système

### Caractéristiques techniques :

Alimentation électrique : 230 V

Fréquence de fonctionnement : 868 MHz

Batterie de secours : 3.6 V NiCD jusqu'à 170 mAh pendant 24 heures

Temps de charge maximal 72 heures, 10 mA

Consommation maximale en veille : 0.3 W à 230 V

Plage de température de fonctionnement : -10°C à + 40°C

Dimensions (L x l x P) : 90 x 90 x 34 mm

Homologations : Grade 2, EN 50131-1, EN 50131-4, EN 50131-6, EN 50131-5-3, EN 50131-1 : II





## Bouton d'alarme bracelet radio JABLOTRON

SKU: F108970

Le bracelet d'appel d'urgence de JABLOTRON se porte confortablement au poignet comme une montre-bracelet et sert à déclencher immédiatement un appel d'urgence ou à donner l'alerte en cas de danger. L'émetteur peut en outre être porté en collier et dispose d'une construction légère et robuste. Le bracelet d'appel d'urgence permet de programmer différentes fonctions et modes d'alarme, comme par exemple une confirmation d'alarme ou une pré-alarme acoustique. L'alimentation électrique est assurée par une pile bouton standard et l'émetteur d'appel d'urgence occupe une position dans la centrale d'alarme JABLOTRON.

### Caractéristiques :

Alerte ou envoi d'un appel d'urgence en un clin d'œil, quelle que soit la position dans le bâtiment.

Confortable à porter grâce à sa construction comme une montre-bracelet ou comme un collier

Touche de fonction pour la programmation individuelle des applications les plus diverses et l'acquittement de l'alarme

Protection fiable et intelligente de maisons, d'entreprises ou d'ateliers avec un seul système

### Caractéristiques techniques :

Alimentation électrique : Pile au lithium de type CR 2032

Durée de vie de la pile : env. 3 ans

Fréquence de travail : 868 MHz

Portée radio : jusqu'à 50 m

Environnement : extérieur protégé

Type de protection : IP 44

Plage de températures de fonctionnement : -25°C à + 50°C





## Sonnette de porte sans fil JABLOTRON

**SKU:** F108972

Le bouton-poussoir radio JA-189J de JABLOTRON est idéal comme bouton de sonnette de porte ou comme bouton d'appel d'urgence. En outre, il peut être enregistré via la centrale d'alarme JABLOTRON 100 ou 100+ pour commander les sorties PG.

### Caractéristiques techniques :

Alimentation en tension : Pile alcaline de type L1016 (6 V)

Durée de vie de la pile : env. 2 ans

Fréquence de travail : 868 MHz

Portée radio : jusqu'à 50 m

Environnement : extérieur protégé

Indice de protection IP 41

Plage de températures de fonctionnement : -25°C à + 50°C

Dimensions (L x l x P) : 28 x 80 x 15 mm

Agréments : ETSI EN 300 220, EN 55022, EN 50130-4, EN 50134-2, EN 60950





## Détecteur de mouvement radio 2 zones JABLOTRON pour l'extérieur

SKU: F108991

Le détecteur PIR JA-157P d'Optex avec détecteur de mouvement à deux zones est idéal pour l'extérieur et pour sécuriser les petites surfaces comme les balcons et les terrasses. Grâce à deux capteurs infrarouges passifs indépendants, le détecteur détecte de manière particulièrement fiable et présente ainsi une immunité élevée contre les fausses alarmes et les déclenchements par de petits animaux. En outre, le détecteur dispose de la fonction anti-masquage pour la protection contre le masquage de l'optique du détecteur et de deux contacts anti-sabotage (avant et arrière). Le détecteur de mouvement effectue régulièrement un autotest, ce qui permet au système d'être toujours informé de l'état actuel. La communication se fait par radio via la centrale et le module occupe une position dans la centrale d'alarme JABLOTRON 100 ou 100+.

### Caractéristiques :

Haute immunité contre les fausses alarmes dues aux petits animaux grâce à deux capteurs à infrarouge passif indépendants.

Fonction anti-masquage pour la détection d'un recouvrement de l'optique du détecteur

Contacts anti-sabotage pour enregistrer l'ouverture non autorisée du module

Protection fiable et intelligente des maisons, entreprises ou ateliers avec un seul système

### Caractéristiques techniques :

Alimentation électrique : 1 x pile au lithium, type CR123A (3 V/1 500 mAh)

Durée de vie moyenne de la pile : env. 3 ans (en mode économique 120 s)

Fréquence de communication : 868 MHz

Portée radio : jusqu'à 300 m (vue directe)

Zone de détection : réglable 2 ou 5m/5°.

Hauteur d'installation : 0.8 - 1.2 m

Vitesse de déplacement de l'objet : 0.3 - 1.5 m/s

Température de fonctionnement : -20°C à +60°C

Dimensions (L x l x P) : 154 x 34 x 43 mm





## Détecteur de mouvement radio pour l'extérieur JABLOTRON

SKU: F108992

Le détecteur PIR JA-158P d'Optex détecte les mouvements humains à l'extérieur d'un bâtiment grâce à deux capteurs à infrarouge passif avec 94 segments qui ne se chevauchent pas. Il se distingue par sa grande immunité aux fausses alarmes et aux déclenchements par de petits animaux. En outre, le détecteur dispose de la fonction anti-masquage pour la protection contre le masquage de l'optique du détecteur et de deux contacts anti-sabotage (avant et arrière). Le détecteur de mouvement effectue régulièrement un autotest, ce qui permet au système d'être toujours informé de l'état actuel. La communication se fait par radio via la centrale et le module occupe une position dans la centrale d'alarme JABLOTRON 100 ou 100+.

### Caractéristiques :

Haute immunité contre les fausses alarmes dues aux petits animaux grâce à deux capteurs infrarouges passifs.

Fonction anti-masquage pour la détection d'un recouvrement de l'optique du détecteur

Contacts anti-sabotage pour enregistrer l'ouverture non autorisée du module

Protection fiable et intelligente de maisons, d'entreprises ou d'ateliers avec un seul système

### Caractéristiques techniques :

Alimentation : 2 x (3x) pile au lithium type CR123

Durée de vie de la pile : 2 x 3 V env. 3 ans / 3 x 3 V env. 4 ans

Fréquence de travail : 868 MHz

Portée radio : jusqu'à 300 m

Portée / angle de détection : 12 m / 85°.

Hauteur d'installation : 2.5 - 3.0 m

Vitesse de déplacement de l'objet : 0.3 - 1.5 ms

Température de fonctionnement : - 20°C à + 60°C

Homologations : EN 50131-1





## Détecteur de mouvement radio 2 zones JABLOTRON pour l'extérieur

SKU: F108993

Le détecteur PIR JA-159P d'Optex avec détecteur de mouvement à deux zones est parfaitement adapté à une utilisation en extérieur. De plus, le détecteur détecte de manière particulièrement fiable grâce à deux capteurs infrarouges passifs indépendants et présente ainsi une immunité élevée contre les fausses alarmes et les déclenchements par de petits animaux. Le détecteur dispose en outre de la fonction anti-masquage pour la protection contre le masquage de l'optique du détecteur et de deux contacts anti-sabotage (avant et arrière). Le détecteur de mouvement effectue régulièrement un autotest, ce qui permet au système d'être toujours informé de l'état actuel. La communication se fait par radio via la centrale et le module occupe une position dans la centrale d'alarme JABLOTRON 100 ou 100+.

### Caractéristiques :

Haute immunité contre les fausses alarmes dues aux petits animaux grâce à deux capteurs à infrarouge passif indépendants.

Fonction anti-masquage pour la détection d'un recouvrement de l'optique du détecteur

Contacts anti-sabotage pour enregistrer l'ouverture non autorisée du module

Protection fiable et intelligente des maisons, entreprises ou ateliers avec un seul système

### Caractéristiques techniques :

Alimentation électrique : 2 x (3 x) pile au lithium de type CR123A

Durée de vie de la pile : 2 x 3 V env. 3 ans / 3 x 3 V env. 4 ans

Fréquence de travail : 868 MHz

Portée radio : jusqu'à 300 m

Portée / angle de détection : 12 m / 90

Hauteur d'installation : 0.8 - 1.2 m

Température de fonctionnement : - 20°C à + 60°C

Dimensions (L x l x P) : 186 x 71.3 x 105.5 mm





## Barrière lumineuse infrarouge sans fil JABLOTRON

SKU: F108994

La barrière infrarouge sans fil JA-150IR d'Optex détecte l'intrusion de personnes et d'objets dans une zone déterminée jusqu'à 60 m en interrompant la lumière infrarouge. En outre, le détecteur dispose d'une grande immunité contre les fausses alarmes grâce à une double barrière infrarouge ainsi qu'une fonction de sabotage pour détecter les manipulations. Le détecteur de mouvement effectue régulièrement un autotest, ce qui permet au système d'être toujours informé de l'état actuel. La communication se fait par radio via la centrale et le module occupe deux positions dans la centrale d'alarme JABLOTRON 100 ou 100+.

### Caractéristiques :

Haute immunité aux fausses alarmes grâce à deux barrières infrarouges intégrées.  
Fonction de sabotage pour la détection de manipulations ainsi que de modifications sur le détecteur

Surveillance ciblée de certaines surfaces comme les zones de passage jusqu'à 60 m  
Protection fiable et intelligente de maisons, d'entreprises ou d'ateliers avec un seul système

### Caractéristiques techniques :

Alimentation électrique : 4 x (LSH20) pile au lithium de type LSH20, 3.6 V, 13 Ah

Durée de vie de la pile : env. 3 ans (en mode économie d'énergie)

Fréquence de travail : 868 MHz

Portée radio : jusqu'à 300 m

Distance entre les appareils : max. 60 m

Hauteur d'installation : 0.7 - 1.0 m

Température de fonctionnement : - 20°C à + 60°C





## Barrière lumineuse infrarouge sans fil JABLOTRON avec 4 rayons

SKU: F108995

La barrière infrarouge sans fil JA-151IR d'Optex détecte l'intrusion de personnes et d'objets dans une zone donnée jusqu'à 100 m en interrompant la lumière infrarouge. En outre, le détecteur dispose d'une grande immunité contre les fausses alarmes grâce à une quadruple barrière infrarouge ainsi qu'une fonction de sabotage pour détecter les manipulations. L'appareil peut être installé à l'intérieur comme à l'extérieur et, grâce à sa grande fiabilité, il peut fonctionner en toute sécurité même dans de mauvaises conditions météorologiques (fortes pluies ou chutes de neige). Le détecteur de mouvement effectue régulièrement un autotest, ce qui permet au système d'être toujours informé de l'état actuel. La communication se fait par radio via la centrale et le module occupe deux positions dans la centrale d'alarme JABLOTRON 100 ou 100+.

### Caractéristiques :

Haute immunité contre les fausses alarmes grâce à quatre cellules photoélectriques infrarouges intégrées.

Fonction de sabotage pour la détection de manipulations ainsi que de modifications sur le détecteur

Surveillance ciblée de certaines surfaces comme les zones de passage jusqu'à 100 m

Protection fiable et intelligente de maisons, d'entreprises ou d'ateliers avec un seul système

### Caractéristiques techniques :

Alimentation électrique : 4 x (LSH20) pile au lithium de type LSH20, 3.6 V, 13 Ah

Durée de vie de la pile : env. 3 ans (en mode économie d'énergie)

Fréquence de travail : 868 MHz

Portée radio : jusqu'à 300 m

Distance entre les appareils : max. 100 m à l'intérieur

Hauteur d'installation : 0.7 - 1.0 m

Température de fonctionnement : - 20°C à + 60°C

Agréments : EN 50131-1





## Porte-clés d'accès RFID JABLOTRON - CHROME

SKU: F108974

Le porte-clés RFID pour la centrale d'alarme JABLOTRON 100 ou 100+ est utilisé comme transpondeur pour l'autorisation des éléments de commande compatibles RFID. Le transpondeur communique via un code JABLOTRON unique et peut être porté de manière optimale sur le trousseau de clés. La personnalisation des supports de code permet d'enregistrer dans le système la personne qui a commandé le système d'alarme et activé ou désactivé l'installation, et à quel moment.

### Caractéristiques :

Autorisation simple et sûre pour la centrale d'alarme JABLOTRON 100 ou 100+.  
Taille compacte pour un transport pratique et confortable sur le trousseau de clés  
Code JABLOTRON unique en son genre pour une excellente communication et une identification précise  
Documentation des accès grâce à la programmation personnalisée du transpondeur

### Caractéristiques techniques :

Communication Standard : EM 125 kHz





## Porte-clés d'accès RFID JABLOTRON - BASIC

SKU: F108923

Le porte-clés RFID pour la centrale d'alarme JABLOTRON 100 ou 100+ est utilisé comme transpondeur pour l'autorisation des éléments de commande compatibles RFID. Le transpondeur communique via un code JABLOTRON unique et peut être porté de manière optimale sur le trousseau de clés. La personnalisation des supports de code permet d'enregistrer dans le système la personne qui a commandé le système d'alarme et activé ou désactivé l'installation, et à quel moment.

### Caractéristiques :

Autorisation simple et sûre pour la centrale d'alarme JABLOTRON 100 ou 100+.  
Taille compacte pour un transport pratique et confortable sur le trousseau de clés  
Code JABLOTRON unique en son genre pour une excellente communication et une identification précise  
Documentation des accès grâce à la programmation personnalisée du transpondeur

### Caractéristiques techniques :

Communication Standard : EM 125 kHz





## Carte d'accès RFID pour centrale d'alarme JABLOTRON

SKU: F108926

La carte d'accès RFID sans contact de JABLOTRON sert à l'identification et à l'autorisation de la centrale d'alarme JABLOTRON 100 ou 100+, ce qui permet de commander des zones d'alarme, d'appeler des messages d'état ou d'adapter des réglages. La carte communique par le biais d'un code JABLOTRON unique et peut être transportée de manière optimale dans un porte-monnaie grâce à ses dimensions au format carte EC. Grâce à la personnalisation des supports de code, le système conserve une documentation sur la personne qui a utilisé le système d'alarme et activé/désactivé l'installation, et à quel moment.

### Caractéristiques :

Autorisation simple et sûre pour la centrale d'alarme JABLOTRON 100 ou 100+.  
Taille compacte pour un transport pratique et confortable dans le porte-monnaie  
Code JABLOTRON unique pour une excellente communication et une identification précise  
Documentation des accès par programmation personnalisée de la carte d'accès

### Données techniques :

Fréquence de travail : 125 kHz  
Dimensions (L x l x H) : env. 86 x 54 x 1 mm





## Lecteur RFID pour JABLOTRON (cartes + transpondeurs)

SKU: F108996

Le lecteur RFID de JABLOTRON est utilisé pour la programmation des cartes d'accès et des transpondeurs, ce qui permet de les personnaliser dans la centrale d'alarme JABLATRON 100 et 100+. La programmation s'effectue à l'aide d'un ordinateur portable équipé du logiciel F-Link, qui permet d'établir une communication en connectant le lecteur via le port USB.

### Caractéristiques techniques :

Connexion : USB-C vers USB-A





## Module relais radio JABLOTRON - 12/24 V

SKU: F108961

Le module relais radio JA-151N de JABLOTRON s'intègre parfaitement dans chaque centrale d'alarme JABLOTRON 100 ou 100+ et permet de commander plusieurs appareils 24V externes, comme par exemple des éléments de fermeture, des avertisseurs sonores ainsi que des installations d'éclairage, etc. La communication du module est assurée par radio via l'unité centrale. Le module relais de JABLOTRON n'occupe aucun emplacement dans le système et s'intègre parfaitement dans une boîte de montage JA-190PL pour une protection optimale.

### Caractéristiques :

Flexibilité maximale et intégration transparente des appareils externes dans le système d'alarme JABLOTRON.

Protection fiable et intelligente des maisons, des entreprises ou des ateliers avec un seul système.

Adaptation optimale et extension du système aux besoins existants, aux exigences ou aux conditions sur place

Pas d'occupation d'un emplacement et donc pas de limitation supplémentaire de l'installation

### Caractéristiques techniques :

Alimentation en tension : 12-24 V

Charge de sortie du relais : max. 1 A/30 V

1 sortie PG : 3 x connexions C, NC, NO

Plage de température de fonctionnement : -10°C à + 40°C

Homologations : EN 50131-1, EN 50131-3 : II

### Disponible en option :

Boîte de montage JA-190PL





## Module relais radio JABLOTRON - 230 V

SKU: F108960

Le module relais radio JA-150N de JABLOTRON s'intègre sans problème dans chaque centrale d'alarme JABLOTRON 100 ou 100+ et permet de commander plusieurs appareils externes de 230V, comme par exemple des éléments de fermeture, des avertisseurs sonores ainsi que des installations d'éclairage, etc. La communication du module est assurée par radio via l'unité centrale. Le module relais de JABLOTRON n'occupe aucun emplacement dans le système et s'intègre parfaitement dans une boîte de montage JA-190PL pour une protection optimale.

### Caractéristiques :

Flexibilité maximale et intégration transparente des appareils externes dans le système d'alarme JABLOTRON.

Protection fiable et intelligente des maisons, des entreprises ou des ateliers avec un seul système.

Adaptation optimale et extension du système aux besoins existants, aux exigences ou aux conditions sur place

Pas d'occupation d'un emplacement et donc pas de limitation supplémentaire de l'installation

### Caractéristiques techniques :

Alimentation en tension : 230 V

1 sortie PG : 3 x connexions de sortie (C, NO, NC)

Charge de sortie du relais : max. 16 A / 250 V

Plage de température de fonctionnement : -10°C à + 40°C

Agréments : EN 50131-1, EN 50131-3 : II

### Disponible en option :

Boîte de montage JA-190PL





## Module radio JABLOTRON pour le raccordement d'un détecteur de CO

SKU: F108887

Le module JA-150G-CO de JABLOTRON est un module enfichable pour une installation directe dans le détecteur de CO autonome Ei208W ou Ei208DW, qui permet une intégration dans la centrale d'alarme JABLOTRON 100 ou 100+. Les informations telles que l'alarme, l'état du détecteur et l'état de la batterie sont ainsi transmises via le système. La communication du module est assurée par radio via l'unité centrale. Le module est attribué de manière fixe à une adresse et occupe un emplacement dans la centrale d'alarme JABLOTRON.

### Caractéristiques techniques :

Fréquence radio : 868,1 Mhz

Portée radio : env. 300 m (champ libre)

Plage de température de fonctionnement : -10 °C à +40 °C

Dimensions (L x l x P) : 109 × 24 × 22 mm

Agréments : ETSI EN 300 220-1, EN 50130-4, EN 55022, EN 60950-1, EN 50581, EN 50131-1





## Segment de commande JABLOTRON pour les modules d'accès

SKU: F108821

Le JA-192E de JABLOTRON est un segment de commande pour les modules d'accès JA-112E, JA-113E, JA-114E, JA-152E, JA-153E et JA-154E. Les segments permettent à l'utilisateur de commander facilement les fonctions du système d'alarme, comme par exemple l'activation/la désactivation de zones individuelles à sécuriser.

### Caractéristiques techniques :

Alimentation électrique : via le module d'accès

En veille : 0.5 mA

Plage de température de fonctionnement : - 10°C à + 40°C

Dimensions : 15 x 102 x 33 mm

Homologations : EN 50131-1, EN 50131-3 : II, intérieur





## Boîte de montage JABLOTRON pour l'extérieur

SKU: F108843

La boîte de montage JA-190PL-A de JABLOTRON est adaptée à l'installation de différents modules du système d'alarme JABLOTRON 100 ou 100+ et a été spécialement conçue pour les montages en extérieur.

### Caractéristiques techniques :

Matériau : ABS

Type de protection : IP65

Dimensions intérieures (L x l x P) : 62 x 38 x 20 mm

Dimensions extérieures (L x l x P) : 70 x 62 x 35 mm





## Couvercle avec flash rouge pour sirène extérieure JABLOTRON - V2A

SKU: F108954

Le couvercle du boîtier de la sirène extérieure de JABLOTRON a un aspect particulièrement moderne et de haute qualité en acier inoxydable et dispose d'un flash LED rouge. En cas de déclenchement de la centrale de signalisation de danger, l'alarme sonore (sirène) est accompagnée d'un avertissement visuel d'un danger potentiel. En raison de la construction presque identique des composants, le couvercle du boîtier est compatible avec les sirènes extérieures suivantes de JABLOTRON : JA-111A, JA-151A ainsi que JA-163A.

### Caractéristiques techniques :

Matériau : acier inoxydable

Flash : rouge

Dimensions (H x L x P) : 300 x 200 x 70 mm





## Couvercle avec flash rouge pour sirène extérieure JABLOTRON - plastique

SKU: F108952

Le couvercle du boîtier de la sirène extérieure de JABLOTRON est fabriqué en matière synthétique de très haute qualité et dispose d'une LED rouge clignotante. En cas de déclenchement de la centrale de signalisation de danger, l'alarme acoustique (sirène) est accompagnée d'un avertissement visuel du danger potentiel. En raison de la construction presque identique des composants, le couvercle du boîtier est compatible avec les sirènes extérieures suivantes de JABLOTRON : JA-111A, JA-151A ainsi que JA-163A.

### Caractéristiques techniques :

Couleur : blanc

Matériau : plastique

Flash : rouge

Dimensions (H x L x P) : 300 x 200 x 70 mm





## Pile au lithium 3.2V / 0.4Ah pour sirènes intérieures radio JABLOTRON

SKU: F110303

Pile au lithium pour sirène intérieure radio JABLOTRON JA110A et JA-152A.

### Caractéristiques techniques :

Puissance : 3.2 V / 0.4Ah





## Centrale de signalisation de danger hybride JABLOTRON avec passerelle radio - JA-103KR

SKU: F108810

La centrale de signalisation de danger hybride JA-103K de JABLOTRON permet une flexibilité maximale grâce à la connexion de composants radio et BUS et s'adapte parfaitement aux besoins individuels. Si les exigences ou les conditions changent au fil du temps, une extension (radio et/ou BUS) du système est possible sans problème. Ainsi, la centrale d'alarme hybride permet d'assurer une protection fiable et intelligente des maisons, des complexes résidentiels, des bâtiments d'entreprise, des ateliers, etc. En cas de détection d'un danger d'incendie ou d'effraction, la centrale intelligente d'alarme de JABLOTRON avertit le propriétaire ou les contacts préalablement définis de l'événement. En outre, le système hybride dispose d'une mémoire interne qui sauvegarde les données d'événements, les messages vocaux ainsi que les photos, etc. directement sur la centrale. La commande est possible de différentes manières et peut se faire via l'unité de commande, via l'application sur la tablette, sur l'ordinateur ou avec le téléphone portable ainsi que via le porte-clés de JABLOTRON.

### Caractéristiques :

- Flexibilité maximale et extension très simple des composants grâce au système hybride (radio/BUS).
- Possibilité d'adaptation optimale aux besoins individuels, aux exigences et aux conditions sur place
- Protection fiable et intelligente de maisons, d'entreprises ou d'ateliers avec un seul système
- Mémoire intégrée pour la sauvegarde des données d'événements, des messages vocaux ou des photos directement sur la centrale
- Programmation simple de la centrale d'alarme via le logiciel intuitif du système
- Possibilité de commande via le boîtier de commande ou le porte-clés ou via une application (module GSM nécessaire)
- Notification immédiate par SMS après le déclenchement d'une alarme grâce à l'extension d'un module GSM optionnel

### Caractéristiques techniques :

- Mémoire d'événements : env. 7 millions de jeux de données
- Nombre max. Nombre de lignes d'alarme : 50 pcs.
- Nombre max. de lignes. Nombre d'utilisateurs du système : 50 pcs.
- Nombre max. d'utilisateurs. Nombre maximal de zones de sécurité : 8.
- Sorties PG programmables : 32 pcs.
- Nombre max. de contacts. Contacts pour les messages : 8 pcs.
- Tension : 230 V / 50 Hz
- Batterie de secours : 12 V (non comprise dans la livraison)
- Plage de température : -10° C à +40° C
- Dimensions (L x l x P) : 268 x 225 x 83 mm

Poids : 1844 g / 970 g (sans batterie)

Homologations : EN 50131-1+A1+A2, EN 50131-6, EN 50131-5-3+A1 et EN 50131-3

**Inclus dans la livraison :**

1 x centrale d'alarme, y compris LAN

1 x passerelle radio (pour le raccordement de composants radio JABLOTRON)

**Disponible en option :**

Module GSM 4G JA-194Y





## Module GSM-4G JABLOTRON - JA-191Y

SKU: F108812A

Le module de communication GSM JA-191Y de JABLOTRON est utilisé pour la transmission d'alarmes par SMS ou par message vocal, ainsi que pour la configuration par accès à distance. Grâce à la transmission d'une alarme via le réseau LTE, une alarme peut être reçue de n'importe où et traitée en temps réel. Le message contient des informations sur le type d'alarme, ce qui permet au destinataire de réagir en conséquence. Le module GSM JA-191Y est compatible avec les centrales JA-100K, JA-101K et JA-106K et peut être facilement installé ultérieurement.

### Caractéristiques :

Alerte en temps réel par SMS ou message vocal directement sur le téléphone portable.

Accès à distance pour la configuration de l'ensemble du système d'alarme JABLOTRON 100

### Caractéristiques techniques :

Alimentation électrique : 12 V

Plage de température de fonctionnement : -10°C à + 40°C

Dimensions (L x l x P) : 82 x 38 x 32 mm



