

## Matériel d'éclairage et électrique



### Adaptateur de trépied en acier inoxydable 28/30 mm

SKU: 225.216C

L'adaptateur de trépied en acier inoxydable adapté aux éclairages de grande surface ALDEBARAN et POWERDISK.

**Données techniques :**

Matériau : acier inoxydable





## Lampe portative à accu NIGHTSTICK avec double éclairage et tête pivotante

SKU: 225.110

La lampe à main puissante et rechargeable Dual-Light avec tête pivotante est une lampe multifonctionnelle avec différentes fonctions telles que projecteur, double éclairage et lampe de poche. Les différents modes offrent à l'utilisateur des réglages de luminosité au choix de 25 à 900 lm avec une distance d'éclairage allant jusqu'à 388 mètres. Le projecteur portatif à accu NIGHTSTICK est ainsi parfaitement adapté à l'éclairage d'objets à grande distance ou de grandes surfaces et à tout type d'intervention nécessitant un éclairage fiable et adapté. De plus, le projecteur portatif dispose de feux arrière à LED rouges pour plus de sécurité et d'un indicateur d'état de la batterie bien visible qui informe à temps lorsque la batterie est faible. Grâce à la poignée généreuse et maniable, la lampe peut être utilisée facilement et confortablement avec des gants. De plus, la lampe peut être portée en bandoulière ou posée sur le sol comme projecteur de surface.

### Caractéristiques :

Projecteur portatif à accu fiable et puissant avec technologie LED haute performance jusqu'à 900 lm.

Possibilités d'utilisation individuelles grâce aux différents modes d'éclairage et à la tête d'éclairage pivotante (90°)

Boîtier en polymère extrêmement robuste avec un indice de protection élevé (IP67) et résistant aux chocs jusqu'à 2 m

Mode Dual-Light innovant permettant d'éclairer simultanément le sol et les objets au loin

Affichage intégré de l'état de la batterie et 2 feux arrière à LED rouges pour plus de sécurité sur le lieu de travail

### Caractéristiques techniques :

Couleur : jaune / noir

Matériau : nylon polymère

Source lumineuse : LED haute puissance

Modes d'éclairage : lampe de poche / projecteur / double éclairage / stroboscope

Intensité lumineuse de la lampe de poche : 650 / 380 / 25 lm

Autonomie de la lampe de poche : 10 / 16 / 150 h

Intensité lumineuse des projecteurs : 650 / 380 / 25 lm

Durée d'éclairage des projecteurs : 10 / 16 / 150 h

Intensité lumineuse dual-light : 900 lm

Autonomie de la lampe Dual-Light : 8 h

Distance : 388 m

Indice de protection : IP 67

Dimensions (L x l x P) : 260 x 108 x 140 mm

poids : 1.28 kg

### Inclus dans la livraison :

lampe portative avec batterie  
chargeur avec adaptateur secteur  
bandoulière  
Mode d'emploi





## Lampe portative à accu NIGHTSTICK Integritas 82 avec tête pivotante

SKU: 225.112

La lampe portative à batterie puissante et rechargeable Integritas 82 avec tête pivotante (180°) est une lampe robuste, idéale pour le montage dans un véhicule ou au mur. Les différents modes offrent à l'utilisateur des réglages de luminosité au choix de 600 ou 1750 lm avec une distance d'éclairage allant jusqu'à 552 mètres. Le projecteur portatif NIGHTSTICK est donc parfaitement adapté à tout type d'intervention nécessitant un éclairage fiable et adapté. Le projecteur à main dispose en outre de feux arrière à LED verts pour plus de sécurité et d'un indicateur d'état de la batterie bien visible qui informe à temps lorsque la batterie est faible. Grâce à la poignée généreuse et maniable, la lampe peut être utilisée facilement et confortablement avec des gants. En outre, le projecteur peut être porté en bandoulière ou posé sur le sol comme projecteur de surface. Pour ce faire, une plaque en caoutchouc antidérapante a été intégrée à l'arrière de l'appareil et assure une bonne stabilité sur le sol.

### Caractéristiques :

Projecteur portatif à accu fiable et puissant avec technologie LED haute performance jusqu'à 1750 lm.  
Possibilités d'utilisation individuelles grâce aux différents modes d'éclairage et à la tête lumineuse pivotante (180°)  
Boîtier en polymère extrêmement robuste avec un indice de protection élevé (IP67) et résistant aux chocs jusqu'à 2 m  
Utilisation polyvalente comme lampe à main ou projecteur de surface grâce à la plaque de base en caoutchouc à l'arrière  
Affichage intégré de l'état de la batterie et feux arrière à LED vertes pour plus de sécurité sur le lieu de travail

### Caractéristiques techniques :

Couleur : jaune / noir  
Matériau : polypropylène renforcé de fibres de verre  
Source lumineuse : LED haute puissance  
Modes d'éclairage : 2  
Intensité lumineuse : 1750 / 600 lm  
Autonomie : 5 / 11 h  
Distance : 552 / 325 m  
Indice de protection : IP 67  
Dimensions (L x l x P) : 192 x 108 x 148 mm  
Poids : 1.2 kg

### Inclus dans la livraison :

Lampe portative avec batterie  
Station de charge avec snap-in pour montage dans un véhicule ou au mur

Chargeur avec bloc d'alimentation 230 V  
Bandoulière  
Mode d'emploi





## Zipp pour caméra thermique Flir K2/K33/40/45/50/53/55/65

SKU: 209.068E

Cordon de transport auto-rétractable avec 2 mousquetons en aluminium pour les caméras thermiques Flir K2/33/40/45/50/55.





## Pile au lithium Piles boutons CR2032

SKU: 225.033.CR2032

Les piles boutons au lithium s'adaptent à divers appareils tels que les systèmes d'alarme incendie, les PDA, les calculatrices, les horloges, les thermomètres et bien d'autres.

### Caractéristiques techniques :

Tension : 3 V

capacité : 0.18 Ah

Technologie : Lithium

Dimensions (P x d) : 3.2 x 20 mm





## Piles en paquet de 10

SKU: N / A

Les piles industrielles alcalines Powerline de Panasonic sont équipées d'un accumulateur de puissance qui permet d'allonger considérablement leur durée de vie. Un excellent standard et une grande fiabilité sont atteints grâce à un courant élevé et une grande capacité. Grâce à la technologie alcaline et aux pôles positifs et négatifs surélevés, ces piles peuvent être utilisées de manière optimale dans l'artisanat, le commerce, l'industrie, mais aussi chez les particuliers.

### Caractéristiques :

Peu d'autodécharge, ce qui permet une excellente durée de stockage et de conservation de la pile.

Excellente fiabilité et très longue durée de vie grâce à l'accumulateur de puissance et à la grande capacité.

### Caractéristiques techniques :

Marque : Panasonic Powerline Industrial

Chimie : Alcaline

Unité de vente : 10 pcs.

SKU	Type
225.039AAAx	aaa-Ir03
225.039AAx	aa-Ir6
225.039Cx	c-Ir14
225.039Ex	e-6lr61-9-volt-block





## Lampe à tête angulaire ATEX NIGHTSTICK INTRANT® ANGLE LIGHT avec batterie rechargeable

SKU: 225.078B

La lampe à tête angulaire innovante INTRANT® ANGLE LIGHT avec batterie de Nightstick a été développée en étroite collaboration avec les services de secours du monde entier et répond à toutes les exigences pour une utilisation dans des zones à risque d'explosion. Il s'agit d'une combinaison d'une lampe de poche qui génère une énorme distance d'éclairage, mais aussi d'un projecteur qui éclaire les pièces de manière optimale à proximité. Le mode Dual-Light, spécialement conçu pour la lampe à tête angulaire, permet d'éclairer simultanément les objets au loin et le sol. En outre, la lampe est équipée de 8 modes d'éclairage au choix, qui permettent d'obtenir la lumière optimale pour l'utilisation et d'optimiser ainsi la visibilité. Grâce au boîtier en polyamide compact et résistant, une grande résistance aux chocs et aux produits chimiques est toujours garantie et assure une longue durée de vie. De plus, le design ergonomique et le positionnement des interrupteurs permettent d'utiliser la lampe d'angle avec des gants et d'éviter une fatigue rapide.

### Caractéristiques :

Lampe à tête angulaire réglable à 90° protégée par ATEX, développée en collaboration avec les forces d'intervention.

Eclairage à distance spécial pour une meilleure pénétration de la fumée, qui améliore subjectivement la visibilité

Mode Dual-Light innovant permettant d'éclairer simultanément au sol et à distance  
Flexibilité maximale grâce à huit modes d'éclairage différents avec différentes portées et intensités lumineuses

Design ergonomique pour une tenue sûre dans la main ou pour une adaptation optimale à l'équipement

Extrêmement résistante aux charges et aux produits chimiques grâce à un plastique renforcé

Utilisation polyvalente grâce aux différents modes d'éclairage et à la fonction d'éclairage de secours intégrée

Remplacement simple et autonome des piles sans influence sur la disponibilité opérationnelle

### Caractéristiques techniques :

Couleur : jaune / noir

Matériau : polyamide

Source lumineuse : LED haute puissance

Modes d'éclairage : distance / surface / double / clignotant

Intensité lumineuse de la lampe de poche : 205 / 110 / 60 lm

Autonomie : 7 / 15 / 27 h

Intensité lumineuse du projecteur : 100 / 40 / 20 lm

Durée d'éclairage : 12 / 18 / 33 h

Intensité lumineuse du Dual-Light : 200 lm  
Durée d'éclairage Dual-Light : 11 h  
Clip : Acier inoxydable  
Température de fonctionnement : -15°C à +50°C  
Garantie : 3 ans  
Indice de protection : IP 67  
Dimensions (H x L x P) : 168 x 66 x 66 mm  
Poids : 301 g  
ATEX : I M 1 Ex ia op is I MA  
ATEX : II 1 G Ex ia op is IIC T4 Ga  
CE, cULus, IECEX, NFPA

**Inclus dans la livraison :**

Bloc de batteries lithium-ion  
Station de charge 230 V  
Clip en acier inoxydable avec œillet  
Mode d'emploi





## Eclairage mobile de grande surface Aldebaran XLD-C2 DIM

SKU: 225.215E

Une performance lumineuse maximale et une technologie respectueuse des ressources ont toujours été les piliers de la série Aldebaran®, qui a été complétée par le nouvel éclairage de grande surface XLD (Xtreme Lightning Device) et pose de nouveaux jalons. Pour ce faire, la technologie des lentilles utilisée dans la série Raport, qui a déjà fait ses preuves à plusieurs reprises, a été considérablement remaniée et perfectionnée, ce qui permet d'obtenir un éclairage très efficace sur 360°. Le nouveau module LED Xpect2, basé sur des lentilles individuelles, offre un énorme rendement lumineux sans perte de diffusion ainsi qu'un éclairage ambiant idéal avec une consommation d'énergie minimale. Équipé d'un variateur continu, il peut être parfaitement et individuellement adapté au scénario d'utilisation et est prêt à l'emploi en quelques secondes.

### Caractéristiques :

Technique de lentille sophistiquée pour une concentration optimale et efficace de la lumière sans perte de diffusion.

Réglage en continu de l'intensité lumineuse pour une adaptation optimale au scénario d'utilisation

Éclairage très efficace sur 360° pour des conditions de travail idéales avec une consommation minimale d'énergie

Modules LED Xpect2 résistants aux chocs et aux vibrations, parfaitement adaptés à une utilisation intensive

Technique de refroidissement passive et sans usure pour augmenter la durée de vie de la source lumineuse

Pas de phase d'échauffement ou de refroidissement, donc immédiatement prêt à l'emploi

### Données techniques :

Tension d'entrée : 100 - 240 V AC

Puissance absorbée : 560 W

Source lumineuse : 8 x Xpect2 LED

Flux lumineux REAL : 90'700 lumens

Flux lumineux : 90'000 lumens

Température de couleur : 5'000° K

Durée de vie : 50'000 h

Température ambiante : -40°C à +59°C

Degré de protection : IP65 (fiche IP55)

Câble de raccordement : 8 m

Dimensions (H x L x P) : 291 x 650 x 650 mm

Poids : 17.6 kg

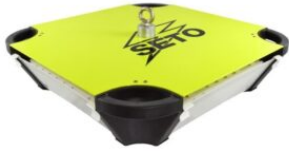
### Inclus dans la livraison :

1 x Aldebaran XLD-2C  
1 x mallette de transport

**Disponible en option :**

Trépied à manivelle  
Trépied télescopique  
Trépied de poursuite  
Support de trépied 28 mm  
Dispositif de suspension





## Eclairage mobile de grande surface Aldebaran XLD-C Compact

SKU: 225.215F

Le XLD-C Compact de la série Aldebaran®, est un outil d'éclairage extrême qui a été doté des caractéristiques déjà connues. À cela s'ajoute le fait que le XLD-C Compact peut être utilisé de manière très polyvalente et surtout rapide. Grâce à ses dimensions compactes, cet éclairage à grande surface peut être transporté efficacement et, avec la nouvelle construction d'un axe interchangeable, il peut être utilisé normalement, la tête en bas, sur un trépied et en mode suspendu. Le nouveau module LED Xpect2, basé sur des lentilles individuelles, offre un énorme rendement lumineux sans perte de diffusion ainsi qu'un éclairage ambiant idéal avec une consommation d'énergie minimale. Pour ce faire, la technologie des lentilles utilisée dans la série Raport, qui a déjà fait ses preuves à plusieurs reprises, a été considérablement revue et développée, ce qui permet d'obtenir un éclairage très efficace sur 360°.

### Caractéristiques :

L'Aldebaran XLD-C Compact se caractérise par un temps de montage très court et un éclairage très puissant.

Technique de lentilles sophistiquée pour une focalisation optimale et efficace de la lumière sans perte de diffusion

Éclairage très efficace sur 360° pour des conditions de travail idéales avec une consommation d'énergie minimale

Modules LED Xpect2 résistants aux chocs et aux vibrations, parfaitement adaptés à une utilisation intensive

Technique de refroidissement passive et sans usure pour augmenter la durée de vie de l'ampoule

Pas de phase d'échauffement ou de refroidissement, donc immédiatement prêt à l'emploi

### Données techniques :

Tension d'entrée : 100 - 240 V AC

Puissance absorbée : 280 W

Source lumineuse : 4 x Xpect2 LED

Flux lumineux REAL : 45'300 lumens

Flux lumineux : 45'000 lumens

Température de couleur : 5'000° K

Durée de vie : 50'000 h

Température ambiante : -40°C à +59°C

Degré de protection : IP67 (fiche IP55)

Câble de raccordement : 8 m

Dimensions (H x L x P) : 446 x 446 x 228 mm

Poids : 8.5 kg

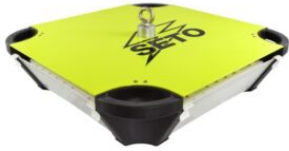
### Inclus dans la livraison :

1 x Aldebaran XLD-C Compact  
1 x sac de transport

**Disponible en option :**

Trépied à manivelle  
Trépied télescopique  
Boulon flexible avec articulation à rotule  
Dispositif de suspension





## Eclairage mobile de grande surface Aldebaran XLD-C Compact 24 V

SKU: 225.215G

Le XLD-C Compact de la série Aldebaran®, est un outil d'éclairage extrême qui a été doté des caractéristiques déjà connues. À cela s'ajoute le fait que le XLD-C Compact peut être utilisé de manière très polyvalente et surtout rapide. Grâce à ses dimensions compactes, cet éclairage à grande surface peut être transporté efficacement et, avec la nouvelle construction d'un axe interchangeable, il peut être utilisé normalement, la tête en bas, sur un trépied et en mode suspendu. Le nouveau module LED Xpect2, basé sur des lentilles individuelles, offre un énorme rendement lumineux sans perte de diffusion ainsi qu'un éclairage ambiant idéal avec une consommation d'énergie minimale. Pour ce faire, la technologie des lentilles utilisée dans la série Raport, qui a déjà fait ses preuves à plusieurs reprises, a été considérablement revue et développée, ce qui permet d'obtenir un éclairage très efficace sur 360°.

### Caractéristiques :

L'Aldebaran XLD-C Compact se caractérise par un temps de montage très court et un éclairage très puissant.

Technique de lentilles sophistiquée pour une focalisation optimale et efficace de la lumière sans perte de diffusion

Gradation en continu pour une adaptation optimale de l'intensité lumineuse au scénario d'utilisation

Éclairage très efficace sur 360° pour des conditions de travail idéales avec une consommation d'énergie minimale

Modules LED Xpect2 résistants aux chocs et aux vibrations, parfaitement adaptés à une utilisation intensive

Technique de refroidissement passive et sans usure pour augmenter la durée de vie de la source lumineuse

Pas de phase d'échauffement ou de refroidissement, donc immédiatement prêt à l'emploi

### Données techniques :

Tension d'entrée : 20 - 35 V DC

Puissance absorbée : 250 W

Source lumineuse : 4 x Xpect2 LED

Flux lumineux REAL : 35'000 lumens

Flux lumineux : 38'500 lumens

Température de couleur : 5'000° K

Durée de vie : 50'000 h

Température ambiante : -40°C à +59°C

Degré de protection : IP67

Câble de raccordement : 8 m

Dimensions (H x L x P) : 446 x 446 x 228 mm

Poids : 7.5 kg

**Inclus dans la livraison :**

1 x Aldebaran XLD-C Compact 24 V

**Disponible en option :**

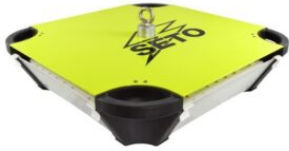
Trépied à manivelle

Trépied télescopique

Boulon flexible avec articulation à rotule

Dispositif de suspension





## Eclairage mobile de grande surface Aldebaran XLD-C Compact DIM

SKU: 225.215H

Le XLD-C Compact de la série Aldebaran®, est un outil d'éclairage extrême qui a été doté des caractéristiques déjà connues. À cela s'ajoute le fait que le XLD-C Compact peut être utilisé de manière très polyvalente et surtout rapide. Grâce à ses dimensions compactes, cet éclairage à grande surface peut être transporté efficacement et, avec la nouvelle construction d'un axe interchangeable, il peut être utilisé normalement, la tête en bas, sur un trépied et en mode suspendu. Le nouveau module LED Xpect2, basé sur des lentilles individuelles, offre un énorme rendement lumineux sans perte de diffusion ainsi qu'un éclairage ambiant idéal avec une consommation d'énergie minimale. Pour ce faire, la technologie des lentilles utilisée dans la série Raport, qui a déjà fait ses preuves à plusieurs reprises, a été considérablement revue et développée, ce qui permet d'obtenir un éclairage à 360° très efficace. Équipé d'un variateur d'intensité en continu, il s'adapte parfaitement et individuellement au scénario d'utilisation et est prêt à l'emploi en quelques secondes.

### Caractéristiques :

L'Aldebaran XLD-C Compact se caractérise par un temps de montage très court et un éclairage très puissant.

Technique de lentilles sophistiquée pour une focalisation optimale et efficace de la lumière sans perte de diffusion

Gradation en continu pour une adaptation optimale de l'intensité lumineuse au scénario d'utilisation

Éclairage très efficace sur 360° pour des conditions de travail idéales avec une consommation d'énergie minimale

Modules LED Xpect2 résistants aux chocs et aux vibrations, parfaitement adaptés à une utilisation intensive

Technique de refroidissement passive et sans usure pour augmenter la durée de vie de la source lumineuse

Pas de phase d'échauffement ou de refroidissement, donc immédiatement prêt à l'emploi

### Données techniques :

Tension d'entrée : 100 - 240 V AC

Puissance absorbée : 280 W

Source lumineuse : 4 x Xpect2 LED

Flux lumineux REAL : 45'300 lumens

Flux lumineux : 45'000 lumens

Température de couleur : 5'000° K

Durée de vie : 50'000 h

Température ambiante : -40°C à +59°C

Degré de protection : IP67

Câble de raccordement : 8 m

Dimensions (H x L x P) : 446 x 446 x 228 mm  
Poids : 8.5 kg

**Inclus dans la livraison :**

1 x Aldebaran XLD-C Compact DIM

**Disponible en option :**

Trépied à manivelle  
Trépied télescopique  
Boulon flexible avec articulation à rotule  
Dispositif de suspension





## Ballon éclairant POWERMOON® Ledmoon 600

SKU: 225.292A

La série de ballons éclairants POWERMOON® LEDMOON® se distingue par sa maniabilité dans les interventions les plus diverses des pompiers, de la protection civile, de la police, de la construction de voies ferrées, de ponts, de routes et de tunnels. Grâce au mécanisme de fixation éprouvé, le montage est très simple et rapide, ce qui est un grand avantage dans les situations d'urgence. Les ballons LEDMOON® sont résistants aux vibrations et au vent jusqu'à 100 km/h et sont exclusivement composés de matériaux non corrosifs, ce qui les rend idéaux pour une utilisation permanente par tous les temps. La technique LED moderne apporte sur le lieu d'utilisation des conditions d'éclairage semblables à celles de la lumière du jour, qui sont diffusées uniformément à travers l'enveloppe du ballon et font ainsi disparaître complètement les ombres portées. Grâce à l'adaptateur à tête sphérique intégré pour tous les trépieds POWERMOON® et au crochet de grue dépliant, le ballon peut également être accroché à différents dispositifs.

### Caractéristiques :

Lumière non éblouissante grâce au nylon spinnaker bien translucide, qui est comparable à un halogène de 2000W.

Entièrement fabriquée en acier inoxydable et en aluminium, ce qui permet à la lampe de résister à la pluie et aux intempéries.

Mécanisme d'écran à ressort breveté et stable, ce qui rend la lampe résistante au vent jusqu'à 100 km/h

Nouvelle solution "pull-down" à enclenchement rapide avec fonction d'allumage et d'extinction sans délai de démarrage

Résistance aux vibrations, pas de temps de refroidissement et pas de bris de verre de l'ampoule grâce à la technique LED la plus moderne

Tissu stable en fibre de verre/aramide protégeant l'enveloppe du ballon contre les influences extérieures lors de l'utilisation

Adaptateur de tête sphérique intégré avec trou d'emboîtement A DIN 14640 pour l'utilisation avec les trépieds POWERMOON®.

Crochet de grue dépliant pour la suspension à différents dispositifs, là où un trépied n'est pas possible

### Caractéristiques techniques :

Puissance : 650 W

Tension : 230 V AC

courant : 2.7 A

Quantité de lumière : 75'000 lumens

Couleur de lumière : 5500 K

Type de protection : IP 54

Dimensions du luminaire (D x H) : 900 x 600 mm

Dimensions de l'emballage (D x L) : 250 x 1140 mm

Poids : 12 kg

**Disponible en option :**

Système de mât mobile POWERMOON® Slider

Trépieds à manivelle

Générateurs

Adaptateur de trépied

Trépied Fiberjack® Standard 4.75 m

Trépied Fiberjack® Compact 3.2 m





## Projecteur à LED Aldebaran Gladius 2K

SKU: 225.057H

Le nouveau projecteur Aldebaran® GLADIUS est le perfectionnement de la série Raptor, qui a déjà fait ses preuves à plusieurs reprises, avec la technologie unique de lentilles Xpect. L'utilisation de ce système de lentilles très efficace permet de garantir un éclairage extrêmement lumineux et surtout idéal, sans éblouissement, au sein d'une intervention. Un système innovant de mélange des couleurs assure une visibilité optimale en cas de mauvaises conditions météorologiques, ce qui permet une pénétration de la lumière par tous les temps. Grâce à la caractéristique de rayonnement inégalée à longue portée, un éclairage complet et optimal est garanti sur le lieu d'intervention. Comparé à un projecteur halogène conventionnel de 2000 watts, l'Aldebaran® GLADIUS offre un rendement lumineux plus élevé pour une fraction de l'énergie consommée.

### Caractéristiques :

Technologie de lentilles sophistiquée pour une concentration optimale de la lumière sans éblouissement ni perte de diffusion.

Système unique de mélange des couleurs pour une excellente pénétration de la lumière par tous les temps

Modules LED Xpect résistants aux chocs et aux vibrations, parfaitement adaptés à une utilisation intensive

Construction compacte et robuste avec enrouleur de câble rapporté à l'arrière

Efficacité lumineuse maximale avec une caractéristique de rayonnement inégalée et une consommation d'énergie minimale

Pas de phase de préchauffage ou de refroidissement, donc immédiatement prêt à l'emploi

### Caractéristiques techniques :

Tension d'entrée : 100 - 240 V AC

Puissance absorbée : 160 W

Source lumineuse : 2 x modules LED Xpect

Flux lumineux REAL : 25'900 lumens

Flux lumineux : 28'000 lumens

Température de couleur : 4'000° K (Wide), 5700° K (Spot)

Durée de vie : 50'000 h

Température ambiante : -25°C à +40°C

Degré de protection : IP65 (fiche IP55)

Câble de raccordement : 10 m

Dimensions (L x l x P) : 338 x 328 x 169 mm

Poids : 6.5 kg

### Disponible en option :

Trépied à manivelle

Trépied télescopique

Trépied de poursuite  
Support de trépied 28 mm





## Projecteur à LED Aldebaran Raptor RP3000

SKU: 225.057G

Comme les raptors vélocipédiques préhistoriques, les projecteurs de la série Raptor RP font partie des représentants les plus efficaces de leur genre. Le nouveau système de lentilles Xpect collecte la lumière et produit un éclairage parfait du lieu d'utilisation grâce à un grand nombre de lentilles individuelles spécialement calculées et polies. La caractéristique de rayonnement ainsi générée s'inspire d'un projecteur halogène traditionnel et a été améliorée.

### Caractéristiques :

Technique de lentilles sophistiquée pour une focalisation optimale de la lumière sans éblouissement ni perte de diffusion.

Système unique de mélange des couleurs pour une excellente pénétration de la lumière par tous les temps

Modules LED Xpect résistants aux chocs et aux vibrations, parfaitement adaptés à une utilisation intensive

Efficacité lumineuse maximale avec une caractéristique de rayonnement inégalée pour une consommation d'énergie minimale

Pas de phase de préchauffage ou de refroidissement, donc immédiatement prêt à l'emploi

### Données techniques :

Flux lumineux REAL : 35'600 lumens

Flux lumineux : 39'000 lumens

Source lumineuse : 3 x module LED Xpect

Couleur de lumière : 5000 °K

Durée de vie des LED : 50'000 heures

Puissance : 195 W

Tension d'entrée : 100 - 240 V

Degré de protection : IP65 (fiche IP55)

Plage de température : -40° à + 50° C

Dimensions (L x l x H) : 340 x 352 x 130 mm

Poids : 7.05 kg





## Projecteur à LED Aldebaran Raptor RP2000 PRO

SKU: 225.057F.1

Comme les raptors vélocipédiques préhistoriques, les projecteurs de la série Raptor RP font partie des représentants les plus efficaces de leur genre. Le nouveau système de lentilles Xpect collecte la lumière et produit un éclairage parfait du lieu d'utilisation grâce à un grand nombre de lentilles individuelles spécialement calculées et polies. La caractéristique de rayonnement ainsi générée s'inspire d'un projecteur halogène traditionnel et a été améliorée.

### Caractéristiques :

Technique de lentilles sophistiquée pour une focalisation optimale de la lumière sans éblouissement ni perte de diffusion.

Système unique de mélange des couleurs pour une excellente pénétration de la lumière par tous les temps

Modules LED Xpect résistants aux chocs et aux vibrations, parfaitement adaptés à une utilisation intensive

Conception compacte et robuste avec enrouleur de câble rapporté à l'arrière

Efficacité lumineuse maximale avec une caractéristique de rayonnement inégalée et une consommation d'énergie minimale

Pas de phase de préchauffage ou de refroidissement, donc immédiatement prêt à l'emploi

### Caractéristiques techniques :

Flux lumineux REAL : 23'500 lumens

Flux lumineux : 25'500 lumens

Source lumineuse : 2 x module LED Xpect

Couleur de lumière : 5000 °K

Durée de vie des LED : 50'000 heures

Puissance : 160 W

Tension d'entrée : 100 - 240 V

Degré de protection : IP65 (fiche IP55)

Plage de température : -40° à + 50° C

Dimensions (L x l x H) : 340 x 300 x 155 mm

Poids : 6.5 kg





## Projecteur à LED Aldebaran Raptor RP1500

SKU: 225.057A

Comme les raptors vélocipédiques préhistoriques, les projecteurs de la série Raptor RP font partie des représentants les plus efficaces de leur genre. Le nouveau système de lentilles Xpect collecte la lumière et produit un éclairage parfait du lieu d'utilisation grâce à un grand nombre de lentilles individuelles spécialement calculées et polies. La caractéristique de rayonnement ainsi générée s'inspire d'un projecteur halogène traditionnel et a été améliorée.

### Caractéristiques :

Technique de lentilles sophistiquée pour une focalisation optimale de la lumière sans éblouissement ni perte de diffusion.

Système unique de mélange des couleurs pour une excellente pénétration de la lumière par tous les temps

Modules LED Xpect résistants aux chocs et aux vibrations, parfaitement adaptés à une utilisation intensive

Efficacité lumineuse maximale avec une caractéristique de rayonnement inégalée pour une consommation d'énergie minimale

Pas de phase de préchauffage ou de refroidissement, donc immédiatement prêt à l'emploi

### Données techniques :

Flux lumineux REAL : 18'500 lumens

Flux lumineux : 20'000 lumens

Source lumineuse : 3 x module LED Xpect

Couleur de lumière : 5000 °K

Durée de vie des LED : 50'000 heures

Puissance : 185 W

Tension d'entrée : 100 - 240 V

Degré de protection : IP65 (fiche IP55)

Plage de température : -40° à + 50° C

Dimensions (L x l x H) : 340 x 352 x 130 mm

Poids : 7.05 kg





## Projecteur à LED Aldebaran Raptor RP1000 PRO

SKU: 225.057B

Comme les raptors vélocipédiques préhistoriques, les projecteurs de la série Raptor RP font partie des représentants les plus efficaces de leur genre. Le nouveau système de lentilles Xpect collecte la lumière et produit un éclairage parfait du lieu d'utilisation grâce à un grand nombre de lentilles individuelles spécialement calculées et polies. La caractéristique de rayonnement ainsi générée s'inspire d'un projecteur halogène traditionnel et a été améliorée.

### Caractéristiques :

Technique de lentilles sophistiquée pour une focalisation optimale de la lumière sans éblouissement ni perte de diffusion.

Système unique de mélange des couleurs pour une excellente pénétration de la lumière par tous les temps

Modules LED Xpect résistants aux chocs et aux vibrations, parfaitement adaptés à une utilisation intensive

Conception compacte et robuste avec enrouleur de câble rapporté à l'arrière

Efficacité lumineuse maximale avec une caractéristique de rayonnement inégalée et une consommation d'énergie minimale

Pas de phase de préchauffage ou de refroidissement, donc immédiatement prêt à l'emploi

### Caractéristiques techniques :

Flux lumineux REAL : 14'500 lumens

Flux lumineux : 16'000 lumens

Source lumineuse : 2 x module LED Xpect

Couleur de lumière : 5000 °K

Durée de vie des LED : 50'000 heures

Puissance : 160 W

Tension d'entrée : 100 - 240 V

Degré de protection : IP65 (fiche IP55)

Plage de température : -40° à + 50° C

Dimensions (L x l x H) : 340 x 300 x 155 mm

Poids : 6.5 kg





## Projecteur à LED Aldebaran Raptor RP1000

SKU: 225.057

Comme les raptors vélocipédiques préhistoriques, les projecteurs de la série Raptor RP font partie des représentants les plus efficaces de leur genre. Le nouveau système de lentilles Xpect collecte la lumière et produit un éclairage parfait du lieu d'utilisation grâce à un grand nombre de lentilles individuelles spécialement calculées et polies. La caractéristique de rayonnement ainsi générée s'inspire d'un projecteur halogène traditionnel et a été améliorée.

### Caractéristiques :

Technique de lentilles sophistiquée pour une focalisation optimale de la lumière sans éblouissement ni perte de diffusion.

Système unique de mélange des couleurs pour une excellente pénétration de la lumière par tous les temps

Modules LED Xpect résistants aux chocs et aux vibrations, parfaitement adaptés à une utilisation intensive

Efficacité lumineuse maximale avec une caractéristique de rayonnement inégalée pour une consommation d'énergie minimale

Pas de phase de préchauffage ou de refroidissement, donc immédiatement prêt à l'emploi

### Données techniques :

Flux lumineux REAL : 14'500 lumens

Flux lumineux : 16'000 lumens

Source lumineuse : 2 x module LED Xpect

Couleur de lumière : 5000 °K

Durée de vie des LED : 50'000 heures

Puissance : 160 W

Tension d'entrée : 100 - 240 V

Degré de protection : IP65 (fiche IP55)

Plage de température : -40° à + 50° C

Dimensions (L x l x H) : 340 x 272 x 130 mm

Poids : 5.95 kg





## Projecteur à LED Aldebaran Raptor RP500

SKU: 225.057D

Comme les raptors vélocipédiques préhistoriques, les projecteurs de la série Raptor RP font partie des représentants les plus efficaces de leur genre. Le nouveau système de lentilles Xpect collecte la lumière et produit un éclairage parfait du lieu d'utilisation grâce à un grand nombre de lentilles individuelles spécialement calculées et polies. La caractéristique de rayonnement ainsi générée s'inspire d'un projecteur halogène traditionnel et a été améliorée.

### Caractéristiques :

Technique de lentilles sophistiquée pour une focalisation optimale de la lumière sans éblouissement ni perte de diffusion.

Système unique de mélange des couleurs pour une excellente pénétration de la lumière par tous les temps

Modules LED Xpect résistants aux chocs et aux vibrations, parfaitement adaptés à une utilisation intensive

Efficacité lumineuse maximale avec une caractéristique de rayonnement inégalée pour une consommation d'énergie minimale

Pas de phase de préchauffage ou de refroidissement, donc immédiatement prêt à l'emploi

### Données techniques :

Flux lumineux REAL : 6'300 lumens

Flux lumineux : 7'000 lumens

Source lumineuse : 1 x module LED Xpect

Couleur de lumière : 5000 °K

Durée de vie des LED : 50'000 heures

Puissance : 60 W

Tension d'entrée : 100 - 240 V

Degré de protection : IP65 (fiche IP55)

Plage de température : -40° à + 50° C

Dimensions (L x l x H) : 340 x 272 x 130 mm

Poids : 5 kg





## Lampe multifonctions POWERMOON® Pocketmoon

SKU: 225.294

Le POCKETMOON® est une source lumineuse innovante et portable développée par POWERMOON®. Le système LED performant et la possibilité d'utiliser aussi bien la tension continue que la tension alternative font du POCKETMOON® un produit révolutionnaire pour l'industrie de l'éclairage. Grâce à sa technologie LED froide et non éblouissante, il crée l'environnement de travail ou de loisirs le plus confortable. Le POCKETMOON®, y compris son trépied de 3,5 mètres, pèse à peine 6 kg, ce qui en fait la solution d'éclairage optimale pour toutes les situations.

### Caractéristiques :

Plusieurs panneaux LED utilisables en tension alternative et continue (AC et DC).  
Lumière non éblouissante dans un rayon de 10 mètres grâce au système LED innovant qui ne nécessite aucun temps de refroidissement.

Kit pratique comprenant un trépied télescopique en acier inoxydable de 3,5 mètres, un sac de transport, un bloc d'alimentation et un adaptateur voiture 12 V  
Excellentes propriétés telles que l'étanchéité (IP68) et la résistance à la rupture, idéales pour toute utilisation

Tête sphérique intégrée pour un réglage simple et rapide de la direction de la lumière nécessaire

Support magnétique intégré qui peut être relié au trépied ou à une surface magnétique

Matériau de haute qualité entièrement fabriqué en acier inoxydable et en aluminium résistant à la corrosion

### Caractéristiques techniques :

Alimentation électrique : 12V DC + 230 VAC, 50 Hz

Alimentation électrique : 4.7 A

Puissance : 120 W

Quantité de lumière : 13'000 lumens

Type de protection : IP 68

Dimensions (d x H) : 420 x 85 mm

Dimensions d'emballage (L x l x H) : 1000 x 360 x 100 mm

Poids : 6 kg

### Inclus dans la livraison :

POWERMOON® POCKETMOON®

bloc d'alimentation avec câble de raccordement

Sac de transport

Trépied en acier inoxydable avec tête magnétique

Pincettes crocodiles pour le raccordement à une batterie de voiture

Adaptateur voiture pour alimentation 12V





## Projecteur à batterie Aldebaran 4000A X1.1

SKU: 225.226

Sans fil, puissants et robustes. Telles sont les caractéristiques de la série X d'Aldebaran. L'utilisation de LED spéciales à haute efficacité garantit un éclairage uniforme et une vision sûre et sans éblouissement.

Le Low Battery Message System (LBMS) vous indique à temps lorsque la capacité de la batterie est faible et qu'il faut éventuellement la recharger. Si, au cours d'une longue utilisation, notamment à l'extérieur, la charge de la batterie devait malgré tout s'épuiser complètement, la fonction Take Me Home permet de la retrouver facilement dans l'obscurité. Pour ce faire, la lampe signale son emplacement par une fonction intégrée de clignotement automatique de la lumière rouge.

### Caractéristiques :

- Extrêmement robuste avec corps lumineux en aluminium aéronautique
- Verre de commande en polycarbonate résistant aux chocs
- Commandes en caoutchouc antidérapantes pouvant être manipulées avec des gants
- Technologie lithium-ion de haute qualité
- Production de lumière non éblouissante et homogène
- Puissance lumineuse réglable en continu
- Fonctionnement possible avec une batterie intégrée et/ou avec le chargeur fourni
- Détection précoce de la faible capacité de la batterie par (LBMS)
- Fonction Take Me Home intégrée

### Données techniques :

- Puissance absorbée : 12 W
- Source lumineuse : LED
- Flux lumineux : 1200 lumens
- Température de couleur : 5000 °K
- Degré de protection : IP54
- Autonomie : 2,5 h au niveau le plus élevé, 16 h au niveau le plus bas
- Type de batterie : LI-ION
- Temps de charge : 3 h
- Chargeur : 100 - 240 V AC
- Dimensions (L X l X h) : 270 x 120 x 145 mm
- Poids : 1.05 kg

### Disponible en option :

- Chargeur allume-cigare 12 - 24 V DC
- Support pour trépied
- Support magnétique





## Trépied télescopique 4.5 m pour l'éclairage de grandes surfaces

SKU: 225.053

Le trépied télescopique de haute qualité pour lampes de travail ou projecteurs atteint une hauteur de 4,5 m une fois déployé et présente une longue durée de vie. Grâce à ses trois pieds extensibles, le trépied télescopique s'adapte rapidement et facilement à presque tous les terrains. Grâce à sa longueur rétractée de seulement 1,12 m et à son poids de 15 kg, il est facile à transporter et à ranger dans un véhicule.

### Caractéristiques :

Construction robuste et de haute qualité pour une utilisation intensive.  
Grande stabilité et donc bien adaptée aux travaux par vent fort  
Pieds extensibles pour un positionnement idéal, même sur un terrain inégal  
Quatre marches extensibles pour une hauteur de travail maximale jusqu'à 4,5 m

### Caractéristiques techniques :

Couleur : Orange  
Matériau : Acier galvanisé  
Pivot d'emboîtement : Ø 30  
Longueur max. Hauteur : 4.5 m  
Hauteur min. : 1.12 m  
Hauteur max. Charge : 20 kg  
Poids : 15 kg

### Disponible en option :

Kit de haubanage pour trépied télescopique





## Projecteur à batterie Aldebaran 4000A X1.2

SKU: 225.227

Sans fil, puissants et robustes. Telles sont les caractéristiques de la série X d'Aldebaran. L'utilisation de LED spéciales à haute efficacité garantit un éclairage uniforme et une vision sûre et sans éblouissement.

Le Low Battery Message System (LBMS) vous indique à temps lorsque la capacité de la batterie est faible et qu'il faut éventuellement la recharger. Si, au cours d'une longue utilisation, notamment à l'extérieur, la charge de la batterie devait malgré tout s'épuiser complètement, la fonction Take Me Home permet de la retrouver facilement dans l'obscurité. Pour ce faire, la lampe signale sa position par une fonction intégrée de clignotement automatique de la lumière rouge.

### Caractéristiques :

- Extrêmement robuste avec corps lumineux en aluminium aéronautique
- Verre de commande en polycarbonate résistant aux chocs
- Commandes en caoutchouc antidérapantes pouvant être utilisées avec des gants
- Technologie lithium-ion de haute qualité
- Production de lumière non éblouissante et homogène
- Puissance lumineuse réglable en continu
- Fonctionnement possible avec une batterie intégrée et/ou avec le chargeur fourni
- Détection précoce de la faible capacité de la batterie par (LBMS)
- Fonction Take Me Home intégrée

### Données techniques :

- Puissance absorbée : 12 W
- Source lumineuse : LED
- Flux lumineux : 1200 lumens
- Température de couleur : 5000 °K
- Degré de protection : IP54
- Autonomie : 5 h au niveau le plus élevé, 32 h au niveau le plus bas
- Type de batterie : LI-ION
- Temps de charge : 3 h
- Chargeur : 100 - 240 V AC
- Dimensions (L X l X h) : 270 x 120 x 145 mm
- Poids : 1.25 kg

### Disponible en option :

- Chargeur allume-cigare 12 - 24 V DC
- Support pour trépied
- Support magnétique





## Projecteur à batterie Aldebaran 4000A X2.1

SKU: 225.228

Sans fil, puissants et robustes. Telles sont les caractéristiques de la série X d'Aldebaran. L'utilisation de LED spéciales à haute efficacité garantit un éclairage uniforme et une vision sûre et sans éblouissement.

Le Low Battery Message System (LBMS) vous indique à temps lorsque la capacité de la batterie est faible et qu'il faut éventuellement la recharger. Si, au cours d'une longue utilisation, notamment à l'extérieur, la charge de la batterie devait malgré tout s'épuiser complètement, la fonction Take Me Home permet de la retrouver facilement dans l'obscurité. Pour ce faire, la lampe signale sa position par une fonction intégrée de clignotement automatique de la lumière rouge.

### Caractéristiques :

- Extrêmement robuste avec corps lumineux en aluminium aéronautique
- Verre de commande en polycarbonate résistant aux chocs
- Commandes en caoutchouc antidérapantes pouvant être utilisées avec des gants
- Technologie lithium-ion de haute qualité
- Production de lumière non éblouissante et homogène
- Puissance lumineuse réglable en continu
- Fonctionnement possible avec une batterie intégrée et/ou avec le chargeur fourni
- Détection précoce de la faible capacité de la batterie par (LBMS)
- Fonction Take Me Home intégrée

### Données techniques :

- Puissance absorbée : 22 W
- Source lumineuse : LED
- Flux lumineux : 2200 lumens
- Température de couleur : 5000 °K
- Degré de protection : IP54
- Autonomie : 3 h au niveau le plus élevé, 20 h au niveau le plus bas
- Type de batterie : LI-ION
- Temps de charge : 3 h
- Chargeur : 100 - 240 V AC
- Dimensions (L X l X h) : 388 x 120 x 145 mm
- Poids : 1.6 kg

### Disponible en option :

- Chargeur allume-cigare 12 - 24 V DC
- Support pour trépied
- Support magnétique





## Trépied télescopique 88 - 147 cm

SKU: 225.216B

Ce trépied télescopique extrêmement robuste et de haute qualité convient parfaitement pour positionner un projecteur ou un projecteur d'éclairage à hauteur de travail. Grâce à sa base doublement renforcée et à sa large surface d'appui, même les vents forts ne posent aucun problème. En outre, le trépied est équipé d'un pied réglable qui permet de l'adapter aux surfaces inégales. Grâce à ses dimensions de transport réduites, il trouve sa place dans presque tous les véhicules et est le compagnon idéal pour les interventions partout où un éclairage stable est nécessaire.

### Caractéristiques :

Trépied télescopique extrêmement robuste permettant d'accueillir des projecteurs et des projecteurs d'éclairage à hauteur des yeux.

La base doublement renforcée et la large surface d'appui assurent une stabilité supplémentaire lors de l'utilisation.

Pied réglable pour s'adapter aux surfaces inégales et permettre un positionnement optimal

Système innovant à 2 sections pour une utilisation dynamique

### Données techniques :

Couleur : argent, noir

Matériau : acier inoxydable, PVC

Max. Hauteur : 147 cm

Hauteur min. : 88 cm

Hauteur max. charge : 40 kg

Poids : 6.8 kg





## Projecteur à batterie Aldebaran 4000A X2.2

SKU: 225.229

Sans fil, puissants et robustes. Telles sont les caractéristiques de la série X d'Aldebaran. L'utilisation de LED spéciales à haute efficacité garantit un éclairage uniforme et une vision sûre et sans éblouissement.

Le Low Battery Message System (LBMS) vous indique à temps lorsque la capacité de la batterie est faible et qu'il faut éventuellement la recharger. Si, au cours d'une longue utilisation, notamment à l'extérieur, la charge de la batterie devait malgré tout s'épuiser complètement, la fonction Take Me Home permet de la retrouver facilement dans l'obscurité. Pour cela, la lampe signale sa position par une fonction intégrée de clignotement automatique de la lumière rouge.

### Caractéristiques :

- Extrêmement robuste avec corps lumineux en aluminium aéronautique
- Verre de commande en polycarbonate résistant aux chocs
- Commandes en caoutchouc antidérapantes pouvant être manipulées avec des gants
- Technologie lithium-ion de haute qualité
- Production de lumière non éblouissante et homogène
- Puissance lumineuse réglable en continu
- Fonctionnement possible avec une batterie intégrée et/ou avec le chargeur fourni
- Détection précoce de la faible capacité de la batterie par (LBMS)
- Fonction Take Me Home intégrée

### Données techniques :

- Puissance absorbée : 22 W
- Source lumineuse : LED
- Flux lumineux : 2'200 lumens
- Température de couleur : 5000°K
- Degré de protection : IP54
- Autonomie : 4,5 h au niveau le plus élevé, 30 h au niveau le plus bas
- Type de batterie : LI-ION
- Temps de charge : 4.5 h
- Chargeur : 100 - 240 V AC
- Dimensions (L X l X h) : 388 x 120 x 145 mm
- Poids : 1.8 kg

### Disponible en option :

- Chargeur allume-cigare 12 - 24 V DC
- Support pour trépied
- Support magnétique





## Trépied télescopique POWERMOON® FIBERJACK® avec kit de haubanage - Standard

SKU: 225.298

Le trépied télescopique POWERMOON® FIBERJACK® (standard) de haute qualité sert à supporter un éclairage de grande surface pendant une intervention. Grâce à l'utilisation de plastique renforcé de fibres de verre (PRV), la corrosion est évitée et permet ainsi une longue durée de vie. En outre, le plastique renforcé de fibres de verre rend le trépied à la fois flexible et pratiquement indestructible, ce qui permet de ne plus plier les segments. Lorsqu'il est fermé, le trépied peut être fixé à l'aide d'un kit de haubanage, ce qui permet de le transporter sans problème.

### Caractéristiques :

Des matériaux de très haute qualité empêchent la corrosion et garantissent une longue durée de vie.

Extrêmement flexible et pratiquement indestructible grâce au plastique renforcé de fibres de verre (PRV)

Un set de haubanage pratique permet un transport compact dans le véhicule d'intervention

### Données techniques :

Couleur : noir

Matériau : fibre de verre composite (PRV), acier inoxydable

Longueur max. Hauteur : 4.75 m

Hauteur max. Charge maximale : 25 kg

Dimensions de transport (L x l x P) : 175 x 20 x 20 cm

Poids : 11 kg





## Projecteur à accu Aldebaran X1.2 "Traffic"

SKU: 225.227A

Sans fil, puissants et robustes. Telles sont les caractéristiques de la série X d'Aldebaran. L'utilisation de LED spéciales à haute efficacité garantit un éclairage uniforme et une visibilité sûre et sans éblouissement. Avec la nouvelle génération de la série Signal, la lampe d'intervention professionnelle a été améliorée de manière décisive avec une lumière clignotante colorée et bien visible et le spectre d'utilisation a été élargi. Cela est possible grâce aux réseaux de LED spécialement développés pour améliorer la visibilité à grande distance afin d'augmenter la sécurité. Le Low Battery Message System (LBMS) vous indique à temps lorsque la capacité de la batterie a atteint un niveau faible et qu'il faut éventuellement la recharger. Si la charge de la batterie devait malgré tout s'épuiser au cours d'une longue utilisation, notamment à l'extérieur, la fonction Take Me Home permet de la retrouver facilement dans l'obscurité. Pour ce faire, la lampe signale sa position par une fonction intégrée de clignotement automatique de la lumière rouge.

### Caractéristiques :

Peut être utilisé comme éclairage de travail ou de signalisation  
Extrêmement robuste avec corps lumineux en aluminium aéronautique et écran de commande en polycarbonate résistant aux chocs  
Commandes en caoutchouc antidérapantes pouvant être utilisées avec des gants  
Technologie lithium-ion de haute qualité  
Production de lumière homogène et non éblouissante  
Puissance lumineuse réglable en continu  
Fonctionnement possible avec une batterie intégrée et/ou avec le chargeur fourni  
Détection précoce de la faible capacité de la batterie grâce au LBMS  
Fonction Take Me Home intégrée

### Caractéristiques techniques :

Puissance absorbée : 12 W  
Source lumineuse : technologie DUAL LED Array  
Flux lumineux : 1100 lumens  
Température de couleur : 5000 °K  
Degré de protection : IP54  
Autonomie : 6 h au niveau le plus élevé, 38 h à 15%, 16 h en mode clignotant (jaune)  
Type de batterie : LI-ION  
Temps de charge : 4 h  
Chargeur : 100 - 240 V AC  
Dimensions (L X l X h) : 270 x 120 x 145 mm  
Poids : 1.25 kg

### Disponible en option :

Chargeur allume-cigare 12 - 24 V DC  
Support pour trépied

Support magnétique





## Trépied télescopique POWERMOON® FIBERJACK® avec kit de haubanage - Compact

SKU: 225.298A

Le trépied télescopique POWERMOON® FIBERJACK® (compact) de haute qualité sert à supporter un éclairage de grande surface pendant une intervention. Grâce à l'utilisation de plastique renforcé de fibres de verre (PRV), la corrosion est évitée et permet ainsi une longue durée de vie. En outre, le plastique renforcé de fibres de verre rend le trépied à la fois flexible et pratiquement indestructible, ce qui permet de ne plus plier les segments. Lorsqu'il est fermé, le trépied peut être fixé à l'aide d'un kit de haubanage, ce qui permet de le transporter sans problème.

### Caractéristiques :

Des matériaux de très haute qualité empêchent la corrosion et garantissent une longue durée de vie.

Extrêmement flexible et pratiquement indestructible grâce au plastique renforcé de fibres de verre (PRV)

Un set de haubanage pratique permet un transport compact dans le véhicule d'intervention

### Données techniques :

Couleur : noir

Matériau : fibre de verre composite (PRV), acier inoxydable

Max. Hauteur : 3.20 m

Hauteur max. Charge maximale : 25 kg

Dimensions de transport (L x l x P) : 122 x 20 x 20 cm

Poids : 10 kg





## Système d'éclairage mobile POWERMOON® SLIDER

SKU: 225.297

Le nouveau panneau de signalisation portable Powermoon® Slider peut être utilisé comme système d'éclairage, mais aussi comme support sûr pour les feux de signalisation mobiles, les panneaux d'avertissement / d'indication ainsi que les barrages routiers temporaires. Un outil idéal pour les pompiers, la protection civile, la police, la construction de voies ferrées, de routes et les travaux publics.

### Caractéristiques :

Entièrement en plastique avec un mât en fibre de verre, ce qui signifie pas de mise à la terre pas de risque de corrosion.

Sécurité maximale en cas de collision, car il n'y a pas de coins ni d'arêtes tranchants. Résistant aux tempêtes grâce au réservoir d'eau de 250 litres et facile à transporter grâce aux dimensions des palettes de l'UE

### Données techniques :

Matériau du réservoir : plastique

Matériau du mât : fibre de verre

Hauteur max : 6 m

Réservoir : 250 l

Dimensions (L x l) : 680 x 500 mm

Poids à vide : 25 kg





## Projecteur à accus Aldebaran X1.2 "Police

SKU: 225.227B

Sans fil, puissants et robustes. Telles sont les caractéristiques de la série X d'Aldebaran. L'utilisation de LED spéciales à haute efficacité garantit un éclairage uniforme et une visibilité sûre et sans éblouissement. Avec la nouvelle génération de la série Signal, la lampe d'intervention professionnelle a été améliorée de manière décisive avec une lumière clignotante colorée et bien visible et le spectre d'utilisation a été élargi. Cela est possible grâce aux réseaux de LED spécialement développés pour améliorer la visibilité à grande distance afin d'augmenter la sécurité. Le Low Battery Message System (LBMS) vous indique à temps lorsque la capacité de la batterie a atteint un niveau faible et qu'il faut éventuellement la recharger. Si la charge de la batterie devait malgré tout s'épuiser au cours d'une longue utilisation, notamment à l'extérieur, la fonction Take Me Home permet de la retrouver facilement dans l'obscurité. Pour ce faire, la lampe signale sa position par une fonction intégrée de clignotement automatique de la lumière rouge.

### Caractéristiques :

Peut être utilisé comme éclairage de travail ou de signalisation  
Extrêmement robuste avec corps lumineux en aluminium aéronautique et écran de commande en polycarbonate résistant aux chocs  
Commandes en caoutchouc antidérapantes pouvant être utilisées avec des gants  
Technologie lithium-ion de haute qualité  
Production de lumière homogène et non éblouissante  
Puissance lumineuse réglable en continu  
Fonctionnement possible avec une batterie intégrée et/ou avec le chargeur fourni  
Détection précoce de la faible capacité de la batterie grâce au LBMS  
Fonction Take Me Home intégrée

### Caractéristiques techniques :

Puissance absorbée : 12 W  
Source lumineuse : technologie DUAL LED Array  
Flux lumineux : 1100 lumens  
Température de couleur : 5000 °K  
Degré de protection : IP54  
Autonomie : 6 h au niveau le plus élevé, 38 h à 15%, 16 h en mode clignotant (bleu)  
Type de batterie : LI-ION  
Temps de charge : 4 h  
Chargeur : 100 - 240 V AC  
Dimensions (L X l X h) : 270 x 120 x 145 mm  
Poids : 1.25 kg

### Disponible en option :

Chargeur allume-cigare 12 - 24 V DC  
Support pour trépied

Support magnétique





## Projecteur à batterie Aldebaran X1.2 "Rescue

SKU: 225.227C

Sans fil, puissants et robustes. Telles sont les caractéristiques de la série X d'Aldebaran. L'utilisation de LED spéciales à haute efficacité garantit un éclairage uniforme et une visibilité sûre et sans éblouissement. Avec la nouvelle génération de la série Signal, la lampe d'intervention professionnelle a été améliorée de manière décisive avec une lumière clignotante colorée et bien visible et le spectre d'utilisation a été élargi. Cela est possible grâce aux réseaux de LED spécialement développés pour améliorer la visibilité à grande distance afin d'augmenter la sécurité. Le Low Battery Message System (LBMS) vous indique à temps lorsque la capacité de la batterie a atteint un niveau faible et qu'il faut éventuellement la recharger. Si la charge de la batterie devait malgré tout s'épuiser au cours d'une longue utilisation, notamment à l'extérieur, la fonction Take Me Home permet de la retrouver facilement dans l'obscurité. Pour ce faire, la lampe signale sa position par une fonction intégrée de clignotement automatique de la lumière rouge.

### Caractéristiques :

Peut être utilisé comme éclairage de travail ou de signalisation  
Extrêmement robuste avec corps lumineux en aluminium aéronautique et écran de commande en polycarbonate résistant aux chocs  
Commandes en caoutchouc antidérapantes pouvant être utilisées avec des gants  
Technologie lithium-ion de haute qualité  
Production de lumière homogène et non éblouissante  
Puissance lumineuse réglable en continu  
Fonctionnement possible avec une batterie intégrée et/ou avec le chargeur fourni  
Détection précoce de la faible capacité de la batterie grâce au LBMS  
Fonction Take Me Home intégrée

### Caractéristiques techniques :

Puissance absorbée : 12 W  
Source lumineuse : technologie DUAL LED Array  
Flux lumineux : 1100 lumens  
Température de couleur : 5000 °K  
Degré de protection : IP54  
Autonomie : 6 h au niveau le plus élevé, 38 h à 15%, 16 h en mode clignotant (rouge)  
Type de batterie : LI-ION  
Temps de charge : 4 h  
Chargeur : 100 - 240 V AC  
Dimensions (L X l X h) : 270 x 120 x 145 mm  
Poids : 1.25 kg

### Disponible en option :

Chargeur allume-cigare 12 - 24 V DC  
Support pour trépied

Support magnétique





## Projecteur à accu Aldebaran X1.1 "Traffic"

SKU: 225.227D

Sans fil, puissants et robustes. Telles sont les caractéristiques de la série X d'Aldebaran. L'utilisation de LED spéciales à haute efficacité garantit un éclairage uniforme et une visibilité sûre et sans éblouissement. Avec la nouvelle génération de la série Signal, la lampe d'intervention professionnelle a été améliorée de manière décisive avec une lumière clignotante colorée et bien visible et le spectre d'utilisation a été élargi. Cela est possible grâce aux réseaux de LED spécialement développés pour améliorer la visibilité à grande distance afin d'augmenter la sécurité. Le Low Battery Message System (LBMS) vous indique à temps lorsque la capacité de la batterie a atteint un niveau faible et qu'il faut éventuellement la recharger. Si la charge de la batterie devait malgré tout s'épuiser au cours d'une longue utilisation, notamment à l'extérieur, la fonction Take Me Home permet de la retrouver facilement dans l'obscurité. Pour ce faire, la lampe signale sa position par une fonction intégrée de clignotement automatique de la lumière rouge.

### Caractéristiques :

Peut être utilisé comme éclairage de travail ou de signalisation  
Extrêmement robuste avec corps lumineux en aluminium aéronautique et écran de commande en polycarbonate résistant aux chocs  
Commandes en caoutchouc antidérapantes pouvant être utilisées avec des gants  
Technologie lithium-ion de haute qualité  
Production de lumière homogène et non éblouissante  
Puissance lumineuse réglable en continu  
Fonctionnement possible avec une batterie intégrée et/ou avec le chargeur fourni  
Détection précoce de la faible capacité de la batterie grâce au LBMS  
Fonction Take Me Home intégrée

### Caractéristiques techniques :

Puissance absorbée : 12 W  
Source lumineuse : technologie DUAL LED Array  
Flux lumineux : 1100 lumens  
Température de couleur : 5000 °K  
Degré de protection : IP54  
Autonomie : 3 h au niveau le plus élevé, 19 h à 15%, 8 h en mode clignotant (jaune)  
Type de batterie : LI-ION  
Temps de charge : 4 h  
Chargeur : 100 - 240 V AC  
Dimensions (L X l X h) : 270 x 120 x 145 mm  
Poids : 1.25 kg

### Disponible en option :

Chargeur allume-cigare 12 - 24 V DC  
Support pour trépied

Support magnétique





## Mallette de transport pour Aldebaran Flex LED 960

SKU: 225.214A

Coffret de transport et de rangement pour Aldebaran Flex LED 960.

**Données techniques :**

Dimensions (L x l x H) : 86 x 41 x 34 cm





## Projecteur à accus Aldebaran X1.1 "Police

SKU: 225.227E

Sans fil, puissants et robustes. Telles sont les caractéristiques de la série X d'Aldebaran. L'utilisation de LED spéciales à haute efficacité garantit un éclairage uniforme et une visibilité sûre et sans éblouissement. Avec la nouvelle génération de la série Signal, la lampe d'intervention professionnelle a été améliorée de manière décisive avec une lumière clignotante colorée et bien visible et le spectre d'utilisation a été élargi. Cela est possible grâce aux réseaux de LED spécialement développés pour améliorer la visibilité à grande distance afin d'augmenter la sécurité. Le Low Battery Message System (LBMS) vous indique à temps lorsque la capacité de la batterie a atteint un niveau faible et qu'il faut éventuellement la recharger. Si la charge de la batterie devait malgré tout s'épuiser au cours d'une longue utilisation, notamment à l'extérieur, la fonction Take Me Home permet de la retrouver facilement dans l'obscurité. Pour ce faire, la lampe signale sa position par une fonction intégrée de clignotement automatique de la lumière rouge.

### Caractéristiques :

Peut être utilisé comme éclairage de travail ou de signalisation  
Extrêmement robuste avec corps lumineux en aluminium aéronautique et écran de commande en polycarbonate résistant aux chocs  
Commandes en caoutchouc antidérapantes pouvant être utilisées avec des gants  
Technologie lithium-ion de haute qualité  
Production de lumière homogène et non éblouissante  
Puissance lumineuse réglable en continu  
Fonctionnement possible avec une batterie intégrée et/ou avec le chargeur fourni  
Détection précoce de la faible capacité de la batterie grâce au LBMS  
Fonction Take Me Home intégrée

### Caractéristiques techniques :

Puissance absorbée : 12 W  
Source lumineuse : technologie DUAL LED Array  
Flux lumineux : 1100 lumens  
Température de couleur : 5000 °K  
Degré de protection : IP54  
Autonomie : 3 h au niveau le plus élevé, 19 h à 15%, 8 h en mode clignotant (bleu)  
Type de batterie : LI-ION  
Temps de charge : 4 h  
Chargeur : 100 - 240 V AC  
Dimensions (L X l X h) : 270 x 120 x 145 mm  
Poids : 1.25 kg

### Disponible en option :

Chargeur allume-cigare 12 - 24 V DC  
Support pour trépied

Support magnétique





## Projecteur à batterie Aldebaran X1.1 "Rescue

SKU: 225.227F

Sans fil, puissants et robustes. Telles sont les caractéristiques de la série X d'Aldebaran. L'utilisation de LED spéciales à haute efficacité garantit un éclairage uniforme et une visibilité sûre et sans éblouissement. Avec la nouvelle génération de la série Signal, la lampe d'intervention professionnelle a été améliorée de manière décisive avec une lumière clignotante colorée et bien visible et le spectre d'utilisation a été élargi. Cela est possible grâce aux réseaux de LED spécialement développés pour améliorer la visibilité à grande distance afin d'augmenter la sécurité. Le Low Battery Message System (LBMS) vous indique à temps lorsque la capacité de la batterie a atteint un niveau faible et qu'il faut éventuellement la recharger. Si la charge de la batterie devait malgré tout s'épuiser au cours d'une longue utilisation, notamment à l'extérieur, la fonction Take Me Home permet de la retrouver facilement dans l'obscurité. Pour ce faire, la lampe signale sa position par une fonction intégrée de clignotement automatique de la lumière rouge.

### Caractéristiques :

Peut être utilisé comme éclairage de travail ou de signalisation  
Extrêmement robuste avec corps lumineux en aluminium aéronautique et écran de commande en polycarbonate résistant aux chocs  
Commandes en caoutchouc antidérapantes pouvant être utilisées avec des gants  
Technologie lithium-ion de haute qualité  
Production de lumière homogène et non éblouissante  
Puissance lumineuse réglable en continu  
Fonctionnement possible avec une batterie intégrée et/ou avec le chargeur fourni  
Détection précoce de la faible capacité de la batterie grâce au LBMS  
Fonction Take Me Home intégrée

### Caractéristiques techniques :

Puissance absorbée : 12 W  
Source lumineuse : technologie DUAL LED Array  
Flux lumineux : 1100 lumens  
Température de couleur : 5000 °K  
Degré de protection : IP54  
Autonomie : 3 h au niveau le plus élevé, 19 h à 15%, 8 h en mode clignotant (rouge)  
Type de batterie : LI-ION  
Temps de charge : 4 h  
Chargeur : 100 - 240 V AC  
Dimensions (L x l x h) : 270 x 120 x 145 mm  
Poids : 1.25 kg

### Disponible en option :

Chargeur allume-cigare 12 - 24 V DC  
Support pour trépied

Support magnétique





## Mallette de transport pour Aldebaran Flex LED 600 Compact

SKU: 225.215A

Coffret de transport et de rangement pour Aldebaran Flex LED 600 Compact.

### Données techniques :

Dimensions (L x l x H) : 74 x 29 x 30 cm

Poids : 14 kg





## Boulon flexible avec rotule pour XLD-C Compact

SKU: 225.215X

Les boulons flexibles avec articulation à rotule conviennent au XLD-C Compact.





## Caméra thermique Flir K1

**SKU:** 209.078

La FLIR K1 est une caméra thermique robuste, compacte et fiable, spécialement conçue pour les forces de l'ordre et leurs conditions de travail particulièrement difficiles. L'écran lumineux de 2,4 pouces a une résolution de 320 x 240 pixels et permet une meilleure conscience de la situation ainsi qu'une évaluation complète dans l'obscurité totale. En outre, la caméra thermique dispose d'un flash intégré qui éclaire le lieu d'intervention et contribue à un déroulement coordonné des travaux de sauvetage. Pour permettre un rapport détaillé des événements, la WBK a également été équipée d'une mémoire d'images. Grâce à sa forme compacte, la FLIR K1 se glisse facilement dans presque toutes les poches ou peut être fixée de manière optimale à une ceinture ou à un autre équipement grâce à l'étui de transport fourni. Ainsi, la caméra thermique est immédiatement à portée de main lors de chaque intervention, ce qui en fait un compagnon optimal pour les mesures de recherche et de sauvetage, les incendies de forêt ou d'autres scénarios d'intervention.

### Caractéristiques :

Images thermiques extrêmement contrastées et détaillées grâce aux technologies FLIR MSX et FSX brevetées.

Reconnaissance optimale et rapide des structures ou de l'environnement pour une meilleure conscience de la situation

Documentation parfaite des événements grâce à la mémoire photo intégrée d'une résolution de 320 x 240 pixels

Flash intégré pour éclairer le lieu d'intervention et mieux coordonner les opérations de sauvetage

Écran 2.4 pouces clair et bien visible pour localiser rapidement les dangers pendant l'intervention

Commande simple et intuitive et donc extrêmement conviviale dans son utilisation

Forme compacte avec un degré de protection IP67 et des matériaux de haute qualité

### Caractéristiques techniques :

Écran : 2.4" LCD

Résolution IR : 160 x 120 pixels

Mémoire d'images : 10'000

Sensibilité thermique : 0.10°C

Sensibilité thermique : - 10 à 400°C

Batterie : Li-Ion

Autonomie : 5.5h

Type de protection : IP 67

Dimensions (L x l x H) : 208 x 85 x 65 mm

poids : 0.41 kg

### Inclus dans la livraison :

Caméra thermique Flir K1  
Batterie rechargeable  
Câble de charge USB  
Sac de transport  
Mode d'emploi





## Groupe électrogène à onduleur HONDA EU22i

SKU: 226.101

Le Honda EU22i est un groupe électrogène compact, léger et puissant avec régulation Inverter, qui convient parfaitement aux consommateurs sensibles. La combinaison de matériaux légers ainsi que le revêtement insonorisé et le système unique d'insonorisation font de ce groupe électrogène l'un des plus silencieux sur le marché. Le générateur à inverseur fournit la même qualité d'électricité que la prise de courant à la maison, ce qui permet de charger et d'utiliser sans restriction des appareils sensibles comme les ordinateurs portables, etc. Le circuit écologique intégré de la maison Honda adapte automatiquement le régime à la charge correspondante, ce qui permet non seulement d'économiser énormément de carburant, mais aussi de prolonger la durée de vie et de garantir un fonctionnement extrêmement silencieux. De plus, le groupe électrogène inverter EU22i dispose d'un mécanisme de sécurité supplémentaire, la technologie Oil-Alert, qui coupe automatiquement l'allumage si le niveau d'huile tombe en dessous d'un niveau sûr.

### Caractéristiques :

Groupe électrogène inverter fiable et puissant à haut rendement dans une construction compacte.

Adaptation automatique de la vitesse de rotation au moyen d'un éco-circuit spécial pour des durées de fonctionnement extrêmement longues

Niveau sonore minimal grâce à une isolation acoustique optimale et un système d'insonorisation unique

Moteur 4 temps extrêmement durable et efficace qui démarre facilement, même dans des conditions difficiles

Alimentation électrique de haute qualité et mobile sur le lieu d'utilisation, même pour les appareils et les infrastructures sensibles

Systèmes de protection intégrés pour le moteur grâce à l'arrêt en cas de manque d'huile (technologie Oil-Alert) et à la protection contre les surcharges

Possibilité de fonctionnement parallèle étendu pour doubler la puissance à partir d'un seul groupe électrogène

Design ergonomique combiné à une construction extrêmement légère pour une mobilité maximale

### Caractéristiques techniques :

Puissance continue : 1.8 kVA/kW

Puissance maximale : 2.2 kVA/kW

Tension nominale : 230 V

intensité de courant : 7.8 A

Sortie de courant continu : 12V / 8.3 A

Connexions : 2 x 230 V (type23)

Type de moteur : Honda GXR120, 4 temps OHC

Cylindrée : 121 cm<sup>3</sup>

Carburant : essence

Capacité du réservoir : 3.6 l

Autonomie : 3.35 h (10.5 h en mode éco)  
Dimensions (L x l x H) : 512 x 290 x 425 mm  
Poids : 21.1 kg





## Enrouleur de câble Garant 33 m / 1.5 mm<sup>2</sup> en acier avec 3 x T13/230 V - IP55

SKU: 225.043

### Caractéristiques :

Idéal pour une utilisation intensive grâce au corps du tambour en tôle d'acier robuste et au châssis de transport stable

Poignée ergonomique avec axe pour un guidage parfait du câble lors de l'enroulement et du déroulement

Protection intégrée contre la surchauffe et les surcharges avec un témoin lumineux visuel

Équipé de 3 prises de courant à contact de protection de type 13 qui sont protégées par des couvercles rabattables à fermeture automatique

### Caractéristiques techniques :

Boîtier : tôle d'acier

Longueur du câble : 33 m

Section du câble : 3 x 1.5 mm<sup>2</sup>.

Désignation du câble : AT-N07V3V3-F 3G1.5

Nombre de prises : 3 x type 13

Domaine d'utilisation : intérieur et extérieur

Degré de protection : IP 55

Dimensions (L x l x H) : 370 x 280 x 190 mm

Poids : 5.85 kg





## Station de charge pour véhicule pour caméra thermique Flir K33/40/45/50/53/55/65

SKU: 209.068B

Le support de charge peut être installé très facilement à l'intérieur du véhicule ainsi que dans le dépôt des pompiers et permet de charger une batterie. Le support a été conçu de manière à ce que la caméra thermique puisse être retirée du support avec des gants d'intervention et soit ainsi à portée de main dans les plus brefs délais.

### Caractéristiques :

Boîtier stable et incassable pour un rangement peu encombrant

Forme optimale pour un retrait rapide du dispositif de fixation pendant une intervention

Montage facile dans le véhicule ou le dépôt des pompiers (nécessite un adaptateur de charge 230 V disponible en option)

### Disponible en option :

Adaptateur secteur





## Batterie de recharge pour caméra thermique Flir K33/40/45/50/53/55/65

SKU: 209.068C

Une batterie de recharge adaptée aux caméras thermiques Flir  
K33/40/45/50/55/65.





## Enrouleur de câble Garant 50 m / 1.5 mm<sup>2</sup> en acier avec 3 x T13/230 V - IP55

SKU: 225.043A

### Caractéristiques :

Idéal pour une utilisation intensive grâce au corps du tambour en tôle d'acier robuste et au châssis de transport stable

Poignée ergonomique avec axe pour un guidage parfait du câble lors de l'enroulement et du déroulement

Protection intégrée contre la surchauffe et les surcharges avec un témoin lumineux visuel

Équipé de 3 prises de courant à contact de protection de type 13 qui sont protégées par des couvercles rabattables à fermeture automatique

### Caractéristiques techniques :

Boîtier : tôle d'acier

Longueur du câble : 50 m

Section du câble : 3 x 1.5 mm<sup>2</sup>.

Désignation du câble : AT-N07V3V3-F 3G1.5

Nombre de prises : 3 x type 13

Domaine d'utilisation : intérieur et extérieur

Degré de protection : IP 55

Dimensions (L x l x H) : 370 x 280 x 190 mm

Poids : 8.56 kg





## Station de chargement de table pour caméra thermique Flir K33/40/45/50/53/55/65

SKU: 209.068D

La station de chargement de table, y compris le bloc d'alimentation, pour les caméras thermiques Flir K33/40/45/50/55.





## Enrouleur de câble Garant 50 m / 2.5 mm<sup>2</sup> en acier avec 4 x T13/230 V - IP55

SKU: 225.043B

caractéristiques :

Idéal pour une utilisation intensive grâce au corps du tambour en tôle d'acier robuste et au châssis de transport stable

Poignée ergonomique avec axe pour un guidage parfait du câble lors de l'enroulement et du déroulement

Protection intégrée contre la surchauffe et les surcharges avec un témoin lumineux optique

Équipé de 4 prises de courant de sécurité de type 13 protégées par des couvercles rabattables à fermeture automatique

### Caractéristiques techniques :

Boîtier : tôle d'acier

Longueur du câble : 50 m

Section du câble : 3 x 2.5 mm<sup>2</sup>.

Désignation du câble : AT-N07V3V3-F 3G2.5

Nombre de prises : 4 x type 13

Domaine d'utilisation : intérieur et extérieur

Degré de protection : IP 55

Dimensions (L x l x H) : 400 x 330 x 250 mm

Poids : 14 kg





## Enrouleur de câble Garant 33 m en PVC avec 4 x T13/230 V

SKU: 225.043C

### Caractéristiques :

Idéal pour une utilisation en intérieur grâce au corps de tambour léger mais solide en plastique spécial

Poignée ergonomique avec axe pour un guidage parfait du câble lors de l'enroulement et du déroulement

Protection intégrée contre la surchauffe et la surcharge avec un témoin lumineux de contrôle

Équipé de 4 prises de courant de sécurité de type 13 protégées par des couvercles rabattables à fermeture automatique

### Caractéristiques techniques :

Boîtier : PVC

Longueur du câble : 33 m

Section du câble : 3 x 1.5 mm<sup>2</sup>.

Désignation du câble : H05VV-F 3G1.5

Nombre de prises : 4 x type 13

Domaine d'utilisation : intérieur

Degré de protection : IP 20

Dimensions (L x l x H) : 370 x 280 x 190 mm

Poids : 4.75 kg





## Mallette en plastique pour caméra thermique Flir K33/40/45/50/53/55/65

SKU: 209.068F

La mallette en plastique protège les caméras thermiques Flir K33/40/45/50/55 et assure un transport sûr de A à B.





## Enrouleur de câble Garant 50 m en PVC avec 4 x T13/230 V

SKU: 225.043D

### Caractéristiques :

Idéal pour une utilisation en intérieur grâce au corps du tambour léger mais solide en plastique spécial

Poignée ergonomique avec axe pour un guidage parfait du câble lors de l'enroulement et du déroulement

Protection intégrée contre la surchauffe et la surcharge avec un témoin lumineux de contrôle

Équipé de 4 prises de courant de sécurité de type 13 protégées par des couvercles rabattables à fermeture automatique

### Caractéristiques techniques :

Boîtier : PVC

Longueur du câble : 50 m

Section du câble : 3 x 1.5 mm<sup>2</sup>.

Désignation du câble : H05VV-F 3G1.5

Nombre de prises : 4 x type 13

Domaine d'utilisation : intérieur

Degré de protection : IP 20

Dimensions (L x l x H) : 370 x 280 x 190 mm

Poids : 6.6 kg





## **Bande courte pour caméra thermique Flir K33/40/45/50/53/55/65**

**SKU:** 209.068G

Le bandeau court adapté aux caméras thermiques Flir K33/40/45/50/55, pour garder les deux mains libres et le WBK toujours à portée de main.





## Enrouleur de câble EX 16 A 25 m

SKU: 225.043E

Cet enrouleur de câble antidéflagrant convient à une utilisation dans les zones à risque d'explosion 1 et 2. Grâce au matériau élastomère de haute qualité, le corps du rouleau est résistant aux huiles et aux graisses et présente une grande résistance mécanique, ce qui garantit une longue durée de vie. L'enrouleur de câble se distingue par sa conception compacte et robuste, son châssis stable en tube d'acier monté sur roulement à billes et sa poignée à manivelle pivotante et rabattable.

### Caractéristiques :

Convient à l'utilisation dans les zones à risque d'explosion 1 et 2.

Résistance aux huiles et aux graisses grâce au matériau de haute qualité qu'est l'élastomère.

Haute résistance mécanique, longue durée de vie et grande fiabilité

Conception compacte et robuste avec un châssis en tube d'acier stable et une poignée de manivelle rotative et pliable

### Données techniques :

Couleur : jaune

Matériau du support : acier

Câble : H07RN-F

Longueur du câble : 25 m

Section : 5 x 2.5 mm<sup>2</sup>.

Prises de courant : 1 x CEAG 16 A 5 pôles, 1 x CEAG 16 A 3 pôles

Fiches : 1 x CEAG 16 A, 5 pôles

Courant assigné : max. 32 A

Température ambiante : -20°C à + 40°C

Indice de protection : IP 66

Poids : 9 kg

Antidéflagrant selon : EX db ed IIC T6 Gb

Marquage : EX II 2G / CE 1258

Attestation d'examen CE de type : SEV 18 ATEX 0130





## Bande longue pour caméra thermique Flir K33/40/45/50/53/55/65

SKU: 209.0681

Le long harnais adapté aux caméras thermiques Flir K33/40/45/50/55, pour avoir les deux mains libres et le WBK toujours à portée de main.





## Enrouleur de câble EX 32 A 20 m

SKU: 225.043F

Cet enrouleur de câble antidéflagrant convient pour une utilisation dans les zones à risque d'explosion 1 et 2. Grâce au matériau élastomère de haute qualité, le corps du rouleau est résistant aux huiles et aux graisses et présente une grande résistance mécanique, ce qui garantit une longue durée de vie. L'enrouleur de câble se distingue par sa conception compacte et robuste, son châssis stable en tube d'acier monté sur roulement à billes et sa poignée à manivelle pivotante et rabattable.

### Caractéristiques :

Convient à l'utilisation dans les zones à risque d'explosion 1 et 2.  
Résistance aux huiles et aux graisses grâce au matériau de haute qualité qu'est l'élastomère.  
Haute résistance mécanique, longue durée de vie et grande fiabilité  
Conception compacte et robuste avec un châssis en tube d'acier stable et une poignée de manivelle rotative et pliable

### Données techniques :

Couleur : jaune  
Matériau du support : acier  
Câble : H07RN-F  
Longueur du câble : 20 m  
Section : 5 x 6 mm<sup>2</sup>.  
Prises : 1 x CEAG 16 A, 5 pôles  
Fiches : 1 x CEAG 32 A, 5 pôles  
Courant assigné : max. 32 A  
Température ambiante : -20°C à + 40°C  
Indice de protection : IP 66  
Poids : 9 kg  
Antidéflagrant selon : EX db ed IIC T6 Gb  
Marquage : EX II 2G / CE 1258  
Attestation d'examen CE de type : SEV 18 ATEX 0130





## Bloc d'alimentation pour station de recharge pour véhicule Flir WBK K33/40/45/50/53/55/65 - 230V

SKU: 209.068H

Le bloc d'alimentation 230 V pour la station de charge de table pour les caméras thermiques Flir K33/45/53/55/65.





## Câble 3 pôles 1.5 m avec fiche 10A et prise 16A CEE

SKU: 225.043G

Avec fiche à 3 pôles, 230 V / 10 A et prise CEE à 3 pôles, 230 V / 16 A  
Idéal pour l'intérieur et l'extérieur

### Caractéristiques techniques :

Désignation du câble : H05VV-F 3G1.5

Longueur du câble : 1.5 m

Degré de protection : IP 44

Poids : 0.4 kg





## Câble 5 pôles 1.5 m avec fiche CEE et prise 16A

SKU: 225.043H

Avec fiche CEE 5 pôles 230 V/16 A et prise CEE 3 pôles, 230 V/16 A.  
Idéal pour l'extérieur

### Caractéristiques techniques :

Désignation du câble : H07RN-F 3G2.5

Longueur du câble : 1.5 m

Degré de protection : IP 44

Poids : 0.4 kg





## Rallonge CEE 5 pôles 10 m

SKU: 225.043I

### Données techniques :

Désignation du câble : AT-N07V3V3-F 5G1.5

Longueur du câble : 10 m

Degré de protection : IP 44

Poids : 2.28 kg





## Batterie de recharge pour caméra thermique Flir K2

SKU: 209.079B

Batterie de recharge adaptée à la caméra thermique Flir K2.





## Rallonge CEE 5 pôles 20 m

SKU: 225.043J

### Données techniques :

Désignation du câble : AT-N07V3V3-F 5G1.5

Longueur du câble : 20 m

Degré de protection : IP 44

Poids : 4.13 kg





## Mallette de transport rigide pour caméra thermique Flir K2

SKU: 209.079D

La mallette rigide protège la caméra thermique Flir K2 et assure son transport en toute sécurité d'un point A à un point B.





## Rallonge CEE 5 pôles 30 m

SKU: 225.043K

### Données techniques :

Désignation du câble : AT-N07V3V3-F 5G1.5

Longueur du câble : 30 m

Degré de protection : IP 44

Poids : 5.8 kg





## Station de charge pour véhicule pour Flir K2 avec tiroir de charge pour 1 accu

SKU: 209.079E

Le support de charge pour la WBK Flir K2 peut être installé très facilement à l'intérieur du véhicule ainsi que dans le dépôt des pompiers et permet de charger une batterie. Le support a été conçu de manière à ce que la caméra thermique puisse être retirée du support avec des gants d'intervention et soit ainsi à portée de main en très peu de temps.

### Caractéristiques :

Boîtier stable et incassable pour un rangement peu encombrant

Forme optimale pour un retrait rapide du dispositif de fixation pendant une intervention

Montage facile dans le véhicule ou le dépôt des pompiers (nécessite un adaptateur de charge 230 V disponible en option)

### Caractéristiques techniques :

Tension d'entrée : 12/24 V

Tension de sortie : 5 V

Dimensions (L x H) : 120 x 90 mm

pois : 0.3 kg





## Distributeur de courant petit CEE 400 V 16 A - IP55

SKU: 225.043M

### Caractéristiques :

Distributeur de courant maniable avec fiche CEE 5 pôles, prise CEE et 2 prises T25 (IP55)

Idéal pour une utilisation intensive grâce au boîtier en plastique hautement résistant à la rupture

Enrouleur pratique pour le rangement du câble

### Caractéristiques techniques :

Boîtier : plastique

Désignation du câble : AT-N07V3V3-F 5G1.5

Intensité maximale admissible : 16 A

Nombre de prises : 1 x CEE + 2 x T25 (IP 55)

Longueur du câble : 2 m

Type de protection : IP 44

Poids : 1.25 kg





## Station de charge pour véhicule pour Flir K1

SKU: 209.078A

La station de chargement embarquée pour la FLIR K1 peut être installée dans n'importe quelle cabine de conduite et permet de charger une batterie en permanence. Le système a été conçu de manière à ce que la caméra thermique puisse être retirée de son support avec des gants d'intervention et soit immédiatement prête à l'emploi. Il faut ajouter que la station de chargement pour véhicule est également compatible avec les modèles FLIR TG267, TG275 et TG297.

### Caractéristiques :

Boîtier extrêmement robuste et compact garantissant une longue durée de vie.  
Dispositif de fixation optimal pour retirer rapidement la caméra thermique pendant une intervention  
Montage facile dans le véhicule grâce au matériel de fixation fourni

### Caractéristiques techniques :

Système de charge : 12/24 V  
Dimensions (L x l x H) : 208 x 85 x 65 mm  
poids : 0.3 kg





## Adaptateur de charge 230 V pour support de charge Flir K1/K2

SKU: 209.079F

L'adaptateur de charge 230 V adapté au support de charge des caméras thermiques Flir K1 et K2.





## Distributeur de courant compact CEE 400 V 16 A - IP 55

SKU: 225.043N

### Caractéristiques :

Distributeur de courant maniable avec fiche CEE 5 pôles, 3 prises CEE et 2 prises T25 (IP55)

Idéal pour une utilisation intensive grâce au boîtier robuste et protégé contre les projections d'eau

Poignée métallique stable et câble en caoutchouc résistant à l'huile pour une utilisation en extérieur.

### Caractéristiques techniques :

Boîtier : plastique

Désignation du câble : N07RN-F 5G2.5

Intensité maximale admissible : 16 A

Nombre de prises : 3 x CEE + 2 x T25 (IP55)

Longueur du câble : 1 m

Degré de protection : IP 44

Poids : 1.7 kg





## Station de charge de table avec bloc d'alimentation pour caméra thermique Flir K2

SKU: 209.079G

La station de chargement de table, y compris le bloc d'alimentation, pour la caméra thermique Flir K2.





## Distributeur de courant portable avec LS CEE 400 V + 230 V - IP55

SKU: 225.0430

### Caractéristiques :

Distributeur de courant maniable avec fiche CEE 5 pôles, 2 prises CEE et 2 prises T23 + T25 (IP55)

Idéal pour une utilisation intensive grâce au boîtier robuste en plastique

Poignée de transport ergonomique pour un transport confortable d'un lieu d'utilisation à un autre

Équipé d'un disjoncteur de protection FI 40 A, 30 mA et d'un fusible 400 V / 16 A

### Caractéristiques techniques :

Boîtier : plastique

Désignation du câble : N07RN-F 5G2.5

Intensité maximale admissible : 16 A

Nombre de prises : 2 x CEE + 2 x T23 (IP55) + 2 x T25 (IP55)

Longueur du câble : 2 m

Degré de protection : IP 44

Poids : 4.3 kg





## Distributeur de courant grand avec LS, portable CEE 400 V + 230 V - IP55

SKU: 225.043P

### Caractéristiques :

Distributeur de courant maniable avec fiche CEE 5 pôles, 3 prises CEE et 4 prises T25 (IP55)

Idéal pour une utilisation intensive grâce au boîtier robuste en plastique  
Châssis ergonomique en tube d'acier pour un transport confortable pour une bonne stabilité

Équipé d'un disjoncteur de protection FI 40 A, 30 mA et d'un fusible 400 V / 16 A

### Caractéristiques techniques :

Boîtier : plastique

Désignation du câble : N07RN-F 5G4.0

Intensité maximale admissible : 40 A

Nombre de prises : 3 x CEE + 4 x T25 (IP55)

Longueur du câble : 2 m

Degré de protection : IP 44

Poids : 7.5 kg





## Lampe de poche Mactronic SNIPER 3.3 avec fonction de mise au point

SKU: 225.068H

Le produit phare rechargeable de la nouvelle série SNIPER de Mactronic se distingue par une puissance lumineuse exceptionnelle de 1000 lumens et une portée effective allant jusqu'à 205 mètres. Équipée de la toute nouvelle diode LED XP-L Cree, elle produit un faisceau lumineux intense et supérieur à la moyenne, qui peut être focalisé en continu. En combinaison avec les 4 modes d'éclairage différents (100% / 50% / 20% / stroboscopique), divers scénarios d'utilisation peuvent être couverts avec une seule lampe. De plus, la SNIPER 3.3 dispose d'une fonction powerbank pour le chargement d'appareils électroniques et est donc absolument polyvalente. La Mactronic SNIPER 3.3 est fabriquée en aluminium aéronautique de haute qualité qui résiste sans problème aux chocs et aux chutes et présente un degré de protection élevé (IP66).

### Caractéristiques :

Puissance et portée d'éclairage énormes dans un boîtier compact et résistant.  
Possibilités d'utilisation individuelles grâce aux différents modes d'éclairage et à la fonction de mise au point en continu  
Efficacité lumineuse maximale et caractéristiques d'éclairage innovantes grâce à la toute nouvelle technologie LED XP-L Cree  
Fonction powerbank intégrée pour le chargement d'appareils électroniques et prise de charge bien placée dans la poignée  
Fabriquée en aluminium de qualité aéronautique et donc insensible aux chocs, aux coups et aux chutes  
Compacte et robuste, elle tient bien en main et dispose d'un interrupteur tactique.

### Caractéristiques techniques :

Intensité lumineuse : 1000 lm  
Distance d'éclairage : 205 m  
Modes d'éclairage : (100% / 50% / 20% / Strobo)  
Autonomie : 100% = 4 h / 50% = 7 h / 20% = 10 h / Strobo = 50 h  
Matériau : aluminium aéronautique  
Degré de protection : IP66  
Poids : 171 g  
Dimensions (L x l) : 29 x 150 mm

### Inclus dans la livraison :

Lampe de poche avec dragonne  
Batterie Li-ion  
Mode d'emploi





## Lampe portative ATEX ADALIT L-3000

SKU: 225.078

La lampe portative ADALIT® L-3000 répond à toutes les exigences des lampes portatives de sécurité modernes pour les pompiers, la police, l'industrie, les entreprises de sécurité et l'armée. Le boîtier de la lampe est fabriqué en thermoplastique résistant qui supporte sans problème les produits chimiques, les températures élevées et les charges mécaniques et garantit une protection IP67. La tête de lampe orientable à 90° offre à l'utilisateur la possibilité d'utiliser la lampe portative ADALIT® soit comme lampe torche conventionnelle, soit comme lampe à tête angulaire.

### Caractéristiques :

L'unité optique révolutionnaire permet d'éclairer parfaitement le champ de vision grâce aux deux LED.

Lumière d'ambiance et de distance avec fonction supplémentaire de booster pour un faisceau lumineux focalisé

Batterie lithium-ion remplaçable

Affichage numérique du temps d'éclairage restant sur la tête articulée en minutes et en heures

Signal clignotant en cas de batterie faible au cours des 15 dernières minutes

Mode d'autocontrôle et mode pour cycle de charge et de décharge disponibles

La tête de la lampe peut être inclinée de 0° / 45° / 90°

Boîtier particulièrement résistant aux produits chimiques, aux températures extrêmes et aux contraintes mécaniques

Très bonne maniabilité avec des gants grâce aux interrupteurs ergonomiques à bouton-poussoir

Différents réglages de l'éclairage Lumière diffuse, faisceau lumineux concentré, lumière clignotante et les deux LED

### Caractéristiques techniques :

Intensité lumineuse : 2 x 135 lumens

Distance d'éclairage : 200 m

Autonomie : 4 / 6 / 8 h

Temps de charge : jusqu'à 8 h

Degré de protection : IP67

Classe de protection : zones 0, 1, 2, 20, 21, 22

Marquage : EX II 1G Ex ia IIC T4 Ga et EX II 1D Exxx ia IIIC T85°C Da

Dimensions (L x l) : 195 x 70 mm

Poids : 500 g

### Inclus dans la livraison :

1 pc. Lampe portative ADALIT L-3000

1 pc. Accu

**Disponible en option :**

Stations de recharge pour véhicules 12/24 V (1 fois, 3 fois)

Stations de charge 230 V (1 fois, 3 fois, 5 fois)

Étui pour bandoulière





## INOVA T4R LED Lampe de poche à accu

SKU: 225.02211

La lampe de poche INOVA T4R Tactical LED est une fabrication de précision qui répond aux exigences élevées en matière de technique et de fonctionnalité. Elle combine un éclairage puissant avec une capacité de réaction rapide ainsi qu'une énorme résistance, ce qui représente un grand avantage sur le terrain.

L'interrupteur au milieu du corps, positionné de manière tactique, permet d'allumer et d'éteindre rapidement la lampe et de naviguer entre les différents modes d'éclairage. Grâce à la technologie PowerSwitch, la lampe à main peut être rechargée à l'aide du support mural fourni ou dans le véhicule avec un adaptateur 12V. De plus, la T4R peut également être alimentée par deux piles CR123 non rechargeables. L'INOVA a été développée pour des missions décisives et éprouvantes dans les conditions les plus extrêmes.

### Données techniques :

Couleur : Noir

Matériau : aluminium

longueur : 200 mm

Puissance lumineuse : 20 - 1300 lumens

Modes d'éclairage : Boost - Haut - Moyen - Faible - Stroboscope

Batterie : batterie lithium-ion 336V 2150mAh

Temps de charge : 3 h

Autonomie : 1h 55 min - 2 h 20 min - 7 h 30 min - 72 h

Poids : 250 g

### Inclus dans la livraison :

Lampe de poche INOVA T4R

Batterie lithium-ion rechargeable

Station de charge murale avec adaptateur secteur

Adaptateur voiture 12 V





## Lampe d'accompagnement des trains 4CLED

SKU: 225.232B

La lampe à main est équipée d'une puce LED de 4 couleurs (blanc/rouge/vert/bleu) pour la signalisation et dispose d'un boîtier en aluminium robuste et de haute qualité. La couleur souhaitée peut être réglée facilement à l'aide de la molette de sélection sur la tête de la lampe et peut être activée ou désactivée à l'aide de l'interrupteur intégré sur l'embout. La livraison comprend tout ce qui est nécessaire pour pouvoir commencer à travailler immédiatement et pour permettre l'intégration dans un équipement existant.

### Caractéristiques :

Boîtier en aluminium de haute qualité et hydrofuge pour prolonger la durée de vie.  
Différents réglages de couleurs avec une puce LED quadrichromique très efficace  
Molette de sélection pratique sur la tête du luminaire et interrupteur marche/arrêt intégré dans l'embout  
Outil idéal pour la signalisation avec un large éventail de fournitures

### Caractéristiques techniques :

Puissance : 3 W  
Source lumineuse : puce LED 4 couleurs  
Couleurs : : Blanc, rouge, vert, bleu  
Flux lumineux : blanc 145 lm / rouge 85 lm / vert 110 lm / bleu 30 lm  
Couleur de lumière : blanc 6'000 K  
Durée de fonctionnement : 2.5 h  
Durée de vie : 100'000 h  
Degré de protection : IP54  
Dimensions (L x d) : 126 x 35 mm  
Poids : 117 g (sans les piles)

### Inclus dans la livraison :

Lampe d'accompagnement des trains 4CLED  
Clip de ceinture et poche  
Dragonne de transport  
Piles

### Disponible en option :

2CLED avec 2 couleurs (blanc, rouge)  
3CLED avec 3 couleurs (blanc, rouge, vert)





## Adaptateur pour cône de signalisation et signal pliant pour feu à éclats EFLARE

SKU: 225.015b

Pour fixer le feu à éclats EFLARE sur les cônes de signalisation ou les signaux pliants au moyen d'un adaptateur.

### Caractéristiques techniques :

Couleur : gris foncé

Matériau : caoutchouc





## Pied pour lampe flash à LED Triopan FIREBALL

SKU: 209.084H

Le pied tripode extrêmement stable du Triopan Fireball est conçu pour l'utilisation des lampes au sol. Fabriqué en plastique de qualité et équipé d'une denture, il est réglable individuellement et résiste aux intempéries.





## Support multifonctionnel pour lampe flash à LED Triopan FIREBALL

SKU: 209.084F

Le support multifonctionnel peut être monté dans le coffre d'un véhicule d'intervention ou sur un mur à l'aide de 2 vis. Grâce à 4 contre-aimants dans le fond du support, le FIREBALL est idéalement fixé et peut être posé, placé ou même monté la tête en bas.

**Données techniques :**

Matériau : plastique





## Adaptateur spécial de cône de guidage pour les lampes flash à LED de Triopan

SKU: 209.084D

Le support de balise permet de monter une lampe de signalisation Fireball ou Helios sur tous les cônes de signalisation courants.

### Caractéristiques techniques :

Matériau : plastique / acier





## Sac de transport pour jusqu'à 4 lampes flash à LED Triopan FIREBALL

SKU: 209.084G

Le sac de transport de Triopan pour les Fireball sert à transporter et à ranger jusqu'à 4 Fireball. Pour améliorer la maniabilité, une sangle a été fixée, ce qui permet de transporter les lampes d'une seule main.





## Lampe portative ATEX SUPAHERO-POWER

SKU: 225.084

L'innovante lampe portative ATEX SUPAHERO-POWER a été développée en étroite collaboration avec les pompiers et répond à toutes les exigences pour une utilisation dans les zones à risque d'explosion 0, 21 et M1. Grâce à deux LED haute performance utilisant la technologie des lentilles de précision, la lampe (Made in Germany) offre un éclairage homogène avec un rendement lumineux maximal. La lampe à tête articulée spécialement conçue et dotée de la technologie de charge inductive dispose en outre de quatre modes d'éclairage différents qui garantissent les meilleures conditions d'éclairage possibles dans tous les scénarios d'utilisation. Le boîtier en polyamide extrêmement résistant et renforcé de fibres de verre présente une grande résistance aux chocs ou aux substances agressives et tient très bien en main grâce à son design ergonomique. De plus, la lampe à tête articulée dispose de vis à enfonceur qui permettent de briser sans danger les vitrages légers ainsi que d'une fonction d'éclairage de secours en cas de panne de courant. La batterie Li-Ion de haute qualité conserve encore 80% de sa capacité même après 800 cycles de charge en continu, raison pour laquelle le fabricant accorde également une garantie de 3 ans sur la batterie. L'ensemble est complété par des accessoires tels qu'un clip frontal et un mousqueton pour une adaptation individuelle à l'équipement.

### Caractéristiques :

Lampe à main LED SUPAHERO innovante et protégée ATEX, développée en collaboration avec les pompiers.

LED haute performance et technologie de lentilles de précision pour une qualité optique élevée ainsi qu'un éclairage homogène

Flexibilité maximale grâce à quatre modes d'éclairage différents avec différentes portées et intensités lumineuses

Technologie de charge avancée (inductive) pour éviter la corrosion et ainsi augmenter la durée de vie

Batterie Li-Ion de haute qualité avec un rendement élevé même après 800 cycles de charge (80% de capacité)

Design ergonomique pour une prise en main sûre ou pour une adaptation optimale à l'équipement

Extrêmement résistante aux charges et aux produits chimiques grâce au plastique renforcé de fibres de verre

Utilisation polyvalente grâce aux vis à enfonceur pour le vitrage et à la fonction d'éclairage de secours intégrée

Remplacement simple et autonome de l'accu sans influence sur la disponibilité opérationnelle

### Caractéristiques techniques :

Couleur : jaune / noir

Matériau : polyamide (renforcé de fibres de verre)

Source lumineuse : LED haute performance avec lentille de précision

Intensité lumineuse : 400 / 315 / 140 / 270 lm  
Distance d'éclairage 240 / 190 / 85 / 165 m  
Modes d'éclairage : puissance / distance / surface / clignotant  
Autonomie : 3.5 / 4.5 / 10.5 / 11 h  
Couleur de la lumière : 6000 Kelvin  
Batterie : 3.7 V / 3.4 Ah Li-Ion  
Temps de charge : < 11 h  
Durée de vie de la batterie : 80% après 800 cycles de charge  
Température de fonctionnement : -15°C à +50°C  
Garantie : 3 ans (batterie incluse)  
Type de protection : IP 68  
Dimensions (H x L x P) : 200 x 68 x 65 mm  
Poids : 380 g  
Zone ATEX 0 : II 1G Ex ia op is IIC T4 Ga  
Zone ATEX 21 : II 2D EX ia op is IIIC 150° Db  
Zone ATEX M1 + H2 : I M1 Ex ia op is I + H2 Ma  
Homologations : EN 60079-0:2018 et EN 60079-28

**Disponible en option :**

Station de charge individuelle 230 V  
Station de charge individuelle 12 - 24 V  
Station de charge individuelle pour montage sur véhicule  
Station de charge multiple pour montage sur véhicule (configurable)  
Clip frontal  
Étui





## Lampe portative ATEX SUPAHERO-DUALSPOT

SKU: 225.084A

La lampe portative ATEX innovante SUPAHERO-DUALSPOT a été développée en étroite collaboration avec les pompiers et répond à toutes les exigences pour une utilisation dans les zones à risque d'explosion 0, 21 et M1. La particularité de la DUALSPOT réside dans ses deux lentilles de distance pour une portée d'éclairage encore plus grande, afin d'augmenter la visibilité lors d'opérations de recherche et de sauvetage. En outre, la lampe (Made in Germany) atteint un éclairage homogène avec un rendement lumineux maximal grâce à deux LED haute performance qui recourent à la technologie des lentilles de précision. La lampe à tête articulée spécialement développée et dotée de la technologie de charge inductive dispose en outre de quatre modes d'éclairage différents qui garantissent les meilleures conditions d'éclairage possibles dans tous les scénarios d'utilisation. Le boîtier en polyamide extrêmement résistant et renforcé de fibres de verre présente une grande résistance aux chocs ou aux substances agressives et tient très bien en main grâce à son design ergonomique. De plus, la lampe à tête articulée dispose de vis à enfonceur qui permettent de briser sans danger les vitrages légers ainsi que d'une fonction d'éclairage de secours en cas de panne de courant. La batterie Li-Ion de haute qualité conserve encore 80% de sa capacité même après 800 cycles de charge en continu, c'est pourquoi le fabricant accorde également une garantie de 3 ans sur la batterie. L'ensemble est complété par des accessoires tels qu'un clip frontal et un mousqueton pour une adaptation individuelle à l'équipement.

### Caractéristiques :

Lampe à main LED SUPAHERO innovante et protégée ATEX, développée en collaboration avec les pompiers.

Eclairage à distance Dualspot pour une plus grande distance d'éclairage et donc une plus grande visibilité pendant l'intervention

LED haute performance et technologie de lentilles de précision pour une qualité optique élevée et un éclairage homogène

Flexibilité maximale grâce à quatre modes d'éclairage différents avec différentes portées et intensités lumineuses

Technologie de charge avancée (inductive) pour éviter la corrosion et ainsi augmenter la durée de vie

Batterie Li-Ion de haute qualité avec un rendement élevé même après 800 cycles de charge (80% de capacité)

Design ergonomique pour une prise en main sûre ou pour une adaptation optimale à l'équipement

Extrêmement résistante aux charges et aux produits chimiques grâce au plastique renforcé de fibres de verre

Utilisation polyvalente grâce aux vis à enfonceur pour le vitrage et à la fonction d'éclairage de secours intégrée

Remplacement simple et autonome de l'accu sans influence sur la disponibilité opérationnelle

### Caractéristiques techniques :

Couleur : jaune / noir  
Matériau : polyamide (renforcé de fibres de verre)  
Source lumineuse : LED haute performance avec lentille de précision  
Intensité lumineuse : 400 / 315 / 140 / 270 lm  
Distance d'éclairage : 300 / 240 / 110 / 205 m  
Modes d'éclairage : double éclairage à distance / à distance / clignotant  
Autonomie : 3.5 / 4.5 / 10.5 / 11 h  
Couleur de la lumière : 3000 Kelvin  
Batterie : 3.7 V / 3.4 Ah Li-Ion  
Temps de charge : < 11 h  
Durée de vie de la batterie : 80% après 800 cycles de charge  
Température de fonctionnement : -15°C à +50°C  
Garantie : 3 ans (batterie incluse)  
Type de protection : IP 68  
Dimensions (H x L x P) : 200 x 68 x 65 mm  
Poids : 380 g  
Zone ATEX 0 : II 1G Ex ia op is IIC T4 Ga  
Zone ATEX 21 : II 2D EX ia op is IIIC 150° Db  
Zone ATEX M1 + H2 : I M1 Ex ia op is I + H2 Ma  
Homologations : EN 60079-0:2018 et EN 60079-28

**Disponible en option :**

Station de charge individuelle 230 V  
Station de charge individuelle 12 - 24 V  
Station de charge individuelle pour montage sur véhicule  
Station de charge multiple pour montage sur véhicule (configurable)  
Clip frontal  
Étui





## Lampe portative ATEX SUPAHERO-0-SIGHT

SKU: 225.084B

L'innovante lampe portative ATEX SUPAHERO-0-Sight a été développée en étroite collaboration avec les pompiers et répond à toutes les exigences pour une utilisation dans les zones à risque d'explosion 0, 21 et M1. La particularité de la version à visibilité zéro réside dans le fait que la lampe a été développée pour une meilleure pénétration de la fumée, ce qui réduit l'éblouissement indirect et améliore ainsi subjectivement les conditions de visibilité. En outre, la lampe (Made in Germany) atteint un éclairage homogène avec un rendement lumineux maximal grâce à deux LED haute performance qui recourent à la technologie des lentilles de précision. La lampe à tête articulée spécialement conçue et dotée de la technologie de charge inductive dispose en outre de quatre modes d'éclairage différents qui garantissent les meilleures conditions d'éclairage possibles dans tous les scénarios d'utilisation. Le boîtier en polyamide extrêmement résistant et renforcé de fibres de verre présente une grande résistance aux chocs ou aux substances agressives et tient très bien en main grâce à son design ergonomique. De plus, la lampe à tête articulée dispose de vis à enfonceur qui permettent de briser sans danger les vitrages légers ainsi que d'une fonction d'éclairage de secours en cas de panne de courant. La batterie Li-Ion de haute qualité conserve encore 80% de sa capacité même après 800 cycles de charge en continu, c'est pourquoi le fabricant accorde également une garantie de 3 ans sur la batterie. L'ensemble est complété par des accessoires tels qu'un clip frontal et un mousqueton pour une adaptation individuelle à l'équipement.

### Caractéristiques :

Lampe à main LED SUPAHERO innovante et protégée ATEX, développée en collaboration avec les pompiers.

Eclairage à distance spécial pour une meilleure pénétration de la fumée, qui améliore subjectivement la visibilité

LED haute performance et technologie de lentilles de précision pour une qualité optique élevée ainsi qu'un éclairage homogène

Flexibilité maximale grâce à quatre modes d'éclairage différents avec différentes portées et intensités lumineuses

Technologie de charge avancée (inductive) pour éviter la corrosion et ainsi augmenter la durée de vie

Batterie Li-Ion de haute qualité avec un rendement élevé même après 800 cycles de charge (80% de capacité)

Design ergonomique pour une prise en main sûre ou pour une adaptation optimale à l'équipement

Extrêmement résistante aux charges et aux produits chimiques grâce au plastique renforcé de fibres de verre

Utilisation polyvalente grâce aux vis à enfonceur pour le vitrage et à la fonction d'éclairage de secours intégrée

Remplacement simple et autonome de l'accu sans influence sur la disponibilité opérationnelle

### **Caractéristiques techniques :**

Couleur : jaune / noir  
Matériau : polyamide (renforcé de fibres de verre)  
Source lumineuse : LED haute performance avec lentille de précision  
Intensité lumineuse : 400 / 315 / 140 / 270 lm  
Distance d'éclairage 240 / 190 / 85 / 165 m  
Modes d'éclairage : puissance / distance / surface / clignotant  
Autonomie : 3.5 / 4.5 / 10.5 / 11 h  
Couleur de la lumière : 3000 Kelvin  
Batterie : 3.7 V / 3.4 Ah Li-Ion  
Temps de charge : < 11 h  
Durée de vie de la batterie : 80% après 800 cycles de charge  
Température de fonctionnement : -15°C à +50°C  
Garantie : 3 ans (batterie incluse)  
Type de protection : IP 68  
Dimensions (H x L x P) : 200 x 68 x 65 mm  
Poids : 380 g  
Zone ATEX 0 : II 1G Ex ia op is IIC T4 Ga  
Zone ATEX 21 : II 2D EX ia op is IIIC 150° Db  
Zone ATEX M1 + H2 : I M1 Ex ia op is I + H2 Ma  
Homologations : EN 60079-0:2018 et EN 60079-28

### **Disponible en option :**

Station de charge individuelle 230 V  
Station de charge individuelle 12 - 24 V  
Station de charge individuelle pour montage sur véhicule  
Station de charge multiple pour montage sur véhicule (configurable)  
Clip frontal  
Étui



## Station de charge individuelle pour lampe portative de la SÉRIE HERO - 230 V

SKU: 225.084E



La station de charge adaptée à la lampe portative ATEX de la SÉRIE HERO dispose d'une technologie de charge innovante qui recharge la lampe par transfert d'énergie inductif. L'avantage de cette technique de chargement est qu'elle ne nécessite pas de contacts qui peuvent se corroder avec le temps. Cette technique permet en outre une fixation complètement différente de la lampe dans le chargeur, qui reste bien en place tout en pouvant être retirée facilement. En outre, un système de charge intelligent permet de charger la HERO en douceur et de la maintenir à un niveau opérationnel sans devoir solliciter la batterie à fond en permanence.

### Caractéristiques :

Technologie de charge inductive pour éviter la corrosion et prolonger considérablement la durée de vie de la batterie.

Chargement particulièrement doux de la batterie sans charge complète grâce à un système de chargement intelligent

### Données techniques :

Alimentation en tension : 230 V

Courant de charge : < 400 mA

Technique de charge : Inductive

Dimensions (L x l x H) : 81 x 132 x 90 mm

Poids : 250 g



## Station de charge individuelle pour lampe portative de la SÉRIE HERO - 12/24 V

SKU: 225.084F



La station de charge adaptée à la lampe portative ATEX de la SÉRIE HERO dispose d'une technologie de charge innovante qui recharge la lampe par transfert d'énergie inductif. L'avantage de cette technique de chargement est qu'elle ne nécessite pas de contacts qui peuvent se corroder avec le temps. Cette technique permet en outre une fixation complètement différente de la lampe dans le chargeur, qui reste bien en place tout en pouvant être retirée facilement. En outre, un système de charge intelligent permet de charger la HERO en douceur et de la maintenir à un niveau opérationnel sans devoir solliciter la batterie à fond en permanence.

### Caractéristiques :

Technologie de charge inductive pour éviter la corrosion et prolonger considérablement la durée de vie de la batterie.

Chargement particulièrement doux de la batterie sans charge complète grâce à un système de chargement intelligent

### Données techniques :

Alimentation en tension : 12 - 24 V

Courant de charge : < 400 mA

Technique de charge : Inductive

Dimensions (L x l x H) : 81 x 132 x 90 mm

Poids : 250 g



## Clip frontal pour lampe à main de la SÉRIE HERO

SKU: 225.084K



Le clip frontal adapté aux lampes portatives ATEX de la SÉRIE HERO se fixe à l'aide de deux vis, ce qui permet de sécuriser la lampe sur un holster ou une poche de poitrine et d'éviter ainsi qu'elle ne glisse en cours d'utilisation.

### Données techniques :

Couleur : noir

Matériau : acier à ressort





## Trépied 1.8 m

SKU: 225.052B

Ce trépied léger et robuste permet de fixer un projecteur avec douille DIN lors d'une intervention. Les pieds réglables en hauteur permettent un positionnement rapide et facile sur les terrains accidentés et assurent une bonne stabilité. Les pieds profilés en acier électro-zingué assurent une stabilité maximale et sont en outre particulièrement bien protégés contre la corrosion, ce qui garantit une longue durée de fonctionnement et de vie. Lorsqu'il est fermé, le trépied peut être fixé à l'aide d'une sangle ou d'un dispositif similaire et trouve ainsi une place optimale dans un véhicule de transport.

### Caractéristiques :

Trépied extrêmement léger et robuste permettant un positionnement rapide pendant l'intervention.

Pieds réglables en hauteur et profilés pour une compensation optimale du niveau sur tous les terrains

Durée de vie extrêmement longue grâce aux tubes en acier galvanisé pour la protection contre la corrosion

Optimal pour chaque véhicule d'intervention grâce à sa masse de transport compacte et à son faible poids

### Données techniques :

Couleur : jaune (RAL 1012)

Matériau : acier, électro-galvanisé

Dimensions max. Hauteur : 180 cm

Hauteur max. Charge maximale : 13 kg

Fixation du trépied : DIN 14640

Dimensions de transport (L x l x H) : 115 x 10 x 10 cm

Poids : 4.3 kg





## Groupe électrogène à inverseur BRIGGS & STRATTON PowerSmart- P2400

SKU: 226.103

Le groupe électrogène inverter P2400 de BRIGGS & STRATTON est un groupe électrogène compact, léger et puissant avec régulation inverter, idéal pour une large gamme d'applications. La combinaison de matériaux légers, d'un revêtement insonorisé et d'un système d'insonorisation unique en son genre fait de ce groupe électrogène l'un des plus silencieux du marché. Le groupe électrogène inverter fournit la même électricité de haute qualité que celle de la prise de courant domestique, ce qui permet de charger et d'utiliser sans restriction les appareils sensibles tels que les ordinateurs portables, les écrans, etc. La technologie de puissance intelligente adapte automatiquement le régime à la charge correspondante, ce qui permet non seulement d'économiser énormément de carburant, mais aussi de prolonger la durée de vie et de garantir un fonctionnement extrêmement silencieux. En cas de concentration trop élevée de monoxyde de carbone dans la zone de travail, le dispositif de protection intégré (CO-Guard) arrête automatiquement le générateur. De plus, le groupe électrogène inverter P2400 de BRIGGS & STRATTON dispose d'un mécanisme de sécurité (Oil-Alert) qui coupe automatiquement l'allumage si le niveau d'huile tombe en dessous d'un niveau sûr.

### Caractéristiques :

- Groupe électrogène inverter fiable et puissant à haut rendement dans une construction compacte
- Adaptation automatique de la vitesse de rotation au moyen d'un circuit écologique spécial pour des durées de fonctionnement extrêmement longues
- Niveau sonore minimal grâce à une isolation acoustique optimale et un système d'insonorisation unique
- Moteur 4 temps extrêmement durable et efficace qui démarre facilement, même dans des conditions difficiles
- Alimentation électrique de haute qualité et mobile sur le lieu d'utilisation, même pour les appareils et les infrastructures sensibles
- CO Guard intelligent qui coupe l'onduleur dès qu'une quantité dangereuse de monoxyde de carbone est présente.
- Systèmes de protection intégrés pour le moteur grâce à l'arrêt en cas de manque d'huile (technologie Oil-Alert) et à la protection contre les surcharges
- Possibilité de fonctionnement parallèle étendu pour doubler la puissance à partir d'un seul groupe.
- Design ergonomique combiné à une construction extrêmement légère pour une mobilité maximale

### Caractéristiques techniques :

- Puissance continue : 1.8 kVA/kW
- Puissance maximale : 2.4 kVA/kW

Tension nominale : 230 V  
Sortie de courant continu : 12V / 5 A  
Connexions : 2 x 230 V / 1 x 12 V / 2 x USB  
Type de moteur : 4 temps OHC  
Niveau sonore : 58 dB  
Cylindrée : 79 cm<sup>3</sup>  
Carburant : essence  
Capacité du réservoir : 3.8 l  
Autonomie : 8 h  
Disjoncteur : Oui  
Dimensions (L x l x H) : 510 x 310 x 440 mm  
Poids : 22.7 kg





## Groupe électrogène à inverseur BRIGGS & STRATTON PowerSmart- P4500

SKU: 226.103A

Le groupe électrogène inverter P4500 de BRIGGS & STRATTON est un groupe électrogène compact, léger et puissant avec régulation inverter, idéal pour une large gamme d'applications. La combinaison de matériaux légers, d'un revêtement insonorisé et d'un système d'insonorisation unique en son genre fait de ce groupe électrogène l'un des plus silencieux du marché. Le groupe électrogène inverter fournit la même électricité de haute qualité que celle de la prise de courant domestique, ce qui permet de charger et d'utiliser sans restriction les appareils sensibles tels que les ordinateurs portables, les écrans, etc. La technologie de puissance intelligente adapte automatiquement le régime à la charge correspondante, ce qui permet non seulement d'économiser énormément de carburant, mais aussi de prolonger la durée de vie et de garantir un fonctionnement extrêmement silencieux. En cas de concentration trop élevée de monoxyde de carbone dans la zone de travail, le dispositif de protection intégré (CO-Guard) arrête automatiquement le générateur. De plus, le groupe électrogène inverter P4500 de BRIGGS & STRATTON dispose d'un mécanisme de sécurité (Oil-Alert) qui coupe automatiquement l'allumage si le niveau d'huile tombe en dessous d'un niveau sûr.

### Caractéristiques :

- Groupe électrogène inverter fiable et puissant à haut rendement dans une construction compacte
- Adaptation automatique de la vitesse de rotation au moyen d'un circuit écologique spécial pour des durées de fonctionnement extrêmement longues
- Niveau sonore minimal grâce à une isolation acoustique optimale et un système d'insonorisation unique
- Moteur 4 temps extrêmement durable et efficace qui démarre facilement, même dans des conditions difficiles
- Alimentation électrique de haute qualité et mobile sur le lieu d'utilisation, même pour les appareils et les infrastructures sensibles
- CO Guard intelligent qui coupe l'onduleur dès qu'une quantité dangereuse de monoxyde de carbone est présente.
- Systèmes de protection intégrés pour le moteur grâce à l'arrêt en cas de manque d'huile (technologie Oil-Alert) et à la protection contre les surcharges
- Design ergonomique combiné à une construction extrêmement légère pour une mobilité maximale
- Démarrage électrique pratique sur le générateur ou pouvant être activé et désactivé à distance à l'aide d'un porte-clés

### Données techniques :

- Puissance continue : 3.7 kVA/kW
- Puissance maximale : 4.5 kVA/kW
- Tension nominale : 230 V

Sortie de courant continu : 12V / 5 A  
Connexions : 2 x 230 V / 1 x 12 V / 2 x USB  
Type de moteur : 4 temps OHC  
Niveau sonore : 61 dB  
Cylindrée : 224 cm<sup>3</sup>  
Carburant : essence  
Capacité du réservoir : 13 l  
Autonomie : 16 h  
Disjoncteur : Oui  
Télécommande : Oui  
Portée à l'extérieur : 20 m  
Dimensions (L x l x H) : 620 x 440 x 520 mm  
Poids : 52.1 kg





## Groupe électrogène à inverseur BRIGGS & STRATTON PowerSmart- Q6500

SKU: 226.103B

Le groupe électrogène inverter Q6500 de BRIGGS & STRATTON est un groupe électrogène compact, léger et puissant avec régulation inverter, idéal pour une large gamme d'applications. La combinaison de matériaux légers, d'un revêtement insonorisé et d'un système d'insonorisation unique en son genre fait de ce groupe électrogène l'un des plus silencieux du marché. Le groupe électrogène inverter fournit la même électricité de haute qualité que celle de la prise de courant domestique, ce qui permet de charger et d'utiliser sans restriction les appareils sensibles tels que les ordinateurs portables, les écrans, etc. La technologie de puissance intelligente adapte automatiquement le régime à la charge correspondante, ce qui permet non seulement d'économiser énormément de carburant, mais aussi de prolonger la durée de vie et de garantir un fonctionnement extrêmement silencieux. En cas de concentration trop élevée de monoxyde de carbone dans la zone de travail, le dispositif de protection intégré (CO-Guard) arrête automatiquement le générateur. De plus, le groupe électrogène inverter Q6500 de BRIGGS & STRATTON dispose d'un mécanisme de sécurité (Oil-Alert) qui coupe automatiquement l'allumage si le niveau d'huile tombe en dessous d'un niveau sûr.

### Caractéristiques :

- Groupe électrogène inverter fiable et puissant à haut rendement dans une construction compacte
- Adaptation automatique de la vitesse de rotation au moyen d'un circuit écologique spécial pour des durées de fonctionnement extrêmement longues
- Niveau sonore minimal grâce à une isolation acoustique optimale et un système d'insonorisation unique
- Moteur 4 temps extrêmement durable et efficace qui démarre facilement, même dans des conditions difficiles
- Alimentation électrique de haute qualité et mobile sur le lieu d'utilisation, même pour les appareils et les infrastructures sensibles
- CO Guard intelligent qui coupe l'onduleur dès qu'une quantité dangereuse de monoxyde de carbone est présente.
- Systèmes de protection intégrés pour le moteur grâce à l'arrêt en cas de manque d'huile (technologie Oil-Alert) et à la protection contre les surcharges
- Design ergonomique combiné à une construction extrêmement légère pour une mobilité maximale

### Caractéristiques techniques :

- Puissance continue : 5 kVA/kW
- Puissance maximale : 6.5 kVA/kW
- Tension nominale : 230 V
- Connexions : 2 x 230 V / 16A / 32 A / 2 x USB

Type de moteur : 4 temps OHC  
Niveau sonore : 66 dB  
Cylindrée : 306 cm<sup>3</sup>  
Carburant : essence  
Capacité du réservoir : 19 l  
Autonomie : 14 h  
Disjoncteur : Oui  
Dimensions (L x l x H) : 640 x 530 x 530 mm  
Poids : 58 kg





## Pile monobloc avec ressorts 6 volts

SKU: 225.035

La pile monobloc, également connue sous le nom de pile pour lampe de chantier, est surtout utilisée pour l'éclairage de signalisation dans le trafic routier. Elle convient également à diverses lampes de camping et lanternes.

### Données techniques :

Tension : 6 V

Capacité : 9.5 Ah

Type : 4R25C

Technologie : zinc-carbone

Dimensions (L x l x H) : 67 x 67 x 115 mm





## Eclairage mobile de grande surface POWERMOON® HEXASPACE®, enveloppe de ballon incluse

SKU: 225.293A

Le système d'éclairage innovant HEXASPACE® de POWERMOON®, y compris l'enveloppe du ballon, se compose de six panneaux lumineux réglables manuellement avec une puissance lumineuse élevée, qui peuvent générer un champ lumineux variable de 360° en fonction de l'intervention. La technique modulaire brevetée permet un éclairage de haute qualité et sans éblouissement du lieu d'intervention. Il est possible de générer aussi bien des champs lumineux radiaux, c'est-à-dire une intensité lumineuse élevée sur un petit rayon, que des champs lumineux ovales grâce au réglage angulaire des segments (modules). En combinaison avec le degré de protection élevé (IP68), le luminaire est entièrement étanche à l'eau et convient parfaitement à différentes applications au sein des organisations de sauvetage ainsi que dans l'industrie, par exemple : construction de voies ferrées, de routes ou de travaux publics, etc. Grâce à sa conception innovante, l'HEXASPACE® est extrêmement léger, compact et facile à monter. Grâce au système d'auto-refroidissement sans ventilateur haute performance, il n'y a pas de bruits parasites comme sur d'autres systèmes d'éclairage sur le marché.

### Caractéristiques :

Flexibilité maximale grâce à la technique modulaire brevetée composée de 6 éléments permettant de créer un champ lumineux variable.  
Lumière de haute qualité et non éblouissante pour une position de départ optimale pendant les travaux de sauvetage  
Idéal pour les pompiers et les équipes de secours qui ont besoin de la lumière du jour même dans l'obscurité  
Excellent éclairage industriel universel pour la construction de voies ferrées, la construction de routes et le génie civil  
Système haute performance auto-refroidissant à l'aide de magnésium/aluminium moulé sous pression de haute qualité  
Haut degré de protection (IP68), cadre en carbone stable et complètement étanche pour des conditions d'utilisation difficiles

### Données techniques :

Puissance : 900 W  
Tension : 230 V AC  
courant : 4 A  
Quantité de lumière : 75'000 lumens  
Couleur de lumière : 5700 K  
Degré de protection : IP 68  
Longueur du câble : 7 m  
Dimensions du luminaire (L x P x H) : 690 x 780 x 70 mm  
Dimensions de l'emballage (L x L x H) : 710 x 800 x 90 mm

Poids : 8.8 kg

**Disponible en option :**

Système d'éclairage HEXASPACE® sans enveloppe de ballon

Système de mât mobile POWERMOON® Slider

Trépied Fiberjack® Standard 4.75 m

Trépied Fiberjack® Compact 3.2 m





## Caméra thermique Dräger UCF® FireVista

SKU: 3719350

La caméra thermique compacte UCF® FireVista de Dräger fait partie des appareils les plus petits et les plus légers du marché et fournit une excellente qualité d'image même dans les conditions les plus difficiles. Cet appareil extrêmement robuste a été spécialement conçu pour la lutte contre les incendies et permet d'évaluer rapidement les situations dangereuses. La caméra thermique de Dräger affiche des images très nettes, même dans une fumée épaisse, ce qui en fait un outil idéal pour l'orientation, l'identification des foyers d'incendie et le sauvetage de personnes. De plus, les zones dangereuses peuvent être rapidement localisées grâce à la haute sensibilité thermique. La résolution, combinée à un taux de rafraîchissement élevé, permet aux équipes d'intervention d'avoir une vue d'ensemble optimale, même en cas d'images en mouvement, afin de pouvoir réagir immédiatement. Grâce à son utilisation intuitive au moyen d'un élément de commande, l'UCF® FireVista est facile à manipuler. Le boîtier robuste est pratiquement indestructible et extrêmement résistant à la chaleur, ce qui fait de la caméra thermique un moyen d'intervention idéal dans la lutte contre les incendies.

### Caractéristiques :

Excellente qualité d'image grâce à un écran haute résolution avec une fréquence de répétition élevée.

Utilisation optimale pour l'orientation, l'identification de foyers d'incendie et le sauvetage de personnes

Utilisation intuitive et rapidement opérationnelle grâce à un seul élément de commande sur la caméra

Caméra thermique compacte et légère, l'une des plus petites du marché

Appareil extrêmement robuste et résistant, spécialement conçu pour la lutte contre les incendies

### Caractéristiques techniques :

Matériau du boîtier : plastique avec caoutchouc EPDM

Écran : 3.5" (9 cm)

Résolution IR : 320 x 240 pixels

Champ de vision : Horizontal : 50° / Vertical : 37° / Diagonal 63

Sensibilité thermique : 0.05°C

Sensibilité thermique : - 20 à 650°C

Batterie : LiFePO4

Autonomie : 5 h

Degré de protection : IP67

Dimensions (L x H x P) : 130 x 90 x 13 mm

Poids : 0.87 kg

### Inclus dans la livraison :

Caméra thermique UCF® Fire Vista

Chargeur de batterie  
Adaptateur secteur 230 V  
Câble de chargement pour voiture  
Enrouleur  
Manuel d'utilisation





## Lampe portative ATEX KS-8890

SKU: 225.085

La lampe à main KS-8890 protégée ATEX est dotée d'une puce LED Cree XP-G qui offre une puissance lumineuse sans précédent pour une seule LED. La lampe atteint ainsi un rendement maximal et convient donc parfaitement aux pompiers, aux services de secours et à tous les autres travaux. Le boîtier est en plastique résistant aux chocs et aux coups, ce qui protège la lampe de manière optimale lors d'interventions dans des conditions extrêmes. Grâce à sa protection antidéflagrante, la lampe à tête articulée 90° peut également être utilisée en toute sécurité dans les zones à risque d'explosion ATEX 0 et M. L'alimentation est assurée par quatre piles AA qui peuvent être facilement remplacées.

### Caractéristiques :

Puissance lumineuse énorme avec un rendement maximal grâce à la technologie de la puce Cree XP-G LED.

Résistance à l'eau, aux chocs et aux coups pour une protection optimale de la lampe dans des conditions extrêmes

Protection antidéflagrante pour travailler en toute sécurité dans les zones à risque d'explosion ATEX 0 et M

### Caractéristiques techniques :

Couleur : jaune / noir

Source lumineuse : Cree XP-G LED

Intensité lumineuse : 323 / 140 lm

Distance d'éclairage : 290 / 190 m

Modes d'éclairage : puissance / travail

Autonomie : 6 / 13 h

Piles : 4 pc. AA (non incluses)

Type de protection : IP 54

Dimensions (H x L x P) : 183 x 69 x 63 mm

Poids : 250 g

Agréments : II 1 G EX ia IIC T4 Ga / I M1 EX ia I Ma

### Disponible en option :

Pile AA





## Clip de transport robuste pour KS-8890

SKU: 225.085B

Le clip de transport particulièrement robuste, adapté à la lampe portative ATEX KS-8890, offre un grand confort de transport et des possibilités de fixation supplémentaires. Grâce à la pince extrêmement solide, une fixation sûre est assurée à chaque utilisation.

### Caractéristiques techniques :

Couleur : Noir

Matériau : plastique ABS





## Support mural pour KS-8890

SKU: 225.085C

Le support mural robuste adapté à la lampe portative ATEX KS-8890 peut être collé à l'aide d'un film adhésif 3M haute visibilité ou fixé à l'aide de vis.

### Caractéristiques techniques :

Couleur : noir

Matériau : plastique PLA





## Groupe électrogène à onduleur HONDA EU10i

SKU: 226.101A

Le Honda EU10i est un groupe électrogène compact, léger et puissant avec régulation Inverter, qui convient parfaitement aux consommateurs sensibles. La combinaison de matériaux légers ainsi que le revêtement insonorisé et le système d'insonorisation unique font de ce groupe électrogène l'un des plus silencieux sur le marché. Le générateur à inverseur fournit la même qualité d'électricité que la prise de courant à la maison, ce qui permet de charger et d'utiliser sans restriction des appareils sensibles comme les ordinateurs portables, etc. Le circuit écologique intégré de la maison Honda adapte automatiquement le régime à la charge correspondante, ce qui permet non seulement d'économiser énormément de carburant, mais aussi de prolonger la durée de vie et de garantir un fonctionnement extrêmement silencieux. De plus, le groupe électrogène inverter EU10i dispose d'un mécanisme de sécurité supplémentaire, la technologie Oil-Alert, qui coupe automatiquement l'allumage si le niveau d'huile tombe en dessous d'un niveau sûr.

### Caractéristiques :

Groupe électrogène inverter fiable et puissant à haut rendement dans une construction compacte.  
Adaptation automatique de la vitesse de rotation au moyen d'un éco-circuit spécial pour des durées de fonctionnement extrêmement longues  
Niveau sonore minimal grâce à une isolation acoustique optimale et un système d'insonorisation unique  
Moteur 4 temps extrêmement durable et efficace qui démarre facilement, même dans des conditions difficiles  
Alimentation électrique de haute qualité et mobile sur le lieu d'utilisation, même pour les appareils et les infrastructures sensibles  
Systèmes de protection intégrés pour le moteur grâce à l'arrêt en cas de manque d'huile (technologie Oil-Alert) et à la protection contre les surcharges  
Possibilité de fonctionnement parallèle étendu pour doubler la puissance à partir d'un seul groupe électrogène  
Design ergonomique combiné à une construction extrêmement légère pour une mobilité maximale

### Caractéristiques techniques :

Puissance continue : 0.9 kVA/kW  
Puissance maximale : 1.0 kVA/kW  
Tension nominale : 230 V  
intensité de courant : 3.9 A  
Sortie de courant continu : 12V / 8.0 A  
Connexions : 1 x 230 V  
Type de moteur : Honda GXH50, 4 temps OHV  
Cylindrée : 49.4cm<sup>3</sup>  
Carburant : essence  
Capacité du réservoir : 2.1 l

Autonomie : 3.9 h (8.0 h en mode éco)  
Dimensions (L x l x H) : 451 x 242 x 379 mm  
Poids : 13 kg





## Groupe électrogène à onduleur HONDA EU32i

SKU: 226.101B

Le Honda EU32i est un groupe électrogène ultra-compact avec régulation Inverter qui fournit une puissance maximale de 3,2 kVA pour seulement 26,5 kg et dispose ainsi du meilleur rapport puissance/poids dans son segment. Ce résultat est obtenu grâce à un moteur de conception entièrement nouvelle avec injection de carburant sans batterie (FI) et à un générateur à haut rendement avec aimant en néodyme, le tout dans un boîtier monocoque au poids optimisé. L'habillage insonorisé et le système unique de silencieux font de ce groupe l'un des plus silencieux du marché. L'onduleur fournit la même qualité d'électricité haut de gamme que la prise de courant à la maison, ce qui permet d'utiliser sans restriction les appareils sensibles. Le circuit écologique intégré de la maison Honda adapte automatiquement le régime à la charge correspondante, ce qui permet non seulement d'économiser énormément de carburant, mais aussi de prolonger la durée de vie et de garantir un fonctionnement extrêmement silencieux. De plus, le groupe électrogène inverter EU32i dispose d'un mécanisme de sécurité supplémentaire, la technologie Oil-Alert, qui coupe automatiquement l'allumage si le niveau d'huile tombe en dessous d'un niveau sûr. La fonction Bluetooth permet une utilisation intuitive via une connexion APP, ce qui permet d'afficher des paramètres tels que la puissance et la jauge de carburant et de déclencher un arrêt à distance.

### Caractéristiques :

Groupe électrogène inverter fiable et puissant à haut rendement dans une construction compacte.

Adaptation automatique de la vitesse de rotation au moyen d'un circuit écologique spécial pour des durées de fonctionnement extrêmement longues

Niveau sonore minimal grâce à une isolation acoustique optimale et un système d'insonorisation unique

Moteur 4 temps extrêmement durable et efficace qui démarre facilement, même dans des conditions difficiles

Alimentation électrique de haute qualité et mobile sur le lieu d'utilisation, même pour les appareils et les infrastructures sensibles

Systèmes de protection intégrés pour le moteur grâce à l'arrêt en cas de manque d'huile (technologie Oil-Alert) et à la protection contre les surcharges

Possibilité de fonctionnement parallèle étendu pour doubler la puissance à partir d'un seul groupe électrogène

Design ergonomique combiné à une construction extrêmement légère pour une mobilité maximale

Contrôle intuitif par application grâce à la capacité Bluetooth intégrée, qui permet d'afficher les paramètres

### Caractéristiques techniques :

Puissance continue : 2.6 kVA/kW

Puissance maximale : 3.2 kVA/kW

Tension nominale : 230 V

Intensité de courant : 11.3 A  
Connexions : 2 x 230 V (type23)  
Type de moteur : Honda GX130, 4 temps OHC  
Cylindrée : 130 cm<sup>3</sup>  
Carburant : essence  
Capacité du réservoir : 4.6 l  
Autonomie : 3.2 h (8.6 h en mode éco)  
Dimensions (L x l x H) : 571 x 306 x 452 mm  
Poids : 26.5 kg





## Caméra thermique SEEK - FirePRO 300

SKU: 209.077J

La caméra thermique extrêmement compacte SEEK FirePRO 300 dispose d'un capteur thermique puissant et à haute résolution qui garantit des mesures de température précises dans les environnements les plus exigeants. Grâce à la technologie infrarouge avancée, la caméra fournit des images thermiques détaillées en temps réel, ce qui permet de détecter rapidement les différences de température, même dans des scénarios difficiles, et d'identifier rapidement les dangers liés à la chaleur. La technologie révolutionnaire à gain mixte avec optimisation d'image SV1 permet à l'utilisateur de voir simultanément les détails dans les zones les plus chaudes et les plus froides sans que l'image ne se fige ou qu'il faille changer de mode d'image. Grâce à son design ergonomique, la caméra thermique tient parfaitement dans la main et son interface conviviale facilite grandement son utilisation. Le boîtier résistant aux chocs et étanche à l'eau et à la poussière selon IP67 compense les chocs d'une hauteur de chute jusqu'à 2 mètres. La caméra thermique SEEK FirePRO 300 offre une combinaison puissante de précision, de fiabilité et de facilité d'utilisation, ce qui en fait un outil indispensable pour les pompiers/secouristes qui ont besoin de mesures de température précises et d'images thermiques lors de leurs interventions.

### Caractéristiques :

Caméra thermique extrêmement compacte avec un capteur thermique haute performance et haute résolution (320 x 240).

La technologie infrarouge avancée fournit des images détaillées en temps réel pour une détection rapide des risques liés à la chaleur.

Optimisation révolutionnaire de l'image SV1 par gain mixte pour l'affichage des zones chaudes et froides dans un même mode

Caméra thermique extrêmement robuste et maniable avec éclairage LED intégré pour une meilleure coordination sur le terrain.

Protection maximale contre les chocs (jusqu'à une hauteur de chute de 2 m), l'eau et la poussière grâce à un indice de protection élevé (IP67)

Pile au lithium durable et rechargeable avec une durée de vie de la batterie pouvant atteindre 6 heures en fonctionnement continu

Large champ de vision de 42 x 57° avec 2 modes d'image différents (Fire/Survey) sur un écran TFT de 2,8"

### Caractéristiques techniques :

Couleur : orange

Écran : 2.8" TFT

Résolution IR : 320 x 240 pixels

Fréquence d'image : 25 Hz

Champ de vision : 57° x 42

Modes d'image : Fire / Survey

Vidéo : Oui

Distance de mesure : 31 cm - 548 m

Sensibilité thermique : < 35 mK avec SV1  
Sensibilité thermique : -20 bi 550°C  
Lampe de poche : 300 lm  
Autonomie : jusqu'à 6 h (3.5 h en mode lampe)  
Durée de charge : env. 1.5 h  
Batterie : Li-Ion  
degré de protection : IP 67  
Résistance aux chocs : chute de 2 m  
Dimensions (L x l x H) : 135 x 76 x 46 mm  
Poids : 0.325 kg

**Inclus dans la livraison :**

Caméra thermique SEEK FirePRO 300  
Unité de charge  
Dragonne  
Mode d'emploi

**Disponible en option :**

Support auto-enrouleur





## Support auto-enrouleur pour SEEK - FirePRO 300/200

SKU: 209.077K

Le support d'enroulement est un excellent moyen de fixer la caméra thermique SEEK FirePRO 300 à l'aide d'un mousqueton sur les vêtements de protection contre l'incendie, ce qui permet de transporter la caméra toujours prête à l'emploi.





## Lampe à tête angulaire ATEX NIGHTSTICK INTRANT® ANGLE LIGHT avec batterie

SKU: 225.078A

La lampe à tête angulaire innovante INTRANT® ANGLE LIGHT avec batterie de Nightstick a été développée en étroite collaboration avec les services de secours du monde entier et répond à toutes les exigences pour une utilisation dans des zones à risque d'explosion. Il s'agit d'une combinaison d'une lampe de poche qui génère une énorme distance d'éclairage, mais aussi d'un projecteur qui éclaire les pièces de manière optimale à proximité. Le mode Dual-Light, spécialement conçu pour la lampe à tête angulaire, permet d'éclairer simultanément les objets au loin et le sol. En outre, la lampe est équipée de 8 modes d'éclairage au choix, qui permettent d'obtenir la lumière optimale pour l'utilisation et d'optimiser ainsi la visibilité. Grâce au boîtier en polyamide compact et résistant, une grande résistance aux chocs et aux produits chimiques est toujours garantie et assure une longue durée de vie. De plus, le design ergonomique et le positionnement des interrupteurs permettent d'utiliser la lampe d'angle avec des gants et d'éviter une fatigue rapide.

### Caractéristiques :

Lampe à tête angulaire réglable à 90° protégée par ATEX, développée en collaboration avec les forces d'intervention.

Eclairage à distance spécial pour une meilleure pénétration de la fumée, qui améliore subjectivement la visibilité

Mode Dual-Light innovant permettant d'éclairer simultanément au sol et à distance

Flexibilité maximale grâce à huit modes d'éclairage différents avec différentes portées et intensités lumineuses

Design ergonomique pour une tenue sûre dans la main ou pour une adaptation optimale à l'équipement

Extrêmement résistante aux chocs et aux produits chimiques grâce à un plastique renforcé

Utilisation polyvalente grâce aux différents modes d'éclairage et à la fonction d'éclairage de secours intégrée

Remplacement simple et autonome des piles sans influence sur la disponibilité opérationnelle

### Caractéristiques techniques :

Couleur : jaune / noir

Matériau : polyamide

Source lumineuse : LED haute puissance

Modes d'éclairage : distance / surface / double / clignotant

Intensité lumineuse de la lampe de poche : 205 / 110 / 60 lm

Autonomie : 7 / 15 / 27 h

Intensité lumineuse du projecteur : 100 / 40 / 20 lm

Durée d'éclairage : 12 / 18 / 33 h

Intensité lumineuse du Dual-Light : 200 lm

Durée d'éclairage Dual-Light : 11 h  
Clip : Acier inoxydable  
Température de fonctionnement : -15°C à +50°C  
Garantie : 3 ans  
Indice de protection : IP 67  
Dimensions (H x L x P) : 168 x 66 x 66 mm  
Poids : 380 g  
ATEX : I M 1 Ex ia op is I MA  
ATEX : II 1 G Ex ia op is IIC T4 Ga  
CE, cULus, IECEX, NFPA

**Inclus dans la livraison :**

Piles (3AA)  
Support de piles  
Clip en acier inoxydable avec œillet  
Mode d'emploi





## Eclairage mobile de grande surface Aldebaran 360° Flex-C LED 960

SKU: 225.214

Le développement conséquent de l'Aldebaran® 360 degrés, qui connaît un grand succès, mise sur une grande flexibilité et une utilisation efficace de la technologie LED. La possibilité de faire varier la luminosité pratiquement en continu et de choisir entre un éclairage à 180° ou à 360° ouvre un large éventail de possibilités d'utilisation. De plus, l'angle des différents éléments LED peut être réglé individuellement et ainsi adapté de manière optimale au scénario d'utilisation.

### Caractéristiques :

Flexibilité maximale grâce aux modules LED réglables en continu et à la commutation sur un éclairage à 180° ou 360°.  
Éclairage optimal et ciblé lors de l'utilisation grâce au réglage de l'angle d'inclinaison sans phases de réchauffement ou de refroidissement  
Lumière de travail immédiatement prête à l'emploi et extrêmement claire dans une forme compacte avec des possibilités d'utilisation individuelles  
Technologie LED hautement efficace avec une puissance 3 fois supérieure à celle des solutions d'éclairage alternatives  
Modules LED résistants aux chocs et aux vibrations avec une durée de vie jusqu'à 10 fois plus longue pour seulement 20% de la consommation d'énergie  
Possibilité de montage sur un trépied ou de suspension au moyen d'un crochet intégré

### Données techniques :

Puissance lumineuse : 145'000 lumens  
Source lumineuse : 4 x 240 W module LED haut de gamme  
Couleur de lumière : 5000 °K  
Durée de vie des LED : 50'000 heures  
Puissance : 960 W  
Tension d'entrée : 110 - 240 V  
Degré de protection : IP54 (fiche IP55)  
Plage de température : -30° à + 40° C  
Dimensions (l x h) : 227 x 812 mm  
Poids : 20 kg

### Disponible en option :

Mallette de transport  
Trépieds  
Module d'éclairage directionnel  
Dispositif de suspension





## Eclairage mobile de grande surface Aldebaran 360° Flex-C LED 600 Comp.

SKU: 225.215

Le développement conséquent de l'Aldebaran® 360 degrés, qui connaît un grand succès, mise sur une grande flexibilité et une utilisation efficace de la technologie LED. La possibilité de faire varier la luminosité pratiquement en continu et de choisir entre un éclairage à 180° ou à 360° ouvre un large éventail de possibilités d'utilisation. De plus, l'angle des différents éléments LED peut être réglé individuellement et ainsi adapté de manière optimale au scénario d'utilisation.

### Caractéristiques :

Flexibilité maximale grâce aux modules LED réglables en continu et à la commutation sur un éclairage à 180° ou 360°.  
Éclairage optimal et ciblé lors de l'utilisation grâce au réglage de l'angle d'inclinaison sans phases de réchauffement ou de refroidissement  
Lumière de travail immédiatement prête à l'emploi et extrêmement claire dans une forme compacte avec des possibilités d'utilisation individuelles  
Technologie LED hautement efficace avec une puissance 3 fois supérieure à celle des solutions d'éclairage alternatives  
Modules LED résistants aux chocs et aux vibrations avec une durée de vie jusqu'à 10 fois plus longue pour seulement 20% de la consommation d'énergie  
Possibilité de montage sur un trépied ou de suspension au moyen d'un crochet intégré

### Données techniques :

Puissance lumineuse : 85'000 lumens  
Source lumineuse : 4 x 150 W module LED haut de gamme  
Couleur de lumière : 5000 °K  
Durée de vie des LED : 50'000 heures  
Puissance : 600 W  
Tension d'entrée : 110 - 240 V  
Degré de protection : IP54 (fiche IP55)  
Plage de température : -30° à + 40° C  
Dimensions (l x h) : 235 x 537 mm  
Poids : 15 kg

### Disponible en option :

Mallette de transport  
Trépied  
Dispositif de suspension





## Station de charge 5 postes 230 V pour lampe à tête angulaire ATEX NIGHTSTICK INTRANT®.

SKU: 225.078C

La station de charge pour les lampes à tête angulaire ATEX NIGHTSTICK INTRANT® est alimentée en 230 V et peut recharger jusqu'à 5 lampes simultanément.

### Caractéristiques techniques :

Couleur : Noir  
Matériau : ABS  
Tension d'entrée : 230 V AC  
Tension de sortie : 12 V DC  
Courant de sortie : 3 A  
Longueur du câble : 1.8 m  
Dimensions (L x l x H) : 445 x 112 x 145 mm

### Inclus dans la livraison :

Station de charge 5 postes 230 V AC  
Câble d'alimentation

### Disponible en option :

Lampe à tête angulaire NIGHTSTICK INTRANT® ANGLE LIGHT avec batterie  
Lampe à tête angulaire NIGHTSTICK INTRANT® ANGLE LIGHT avec batterie rechargeable





## Station de recharge pour véhicule 5x 12 V pour lampe à tête angulaire ATEX NIGHTSTICK INTRANT®.

SKU: 225.078D

La station de recharge pour véhicule pour la lampe à tête angulaire ATEX NIGHTSTICK INTRANT® est alimentée en 12 - 36 V et peut recharger jusqu'à 5 lampes simultanément.

### Caractéristiques techniques :

Couleur : Noir

Matériau : ABS

Tension d'entrée : 12 - 36 V DC

Tension de sortie : 12 V DC

Courant de sortie : 2 A

Longueur du câble : 1.8 m

Dimensions (L x l x H) : 445 x 112 x 145 mm

### Inclus dans la livraison :

Station de recharge pour véhicule 5 fois 12 V DC

Câble d'alimentation

### Disponible en option :

Lampe à tête angulaire NIGHTSTICK INTRANT® ANGLE LIGHT avec batterie

Lampe à tête angulaire NIGHTSTICK INTRANT® ANGLE LIGHT avec batterie rechargeable





## Pied magnétique pour lampe à tête angulaire ATEX NIGHTSTICK INTRANT®.

SKU: 225.078E

Le pied magnétique s'adapte aux lampes à tête angulaire ATEX NIGHTSTICK INTRANT®, ce qui permet de placer les lampes sur des surfaces magnétiques à l'aide d'aimants sur la partie inférieure et arrière.

### Données techniques :

Couleur : Noir

### Inclus dans la livraison :

Pied magnétique

### Disponible en option :

Lampe à tête angulaire NIGHTSTICK INTRANT® ANGLE LIGHT avec batterie  
Lampe à tête angulaire NIGHTSTICK INTRANT® ANGLE LIGHT avec batterie rechargeable





## Lampe portative à batterie ATEX NIGHTSTICK Integritas 84 avec tête pivotante

SKU: 225.111

La lampe portative ATEX Integritas 84, puissante et rechargeable, avec tête pivotante (180°), est une lampe robuste spécialement conçue pour les zones à risque d'explosion. Les différents modes offrent à l'utilisateur des réglages de luminosité au choix de 250 ou 600 lm avec une distance d'éclairage allant jusqu'à 237 mètres. Le projecteur portatif NIGHTSTICK ATEX est donc parfaitement adapté à tout type d'intervention nécessitant un éclairage fiable et adapté. En outre, le projecteur portatif dispose de feux arrière à LED verts pour plus de sécurité et d'un indicateur d'état de la batterie bien visible, qui informe à temps lorsque la batterie est faible. Grâce à la poignée généreuse et maniable, la lampe peut être utilisée facilement et confortablement avec des gants. De plus, la lampe peut être portée en bandoulière ou posée sur le sol comme projecteur de surface.

### Caractéristiques :

Projecteur portatif à accu fiable et puissant avec technologie LED haute performance jusqu'à 600 lm.

Possibilités d'utilisation individuelles grâce aux différents modes d'éclairage et à la tête lumineuse pivotante (180°)

Boîtier en polymère extrêmement robuste avec un indice de protection élevé (IP67) et résistant aux chocs jusqu'à 2 m

Utilisation polyvalente comme lampe à main ou projecteur de surface grâce à la base en caoutchouc et à l'aimant à l'arrière

Affichage intégré de l'état de la batterie et feux arrière à LED vertes pour plus de sécurité sur le lieu de travail

### Caractéristiques techniques :

Couleur : jaune / noir

Matériau : polypropylène renforcé de fibres de verre

Source lumineuse : LED haute puissance

Modes d'éclairage : 2

Intensité lumineuse : 600 / 250 lm

Autonomie : 13 / 25 h

Distance : 237 / 167 m

Indice de protection : IP 67

Dimensions (L x l x P) : 192 x 108 x 148 mm

Poids : 1.2 kg

Homologations : Classe I+II+II DIV 1 : GRPS AD T4 + GRPS EG T135°C / Classe I

Zone 0 AEX ia op os IIC T4 Ga

### Inclus dans la livraison :

Lampe portative avec batterie

Chargeur avec adaptateur secteur

bandoulière  
Mode d'emploi





## Mallette pour projecteurs Monster-Light 360 Twin - 50 Ah

SKU: 225.224

Le système d'éclairage mobile Monster-Light 360 Twin dispose d'une énorme puissance d'éclairage et peut être utilisé indépendamment de sources de courant pour soutenir par exemple des travaux de sauvetage. La mallette d'éclairage extrêmement robuste et compacte est résistante aux chutes et aux chocs ainsi qu'aux intempéries, ce qui lui permet de faire face sans problème à des conditions d'utilisation difficiles. La nouvelle tête d'éclairage a été équipée de LED haute performance, ce qui permet d'atteindre une puissance lumineuse impressionnante allant jusqu'à 48'000 lumens, qui peut être utilisée immédiatement sans phase de préchauffage. Les lampes extrêmement lumineuses peuvent être orientées dans toutes les directions et être étendues à l'aide de barres télescopiques, ce qui rend la mallette d'éclairage optimale pour l'éclairage des lieux de sinistre et des postes de travail extérieurs de tout type. Comparé aux systèmes d'éclairage alternatifs, le Monster-Light Twin 360 offre plus de puissance sans devoir faire de concessions sur la durée d'utilisation.

### Caractéristiques :

Flexibilité combinée à une énorme puissance allant jusqu'à 48'000 lumens sans phase de préchauffage et immédiatement prête à l'emploi.

Système d'éclairage compact et robuste, idéal pour les conditions d'utilisation difficiles

Système de mât intégré permettant d'adapter différents modes d'éclairage et tête d'éclairage pivotante et orientable

Montage simple et rapide de l'éclairage mobile avec indicateur de charge supplémentaire pour plus de sécurité

### Caractéristiques techniques :

Couleur : noir

Source lumineuse : 2 x 27 CREE XPL-LED

Modes d'éclairage : 48'000 Lm / 40'000 Lm / 30'000 Lm / 20000 Lm / 4000 Lm / 2000 lm

Durée d'éclairage : 1h 23min / 2h 04min / 3h 08min / 4h 10min / 20h 50min / 8h 20min

Batterie : 50 Ah

Temps de recharge : 6 h

Type de protection : IP 66

Dimensions (L x l x H) : 650 x 540 x 300 mm

Poids : 30.75 kg

### Inclus dans la livraison :

2 x tête lumineuse

2 x tige télescopique

6 x diffuseurs (blanc / orange / rouge)  
1 x chargeur 230 V  
1 x boîtier de transport





## Mallette pour projecteurs Monster-Light Mini - 24 Ah

SKU: 225.224A

Le système d'éclairage mobile Monster-Light Mini dispose d'une énorme puissance d'éclairage et peut être utilisé indépendamment de sources de courant pour soutenir par exemple des travaux de sauvetage. La mallette d'éclairage extrêmement robuste et compacte est résistante aux chutes et aux chocs ainsi qu'aux intempéries, ce qui lui permet de faire face sans problème à des conditions d'utilisation difficiles. La nouvelle tête d'éclairage a été équipée de LED haute performance, ce qui permet d'atteindre une puissance lumineuse impressionnante allant jusqu'à 18'000 lumens, qui peut être utilisée immédiatement sans phase de préchauffage. La lampe extrêmement lumineuse peut être orientée dans toutes les directions et la tige télescopique peut être allongée, ce qui fait que la mallette d'éclairage est idéale pour éclairer les lieux de sinistre et les postes de travail extérieurs de tout type. Comparée à d'autres systèmes d'éclairage, la Monster-Light Mini offre plus de puissance sans devoir faire de concessions sur la durée d'utilisation.

### Caractéristiques :

Flexibilité combinée à une énorme puissance allant jusqu'à 18'000 lumens, sans phase de préchauffage et immédiatement prête à l'emploi.

Système d'éclairage compact et robuste, idéal pour les conditions d'utilisation difficiles

Système de mât intégré permettant d'adapter différents modes d'éclairage et tête d'éclairage pivotante et orientable

Montage simple et rapide de l'éclairage mobile avec affichage supplémentaire du niveau de charge pour plus de sécurité

Contrôle rapide de la batterie grâce à l'indicateur de batterie intégré dans le boîtier

### Données techniques :

Couleur : Noir

Intensité lumineuse : 1'440 - 18'000 lumens

Source lumineuse : 18 x CREE XP-L LED

Modes d'éclairage : 18'000 Lm / 14'400 Lm / 10'800 Lm / 7'200 Lm / 1'440 Lm

Durée d'éclairage : 1h 45min / 2h 22min / 2h 37min / 4h 15min / 23h 15min

Batterie : Lead-Acid

Degré de protection : IP 66

Dimensions (L x l x H) : 274 x 243 x 226 mm

Poids : 15.3 kg

### Inclus dans la livraison :

1 x tête lumineuse

1 x batterie rechargeable

1 x tige télescopique

1 x chargeur 230 V  
3 x diffuseurs (blanc / orange / rouge)  
1 x boîte de transport





## Caméra thermique SEEK - FirePRO 200

SKU: 209.077L

La caméra thermique extrêmement compacte SEEK FirePRO 200 dispose d'un capteur thermique puissant et à haute résolution qui assure des mesures de température précises dans les environnements les plus exigeants. Grâce à la technologie infrarouge avancée, la caméra fournit des images thermiques détaillées en temps réel, ce qui permet de détecter rapidement les différences de température, même dans des scénarios difficiles, et d'identifier rapidement les dangers liés à la chaleur. La technologie révolutionnaire à gain mixte avec optimisation d'image SV1 permet à l'utilisateur de voir simultanément les détails dans les zones les plus chaudes et les plus froides sans que l'image ne se fige ou qu'il faille changer de mode d'image. Grâce à son design ergonomique, la caméra thermique tient parfaitement dans la main et son interface conviviale facilite grandement son utilisation. Le boîtier résistant aux chocs et étanche à l'eau et à la poussière selon IP67 compense les chocs d'une hauteur de chute jusqu'à 2 mètres. La caméra thermique SEEK FirePRO 200 offre une combinaison puissante de précision, de fiabilité et de facilité d'utilisation, ce qui en fait un outil indispensable pour les pompiers et les sauveteurs qui ont besoin de mesures de température précises et d'images thermiques dans leurs interventions.

### Caractéristiques :

Caméra thermique extrêmement compacte avec un capteur thermique haute performance et haute résolution (200 x 150).

La technologie infrarouge avancée fournit des images détaillées en temps réel pour une détection rapide des risques liés à la chaleur.

Optimisation révolutionnaire de l'image SV1 par gain mixte pour l'affichage des zones chaudes et froides dans un même mode

Caméra thermique extrêmement robuste et maniable avec éclairage LED intégré pour une meilleure coordination sur le terrain.

Protection maximale contre les chocs (jusqu'à une hauteur de chute de 2 m), l'eau et la poussière grâce à la classe de protection (IP67)

Pile au lithium durable et rechargeable avec une durée de vie de la batterie pouvant atteindre 6 heures en fonctionnement continu

Large champ de vision de 27 x 35° avec 2 modes d'image différents (Fire/Survey) sur un écran TFT de 2,8"

### Caractéristiques techniques :

Couleur : jaune

Écran : 2.8" TFT

Résolution IR : 200 x 150 pixels

Fréquence d'image : 25 Hz

Champ de vision : 27° x 35

Modes d'image : Fire / Survey

Distance de mesure : 31 cm - 548 m

Sensibilité thermique : < 35 mK avec SV1

Sensibilité thermique : -20 bi 550°C  
Lampe de poche : 300 lm  
Autonomie : jusqu'à 6 h (3.5 h en mode lampe)  
Durée de charge : env. 1.5 h  
Batterie : Li-Ion  
degré de protection : IP 67  
Résistance aux chocs : chute de 2 m  
Dimensions (L x l x H) : 135 x 76 x 46 mm  
Poids : 0.325 kg

**Inclus dans la livraison :**

Caméra thermique SEEK FirePRO 200  
Unité de charge  
Dragonne  
Mode d'emploi

**Disponible en option :**

Support auto-enrouleur





## Lampe portative ATEX STREAMLIGHT Survivor X avec chargeur

SKU: 225.063H

La nouvelle lampe portative ATEX Survivor X avec une puissance d'éclairage accrue et des fonctions supplémentaires est le successeur perfectionné de la Survivor LED PLUS de STREAMLIGHT. La Survivor X existe également en version à batterie et en version à piles, qui a été conçue pour une utilisation professionnelle. La lampe à main puissante dispose de la technologie LED avec une lentille en polycarbonate incassable et un revêtement anti-rayures ainsi que de 3 modes d'éclairage différents (haut, bas, stroboscope). Le faisceau lumineux peut être adapté selon les besoins sans modifier la puissance lumineuse, ce qui permet d'obtenir un éclairage idéal avec une délimitation plus nette. Grâce au clip à ressort extrême avec un anneau en D renforcé, la lampe peut être utilisée pour une fixation sûre sur les vêtements d'intervention. De plus, cela garantit que le faisceau lumineux est toujours idéalement orienté et que les mains sont libres.

Grâce au bouton-poussoir facile à manipuler avec capuchon en caoutchouc et indicateur de batterie intégré, la lampe portative ATEX peut être allumée et éteinte sans problème avec des gants d'intervention.

### Caractéristiques :

Lampe portative ATEX puissante avec nouvelle technologie LED pour un rendement lumineux optimal.

Adaptable à chaque utilisation grâce à 3 modes d'éclairage différents (haut, bas, stroboscopique)

Bouton-poussoir facile à utiliser avec capuchon en caoutchouc avec indicateur de batterie intégré (vert et rouge)

Clip à fort ressort avec anneau en D renforcé pour une fixation sûre sur les vêtements d'intervention

Matériau extrêmement robuste et résistant aux intempéries avec degré de protection IP67, ce qui promet une grande longévité

### Données techniques :

Couleur : orange

Matériau : nylon polymère

Modes d'éclairage : haut, bas, stroboscopique

Puissance lumineuse : Haute = 175 lumens / Basse = 60 lumens

Distance d'éclairage : Haute = 447 m / Moyenne = 237 m

Autonomie : Haute = 3.75 heures / Basse = 15 heures

Temps de charge : 5 h

Type de batterie : Lithium-Ion

Degré de protection : IP67

Longueur : 180 mm

Poids : 0.346 kg

Agréments ATEX : EN II 1G Ex ia IIB T3/T4 Ga, EN II 2D Ex ib IIIB T270°C Db

**Inclus dans la livraison :**

Lampe portative ATEX Survivor X  
Station de charge individuelle

**Disponible en option :**

Batterie rechargeable  
Station de charge 5 places





## Lampe portative ATEX STREAMLIGHT Survivor X avec accu

SKU: 225.063I

La nouvelle lampe portative ATEX Survivor X avec une puissance d'éclairage accrue et des fonctions supplémentaires est le successeur perfectionné de la Survivor LED PLUS de STREAMLIGHT. La Survivor X existe également en version à batterie et en version à piles, qui a été conçue pour une utilisation professionnelle. La lampe à main puissante dispose de la technologie LED avec une lentille en polycarbonate incassable et un revêtement anti-rayures ainsi que de 3 modes d'éclairage différents (haut, bas, stroboscope). Le faisceau lumineux peut être adapté selon les besoins sans modifier la puissance lumineuse, ce qui permet d'obtenir un éclairage idéal avec une délimitation plus nette. Grâce au clip à ressort extrême avec un anneau en D renforcé, la lampe peut être utilisée pour une fixation sûre sur les vêtements d'intervention. De plus, cela garantit que le faisceau lumineux est toujours idéalement orienté et que les mains sont libres.

Grâce au bouton-poussoir facile à manipuler avec capuchon en caoutchouc et indicateur de batterie intégré, la lampe portative ATEX peut être allumée et éteinte sans problème avec des gants d'intervention.

### Caractéristiques :

Lampe portative ATEX puissante avec nouvelle technologie LED pour un rendement lumineux optimal.

Adaptable à chaque utilisation grâce à 3 modes d'éclairage différents (haut, bas, stroboscopique)

Bouton-poussoir facile à utiliser avec capuchon en caoutchouc avec indicateur de batterie intégré (vert et rouge)

Clip à fort ressort avec anneau en D renforcé pour une fixation sûre sur les vêtements d'intervention

Matériau extrêmement robuste et résistant aux intempéries avec degré de protection IP67, ce qui promet une longue durée de vie

### Données techniques :

Couleur : orange

Matériau : nylon polymère

Modes d'éclairage : haut, bas, stroboscopique

Puissance lumineuse : Haute = 175 lumens / Basse = 60 lumens

Distance d'éclairage : Haute = 447 m / Moyenne = 237 m

Autonomie : Haute = 3.75 heures / Basse = 15 heures

Temps de charge : 5 h

Type de batterie : Lithium-Ion

Degré de protection : IP67

Longueur : 180 mm

Poids : 0.346 kg

Agréments ATEX : EN II 1G Ex ia IIB T3/T4 Ga, EN II 2D Ex ib IIIB T270°C Db

**Inclus dans la livraison :**

Lampe portative ATEX Survivor X  
Batterie rechargeable

**Disponible en option :**

Station de charge simple  
Station de charge 5 places





## Lampe portative ATEX STREAMLIGHT Survivor X avec batterie

SKU: 225.063J

La nouvelle lampe portative ATEX Survivor X avec une puissance d'éclairage accrue et des fonctions supplémentaires est le successeur perfectionné de la Survivor LED PLUS de STREAMLIGHT. La Survivor X existe également en version à batterie et en version à piles, qui a été conçue pour une utilisation professionnelle. La lampe à main puissante dispose de la technologie LED avec une lentille en polycarbonate incassable et un revêtement anti-rayures ainsi que de 3 modes d'éclairage différents (haut, bas, stroboscope). Le faisceau lumineux peut être adapté selon les besoins sans modifier la puissance lumineuse, ce qui permet d'obtenir un éclairage idéal avec une délimitation plus nette. Grâce au clip à ressort extrême avec un anneau en D renforcé, la lampe peut être utilisée pour une fixation sûre sur les vêtements d'intervention. De plus, cela garantit que le faisceau lumineux est toujours idéalement orienté et que les mains sont libres.

Grâce au bouton-poussoir facile à manipuler avec capuchon en caoutchouc et indicateur de batterie intégré, la lampe portative ATEX peut être allumée et éteinte sans problème avec des gants d'intervention.

### Caractéristiques :

Lampe portative ATEX puissante avec nouvelle technologie LED pour un rendement lumineux optimal.

Adaptable à chaque utilisation grâce à 3 modes d'éclairage différents (haut, bas, stroboscopique)

Bouton-poussoir facile à utiliser avec capuchon en caoutchouc avec indicateur de batterie intégré (vert et rouge)

Clip à fort ressort avec anneau en D renforcé pour une fixation sûre sur les vêtements d'intervention

Matériau extrêmement robuste et résistant aux intempéries avec degré de protection IP67, ce qui promet une longue durée de vie

### Données techniques :

Couleur : orange

Matériau : nylon polymère

Modes d'éclairage : haut, bas, stroboscopique

Puissance lumineuse : Haute = 175 lumens / Basse = 60 lumens

Distance d'éclairage : Haute = 447 m / Moyenne = 237 m

Autonomie : Haute = 3.75 heures / Basse = 15 heures

Temps de charge : 5 h

Type de batterie : Lithium-Ion

Degré de protection : IP67

Longueur : 180 mm

Poids : 0.363 kg

Agréments ATEX : EN II 1G Ex ia IIB T3/T4 Ga, EN II 2D Ex ib IIIB T270°C Db

**Inclus dans la livraison :**

Lampe portative ATEX Survivor X  
Adaptateur de batterie sèche

**Disponible en option :**

Piles AA





## Accu pour lampe portative ATEX STREAMLIGHT Survivor X

SKU: 225.063K

L'accumulateur convient à la lampe portative ATEX STREAMLIGHT Survivor X et peut être rechargé à l'aide d'une station de charge.





## Adaptateur de batterie sèche pour lampe portative ATEX STREAMLIGHT Survivor X

SKU: 225.063L

L'adaptateur pour piles sèches pour lampe portative ATEX STREAMLIGHT Survivor X peut être utilisé comme batterie à l'aide de piles AA.

**Disponible en option :**

Piles AA





## Station de charge individuelle pour lampe portative ATEX STREAMLIGHT Survivor X

SKU: 225.063M

Le chargeur individuel s'adapte à la lampe portative à accu STREAMLIGHT Survivor X et possède un verrouillage rapide pour une utilisation d'une seule main avec des gants. La version précédente Survivor LED PLUS est compatible avec le nouveau chargeur.

### Données techniques :

Couleur : Noir

Raccordement : 230 V AC

Indicateur de charge : rouge = batterie en charge / vert = batterie chargée





## Chargeur 5 positions pour lampe portative ATEX STREAMLIGHT Survivor X

SKU: 225.063N

Le chargeur rapide sert à recharger 5 lampes en même temps. Lampes portatives à accu STREAMLIGHT Survivor X et possède un verrouillage rapide pour une utilisation d'une seule main avec des gants. La version précédente Survivor LED PLUS est compatible avec la nouvelle station de chargement.

### Données techniques :

Couleur : Noir

Raccordement : 230 V AC

Indicateur de charge : rouge = batterie en charge / vert = batterie chargée





## Barre d'angle à LED NIGHTSTICK - Jaune

SKU: 209.020G

Le bâton de signalisation à LED de NIGHTSTICK convainc par sa lumière continue et bien visible ainsi que par sa lumière clignotante lors d'interventions de jour et de nuit. Il s'agit donc d'un outil idéal pour les organisations à gyrophares, le personnel des aéroports, les forces de sécurité lors de la régulation du trafic ou dans le domaine privé pour les grands événements, par ex. pour indiquer le parking. La barre d'angle s'allume ou s'éteint au moyen d'un bouton-poussoir dans la poignée, l'alimentation électrique étant assurée par trois piles AAA. La construction robuste mais extrêmement légère en plastique de haute qualité rend le bâton LED résistant aux chocs, étanche à l'eau (IPX7) et absolument sans entretien.

### Caractéristiques :

Meilleure visibilité grâce à une lumière vive continue ou clignotante lors d'interventions de jour comme de nuit.

Poids minimal et construction robuste en plastique résistant aux chocs et étanche à l'eau

Fonctionnement absolument sans entretien et économique avec des piles AAA du commerce

### Caractéristiques techniques :

Couleur : jaune

Matériau : PC/ABS

Autonomie normale : 18 h

Durée d'éclairage clignotant : 27 h

Degré de protection : IP X7

Dimensions (L x d) : 419 x 40 mm

Poids : 0.15 kg

### Inclus dans la livraison :

Baguette d'angle jaune

3 x piles AAA





## Barre d'angle à LED NIGHTSTICK - Rouge

SKU: 209.020H

Le bâton de signalisation à LED de NIGHTSTICK convainc par sa lumière continue et bien visible ainsi que par son éclairage clignotant lors d'interventions de jour comme de nuit. Il s'agit donc d'un outil idéal pour les organisations à gyrophares, le personnel des aéroports, les forces de sécurité lors de la régulation du trafic ou dans le domaine privé pour les grands événements, par ex. pour indiquer le parking. La barre d'angle s'allume ou s'éteint au moyen d'un bouton-poussoir dans la poignée, l'alimentation électrique étant assurée par trois piles AAA. La construction robuste mais extrêmement légère en plastique de haute qualité rend le bâton LED résistant aux chocs, étanche à l'eau (IPX7) et absolument sans entretien.

### Caractéristiques :

Meilleure visibilité grâce à une lumière vive continue ou clignotante lors d'interventions de jour comme de nuit.

Poids minimal et construction robuste en plastique résistant aux chocs et étanche à l'eau

Fonctionnement absolument sans entretien et économique avec des piles AAA du commerce

### Caractéristiques techniques :

Couleur : rouge

Matériau : PC/ABS

Autonomie normale : 18 h

Durée d'éclairage clignotant : 27 h

Degré de protection : IP X7

Dimensions (L x d) : 419 x 40 mm

Poids : 0.15 kg

### Inclus dans la livraison :

Baguette d'angle rouge

3 piles AAA





## Projecteur portatif DUAL BEAM avec batterie interchangeable

SKU: 225.310

Le projecteur portatif DUAL BEAM avec batterie remplaçable offre, grâce à ses panneaux lumineux pivotant à 180° et à sa poignée réglable à 90°, la possibilité d'éclairer simultanément deux directions. L'utilisation de LED à haute efficacité garantit un éclairage uniforme avec un minimum d'ombres. Grâce à sa batterie spéciale, le projecteur sans fil offre jusqu'à 14 heures de lumière continue. En outre, la batterie amovible est dotée d'une fonction de banque de puissance intégrée et d'une sortie USB qui peut être utilisée comme chargeur mobile pour les téléphones portables, les tablettes, les haut-parleurs mobiles, les kits mains libres, les GO PRO, etc. L'affichage d'état intégré vous indique à temps lorsque la capacité de la batterie a atteint un niveau bas et qu'il faut éventuellement la recharger. La DUAL BEAM se compose d'une construction extrêmement robuste (IP54), ce qui rend ce projecteur de travail parfaitement adapté aux conditions de travail difficiles.

### Caractéristiques :

Panneaux lumineux dépliables jusqu'à 180° pour l'éclairage de surfaces opposées.  
LED à haute efficacité pour un éclairage uniforme avec un minimum d'ombres portées

Batterie interchangeable avec fonction powerbank, permettant de charger d'autres appareils

Conception compacte et robuste avec un indice de protection élevé (IP54) pour travailler dans des conditions ambiantes difficiles

Pas de phase de préchauffage ou de refroidissement, donc immédiatement prêt à l'emploi dans toutes les situations

Autonomie maximale jusqu'à 14 h avec une seule charge de batterie, y compris affichage de l'état de la capacité de la batterie

### Caractéristiques techniques :

Couleur : noir / jaune

Matériau : plastique

Source lumineuse : 120 x LED SMD

Température de couleur : 5700 K

Distance d'éclairage : 80 m

Source d'alimentation : Li-Ion 14.8V, 5200 mAh

Puissance lumineuse : Max : 4600 lm, Haute : 3000 lm, Moyenne : 1500 lm, Basse : 750 lm

Durée d'éclairage : Max : 2 h 15 min, Haute : 3 h 30 min, Moyenne : 7 h, Basse : 14 h

Durée de charge : 3 h 30 min

Température ambiante : -10°C à +40°C

Dimensions (H x L x P) : 288 x 176 x 131 mm

Type de protection : IP 54

Poids : 2.14 kg

**Inclus dans la livraison :**

Batterie Projecteur portatif  
Batterie (avec fonction powerbank)  
Chargeur  
Mode d'emploi

**Disponible en option :**

Batterie de rechange





## Accu pour projecteur portatif DUAL BEAM

SKU: 225.310A

La batterie de recharge avec fonction powerbank intégrée convient au projecteur portatif DUAL BEAM.

### Données techniques :

Couleur : noir

Sortie : 5 V / 2 A

Type de batterie : Li-Ion

Capacité : 5200 mAh

Dimensions (H x L x P) : 116 x 85 x 70 mm

Poids : 0.55 kg





## Trépied à manivelle 3.7 m pour éclairage grande surface ALU

SKU: 225.216.3

Le trépied à manivelle en aluminium permet d'installer un éclairage de grande surface pendant une intervention. Grâce à son maniement simple au moyen de la manivelle, la lampe peut être déployée en peu de temps à la hauteur souhaitée et assure ainsi un éclairage optimal. Lorsqu'il est fermé, le pied à manivelle est fixé au moyen d'une sangle ou d'un dispositif similaire et trouve ainsi sa place dans chaque véhicule d'intervention.

### Caractéristiques :

Trépied à manivelle de qualité extrêmement élevée permettant d'accueillir des éclairages de grande surface.

Réglable en hauteur et doté d'une large surface d'appui pour une utilisation même sur des terrains difficiles

Construction extrêmement robuste et bien pensée garantissant une longue durée de vie

Optimal pour chaque véhicule d'intervention grâce à sa masse de transport compacte et à son faible poids

### Données techniques :

Couleur : noir

Matériau : aluminium, PVC

Max. Hauteur : 370 cm

Hauteur max. Charge maximale : 35 kg

Dimensions de transport (L x l x H) : 195 x 27 x 19 cm

Poids : 12.8 kg





## Triopan FIREBALL V2 Lampe flash à LED

SKU: 209.084.2

La petite et pratique lampe flash FIREBALL V2 de Triopan sert à la signalisation temporaire et peut être fixée sans adaptateur supplémentaire sur chaque signal pliable Triopan. Grâce à la fonction magnétique sur le socle, la fixation est possible directement sur un véhicule d'intervention ou à l'aide d'un support de mâchoire de guidage sur un cône de guidage. Grâce à sa construction compacte, la FIREBALL V2 peut être placée dans n'importe quel véhicule d'intervention. Si une fixation dans le véhicule est souhaitée, le support multifonctionnel avec quatre contre-aimants s'impose. Il peut être fixé au mur ou dans le coffre à l'aide de deux vis, posé ou monté tête en bas. L'intensité lumineuse a été considérablement augmentée par rapport au modèle précédent, ce qui permet de percevoir de manière optimale le flash lumineux ou l'éclairage continu de la FIREBALL V2. Grâce à la révision du nouveau microprocesseur, la durée de fonctionnement a été massivement augmentée.

### Caractéristiques :

- Mini-flash peu encombrant avec lentille sphérique garantissant une répartition parfaite de la lumière
- L'aimant sur le socle de la lampe flash permet une fixation directe sur un véhicule d'intervention
- Possibilité de passer rapidement du mode flash simple au mode continu
- Intensité, durée et luminosité de l'éclair constantes
- Conçu pour ne pas nécessiter d'adaptateur supplémentaire pour le signal pliable Triopan
- Possibilité de fixation dans le véhicule d'intervention ou de montage mural

### Données techniques :

- Intensité lumineuse : 600 cd
- Taux de clignotement : 50 éclairs/min
- Piles : 6 x AA
- Autonomie : jusqu'à 100 h
- Dimensions (L x l x H) : 93 x 92 x 148.5 mm
- Poids sans les piles : 320 g

### Disponible en option :

- Pied pour utilisation au sol
- Adaptateur pour balise de guidage
- Support de balises/adaptateur spécial de balises
- Support multifonctionnel
- Sac de transport pour jusqu'à 4 Fireball
- Piles

SKU	Couleur
209.084.2-Gr-FB	gruen
209.084.2-B-FB	blau
209.084.2-G-FB	gelb
209.084.2-R-FB	Rouge





## Lampe de signalisation Helios BLAZE

SKU: N / A

Le nouveau feu à éclats BLAZE pour la signalisation temporaire est une combinaison du petit et maniable FIREBALL et de la lentille HELIOS, ce qui permet de réunir deux concepts parfaitement adaptés l'un à l'autre. La lampe flash commandée par microprocesseur présente une intensité, une luminosité et une fréquence d'éclair constantes et dispose de différents modes d'éclairage (lumière continue/éclairage simple). La technique innovante et optimisée garantit une durée de fonctionnement allant jusqu'à 100 heures et dispose d'un socle avec fonction magnétique intégrée ainsi que d'un adaptateur pour la fixation sur un signal pliant. Les nouvelles lampes de signalisation BLAZE sont disponibles dans les couleurs jaune, vert, rouge et bleu, ce qui permet de couvrir un large éventail d'applications.

### Caractéristiques :

Peu encombrante grâce au petit corps de la batterie avec fonction magnétique intégrée.

Visibilité optimale grâce à l'intensité, la luminosité et la fréquence constantes des éclairs

Différents modes d'éclairage et couleurs pour couvrir un large spectre d'utilisation

Gamme d'accessoires innovante et pas d'adaptateur supplémentaire nécessaire pour le montage sur un signal pliant

### Caractéristiques techniques :

Classe d'éclairage : L8L (>250cm<sup>2</sup>)

Autonomie : 100 h

Piles : 6 pcs AA

Homologations : EN 12352

### Disponible en option :

Piles (6 x AA)

Coque de transport pour 4 lampes flash

SKU	Couleur
209.085	gelb
209.085A	Rouge
209.085B	gruen
209.085C	blau





## Lampe de signalisation Helios LED Master V4

SKU: N / A

La 4e génération de feux à éclats Helios Master a reçu quelques mises à jour innovantes et pratiques sans devoir renoncer aux caractéristiques connues. Bien entendu, les feux à éclats peuvent toujours être montés sur les signaux pliants et les cônes de signalisation existants et, grâce au système de levier de fermeture convivial, le boîtier des piles peut être ouvert en quelques secondes et sans outils, ce qui facilite considérablement le remplacement des piles pendant l'utilisation. De plus, la nouvelle génération convainc par ses fonctions polyvalentes (simple flash / double flash / triple flash et rétroéclairage) ainsi que par son utilisation intuitive.

### Caractéristiques :

Utilisation simple et fonctionnalités polyvalentes adaptées à chaque lieu de travail ou d'utilisation

Ouverture et fermeture du boîtier de la batterie sans outil, grâce à un système de levier de fermeture

Accessoires en option tels que l'adaptateur de cône de guidage et l'adaptateur spécial de cône de guidage pour le montage sur le cône de guidage

### Caractéristiques techniques :

Intensité lumineuse : 270 cd

Lentille : 2 côtés 200 mm

Fonctions : simple flash / double flash / triple flash / rétroéclairage

Homologations : EN 12352, classe d'éclairage L8L

### Disponible en option :

2 pcs. Piles monobloc

Coque de transport

Adaptateur de cône de guidage

Adaptateur spécial pour cône de guidage

SKU	Couleur
209.086G	blau
209.086D	gelb
209.086E	Rouge
209.086F	gruen





## Lampe de signalisation Helios LED Master V4 avec pied pliable

SKU: N / A

La 4e génération de feux à éclats Helios Master a reçu quelques mises à jour innovantes et pratiques. Les pieds rabattables intégrés au sol garantissent une application au sol sûre, même dans des conditions de vent fort, et le montage simple sur des signaux pliants et des cônes de signalisation reste possible. Grâce au système de levier de fermeture convivial, le boîtier de la batterie peut être ouvert en quelques secondes et sans outils, ce qui facilite considérablement le remplacement de la batterie pendant l'utilisation. De plus, la nouvelle génération convainc par ses fonctions polyvalentes (simple flash / double flash / triple flash et rétroéclairage) ainsi que par son utilisation intuitive.

### Caractéristiques :

Pieds rabattables intégrés pour un appui stable au sol, même dans des conditions de vent fort.

Utilisation simple et fonctionnalités polyvalentes adaptées à tous les lieux de travail  
Ouverture et fermeture du boîtier de batterie en quelques secondes, sans outil, grâce au système de levier de fermeture

Accessoires en option tels que l'adaptateur de cône de guidage et l'adaptateur spécial de cône de guidage pour le montage sur le cône de guidage

### Données techniques :

Intensité lumineuse : 270 cd

Lentille : 2 côtés 200 mm

Fonctions : simple flash / double flash / triple flash / rétroéclairage

Homologations : EN 12352, classe d'éclairage L8L

### Disponible en option :

2 pcs. Piles monobloc

Coque de transport

Adaptateur de cône de guidage

Adaptateur spécial pour cône de guidage

SKU	Couleur
209.086A	rot
209.086B	gruen
209.086C	blau
209.086	gelb





## Lampe flash EFLARE UB700

SKU: N / A

Les lampes flash Eflare ont été développées pour garantir aux forces d'intervention la plus grande sécurité possible et offrent de multiples possibilités d'utilisation, comme par exemple la sécurisation de lieux d'accidents, de barrages routiers et le marquage de zones dangereuses. Malgré l'excellente visibilité sur le terrain et dans les airs, il n'y a pas d'effet d'éblouissement à proximité, ce qui permet d'utiliser individuellement les lampes à éclats avec un flash circulaire de 360°. Grâce au boîtier en plastique résistant à la rupture et étanche à l'eau, avec une lentille de Fresnel en polycarbonate sans éclats, même les conditions d'utilisation difficiles ne posent aucun problème. En combinaison avec la technique LED utilisée, une grande fiabilité est garantie avec une faible consommation d'énergie. De plus, une large gamme d'accessoires permet d'adapter et de compléter la lampe flash de manière optimale en fonction de l'utilisation.

### Caractéristiques :

LED extraclaires (8 pièces) pour une intensité lumineuse élevée sans éblouissement lors de l'utilisation.

Visibilité optimale jusqu'à 1000 m pour l'autoprotection ainsi que le marquage des zones dangereuses

Boîtier extrêmement robuste et étanche conçu pour toutes les conditions météorologiques

Certification ATEX Ex ic II C T4 Gc pour l'utilisation dans un environnement à risque d'explosion

Durée d'éclairage extrêmement longue d'environ 40 heures grâce à l'utilisation de la technologie LED la plus moderne

### Caractéristiques techniques :

Couleur : jaune vif

LED : 8 pièces

Modes : flash et continu

Intensité lumineuse : 70 cd

Taux de clignotement : 165 - 185 par min.

Durée d'éclairage : env. 40h

Alimentation : 8 x mono type D

Durée de vie des LED : 100'000 h

Résistance à la température : -30°C - +50°C

Dimensions (L x d) : 20 cm x 7.8 cm

Poids : 440 g

Homologations : ATEX II 3G Ex ic IIC T4 Gc

### Disponible en option :

Plaque de fond

Pince de maintien

Sac de transport  
Pied magnétique  
Support à ventouse  
Piles

SKU	Exécution
225.015I	einzeleuchte
225.015H	4er-set-mit-zubehoer





## Lampe flash EFLARE EN800G

SKU: N / A

Les lampes flash Eflare ont été développées pour garantir aux forces d'intervention la plus grande sécurité possible et offrent de multiples possibilités d'utilisation, comme par exemple la sécurisation de lieux d'accidents, de barrages routiers et le marquage de zones dangereuses. Malgré l'excellente visibilité sur le terrain et dans les airs, il n'y a pas d'effet d'éblouissement à proximité, ce qui permet d'utiliser individuellement les lampes à éclats avec un flash circulaire de 360°. Grâce au boîtier en plastique résistant à la rupture et étanche à l'eau, avec une lentille de Fresnel en polycarbonate sans éclats, même les conditions d'utilisation difficiles ne posent aucun problème. En combinaison avec la technique LED utilisée, une grande fiabilité est garantie avec une faible consommation d'énergie. De plus, une large gamme d'accessoires permet d'adapter et de compléter la lampe flash de manière optimale en fonction de l'utilisation.

### Caractéristiques :

LED extraclaires (36 pièces) pour une intensité lumineuse élevée sans éblouissement lors de l'utilisation.

Visibilité optimale jusqu'à 1000 m pour l'autoprotection ainsi que le marquage des zones dangereuses

Boîtier extrêmement robuste et étanche conçu pour toutes les conditions météorologiques

Certification ATEX Ex ic II C T4 Gc pour une utilisation dans un environnement à risque d'explosion

Durée d'éclairage extrêmement longue d'environ 25 heures grâce à l'utilisation de la technologie LED la plus moderne

### Caractéristiques techniques :

Couleur : jaune vif

LED : 36 pièces

Modes : flash et continu

Intensité lumineuse : 50 cd

Taux de clignotement : 60 - 72 par min.

Durée d'éclairage : env. 25 h

Alimentation électrique : 2 x mono type D

Durée de vie des LED : 100'000 h

Résistance à la température : -30°C - +50°C

Dimensions (L x d) : 22 cm x 7.8 cm

Poids : 460 g

Homologations : EN 12352 L2L / ATEX II 3G Ex ic IIC T4 Gc

### Disponible en option :

Plaque de fond

Pince de maintien

Sac de transport  
Pied magnétique  
Support à ventouse  
Piles

SKU	Exécution
225.015F	einzeleuchte
225.015J	4er-set-mit-zubehoer





## Lampe multi-clignotante POWERFLARE LED seule avec accu

SKU: N / A

La lampe de signalisation Powerflare extra-lumineuse à fixation magnétique a été spécialement conçue pour les interventions dans l'obscurité, par temps de pluie, de brouillard ou de fumée et est visible jusqu'à une distance de 800 mètres. Grâce à sa construction compacte et extrêmement robuste ainsi qu'à ses neuf programmes lumineux différents, elle est polyvalente et indispensable pour les pompiers, la police, les services de secours ou même les particuliers. Grâce à son boîtier étanche en plastique spécial, la lampe de signalisation ne craint ni les charges énormes pouvant dépasser une tonne, ni la corrosion, ni l'eau.

### Caractéristiques :

Utilisation polyvalente grâce à neuf programmes d'éclairage différents  
Extrêmement résistant et étanche à l'eau grâce à une construction extrêmement robuste

### Caractéristiques techniques :

Couleur d'éclairage : correspond à la couleur du boîtier  
Programmes d'éclairage : 9  
LED : 16  
Visibilité de jour : jusqu'à 300 m  
Visibilité de nuit : jusqu'à 800 m  
Diamètre : 105 mm  
hauteur : 35 mm  
Poids : 200 g

SKU	Couleur
225.090.10-B-A	blau
225.090.10-G-A	gelb
225.090.10-O-A	orange
225.090.10-R-A	Rouge
225.090.10-Gr-A	gruen





## Lampe multi-clignotante POWERFLARE LED seule avec batterie

SKU: 225.090.11

La lampe de signalisation Powerflare extra-lumineuse à fixation magnétique a été spécialement conçue pour les interventions dans l'obscurité, par temps de pluie, de brouillard ou de fumée et est visible jusqu'à une distance de 800 mètres. Grâce à sa construction compacte et extrêmement robuste ainsi qu'à ses neuf programmes lumineux différents, elle est polyvalente et indispensable pour les pompiers, la police, les services de secours ou même les particuliers. Grâce à son boîtier étanche en plastique spécial, la lampe de signalisation ne craint ni les charges énormes pouvant dépasser une tonne, ni la corrosion, ni l'eau.

### Caractéristiques :

Utilisation polyvalente grâce à neuf programmes d'éclairage différents  
Extrêmement résistant et étanche à l'eau grâce à une construction extrêmement robuste

### Caractéristiques techniques :

Couleur d'éclairage : correspond à la couleur du boîtier  
Programmes d'éclairage : 9  
LED : 16  
Visibilité de jour : jusqu'à 300 m  
Visibilité de nuit : jusqu'à 800 m  
Diamètre : 105 mm  
hauteur : 35 mm  
Poids : 200 g

SKU	Couleur
225.090.11-B-B	blau
225.090.11-G-B	gelb
225.090.11-O-B	orange
225.090.11-R-B	Rouge
225.090.11-Gr-B	gruen





## Lampe multi-clignotante POWERFLARE LED dans un coffret de chargement de 6 pièces

SKU: 225.090.20

La lampe de signalisation Powerflare extra-lumineuse à fixation magnétique a été spécialement conçue pour les interventions dans l'obscurité, par temps de pluie, de brouillard ou de fumée et est visible jusqu'à une distance de 800 mètres. Grâce à sa construction compacte et extrêmement robuste ainsi qu'à ses neuf programmes lumineux différents, elle est polyvalente et indispensable pour les pompiers, la police, les services de secours ou même les particuliers. Grâce à son boîtier étanche en plastique spécial, la lampe de signalisation ne craint ni les charges énormes pouvant dépasser une tonne, ni la corrosion, ni l'eau.

### Caractéristiques :

Utilisation polyvalente grâce à neuf programmes d'éclairage différents  
Extrêmement résistant et étanche à l'eau grâce à une construction extrêmement robuste

### Caractéristiques techniques :

Couleur d'éclairage : correspond à la couleur du boîtier

Programmes d'éclairage : 9

LED : 16

Visibilité de jour : jusqu'à 300 m

Visibilité de nuit : jusqu'à 800 m

Diamètre : 105 mm

hauteur : 35 mm

Poids : 200 g

SKU	Couleur
225.090.20-B-K	blau
225.090.20-G-K	gelb
225.090.20-O-K	orange
225.090.20-R-K	Rouge
225.090.20-Gr-K	gruen





## Caméra thermique TIC 3.1 de LEADER

SKU: N / A

La caméra thermique haute résolution TIC de LEADER® est une caméra infrarouge extrêmement robuste et spécialement développée pour les conditions d'utilisation difficiles, qui peut répondre aux exigences individuelles. Le module G-Core-IR avancé fournit une qualité d'image exceptionnelle avec une résolution de 384 x 288, ce qui présente d'énormes avantages pour l'identification des foyers d'incendie, l'orientation et le sauvetage de personnes. La résolution, combinée à un taux de rafraîchissement élevé, permet aux équipes d'intervention d'avoir une vue d'ensemble optimale, même en cas d'images en mouvement, afin de pouvoir réagir immédiatement. En outre, le système FOR (Fast Object Recognition) intégré assure un contraste plus fort au premier plan, ce qui permet aux objets et aux personnes de se distinguer clairement de l'arrière-plan, même en cas de fumée épaisse. La plage de mesure de température inégalée de -40 à 1150°C est unique et permet d'évaluer clairement la situation à des températures extrêmes. Ainsi, les zones dangereuses peuvent être localisées rapidement grâce à la haute sensibilité thermique. Pour ses caméras thermiques, LEADER® mise sur des batteries dotées de la technologie LiFePO4 (phosphate de fer et de lithium), qui ne libèrent pas de gaz inflammables à haute température et présentent une durée de vie pouvant atteindre 5'000 cycles de charge. Le design ergonomique ainsi que l'utilisation intuitive au moyen d'un grand bouton garantissent une manipulation simple pendant l'utilisation ou dans des situations de stress. La caméra LEADER® dispose de plusieurs modes d'image qui ont été spécialement développés pour des scénarios d'utilisation spécifiques et garantissent ainsi une flexibilité et une efficacité maximales. Le boîtier robuste est pratiquement indestructible et extrêmement résistant à la chaleur, ce qui fait de la TIC un moyen d'intervention idéal dans la lutte contre les incendies. La caméra convainc par son excellent rapport poids/puissance et sa durée d'utilisation doublée grâce à l'utilisation de deux batteries interchangeables. Comme LEADER® est entièrement convaincu de la qualité de la caméra thermique, des durées de garantie de premier ordre de 5 ans sur la caméra, 6 ans sur la batterie et 10 ans sur le capteur IR sont accordées. La large gamme d'accessoires en option, comme par exemple une poignée, une sangle ou une fermeture éclair, facilite la manipulation lors des différents scénarios d'utilisation.

### Caractéristiques :

Excellente qualité d'image grâce à un écran haute résolution avec une fréquence de répétition élevée.

Excellent poids en ligne avec une durée d'utilisation doublée en utilisant 2 batteries Module G-Core-IR avancé avec une résolution de 384x288 pour une meilleure netteté

Excellent contraste d'image grâce au système FOR (Fast Object Recognition) intégré

Utilisation optimale pour l'orientation, l'identification de foyers d'incendie et le sauvetage de personnes

Utilisation intuitive et rapidement prête à l'emploi grâce à un seul élément de commande sur la caméra

Batterie non explosive grâce à la technologie LiFePO4 (phosphate de fer lithium).  
Durée de garantie de premier ordre (caméra : 5 ans/accumulateurs 6 ans/capteur IR 10 ans).

Les modes d'image individuels garantissent une plus grande flexibilité dans les différents scénarios d'utilisation.

Appareil extrêmement robuste et résistant, spécialement conçu pour la lutte contre les incendies.

#### Caractéristiques techniques :

Matériau du boîtier : PUR / élastomère

Écran : LCD 3.5"

Résolution IR : 384 x 288 pixels

Champ de vision : Horizontal : 51° / Vertical : 40° / Diagonal 65

Sensibilité thermique : <0.05°C

Sensibilité thermique : - 40 à 1150°C

Batterie : LiFePO4

Autonomie : 8 h (2 batteries)

Indice de protection : IP67

Dimensions (L x l x H) : 165 x 140 x 85 mm

Poids : 0.91 kg (2 batteries incluses)

#### Inclus dans la livraison :

Caméra thermique TIC 3.1

Batterie (2 pcs.)

Mode d'emploi

#### Disponible en option :

Poignée

Mallette de transport

Station de charge pour voiture

Batterie de rechange

Sangle de transport

Zipper

Housse de protection

SKU	Farbschemen	Fotofunktion	Videofunktion	Laserpointer
223.600	fire-search	5040	5044	5048
223.600A	fire	ja	ja	5048





## Caméra thermique TIC 3.3 de LEADER

SKU: N / A

La caméra thermique haute résolution TIC de LEADER® est une caméra infrarouge extrêmement robuste et spécialement développée pour les conditions d'utilisation difficiles, qui peut répondre aux exigences individuelles. Le module G-Core-IR avancé fournit une qualité d'image exceptionnelle avec une résolution de 384 x 288, ce qui présente d'énormes avantages pour l'identification des foyers d'incendie, l'orientation et le sauvetage de personnes. La résolution, combinée à un taux de rafraîchissement élevé, permet aux équipes d'intervention d'avoir une vue d'ensemble optimale, même en cas d'images en mouvement, afin de pouvoir réagir immédiatement. En outre, le système FOR (Fast Object Recognition) intégré assure un contraste plus fort au premier plan, ce qui permet aux objets et aux personnes de se distinguer clairement de l'arrière-plan, même en cas de fumée épaisse. La plage de mesure de température inégalée de -40 à 1150°C est unique et permet d'évaluer clairement la situation à des températures extrêmes. Ainsi, les zones dangereuses peuvent être localisées rapidement grâce à la haute sensibilité thermique. Pour ses caméras thermiques, LEADER® mise sur des batteries dotées de la technologie LiFePO4 (phosphate de fer et de lithium), qui ne libèrent pas de gaz inflammables à haute température et présentent une durée de vie pouvant atteindre 5'000 cycles de charge. Le design ergonomique ainsi que l'utilisation intuitive au moyen de trois grandes touches garantissent une manipulation simple pendant l'utilisation ou dans des situations de stress. La caméra LEADER® dispose de plusieurs modes d'image qui ont été spécialement développés pour des scénarios d'utilisation spécifiques et garantissent ainsi une flexibilité et une efficacité maximales. Le boîtier robuste est pratiquement indestructible et extrêmement résistant à la chaleur, ce qui fait de la TIC un moyen d'intervention idéal dans la lutte contre les incendies. La caméra convainc par son excellent rapport poids/puissance et sa durée d'utilisation doublée grâce à l'utilisation de deux batteries interchangeables. Comme LEADER® est entièrement convaincu de la qualité de la caméra thermique, des durées de garantie de premier ordre de 5 ans sur la caméra, 6 ans sur la batterie et 10 ans sur le capteur IR sont accordées. La large gamme d'accessoires en option, comme par exemple une poignée, une sangle ou une fermeture éclair, facilite la manipulation lors des différents scénarios d'utilisation.

### Caractéristiques :

Excellente qualité d'image grâce à un écran haute résolution avec une fréquence de répétition élevée.

Excellent poids en ligne avec une durée d'utilisation doublée en utilisant 2 batteries  
Module G-Core-IR avancé avec une résolution de 384x288 pour une meilleure netteté

Excellent contraste d'image grâce au système FOR (Fast Object Recognition) intégré

Utilisation optimale pour l'orientation, l'identification de foyers d'incendie et le sauvetage de personnes

Utilisation intuitive et rapidement prête à l'emploi grâce à un seul élément de commande sur la caméra

Batterie non explosive grâce à la technologie LiFePO4 (phosphate de fer lithium).  
Durée de garantie de premier ordre (caméra : 5 ans/accumulateurs 6 ans/capteur IR 10 ans).

Les modes d'image individuels garantissent une plus grande flexibilité dans les différents scénarios d'utilisation.

Appareil extrêmement robuste et résistant, spécialement conçu pour la lutte contre les incendies.

#### Caractéristiques techniques :

Matériau du boîtier : PUR / élastomère

Écran : LCD 3.5"

Résolution IR : 384 x 288 pixels

Champ de vision : Horizontal : 51° / Vertical : 40° / Diagonal 65

Sensibilité thermique : <0.05°C

Sensibilité thermique : - 40 à 1150°C

Batterie : LiFePO4

Autonomie : 8 h (2 batteries)

Indice de protection : IP67

Dimensions (L x l x H) : 165 x 140 x 85 mm

Poids : 0.91 kg (2 batteries incluses)

#### Inclus dans la livraison :

Caméra thermique TIC 3.3

Batterie (2 pcs.)

Mode d'emploi

#### Disponible en option :

Poignée

Mallette de transport

Station de charge pour voiture

Batterie de rechange

Sangle de transport

Zipper

Housse de protection

SKU	Farbschemen	Fotofunktion	Videofunktion	Laserpointer
223.601	fire-search-inverse	5040	5044	5048
223.601B	fire-search-inverse	ja	ja	5048
223.601A	fire-search-inverse-cold-multicolor	ja	ja	ja
223.601C	fire-search-inverse-cold-multicolor	5040	5044	5048





## Caméra thermique TIC 4.1 de LEADER

SKU: N / A

La caméra thermique haute résolution TIC de LEADER® est une caméra infrarouge extrêmement robuste et spécialement développée pour les conditions d'utilisation difficiles, qui peut répondre aux exigences individuelles. Le module G-Core-IR avancé fournit une qualité d'image exceptionnelle avec une résolution de 384 x 288, ce qui présente d'énormes avantages pour l'identification des foyers d'incendie, l'orientation et le sauvetage de personnes. La résolution, combinée à un taux de rafraîchissement élevé, permet aux équipes d'intervention d'avoir une vue d'ensemble optimale, même en cas d'images en mouvement, afin de pouvoir réagir immédiatement. En outre, le système FOR (Fast Object Recognition) intégré assure un contraste plus fort au premier plan, ce qui permet aux objets et aux personnes de se distinguer clairement de l'arrière-plan, même en cas de fumée épaisse. La plage de mesure de température inégalée de -40 à 1150°C est unique et permet d'évaluer clairement la situation à des températures extrêmes. Ainsi, les zones dangereuses peuvent être localisées rapidement grâce à la haute sensibilité thermique. Pour ses caméras thermiques, LEADER® mise sur des batteries dotées de la technologie LiFePO4 (phosphate de fer et de lithium), qui ne libèrent pas de gaz inflammables à haute température et présentent une durée de vie pouvant atteindre 5'000 cycles de charge. Le design ergonomique ainsi que l'utilisation intuitive au moyen d'un grand bouton garantissent une manipulation simple pendant l'utilisation ou dans des situations de stress. La caméra LEADER® dispose de plusieurs modes d'image qui ont été spécialement développés pour des scénarios d'utilisation spécifiques et garantissent ainsi une flexibilité et une efficacité maximales. Le boîtier robuste est pratiquement indestructible et extrêmement résistant à la chaleur, ce qui fait de la TIC un moyen d'intervention idéal dans la lutte contre les incendies. La caméra convainc par son excellent rapport poids/puissance et sa durée d'utilisation doublée grâce à l'utilisation de deux batteries interchangeables. Comme LEADER® est entièrement convaincu de la qualité de la caméra thermique, des durées de garantie de premier ordre de 5 ans sur la caméra, 6 ans sur la batterie et 10 ans sur le capteur IR sont accordées. La large gamme d'accessoires en option, comme par exemple une poignée, une sangle ou une fermeture éclair, facilite la manipulation lors des différents scénarios d'utilisation.

### Caractéristiques :

Excellente qualité d'image grâce à un écran haute résolution avec une fréquence de répétition élevée.

Excellent poids en ligne avec une durée d'utilisation doublée en utilisant 2 batteries  
Module G-Core-IR avancé avec une résolution de 384x288 pour une meilleure netteté

Excellent contraste d'image grâce au système FOR (Fast Object Recognition) intégré

Utilisation optimale pour l'orientation, l'identification de foyers d'incendie et le sauvetage de personnes

Utilisation intuitive et rapidement prête à l'emploi grâce à un seul élément de commande sur la caméra

Batterie non explosive grâce à la technologie LiFePO4 (phosphate de fer lithium).  
Durée de garantie de premier ordre (caméra : 5 ans/accumulateurs 6 ans/capteur IR 10 ans).

Les modes d'image individuels garantissent une plus grande flexibilité dans les différents scénarios d'utilisation.

Appareil extrêmement robuste et résistant, spécialement conçu pour la lutte contre les incendies.

#### Caractéristiques techniques :

Matériau du boîtier : PUR / élastomère

Écran : LCD 4 ?

Résolution IR : 384 x 288 pixels

Champ de vision : Horizontal : 51° / Vertical : 40° / Diagonal 65

Sensibilité thermique : <0.05°C

Sensibilité thermique : - 40 à 1150°C

Batterie : LiFePO4

Autonomie : 8 h (2 batteries)

Indice de protection : IP67

Dimensions (L x l x H) : 175 x 145 x 97 mm

Poids : 0.99 kg (2 batteries incluses)

#### Inclus dans la livraison :

Caméra thermique TIC 4.1

Batterie (2 pcs.)

Mode d'emploi

#### Disponible en option :

Poignée

Mallette de transport

Station de charge pour voiture

Batterie de rechange

Sangle de transport

Zipper

Housse de protection

SKU	Fotofunktion	Videofunktion	Laserpointer
223.602	5040	5044	5048
223.602A	ja	ja	5048





## Caméra thermique TIC 4.3 de LEADER

SKU: N / A

La caméra thermique haute résolution TIC de LEADER® est une caméra infrarouge extrêmement robuste et spécialement développée pour les conditions d'utilisation difficiles, qui peut répondre aux exigences individuelles. Le module G-Core-IR avancé fournit une qualité d'image exceptionnelle avec une résolution de 384 x 288, ce qui présente d'énormes avantages pour l'identification des foyers d'incendie, l'orientation et le sauvetage de personnes. La résolution, combinée à un taux de rafraîchissement élevé, permet aux équipes d'intervention d'avoir une vue d'ensemble optimale, même en cas d'images en mouvement, afin de pouvoir réagir immédiatement. En outre, le système FOR (Fast Object Recognition) intégré assure un contraste plus fort au premier plan, ce qui permet aux objets et aux personnes de se distinguer clairement de l'arrière-plan, même en cas de fumée épaisse. La plage de mesure de température inégalée de -40 à 1150°C est unique et permet d'évaluer clairement la situation à des températures extrêmes. Ainsi, les zones dangereuses peuvent être localisées rapidement grâce à la haute sensibilité thermique. Pour ses caméras thermiques, LEADER® mise sur des batteries dotées de la technologie LiFePO4 (phosphate de fer et de lithium), qui ne libèrent pas de gaz inflammables à haute température et présentent une durée de vie pouvant atteindre 5'000 cycles de charge. Le design ergonomique ainsi que l'utilisation intuitive au moyen de trois grandes touches garantissent une manipulation simple pendant l'utilisation ou dans des situations de stress. La caméra LEADER® dispose de plusieurs modes d'image qui ont été spécialement développés pour des scénarios d'utilisation spécifiques et garantissent ainsi une flexibilité et une efficacité maximales. Le boîtier robuste est pratiquement indestructible et extrêmement résistant à la chaleur, ce qui fait de la TIC un moyen d'intervention idéal dans la lutte contre les incendies. La caméra convainc par son excellent rapport poids/puissance et sa durée d'utilisation doublée grâce à l'utilisation de deux batteries interchangeables. Comme LEADER® est entièrement convaincu de la qualité de la caméra thermique, des durées de garantie de premier ordre de 5 ans sur la caméra, 6 ans sur la batterie et 10 ans sur le capteur IR sont accordées. La large gamme d'accessoires en option, comme par exemple une poignée, une sangle ou une fermeture éclair, facilite la manipulation lors des différents scénarios d'utilisation.

### Caractéristiques :

Excellente qualité d'image grâce à un écran haute résolution avec une fréquence de répétition élevée.

Excellent poids en ligne avec une durée d'utilisation doublée en utilisant 2 batteries Module G-Core-IR avancé avec une résolution de 384x288 pour une meilleure netteté

Excellent contraste d'image grâce au système FOR (Fast Object Recognition) intégré

Utilisation optimale pour l'orientation, l'identification de foyers d'incendie et le sauvetage de personnes

Utilisation intuitive et rapidement prête à l'emploi grâce à un seul élément de commande sur la caméra

Batterie non explosive grâce à la technologie LiFePO4 (phosphate de fer lithium).  
Durée de garantie de premier ordre (caméra : 5 ans/accumulateurs 6 ans/capteur IR 10 ans).

Les modes d'image individuels garantissent une plus grande flexibilité dans les différents scénarios d'utilisation.

Appareil extrêmement robuste et résistant, spécialement conçu pour la lutte contre les incendies.

#### Caractéristiques techniques :

Matériau du boîtier : PUR / élastomère

Écran : LCD 4 ?

Résolution IR : 384 x 288 pixels

Champ de vision : Horizontal : 51° / Vertical : 40° / Diagonal 65

Sensibilité thermique : <0.05°C

Sensibilité thermique : - 40 à 1150°C

Batterie : LiFePO4

Autonomie : 8 h (2 batteries)

Indice de protection : IP67

Dimensions (L x l x H) : 175 x 145 x 97 mm

Poids : 0.99 kg (2 batteries incluses)

#### Inclus dans la livraison :

Caméra thermique TIC 4.3

Batterie (2 pcs.)

Mode d'emploi

#### Disponible en option :

Poignée

Mallette de transport

Station de charge pour voiture

Batterie de rechange

Sangle de transport

Zipper

Housse de protection

SKU	Farbschemen	Fotofunktion	Videofunktion	Laserpointer
223.603	fire-search-inverse	5040	5044	5048
223.603A	fire-search-inverse	ja	ja	5048
223.603B	fire-search-inverse-cold-multicolor	ja	ja	ja
223.603c	fire-search-inverse-cold-multicolor	5040	5044	5048





## Lampe de poche COAST HP7

SKU: 225.066

La lampe de poche Coast HP7 convainc par sa puissance lumineuse élevée et sa construction robuste avec un boîtier en aluminium léger. Le "Quick-Cycle Switch" encastré à l'arrière permet de passer rapidement d'un niveau de luminosité à l'autre. En outre, la HP7 possède une fonction optique de focalisation supplémentaire sur la tête de la lampe qui permet de régler l'éclairage et d'atteindre une distance d'éclairage de 211 mètres. Le réglage du cercle lumineux peut être fixé à l'aide de la fonction de sécurité intégrée, ce qui peut être un avantage dans les situations d'urgence.

### Caractéristiques :

Puissance lumineuse élevée avec trois niveaux de luminosité différents et mise au point progressive avec fonction de sécurité.

Construction robuste et boîtier léger en aluminium, idéal pour une utilisation quotidienne au travail ou pendant les loisirs.

### Caractéristiques techniques :

Couleur : noir

Distance d'éclairage : 211 m

Intensité lumineuse : 345 lumens

Autonomie : 10 h

longueur : 142 mm

Poids : 204 g

### Inclus dans la livraison :

4 piles AAA

Étui





## Lampe de casque ATEX de NIGHTSTICK

SKU: 225.113

La lampe de casque ATEX de NIGHTSTICK est une lampe compacte qui s'adapte à l'aide de supports appropriés à différents modèles de casques, tels que Dräger HPS, MSA Gallet et VFT1 de Valfirest. La source lumineuse LED dispose d'un flux lumineux de 200 lumens et atteint une distance d'éclairage de 143 mètres. Grâce à son boîtier en nylon renforcé de fibres de verre extrêmement robuste, la lampe résiste aux produits chimiques, aux chutes jusqu'à deux mètres et à une profondeur d'eau d'un mètre et atteint le degré de protection IP67. La puissante lampe de casque à LED de NIGHTSTICK est certifiée pour une utilisation dans les zones à risque d'explosion de la zone EX 0.

### Caractéristiques :

Lampe de poche ATEX compacte pour une utilisation dans les zones à risque d'explosion de la zone 0.

Extrêmement robuste et résistante aux produits chimiques grâce à un boîtier en nylon renforcé de fibres de verre

Peut être combinée avec la plupart des modèles de casque au moyen de supports de casque disponibles en option

### Caractéristiques techniques :

Couleur : jaune fluo

Flux lumineux : 200 lm (5129cd)

Distance d'éclairage : 143 m

Autonomie : 10 h

Piles : 3 x AA (non comprises dans la livraison)

Degré de protection : IP67

Étanchéité : jusqu'à 1 m

Dimensions (L x l x H) : 142 x 38 / 33 mm

Poids : 143 g

Protection EX zone 0 : II 1G Ex ia op is IIC T3 Ga

### Disponible en option :

Piles

Casque

Support pour casque





## Support de casque pour lampe de casque ATEX de NIGHTSTICK

SKU: 225.113A

Le support pour la lampe de casque ATEX de NIGHTSICK peut être adapté sur les casques MSA Gallet F1 de type XF et SF ainsi que sur les casques Vallfirest VFT1. Pour le F1XF, une préparation est nécessaire pour accueillir un support externe sur le casque.

**Disponible en option :**

Lampe de casque ATEX  
Casque





## Éclairage de grande surface NORDRIDE VISION MULTI FLEX

SKU: 225.173

L'éclairage de grande surface VISION MULTI FLEX de NORDRIDE est un éclairage LED flexible à 360° dont l'intensité peut être réglée en continu. Grâce à l'effet lumineux réglable individuellement des éléments haute performance réglables verticalement et horizontalement, le projecteur ouvre un large éventail de possibilités d'utilisation. En outre, grâce aux variantes de réglage flexibles, il offre une lumière de travail diffuse agréable avec un bon rendu des couleurs pour chaque utilisateur sur les chantiers ou dans les organisations de sauvetage ainsi que pour l'éclairage d'événements. Le design robuste avec indice de protection IP 65 pour l'étanchéité à la poussière et à l'eau promet une longue durée de vie, même dans des conditions de travail exigeantes. La VISION MULTI FLEX est facile à utiliser par une seule personne et garantit des temps de montage et de démontage courts ainsi qu'un transport peu encombrant grâce à sa forme spéciale.

### Caractéristiques :

Eclairage mobile et flexible sur 360° avec angle d'éclairage réglable pour une adaptation optimale.

Modules LED réglables en continu pour une utilisation conviviale dans tous les domaines

Design robuste avec indice de protection IP 65 pour l'étanchéité à la poussière et à l'eau, promettant une longue durée de vie

Lumière de travail prête à l'emploi et extrêmement claire dans une forme compacte avec des possibilités d'utilisation individuelles

Facile à utiliser par une seule personne avec des temps de montage et de démontage courts et un transport peu encombrant

Différentes possibilités de montage sur un trépied ou suspendu au moyen d'un crochet intégré

### Caractéristiques techniques :

Alimentation : 230 V AC

Puissance : 600 W

Intensité lumineuse : 0 - 84'000 lm

température de couleur : 5000 K

Plage de température : -30° à +40°C

Type de protection : IP 65

Dimensions (L x l) : 400 x 280 mm

Poids du luminaire : 14 kg

### Inclus dans la livraison :

Eclairage de grande surface VISION MULTI FLEX





## Éclairage de grande surface NORDRIDE VISION FLEX Set

SKU: 225.172

L'éclairage de grande surface VISION FLEX Set avec trépied à manivelle de 3 m de NORDRIDE est un éclairage d'ambiance mobile et flexible à 360° avec un angle d'éclairage réglable pour une adaptation optimale au scénario d'utilisation. Il est possible de choisir entre deux niveaux d'intensité lumineuse pour un éclairage de travail agréable et diffus avec un bon rendu des couleurs. Le design robuste avec indice de protection IP 65 pour l'étanchéité à la poussière et à l'eau promet une longue durée de vie, même dans des conditions de travail exigeantes. La VISION FLEX est facile à utiliser par une seule personne et garantit des temps de montage et de démontage courts ainsi qu'un transport peu encombrant grâce à sa forme spéciale.

### Caractéristiques :

Éclairage mobile et flexible sur 360° avec angle d'éclairage réglable pour une adaptation optimale.

Conception robuste avec indice de protection IP 65 pour l'étanchéité à la poussière et à l'eau, promettant une longue durée de vie.

Lumière de travail prête à l'emploi et extrêmement claire dans une forme compacte avec des possibilités d'utilisation individuelles

Facile à utiliser par une seule personne avec des temps de montage et de démontage courts et un transport peu encombrant

Différentes possibilités de montage sur un trépied ou suspendu au moyen d'un crochet intégré

### Caractéristiques techniques :

Alimentation : 230 V AC

Puissance : 240 W

Intensité lumineuse : 12'000 lm / 24'000 lm

Température de couleur : 5000 K

Type de protection : IP 65

Dimensions (L x l) : 980 x 180 mm

Poids du trépied : 11.5 kg

Poids de la lampe : 10 kg

### Inclus dans la livraison :

Eclairage grande surface VISION FLEX

Trépied à manivelle 3 m





## Éclairage de grande surface NORDRIDE VISION FLEX

SKU: 225.171

L'éclairage de grande surface VISION FLEX de NORDRIDE est un éclairage d'ambiance mobile et flexible à 360° avec un angle d'éclairage réglable pour une adaptation optimale au scénario d'utilisation. Il est possible de choisir entre deux niveaux d'intensité lumineuse pour un éclairage de travail agréable et diffus avec un bon rendu des couleurs. Le design robuste avec indice de protection IP 65 pour l'étanchéité à la poussière et à l'eau promet une longue durée de vie, même dans des conditions de travail exigeantes. La VISION FLEX est facile à utiliser par une seule personne et garantit des temps de montage et de démontage courts ainsi qu'un transport peu encombrant grâce à sa forme spéciale.

### Caractéristiques :

Éclairage mobile et flexible sur 360° avec angle d'éclairage réglable pour une adaptation optimale.

Conception robuste avec indice de protection IP 65 pour l'étanchéité à la poussière et à l'eau, promettant une longue durée de vie.

Lumière de travail prête à l'emploi et extrêmement claire dans une forme compacte avec des possibilités d'utilisation individuelles

Facile à utiliser par une seule personne avec des temps de montage et de démontage courts et un transport peu encombrant

Différentes possibilités de montage sur un trépied ou suspendu au moyen d'un crochet intégré

### Caractéristiques techniques :

Alimentation : 230 V AC

Puissance : 240 W

Intensité lumineuse : 12'000 lm / 24'000 lm

Température de couleur : 5000 K

Type de protection : IP 65

Dimensions (L x l) : 980 x 180 mm

Poids du luminaire : 10 kg

### Inclus dans la livraison :

Eclairage grande surface VISION FLEX

### Disponible en option :

Set article avec trépied à manivelle 3 m (225.172)





## Ballon d'éclairage NORDRIDE VISION LED Set

SKU: 225.170

Le ballon d'éclairage compact VISION LED en kit est une lampe haute performance avec un trépied télescopique de 3,8 m et provient de la maison NORDRIDE. Le kit est rapidement prêt à l'emploi en quelques gestes et assure une lumière non éblouissante dans les domaines de travail les plus divers chez les pompiers, la protection civile, la police, la construction de voies ferrées, de ponts, de routes et de tunnels. Grâce à sa construction innovante, le ballon résiste aux vibrations et au vent et se compose exclusivement de matériaux non corrosifs, ce qui rend la lampe idéale pour une utilisation permanente par tous les temps. Grâce au trépied télescopique inclus dans le kit, la VISION LED assure une très bonne répartition de la lumière à 4 m de hauteur avec des intensités lumineuses sélectionnables jusqu'à 10'000 lumens.

### Caractéristiques :

Le set compact comprend un ballon d'éclairage et un trépied (3.8 m) emballés dans un sac de transport pratique.

Construction résistante aux vibrations avec enveloppe de ballon en polyester résistant aux intempéries, y compris fermeture rapide en velcro

Lumière non éblouissante et très bonne répartition de la lumière jusqu'à 4 m de hauteur grâce au trépied télescopique fourni

Puissances sélectionnables 10'000 lumens sans délai de démarrage à l'extinction et à l'allumage

### Caractéristiques techniques :

Alimentation : 230 V AC

Puissance : 100 W / 180 W / 250 W

Intensité lumineuse : 12'000 lm / 21'000 lm / 30'000 lm

Température de couleur : 4000 K

Plage de température : -10° à +40°.

Degré de protection : IP 65

Diamètre du ballon : 34 cm

Poids de la lampe : 1.6 kg

Poids du set : 5.4 kg

### Inclus dans la livraison :

Ballon éclairant VISION LED

Trépied télescopique (3.8 m)

Sac de transport





## Projecteur de travail NORDRIDE LUMOS 100 W

SKU: 225.165

Le projecteur de travail LUMOS de la maison NORDRIDE est un projecteur robuste et très puissant de 10'000 lumens qui assure un éclairage uniforme grâce à la technologie spéciale des lentilles. En outre, le LUMOS possède une lumière de travail sélectionnable de blanc lumière du jour (6000 K) et de blanc neutre (4000 K) avec quatre niveaux d'intensité lumineuse différents. Il s'agit d'un projecteur polyvalent pour les pompiers et les artisans, qui peut être monté au sol, sur un trépied ou, grâce à la fonction de sécurité, sur une échelle/un échafaudage. Le boîtier incassable et antichoc avec cadre de protection en caoutchouc garantit une longue durée de vie.

### Caractéristiques :

Projecteur haute performance robuste avec 10'000 lm pour un éclairage uniforme grâce à une technologie de lentilles spéciale.

Lumière de travail sélectionnable entre le blanc lumière du jour (6000 K) et le blanc neutre (4000 K) avec quatre niveaux d'intensité lumineuse

Projecteur polyvalent avec fonction de sécurité pour le montage sur échelle, échafaudage, etc.

Poignée et pied stables avec fixation pour trépied et crochet pour un éclairage flexible

Boîtier résistant à la rupture et aux chocs avec cadre de protection en caoutchouc idéal pour les pompiers et les artisans

### Caractéristiques techniques :

Alimentation : 230 V AC

Puissance : 100 W

Intensité lumineuse : 10'000 lm

Modes d'éclairage : 25 % / 50 % / 75 % / 100

Type de protection : IP 55

Dimensions (L x l x P) : 260 x 382 x 200 mm

poids : 3.7 kg





## Cache 360° NORDRIDE pour projecteur de travail LUMOS 100 W

SKU: 225.165A

La couverture 360° (diffuseur) convient au projecteur de travail LUMOS 100 W de NORDRIDE. Le diffuseur assure un éclairage agréable de la pièce, qui peut être monté rapidement et facilement.

### Caractéristiques :

Montage rapide et simple sur le projecteur de travail LUMOS 100W de NORDRIDE.

### Caractéristiques techniques :

Dimensions (L x d) : 230 x 233 mm

Poids : 0.38 kg





## Projecteur de travail NORDRIDE VISION 360

SKU: 225.166

Le puissant projecteur de travail VISION 360 de la maison NORDRIDE est un projecteur robuste à haute performance avec une intensité lumineuse réglable en continu pour un éclairage défini par l'utilisateur.

Grâce au diffuseur intégré, le VISION 360 assure un éclairage à 360° sans éblouissement avec une température de couleur de 6000K. C'est un projecteur polyvalent pour les applications exigeantes, qui peut être accroché au sol, sur un trépied ou à l'aide d'un crochet. Le boîtier résistant à la rupture et aux chocs, avec un indice de protection IP 54, garantit une longue durée de vie.

### Caractéristiques :

Luminosité de travail réglable en continu de 4000 à 400 lm pour un éclairage défini par l'utilisateur.

Éclairage à 360° sans éblouissement grâce au diffuseur rapporté

Projecteur polyvalent avec crochet de suspension ou montage sur trépied

Boîtier résistant à la rupture et aux chocs, idéal pour les domaines d'application plus exigeants

### Caractéristiques techniques :

Alimentation : 230 V AC

Puissance : 55 W

Intensité lumineuse : 4000-400 lm

Température de couleur : 6000 K

Type de protection : IP 54

Dimensions (L x l x P) : 252 x 225 x 340 mm

pois : 2.3 kg





## Projecteur de travail NORDRIDE VISTA SMD LED 100 W

SKU: 225.167

Le projecteur de travail compact VISTA SMD LED de la maison NORDRIDE est un projecteur haute performance très robuste avec une puissance de 10'000 lumens. Grâce à la technologie spéciale de la lentille, il en résulte une diffusion large et symétrique de la lumière (120°), protégée par une vitre résistante en polycarbonate. Il s'agit d'un projecteur polyvalent orientable et verrouillable en continu pour une utilisation exigeante en extérieur, qui peut être utilisé au sol ou sur un trépied. Le boîtier résistante à la rupture et aux chocs, avec un indice de protection IP 67, garantit une longue durée de vie.

### Caractéristiques :

Projecteur de travail compact avec une puissance de 10'000 lumens pour l'extérieur.

Diffusion large et symétrique de la lumière (120°) avec vitre de protection résistante en polycarbonate

Projecteur polyvalent orientable et verrouillable en continu avec dispositif de montage sur un trépied

Boîtier résistante à la rupture et aux chocs, idéal pour les domaines d'application plus exigeants

### Caractéristiques techniques :

Alimentation : 230 V AC

Puissance : 100 W

Intensité lumineuse : 10'000 lm

température de couleur : 6000 K

Plage de température : -10° à +40°.

Type de protection : IP 67

Dimensions (L x l x P) : 375 x 292 x 58 mm

poids : 3.8 kg





## Trépied pour projecteur de travail NORDRIDE - 1.2 - 1.9 m

SKU: 225.180

Le trépied robuste est réglable en hauteur de 1,2 m à 1,9 m et assure un positionnement optimal du projecteur de travail, ce qui permet de régler l'éclairage de la zone de travail pour l'utilisateur.

### Caractéristiques :

Construction métallique robuste pour un positionnement optimal de la zone de travail.

Sécurité supplémentaire grâce à une goupille de sécurité

Utilisation multifonctionnelle avec différents projecteurs de travail

### Caractéristiques techniques :

Couleur : noir

Hauteur réglable : 1.2 - 1.9 m

Largeur du support en T : 77 cm

Poids : 3 kg





## Adaptateur de trépied NORDRIDE 30 mm à visser

SKU: 225.181

L'adaptateur pour trépied avec tourillon normalisé de 30 mm et boulon fileté M8 sert à la fixation sur le trépied, afin de pouvoir fixer l'éclairage.

### Caractéristiques techniques :

diamètre : 30 mm

Boulon : M8





## Adaptateur de trépied NORDRIDE 30 mm

SKU: 225.182

L'adaptateur pour trépied avec pivot standard de 30 mm sert à fixer l'éclairage sur le trépied.

### Caractéristiques techniques :

Diamètre : 30 mm





## Adaptateur de trépied NORDRIDE 24 mm à 30 mm

SKU: 225.183

L'adaptateur pour trépied avec pivot standard de 30 mm et pivot de transition de 24 mm permet de transformer les anciens trépieds et de fixer les nouveaux systèmes d'éclairage avec pivot standard de 30 mm.

### Données techniques :

Diamètre : 24 à 30 mm





## Lampe de poche NORDRIDE SCOUT

SKU: 225.160

La lampe NORDRIDE SCOUT marque des points grâce à sa grande fonctionnalité dans la pratique, grâce à sa taille compacte ainsi qu'à son poids minimal qui font de la SCOUT un compagnon fidèle dans les domaines de l'outdoor, des loisirs, du sport et du travail. La technologie spéciale des lentilles garantit un éclairage uniforme, qui est complété par un affichage de l'intensité lumineuse.

un indicateur optique de charge et d'état de la batterie avec système de protection contre les surcharges et les décharges. La tête de lampe rotative permet un positionnement flexible comme lampe de poche ou frontale et peut être fixée presque partout à l'aide du clip magnétique.

### Caractéristiques :

Compacte et puissante grâce à un éclairage uniforme à l'aide de la technologie des lentilles.

Indicateur optique de charge et d'état de la batterie avec système de protection contre la surcharge et la décharge

Pince pratique avec aimants pour des fixations polyvalentes et compatible MOLLE (système de boucles)

Étanche à la poussière et à l'eau (IP65) pour une utilisation universelle au travail, en plein air et dans le sport

### Données techniques :

Modes d'éclairage : 10lm / 150lm / 350lm / rouge / rouge clignotant

Indication de l'état de la batterie : Vert = 100% - 50% / Jaune = 50% - 20% / Rouge = 20% - 0%.

Distance d'éclairage : 40 m

Autonomie : 2 - 34 h

Rouge clignotant env. 38 h

Rouge en permanence env. 18 h

Type de batterie : batterie Li-ION 3.7 V / 800 mAh

Connexion : USB-C

Temps de charge : env. 3 h

Type de protection : IP 65

Dimensions (L x l x H) : 79 x 42 x 19 mm

Poids : 52g

### Inclus dans la livraison :

Lampe portative SCOUT

Câble USB-C





## Capuchon de signalisation NORDRIDE pour lampe de poche SCOUT

SKU: 225.160A

La calotte de signalisation, également connue sous le nom de diffuseur, a été développée pour le luminaire SCOUT de NORDRIDE et transforme le SCOUT en un luminaire d'ambiance à 360°.



UV  
395nm



## Lampe de poche NORDRIDE UV395 DUAL A

SKU: 225.161

La lampe de poche LED UV 395 DUAL A de NORDRIDE combine la fonction LED traditionnelle et la lumière UV dans un modèle qui convient parfaitement comme lampe d'inspection pour les tests de fuite, les durcissements, le contrôle des cartes d'identité et des billets de banque ainsi que le contrôle du nettoyage ou le géocaching. L'UV 395 DUAL A dispose d'un design robuste avec un indice de protection élevé (IP65), ce qui permet d'utiliser la lampe dans presque tous les environnements.

### Caractéristiques :

Version combinée d'une lampe de poche LED et d'une lumière UV pour l'utilisation comme lampe d'inspection.

Étanche à la poussière et à l'eau (IP65) pour une utilisation universelle possible

### Caractéristiques techniques :

Intensité lumineuse : 320 lm + 40 lm

Modes d'éclairage : feux de route, feux de croisement et UV

Puissance UV : 395 nm

Distance d'éclairage : 110 m

Autonomie : 2 - 27 h

Degré de protection : IP 65

Dimensions (L x l) : 121 x 32 mm

Poids : 125 g

### Inclus dans la livraison :

Lampe de poche UV 395 DUAL A

3 piles AAA

Dragonne

Étui



