

## Matériel de instructions



### Nébulisateur LION - fût de 200 l

SKU: 223.067A

Le liquide fumigène prêt à l'emploi de LION a été spécialement conçu pour les scénarios d'exercice des organisations de sauvetage et forme une fumée dense et durable pour simuler des situations proches de la réalité. Le liquide fumigène à base d'eau de haute qualité pour machines à fumée de LION ne laisse pratiquement aucun résidu et ne produit pas de toxines ou d'autres substances nocives.

#### Caractéristiques :

Une fumée continue et dense permet de réaliser des scénarios d'entraînement/d'exercice proches de la réalité.

Liquide fumigène de haute qualité à base d'eau qui ne produit pas de toxines ou d'autres substances dangereuses.

Vaporisation parfaite et pratiquement sans résidus en combinaison avec les générateurs de fumée haute performance de LION





## Nébulisateur "JEM" 10 litres

SKU: 223.052C

Le liquide à fumée JEM Pro-Fog est un produit à base d'eau spécialement conçu pour toutes les machines à fumée JEM. Il s'agit du premier choix de la plupart des utilisateurs et du fluide fumigène le plus souvent spécifié sur le marché. Il produit un brouillard blanc dense avec un temps de dispersion moyennement long. Cette substance ne répond pas aux critères de classification des risques et ne nécessite donc pas d'avertissement ou de consignes de sécurité.

### Données techniques :

Taille : 10 l





## Module d'explosion de bombe aérosol pour PYROS 3 et AEROS 2 de LEADER®.

SKU: 120.310H

Le module cage pour explosion de spray pour PYROS 3 et AEROS 2 de LEADER® a été spécialement conçu pour la simulation d'incendie et reproduit des conditions réalistes.

### Caractéristiques techniques :

Matériau : acier inoxydable

Dimensions (L x l x H) : 260 x 200 x 225 mm

poids : 6.9 kg

Important : à n'utiliser qu'avec les bombes LEADER d'origine et non avec le kit détenteur.





## Module combiné armoire de commande/écran plat pour PYROS 3 et AEROS 2 de LEADER®.

SKU: 120.310F

Le module combiné armoire électrique/écran plat pour PYROS 3 et AEROS 2 de LEADER® a été spécialement conçu pour la simulation d'incendie et reproduit des conditions réalistes.

### Données techniques :

Matériau : acier inoxydable

Dimensions (L x l x H) : 465 x 11 x 38 mm

pois : 6.5 kg

Important : Le module armoire électrique doit être fixé au module écran plat.





## Module feu de graisse pour PYROS 3 AEROS 2 de LEADER®.

SKU: 120.310E

Le module de feu de graisse pour PYROS 3 et AEROS 2 de LEADER® a été spécialement conçu pour la simulation d'incendie et reproduit des conditions réalistes.

### Données techniques :

Matériau : acier inoxydable

Dimensions (L x l x H) : 395 x 260 x 140 mm

pois : 1.4 kg

Important : le module ne peut être utilisé qu'en combinaison avec le module poubelle et écran plat.





## Module écran plat pour PYROS 3 et AEROS 2 de LEADER®.

SKU: 120.310C

Le module à écran plat pour PYROS 3 et AEROS 2 de LEADER® a été spécialement conçu pour la simulation d'incendie et reproduit des conditions réalistes.

### Données techniques :

Matériau : acier inoxydable

Dimensions (L x l x H) : 465 x 85 x 380 mm

pois : 4.6 kg





## Module poubelle pour PYROS 3 et AEROS 2 de LEADER

SKU: 120.310D

Le module de poubelles pour PYROS 3 et AEROS 2 de LEADER® a été spécialement conçu pour la simulation d'incendie et reproduit des conditions réalistes.

### Données techniques :

Matériau : acier inoxydable

Dimensions (L x l x H) : 395 x 180 x 355 mm

pois : 2.9 kg

Important : Le module poubelle doit être fixé au module écran plat.





## Entraîneur d'extinction d'incendie AEROS 2 de LEADER

SKU: 120.312

L'extincteur mobile AEROS 2 de la maison LEADER® se compose d'un bassin d'incendie en acier inoxydable qui, une fois rempli d'eau, est rapidement prêt à être utilisé pour des formations proches de la réalité. L'appareil d'entraînement possède un câble de 6 mètres de long qui permet de le commander à l'aide du bouton-poussoir situé à son extrémité. Grâce au câble à maillons métalliques de même longueur, recouvert d'un tuyau d'incendie, une alimentation en gaz toujours sûre est garantie. L'AEROS 2 permet de générer un feu de gaz réglable sur une surface d'eau avec des flammes impressionnantes de 0,2 à 1,5 m ainsi qu'un rayonnement thermique intense, sans produire de fumée ni de déchets polluants. L'alimentation électrique est assurée par des batteries plomb-gel intégrées et rechargeables de 12 V, qui permettent une utilisation indépendante d'un raccordement électrique.

Outre la télécommande à câble "homme mort", l'appareil est équipé d'un dispositif de sécurité contre les déclenchements intempestifs dus à un choc ou à une chute. Outre un feu de surface, il est également possible d'effectuer un fonctionnement modulaire en utilisant un adaptateur. Différents modules sont disponibles à cet effet, comme une corbeille à papier, un écran plat, un kit de modules pour l'explosion d'un feu de graisse ou d'une bombe aérosol, un moteur électrique et une armoire électrique.

### Caractéristiques :

Effet impressionnant d'incendie de surface ainsi que flammes élevées et fort rayonnement de chaleur pour une formation proche de la réalité.

Différents scénarios d'exercice possibles grâce à la structure modulaire avec de nombreux accessoires

Réallumage rapide et immédiat à chaque exercice grâce au dispositif de sécurité sur la télécommande à câble

Faible encombrement, facile à transporter et installation simple grâce à une conception conviviale

### Caractéristiques techniques :

Matériau : acier inoxydable 304

Volume d'eau : 35 l

Batterie : batterie plomb-gel 12 V

Surface de feu : 0.5 m<sup>2</sup>.

Hauteur des flammes : 0.2 - 1.5 m

Consommation de gaz : 12 kg/h

Alimentation en gaz : 1 bouteille de propane de 11 kg, sans limiteur de débit

Raccordement gaz : Tuyau métallique de 6 m de long (selon EN559)

Télécommande : télécommande à câble de 6 m de long (étanche et ignifuge selon IEC331)

Dimensions (L x l x H) : 97.5 x 63 x 24 cm

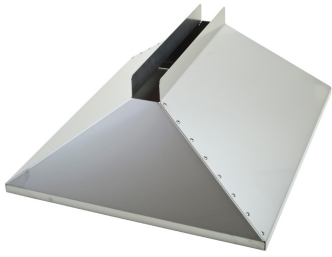


Poids : 20.8 kg

**Disponible en option :**

Bouteille de gaz  
Adaptateur pour modules  
Module écran plat  
Module poubelle  
Module moteur électrique  
Module Armoire électrique  
Module explosion de bombe aérosol  
Module incendie de graisse





## Adaptateur pour modules pour AEROS 2 et GF42 de LEADER®.

SKU: 120.312A

L'adaptateur pour l'extincteur mobile AEROS 2 de est facile et rapide à monter et a été conçu pour accueillir des modules de formation. Cet adaptateur en forme d'entonnoir concentre les flammes générées dans le bassin vers l'intérieur du module, créant ainsi un incendie encore plus impressionnant.

### Données techniques :

Matériau : acier inoxydable

Dimensions (L x l x H) : 730 x 450 x 290 mm

Poids : 9 Kg





## Combinaison de rechange pour mannequin de sauvetage Ruth Lee 30 - 100 kg

SKU: 212.032E

La combinaison de rechange pour mannequins de sauvetage de Ruth Lee est en outre renforcée par un tissu en polypropylène aux endroits fortement sollicités, ce qui augmente considérablement la durée de vie du mannequin d'exercice.

### Données techniques :

Matériau : laine de bambou/polyester

Convient pour : mannequin de sauvetage Ruth Lee 30 - 100 kg





## Mégaphone avec sirène d'alarme et microphone à main

SKU: 232.013A

Le mégaphone à main robuste est équipé d'une sangle et d'un microphone anti-feed-back amovible, relié par un câble en spirale. Ainsi, le mégaphone peut être porté confortablement sur l'épaule avec la sangle et l'entrée vocale se fait au moyen du microphone. L'appareil dispose en outre d'un interrupteur marche/arrêt et d'un réglage du volume.

### Caractéristiques techniques :

Matériau : boîtier ABS  
Portée : 300 - 500 m  
Puissance Max : 25W  
Niveau sonore : 88 - 92 dB  
Impédance : 8 ohms  
Alimentation : 8 x piles LR 14 / C  
Dimensions L x l x H : 370 x 220 x 220 mm  
Poids : 1.65 kg

### Disponible en option :

8 x piles de type C





## Fluide fumigène Megastar Fire Smoke bidon 20l

SKU: 223.067

Le liquide fumigène Fire Smoke de MegaStar produit un brouillard extrêmement dense et durable et convient à l'utilisation de tous les générateurs de fumée haute performance. Grâce à sa teneur élevée en substances actives (plus de 70 %, dont 50 % de stabilisateurs), ce liquide fumigène est très économique à l'usage.

### Caractéristiques techniques :

Contenu : 20 l





## Appareil électronique de simulation de fumée LION - MISTY MASK

SKU: 223.038

L'appareil électronique d'entraînement à la simulation de fumée MISTY MASK de la maison LION Protects est un système d'entraînement innovant qui a été spécialement conçu pour des exercices proches de la réalité dans des conditions de mauvaise visibilité. Il permet de créer des scénarios proches de la réalité et de s'entraîner sans danger à des missions de sauvetage ou à des évacuations d'urgence afin d'être préparé à des situations et des événements potentiels. Le MISTY MASK permet aux participants d'apprendre à agir avec assurance dans une situation d'urgence avec une perception visuelle limitée sans utiliser de machine à fumée. Grâce à l'environnement sans fumée, l'instructeur peut observer attentivement ce qui se passe et donner un feed-back détaillé lors de la discussion de l'exercice. L'intensité de la restriction visuelle peut être contrôlée par l'instructeur par radio ou peut être réglée au moyen d'un programme automatique sur des conditions visuelles changeant de manière aléatoire. Le système d'entraînement de LION Protects dispose en outre d'un bouton de panique si un participant souhaite interrompre l'exercice pour des raisons personnelles. Ainsi, l'appareil de simulation de fumée MISTY MASK peut être utilisé partout où l'utilisation d'une machine à fumée n'est pas souhaitée ou lorsque les conditions ne permettent pas l'utilisation de fumée artificielle. Outre l'utilisation professionnelle par les pompiers, l'appareil d'entraînement est idéal pour les entreprises, les hôtels, les institutions publiques, etc. Le système offre six canaux radio différents et permet ainsi de commander simultanément un maximum de 12 masques.

### Caractéristiques :

- Appareil de simulation de fumée à commande électronique pour des scénarios d'exercice proches de la réalité sans machine à fumer.
- Entraînement sans danger pour apprendre à agir de manière souveraine dans une situation d'urgence avec une visibilité réduite
- Possibilité de scénarios d'exercice individuels par commande manuelle de l'instructeur ou au moyen d'une séquence aléatoire
- Système d'entraînement efficace avec bouton de panique intégré pour une interruption immédiate de la simulation
- Feedback détaillé par l'instructeur en raison de l'absence de restriction de la vue pendant l'exercice
- Extension du nombre de participants jusqu'à 12 personnes, qui peuvent être contrôlées individuellement.
- Pas de frais d'entretien ou de maintenance avec MISTY MASK, contrairement aux méthodes traditionnelles
- Idéal pour une utilisation professionnelle dans les corps de sapeurs-pompiers ainsi que dans le domaine non professionnel

### Caractéristiques techniques :

Canaux radio : 6  
Max. Nombre de lunettes/abonnés : 12 pcs.  
Autonomie de la batterie : 8 h  
Dimensions (L x l x H) : 500 x 400 x 200 mm  
Poids : 6.5 kg

**Inclus dans la livraison :**

1 pc. Télécommande pour instructeur  
2 pcs. Récepteur pour participant  
2 pcs. Masques  
1 pc. Chargeur de batterie  
1 pc. Mallette de transport

**Disponible en option :**

Adaptateur pour masque respiratoire  
Lunettes MISTY MASK  
Récepteur pour MISTY MASK





## Adaptateur pour masque de protection respiratoire - MISTY Harnais pour masque LION

SKU: 223.038A

Adaptateur de protection visuelle pour le masque de simulation de fumée MISTY MASK à utiliser avec des masques de protection respiratoire, ce qui permet de couvrir la zone autour du MISTY. Cela garantit que la vue n'est possible que sur la zone du masque de simulation.

### Données techniques :

Dimensions (L x l) : 1030 x 240 mm

Poids : 0.15 kg







## **SMOKEDEC - Cartouches de fumée paquet de 5 avec fumée blanche**

**SKU:** 223.037

La cartouche de fumée de Smokedec produit une fumée blanche dense et tourbillonnante pendant 160 secondes. La fumée produite est non toxique, peu odorante, insensible à l'humidité et ne provoque pas de corrosion des métaux. L'utilisation d'une telle cartouche est une méthode polyvalente et peu coûteuse pour simuler la fumée d'incendie lors des exercices de protection respiratoire.

### **Caractéristiques techniques :**

Couleur : Blanc  
Durée de combustion : 160 sec.  
Quantité de fumée : 55 m<sup>3</sup>

### **Inclus dans la livraison :**

1 boîte de rangement  
5 cartouches de fumée





## SMOKEDEC - Cartouche de fumée grande

SKU: 223.037A

La cartouche de fumée de Smokedec produit une fumée blanche dense et tourbillonnante pendant 160 secondes. La fumée produite est non toxique, peu odorante, insensible à l'humidité et ne provoque pas de corrosion des métaux. L'utilisation d'une telle cartouche est une méthode polyvalente et peu coûteuse pour simuler la fumée d'incendie lors des exercices de protection respiratoire.

### Caractéristiques techniques :

Couleur : Blanc

Durée de combustion : 360 sec.

Quantité de fumée : 400 m<sup>3</sup>





## Extincteur PYROS 3 de LEADER

SKU: 120.310

Fabriqué en acier inoxydable, l'extincteur PYROS 3 de LEADER® est composé d'un bassin d'incendie qui, une fois rempli d'eau, peut être commandé au moyen d'un pupitre de commande. L'appareil d'entraînement possède un câble de 9 mètres de long qui permet de le commander grâce à la commande à bouton-poussoir placée à son extrémité. Le câble à maillons métalliques (6 m) robuste, recouvert d'un tuyau d'incendie, garantit une alimentation en gaz toujours sûre. La commande est actionnée par une vanne de régulation de gaz au moyen d'une télécommande qui, en cas d'allumage simultané avec une bougie d'allumage industrielle, permet une formation continue sur de longues périodes. Le PYROS 3 permet de générer un feu de gaz réglable sur une surface d'eau avec des flammes impressionnantes de 0,2 à 3 m ainsi qu'un rayonnement thermique intense, sans produire de fumée ni de déchets polluants. L'alimentation électrique est assurée par des batteries plomb-gel rechargeables intégrées de 12 V, qui permettent une utilisation indépendante d'un raccordement électrique. En plus de la télécommande à câble, l'appareil dispose d'un bouton d'arrêt d'urgence et est ainsi équipé d'une double sécurité. Outre un feu de surface, il est également possible d'effectuer un fonctionnement modulaire en utilisant un adaptateur. Différents modules sont disponibles à cet effet, comme une corbeille à papier, un écran plat, un kit de modules pour l'explosion d'un feu de graisse ou d'une bombe aérosol, un moteur électrique et une armoire électrique.

### Caractéristiques :

Effet impressionnant d'incendie de surface ainsi que flammes élevées et fort rayonnement de chaleur pour une formation proche de la réalité.

Différents scénarios d'exercice possibles grâce à la structure modulaire avec de nombreux accessoires

Transport facile, car le pupitre de commande peut être entièrement rangé dans le bassin d'incendie

Sécurité supplémentaire grâce à un bouton d'arrêt d'urgence intégré au pupitre de commande et à une électrovanne pour la coupure du gaz

### Données techniques :

Matériau : acier inoxydable 304

Volume d'eau : 62 l

Batterie : batterie plomb-gel 12 V

Surface de feu : 0.83 m<sup>2</sup>

Hauteur des flammes : 0.2 - 3 m

Consommation de gaz : 36 kg/h

Alimentation en gaz : 1 à 2 bouteilles de propane 11 Kg, sans limiteur d'émission

Raccordement gaz : Tuyau métallique de 6 m de long (selon EN559)

Télécommande : télécommande à câble de 9 m de long (étanche et ignifuge selon IEC 331)

Dimensions du bassin d'incendie (L x l x H) : 117 x 96 x 26 cm

Dimensions du pupitre de commande (L x l x H) : 57 x 39 x 99 cm

Poids du bassin d'incendie : 42 kg  
Poids du pupitre de commande : 9 kg

**Disponible en option :**

Télécommande radio  
Bouteille de gaz  
Adaptateur pour modules  
Module écran plat  
Module poubelle  
Module moteur électrique  
Module Armoire électrique  
Module explosion de bombe aérosol  
Module incendie de graisse





## Module explosion d'huile pour PYROS 3 et AEROS 2 de LEADER®.

SKU: 120.310I

Le module d'explosion d'huile pour PYROS 3 et AEROS 2 de LEADER® a été spécialement conçu pour la simulation d'incendie et reproduit des conditions réalistes.

### Données techniques :

Matériau : acier inoxydable

Dimensions (L x l x H) : 260 x 300 x 450 mm

pois : 2.8 kg

Important : utiliser uniquement avec de l'huile végétale et ne pas utiliser en combinaison avec le kit de détenteur benz.





## Module moteur électrique pour PYROS 3 et AEROS 2 de LEADER®.

SKU: 120.310G

Le module de moteur électrique pour PYROS 3 et AEROS 2 de LEADER® a été spécialement conçu pour la simulation d'incendie et reproduit des conditions réalistes.

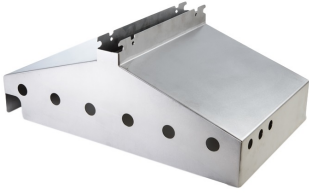
### Données techniques :

Matériau : acier inoxydable

Dimensions (L x l x H) : 325 x 560 x 355 mm

pois : 6.8 kg





## Adaptateur pour modules pour PYROS 3 de LEADER®.

SKU: 120.310B

L'adaptateur pour les extincteurs mobiles PYROS 3 et AEROS 2 de est facile et rapide à monter et a été conçu pour accueillir des modules de formation. Cet adaptateur en forme d'entonnoir concentre les flammes générées dans le bassin vers l'intérieur du module, créant ainsi un incendie encore plus impressionnant.

### Données techniques :

Matériau : acier inoxydable

Dimensions (L x l x H) : 730 x 450 x 290 mm

Poids : 9 Kg





## Mannequin de sauvetage thermique SmartDummy LION

SKU: 212.031

Le mannequin de sauvetage thermique de LION Protects dispose d'un élément chauffant intégré et a été spécialement conçu pour les exercices de sauvetage en combinaison avec des caméras thermiques. Le SmartDummy simule la signature thermique précise d'une personne grâce à une technologie innovante de diffusion de la chaleur, ce qui permet la détection par une caméra thermique. Les scénarios d'exercice individuels peuvent ainsi être encore plus réalistes et adaptés à la situation. Le mannequin de sauvetage thermique de LION Protects est fabriqué dans un matériau extrêmement robuste et dispose en outre d'une excellente répartition du poids ainsi que d'articulations mobiles pour un entraînement optimal aux interventions de sauvetage. Le mannequin peut également être équipé d'un boîtier vocal (disponible en option) qui peut reproduire des mots ou des sons en fonction du scénario de l'exercice et qui réagit à la voix ou au bruit.

### Caractéristiques :

Mannequin de sauvetage spécial pour l'entraînement réaliste aux missions de recherche en combinaison avec des caméras thermiques.  
Élément chauffant intégré avec technologie de diffusion innovante pour simuler la signature thermique d'une personne  
Création individuelle de scénarios d'exercice et possibilités d'utilisation flexibles grâce à la batterie intégrée  
Excellente répartition du poids ainsi que des articulations mobiles pour un entraînement optimal aux opérations de sauvetage  
Extensible grâce à une boîte vocale interne (en option) pour la reproduction d'appels à l'aide, de cris ou autres  
Extrêmement résistant grâce à des matériaux de haute qualité et donc parfaitement adapté aux entraînements difficiles

### Caractéristiques techniques :

Température du corps : 10 - 20°C au-dessus de la température ambiante  
Autonomie de la batterie : 2.5 h  
Longueur : 170 cm  
Poids : 30 kg







## Boîte vocale AVC pour mannequins de sauvetage SmartDummy de LION

SKU: 212.031A

Le boîtier vocal programmable adapté aux mannequins de sauvetage de la maison LION Protects est utilisé pour reproduire des textes et des sons préenregistrés. Les mannequins semblent ainsi plus vivants et les exercices de sauvetage et de dégagement peuvent être rendus encore plus réalistes. L'enregistreur peut être enregistré à volonté, que ce soit avec des appels à l'aide, des sons de douleur ou des mots. L'appareil de lecture peut être configuré de telle sorte qu'il réagisse à la voix et aux bruits spécifiques et qu'il démarre ainsi la lecture des enregistrements (unique/en boucle). La lecture unique peut être relancée à tout moment en s'adressant à nouveau au mannequin. Les organisations de sauvetage disposent ainsi de possibilités quasi illimitées pour concevoir leurs scénarios d'exercice ou pour se procurer des informations sur la situation momentanée de la personne en détresse. En outre, il est possible de régler individuellement le volume et la sensibilité de la reconnaissance des sons en fonction du niveau de bruit ou de l'intervention. Le boîtier vocal est intégré et fixé dans la tête du mannequin de sauvetage et peut être retiré pour les enregistrements ou le changement des piles. L'appareil de lecture peut également être placé indépendamment quelque part dans la pièce, où il peut servir de fond sonore en fonction de l'intervention.

### Caractéristiques :

Boîte vocale programmable pour des exercices de sauvetage et de dégagement encore plus proches de la réalité.

Possibilité de jouer individuellement avec des appels à l'aide, des cris de douleur ou d'autres mots au choix

Reconnaissance des sons pour activer automatiquement la boîte vocale et démarrer la lecture

Possibilité de configurer une lecture unique ou répétitive

Volume et sensibilité de la reconnaissance des sons réglables pour encore plus de personnalisation

### Caractéristiques techniques :

Temps de réponse (max.) : 16 s

Alimentation électrique : 4 x piles AA

Dimensions (L x l x H) : 90 x 145 x 30 mm

Poids : 0.25 kg





## Mannequin d'entraînement au feu LION - 20 kg

SKU: 120.314

Le mannequin d'exercice d'incendie LION est utilisé pour simuler une personne en train de prendre feu et permet de réaliser un scénario d'exercice en utilisant une couverture d'extinction ou un extincteur. Les participants ont ainsi la possibilité de vivre une telle situation d'urgence de manière réaliste et d'apprendre à y réagir correctement. Le mannequin d'entraînement peut être placé en position couchée ou debout à l'aide d'un support en acier inoxydable (disponible en option), ce qui permet d'apprendre aux participants à procéder consciencieusement et à éteindre le feu en toute sécurité. Le mannequin d'entraînement de LION a été renforcé aux endroits exposés afin de permettre l'entraînement aux techniques de projection ou à l'immobilisation d'une personne en feu. Le mannequin est allumé à l'aide d'une pâte combustible appliquée ponctuellement, ce qui permet d'éteindre le feu sans danger de différentes manières. Le matériau extérieur hydrofuge et extrêmement robuste est composé de tissu en fibre de verre ignifugé (enduit de PU) et de fibres d'aramide résistant à des températures allant jusqu'à 700°C. Le mannequin peut être utilisé jusqu'à une température de 100°C. Il peut être utilisé jusqu'à une température de 100°C. Cela garantit une utilisation pendant au moins 1'000 séances d'entraînement, ce qui peut être considérablement prolongé au moyen d'un gilet de protection (disponible en option), à condition que l'incendie ne se produise que sur le gilet.

### Caractéristiques :

Mannequin d'entraînement pratique pour un apprentissage réaliste de la manipulation des couvertures anti-feu et des extincteurs.

Apprentissage d'une manipulation correcte et d'une procédure consciencieuse pour une personne en feu.

Scénarios d'exercice individuels et proches de la réalité à l'aide d'une application couchée ou debout (en option) Matériau robuste et ignifugé avec une excellente résistance à la chaleur pour une utilisation dans des conditions difficiles

Applications garanties au cours d'au moins 1'000 séances d'entraînement, d'où une longue durée de vie

### Caractéristiques techniques :

Matériau : aramide/fibre de verre (revêtu de PU)

Résistance à la chaleur : 700°C

Durée de vie (min.) : 1'000 utilisations (sans gilet de protection)

Taille : 170 cm

Poids : 20 kg

### Inclus dans la livraison :

Mannequin d'entraînement

Pâte à brûler 1 l

Sac de transport

**Disponible en option :**

Gilet de protection  
Support en acier inoxydable  
Pâte combustible de recharge  
Couverture anti-feu  
Extincteur





## Mannequin d'entraînement au feu LION - 10 kg

SKU: 120.314A

Le mannequin d'exercice d'incendie LION est utilisé pour simuler une personne en train de prendre feu et permet de réaliser un scénario d'exercice en utilisant une couverture d'extinction ou un extincteur. Les participants ont ainsi la possibilité de vivre une telle situation d'urgence de manière réaliste et d'apprendre à y réagir correctement. Le mannequin d'entraînement peut être placé en position couchée ou debout à l'aide d'un support en acier inoxydable (disponible en option), ce qui permet d'apprendre aux participants à procéder consciencieusement et à éteindre le feu en toute sécurité. Le mannequin d'entraînement de LION a été renforcé aux endroits exposés afin de permettre l'entraînement aux techniques de projection ou à l'immobilisation d'une personne en feu. Le mannequin est allumé à l'aide d'une pâte combustible appliquée ponctuellement, ce qui permet d'éteindre le feu sans danger de différentes manières. Le matériau extérieur hydrofuge et extrêmement robuste est composé de tissu en fibre de verre ignifugé (enduit de PU) et de fibres d'aramide résistant à des températures allant jusqu'à 700°C. Le mannequin peut être utilisé jusqu'à une température de 100°C. Il peut être utilisé jusqu'à une température de 100°C. Cela garantit une utilisation pendant au moins 1'000 séances d'entraînement, ce qui peut être considérablement prolongé au moyen d'un gilet de protection (disponible en option), à condition que l'incendie ne se produise que sur le gilet.

### Caractéristiques :

Mannequin d'entraînement pratique pour un apprentissage réaliste de la manipulation des couvertures anti-feu et des extincteurs.

Apprentissage d'une manipulation correcte et d'une procédure consciencieuse pour une personne en feu.

Scénarios d'exercice individuels et proches de la réalité à l'aide d'une application couchée ou debout (en option) Matériau robuste et ignifugé avec une excellente résistance à la chaleur pour une utilisation dans des conditions difficiles

Applications garanties au cours d'au moins 1'000 séances d'entraînement, d'où une longue durée de vie

### Caractéristiques techniques :

Matériau : aramide/fibre de verre (revêtu de PU)

Résistance à la chaleur : 700°C

Durée de vie (min.) : 1'000 utilisations (sans gilet de protection)

Taille : 140 cm

Poids : 10 kg

### Inclus dans la livraison :

Mannequin d'entraînement

Pâte à brûler 1 l

Sac de transport

**Disponible en option :**

Gilet de protection  
Support en acier inoxydable  
Pâte combustible de recharge  
Couverture anti-feu  
Extincteur





## Support en acier inoxydable pour mannequin d'exercice d'incendie LION

SKU: 120.314B

Le support en acier inoxydable adapté au mannequin d'entraînement LION est utilisé pour les séances d'entraînement en position verticale, le mannequin étant suspendu par les bras au-dessus des barres. Le support est conçu pour résister à des techniques de projection répétitives. En outre, le support est également approprié pour un stockage peu encombrant du mannequin, car celui-ci occupe moins de place en position verticale. La hauteur est réglable individuellement entre 700 et 1400 mm et se fixe simplement à l'aide d'un écrou à oreilles.

### Caractéristiques :

Dispositif de fixation en acier inoxydable spécialement conçu pour le mannequin d'exercice d'incendie.

Matériau extrêmement robuste qui résiste sans problème aux températures élevées et aux chutes.

Convient parfaitement pour un stockage peu encombrant du mannequin grâce à sa position verticale

### Caractéristiques techniques :

Matériau : acier inoxydable

hauteur : 700 - 1400 mm

poids : 7.7 kg





## Gilet de protection pour mannequin d'exercice d'incendie LION

SKU: 120.314C

Le gilet de protection adapté au mannequin d'entraînement au feu LION est fabriqué dans un matériau ignifuge et prolonge considérablement la durée de vie du mannequin tant que la pâte ignifuge n'est appliquée que sur le gilet. Le remplacement précoce de la protection permet donc de prolonger constamment la durée de vie du mannequin.

### Caractéristiques :

Extrêmement robuste grâce à des matériaux ignifuges et résistants à la chaleur. Prolonge considérablement la durée de vie du mannequin d'entraînement au feu

### Caractéristiques techniques :

Dimensions (L x l x H) : 600 x 700 x 40 mm

Poids : 2 kg





## Pâte à brûler pour mannequin d'exercice d'incendie LION

SKU: 120.314D

La pâte combustible à utiliser avec le mannequin d'entraînement au feu LION ne contient pas d'éthanol et ne produit quasiment pas de fumée. L'utilisation de l'agent incendiaire produit un effet de surface qui reproduit une combustion locale. Les ingrédients sont choisis de manière à ce qu'il ne reste pratiquement aucun résidu après l'utilisation.

### Caractéristiques :

Pâte combustible sans éthanol qui ne dégage pratiquement pas de fumée et ne laisse pratiquement pas de résidus.

Produit un effet de surface qui reproduit une combustion locale sur les personnes.

### Caractéristiques techniques :

Contenu : 1 l

Dimensions (Ø x h) : 110 x 140 mm

pois : 1.1 kg







## HAZMAT - Gas Trainer LION

SKU: 223.090

Le HAZMAT-Trainer (matières dangereuses) de LION Protects est un système d'entraînement spécial, conçu pour simuler des matières dangereuses gazeuses et liquides. Il permet de s'entraîner en toute sécurité à des scénarios NBC proches de la réalité afin d'être préparé à des situations et des événements possibles sur le terrain. Le HAZARD-Trainer permet d'imiter de manière réaliste des fuites de gaz, des liquides dangereux ou des vapeurs d'incendie en positionnant des transmetteurs mobiles qui simulent le foyer de danger en fonction de l'exercice. L'instructeur peut ajuster l'intensité en temps réel et créer ainsi une situation dynamique, ce qui permet de reproduire des événements en constante évolution. Le système d'entraînement de LION Protects dispose en outre d'une sonde de mesure à distance qui peut être utilisée comme capteur de mesure, ce qui complète le spectre d'utilisation. Les possibilités de réglage individuel du Gas Trainer HAZMAT, telles que les niveaux d'alarme, l'intensité et les gaz émis, font de ce système un instrument idéal pour des exercices NBC proches de la réalité. Outre l'utilisation par les sapeurs-pompiers, l'appareil d'entraînement peut également être parfaitement utilisé par les entreprises du secteur de la chimie/des eaux usées et de l'élimination des déchets, etc.

### Caractéristiques :

Simulation réaliste et sans danger de gaz ou de liquides dangereux dans des situations d'urgence.

Scénarios d'exercice individuels grâce à la reproduction des quatre gaz les plus courants au moyen d'un rayonnement électrique

Construction compacte des sources de gaz pour un positionnement individuel même dans les espaces les plus réduits

Adaptation de l'intensité en temps réel, ce qui permet de créer des situations d'entraînement dynamiques

Idéal pour une utilisation par les organisations de sauvetage ou les entreprises qui travaillent avec des substances dangereuses

### Données techniques :

Gaz : Oxygène (O<sub>2</sub>), sulfure d'hydrogène (H<sub>2</sub>S), monoxyde de carbone (CO), gaz inflammables (LIE)

Valeurs de réglage O<sub>2</sub> : 0 - 25,5 par incréments de 0,1 ppm

Valeurs de réglage H<sub>2</sub>S : 0 - 200 par incréments de 1 ppm

Valeurs de réglage CO : 0 - 500 par incréments de 1 ppm

Valeurs de réglage LIE : 0 - 100 par incréments de 1%.

Portée : 5 - 8 m

Durée de vie de la pile : 8 h

Dimensions (L x l x H) : 500 x 400 x 200 mm

Poids : 6.25 kg

### Inclus dans la livraison :

1 pc. Télécommande pour instructeur  
1 pc. Récepteur pour participant  
1 pc. Chargeur de batterie  
3 pcs. Emetteur de source de gaz  
1 pc. Sonde de mesure à distance  
1 pc. Mallette de transport

**Disponible en option :**

Bouteille de gaz sifflante  
Panneaux de danger  
Machine à fumée





## Liquide fumigène LION pour entraîneur à la ventilation en surpression (PPV)

SKU: 223.095A

Le liquide fumigène LION est à base d'eau et compatible avec toutes les machines à fumée standard. Le liquide génère une fumée dense et de haute qualité qui dure longtemps et qui, si elle est utilisée correctement, ne laisse pratiquement aucun résidu.

### Caractéristiques techniques :

Conditionnement : 1 l

Dimensions (L x l x H) : 100 x 70 x 200 mm

poids : 1.15 kg





## Coffret de transport pour entraîneur à la ventilation en surpression (PPV)

SKU: 223.095B

La mallette de transport adaptée à l'entraîneur de ventilation en pression positive offre de la place pour un module, ce qui permet de le transporter et de le stocker dans des conditions de protection optimales.

### Données techniques :

Dimensions (L x l x H) : 880 x 620 x 300 mm

Poids : 15 kg





## Nettoyant pour entraîneur de ventilation en surpression (PPV)

SKU: 223.095C

Le nettoyant pour entraîneur de ventilation en surpression (PPV) de LION est un nettoyant industriel spécialement conçu pour l'acrylique (plexiglas). Ainsi, l'appareil d'exercice peut être nettoyé de manière optimale sans que le matériau ne soit attaqué par des produits chimiques agressifs.

### Caractéristiques techniques :

Conditionnement : 500 ml

Poids : 0.5 kg





## Générateur de fumée SG4000 V2 de LION

SKU: 223.068

Le générateur de fumée professionnel SG4000 V2 de la maison LION Protects a été spécialement conçu pour être utilisé lors d'exercices par des organisations de sauvetage et se distingue par ses performances continues. L'appareil dispose de deux circuits de chauffage qui produisent une fumée extrêmement dense et durable pendant des heures, ce qui permet de créer une visibilité zéro. Cela permet de créer des exercices de protection respiratoire proches de la réalité et d'entraîner les participants à la gestion de la visibilité réduite dans un environnement sûr et contrôlé. Le générateur est composé de matériaux de haute qualité et d'une construction solide, spécialement conçue pour une utilisation en terrain difficile. Le générateur de fumée dispose en outre de fonctions interactives qui permettent de le connecter sans fil à d'autres systèmes d'entraînement de LION, comme le simulateur d'incendie ATTACK. Cela permet de créer des scénarios d'entraînement inédits qui se distinguent clairement des autres systèmes en termes d'individualité. Grâce à une mallette étanche (disponible en option), l'appareil d'entraînement peut également être utilisé dans un environnement humide. La commande s'effectue directement sur l'appareil ou au moyen d'une télécommande radio disponible en option, qui peut même commander deux générateurs en parallèle.

### Caractéristiques :

Appareil d'entraînement spécialement conçu pour une utilisation professionnelle avec module radio intégré

Fumée extrêmement dense et durable grâce à un système de chauffage spécial à deux circuits

Fonction Boost pour la représentation de scénarios d'exercice proches de la réalité avec restriction visuelle de la vue

Matériaux de haute qualité et construction robuste, conçus pour les terrains difficiles

Fonctions interactives pour une intégration individuelle dans d'autres systèmes d'entraînement de LION Protects

Utilisable même en cas d'utilisation d'eau d'extinction grâce à une mallette étanche (disponible en option)

### Données techniques :

Temps de chauffe : 5.5 min

Débit de fumée : 450 m<sup>3</sup>/min (Boost 650 m<sup>3</sup>/min)

Consommation de fluide max. : 65 ml/min (Boost)

Longueur du câble : 5 m

Dimensions (L x l x H) : 530 x 330 x 260 mm

Poids : 18.5 kg

### Inclus dans la livraison :

Générateur de fumée

liquide à fumer 5 l  
Mode d'emploi

**Disponible en option :**

Conduit de fumée flexible  
Télécommande radio  
Mallette protégée contre l'eau  
Fluide fumigène de rechange





## Mallette étanche pour générateur de fumée SG4000 V2 de LION

SKU: 223.068C

La valise étanche pour le générateur de fumée SG4000 de LION Protects dispose d'une possibilité de raccordement d'une télécommande en utilisation avec le simulateur d'incendie ATTACK. Le générateur de fumée peut ainsi être utilisé en parallèle avec le système ATTACK et est parfaitement protégé de l'eau lors d'exercices avec un tuyau d'attaque. La mallette permet en outre un rangement sûr lorsqu'elle n'est pas utilisée et facilite le transport.

### Caractéristiques :

Protection optimale contre l'eau pendant l'utilisation du générateur de fumée SG4000 de LION.

Compatible avec la radio pour commander le générateur à distance sans visibilité lorsque l'unité est fermée

### Caractéristiques techniques :

Dimensions (L x l x H) : 820 x 530 x 410 mm

Poids : 17 kg







## Canal de fumée flexible pour les générateurs de fumée LION

SKU: 223.068B

Le conduit de fumée flexible adapté aux générateurs de fumée de la maison LION Protects est utilisé pour diriger la fumée produite de manière ciblée vers l'endroit souhaité. Il permet par exemple de faire entrer de la fumée dans une pièce donnée sans que le générateur ne doive s'y trouver.

### Données techniques :

diamètre : 63 mm

Longueur : 5 m

Poids : 1 kg





## Télécommande radio pour générateur de fumée SG4000 de LION

SKU: 223.068A

La télécommande radio adaptée au générateur de fumée SG4000 permet de régler le générateur à distance. De plus, le dispositif d'entrée est en mesure de commander deux générateurs différents simultanément ou indépendamment l'un de l'autre.

### Données techniques :

Dimensions (L x l x H) : 110 x 50 x 25 mm

Poids : 70 g





## Entraîneur numérique de lutte contre l'incendie ATTACK de LION - Kit

SKU: 223.092

Le kit d'entraînement numérique à la lutte contre l'incendie ATTACK de LION Protects est un système d'entraînement innovant et unique qui combine des flammes numériques, des effets sonores et de la fumée. Il permet de réaliser des scénarios d'entraînement individuels proches de la réalité sans véritable incendie, ce qui permet d'utiliser l'appareil d'entraînement pour un entraînement à l'extinction sans danger. En raison d'un incendie simulé, l'entraîneur numérique peut être utilisé dans tous les locaux où les conditions locales ne permettent pas un exercice avec de vraies flammes. Le système est donc idéal non seulement pour les sapeurs-pompiers, mais aussi pour les formations à l'extinction dans le domaine non professionnel, comme par exemple les institutions publiques, les hôpitaux ou les entreprises, etc. Le cœur du simulateur d'incendie est un panneau numérique et étanche qui imite un incendie pouvant être combattu par laser ou par eau. Le système intelligent permet de s'entraîner à l'aide de lances numériques et d'extincteurs et résiste également à une attaque directe avec une lance à jet creux ou un extincteur d'exercice. Les capteurs de chaleur intégrés du panneau détectent automatiquement l'utilisation de l'eau et assurent une réaction appropriée des flammes. L'appareil d'exercice peut être complété sans fil par d'autres moniteurs ou composants, ce qui permet également de simuler un incendie qui se propage. Il est ainsi possible de créer des foyers d'incendie plus importants ainsi que des scénarios dans lesquels les flammes se propagent à des pièces adjacentes ou à l'étage supérieur. En outre, le module dispose d'effets audio et, utilisé avec le générateur de fumée SG 4000 de LION protects, il permet de créer une fumée dynamique en fonction du scénario d'intervention, ce qui rend les exercices encore plus réalistes. L'ensemble du système d'entraînement est contrôlé à l'aide d'une télécommande, ce qui permet à l'instructeur d'adapter individuellement le niveau de difficulté, le volume sonore et le clignotement du feu. Le simulateur d'incendie numérique ATTACK est prêt à l'emploi en moins de cinq minutes et peut être remis en place tout aussi rapidement.

### Caractéristiques :

Système d'entraînement innovant et unique en son genre pour des exercices proches de la réalité sans utilisation de vraies flammes.

Panneau numérique pour simuler un incendie pouvant être combattu au moyen d'une lance laser ou d'une lance à jet creux

Le capteur de chaleur intégré détecte automatiquement l'utilisation de l'eau et réagit en conséquence.

Extensible sans fil au moyen de panneaux supplémentaires pour encore plus d'individualité grâce au feu qui se propage

Multifonctionnel grâce à la création de flammes variables, de niveaux de difficulté et d'effets audio

Création dynamique de différents scénarios pouvant être contrôlés à l'aide de la télécommande

Entraînement à l'extinction proche de la réalité sans feu réel grâce aux flammes numériques et à la fumée générée artificiellement

**Données techniques :**

Classes de feu : A / B / C  
Niveaux de difficulté : 10

**Inclus dans la livraison :**

Panneau  
Chargeur de batterie  
Mallette de transport  
Réservoir d'eau à ballast  
Sac de transport pour réservoir d'eau à soufflet  
Télécommande V2  
Générateur de fumée (mallette étanche incluse)  
liquide à fumer 20 l

**Disponible en option :**

Lance numérique (laser)  
Extincteur numérique  
Support mural à serrage rapide  
Lance de projection (eau)  
Tuyau d'incendie  
Extincteur d'entraînement  
Liquide de fumée





## Kit de formation sur les panneaux de danger de LION

SKU: 223.090B

Le kit complet de formation sur les panneaux de danger de LION Protects comprend des panneaux d'identification des numéros ONU, des panneaux de danger, des panneaux d'avertissement NFPA et des étiquettes SGH qui s'intègrent parfaitement dans les scénarios de formation NBC les plus divers. Les panneaux sont magnétiques et peuvent être fixés de manière optimale sur des fûts d'huile, des réservoirs en acier ou sur des tableaux muraux lors de cours théoriques. Le kit est livré dans une mallette pratique qui facilite le transport et le stockage.

### Caractéristiques techniques :

Dimensions (L x l x H) : 500 x 420 x 120 mm

Poids : 13 kg

### Inclus dans la livraison :

Numéros UN

Jeu d'étiquettes NFPA

Étiquettes de danger

Étiquettes SGH





## Kit générateur de fumée SG1000 de LION

SKU: 223.069

Le générateur de fumée compact SG1000 de la maison LION Protects a été spécialement conçu pour être utilisé lors d'exercices de pompiers et se distingue par ses performances continues. La possibilité de faire fonctionner l'appareil sur batterie ou sur secteur le rend flexible, ce qui le rend idéal pour les endroits où l'alimentation électrique par câble est difficile, voire impossible. Pour que le générateur de fumée soit immédiatement utilisable, il dispose d'un système de chauffage spécial qui amène le liquide de fumée à la température de service en quelques secondes. En créant un mur de fumée dense, il est possible d'obtenir une visibilité nulle, ce qui rend l'appareil idéal pour des exercices de protection respiratoire proches de la réalité. Les participants peuvent ainsi s'entraîner à agir correctement en cas de visibilité réduite dans un environnement sûr et contrôlé. Le générateur est composé de matériaux de haute qualité et d'une construction stable, spécialement conçue pour une utilisation dans un environnement difficile. La commande s'effectue directement sur l'appareil ou au moyen d'une télécommande radio disponible en option.

### Caractéristiques :

Générateur de fumée flexible pouvant être alimenté par une batterie ou un câble.  
Peu de temps d'attente grâce à un temps de chauffe extrêmement court grâce à un système de chauffage spécial  
Appareil compact pour la représentation de scénarios d'exercice proches de la réalité avec restriction visuelle de la vue  
Matériaux de haute qualité et construction robuste, conçus pour les environnements difficiles  
Fonctions interactives telles que la possibilité d'intégration dans d'autres systèmes de formation LION.

### Caractéristiques techniques :

Fonctionnement : batterie / courant de secteur  
Temps de chauffe : 3 sec.  
production de fumée : 150 m<sup>3</sup>/min  
Consommation de fluide max. : 12 ml/min  
Dimensions (L x l x H) : 340 x 240 x 140 mm  
Poids : 11 kg

### Inclus dans la livraison :

Générateur de fumée  
Batterie  
Bloc d'alimentation pour générateur de fumée  
liquide à fumer 1 l  
Télécommande radio  
Mallette de transport

**Disponible en option :**

Conduit de fumée flexible  
Liquide fumigène de recharge  
Batterie supplémentaire





## Générateur de fumée sur batterie SG1000 de LION

SKU: 223.069A

Le générateur de fumée compact SG1000 de la maison LION Protects a été spécialement conçu pour être utilisé lors d'exercices de pompiers et se distingue par ses performances continues. L'alimentation électrique par batterie rend l'appareil portable, ce qui le rend parfaitement adapté aux endroits où l'alimentation électrique par câble est difficile, voire impossible. Grâce à son fonctionnement sans fil, le générateur compact peut être porté sans problème pour enfumer des pièces. Afin que le générateur de fumée puisse être utilisé immédiatement, il dispose d'un système de chauffage spécial qui amène le liquide de fumée à la température de service en quelques secondes. La création d'un mur de fumée dense permet d'obtenir une visibilité nulle, ce qui rend l'appareil idéal pour des exercices de protection respiratoire proches de la réalité. Les participants peuvent ainsi s'entraîner à agir correctement en cas de visibilité réduite dans un environnement sûr et contrôlé. Le générateur est composé de matériaux de haute qualité et d'une construction stable, spécialement conçue pour une utilisation dans un environnement difficile. La commande s'effectue directement sur l'appareil ou au moyen d'une télécommande radio disponible en option.

### Caractéristiques :

Générateur de fumée portable sur batterie qui peut être porté sans problème pour enfumer des pièces.

Temps d'attente réduit grâce à un système de chauffage spécial.

Appareil compact pour la représentation de scénarios d'exercice proches de la réalité avec restriction visuelle de la vue

Matériaux de haute qualité et construction robuste, conçus pour les environnements difficiles

Fonctions interactives telles que la possibilité d'intégration dans d'autres systèmes de formation LION.

### Caractéristiques techniques :

Fonctionnement : Batterie

Autonomie : 30 min

Temps de chauffe : 3 sec.

production de fumée : 150 m<sup>3</sup>/min

Consommation de fluide max. : 12 ml/min

Dimensions (L x l x H) : 340 x 240 x 140 mm

Poids : 11 kg

### Inclus dans la livraison :

Générateur de fumée

Batterie

liquide à fumer 1 l

Chargeur



**Disponible en option :**

Conduit de fumée flexible

Liquide fumigène de recharge

Batterie supplémentaire

Télécommande radio

Mallette de transport

Bloc d'alimentation pour générateur de fumée





## Télécommande radio pour générateur de fumée SG1000 de LION

SKU: 223.069B

La télécommande radio adaptée au générateur de fumée SG1000 permet de régler le générateur à distance. De plus, le dispositif d'entrée est en mesure de commander deux générateurs différents simultanément ou indépendamment l'un de l'autre.

### Données techniques :

Dimensions (L x l x H) : 110 x 50 x 25 mm

Poids : 70 g

Pour ajouter la télécommande, l'appareil doit être envoyé pour l'installation du module radio.





## Entraîneur numérique de lutte contre l'incendie ATTACK de LION

SKU: 223.092A

Le simulateur d'incendie numérique ATTACK de LION Protects est un système d'entraînement innovant et unique qui combine des flammes numériques, des effets sonores et de la fumée (disponible en option).

Il permet de réaliser des scénarios d'entraînement individuels proches de la réalité sans véritable incendie, ce qui permet d'utiliser l'appareil d'entraînement pour un entraînement à l'extinction sans danger. Grâce à la simulation d'un incendie, l'entraîneur numérique peut être utilisé dans tous les locaux où les conditions locales ne permettent pas un exercice avec de vraies flammes. Le système est donc idéal non seulement pour les sapeurs-pompiers, mais aussi pour les formations à l'extinction dans le domaine non professionnel, comme par exemple les institutions publiques, les hôpitaux ou les entreprises, etc. Le cœur du simulateur d'incendie est un panneau numérique et étanche qui imite un incendie pouvant être combattu par laser ou par eau. Le système intelligent permet de s'entraîner à l'aide de lances numériques et d'extincteurs et résiste également à une attaque directe avec une lance à jet creux ou un extincteur d'exercice. Les capteurs de chaleur intégrés du panneau détectent automatiquement l'utilisation de l'eau et assurent une réaction appropriée des flammes. L'appareil d'exercice peut être complété sans fil par d'autres moniteurs ou composants, ce qui permet également de simuler un incendie qui se propage. Il est ainsi possible de créer des foyers d'incendie plus importants ainsi que des scénarios dans lesquels les flammes se propagent à des pièces adjacentes ou à l'étage supérieur. En outre, le module dispose d'effets audio et, utilisé avec un générateur de fumée de LION protects (disponible en option), il permet de créer une fumée dynamique en fonction du scénario d'intervention, ce qui rend les exercices encore plus réalistes. L'ensemble du système d'entraînement est contrôlé à l'aide d'une télécommande, ce qui permet à l'instructeur d'adapter individuellement le niveau de difficulté, le volume sonore et le clignotement du feu. Le simulateur d'incendie numérique ATTACK est prêt à l'emploi en moins de cinq minutes et peut être remis en place tout aussi rapidement.

### Caractéristiques :

Système d'entraînement innovant et unique en son genre pour des exercices proches de la réalité sans utilisation de vraies flammes.

Panneau numérique pour simuler un incendie pouvant être combattu au moyen d'une lance laser ou d'une lance à jet creux

Le capteur de chaleur intégré détecte automatiquement l'utilisation de l'eau et réagit en conséquence.

Extensible sans fil au moyen de panneaux supplémentaires pour encore plus d'individualité grâce au feu qui se propage

Multifonctionnel grâce à la création de flammes variables, de niveaux de difficulté et d'effets audio

Création dynamique de différents scénarios pouvant être contrôlés à l'aide de la télécommande.

**Données techniques :**

Classes de feu : A / B / C

Niveaux de difficulté : 10

Dimensions (L x H x P) : 700 x 550 x 150 mm

Poids : 16 kg

**Inclus dans la livraison :**

Panneau

Télécommande

Chargeur

**Disponible en option :**

Lance numérique (laser)

Extincteur numérique

Réservoir d'eau à ballast

Support mural à serrage rapide

Générateur de fumée (mallette étanche incluse)

Télécommande V2

Mallette de transport

Lance de projection (eau)

Tuyau FW

Extincteur d'entraînement





## Mallette de transport pour ATTACK de LION

SKU: 223.092E

La mallette de transport adaptée au panneau de foyer d'incendie du simulateur d'incendie ATTACK de LION Protects protège efficacement le moniteur pendant le transport ou le stockage. Le système de transport dispose en outre de roulettes, ce qui facilite son déplacement.

### Données techniques :

Dimensions (L x l x H) : 800 x 750 x 260 mm

Poids : 13 kg





## Sac de transport pour réservoir de lest d'eau de LION

SKU: 223.092G

Le sac de transport adapté au réservoir d'eau à ballast de LION Protects protège efficacement l'accessoire pendant le transport ou le stockage.

### Données techniques :

Dimensions (L x l x H) : 750 x 600 x 110 mm

Poids : 0.8 kg





## Télécommande radio V2 pour ATTACK de LION

SKU: 223.092H

La télécommande robuste et étanche du simulateur d'incendie numérique ATTACK de LION Protects fonctionne par WLAN, ce qui permet de démarrer la simulation sans être en contact visuel avec le tableau de bord. L'appareil de saisie dispose de diverses possibilités de réglage telles que l'intensité des flammes, le niveau de difficulté et le volume. En outre, il est possible de régler parallèlement le développement de la fumée si un générateur de fumée SG4000 (disponible en option) est utilisé avec le système ATTACK.

### Caractéristiques :

Télécommande robuste et étanche pour contrôler le simulateur d'incendie ATTACK™.

Permet de commander l'appareil d'exercice sans visibilité grâce à la connexion WLAN

Multifonctionnelle, permet de commander en parallèle un générateur de fumée SG4000 (disponible en option)

### Caractéristiques techniques :

Dimensions (L x l x H) : 260 x 110 x 40 mm

Poids : 0.5 kg



## Lance numérique V2 pour ATTACK de LION

SKU: 223.092B



La lance laser numérique a été spécialement conçue pour être utilisée avec le système de lutte contre les incendies ATTACK de LION Protects et permet de s'entraîner à l'extinction des incendies dans des conditions réalistes, sans utiliser de feu ni d'eau. Les rayons laser agissent directement sur les flammes numériques du panneau d'incendie, ce qui leur permet de réagir de manière réaliste et de s'éteindre complètement si la technique adéquate est appliquée. Le feu simulé n'est donc combattu avec succès que si les flammes sont par exemple refroidies pendant un certain temps.

### Caractéristiques :

Lance creuse spécialement conçue pour les formations à l'extinction sans utilisation de feu ou d'eau.

Outil basé sur le laser permettant de combattre des flammes générées numériquement sur un panneau.

### Caractéristiques techniques :

Dimensions (L x l x H) : 300 x 270 x 110 mm

Poids : 2 kg

### Inclus dans la livraison :

Mallette de transport







## Réservoir à eau pour ATTACK de LION

SKU: 223.092C

Le réservoir de lest d'eau est utilisé pour lester l'entraîneur de lutte contre l'incendie ATTACK de LION Protects, qui peut être fixé en un rien de temps grâce à un dispositif de serrage rapide. Le panneau peut ainsi être placé individuellement et résister sans problème à un entraînement au moyen d'un tuyau d'attaque.

### Données techniques :

Dimensions (L x l x H) : 700 x 550 x 100mm

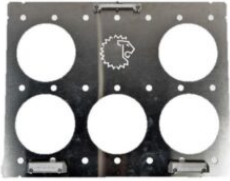
Poids de la charge : 180 kg

Poids à vide : 16 kg

### Disponible en option :

Sac de transport





## Support mural à serrage rapide pour ATTACK de LION

SKU: 223.092D

Le support mural à fixation rapide adapté au simulateur d'incendie ATTACK de LION Protects est utilisé pour fixer le panneau à un mur.

### Données techniques :

Dimensions (L x H) : 710 x 560 mm

Poids : 2.5 kg





## Overall pour mannequins de sauvetage SmartDummy LION

SKU: 212.031Z

La combinaison de protection adaptée aux mannequins de sauvetage de la maison LION Protects protège efficacement les mannequins de l'abrasion et contribue ainsi à prolonger leur durée de vie.

### Données techniques :

Longueur : 180 cm

Poids : 2 kg





## Formateur numérique de lutte contre l'incendie BullsEye de LION

SKU: 223.094

Le système de formation breveté et innovant BullsEye de LION Protects permet des simulations individuelles et sans danger de scénarios d'exercice proches de la réalité, sans véritable feu ni fumée. L'appareil de formation est donc idéal pour une utilisation dans des locaux où les conditions locales ne permettent pas un entraînement avec de vraies flammes. Grâce à l'utilisation d'une technologie interactive, la classe d'incendie ainsi que le niveau de difficulté peuvent être adaptés de manière dynamique et en fonction du scénario. Le système d'entraînement numérique BullsEye produit des flammes sur un écran ainsi que le bruit de fond correspondant, qui montrent un comportement typique en cas d'incendie et réagissent en fonction de l'action du participant. Les flammes numériques sont combattues à l'aide d'un extincteur manuel à laser, où des capteurs avancés contrôlent si la distance par rapport à la source de l'incendie est correcte, si l'extincteur est tenu dans la bonne direction et si la buse est orientée correctement. Le système constitue ainsi une possibilité idéale de formation à l'extinction dans des domaines non professionnels tels que les institutions publiques, les centres commerciaux, les écoles, les hôpitaux et autres établissements similaires. Le système permet d'enregistrer et d'évaluer les participants individuels et de créer des scénarios d'exercice spécifiques à l'aide d'appareils compatibles iOS, ce qui permet aux participants de s'entraîner exactement aux mêmes procédures. L'utilisation de BullsEye ne laisse aucun résidu et n'entraîne aucun coût supplémentaire, comme par exemple le remplissage d'extincteurs. De plus, l'unité d'entraînement de LION Protects peut être couplée à des générateurs de fumée ou à d'autres composants afin de rendre les scénarios d'entraînement encore plus réalistes.

### Caractéristiques :

- Système d'entraînement breveté et innovant pour des exercices proches de la réalité, sans vraies flammes ni fumée.
- Panneau numérique pour simuler différentes classes d'incendie avec le bruit de fond correspondant
- Possibilité de s'entraîner à l'utilisation d'extincteurs sans résidus grâce à la technologie laser
- Multifonctionnel grâce à des capteurs avancés pour la saisie et l'évaluation de différents paramètres
- Création individuelle de scénarios d'intervention les plus divers grâce à un logiciel basé sur iOS
- Extension du système ou adaptation du scénario possible à tout moment grâce à l'intégration de générateurs de fumée
- Interactif grâce à la création de flammes variables, de niveaux de difficulté et d'effets audio proches de la réalité
- Création dynamique de différents scénarios pouvant être contrôlés à l'aide de la télécommande

Idéal pour les formations à l'utilisation des extincteurs dans des domaines non professionnels tels que les écoles, les hôpitaux, etc.

**Données techniques :**

Couleur : rouge  
Classes de feu : A / B / C  
Dimensions (L x H x P) : 750 x 660 x 120 mm  
Poids : 15 kg

**Inclus dans la livraison :**

Version sèche du panneau (pas pour l'utilisation avec de l'eau)  
Télécommande  
Chargeur de batterie

**Disponible en option :**

Effaceur numérique  
Mallette de transport  
Logiciel pour appareils compatibles iOS  
Générateur de fumée  
Liquide de fumée  
Système d'entraînement à l'alerte d'urgence R.A.C.E. Station





## Mallette de transport pour BullsEye de LION

SKU: 223.094A

La valise de transport adaptée au panneau de foyer d'incendie BullsEye de LION  
Protects protège efficacement le moniteur pendant le transport ou le stockage. Le système de transport dispose en outre de roulettes, ce qui facilite son déplacement.

### Données techniques :

Dimensions (L x l x H) : 800 x 750 x 260 mm

Poids : 13 kg





## Extincteur manuel numérique d'entraînement LION - Mousse 6 kg

SKU: 223.094B

L'extincteur manuel à mousse numérique de LION Protects, adapté aux simulateurs d'incendie BullsEye et ATTACK, est utilisé pour lutter contre les incendies simulés A (solides) et B (liquides). Grâce à la technologie laser, il est possible de s'entraîner à l'utilisation d'extincteurs proches de la réalité, en toute sécurité et sans laisser de traces, dans des locaux où les conditions locales ne permettent pas d'utiliser de vraies flammes. Les capteurs avancés du BullsEye et de l'ATTACK de LION Protects détectent la distance et la direction de la buse laser, ce qui permet au feu généré numériquement de réagir en conséquence. L'extincteur dispose également d'effets sonores intégrés qui simulent le bruit d'un extincteur manuel. La formation numérique à la lutte contre l'incendie constitue donc un système idéal pour apprendre à utiliser les extincteurs portatifs dans des domaines non professionnels tels que les institutions publiques, les centres commerciaux, les écoles, les hôpitaux et autres établissements similaires.

### Caractéristiques :

Extincteur numérique pour lutter contre des incendies simulés A (matières solides) et B (matières liquides).

Possibilité de s'entraîner à l'utilisation d'extincteurs sans résidus grâce à la technologie laser

Simulation du bruit d'un extincteur manuel grâce à des effets sonores intégrés

Idéal pour les formations à l'utilisation d'extincteurs dans des domaines non professionnels tels que les écoles, les hôpitaux, etc.

### Caractéristiques techniques :

Couleur : rouge

Classes de feu : A / B

Type d'alimentation : Batterie

diamètre : 180 mm

hauteur : 470 mm

poids : 8.2 kg

### Inclus dans la livraison :

Extincteur numérique

Chargeur

### Disponible en option :

Mallette de transport pour deux extincteurs

# FOPPA

SAFETY FIRST.







## Extincteur manuel numérique d'entraînement LION - poudre 6 kg

SKU: 223.094C

L'extincteur manuel numérique à poudre de LION Protects, adapté aux simulateurs d'incendie BullsEye et ATTACK, est utilisé pour lutter contre les incendies simulés A (solides), B (liquides) et C (gaz). Grâce à la technologie laser, il est possible de s'entraîner à l'utilisation d'extincteurs proches de la réalité, en toute sécurité et sans laisser de traces, dans des locaux où les conditions locales ne permettent pas d'utiliser de vraies flammes. Les capteurs avancés du BullsEye et de l'ATTACK de LION Protects détectent la distance et la direction de la buse laser, ce qui permet au feu généré numériquement de réagir en conséquence. L'extincteur dispose également d'effets sonores intégrés qui simulent le bruit d'un extincteur manuel. La formation numérique à la lutte contre l'incendie constitue donc un système idéal pour apprendre à utiliser les extincteurs portatifs dans des domaines non professionnels tels que les institutions publiques, les centres commerciaux, les écoles, les hôpitaux et autres établissements similaires.

### Caractéristiques :

Extincteur numérique pour lutter contre les incendies simulés A (solides), B (liquides) et C (gaz).

Possibilité de s'entraîner à l'utilisation d'extincteurs sans résidus grâce à la technologie laser

Simulation du bruit d'un extincteur portatif grâce à des effets sonores intégrés

Idéal pour les formations à l'utilisation d'extincteurs dans des domaines non professionnels tels que les écoles, les hôpitaux, etc.

### Caractéristiques techniques :

Couleur : rouge

Classes de feu : A / B / C

Type d'alimentation : Batterie

diamètre : 180 mm

hauteur : 470 mm

poids : 8.2 kg

### Inclus dans la livraison :

Extincteur numérique

Chargeur

### Disponible en option :

Mallette de transport pour deux extincteurs

# FOPPA

SAFETY FIRST.





## Extincteur manuel numérique d'entraînement LION - Co2 5 kg

SKU: 223.094D

L'extincteur manuel numérique Co2 de LION Protects, adapté aux simulateurs d'incendie BullsEye et ATTACK, est utilisé pour lutter contre des incendies B simulés (substances liquides). Grâce à la technologie laser, il est possible de s'entraîner à l'utilisation d'extincteurs proches de la réalité, en toute sécurité et sans laisser de traces, dans des locaux où les conditions locales ne permettent pas l'utilisation de vraies flammes. Les capteurs avancés du BullsEye et de l'ATTACK de LION Protects détectent la distance et la direction de la buse laser, ce qui permet au feu généré numériquement de réagir en conséquence. L'extincteur dispose également d'effets sonores intégrés qui simulent le bruit d'un extincteur manuel. La formation numérique à la lutte contre l'incendie constitue donc un système idéal pour apprendre à utiliser les extincteurs portatifs dans des domaines non professionnels tels que les institutions publiques, les centres commerciaux, les écoles, les hôpitaux et autres établissements similaires.

### Caractéristiques :

Extincteur numérique pour lutter contre les incendies simulés de classe B (substances liquides).

Possibilité de s'entraîner à l'utilisation d'extincteurs sans résidus grâce à la technologie laser

Simulation du bruit d'un extincteur manuel grâce à des effets sonores intégrés

Idéal pour les formations à l'utilisation d'extincteurs dans des domaines non professionnels tels que les écoles, les hôpitaux, etc.

### Caractéristiques techniques :

Couleur : rouge

Classes de feu : B

Type d'alimentation : Batterie

diamètre : 180 mm

hauteur : 470 mm

poids : 8.2 kg

### Inclus dans la livraison :

Extincteur numérique

Chargeur

### Disponible en option :

Mallette de transport pour deux extincteurs

# FOPPA

SAFETY FIRST.





## Mallette de transport pour 2 extincteurs portatifs numériques d'entraînement de LION

SKU: 223.094E

La mallette de transport de LION Protects peut contenir deux extincteurs numériques et les protège de manière fiable pendant le transport ou le stockage.

### Caractéristiques techniques :

Dimensions (L x l x H) : 680 x 520 x 270 mm

Poids : 10 kg





## Extincteur MAGNUM de LION

SKU: 120.315

Le simulateur d'incendie MAGNUM de haute qualité de la maison LION Protects a été spécialement conçu pour les formations professionnelles en matière d'extinction et de protection contre les incendies et permet, grâce à différents modules, des simulations d'incendie réalistes. Grâce aux batteries intégrées, le fonctionnement peut être assuré même sans raccordement au réseau électrique, ce qui permet de réaliser sans problème des formations et des entraînements en terrain ouvert. L'appareil d'entraînement extrêmement robuste et fabriqué avec des matériaux durables est basé sur une technologie à deux brûleurs avec bain d'eau, ce qui permet de passer d'un type de feu à un autre. L'appareil est ainsi en mesure de varier entre des feux de surface ou des flammes d'une hauteur allant jusqu'à 3 mètres, qui dégagent une chaleur réaliste. Le système d'allumage automatique intégré assure un retour constant de la flamme, ce qui fait de l'extinction du feu un défi proche de la réalité. Grâce à la commande intelligente par capteurs, l'allumage automatique et le brûleur ne sont interrompus que lorsque le feu est complètement éteint et que l'effet de refroidissement correspondant est obtenu. Le pupitre de commande externe permet de raccorder deux bouteilles de propane, ce qui permet de poursuivre la formation sans interruption si une bouteille est vide. L'extincteur MAGNUM est un excellent outil d'entraînement qui permet aux sapeurs-pompiers, aux services techniques et aux participants aux formations de prévention des incendies de se familiariser avec les conditions réelles d'intervention, mais dans un environnement contrôlé.

### Caractéristiques :

Entraîneur d'extinction de haute qualité pour des scénarios d'entraînement au moyen d'une lance ou d'un extincteur manuel.

Haute compatibilité avec tous les agents extincteurs courants sur le marché

Construction extrêmement robuste pour une longue durée de vie et des séances d'entraînement exigeantes

Roues intégrées et poignée extensible pour faciliter le transport de l'appareil

Flamme variable grâce à la technologie intégrée à deux brûleurs avec bain d'eau

Chaleur réaliste grâce aux flammes générées par le gaz propane d'une hauteur pouvant atteindre 3 m

Commande intelligente à l'aide de capteurs capables de reconnaître une extinction complète

Adaptation de différents modules pour simuler de nombreux incendies proches de la réalité

### Données techniques :

Matériau : acier inoxydable

Bac à feu : Bain-marie

Utilisation : télécommande (filaire 7.5 m)

Arrêt d'urgence : bouton-poussoir

Puissance : 500kW

Gaz : propane  
Consommation : env. 40 kg/h.  
Longueur du tuyau de gaz : 7 m  
Dimensions (L x l x H) : 1250 x 800 x 420 mm  
Poids : 92 kg

**Disponible en option :**

Rehausses de modules  
Extincteur de formation  
Lance de projection  
Tuyaux  
Couverture d'extinction





## Adaptateur de module pour entraîneur d'extinction MAGNUM de LION

SKU: 120.315A

L'adaptateur en acier inoxydable pour l'extincteur MAGNUM de LION Protects est utilisé pour accueillir les différents modules, ce qui permet de créer de nombreux scénarios d'exercice.

### Données techniques :

Matériau : acier inoxydable

Dimensions (L x l x H) : 400 x 400 x 280 mm

pois : 7.5 kg







## Module poubelle pour les extincteurs MAGNUM et M-FIRE de LION

SKU: 120.315B

Fabriqué en acier inoxydable, ce module adapté aux simulateurs d'incendie MAGNUM et M-Fire de LION Protects est utilisé pour simuler un incendie réaliste.

### Données techniques :

Matériau : acier inoxydable

Dimensions (L x l x H) : 390 x 390 x 530 mm

poïds : 9.5 kg





## Module moteur électrique pour les entraîneurs d'extincteurs MAGNUM et M-FIRE de LION

SKU: 120.315C

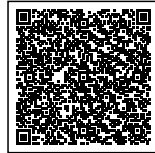
Fabriqué en acier inoxydable et adapté aux extincteurs MAGNUM et M-Fire de LION Protects, il est utilisé pour simuler un incendie réaliste.

### Données techniques :

Matériau : acier inoxydable

Dimensions (L x l x H) : 300 x 300 x 270 mm

Poids : 5 kg





## Module armoire électrique pour extincteurs MAGNUM et M-FIRE de LION

SKU: 120.315D

Fabriqué en acier inoxydable et adapté aux extincteurs MAGNUM et M-Fire de LION Protects, il est utilisé pour simuler un incendie réaliste.

### Données techniques :

Matériau : acier inoxydable

Dimensions (L x l x H) : 400 x 260 x 600 mm

Poids : 23 kg





## Module écran plat pour les entraîneurs d'extinction MAGNUM et M-FIRE de LION

SKU: 120.315E

Fabriqué en acier inoxydable et adapté aux extincteurs MAGNUM et M-Fire de LION Protects, il est utilisé pour simuler un incendie réaliste.

### Données techniques :

Matériau : acier inoxydable

Dimensions (L x l x H) : 500 x 160 x 500 mm

pois : 9.5 kg





## Châssis de base pour extincteur M-FIRE

SKU: 120.316C

Le support en acier inoxydable adapté aux extincteurs M-FIRE de LION Protects est utilisé pour surélever l'appareil.

### Données techniques :

Matériau : acier inoxydable

Dimensions (L x l x H) : 800 x 600 x 400 mm

Poids : 4 kg





## Module plaque de cuisson avec poêle pour extincteur M-FIRE de LION

SKU: 120.316A

Ce module en acier inoxydable, adapté au simulateur d'incendie M-Fire de LION Protects, est utilisé pour simuler un incendie réaliste.

### Données techniques :

Matériau : acier inoxydable

Dimensions (L x l x H) : 600 x 5200 x 320 mm

Poids : 12.5 kg





## Module explosion de graisse pour extincteur M-FIRE de LION

SKU: 120.316B

Le module adapté aux extincteurs M-FIRE de LION Protects simule le processus d'ajout d'eau dans l'huile en feu. Grâce au déclenchement électronique, la réaction peut être montrée aux participants à la formation à une distance sûre.

### Données techniques :

Matériau : acier inoxydable

Dimensions (L x l x H) : 860 x 610 x 530 mm

Poids : 20 kg





## Extincteur FIRE-TRAINER de LION

SKU: 120.317

Le simulateur d'extinction FIRE-TRAINER est le modèle de base de la maison LION Protects et a été spécialement conçu pour la formation à la protection incendie. L'appareil de formation dispose d'une technologie de brûleur à base d'eau, ce qui rend le système idéal pour les formations à l'extinction de petits incendies. L'utilisation supplémentaire d'une grille (en option) permet en outre de réaliser des scénarios d'incendie avec des matières solides telles que le bois ou le papier, ce qui permet de présenter des scénarios d'exercice encore plus individuels et réalistes. Les participants à la formation sont ainsi confrontés à des conditions d'intervention réelles, mais dans un environnement contrôlé. Le FIRE-Trainer est l'appareil d'entraînement pour les formations à la protection incendie dans le domaine non professionnel, comme les entreprises techniques, les établissements publics et les grandes institutions.

### Caractéristiques :

Entraîneur d'extinction de haute qualité pour des scénarios d'entraînement au moyen d'extincteurs portatifs.  
Haute compatibilité avec tous les agents extincteurs courants sur le marché  
Construction extrêmement robuste pour une longue durée de vie et des séances d'entraînement exigeantes  
Idéal pour initier les stagiaires à la lutte contre les petits incendies

### Caractéristiques techniques :

Matériau : acier inoxydable  
Bac à feu : Bain-marie  
Commande : télécommande (filaire)  
Gaz : propane  
Consommation : env. 12 kg/h.  
Dimensions (L x l x H) : 1160 x 800 x 200 mm  
Poids : 22.5 kg

### Disponible en option :

Grille  
Extincteur de formation







## Grille pour extincteur FIRE-TRAINER de LION

SKU: 120.317A

La grille de couverture adaptée au FIRE-TRAINER de LION Protects est fabriquée en acier inoxydable et offre la possibilité de placer différents matériaux comme le bois, ce qui permet de créer des situations d'incendie réalistes.

### Données techniques :

Matériau : acier inoxydable

Dimensions (L x l) : 850 x 750 mm

Poids : 7 kg





## Unité de démonstration DESKTOP FLASHOVER UNIT de LION

SKU: 223.096

L'unité de démonstration DESKTOP FLASHOVER UNIT de la maison LION Protects est un appareil de formation spécialement conçu pour montrer de manière impressionnante l'énergie libérée lors d'un backdraft ou d'un flashover. Grâce à l'alimentation en gaz réglable et au système de ventilation interne, il est possible de créer diverses conditions air-gaz dans, sous ou au-dessus de la limite d'explosivité. L'unité de démonstration permet ainsi de représenter les différentes étapes de la combustion combustible-gaz sous une forme réduite et simplifiée. Le mélange de gaz de combustion hautement explosif est allumé au moyen de différentes sources d'allumage, ce qui permet aux participants d'expérimenter l'énergie libérée à une distance sûre. L'allumage du mélange dans une unité contrôlée permet la démonstration de backdrafts et de flashovers dans le respect d'une sécurité maximale pour tous les participants. L'appareil de formation est donc idéal pour la préparation théorique à un danger potentiel d'explosion de gaz de fumée et permet aux sapeurs-pompiers de se familiariser en toute sécurité avec un événement potentiel. L'unité DESKTOP FLASHOVER UNIT est fabriquée à partir de matériaux de haute qualité qui peuvent être facilement nettoyés après la démonstration.

### Caractéristiques :

Unité de démonstration spécialement conçue pour représenter l'énergie libérée lors d'une explosion de gaz.

Arrivée réglable de gaz et d'air frais pour la production de mélanges de gaz de combustion hautement explosifs.

Démonstration visuelle d'une explosion backdraft ou flashover dans des locaux remplis de fumée.

Sécurité maximale pour tous les participants grâce à la démonstration contrôlée dans une unité compacte

Appareil de formation idéal pour la préparation à un danger potentiel d'incendie explosif

Nettoyage facile après les démonstrations grâce à des matériaux de haute qualité

### Caractéristiques techniques :

Matériau : acier inoxydable

Utilisation : télécommande (filaire)

Gaz : propane

Pression du gaz : 30 mbar

Modes d'allumage : ouvert, intermittent, source d'allumage cachée

Dimensions (L x l x H) : 790 x 510 x 720 mm

Poids : 47 kg

### Inclus dans la livraison :

DESKTOP FLASHOVER UNIT

module d'allumage dissimulé  
Télécommande  
Kit de raccordement au gaz  
Câble d'alimentation avec adaptateur  
Mode d'emploi  
Liquide de fumée 1 l





## Système de formation à l'alerte d'urgence R.A.C.E. Station de LION

SKU: 223.097

Le kit de formation R.A.C.E. Station de LION Protects a été spécialement conçu pour simuler des scénarios d'urgence et constitue le complément idéal du simulateur d'incendie numérique BullsEye. Le kit de formation comprend une unité de détection d'incendie, un support d'extincteur, une lampe stroboscopique, un détecteur de fumée, un avertisseur et un téléphone d'urgence interactif, ce qui permet aux participants de simuler un événement complet. La combinaison du BullsEye permet un entraînement complet aux situations d'urgence, qui commence par une alarme et se termine par une première intervention avec un extincteur. Le transmetteur d'alarme ainsi que la lampe stroboscopique doivent mettre les participants dans un état de stress afin de créer des conditions aussi proches que possible de la réalité. Grâce à la formation numérique, qui convient parfaitement aux intuitions publiques, aux centres commerciaux, aux écoles et aux entreprises, les collaborateurs sont formés en toute sécurité aux scénarios d'urgence. Le personnel peut ainsi se préparer au mieux à réagir correctement en cas d'incident.

### Caractéristiques :

Unité d'entraînement spéciale pour simuler le déroulement complet d'un scénario d'urgence.

Exercices intensifs grâce à un état de stress artificiel provoqué par des sirènes et des flashes.

Excellente combinaison avec le simulateur d'incendie BullsEye et le générateur de fumée

Idéal pour la formation du personnel dans des domaines non professionnels tels que les institutions publiques

### Caractéristiques techniques :

Utilisation : Tablette

Type d'alimentation : batterie

Autonomie de la batterie : jusqu'à 8 h

Dimensions (L x l x H) : 1124 x 635 x 419 mm

Poids : 47.4 kg

### Inclus dans la livraison :

Téléphone d'urgence

Unité d'alarme

Unité d'alarme incendie

Support d'extincteur (extincteur numérique non inclus)

Pont réseau (WLAN)

Pied support de base (3 pièces)

Mallette de transport

Kit d'expédition avec bloc d'alimentation universel et chargeur de batterie

Manuel d'utilisation

**Disponible en option :**

Formateur numérique de lutte contre l'incendie BullsEye

Extincteurs numériques

Générateur de fumée SG 1000





## Entraîneur d'explosivité VAPOR BLAST de LION

SKU: 223.098

Le simulateur d'explosion VAPOR BLAST de la maison LION Protects est une unité de démonstration qui permet de montrer de manière impressionnante les différentes limites d'explosion et les concentrations de gaz nécessaires. Le système peut simuler différentes réactions, proportions de mélange ou températures ambiantes, ce qui permet de créer une atmosphère hautement explosive en ajoutant des substances volatiles et inflammables et de l'enflammer à l'aide d'une télécommande. Le rapport de mélange des substances dangereuses ainsi que la proportion d'oxygène et la température sont déterminants pour une démonstration réussie sous forme d'explosion contrôlée. Le VAPOR BLAST est conçu de manière à ce que l'énergie ne soit libérée que vers le haut, ce qui ne présente à aucun moment un danger pour l'instructeur et les participants. Il est ainsi possible de démontrer de manière pratique le potentiel de danger que peuvent représenter les substances les plus insignifiantes. L'unité de démonstration est fabriquée avec des matériaux de haute qualité qui résistent aux produits chimiques et peuvent être nettoyés sans problème après une démonstration.

### Caractéristiques :

Démonstration impressionnante des réactions les plus diverses dues à des concentrations de gaz explosives.

Composition variable grâce à l'ajout de différentes substances volatiles et inflammables.

Sécurité maximale pour tous les participants grâce à la démonstration contrôlée dans une unité compacte

Nettoyage facile après les démonstrations grâce à des matériaux de haute qualité comme l'acier inoxydable

### Caractéristiques techniques :

Matériau : acier inoxydable

Utilisation : télécommande (filaire)

Type d'alimentation : câble d'alimentation

Dimensions (L x l x H) : 210 x 320 x 290 mm

Poids : 12 kg

### Inclus dans la livraison :

Télécommande

Câble d'alimentation

Jeu d'évaporateurs

Bouchon

Mode d'emploi

# FOPPA

SAFETY FIRST.





## Système d'entraînement modulaire LARGE PROPS de LION

SKU: 223.099

Le système modulaire d'entraînement à l'extinction d'incendie LARGE PROPS de LION Protects a été spécialement conçu pour les exercices professionnels et offre des possibilités quasiment infinies d'entraînement intensif à l'extinction. Le système est basé sur une unité de brûleurs qui est commandée par un panneau de contrôle et une télécommande (disponible en option). À partir de là, l'utilisation est entièrement variable et l'unité de brûleurs peut être combinée avec les modules les plus divers, ce qui permet aux sapeurs-pompiers de réaliser d'innombrables entraînements dans les conditions les plus variées. Le système d'entraînement à la lutte contre l'incendie LARGE PROPS permet également de réaliser des exercices ciblés pour des corps de sapeurs-pompiers spécialisés, tels que les services de secours routiers, les pompiers d'aéroports, les pompiers d'entreprises (chimie, combustibles fossiles).

- Unité de brûleurs
- Panneau de contrôle
- Module bac à feu
- Module de poubelles
- Module de poubelles
- Module armoire à peinture
- Module cuisinière
- Module barbecue à gaz
- Module bouteilles de gaz
- Module citerne à gaz
- Module de chauffage au gaz
- Module de conduite de gaz
- Module distributeur d'essence
- Module véhicule
- Module d'hélicoptère
- Module avion







## Extincteur d'entraînement FOPPA 6l avec bouton de frappe

SKU: 118.030

Les situations d'incendie sont des situations de stress. Il est possible d'apprendre à réagir correctement et prudemment, de préférence de manière réaliste, grâce aux extincteurs d'entraînement de FOPPA. Ces appareils ont été spécialement conçus pour la formation optimale en matière de protection contre les incendies des spécialistes de la sécurité, des assistants en protection contre les incendies et des collaborateurs dans les entreprises et les administrations. Ils contribuent à renforcer durablement l'effet de la formation - sans nuire à l'environnement.

Les extincteurs d'entraînement FOPPA avec bouton de percussion ont été conçus pour répondre aux exigences spécifiques des exercices d'extinction, ce qui permet de garantir une formation efficace avec une cadence d'exercice élevée.

Le remplissage d'eau peut se faire très facilement et rapidement à l'aide d'un tuyau de remplissage ou par l'ouverture extra-large du réservoir. Ainsi, les extincteurs vidés sont rapidement prêts à être utilisés pour le prochain exercice d'extinction.

### Caractéristiques :

Remplissage rapide de l'eau par le tuyau de remplissage avec raccord rapide ou par l'ouverture extra-large du réservoir.

Réservoir en acier inoxydable de haute qualité avec revêtement extérieur et intérieur pour une protection contre la corrosion

Pièces individuelles résistantes aux intempéries et aux UV avec anneau de pied stable en plastique résistant aux chocs

Dosage ciblé de l'agent extincteur grâce à un pistolet d'extinction pivotant à 360° pour l'entraînement avec de l'eau

Armatures stables et poignées ergonomiques pour une utilisation fréquente

Mise sous pression confortable avec de l'air ou de l'azote via une soupape de remplissage ou un raccord rapide à air comprimé

### Caractéristiques techniques :

Couleur : rouge

Volume : 6l

Durée de pulvérisation : 27 sec.

Distance de pulvérisation : 8 m

Pression de remplissage : 8-15 bar

Plage de température : +5°C à +60°C

Dimensions (hxl) : 575 x 305 mm

Poids à vide : 4.5 kg

### Disponible en option :

Tuyau de remplissage avec Quick Connect

Tuyau spiralé 2m

Robinet à bille 1/4" avec Quick Connect

Kit de remplissage pour remplissage multiple





## Extincteur d'entraînement FOPPA 9l avec bouton de frappe

SKU: 118.031

Les situations d'incendie sont des situations de stress. Il est possible d'apprendre à réagir correctement et prudemment, de préférence de manière réaliste, grâce aux extincteurs d'entraînement de FOPPA. Ces appareils ont été spécialement conçus pour la formation optimale en matière de protection contre les incendies des spécialistes de la sécurité, des assistants en protection contre les incendies et des collaborateurs dans les entreprises et les administrations. Ils contribuent à renforcer durablement l'effet de la formation - sans nuire à l'environnement.

Les extincteurs d'entraînement FOPPA avec bouton de percussion ont été conçus pour répondre aux exigences spécifiques des exercices d'extinction, ce qui permet de garantir une formation efficace avec une cadence d'exercice élevée.

Le remplissage d'eau peut se faire très facilement et rapidement à l'aide d'un tuyau de remplissage ou par l'ouverture extra-large du réservoir. Ainsi, les extincteurs vidés sont rapidement prêts à être utilisés pour le prochain exercice d'extinction.

### Caractéristiques :

Remplissage rapide de l'eau par le tuyau de remplissage avec raccord rapide ou par l'ouverture extra-large du réservoir.

Réservoir en acier inoxydable de haute qualité avec revêtement extérieur et intérieur pour une protection contre la corrosion

Pièces individuelles résistantes aux intempéries et aux UV avec anneau de pied stable en plastique résistant aux chocs

Dosage ciblé de l'agent extincteur grâce à un pistolet d'extinction pivotant à 360° pour l'entraînement avec de l'eau

Armatures stables et poignées ergonomiques pour une utilisation fréquente

Mise sous pression confortable avec de l'air ou de l'azote via une soupape de remplissage ou un raccord rapide à air comprimé

### Caractéristiques techniques :

Couleur : rouge

Volume : 9l

Durée de pulvérisation : 41 sec.

Distance de pulvérisation : 8 m

Pression de remplissage : 8-15 bar

Plage de température : +5°C à +60°C

Dimensions (hxl) : 575 x 320 mm

Poids à vide : 5.9 kg

### Disponible en option :

Tuyau de remplissage avec Quick Connect

Tuyau spiralé 2m

Robinet à bille 1/4" avec Quick Connect

Kit de remplissage pour remplissage multiple





## Tuyau de remplissage pour extincteur d'entraînement FOPPA 6l/9l

SKU: 118.035

Le tuyau de remplissage permet de remplir rapidement d'eau les extincteurs d'entraînement FOPPA. Le tuyau peut être raccordé très facilement à l'aide du raccord rapide (Quick Connect). Grâce au raccord à baïonnette à l'autre extrémité, le tuyau de remplissage s'adapte aux tuyaux d'eau ou aux robinets habituels.

### Données techniques :

Couleur : Noir  
Longueur : 0.4 m





## Tuyau spiralé de 2m pour l'extincteur d'entraînement FOPPA 6l/9l

SKU: 118.035A

Le tuyau spiralé avec raccord rapide (Quick Connect) sert à une mise sous pression confortable avec de l'air ou de l'azote. Le raccord s'adapte à tous les compresseurs disponibles dans le commerce. (Attention : robinet à bille disponible en option)

### Données techniques :

Couleur : bleu  
Longueur : 2 m

### Disponible en option :

Robinet à bille 1/4





## Robinet à bille 1/4" pour extincteur d'entraînement FOPPA

SKU: 118.035B

Le robinet à boisseau sphérique 1/4" avec raccord rapide (Quick Connect) sert à la mise sous pression contrôlée des extincteurs d'entraînement FOPPA. Il est branché entre l'extincteur et le tuyau spiralé.





## Set de remplissage UNI pour extincteur d'entraînement FOPPA 6l/9l

SKU: 118.035C

Le kit de remplissage UNI est un système variable de tuyaux enfichables qui permet de raccorder plusieurs extincteurs d'entraînement en même temps. Ainsi, la mise à disposition d'extincteurs d'entraînement à eau remplis peut être effectuée rapidement lors de la réalisation d'exercices d'extinction d'incendie.

### Inclus dans la livraison :

- Mallette en plastique
- Robinet à bille à 3 voies
- Manomètre
- Tuyaux haute pression
- Clapet anti-retour sur l'arrivée d'eau
- Adaptateur Geka 3/4" et 1
- Geka/Storz-C
- Geka/Gardena
- Adaptateur de remplissage pour le remplissage simultané de 3 extincteurs d'entraînement
- 3 robinets à bille avec raccord rapide







## Mannequin d'entraînement "CRASH + CARRY" sans remplissage - TEE-UU

SKU: 233.031

Le mannequin d'entraînement CRASH & CARRY de TEE-UU est une possibilité d'exercice idéale et réaliste pour les pompiers, les services de secours, la protection civile ou encore les entreprises et les associations. Les 14 surfaces Velcro cousues sur la tête, le torse et les extrémités permettent de fixer rapidement et facilement différents modèles de blessures. Le cou et la tête sont conçus de manière à permettre l'entraînement à la mise en place d'une attelle cervicale ou au retrait d'un casque de moto. Le mannequin de 170 cm peut être rempli individuellement de restes de tissu ou de vieux vêtements jusqu'à 70 kg grâce à une fermeture éclair. Grâce au système de transport intégré et escamotable, le mannequin d'entraînement peut être transporté par une seule personne, comme un sac à dos ou un sac de transport.

### Caractéristiques :

Surfaces velcro cousues (14 pièces) pour l'application de modèles de blessures pour une situation d'exercice proche de la réalité.

Système de transport intégré permettant à une seule personne de le transporter facilement

Tissu résistant à l'abrasion et coutures renforcées pour une longue durée de vie  
Séparations intérieures pour fixer le remplissage avec par exemple des restes de tissu ou des vêtements usagés

### Données techniques :

Couleur : Noir

Matériau : polyester 1680D avec revêtement intérieur en PVC

Max. Poids de remplissage : 70 kg

Dimensions (l x h x p) : 700 x 1100 x 220 mm

Poids : 2 kg

### Inclus dans la livraison :

Mannequin d'entraînement sans remplissage

### Disponible en option :

Gilet d'exercice CRASH SIM

Coussin chauffant

Kit d'échantillons de blessures

Kit de simulation de traumatisme RAPID

# FOPPA

**SAFETY FIRST.**





## Gilet d'exercice "CRASH SIM" pour mannequin d'exercice - TEE-UU

SKU: 233.031A

Le gilet de simulation CRASH SIM de TEE-UU est un complément idéal pour les mannequins d'entraînement afin de rendre les séances d'entraînement encore plus polyvalentes et variées. Il est possible d'enregistrer et de modifier jusqu'à neuf enregistrements vocaux programmables, tels que des cris de détresse ou un petit dialogue. Cela peut être contrôlé individuellement à l'aide d'une télécommande, ce qui constitue un exercice proche de la réalité. De plus, le gilet possède des éléments chauffants intégrés avec trois niveaux de température pour une autre situation d'exercice avec une caméra thermique. L'ensemble du système peut être alimenté indépendamment par une banque d'énergie (non fournie) sans que des éléments gênants comme des câbles n'influencent l'entraînement.

### Caractéristiques :

Bruits/appels à l'aide proches de la réalité ainsi que neuf bruits/appels à l'aide modifiables, contrôlables par télécommande.

Éléments chauffants intégrés pour les exercices avec la caméra thermique

Alimentation électrique indépendante grâce à une connexion pour n'importe quelle banque d'énergie disponible dans le commerce

### Caractéristiques techniques :

Couleur : Noir

Matériau : polyester 1680D avec revêtement intérieur en PVC

Nombre de bruits : 9

Capacité de mémoire : 7 MB (env. 6min)

Dimensions (L x H x P) : 330 x 450 x 50 mm

Poids : 1.1 kg

### Inclus dans la livraison :

Gilet de simulation avec module sonore et élément chauffant

Télécommande





## Coussin chauffant autocollant pour mannequin d'entraînement - TEE-UU

SKU: 233.031B

Les coussins thermiques autocollants, combinés au mannequin d'exercice CRASH & CARRY, sont conçus pour assurer un entraînement proche de la réalité de la recherche et du sauvetage de personnes avec une caméra thermique. Les coussins thermiques de TEE-UU peuvent être fixés en quelques secondes, l'activation se faisant automatiquement par l'ouverture de l'emballage sous vide. Après environ 20 minutes, un rayonnement thermique d'environ 50°C se développe grâce à l'apport d'oxygène et se maintient pendant au moins 4 heures.

### Caractéristiques :

Coussins thermiques autocollants pour l'entraînement à la recherche/au sauvetage de personnes avec la caméra thermique.

Facile à fixer et activation automatique par apport d'oxygène avec une durée d'utilisation d'au moins 4 h

### Caractéristiques techniques :

Couleur : blanc

Temps d'activation : 20 min

Temps d'utilisation : min. 4 h

température : env. 50°C

Dimensions (L x H x P) : 130 x 95 x 10 mm

pois : 0.048 kg

### Inclus dans la livraison :

1 paquet de 10 coussins chauffants





## Kit d'échantillons de blessures pour mannequin d'entraînement CRASH + CARRY - TEE-UU

SKU: 233.031C

Le set de modèles de blessures de TEE-UU comprend 36 types différents d'urgences chirurgicales et internes au niveau de la tête, du tronc et des extrémités, ce qui permet de simuler un exercice proche de la réalité sur le mannequin d'entraînement CRASH & CARRY. Les images plastifiées et donc protégées durablement peuvent être facilement fixées au mannequin d'exercice grâce à une surface Velcro au dos. Le matériau lavable permet d'écrire sur les images et de les réutiliser.

### Caractéristiques :

Simulations variées pour différents types d'exercices sur le mannequin CRASH&CARRY de TEE-UU.

Modification individuelle à l'aide de surfaces velcro au verso

Réutilisable grâce aux images plastifiées qui peuvent être étiquetées et lavées

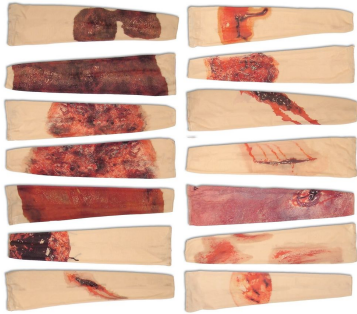
### Données techniques :

Poids : 0.6 kg

### Inclus dans la livraison :

36 feuilles dans un classeur





## Kit de simulation de traumatisme "RAPID" pour mannequin d'entraînement - TEE-UU

SKU: 233.031D

Le kit de simulation de traumatisme "RAPID" de TEE-UU comprend 14 types différents de brûlures, de brûlures chimiques, d'éraflures, de lacérations et de coupures, ce qui permet de simuler un exercice proche de la réalité sur des personnes ou des mannequins. Les bas peuvent être enfilés en quelques secondes sur le bras ou la jambe, le matériau élastique s'adaptant individuellement à la "victime". Grâce au matériau lavable, les manchettes peuvent être réutilisées et rangées proprement dans la boîte d'assortiment fournie.

### Caractéristiques :

Diverses simulations de traumatismes pour différents types d'exercices sur les bras et les jambes.

Réutilisable grâce à un matériau lavable et durable

Adaptable individuellement à l'anatomie du porteur, créant ainsi une situation d'exercice réelle

### Caractéristiques techniques :

Matériel : 88% nylon, 12% spandex

Dimensions (L x d) : 470 x 60-180 mm

poids : 0.015 kg

### Inclus dans la livraison :

Boîte d'assortiment avec 14 simulations de traumatismes et sac à linge





## Nébulisateur LION - Bidon de 10 litres

SKU: 223.067B

Le liquide fumigène prêt à l'emploi de LION a été spécialement conçu pour les scénarios d'exercice des organisations de sauvetage et forme une fumée dense et durable pour simuler des situations proches de la réalité. Le liquide fumigène à base d'eau de haute qualité pour machines à fumée de LION ne laisse pratiquement aucun résidu et ne produit pas de toxines ou d'autres substances nocives.





## Aérosols de test d'explosion PYROS 3 et AEROS 2 de LEADER

SKU: 120.310K

Bombe aérosol pour la rehausse "explosion aérosol" sur les formations PYROS 3 et AEROS 2.







## Poupée de sauvetage Ruth Lee

SKU: N / A

Le mannequin d'entraînement robuste RuthLee est utilisé avec succès depuis des années par les services de secours, les pompiers, l'armée et les services de sécurité du monde entier. De taille et de poids réalistes, il peut être utilisé dans des situations d'exercice critiques sans mettre en danger les personnes. La forme de la tête est adaptée à la mise en place d'une minerve et d'un masque de protection respiratoire. La peau extérieure est constituée d'un tissu de lin lourd, doublement ourlé à toutes les coutures et renforcé aux endroits particulièrement sollicités par un tissu en polypropylène contre l'abrasion. Grâce aux couches séparées qui ont été rembourrées avec de la mousse ignifuge et à la finition de haute qualité, il s'agit d'un outil parfait pour les scénarios d'exercice difficiles.

### Caractéristiques :

Entraînement proche de la réalité grâce à des proportions, une taille et un poids comparables.

Utilisation dans des situations d'exercice dangereuses sans risque pour les victimes volontaires

La forme de la tête est idéale pour les colliers cervicaux et les masques respiratoires (modèles 30, 50, 70 et 100 Kg)

Construction robuste en polypropylène tissé et rembourré de mousse ignifuge  
Équipé d'une combinaison de protection interchangeable

### Données techniques :

Résistance à la température : max. 100°C

SKU	Exécution	Poids	Taille
212.032G	baby	5-kg	0-70-m
212.032C	kleinkind	10-kg	0-87-m
212.032B	jugendlicher	20-kg	1-30-m-2
212.032F	leichter-erwachsener	30-kg	1-83-m
212.032A	standard-erwachsener	50-kg	1-83-m
212.032	erwachsener	70-kg	1-83-m





## Générateur de fumée JEM ZR45

SKU: N / A

La machine à fumée puissante et compacte JEM ZR45 a été spécialement conçue pour des applications professionnelles et peut être parfaitement adaptée aux besoins individuels. Grâce à un élément chauffant de haute qualité d'une puissance de 2000 W, une densité de brouillard extrêmement élevée est atteinte avec une faible consommation de fluide. De plus, une fonction Boost offre la possibilité de rendre les exercices encore plus réalistes et de remplir de grandes pièces d'un brouillard dense en très peu de temps. Une fois chauffée, la machine à fumée peut être mise en service en continu, sans devoir être chauffée à nouveau. L'écran intégré à l'appareil, bien visible et doté d'une fonction de minuterie, peut également être utilisé comme télécommande pour régler à distance les temps de brouillard et de pause souhaités.

### Caractéristiques :

Machine à fumée puissante et professionnelle avec un débit de fumée élevé.  
Élément chauffant de haute qualité d'une puissance de 2000 W pour une densité de brouillard extrêmement élevée  
Fonction Boost pour la représentation de scénarios d'exercice réalistes  
Longue durée de fonctionnement avec un réservoir de seulement 5 l grâce à une faible consommation de fluide  
Écran clair qui peut être utilisé comme télécommande sans accessoires optionnels  
Débit de brouillard réglable avec fonction de minuterie pour des temps de brouillard et de pause individuels

### Caractéristiques techniques :

Temps de chauffe : 10 min  
Durée de fonctionnement (débit de brouillard max.) : 1,18 h  
débit de brouillard : 1300 m<sup>3</sup>/min  
Capacité du fluide : 5 l  
Puissance de chauffage : 2000 W  
Plage d'utilisation : + 5 °C à + 40 °C  
Dimensions (L x l x H) : 602 x 395 x 306 mm (avec étrier, hauteur 393 mm)  
Poids : 17.1 kg

SKU	Description
223.063.2	jem-zr-45
223.063.2A	schlauchfuehrung





## Générateur de fumée JEM ZR35

SKU: N / A

La machine à fumée puissante et compacte JEM ZR35 a été spécialement conçue pour des applications professionnelles et peut être parfaitement adaptée aux besoins individuels. Grâce à un élément chauffant de haute qualité d'une puissance de 1500 W, une densité de brouillard extrêmement élevée est atteinte avec une faible consommation de fluide. De plus, une fonction Boost offre la possibilité de rendre les exercices encore plus réalistes et de remplir de grandes pièces d'un brouillard dense en très peu de temps. Une fois chauffée, la machine à fumée peut être mise en service en continu, sans devoir être chauffée à nouveau. L'écran intégré à l'appareil, bien visible et doté d'une fonction de minuterie, peut également être utilisé comme télécommande pour régler à distance les temps de brouillard et de pause souhaités.

### Caractéristiques :

Machine à fumée puissante et professionnelle avec un débit de fumée élevé.  
Élément chauffant de haute qualité d'une puissance de 1500 W pour une densité de brouillard extrêmement élevée  
Fonction Boost pour la représentation de scénarios d'exercice réalistes  
Longue durée de fonctionnement avec un réservoir de seulement 4 l grâce à une faible consommation de fluide  
Écran clair qui peut être utilisé comme télécommande sans accessoires optionnels  
Débit de brouillard réglable avec fonction de minuterie pour des temps de brouillard et de pause individuels

### Caractéristiques techniques :

Temps de chauffe : 8-9 min.  
Durée de fonctionnement (débit de brouillard max.) : env. 30 min  
débit de brouillard : 800 m<sup>3</sup>/min  
Capacité du fluide : 4 l  
Puissance de chauffage : 1500 W  
Plage d'utilisation : + 5 °C à + 40 °C  
Dimensions (L x l x H) : 590 x 395 x 264 mm (avec étrier, hauteur 333 mm)  
Poids : 15.1 kg

SKU	Description
223.063.3	jem-zr35
223.063.3A	schlauchfuehrung





## Générateur de fumée JEM ZR25

SKU: N / A

La machine à fumée puissante et compacte JEM ZR25 a été spécialement conçue pour des applications professionnelles et peut être parfaitement adaptée aux besoins individuels. Grâce à un élément chauffant de haute qualité d'une puissance de 1150 W, une densité de brouillard extrêmement élevée est atteinte avec une faible consommation de fluide. De plus, une fonction Boost offre la possibilité de rendre les exercices encore plus réalistes et de remplir de grandes pièces d'un brouillard dense en très peu de temps. Une fois chauffée, la machine à fumée peut être mise en service en continu, sans devoir être chauffée à nouveau. L'écran intégré à l'appareil, bien visible et doté d'une fonction de minuterie, peut également être utilisé comme télécommande pour régler à distance les temps de brouillard et de pause souhaités.

### Caractéristiques :

Machine à fumée puissante et professionnelle avec un débit de fumée élevé.

Élément chauffant de haute qualité d'une puissance de 1150 W pour une densité de brouillard extrêmement élevée

Fonction Boost pour la représentation de scénarios d'exercice réalistes

Longue durée de fonctionnement avec un réservoir de seulement 2,5 l grâce à une faible consommation de fluide

Écran clair qui peut être utilisé comme télécommande sans accessoires optionnels

Débit de brouillard réglable avec fonction de minuterie pour des temps de brouillard et de pause individuels

### Caractéristiques techniques :

Temps de chauffe : 7-8 min.

Durée de fonctionnement (débit de brouillard max.) : env. 25 min

débit de brouillard : 600 m<sup>3</sup>/min

Capacité du fluide : 2,5 l

Puissance de chauffage : 1150 W

Plage d'utilisation : + 5 °C à + 40 °C

Dimensions (L x l x H) : 485 x 335 x 242 mm (avec étrier, hauteur 333 mm)

Poids : 11.2 kg

SKU	Description
223.063.4	jem-zr25
223.063.4A	schlauchfuehrung





## Agent fumigène "Slow-Fog"

SKU: N / A

Le produit fumigène Slow-Fog produit un brouillard dense et extrêmement persistant et convient également pour une utilisation à l'extérieur des bâtiments. Les ingrédients sont biodégradables et ne présentent donc aucun risque pour l'environnement.

SKU	Contenu
223.066	10-l
223.065	25-l





## Feuilles de simulation de fumée pour masques respiratoires

SKU: N / A

Le film de simulation de fumée limite la perception visuelle et imite ainsi la fumée d'incendie et les vapeurs. Le masque de protection respiratoire s'adapte à tous les masques de protection respiratoire. Le film est idéal pour limiter la visibilité lors d'exercices proches de la réalité dans des situations où la fumée ne peut pas être utilisée.

**Inclus dans la livraison :**

Paquet de 20 pièces

SKU	Modèle
223.039C-AS-F	ast-scott
223.039C-D6-F	draeger-6300
223.039C-D7-F	draeger-7000
223.039C-IS-F	interspiro
223.039C-MSA-F	msa





## Canne à tâtonnement pliable en 4 parties 150 cm

SKU: N / A

La canne longue soutient les travaux de recherche dans le cadre d'une intervention de protection respiratoire avec une visibilité nulle et aide à mieux reconnaître les obstacles ou les irrégularités du sol. L'utilisation d'une canne longue permet de fouiller efficacement de grandes surfaces ainsi que des espaces situés en dessous d'un objet, comme par exemple des voitures, sans devoir se mettre en danger.

### Données techniques :

Matériau : métal léger  
Fixation par clip : Dragonne  
Nombre d'éléments : 4 pcs.  
Longueur : 150 cm  
Longueur repliée : 40 cm  
poids : 0.25 kg

SKU	Exécution
222.008	nylonspitze
222.008A	polyamid-rollspitze





## Entraîneur de ventilation en surpression LION (PPV-Trainer)

SKU: N / A

L'entraîneur modulaire de ventilation en surpression (PPV) de LION Protects est une maison modèle de fumée qui est utilisée pour l'entraînement de base à la ventilation en surpression (PPV) dans les bâtiments. Grâce aux parois transparentes, les participants peuvent observer avec précision la propagation de la fumée lors de l'utilisation de ventilateurs à l'intérieur du bâtiment. Cela permet d'expliquer clairement les bases de la ventilation par surpression et de détailler les différentes techniques. La maison dispose d'un grand nombre de portes et de fenêtres qui permettent d'apprendre à utiliser une ventilation efficace. Grâce à sa construction modulaire, le modèle peut être configuré individuellement et offre ainsi des possibilités d'entraînement presque illimitées. Les molettes situées à l'extérieur permettent d'actionner les portes à l'intérieur du modèle de manière pratique. L'ensemble de la maison est construit sur une plaque de base avec un compartiment en sous-sol, dans lequel se trouve toute la technique avec le générateur pour produire de la fumée. Les différents modules peuvent être complétés par un toit plat ou un toit à deux pentes. Le PPV-Trainer est un outil intéressant pour former les sapeurs-pompiers à la ventilation en surpression (VPP) et à ses différentes techniques.

### Caractéristiques :

Instrument entièrement modulaire pour l'entraînement à la ventilation en surpression (VPP) dans les bâtiments.

La configuration individuelle offre des scénarios d'exercice quasiment illimités à petite échelle

Parois entièrement transparentes pour une observation complète de l'action sous tous les angles

Idéal pour expliquer et apprendre les techniques de ventilation en surpression en utilisant des ventilateurs

Fermeture variable grâce à un toit plat ou un toit à deux pans avec charpente pour encore plus de possibilités

Transport et stockage optimaux grâce à des valises bien rembourrées (disponibles en option)

### Données techniques :

Matériau : verre acrylique (PMMA)

### Disponible en option :

Plaque de base

Rez-de-chaussée

Premier étage

Deuxième étage supérieur

Étage intermédiaire



Toit plat  
Toit à deux pentes  
Mallette de transport  
Fluide fumigène  
Nettoyant

SKU	Modul
223.095-PPV-1OG	erstes-obergeschoss
223.095-PPV-2OG	zweites-obergeschoss
223.095-PPV-EG	erdgeschoss
223.095-PPV-FD	flachdach
223.095-PPV-GP	grundplatte
223.095-PPV-SD	satteldach
223.095-PPV-ZD	zwischendeck





## Mannequin de sauvetage SmartDummy LION Rescue

SKU: N / A

Le mannequin de sauvetage intelligent RESCUE de LION Protects est fabriqué en toile résistante à l'usure, qui est à la fois robuste et flexible, ce qui permet au mannequin de supporter sans problème les exercices les plus difficiles. Grâce à la répartition optimale du poids et aux articulations mobiles, le SmartDummy est parfaitement adapté aux scénarios d'exercice des services de secours, des pompiers, de l'armée ou des services de sécurité. Le mannequin d'entraînement peut en outre être équipé d'un boîtier vocal (disponible en option) qui peut reproduire des mots ou des sons en fonction de l'exercice de sauvetage et qui réagit à la voix ou aux bruits. Cela permet de rendre les scénarios d'exercice individuels encore plus réalistes et adaptés à la situation.

### Caractéristiques :

Entraînements proches de la réalité grâce à des proportions telles que la taille et le poids, semblables à ceux d'une personne à sauver.

Excellente répartition du poids ainsi que des articulations mobiles pour des exercices optimaux d'interventions de sauvetage

Extensible grâce à un boîtier vocal interne (en option) pour la reproduction d'appels à l'aide, de cris ou autres

Extrêmement résistant grâce à des matériaux de haute qualité et donc parfaitement adapté aux entraînements difficiles

### Caractéristiques techniques :

Matériau : tissu Canvas (polypropylène renforcé)

Résistance à la température : 60° C (max. 100°C pendant une courte période)

### Disponible en option :

Boîte vocale AVC

Overall

SKU	Exécution	Taille	Poids
212.031D-L-R	light	180-cm	24-kg
212.031D-M-R	medium	180-cm	48-kg
212.031D-H-R	heavy	180-cm	80-kg





## Mannequin de sauvetage SmartDummy LION Basic

SKU: N / A

Le mannequin de sauvetage étanche BASIC de la maison LION Protects est un mannequin d'entraînement polyvalent en bisonyl résistant, ce qui le rend idéal pour les exercices de recherche et de sauvetage. L'utilisation d'un mannequin aux proportions comparables permet de s'entraîner de manière réaliste à différents scénarios d'exercice, ce qui permet aux participants d'apprendre les bons gestes pour le sauvetage de personnes. Le mannequin peut également être équipé d'un boîtier vocal (disponible en option) qui peut reproduire des mots ou des sons en fonction de l'exercice de sauvetage et qui réagit à la voix ou aux bruits. Cela permet de rendre les scénarios d'exercices individuels encore plus réalistes et adaptés à la situation.

### Caractéristiques :

Entraînements proches de la réalité grâce à des proportions telles que la taille et le poids, semblables à ceux d'une personne à sauver.

Extensible grâce à un boîtier vocal interne (en option) pour reproduire des appels à l'aide, des cris ou d'autres sons similaires

Extrêmement résistant grâce à des matériaux de haute qualité et donc parfaitement adapté aux entraînements difficiles

### Données techniques :

Matériau : tissu polyester (enduit de PVC)

Résistance à la température : 40° C (max. 60°C pendant une courte période)

### Disponible en option :

Boîte vocale AVC

Overall

SKU	Exécution	Taille	Poids
212.031B-K-B	kind	140-cm	10-kg
212.031B-J-B	jugendlicher	170-cm	24-kg
212.031B-L-B	leichter-erwachsener	170-cm	48-kg
212.031B-E-B	erwachsener	170-cm	70-kg





## Mannequin de sauvetage SmartDummy LION Extrication

SKU: N / A

Le mannequin de sauvetage polyvalent Extrication de LION Protects permet de simuler une multitude de blessures graves, ce qui permet de personnaliser encore plus les scénarios d'entraînement. Le SmartDummy est fabriqué dans une toile solide et résistante à l'usure, à la fois robuste et flexible, ce qui permet au mannequin de résister aux interventions les plus difficiles. Grâce à la répartition optimale du poids et aux articulations mobiles, le mannequin est parfaitement adapté aux scénarios d'exercice des services de secours, des pompiers, des militaires ou des services de sécurité. Le mannequin de sauvetage de LION peut également être équipé d'un boîtier vocal (disponible en option) qui peut reproduire des mots ou des sons en fonction du scénario d'exercice et qui réagit à la voix ou au bruit.

### Caractéristiques :

Entraînement optimal grâce à des proportions, un poids et une taille similaires pour un exercice encore plus réaliste.

Simulation de différentes blessures pour encore plus d'individualité dans les scénarios d'entraînement

Excellente répartition du poids ainsi que des articulations mobiles pour un entraînement optimal aux interventions de sauvetage

Extensible grâce à une boîte vocale intérieure (en option) pour la reproduction d'appels à l'aide, de cris ou autres

Extrêmement résistant grâce à des matériaux de haute qualité et donc parfaitement adapté aux entraînements difficiles

### Caractéristiques techniques :

Matériau : tissu Canvas (polypropylène renforcé)

Résistance à la température : 60° C (max. 100°C court)

### Disponible en option :

Boîte vocale AVC

Overall

SKU	Exécution	Taille	Poids
212.031E-H-Ex	heavy	180-cm	48-kg
212.031E-L-Ex	light	180-cm	24-kg

# FOPPA

SAFETY FIRST.





## Unité de simulation d'incendie M-FIRE Large Props de LION

SKU: N / A

Les unités de simulation d'incendie M-FIRE Large Props de LION Protects permettent des formations d'extinction proches de la réalité, où différents scénarios d'incendie peuvent être simulés, par exemple des incendies de cuisine ou de chambre à coucher. Les modules individuels permettent de réaliser de nombreux entraînements dans les conditions les plus diverses dans un environnement contrôlé. Les unités de simulation permettent de réaliser des exercices qui peuvent être parfaitement observés par l'instructeur et les autres participants au cours. Tous les projecteurs sont fabriqués en acier inoxydable et disposent de deux brûleurs intégrés qui peuvent être utilisés séparément ou en combinaison. Les unités de simulation d'incendie sont donc un moyen d'intervention idéal pour la formation des futurs sapeurs-pompiers et des sapeurs-pompiers confirmés.

### Caractéristiques :

Entraînement à l'extinction proche de la réalité par la simulation d'incendies de cuisine, de laboratoire, de chambre à coucher, etc.

Entraînements individuels dans un environnement contrôlé pour la sécurité de tous les participants.

Excellentes possibilités d'observation de tous les participants grâce à des modules autonomes

Plusieurs scénarios d'incendie par unité grâce à deux brûleurs intégrés pour des formations variables

Optimal pour la formation des futurs sapeurs-pompiers ainsi que des membres établis.

### Caractéristiques techniques :

Matériau : acier inoxydable

### Disponible en option :

Bloc d'alimentation 230 V

Kit de raccordement au gaz

Télécommande (câblée)

SKU	Exécution
223.100A	laborbrand
223.100B	schlafzimmerbrand
223.100C	bueroband
223.100D	kuechenbrand
223.100E	lagerbrand

# FOPPA

SAFETY FIRST.



# FOPPA

SAFETY FIRST.