

# Pompes avec moteur électrique



## Pompe submersible B-ROSS de Rössle - 670 l/min

SKU: 112.035D

La pompe submersible B-Ross de Rössle, conçue pour un fonctionnement continu, a été spécialement développée pour une utilisation professionnelle et les applications de drainage les plus exigeantes. Grâce à l'anneau de rehausse adaptable en un tour de main, il est possible de pomper des niveaux d'eau élevés jusqu'à quelques mm en peu de temps. La construction extrêmement robuste et la technologie ACrS brevetée garantissent un fonctionnement résistant à l'usure, ce qui limite les pannes dues à un défaut. La roue en acier chromé promet une longue durée de vie ainsi qu'une résistance maximale à la corrosion et résiste sans problème aux chocs de matières solides qui peuvent flotter dans l'eau, par exemple après un orage. Grâce à la légèreté de son moteur et à son design compact, la B-Ross est l'une des meilleures pompes submersibles portables pour une utilisation dans les conditions les plus difficiles et convient donc parfaitement aux interventions en cas de catastrophe.

### Caractéristiques :

Aspiration plate efficace jusqu'à un niveau d'eau bas de quelques mm au moyen d'un anneau de rehausse

Protection contre la surchauffe et la marche à sec grâce à la protection thermique circulaire intégrée dans le moteur électrique

Pompe submersible extrêmement robuste, résistante aux chocs et à la corrosion, en acier inoxydable et en fonte

Pompe submersible compacte avec 20 m de câble pour une utilisation dans les caves, les puits, les silos inondés, etc.

Construction du moteur électrique ne nécessitant pas d'entretien et ne présentant qu'un risque minimal de panne pendant l'utilisation

Hauteur de refoulement maximale d'environ 15 m, ce qui fait que même les niveaux d'eau élevés ne constituent pas un défi.

Raccord Storz rotatif, qui peut offrir des avantages selon la situation

### Données techniques :

Matériau : fonte / acier inoxydable

Puissance max : 1500 W / 230V

Débit : 670 l/min

Hauteur de refoulement : env. 15 m

Pression de refoulement : 1.5 bar

Granulométrie : 9 mm

Degré de protection : IP 68

Classe d'isolation : F

Connecteur : type 13 / IP 55

Câble d'alimentation : 20 m  
Raccord : Storz 75 B  
Dimensions (Ø x H) : 300 x 580 mm  
Poids : 31 kg





## Pompe de drainage de cave MAST - K 2

SKU: 111.010.K2

Les pompes de drainage de cave sans entretien de la série K de la maison MAST sont des pompes submersibles pour le pompage d'eau sale. Elles peuvent être utilisées pour vider des puits ou des fosses, pour vider des réservoirs et dans de nombreuses autres situations. Grâce à leur faible poids, elles peuvent être utilisées de manière stationnaire ou mobile lorsqu'une aide rapide est nécessaire. Grâce au dispositif d'aspiration à plat de série, qui permet d'absorber des niveaux d'eau minimaux, l'aspiration peut se faire pratiquement à sec.

### Caractéristiques :

Moteur sans entretien et absolument protégé contre la marche à sec avec protection thermique du bobinage

Solution compacte et légère qui peut être utilisée de manière stationnaire ou mobile.

Dispositif d'aspiration à plat pour obtenir un résultat d'aspiration optimal

Domaines d'application : élimination de l'eau sale en utilisation mobile

### Caractéristiques techniques :

Moteur : 1 ~ 230V courant alternatif

Puissance P1 : 0.43 kW

Puissance P2 : 0.21 kW

Courant nominal : 2.1 A

Débit l/min : 250 200 140 0

Hauteur de refoulement m : 0 2 4 7

Température max. Température du liquide pompé : 45° C

Raccord : IG 1 1/4

Passage des grains : 10 mm

Fiche de raccordement : Schuko (IP44) avec 10 m de câble

Poids : 4.9 kg





## Pompe d'aspiration plate MAST - K 2 F

SKU: 111.010.K2F

Les pompes de drainage de cave sans entretien de la série K de la maison MAST sont des pompes submersibles pour le pompage d'eau sale. Elles peuvent être utilisées pour vider des puits ou des fosses, pour vider des réservoirs et dans de nombreuses autres situations. Grâce à leur faible poids, elles peuvent être utilisées de manière stationnaire ou mobile lorsqu'une aide rapide est nécessaire. Grâce au dispositif d'aspiration à plat de série, qui permet d'absorber des niveaux d'eau minimaux, l'aspiration peut se faire pratiquement à sec.

### Caractéristiques :

Aspiration latérale pour l'utilisation sur un sol meuble ainsi que sur les douches de décontamination.

Moteur sans entretien et absolument protégé contre la marche à sec avec protection thermique du bobinage

Solution compacte et légère qui peut être utilisée de manière stationnaire ou mobile

Domaines d'utilisation : Eau peu profonde polluée à partir de quelques centimètres, idéale pour l'utilisation dans les douches de décontamination.

### Caractéristiques techniques :

Moteur : 1 ~ 230V courant alternatif

Puissance P1 : 0.7 kW

Puissance P2 : 0.42 kW

Courant nominal : 3.3 A

Débit l/min : 200 170 130 90 0

Hauteur de refoulement m : 0 3 5 7 11

Température max. Température du liquide pompé : 45° C

Raccord : IG 1 1/4

Fiche de raccordement : Schuko (IP44) avec 10 m de câble

Poids : 7 kg





## Pompe de drainage de cave MAST - K 2 S

SKU: 111.010.K2S

Les pompes de drainage de cave sans entretien de la série K de la maison MAST sont des pompes submersibles pour le pompage d'eau sale. Elles peuvent être utilisées pour vider des puits ou des fosses, pour vider des réservoirs et dans de nombreuses autres situations. Grâce à leur faible poids, elles peuvent être utilisées de manière stationnaire ou mobile lorsqu'une aide rapide est nécessaire. Grâce au dispositif d'aspiration à plat de série, qui permet d'absorber des niveaux d'eau minimaux, l'aspiration peut se faire pratiquement à sec.

### Caractéristiques :

Interrupteur à flotteur sphérique amovible sur l'articulation rotative avec soupape de retour

Moteur sans entretien et absolument protégé contre la marche à sec avec protection thermique du bobinage

Solution compacte et légère qui peut être utilisée de manière stationnaire ou mobile

Dispositif d'aspiration à plat pour obtenir un résultat d'aspiration optimal

Domaines d'application : élimination de l'eau sale en utilisation mobile

### Caractéristiques techniques :

Moteur : 1 ~ 230V courant alternatif

Puissance P1 : 0.43 kW

Puissance P2 : 0.21 kW

Courant nominal : 2.1 A

Débit l/min : 250 200 140 0

Hauteur de refoulement m : 0 2 4 7

Température max. Température du liquide pompé : 45° C

Raccord : IG 1 1/4

Passage des grains : 10 mm

Fiche de raccordement : Schuko (IP44) avec 10 m de câble

Poids : 5.2 kg





## Pompe de drainage de cave MAST - K 3

SKU: 111.010.K3

Les pompes de drainage de cave sans entretien de la série K de la maison MAST sont des pompes submersibles pour le pompage d'eau sale. Elles peuvent être utilisées pour vider des puits ou des fosses, pour vider des réservoirs et dans de nombreuses autres situations. Grâce à leur faible poids, elles peuvent être utilisées de manière stationnaire ou mobile lorsqu'une aide rapide est nécessaire. Grâce au dispositif d'aspiration à plat de série, qui permet d'absorber des niveaux d'eau minimaux, l'aspiration peut se faire pratiquement à sec.

### Caractéristiques :

Moteur sans entretien et absolument protégé contre la marche à sec avec protection thermique du bobinage

Solution compacte et légère qui peut être utilisée de manière stationnaire ou mobile.

Dispositif d'aspiration à plat pour obtenir un résultat d'aspiration optimal

Domaines d'application : élimination de l'eau sale en utilisation mobile

### Caractéristiques techniques :

Moteur : 1 ~ 230V courant alternatif

Puissance P1 : 0.65 kW

Puissance P2 : 0.38 kW

Courant nominal : 3.1 A

Débit l/min : 300 250 150 0

Hauteur de refoulement m : 0 2 6 9

Température max. Température du liquide pompé : 45° C

Raccord : IG 1 1/4

Passage des grains : 10 mm

Fiche de raccordement : Schuko (IP44) avec 10 m de câble

Poids : 5.8 kg





## Pompe de drainage de cave MAST - K 3 S

SKU: 111.010.K3S

Les pompes de drainage de cave sans entretien de la série K de la maison MAST sont des pompes submersibles pour le pompage d'eau sale. Elles peuvent être utilisées pour vider des puits ou des fosses, pour vider des réservoirs et dans de nombreuses autres situations. Grâce à leur faible poids, elles peuvent être utilisées de manière stationnaire ou mobile lorsqu'une aide rapide est nécessaire. Grâce au dispositif d'aspiration à plat de série, qui permet d'absorber des niveaux d'eau minimaux, l'aspiration peut se faire pratiquement à sec.

### Caractéristiques :

Interrupteur à flotteur sphérique amovible sur l'articulation rotative avec soupape de retour

Moteur sans entretien et absolument protégé contre la marche à sec avec protection thermique du bobinage

Solution compacte et légère qui peut être utilisée de manière stationnaire ou mobile

Dispositif d'aspiration à plat pour obtenir un résultat d'aspiration optimal

Domaines d'application : élimination de l'eau sale en utilisation mobile

### Caractéristiques techniques :

Moteur : 1 ~ 230V courant alternatif

Puissance P1 : 0.65 kW

Puissance P2 : 0.38 kW

Courant nominal : 3.1 A

Débit l/min : 300 250 150 0

Hauteur de refoulement m : 0 2 6 9

Température max. Température du liquide pompé : 45° C

Raccord : IG 1 1/4

Passage des grains : 10 mm

Fiche de raccordement : Schuko (IP44) avec 10 m de câble

Poids : 6.1 kg





## Pompe de drainage de cave MAST - K 5

SKU: 111.010.K5

Les pompes de drainage de cave sans entretien de la série K de la maison MAST sont des pompes submersibles pour le pompage d'eau sale. Elles peuvent être utilisées pour vider des puits ou des fosses, pour vider des réservoirs et dans de nombreuses autres situations. Grâce à leur faible poids, elles peuvent être utilisées de manière stationnaire ou mobile lorsqu'une aide rapide est nécessaire. Grâce au dispositif d'aspiration à plat de série, qui permet d'absorber des niveaux d'eau minimaux, l'aspiration peut se faire pratiquement à sec.

### Caractéristiques :

Moteur sans entretien et absolument protégé contre la marche à sec avec protection thermique du bobinage

Solution compacte et légère qui peut être utilisée de manière stationnaire ou mobile.

Dispositif d'aspiration à plat pour obtenir un résultat d'aspiration optimal

Domaines d'application : élimination de l'eau sale en utilisation mobile

### Caractéristiques techniques :

Moteur : 1 ~ 230V courant alternatif

Puissance P1 : 0.81 kW

Puissance P2 : 0.5 kW

Courant nominal : 3.7 A

Débit l/min : 330 300 200 0

Hauteur de refoulement m : 0 2 6 11

Température max. Température du liquide pompé : 45° C

Raccord : IG 1 1/4

Passage des grains : 10 mm

Fiche de raccordement : Schuko (IP44) avec 10 m de câble

Poids : 6.7 kg





## Pompe de drainage de cave MAST - K 5 S

SKU: 111.010.K5S

Les pompes de drainage de cave sans entretien de la série K de la maison MAST sont des pompes submersibles pour le pompage d'eau sale. Elles peuvent être utilisées pour vider des puits ou des fosses, pour vider des réservoirs et dans de nombreuses autres situations. Grâce à leur faible poids, elles peuvent être utilisées de manière stationnaire ou mobile lorsqu'une aide rapide est nécessaire. Grâce au dispositif d'aspiration à plat de série, qui permet d'absorber des niveaux d'eau minimaux, l'aspiration peut se faire pratiquement à sec.

### Caractéristiques :

Interrupteur à flotteur sphérique amovible sur l'articulation rotative avec soupape de retour

Moteur sans entretien et absolument protégé contre la marche à sec avec protection thermique du bobinage

Solution compacte et légère qui peut être utilisée de manière stationnaire ou mobile

Dispositif d'aspiration à plat pour obtenir un résultat d'aspiration optimal

Domaines d'application : élimination de l'eau sale en utilisation mobile

### Caractéristiques techniques :

Moteur : 1 ~ 230V courant alternatif

Puissance P1 : 0.81 kW

Puissance P2 : 0.5 kW

Courant nominal : 3.7 A

Débit l/min : 330 300 200 0

Hauteur de refoulement m : 0 2 6 11

Température max. Température du liquide pompé : 45° C

Raccord : IG 1 1/4

Passage des grains : 10 mm

Fiche de raccordement : Schuko (IP44) avec 10 m de câble

Poids : 6.7 kg





## Kit de pompe de drainage de cave MAST - K5

SKU: 111.010.Satz

Les inondations sont des phénomènes naturels de plus en plus fréquents pour lesquels une aide rapide est importante. Le groupe de pompage de la maison Mast est l'assistant idéal en cas d'urgence. La pompe submersible puissante et polyvalente est équipée d'un moteur encapsulé en acier inoxydable avec protection thermique du bobinage et d'un boîtier en plastique robuste. Grâce à son triple joint d'arbre, elle est également en mesure de pomper de l'eau sale fortement polluée pendant des jours en toute fiabilité. Grâce à la possibilité de retirer la crépine d'aspiration en quelques gestes, il est possible de réaliser une aspiration à plat presque sans essuyage en cas de crue.

### Caractéristiques :

Moteur sans entretien et absolument protégé contre la marche à sec avec protection thermique du bobinage.

Solution compacte et légère qui peut être utilisée de manière stationnaire ou mobile

Dispositif d'aspiration à plat pour obtenir un résultat d'aspiration optimal

Domaines d'application : élimination de l'eau sale en utilisation mobile

### Caractéristiques techniques :

Moteur : 1 ~ 230V courant alternatif

Puissance P1 : 0.81 kW

Puissance P2 : 0.5 kW

Courant nominal : 3.7 A

Débit l/min : 330 300 200 0

Hauteur de refoulement m : 0 2 6 11

Température max. Température du liquide pompé : 45° C

Raccord : IG 1 1/4

Passage des grains : 10 mm

Fiche de raccordement : Schuko (IP44) avec 10 m de câble

Poids : 6.7 kg

Set composé de :

1 pc. Pompe de drainage de cave K5

1 pc. Pièce de raccordement Storz 55

1 pc. Tuyau de pression 10 m selon DIN 14 811-C-10-K

1 pc. support de tuyau en corde avec poignée en bois et boucle 5 m

1 pc. panier de transport empilable ( L x l x H ) : 400 x 300 x 320 mm





## Pompe submersible MAST - T 6 L

SKU: 111.002

Les pompes submersibles sans entretien de la série T de la maison MAST conviennent par leur qualité et leurs performances et comptent parmi les meilleures de leur catégorie. Grâce à sa construction innovante, elle est absolument protégée contre la marche à sec, même sur une longue période, malgré le refroidissement de l'enveloppe. L'absence de chambre à huile évite les travaux réguliers d'entretien et de réglage et protège l'environnement contre la pollution par l'huile. Équipée d'une protection thermique intégrée qui protège le moteur contre les dommages dus à une surcharge, la pompe peut être réutilisée immédiatement après avoir refroidi.

### Caractéristiques :

Sans entretien, performante, robuste et absolument protégée contre la marche à sec.

Dispositif d'aspiration plat pour aspirer jusqu'à 3 mm

Aspiration latérale permettant l'utilisation sur un sol meuble

Soupape de retour intégrée et interrupteur thermique pour la protection contre la surcharge du moteur

Concept de construction innovant avec l'absence de chambre à huile

Corps de pompe en résine synthétique résistante avec condensateur intégré

### Caractéristiques techniques :

Moteur : 1 ~ 230V courant alternatif

Puissance P1 : 1.6 kW

Courant nominal : 8.1 A

Débit l/min : 660 560 400 160 0

Hauteur de refoulement m : 0 5 10 15 18

Raccord : G 2

Storz : 55

Passage des grains : 8 mm

Fiche de raccordement : type 13, IP 44

Poids : 18 kg





## Pompe submersible MAST - T 8

SKU: 111.003

Les pompes submersibles sans entretien de la série T de la maison MAST conviennent par leur qualité et leurs performances et comptent parmi les meilleures de leur catégorie. Grâce à sa construction innovante, elle est absolument protégée contre la marche à sec, même sur une longue période, malgré le refroidissement de l'enveloppe. L'absence de chambre à huile évite les travaux réguliers d'entretien et de réglage et protège l'environnement contre la pollution par l'huile. Équipée d'une protection thermique intégrée qui protège le moteur contre les dommages dus à une surcharge, la pompe peut être réutilisée immédiatement après avoir refroidi.

### Caractéristiques :

Sans entretien, performante, robuste et absolument protégée contre la marche à sec.

Moteur entièrement scellé et concept de construction innovant avec renonciation à une chambre à huile

Concept de construction innovant avec suppression de la chambre à huile

Corps de pompe en résine synthétique résistante avec condensateur intégré

### Caractéristiques techniques :

Moteur : 3 ~ 400V triphasé

Puissance P1 : 2 kW

Courant nominal : 3.8 A

Débit l/min : 800 690 500 210 0

Hauteur de refoulement m : 0 5 10 15 18

Raccord : G 2.5"

Storz : 75

Passage des grains : 8 mm

Poids : 23 kg





## Pompe submersible MAST - T 12

SKU: 111.004A

Les pompes submersibles sans entretien de la série T de la maison MAST conviennent par leur qualité et leurs performances et comptent parmi les meilleures de leur catégorie. Grâce à sa construction innovante, elle est absolument protégée contre la marche à sec, même sur une longue période, malgré le refroidissement de l'enveloppe. L'absence de chambre à huile rend superflus les travaux d'entretien et de réglage réguliers et protège en outre l'environnement contre la pollution par l'huile. Équipée de l'électronique MD (électronique du moteur et du sens de rotation) développée par nos soins, elle offre des avantages uniques et garantit une protection totale de la pompe.

### Caractéristiques :

Électronique MD (sens de rotation automatique, protection contre les pannes de phase et la température, déclenchement en cas de sous-tension).

Sans entretien, performant, robuste et absolument protégé contre la marche à sec  
Moteur entièrement scellé et concept de construction innovant avec suppression d'une chambre à huile

Fabriqué avec des matériaux de haute qualité et équipé d'une sortie de pression rotative (45°)

### Données techniques :

Moteur : 3 ~400 V triphasé

Puissance P1 : 3 kW

Courant nominal : 5.5 A

Débit l/min : 1300 1150 870 440 0

Hauteur de refoulement m : 0 5 10 15 20

Raccord : G 2.5

Storz : 75

Passage des grains : 15 mm

Poids : 39 kg





## Pompe submersible pour eaux usées MAST - ATP 20

SKU: 111.009

Les pompes submersibles pour eaux usées à haut rendement et sans entretien de la série ATP de la maison MAST convainquent par leur qualité et leur performance et font partie des meilleures de leur genre. Grâce à leur construction innovante, elles sont absolument sûres de fonctionner à sec pendant une longue période, malgré le refroidissement de l'enveloppe. L'absence de chambre à huile évite les travaux réguliers d'entretien et de réglage et protège l'environnement contre la pollution par l'huile. Équipée d'une protection thermique intégrée qui protège le moteur contre les dommages dus à une surcharge, la pompe peut être réutilisée immédiatement après avoir refroidi.

### Caractéristiques :

Protection totale du moteur (automatisme du sens de rotation, surveillance de la tension ainsi que protection contre la température et les pannes de phase).

Sans entretien, puissante, robuste et absolument protégée contre la marche à sec

Dispositif d'aspiration plat avec pièce de transition A/B et sortie de pression rotative à 45

Concept de construction innovant avec moteur surmoulé et renonciation à une chambre à huile

Équipé d'une fiche de protection moteur IPX4 avec interrupteur marche/arrêt

Domaines d'application : Pompage d'eaux usées/d'eaux vannes avec des matières en suspension et solides à longues fibres jusqu'à 80mm

### Données techniques :

Moteur : 3 ~ 400V courant alternatif

Puissance P1 : 2.9 kW

Puissance P2 : 2.3 kW

Courant nominal : 5.2 A

Débit l/min : 2500 1920 1300 700 0

Hauteur de refoulement m : 0 5 7 10 14

Hauteur max. Profondeur d'immersion : 20 m

Température max. Température du liquide pompé : 60° C

Raccord : G 4

Storz : 110

Passage des grains : 80 mm

Fiche de raccordement : CEE 16 A 5 pôles avec 20 m de câble

Poids : 47 kg





## Pompe submersible pour eaux usées MAST - ATP 15

SKU: 111.009H

Les pompes submersibles pour eaux usées à haut rendement et sans entretien de la série ATP de la maison MAST convainquent par leur qualité et leur performance et font partie des meilleures de leur genre. Grâce à leur construction innovante, elles sont absolument sûres de fonctionner à sec pendant une longue période, malgré le refroidissement de l'enveloppe. L'absence de chambre à huile évite les travaux réguliers d'entretien et de réglage et protège l'environnement contre la pollution par l'huile. Équipée d'une protection thermique intégrée qui protège le moteur contre les dommages dus à une surcharge, la pompe peut être réutilisée immédiatement après avoir refroidi.

### Caractéristiques :

Protection totale du moteur (automatisme du sens de rotation, surveillance de la tension ainsi que protection contre la température et les pannes de phase). Sans entretien, performante, robuste et absolument protégée contre la marche à sec

Dispositif d'aspiration plat avec pièce de transition A/B et sortie de pression rotative à 45°

Concept de construction innovant avec moteur surmoulé et renonciation à une chambre à huile

Équipé d'une fiche de protection moteur IPX4 avec interrupteur marche/arrêt

Domaines d'application : Pompage d'eaux usées/d'eaux vannes avec des matières solides et en suspension à fibres longues jusqu'à 65mm

### Données techniques :

Moteur : 3 ~ 400V courant alternatif

Puissance P1 : 3.1 kW

Puissance P2 : 2.6 kW

Courant nominal : 5.4 A

Débit l/min : 1600 1150 660 570 0

Hauteur de refoulement m : 0 5 11 14 20

Hauteur max. Profondeur d'immersion : 20 m

Température max. Température du liquide pompé : 60° C

Raccord : G 3" / G 2.5" (aspiration/pression)

Storz : 75

Passage des grains : 65 mm

Fiche de raccordement : CEE 16 A 5 pôles avec fiche de protection moteur marche/arrêt en IPX4 avec 20 m de câble

Poids : 38 kg

Pompe d'égout à roue monocellulaire entièrement submersible avec moteur électrique triphasé 400 V, 50 Hz. Y compris 20 m de câble avec fiche CEE de protection du moteur.

- Débit : max. 1600 l/min
- Hauteur de refoulement : max. 20 m
- Passage des grains : jusqu'à Ø 65 mm
- Puissance du moteur : P1 / P2 : 3.1 / 2.6 kW
- Courant nominal : 5.4 A
- Raccord de pression : accouplement Storz 75
- L x l x H (support inclus) = 420 x 230 x 590 mm
- Poids avec câble : env. 38 kg

Les valeurs de puissance ont été contrôlées et confirmées selon la norme DIN 1944 par le TÜV (Prüf- und Versuchsstelle Regensburg) !





## Pompe submersible pour eaux usées MAST - ATP 10

SKU: 111.009D

Les pompes submersibles pour eaux usées à haut rendement et sans entretien de la série ATP de la maison MAST convainquent par leur qualité et leur performance et font partie des meilleures de leur genre. Grâce à leur construction innovante, elles sont absolument sûres de fonctionner à sec pendant une longue période, malgré le refroidissement de l'enveloppe. L'absence de chambre à huile évite les travaux réguliers d'entretien et de réglage et protège l'environnement contre la pollution par l'huile. Équipée d'une protection thermique intégrée qui protège le moteur contre les dommages dus à une surcharge, la pompe peut être réutilisée immédiatement après avoir refroidi.

### Caractéristiques :

Protection totale du moteur (automatisme du sens de rotation, surveillance de la tension ainsi que protection contre la température et les pannes de phase).

Sans entretien, puissante, robuste et absolument protégée contre la marche à sec

Dispositif d'aspiration plat avec pièce de transition A/B et sortie de pression rotative à 45°

Concept de construction innovant avec moteur surmoulé et renonciation à une chambre à huile

Équipé d'une fiche de protection moteur IPX4 avec interrupteur marche/arrêt

Domaines d'application : Pompage d'eaux usées/d'eaux vannes avec des matières solides et en suspension à fibres longues jusqu'à 65mm

### Données techniques :

Moteur : 1 ~ 230V courant alternatif

Puissance P1 : 2 kW

Puissance P2 : 1.5 kW

Courant nominal : 3.6 A

Débit l/min : 1000 780 550 300 0

Hauteur de refoulement m : 0 5 7 10 14

Hauteur max. Profondeur d'immersion : 20 m

Température max. Température du liquide pompé : 60° C

Raccord : G 3" / G 2.5" (aspiration/pression)

Storz : 75

Passage des grains : 65 mm

Fiche de raccordement : CEE 16 A 5 pôles avec fiche de protection moteur marche/arrêt en IPX4 avec 20 m de câble

Poids : 27 kg





## Pompe submersible pour eaux usées MAST - ATP 10 L

SKU: 111.009E

Les pompes submersibles pour eaux usées à haut rendement et sans entretien de la série ATP de la maison MAST convainquent par leur qualité et leur performance et font partie des meilleures de leur genre. Grâce à leur construction innovante, elles sont absolument sûres de fonctionner à sec pendant une longue période, malgré le refroidissement de l'enveloppe. L'absence de chambre à huile évite les travaux réguliers d'entretien et de réglage et protège l'environnement contre la pollution par l'huile. Équipée d'une protection thermique intégrée qui protège le moteur contre les dommages dus à une surcharge, la pompe peut être réutilisée immédiatement après avoir refroidi.

### Caractéristiques :

Protection totale du moteur (automatisme du sens de rotation, surveillance de la tension ainsi que protection contre la température et les pannes de phase).

Sans entretien, performant, robuste et absolument protégé contre la marche à sec

Unité complète protégée selon IP68 grâce à un condensateur intégré

Dispositif d'aspiration plat avec pièce de transition A/B et sortie de pression rotative à 45

Concept de construction innovant avec moteur surmoulé et renonciation à une chambre à huile

Faible consommation de courant, inférieure à 9 A, pour une utilisation sur une prise de courant domestique

Domaines d'application : Pompage d'eaux usées/d'eaux vannes avec des matières solides et en suspension à fibres longues jusqu'à 65 mm

### Caractéristiques techniques :

Moteur : 1 ~ 230V courant alternatif

Puissance P1 : 1.8 kW

Puissance P2 : 1.3 kW

Courant nominal : 8.4 A

Débit l/min : 1000 780 550 300 0

Hauteur de refoulement m : 0 3 5 7 11

Hauteur max. Profondeur d'immersion : 20 m

Température max. Température du liquide pompé : 60° C

Raccord : G 3" / G 2.5" (aspiration/pression)

Storz : 75

Passage des grains : 65 mm

Fiche de raccordement : type 13, IP 44

Poids : 27 kg





## Pompe submersible pour eaux usées MAST - ATP 10 RL

SKU: 111.009F

Les pompes submersibles pour eaux usées à haut rendement et sans entretien de la série ATP de la maison MAST convainquent par leur qualité et leur performance et font partie des meilleures de leur genre. Grâce à leur construction innovante, elles sont absolument sûres de fonctionner à sec pendant une longue période, malgré le refroidissement de l'enveloppe. L'absence de chambre à huile évite les travaux réguliers d'entretien et de réglage et protège l'environnement contre la pollution par l'huile. Équipée d'une protection thermique intégrée qui protège le moteur contre les dommages dus à une surcharge, la pompe peut être réutilisée immédiatement après avoir refroidi.

### Caractéristiques :

Protection totale du moteur (automatisme du sens de rotation, surveillance de la tension ainsi que protection contre la température et les pannes de phase).

Sans entretien, performant, robuste et absolument protégé contre la marche à sec

Unité complète protégée selon IP68 grâce à un condensateur intégré

Dispositif d'aspiration plat avec pièce de transition A/B et sortie de pression rotative à 45°

Concept de construction innovant avec moteur surmoulé et renonciation à une chambre à huile

Faible consommation de courant, inférieure à 9 A, pour une utilisation sur une prise de courant domestique

Domaines d'application : Pompage d'eaux usées/d'eaux vannes avec des matières solides et en suspension à fibres longues jusqu'à 65 mm

### Caractéristiques techniques :

Moteur : 1 ~ 230V courant alternatif

Puissance P1 : 1.8 kW

Puissance P2 : 1.3 kW

Courant nominal : 8.4 A

Débit l/min : 1000 780 550 300 0

Hauteur de refoulement m : 0 3 5 7 11

Hauteur max. Profondeur d'immersion : 20 m

Température max. Température du liquide pompé : 60° C

Raccord : G 3" / G 2.5" (aspiration/pression)

Storz : 75

Passage des grains : 65 mm

Fiche de raccordement : type 13, IP 44

Poids : 27 kg





## Pompe submersible pour eaux usées MAST - ATP 10 R

SKU: 111.009G

Les pompes submersibles pour eaux usées à haut rendement et sans entretien de la série ATP de la maison MAST convainquent par leur qualité et leur performance et font partie des meilleures de leur genre. Grâce à leur construction innovante, elles sont absolument sûres de fonctionner à sec pendant une longue période, malgré le refroidissement de l'enveloppe. L'absence de chambre à huile évite les travaux réguliers d'entretien et de réglage et protège l'environnement contre la pollution par l'huile. Équipée d'une protection thermique intégrée qui protège le moteur contre les dommages dus à une surcharge, la pompe peut être réutilisée immédiatement après avoir refroidi.

### Caractéristiques :

Protection totale du moteur (automatisme du sens de rotation, surveillance de la tension ainsi que protection contre la température et les pannes de phase). Sans entretien, performante, robuste et absolument protégée contre la marche à sec

Dispositif d'aspiration plat avec pièce de transition A/B et sortie de pression rotative à 45

Concept de construction innovant avec moteur surmoulé et renonciation à une chambre à huile

Équipé d'une fiche de protection moteur IPX4 avec interrupteur marche/arrêt

Domaines d'application : Pompage d'eaux usées/d'eaux vannes avec des matières en suspension et solides à longues fibres jusqu'à 65mm

### Données techniques :

Moteur : 3 ~ 400V courant alternatif

Puissance P1 : 2 kW

Puissance P2 : 1.5 kW

Courant nominal : 3.6 A

Débit l/min : 1200 780 550 300 0

Hauteur de refoulement m : 0 5 7 10 14

Hauteur max. Profondeur d'immersion : 20 m

Température max. Température du liquide pompé : 60° C

Raccord : G 3" / G 2.5" (aspiration/pression)

Storz : 75

Passage des grains : 65 mm

Fiche de raccordement : CEE 16 A 5 pôles avec fiche de protection moteur marche/arrêt en IPX4 avec 20 m de câble

Poids : 27 kg

Pompe d'égout à roue monocellulaire entièrement submersible avec moteur électrique triphasé 400 V, 50 Hz. Y compris 20 m de câble avec fiche de protection moteur CEE 16 A, 5 pôles et contrôle du sens de rotation intégré avec inverseur de

phase.

- Débit : max. 1200 l/min
- Hauteur de refoulement : max. 14 m
- Passage des grains : jusqu'à Ø 65 mm
- Puissance du moteur : P1 / P2 : 2.0 / 1.5 kW
- Courant nominal : 3.6 A
- Raccord de pression : accouplement Storz 110
- L x l x H (cadre inclus) = 440 x 260 x 410 mm
- Poids avec câble : env. 28 kg

Les valeurs de puissance ont été vérifiées et confirmées selon la norme DIN 1944 par le TÜV (Prüf- und Versuchsstelle Regensburg) !





## Kit de pompe immergée MAST - T 6 L

SKU: 111.002A

Les pompes submersibles sans entretien de la série T de la maison MAST conviennent par leur qualité et leurs performances et comptent parmi les meilleures de leur catégorie. Grâce à sa construction innovante, elle est absolument protégée contre la marche à sec, même sur une longue période, malgré le refroidissement de l'enveloppe. L'absence de chambre à huile évite les travaux réguliers d'entretien et de réglage et protège l'environnement contre la pollution par l'huile. Équipée d'une protection thermique intégrée qui protège le moteur contre les dommages dus à une surcharge, la pompe peut être réutilisée immédiatement après avoir refroidi.

### Caractéristiques :

Sans entretien, performante, robuste et absolument protégée contre la marche à sec.

Dispositif d'aspiration plat pour aspirer jusqu'à 3 mm

Aspiration latérale permettant l'utilisation sur un sol meuble

Soupape de retour intégrée et interrupteur thermique pour la protection contre la surcharge du moteur

Concept de construction innovant avec l'absence de chambre à huile

Corps de pompe en résine synthétique résistante avec condensateur intégré

### Caractéristiques techniques :

Moteur : 1 ~ 230V courant alternatif

Puissance P1/P2 : 1.6 kW / 1.2 kW

Courant nominal : 8.1 A

Débit l/min : 660 560 400 160 0

Hauteur de refoulement m : 0 5 10 15 18

Raccord : G 2

Storz : 55

Passage des grains : 8 mm

Fiche de raccordement : type 13, IP 55

### Inclus dans la livraison :

Pompe submersible T 6 L

Support de câble

Clé d'accouplement (2 pcs.)

Tuyau d'incendie 15 m avec Storz 55

Tube de sortie

Protection contre le pliage du tuyau

corde de maintien 1.8 m

corde de travail 20 m

Panier en treillis métallique avec poignées





## Pompe submersible KILO de Rössle - 240 l/min

SKU: 112.035

La pompe submersible compacte KILO avec interrupteur à flotteur de Rössle pompe rapidement et de manière fiable les masses d'eau ainsi que les matières en suspension qu'elles contiennent, ce qui permet par exemple d'assécher en peu de temps des caves inondées. Le faible poids de la pompe la rend extrêmement maniable, ce qui permet de surmonter les endroits difficiles d'accès comme ceux que l'on rencontre après une inondation. La combinaison de matières plastiques de haute qualité et de composants en acier inoxydable garantit une fiabilité maximale, même dans les conditions d'utilisation les plus difficiles. Grâce à une profondeur d'immersion maximale de 5 m et au passage de corps solides d'un diamètre maximal de 30 mm, la pompe s'accommode sans problème d'une eau très polluée. La KILO de Rössle se distingue par son débit exceptionnellement élevé et sa forme compacte, ce qui fait que la pompe submersible n'occupe pas beaucoup de place dans un véhicule d'intervention et qu'elle est facile à transporter.

### Caractéristiques :

Pompe submersible compacte avec interrupteur à flotteur pour une utilisation dans des caves ou des puits inondés.

Poids minimal pour une meilleure maniabilité dans les endroits difficiles d'accès après une inondation

Extrêmement robuste et résistante aux chocs grâce à des matières plastiques de haute qualité et des composants en acier inoxydable

Optimal pour l'utilisation en cas d'eau sale en raison du passage de corps solides jusqu'à 30 mm

Profondeur d'immersion maximale de 5 m, ce qui permet de faire face aux niveaux d'eau élevés.

### Caractéristiques techniques :

Matériaux : Moplen (PP), Noryl, acier inoxydable

Puissance max : 1000 W / 230V

courant nominal : 4.8 A

Protection par fusible : 10 A

Débit : 240 l/min

Hauteur de refoulement : env. 11 m

Pression de refoulement : env. 1 bar

granulométrie : 30 mm

Raccord : Storz-C

Degré de protection : IP 68

Classe d'isolation : F

Connecteur : type 13 / IP 55

Câble d'alimentation : 10 m

Dimensions (P x H) : 180 x 370 mm

Poids : 9 kg





## Pompe immergée MEGA de Rössle - 400 l/min

SKU: 112.035A

La pompe submersible MEGA de Rössle, entièrement fabriquée en acier inoxydable, est un appareil efficace et résistant qui permet de pomper en peu de temps et de manière fiable de grandes masses d'eau dans les caves, les puits, etc. Le grand passage des grains permet également de l'utiliser après une inondation avec de l'eau grossièrement polluée, comme on le voit par exemple après une inondation catastrophique. Grâce à sa construction compacte, le groupe peut être transporté et mis en service par une seule personne. Grâce aux matériaux de haute qualité, la pompe submersible est extrêmement robuste et résistante à la corrosion, ce qui promet une longue durée de vie. De plus, l'unité ne nécessite aucun entretien, à l'exception d'un nettoyage occasionnel, ce qui réduit les frais de maintenance à un minimum. L'interrupteur à flotteur intégré garantit que la pompe submersible MEGA s'arrête automatiquement lorsque le niveau d'eau est bas et empêche la marche à sec. Après le pompage, l'eau résiduelle peut être parfaitement éliminée à l'aide de l'aspirateur d'eau HYDRA de la maison Rössle, ce qui permet d'assécher les caves inondées.

### Caractéristiques :

Pompe submersible extrêmement robuste, résistante aux chocs et à la corrosion, entièrement en acier inoxydable.

Poids minimal pour une meilleure maniabilité dans les endroits difficiles d'accès après une inondation

Optimale pour l'utilisation avec de l'eau sale en raison du passage de corps solides jusqu'à 35 mm

Pompe submersible compacte avec 10 m de câble pour une utilisation dans les caves inondées, les puits, etc.

Profondeur d'immersion maximale de 5 m, ce qui fait que même les niveaux d'eau élevés ne constituent pas un défi.

Arrêt automatique grâce à un interrupteur à flotteur intégré, ce qui évite un fonctionnement à sec

Construction du moteur électrique ne nécessitant pas d'entretien et ne présentant qu'un risque minimal de panne pendant l'utilisation.

### Caractéristiques techniques :

Matériau : acier inoxydable

Puissance max : 1400 W / 230V

Courant nominal : 6.5 A

Débit : 400 l/min

Hauteur de refoulement : env. 10 m

Pression de refoulement : env. 1 bar

granulométrie : 35 mm

Degré de protection : IP 68

Classe d'isolation : F

Fiche : type 23 / IP 55 - 16 A

Câble d'alimentation : 10 m  
Raccord : Storz 55 C  
Dimensions (P x H) : 210 x 360 mm  
Poids : 12 kg





## Pompe submersible FLAT-ROSS de Rössle - 240 l/min

SKU: 112.035F

La pompe submersible FLAT-Ross de Rössle, spécialement conçue pour les applications d'aspiration à plat, est en mesure de pomper des masses d'eau jusqu'à une hauteur minimale de 1-2 mm dans les caves ou les parkings. Cette caractéristique permet une évacuation presque totale de l'eau après une inondation ou une rupture de canalisation. La pompe submersible compacte est fabriquée à partir de matériaux extrêmement robustes qui promettent une longue durée de vie et une résistance à la corrosion, ce qui fait que le pompage d'eau sale ne pose aucun problème. La protection thermique intégrée arrête automatiquement le moteur en cas de température trop élevée, ce qui évite une surchauffe de la pompe due à un fonctionnement à sec. En raison de sa masse et de son poids, la FLAT-Ross est parfaitement adaptée à une utilisation mobile ou stationnaire.

### Caractéristiques :

Aspiration plate efficace jusqu'à un niveau d'eau résiduel de seulement 1-2 mm.  
Protection contre la surchauffe et la marche à sec grâce à la protection thermique en circuit intégré

Matériaux de haute qualité promettant une robustesse extrême

Pompe submersible compacte pour une utilisation dans des caves inondées, des parkings, etc.

Construction du moteur électrique ne nécessitant pas d'entretien et ne présentant qu'une sensibilité minimale aux perturbations lors de l'utilisation

Utilisation flexible comme pompe d'aspiration plate ou pompe d'eau sale

Raccord Storz rotatif pouvant offrir des avantages selon la situation

### Données techniques :

Matériau : fonte / aluminium / acier inoxydable

Puissance max : 400 W / 230V

Débit : 240 l/min

Hauteur de refoulement : env. 11 m

Pression de refoulement : 1.1 bar

Granulométrie : 6 mm

Degré de protection : IP 68

Classe d'isolation : F

Connecteur : type 13 / IP 55

Câble d'alimentation : 10 m

Raccord : Storz 55 C

Dimensions (Ø x H) : 230 x 320 mm

Poids : 11 kg

### Inclus dans la livraison :

Pompe submersible FLAT-ROSS

Anneau pour eau sale





## Pompe submersible C-ROSS de Rössle - 570 l/min

SKU: 112.035E

La pompe submersible C-Ross de Rössle, fabriquée en acier inoxydable, est conçue pour le pompage d'eau claire ou d'eaux usées et peut également être utilisée pour l'approvisionnement en eau d'extinction, en plus du drainage. De plus, avec une hauteur de refoulement allant jusqu'à 18 m, elle permet de couvrir sans problème de grandes distances et hauteurs, ce qui la rend idéale pour le pompage de puits, de silos, de fosses, etc. La construction solide et les matériaux robustes garantissent la longévité et la résistance à la corrosion. Conçu pour un fonctionnement continu, le groupe de pompage résiste à l'usure et n'est guère sujet aux pannes, ce qui évite les défaillances dues à des défauts. La C-Ross peut être utilisée comme pompe submersible mobile ou stationnaire, ce qui lui confère une grande flexibilité d'utilisation.

### Caractéristiques :

Pompe submersible extrêmement robuste, résistante aux chocs et à la corrosion, en acier inoxydable 304.

Protection contre la surchauffe et la marche à sec grâce à la protection thermique circulaire intégrée dans le moteur électrique

Pompe submersible compacte avec 20 m de câble pour une utilisation dans des puits, silos, fosses, etc. inondés.

Construction du moteur électrique ne nécessitant pas d'entretien et ne présentant qu'un risque minimal de panne pendant l'utilisation

Spécialement adaptée à l'utilisation dans le secteur alimentaire grâce à des lubrifiants de qualité alimentaire

Hauteur de refoulement maximale de 18 m, ce qui permet de couvrir de grandes distances et hauteurs.

### Données techniques :

Matériau : acier inoxydable

Puissance maximale : 1500 W / 230V

Débit : 570 l/min

Hauteur de refoulement : env. 18 m

Pression de refoulement : 1.8 bar

Granulométrie : 9 mm

Degré de protection : IP 68

Classe d'isolation : F

Connecteur : type 13 / IP 55

Câble d'alimentation : 20 m

Raccord : Storz 55 C

Dimensions (Ø x H) : 170 x 480 mm

Poids : 19 kg





## Pompe submersible TERA de Rössle - 1'000 l/min

SKU: 112.035C

La puissante pompe submersible TERA de Rössle convainc par son débit élevé de 1'000 l/min, ce qui la rend particulièrement adaptée à l'évacuation de grandes masses d'eau. De plus, même à une hauteur de refoulement de 25 m, la pompe fournit encore des valeurs considérables allant jusqu'à 230 l/min. La pompe est donc parfaitement adaptée à une utilisation professionnelle, par exemple par les pompiers, la protection civile ou le bâtiment. La construction stable et robuste de la pompe lui confère une excellente résistance aux coups et aux chocs, ce qui lui permet de faire face sans problème à une eau grossièrement polluée. De plus, la pompe ne nécessite aucun entretien, à l'exception d'un nettoyage occasionnel, ce qui réduit les frais de maintenance à un minimum.

### Caractéristiques :

Optimale pour une utilisation avec de l'eau sale en raison du passage de corps solides jusqu'à 11 mm.

Pompe submersible compacte avec 10 m de câble pour une utilisation dans des caves inondées, des puits, etc.

Profondeur d'immersion maximale de 20 m, ce qui permet de faire face à des niveaux d'eau élevés.

Convient parfaitement pour l'alimentation en eau d'extinction ou pour couvrir de grandes distances

Pompe submersible extrêmement robuste, résistante aux chocs et à la corrosion, en acier inoxydable et en chrome

### Données techniques :

Matériau : acier inoxydable / chrome

Puissance max. : 4000 W / 400V

Courant nominal : 8.2 A

Débit : 1000 l/min

Hauteur de refoulement : env. 25 m

Pression de refoulement : env. 2.4 bar

granulométrie : 11 mm

Classe de protection : IP 68

Classe d'isolation : F

Prise : CEE 16 / IP 67

Câble d'alimentation : 10 m

Raccord : Storz 75 B

Dimensions (Ø x H) : 240 x 520 / 240 x 550 mm

Poids : 50 kg





## Pompe submersible pour eaux sales et usées TEGERNSEE de Spechtenthaler

SKU: 111.026A

La pompe submersible compacte pour eaux sales TEGERNSEE TP de Spechtenthaler est une pompe conçue pour un fonctionnement continu, qui permet une aspiration plate efficace jusqu'à quelques millimètres grâce à une rotation de 90°. Le passage des grains de 40 mm garantit une grande sécurité contre les obstructions, ce qui fait que même les eaux très chargées ne constituent pas un défi. La technologie éprouvée de la roue de Spechtenthaler transporte sans problème les matières solides comme les morceaux de bois, les films plastiques, les feuilles mortes, etc. Grâce à son débit maximal de 800 l/min et de 400 l/min à une hauteur de refoulement de 10 m, la Tegerntsee garantit une utilisation rapide et performante de la pompe. Le boîtier du moteur étanche à l'eau sous pression (IP68), le disjoncteur de protection du moteur et le contrôle thermique garantissent une sécurité totale de la pompe pendant l'utilisation. Pour le transport, la TEGERNSEE est équipée d'une poignée robuste en polyamide qui dispose d'encoches pour accueillir une corde. Ainsi, la pompe peut être facilement descendue en rappel dans un puits ou une cave.

### Caractéristiques :

Pompe anti-obstruction pour l'eau fortement polluée avec un passage de grain de 40 mm.

Mobilité optimale grâce à des dimensions compactes et un poids minimal de 25 kg  
Aspiration efficace à plat jusqu'à quelques millimètres au moyen d'une pompe par rotation de 90°.

Résistance à la marche à sec grâce à la double garniture mécanique conçue pour une marche continue et à sec

Débit maximal de 800 l/min à 0 m et de 400 l/min à une hauteur de refoulement de 10 m

Sécurité de fonctionnement grâce au disjoncteur moteur, au contrôle thermique et au boîtier moteur IP68

Câble très résistant de couleur jaune de signalisation et protection contre les plis en acier inoxydable (facilement remplaçable)

Poignée robuste en polyamide pour un transport facile, servant de point d'ancrage pour un câble

### Données techniques :

Puissance max. : 1'800 W / 230 V

Courant nominal : 8 A

débit : 800 l/min

Hauteur de refoulement : env. 20 m

granulométrie : 40 mm

Classe de protection : IP68

Connecteur : type 13 IP55

Câble d'alimentation : 20 m

Raccord : Storz 75 (B)  
Dimensions (L x l x H) : 298 x 240 x 460 mm  
Poids : 25 kg

**Inclus dans la livraison :**

Pompe

**Disponible en option :**

Clapet anti-retour  
Kit d'accessoires avec tuyau spiralé en PVC  
Interrupteur de protection des personnes





## Pompe submersible pour eaux sales et usées TEGERNSEE TP 4/1 von Spechtenhauser

SKU: 111.026B

La pompe submersible compacte pour eaux usées TEGERNSEE TP 4/1 de Spechtenhauser est une pompe conçue pour un fonctionnement continu, qui permet une aspiration plate efficace jusqu'à quelques millimètres grâce à une rotation de 90°. La crépine d'aspiration amovible peut être retirée sans outil en peu de temps, ce qui augmente le passage des grains de 8 mm à 40 mm et garantit ainsi une sécurité de colmatage bien plus élevée. La technologie éprouvée de la roue Spechtenhauser transporte sans problème les matières solides telles que les morceaux de bois, les films plastiques, les feuilles mortes, etc. Grâce à son débit maximal de 800 l/min et de 400 l/min à une hauteur de refoulement de 10 m, la Tegerntsee garantit une utilisation rapide et performante de la pompe. Le boîtier du moteur étanche à l'eau sous pression (IP68), le disjoncteur de protection du moteur et le contrôle thermique garantissent une sécurité totale de la pompe pendant l'utilisation. Pour le transport, la TEGERNSEE est équipée d'une poignée robuste en polyamide qui dispose d'encoches pour accueillir une corde. Ainsi, la pompe peut être facilement descendue en rappel dans un puits ou une cave.

### Caractéristiques :

Pompe anti-obstruction pour l'eau fortement polluée avec un passage de grains jusqu'à 40 mm.

Mobilité optimale grâce à des dimensions compactes et un poids minimal de 25 kg  
Aspiration efficace à plat jusqu'à quelques millimètres au moyen d'une pompe par rotation de 90°.

Résistance à la marche à sec grâce à la double garniture mécanique conçue pour une marche continue et à sec

Débit maximal de 800 l/min ainsi que 400 l/min exigés par la norme DIN 14425 pour une hauteur de refoulement de 10 m

Câble très résistant de couleur jaune et protection anti-plier en acier inoxydable (facilement remplaçable)

Sécurité de fonctionnement grâce au disjoncteur moteur, au contrôle thermique et au boîtier moteur IP68

Poignée de transport robuste en polyamide pour un transport facile, qui sert également de point d'ancrage pour un câble

### Données techniques :

Puissance max. : 1'800 W / 230 V

Courant nominal : 8 A

débit : 800 l/min

Hauteur de refoulement : env. 20 m

Granulométrie : 40 mm (avec tamis 8 mm)

Classe de protection : IP68

Connecteur : IP55

Câble d'alimentation : 20 m

Raccord : Storz 75 (B)  
Dimensions (L x l x H) : 298 x 240 x 460 mm  
Poids : 25 kg  
Agréments : DIN 14425

**Inclus dans la livraison :**

Pompe  
Tamis d'aspiration

**Disponible en option :**

Clapet anti-retour  
Kit d'accessoires avec tuyau spiralé en PVC  
Interrupteur de protection des personnes





## Pompe pour eaux sales et usées CHIEMSEE (version : standard / sortie : Storz 75)

SKU: 111.027-STD-B

La pompe mobile submersible pour eaux usées CHIEMSEE B de la maison Spechtenhausen est une pompe qui ne se bouche pas et qui s'accommode sans problème d'une eau très polluée. La roue brevetée, résistante à l'usure et autonettoyante de Spechtenhauser transporte sans peine des matières solides telles que des morceaux de bois, du plastique, des textiles ainsi que des feuilles d'une taille de grain allant jusqu'à 70 mm. La CHIEMSEE possède en outre une double garniture mécanique conçue pour un fonctionnement continu, qui assure une protection contre la marche à sec et garantit ainsi une grande sécurité contre les pannes. Le disjoncteur-moteur intégré avec protection contre les surintensités ainsi que la surveillance thermique avec blocage du redémarrage garantissent une plus grande sécurité pendant l'utilisation. Le coude d'aspiration plat inclus dans la livraison permet d'aspirer jusqu'à quelques millimètres l'eau sale accumulée, comme cela peut arriver dans les caves après un orage par exemple. Si la pompe se bloque, la volute peut être retirée en un tour de main, sans toucher à l'enveloppe IP68 du moteur, ce qui permet d'éliminer le blocage. La CHIEMSEE est un compagnon indispensable des pompiers lors des interventions en cas d'inondation, mais elle peut également être utilisée avec succès dans l'industrie et les services communaux.

### Caractéristiques :

- Pompe résistante à l'engorgement pour l'eau fortement polluée avec un passage de grain jusqu'à 65 mm.
- Roue brevetée en bronze d'aluminium non corrosif, résistant à l'usure et autonettoyant
- Résistance à la marche à sec grâce à la double garniture mécanique conçue pour une marche continue et à sec
- Fonctionnement en aspiration sans restriction, sans rupture de la colonne d'eau ni surchauffe de la pompe
- Aspiration à plat jusqu'à quelques millimètres au moyen du dispositif d'aspiration à plat fourni
- Un anneau de descente stratégiquement placé permet de descendre dans les puits ou les caves
- Volute facilement démontable pour éliminer les obstructions pendant l'utilisation
- Sécurité de fonctionnement grâce au disjoncteur de protection du moteur avec protection contre les surintensités et surveillance thermique
- Câble de haute qualité selon DIN 50565-2 pour une immersion permanente dans l'eau

### Caractéristiques techniques :

- Puissance max. : 3'200 W / 400 V
- Courant nominal : 6.9 A
- débit max. : 1800 l/min

Hauteur de refoulement max. : 14 m  
granulométrie : 80 mm  
Classe de protection : IP68  
Prise : CEE  
Câble d'alimentation : 20 m  
Raccord : Storz 75 (B)  
Dimensions (L x l x H) : 500 x 395 x 435 mm  
Poids : 52 kg

**Inclus dans la livraison :**

Pompe  
Clé Storz  
Aspirateur plat  
Protection de la poignée

**Disponible en option :**

Clapet anti-retour  
Aspirateur plat avec clapet anti-retour  
Tuyaux d'aspiration et de refoulement en PVC  
Tuyaux d'incendie  
Réservoir de récupération





## **Pompe à eaux sales et usées CHIEMSEE (version : standard / sortie : Storz 110)**

**SKU:** 111.027-STD-A

La pompe mobile submersible pour eaux usées CHIEMSEE A de la maison Spechtenhausen est une pompe qui ne se bouche pas et qui s'accommode sans problème d'une eau très polluée. La roue brevetée, résistante à l'usure et autonettoyante de Spechtenhauser transporte sans peine des matières solides telles que des morceaux de bois, du plastique, des textiles ainsi que des feuilles d'une taille de grain allant jusqu'à 80 mm. La CHIEMSEE possède en outre une double garniture mécanique conçue pour un fonctionnement continu, qui assure une protection contre la marche à sec et garantit ainsi une grande sécurité contre les pannes. Le disjoncteur-moteur intégré avec protection contre les surintensités ainsi que la surveillance thermique avec blocage du redémarrage garantissent une plus grande sécurité pendant l'utilisation. Le coude d'aspiration plat inclus dans la livraison permet d'aspirer jusqu'à quelques millimètres l'eau sale accumulée, comme cela peut arriver dans les caves après un orage par exemple. Si la pompe se bloque, la volute peut être retirée en un tour de main, sans toucher à l'enveloppe IP68 du moteur, ce qui permet d'éliminer le blocage. La CHIEMSEE est un compagnon indispensable des pompiers lors des interventions en cas d'inondation, mais elle peut également être utilisée avec succès dans l'industrie et les services communaux.

### **Caractéristiques :**

Pompe résistante à l'engorgement pour l'eau fortement polluée avec un passage de grain jusqu'à 65 mm.

Roue brevetée en bronze d'aluminium non corrosif, résistant à l'usure et autonettoyant

Résistance à la marche à sec grâce à la double garniture mécanique conçue pour une marche continue et à sec

Fonctionnement en aspiration sans restriction, sans rupture de la colonne d'eau ni surchauffe de la pompe

Aspiration à plat jusqu'à quelques millimètres au moyen du dispositif d'aspiration à plat fourni

Un anneau de descente stratégiquement placé permet de descendre dans les puits ou les caves

Volute facilement démontable pour éliminer les obstructions pendant l'utilisation

Sécurité de fonctionnement grâce au disjoncteur moteur avec protection contre les surintensités et surveillance thermique

Câble de haute qualité selon DIN 50565-2 pour une immersion permanente dans l'eau

### **Caractéristiques techniques :**

Puissance max. : 3'200 W / 400 V

Courant nominal : 7.3 A

Débit max. : 2500 l/min

Hauteur de refoulement max. : 14 m  
granulométrie : 80 mm  
Classe de protection : IP68  
Prise : CEE  
Câble d'alimentation : 20 m  
Raccord : Storz 110 (A)  
Dimensions (L x l x H) : 500 x 395 x 435 mm  
Poids : 53 kg

**Inclus dans la livraison :**

Pompe  
Clé Storz  
Aspirateur plat  
Protection de la poignée

**Disponible en option :**

Clapet anti-retour  
Aspirateur plat avec clapet anti-retour  
Tuyaux d'aspiration et de refoulement en PVC  
Tuyaux d'incendie  
Réservoir de récupération





## Pompe à eaux sales et usées CHIEMSEE (version : eau chaude / sortie : Storz 75)

SKU: 111.027-H-B

La pompe mobile submersible pour eaux usées CHIEMSEE B en version eau chaude de la maison Spechtenhausen est une pompe qui ne se bouche pas et qui se débrouille sans problème avec de l'eau très polluée. La roue brevetée, résistante à l'usure et autonettoyante de Spechtenhauser transporte sans peine des matières solides telles que des morceaux de bois, du plastique, des textiles ainsi que des feuilles d'une taille de grain allant jusqu'à 70 mm. La CHIEMSEE possède en outre une double garniture mécanique conçue pour un fonctionnement continu, qui assure une protection contre la marche à sec et garantit ainsi une grande sécurité contre les pannes. Le disjoncteur-moteur intégré avec protection contre les surintensités ainsi que la surveillance thermique avec blocage du redémarrage garantissent une plus grande sécurité pendant l'utilisation. Le coude d'aspiration plat inclus dans la livraison permet d'aspirer jusqu'à quelques millimètres l'eau sale accumulée, comme cela peut arriver dans les caves après un orage par exemple. Si la pompe se bloque, la volute peut être retirée en un tour de main, sans toucher à l'enveloppe IP68 du moteur, ce qui permet d'éliminer le blocage. La CHIEMSEE est un compagnon indispensable des pompiers lors des interventions en cas d'inondation, mais elle peut également être utilisée avec succès dans l'industrie et les services communaux.

### Caractéristiques :

Pompe résistante à l'engorgement pour l'eau fortement polluée avec un passage de grain jusqu'à 65 mm.

Roue brevetée en bronze d'aluminium non corrosif, résistant à l'usure et autonettoyant

Résistance à la marche à sec grâce à la double garniture mécanique conçue pour une marche continue et à sec

Fonctionnement en aspiration sans restriction, sans rupture de la colonne d'eau ni surchauffe de la pompe

Spécialement conçue pour le pompage d'eau chaude jusqu'à des températures de 90° Celsius

Aspiration à plat jusqu'à quelques millimètres au moyen du dispositif d'aspiration à plat fourni

Un anneau de descente stratégiquement placé permet de descendre dans les puits ou les caves

Boîtier en spirale facilement démontable pour éliminer les obstructions pendant l'utilisation

Sécurité de fonctionnement grâce au disjoncteur de protection du moteur avec protection contre les surintensités et surveillance thermique

Câble de haute qualité selon DIN 50565-2 pour une immersion permanente dans l'eau

### Caractéristiques techniques :

Puissance max. : 3'200 W / 400 V  
Courant nominal : 6.9 A  
débit max. : 1800 l/min  
Hauteur de refoulement max. : 14 m  
granulométrie : 80 mm  
Classe de protection : IP68  
Prise : CEE  
Câble d'alimentation : 20 m  
Raccord : Storz 75 (B)  
Dimensions (L x l x H) : 500 x 395 x 435 mm  
Poids : 52 kg

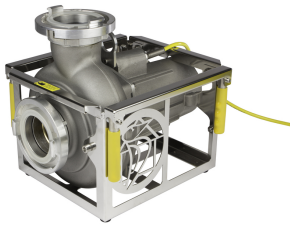
**Inclus dans la livraison :**

Pompe  
Clé Storz  
Aspirateur plat  
Protection de la poignée

**Disponible en option :**

Clapet anti-retour  
Aspirateur plat avec clapet anti-retour  
Tuyaux d'aspiration et de refoulement en PVC  
Tuyaux d'incendie  
Réservoir de récupération





## Pompe à eaux sales et usées CHIEMSEE (version : eau chaude / sortie : Storz 110)

SKU: 111.027-H-A

La pompe mobile submersible pour eaux usées CHIEMSEE A en version eau chaude de la maison Spechtenhausen est une pompe qui ne se bouche pas et qui se débrouille sans problème avec de l'eau très polluée. La roue brevetée, résistante à l'usure et autonettoyante de Spechtenhauser transporte sans peine des matières solides telles que des morceaux de bois, du plastique, des textiles ainsi que des feuilles d'une taille de grain allant jusqu'à 80 mm. La CHIEMSEE possède en outre une double garniture mécanique conçue pour un fonctionnement continu, qui assure une protection contre la marche à sec et garantit ainsi une grande sécurité contre les pannes. Le disjoncteur-moteur intégré avec protection contre les surintensités ainsi que la surveillance thermique avec blocage du redémarrage garantissent une plus grande sécurité pendant l'utilisation. Le coude d'aspiration plat inclus dans la livraison permet d'aspirer jusqu'à quelques millimètres l'eau sale accumulée, comme cela peut arriver dans les caves après un orage par exemple. Si la pompe se bloque, la volute peut être retirée en un tour de main, sans toucher à l'enveloppe IP68 du moteur, ce qui permet d'éliminer le blocage. La CHIEMSEE est un compagnon indispensable des pompiers lors des interventions en cas d'inondation, mais elle peut également être utilisée avec succès dans l'industrie et les services communaux.

### Caractéristiques :

Pompe résistante à l'engorgement pour l'eau fortement polluée avec un passage de grain jusqu'à 65 mm.  
Roue brevetée en bronze d'aluminium non corrosif, résistant à l'usure et autonettoyant  
Résistance à la marche à sec grâce à la double garniture mécanique conçue pour une marche continue et à sec  
Fonctionnement en aspiration sans restriction, sans rupture de la colonne d'eau ni surchauffe de la pompe  
Spécialement conçue pour le pompage d'eau chaude jusqu'à des températures de 90° Celsius  
Aspiration à plat jusqu'à quelques millimètres au moyen du dispositif d'aspiration à plat fourni  
Un anneau de descente stratégiquement placé permet de descendre dans les puits ou les caves  
Boîtier en spirale facilement démontable pour éliminer les obstructions pendant l'utilisation  
Sécurité de fonctionnement grâce au disjoncteur de protection du moteur avec protection contre les surintensités et surveillance thermique  
Câble de haute qualité selon DIN 50565-2 pour une immersion permanente dans l'eau

### Caractéristiques techniques :

Puissance max. : 3'200 W / 400 V  
Courant nominal : 7.3 A  
Débit max. : 2500 l/min  
Hauteur de refoulement max. : 14 m  
granulométrie : 80 mm  
Classe de protection : IP68  
Prise : CEE  
Câble d'alimentation : 20 m  
Raccord : Storz 110 (A)  
Dimensions (L x l x H) : 500 x 395 x 435 mm  
Poids : 53 kg

**Inclus dans la livraison :**

Pompe  
Clé Storz  
Aspirateur plat  
Protection de la poignée

**Disponible en option :**

Clapet anti-retour  
Aspirateur plat avec clapet anti-retour  
Tuyaux d'aspiration et de refoulement en PVC  
Tuyaux d'incendie  
Réservoir de récupération





## Pompe pour eaux sales et usées CHIEMSEE (version : ATEX / sortie : Storz 75)

SKU: 111.027-EX-B

La pompe mobile submersible pour eaux usées CHIEMSEE B en version ATEX de la maison Spechtenhausen est une pompe anti-bouchage qui s'accommode sans problème d'eaux très polluées. La roue brevetée, résistante à l'usure et autonettoyante de Spechtenhauser transporte sans peine des matières solides comme des morceaux de bois, du plastique, des textiles ainsi que des feuilles d'une taille de grain allant jusqu'à 70 mm. La CHIEMSEE possède en outre une double garniture mécanique conçue pour un fonctionnement continu, qui assure une protection contre la marche à sec et garantit ainsi une grande sécurité contre les pannes. Le disjoncteur-moteur intégré avec protection contre les surintensités ainsi que la surveillance thermique avec blocage du redémarrage garantissent une plus grande sécurité pendant l'utilisation. Le coude d'aspiration plat inclus dans la livraison permet d'aspirer jusqu'à quelques millimètres l'eau sale accumulée, comme cela peut arriver dans les caves après un orage par exemple. Si la pompe se bloque, la volute peut être retirée en un tour de main, sans toucher à l'enveloppe IP68 du moteur, ce qui permet d'éliminer le blocage. La CHIEMSEE est un compagnon indispensable des pompiers lors des interventions en cas d'inondation, mais elle peut également être utilisée avec succès dans l'industrie et les services communaux.

### Caractéristiques :

- Pompe résistante à l'engorgement pour l'eau fortement polluée avec un passage de grain jusqu'à 65 mm.
- Roue brevetée en bronze d'aluminium non corrosif, résistant à l'usure et autonettoyant
- Résistance à la marche à sec grâce à la double garniture mécanique conçue pour une marche continue et à sec
- Fonctionnement en aspiration sans restriction, sans rupture de la colonne d'eau ni surchauffe de la pompe
- Spécialement conçue pour l'utilisation dans les zones à risque d'explosion de la zone EX 1 et 2
- Aspiration à plat jusqu'à quelques millimètres au moyen du dispositif d'aspiration à plat fourni
- Un anneau de descente stratégiquement placé permet de descendre dans les puits ou les caves
- Boîtier en spirale facilement démontable pour éliminer les obstructions pendant l'utilisation
- Sécurité de fonctionnement grâce au disjoncteur moteur avec protection contre les surintensités et surveillance thermique
- Câble de haute qualité de couleur jaune de signalisation pour une immersion permanente dans l'eau

### Caractéristiques techniques :

Puissance max : 3'200 W / 400 V  
courant nominal : 6.9 A  
débit max. : 1800 l/min  
Hauteur de refoulement max. : 14 m  
granulométrie : 80 mm  
Classe de protection : IP68  
Prise : CEE  
Câble d'alimentation : 20 m  
Raccord : Storz 75 (B)  
Dimensions (L x l x H) : 500 x 395 x 435 mm  
Poids : 59 kg  
Agréments : EX II 2G Ex db IIN T4 Gb

**Inclus dans la livraison :**

Pompe  
Clé Storz  
Aspirateur plat  
Protection de la poignée

**Disponible en option :**

Clapet anti-retour  
Aspirateur plat avec clapet anti-retour  
Tuyaux d'aspiration et de refoulement en PVC  
Tuyaux d'incendie  
Réservoir de récupération





## **Pompe pour eaux sales et usées CHIEMSEE (version : ATEX / sortie : Storz 110)**

**SKU:** 111.027-EX-A

La pompe mobile submersible pour eaux usées CHIEMSEE A en version ATEX de la maison Spechtenhausen est une pompe résistante au colmatage qui s'accommode sans problème d'eaux très polluées. La roue brevetée, résistante à l'usure et autonettoyante de Spechtenhauser transporte sans peine des matières solides comme des morceaux de bois, du plastique, des textiles ainsi que des feuilles d'une taille de grain allant jusqu'à 80 mm. La CHIEMSEE possède en outre une double garniture mécanique conçue pour un fonctionnement continu, qui assure une protection contre la marche à sec et garantit ainsi une grande sécurité contre les pannes. Le disjoncteur-moteur intégré avec protection contre les surintensités ainsi que la surveillance thermique avec blocage du redémarrage garantissent une plus grande sécurité pendant l'utilisation. Le coude d'aspiration plat inclus dans la livraison permet d'aspirer jusqu'à quelques millimètres l'eau sale accumulée, comme cela peut arriver dans les caves après un orage par exemple. Si la pompe se bloque, la volute peut être retirée en un tour de main, sans toucher à l'enveloppe IP68 du moteur, ce qui permet d'éliminer le blocage. La CHIEMSEE est un compagnon indispensable des pompiers lors des interventions en cas d'inondation, mais elle peut également être utilisée avec succès dans l'industrie et les services communaux.

### **Caractéristiques :**

Pompe résistante à l'engorgement pour l'eau fortement polluée avec un passage de grain jusqu'à 65 mm.  
Roue brevetée en bronze d'aluminium non corrosif, résistant à l'usure et autonettoyant  
Résistance à la marche à sec grâce à la double garniture mécanique conçue pour une marche continue et à sec  
Fonctionnement en aspiration sans restriction, sans rupture de la colonne d'eau ni surchauffe de la pompe  
Spécialement conçue pour l'utilisation dans les zones à risque d'explosion de la zone EX 1 et 2  
Aspiration à plat jusqu'à quelques millimètres au moyen du dispositif d'aspiration à plat fourni  
Un anneau de descente stratégiquement placé permet de descendre dans les puits ou les caves  
Boîtier en spirale facilement démontable pour éliminer les obstructions pendant l'utilisation  
Sécurité de fonctionnement grâce au disjoncteur moteur avec protection contre les surintensités et surveillance thermique  
Câble de haute qualité de couleur jaune de signalisation pour une immersion permanente dans l'eau

### **Caractéristiques techniques :**

Puissance max : 3'200 W / 400 V  
courant nominal : 7.3 A  
Débit max. : 2500 l/min  
Hauteur de refoulement max. : 14 m  
granulométrie : 80 mm  
Classe de protection : IP68  
Prise : CEE  
Câble d'alimentation : 20 m  
Raccord : Storz 110 (A)  
Dimensions (L x l x H) : 500 x 395 x 435 mm  
Poids : 60 kg  
Agréments : EX II 2G Ex db IIN T4 Gb

**Inclus dans la livraison :**

Pompe  
Clé Storz  
Aspirateur plat  
Protection de la poignée

**Disponible en option :**

Clapet anti-retour  
Aspirateur plat avec clapet anti-retour  
Tuyaux d'aspiration et de refoulement en PVC  
Tuyaux d'incendie  
Réservoir de récupération





## **Pompe pour eaux sales et usées MINI-CHIEMSEE (version : MINI-CHIEMSEE / puissance d'aspiration :**

**SKU: 111.028-MC-07**

La pompe mobile submersible pour eaux usées MINI-CHIEMSEE C700 de la maison Spechtenhauser est une pompe qui ne se bouche pas et qui se débrouille sans problème avec des eaux très sales. La roue brevetée, résistante à l'usure et autonettoyante de Spechtenhauser transporte sans peine des matières solides comme des morceaux de bois, du plastique, des textiles ainsi que des feuilles d'une taille de grain allant jusqu'à 65 mm. De plus, la pompe dispose du système de clapet breveté Spechtenhauser, qui permet une aspiration profonde, par exemple dans les caniveaux d'eaux usées, sans autres accessoires. La MINI-CHIEMSEE possède en outre une double garniture mécanique conçue pour un fonctionnement continu, qui assure une protection contre la marche à sec et garantit ainsi une grande sécurité en cas de panne. Le disjoncteur-moteur intégré avec protection contre les surintensités ainsi que la surveillance thermique avec blocage du redémarrage garantissent une plus grande sécurité pendant l'utilisation. Le coude d'aspiration plat inclus dans la livraison permet d'aspirer jusqu'à quelques millimètres l'eau sale accumulée, comme cela peut arriver dans les caves après un orage par exemple. Si la pompe devait malgré tout se bloquer, la volute peut être retirée en un tour de main et sans toucher à l'encapsulation IP68 du moteur, ce qui permet de supprimer le blocage. La MINI-CHIEMSEE est un compagnon indispensable des pompiers lors des interventions en cas d'inondation, mais elle peut également être utilisée avec succès dans l'industrie et les services communaux.

### **Caractéristiques :**

Pompe résistante à l'engorgement pour l'eau fortement polluée avec un passage de grain jusqu'à 65 mm.  
Roue brevetée en bronze d'aluminium non corrosif, résistant à l'usure et autonettoyant  
Résistance à la marche à sec grâce à la double garniture mécanique conçue pour une marche continue et à sec  
Le système de clapet Spechtenhauser intégré permet une aspiration profonde sans autres moyens auxiliaires (breveté)  
Aspiration à plat jusqu'à quelques millimètres au moyen du dispositif d'aspiration à plat fourni  
La poignée centrale stratégiquement placée avec un anneau de rappel simplifie énormément la manipulation de transport  
Boîte à spirales facilement démontable pour éliminer les obstructions pendant l'utilisation  
Sécurité de fonctionnement grâce au disjoncteur moteur avec protection contre les surintensités et surveillance thermique  
Câble de haute qualité selon DIN 50565-2 pour une immersion permanente dans l'eau

### **Caractéristiques techniques :**

Puissance max : 2'200 W / 230 V  
Courant nominal : 11.7 A  
Débit max. : 700 l/min  
Hauteur de refoulement max. : 18 m  
granulométrie : 50 mm  
Classe de protection : IP68  
Connecteur : IP55  
Câble d'alimentation : 20 m  
Raccord : Storz 55 (C)  
Dimensions (L x l x H) : 465 x 280 x 335 mm  
Poids : 36 kg

**Inclus dans la livraison :**

Pompe  
Clé Storz  
Aspirateur plat

**Disponible en option :**

Clapet anti-retour  
Aspirateur plat avec clapet anti-retour  
Tuyaux d'aspiration et de refoulement en PVC  
Tuyaux d'incendie  
Réservoir de récupération





## **Pompe pour eaux sales et usées MINI-CHIEMSEE (version : MINI-CHIEMSEE / puissance d'aspiration :**

**SKU: 111.028-MC-11**

La pompe mobile submersible pour eaux usées MINI-CHIEMSEE B1100 de la maison Spechtenhausen est une pompe qui ne se bouche pas et qui se débrouille sans problème avec de l'eau très polluée. La roue brevetée, résistante à l'usure et autonettoyante de Spechtenhauser transporte sans peine des matières solides telles que des morceaux de bois, du plastique, des textiles ainsi que des feuilles d'une taille de grain allant jusqu'à 65 mm. De plus, la pompe dispose du système de clapet breveté Spechtenhauser, qui permet une aspiration profonde, par exemple dans les caniveaux d'eaux usées, sans autres accessoires. La MINI-CHIEMSEE possède en outre une double garniture mécanique conçue pour un fonctionnement continu, qui assure une protection contre la marche à sec et garantit ainsi une grande sécurité en cas de panne. Le disjoncteur-moteur intégré avec protection contre les surintensités ainsi que la surveillance thermique avec blocage du redémarrage garantissent une plus grande sécurité pendant l'utilisation. Le coude d'aspiration plat inclus dans la livraison permet d'aspirer jusqu'à quelques millimètres l'eau sale accumulée, comme cela peut arriver dans les caves après un orage par exemple. Si la pompe devait malgré tout se bloquer, la volute peut être retirée en un tour de main et sans toucher à l'encapsulation IP68 du moteur, ce qui permet de supprimer le blocage. La MINI-CHIEMSEE est un compagnon indispensable des pompiers lors des interventions en cas d'inondation, mais elle peut également être utilisée avec succès dans l'industrie et les services communaux.

### **Caractéristiques :**

Pompe résistante à l'engorgement pour l'eau fortement polluée avec un passage de grain jusqu'à 65 mm.  
Roue brevetée en bronze d'aluminium non corrosif, résistant à l'usure et autonettoyant  
Résistance à la marche à sec grâce à la double garniture mécanique conçue pour une marche continue et à sec  
Le système de clapet Spechtenhauser intégré permet une aspiration profonde sans autres moyens auxiliaires (breveté)  
Aspiration à plat jusqu'à quelques millimètres au moyen du dispositif d'aspiration à plat fourni  
La poignée centrale stratégiquement placée avec un anneau de rappel simplifie énormément la manipulation de transport  
Boîte à spirales facilement démontable pour éliminer les obstructions pendant l'utilisation  
Sécurité de fonctionnement grâce au disjoncteur moteur avec protection contre les surintensités et surveillance thermique  
Câble de haute qualité selon DIN 50565-2 pour une immersion permanente dans l'eau

### **Caractéristiques techniques :**

Puissance max : 2'200 W / 230 V  
Courant nominal : 8.7 A  
débit max. : 1100 l/min  
Hauteur de refoulement max : 12 m  
granulométrie : 55 mm  
Classe de protection : IP68  
Connecteur : IP55  
Câble d'alimentation : 20 m  
Raccord : Storz 55 (B)  
Dimensions (L x l x H) : 465 x 280 x 335 mm  
Poids : 37 kg

**Inclus dans la livraison :**

Pompe  
Clé Storz  
Aspirateur plat

**Disponible en option :**

Clapet anti-retour  
Aspirateur plat avec clapet anti-retour  
Tuyaux d'aspiration et de refoulement en PVC  
Tuyaux d'incendie  
Réservoir de récupération





## **Pompe pour eaux sales et usées MINI-CHIEMSEE (version : MINI-CHIEMSEE / puissance d'aspiration :**

**SKU: 111.028-MC-13**

La pompe mobile submersible pour eaux usées MINI-CHIEMSEE B 1300 de la maison Spechtenhausen est une pompe qui ne se bouche pas et qui se débrouille sans problème avec de l'eau très polluée. La roue brevetée, résistante à l'usure et autonettoyante de Spechtenhauser transporte sans peine des matières solides comme des morceaux de bois, du plastique, des textiles ainsi que des feuilles d'une taille de grain allant jusqu'à 65 mm. De plus, la pompe dispose du système de clapet breveté Spechtenhauser, qui permet une aspiration profonde, par exemple dans les caniveaux d'eaux usées, sans autres accessoires. La MINI-CHIEMSEE possède en outre une double garniture mécanique conçue pour un fonctionnement continu, qui assure une protection contre la marche à sec et garantit ainsi une grande sécurité en cas de panne. Le disjoncteur-moteur intégré avec protection contre les surintensités ainsi que la surveillance thermique avec blocage du redémarrage garantissent une plus grande sécurité pendant l'utilisation. Le coude d'aspiration plat inclus dans la livraison permet d'aspirer jusqu'à quelques millimètres l'eau sale accumulée, comme cela peut arriver dans les caves après un orage par exemple. Si la pompe devait malgré tout se bloquer, la volute peut être retirée en un tour de main et sans toucher à l'encapsulation IP68 du moteur, ce qui permet de supprimer le blocage. La MINI-CHIEMSEE est un compagnon indispensable des pompiers lors des interventions en cas d'inondation, mais elle peut également être utilisée avec succès dans l'industrie et les services communaux.

### **Caractéristiques :**

Pompe résistante à l'engorgement pour l'eau fortement polluée avec un passage de grain jusqu'à 65 mm.

Roue brevetée en bronze d'aluminium non corrosif, résistant à l'usure et autonettoyant

Résistance à la marche à sec grâce à la double garniture mécanique conçue pour une marche continue et à sec

Le système de clapet Spechtenhauser intégré permet une aspiration profonde sans autres moyens auxiliaires (breveté)

Aspiration à plat jusqu'à quelques millimètres au moyen du dispositif d'aspiration à plat fourni

La poignée centrale stratégiquement placée avec un anneau de rappel simplifie énormément la manipulation de transport

Boîte à spirales facilement démontable pour éliminer les obstructions pendant l'utilisation

Sécurité de fonctionnement grâce au disjoncteur moteur avec protection contre les surintensités et surveillance thermique

Câble de haute qualité selon DIN 50565-2 pour une immersion permanente dans l'eau

### **Caractéristiques techniques :**

Puissance max. : 2'500 W / 230 V  
Courant nominal : 12.4 A  
débit max. : 1300 l/min  
Hauteur de refoulement max : 12 m  
granulométrie : 65 mm  
Classe de protection : IP68  
Connecteur : IP55  
Câble d'alimentation : 20 m  
Raccord : Storz 75 (C)  
Dimensions (L x l x H) : 465 x 280 x 335 mm  
Poids : 38 kg

**Inclus dans la livraison :**

Pompe  
Clé Storz  
Aspirateur plat

**Disponible en option :**

Clapet anti-retour  
Aspirateur plat avec clapet anti-retour  
Tuyaux d'aspiration et de refoulement en PVC  
Tuyaux d'incendie  
Réservoir de récupération





## **Pompe pour eaux sales et usées MINI-CHIEMSEE (version : MINI-CHIEMSEE / puissance d'aspiration :**

**SKU: 111.028-MC-15**

La pompe mobile submersible pour eaux usées MINI-CHIEMSEE B 1500 de la maison Spechtenhauser est une pompe qui ne se bouche pas et qui se débrouille sans problème avec de l'eau très polluée. La roue brevetée, résistante à l'usure et autonettoyante de Spechtenhauser transporte sans peine des matières solides telles que des morceaux de bois, du plastique, des textiles ainsi que des feuilles d'une taille de grain allant jusqu'à 65 mm. De plus, la pompe dispose du système de clapet breveté Spechtenhauser, qui permet une aspiration profonde, par exemple dans les caniveaux d'eaux usées, sans autres accessoires. La MINI-CHIEMSEE possède en outre une double garniture mécanique conçue pour un fonctionnement continu, qui assure une protection contre la marche à sec et garantit ainsi une grande sécurité en cas de panne. Le disjoncteur-moteur intégré avec protection contre les surintensités ainsi que la surveillance thermique avec blocage du redémarrage garantissent une plus grande sécurité pendant l'utilisation. Le coude d'aspiration plat inclus dans la livraison permet d'aspirer jusqu'à quelques millimètres l'eau sale accumulée, comme cela peut arriver dans les caves après un orage par exemple. Si la pompe devait malgré tout se bloquer, la volute peut être retirée en un tour de main et sans toucher à l'encapsulation IP68 du moteur, ce qui permet de supprimer le blocage. La MINI-CHIEMSEE est un compagnon indispensable des pompiers lors des interventions en cas d'inondation, mais elle peut également être utilisée avec succès dans l'industrie et les services communaux.

### **Caractéristiques :**

Pompe résistante à l'engorgement pour l'eau fortement polluée avec un passage de grain jusqu'à 65 mm.

Roue brevetée en bronze d'aluminium non corrosif, résistant à l'usure et autonettoyant

Résistance à la marche à sec grâce à la double garniture mécanique conçue pour une marche continue et à sec

Le système de clapet Spechtenhauser intégré permet une aspiration profonde sans autres moyens auxiliaires (breveté)

Aspiration à plat jusqu'à quelques millimètres au moyen du dispositif d'aspiration à plat fourni

La poignée centrale stratégiquement placée avec un anneau de rappel simplifie énormément la manipulation de transport

Boîte à spirales facilement démontable pour éliminer les obstructions pendant l'utilisation

Sécurité de fonctionnement grâce au disjoncteur moteur avec protection contre les surintensités et surveillance thermique

Câble de haute qualité selon DIN 50565-2 pour une immersion permanente dans l'eau

### **Caractéristiques techniques :**

Puissance max : 2'700 W / 230 V  
Courant nominal : 15.1 A  
Débit max : 1500 l/min  
Hauteur de refoulement max : 15 m  
granulométrie : 65 mm  
Classe de protection : IP68  
Connecteur : IP55  
Câble d'alimentation : 20 m  
Raccord : Storz 75 (B)  
Dimensions (L x l x H) : 465 x 280 x 335 mm  
Poids : 39 kg

**Inclus dans la livraison :**

Pompe  
Clé Storz  
Aspirateur plat

**Disponible en option :**

Clapet anti-retour  
Aspirateur plat avec clapet anti-retour  
Tuyaux d'aspiration et de refoulement en PVC  
Tuyaux d'incendie  
Réservoir de récupération





## **Pompe pour eaux sales et usées MINI-CHIEMSEE (version : MINI-CHIEMSEE / puissance d'aspiration :**

**SKU: 111.028-MC-16**

La pompe mobile submersible pour eaux usées MINI-CHIEMSEE B 1600 D de la maison Spechtenhausen est une pompe qui ne se bouche pas et qui s'en sort sans problème avec de l'eau très polluée. La roue brevetée, résistante à l'usure et autonettoyante de Spechtenhauser transporte sans peine des matières solides comme des morceaux de bois, du plastique, des textiles ainsi que des feuilles d'une taille de grain allant jusqu'à 65 mm. De plus, la pompe dispose du système de clapet breveté Spechtenhauser, qui permet une aspiration profonde, par exemple dans les caniveaux d'eaux usées, sans autres accessoires. La MINI-CHIEMSEE possède en outre une double garniture mécanique conçue pour un fonctionnement continu, qui assure une protection contre la marche à sec et garantit ainsi une grande sécurité en cas de panne. Le disjoncteur-moteur intégré avec protection contre les surintensités ainsi que la surveillance thermique avec blocage du redémarrage garantissent une plus grande sécurité pendant l'utilisation. Le coude d'aspiration plat inclus dans la livraison permet d'aspirer jusqu'à quelques millimètres l'eau sale accumulée, comme cela peut arriver dans les caves après un orage par exemple. Si la pompe devait malgré tout se bloquer, la volute peut être retirée en un tour de main et sans toucher à l'encapsulation IP68 du moteur, ce qui permet de supprimer le blocage. La MINI-CHIEMSEE est un compagnon indispensable des pompiers lors des interventions en cas d'inondation, mais elle peut également être utilisée avec succès dans l'industrie et les services communaux.

### **Caractéristiques :**

Pompe résistante à l'engorgement pour l'eau fortement polluée avec un passage de grain jusqu'à 65 mm.  
Roue brevetée en bronze d'aluminium non corrosif, résistant à l'usure et autonettoyant  
Résistance à la marche à sec grâce à la double garniture mécanique conçue pour une marche continue et à sec  
Le système de clapet Spechtenhauser intégré permet une aspiration profonde sans autres moyens auxiliaires (breveté)  
Aspiration à plat jusqu'à quelques millimètres au moyen du dispositif d'aspiration à plat fourni  
La poignée centrale stratégiquement placée avec un anneau de rappel simplifie énormément la manipulation de transport  
Boîte à spirales facilement démontable pour éliminer les obstructions pendant l'utilisation  
Sécurité de fonctionnement grâce au disjoncteur moteur avec protection contre les surintensités et surveillance thermique  
Câble de haute qualité selon DIN 50565-2 pour une immersion permanente dans l'eau

### **Caractéristiques techniques :**

Puissance max : 2'700 W / 400 V  
Courant nominal : 5.7 A  
débit max. : 1600 l/min  
Hauteur de refoulement max. : 18 m  
granulométrie : 65 mm  
Classe de protection : IP68  
Prise : CEE  
Câble d'alimentation : 20 m  
Raccord : Storz 55 (B)  
Dimensions (L x l x H) : 465 x 280 x 335 mm  
Poids : 34 kg

**Inclus dans la livraison :**

Pompe  
Clé Storz  
Aspirateur plat

**Disponible en option :**

Clapet anti-retour  
Aspirateur plat avec clapet anti-retour  
Tuyaux d'aspiration et de refoulement en PVC  
Tuyaux d'incendie  
Réservoir de récupération





## Water Rescue Box de Rössle - MEGA

SKU: 112.038

Les inondations en cas de fortes pluies sont de plus en plus fréquentes et les espaces inondés aussi, ce qui nécessite une intervention rapide pour éviter de gros dégâts. La Water Rescue Box permet de lutter de manière fiable et rapide contre les masses d'eau, car la boîte de transport contient un kit d'aide prêt à l'emploi avec une pompe, 3 m de tuyau indéformable, 15 m de tuyau d'incendie, une corde de retenue et une clé d'accouplement. La pompe submersible MEGA de Rössle contenue dans le kit est un appareil efficace et résistant qui permet de pomper en peu de temps et de manière fiable de grandes masses d'eau dans les caves, les puits, etc. Le grand passage des grains permet également de l'utiliser après une inondation avec de l'eau grossièrement polluée, comme c'est le cas après une inondation catastrophique. Grâce aux matériaux de haute qualité, la pompe submersible est extrêmement robuste et résistante à la corrosion, ce qui promet une longue durée de vie. De plus, l'unité ne nécessite aucun entretien, à l'exception d'un nettoyage occasionnel, ce qui réduit les frais de maintenance à un minimum. L'interrupteur à flotteur intégré garantit que la pompe submersible MEGA s'arrête automatiquement lorsque le niveau d'eau est bas et évite une marche à sec.

### Caractéristiques :

Kit d'aide prêt à l'emploi dans une boîte de transport solide pour lutter rapidement contre les masses d'eau.

Pompe submersible extrêmement robuste, résistante aux chocs et à la corrosion, entièrement en acier inoxydable.

Optimale pour l'utilisation avec de l'eau sale grâce au passage de corps solides jusqu'à 35 mm

Pompe submersible compacte avec 10 m de câble pour une utilisation dans les caves inondées, les puits, etc.

Profondeur d'immersion maximale de 5 m, ce qui permet de faire face à des niveaux d'eau élevés.

Arrêt automatique grâce à un interrupteur à flotteur intégré, ce qui évite un fonctionnement à sec

Construction du moteur électrique ne nécessitant pas d'entretien et ne présentant qu'un risque minimal de panne pendant l'utilisation.

### Caractéristiques techniques :

Puissance max : 1400 W / 230V

Courant nominal : 6.5 A

Débit : 400 l/min

Hauteur de refoulement : env. 10 m

Pression de refoulement : env. 1 bar

granulométrie : 35 mm

Degré de protection : IP 68

Classe d'isolation : F

Fiche : type 23 / IP 55 - 16 A

Câble d'alimentation : 10 m  
Raccord : Storz 55 C  
Dimensions (L x P x H) : 600 x 400 x 320 mm  
Poids : 25 kg

**Inclus dans la livraison :**

Boîte de transport  
Pompe MEGA  
Tuyau d'aspiration et de refoulement en PVC - 3 m  
Tuyau d'incendie 42 mm - 15 m  
Longe de maintien - 20 m  
Clé d'accouplement

**Disponible en option :**

Disjoncteur de protection des personnes (PRCD)  
Water Rescue Box avec pompe d'aspiration plate FLAT-ROSS





## Water Rescue Box de Rössle - FLAT-ROSS

SKU: 112.038A

Les inondations en cas de fortes pluies sont de plus en plus fréquentes et les espaces inondés aussi, ce qui nécessite une intervention rapide pour éviter de gros dégâts. La Water Rescue Box permet de lutter de manière fiable et rapide contre les masses d'eau. La boîte de transport contient un kit d'aide prêt à l'emploi avec une pompe, 3 m de tuyau indéformable, 15 m de tuyau d'incendie, une corde de retenue et une clé d'accouplement. La pompe submersible FLAT-ROSS de Rössle contenue dans le kit est spécialement conçue pour les applications d'aspiration à plat. Cet appareil efficace et résistant est en mesure de pomper en peu de temps et de manière fiable de grandes masses d'eau d'une hauteur minimale de 1 à 2 m dans les caves, les puits, etc. Cette caractéristique permet un drainage presque complet après une inondation ou une rupture de canalisation. La pompe submersible compacte est fabriquée à partir de matériaux extrêmement robustes qui promettent une longue durée de vie et une résistance à la corrosion, ce qui fait que le pompage d'eau sale ne pose aucun problème. La protection thermique intégrée arrête automatiquement le moteur en cas de température trop élevée, ce qui évite une surchauffe de la pompe due à un fonctionnement à sec. En raison de sa masse et de son poids, la FLAT-Ross est parfaitement adaptée à une utilisation mobile ou stationnaire.

### Caractéristiques :

Kit d'aide prêt à l'emploi dans une boîte de transport stable pour lutter rapidement contre les masses d'eau.

Aspiration plate efficace jusqu'à un niveau d'eau résiduel de seulement 1-2 mm

Protection contre la surchauffe et la marche à sec grâce à la protection thermique en circuit intégré

Matériaux de haute qualité garantissant une robustesse extrême

Pompe submersible compacte pour une utilisation dans des caves inondées, des parkings, etc.

Construction du moteur électrique ne nécessitant pas d'entretien et ne présentant qu'un risque minimal de panne en cours d'utilisation

### Caractéristiques techniques :

Puissance max : 400 W / 230V

Débit : 240 l/min

Hauteur de refoulement : env. 11 m

Pression de refoulement : 1.1 bar

Granulométrie : 6 mm

Degré de protection : IP 68

Classe d'isolation : F

Connecteur : type 13 / IP 55

Câble d'alimentation : 10 m

Raccord : Storz 55 C

Dimensions (L x P x H) : 600 x 400 x 320 mm

Poids : 24 kg

**Inclus dans la livraison :**

Boîte de transport  
Pompe FLAT-ROSS  
Tuyau d'aspiration et de refoulement en PVC - 3 m  
Tuyau d'incendie 42 mm - 15 m  
Longe de maintien - 20 m  
Clé d'accouplement

**Disponible en option :**

Disjoncteur de protection des personnes (PRCD)  
Water Rescue Box avec pompe submersible MEGA





## Pompe à eaux usées ALPSEE TP 4/1 de Spechtenuhauser

SKU: 111.043A

La pompe submersible compacte pour eaux usées ALPSEE TP 4/1 de Spechtenuhauser est une pompe conçue pour un fonctionnement continu, qui permet une aspiration plate efficace jusqu'à quelques millimètres. Grâce à la technologie éprouvée de la roue, les matières solides jusqu'à 8 mm sont transportées sans problème. Grâce à son débit maximal de 850 l/min et de 410 l/min à une hauteur de refoulement de 10 m, la Alsee garantit une utilisation performante de la pompe. Le boîtier du moteur étanche à l'eau sous pression et résistant à l'eau de mer (IP68), le disjoncteur de protection du moteur ainsi que le contrôle thermique assurent une sécurité maximale de la pompe pendant toute son utilisation. Pour le transport, l'ALPSEE dispose en outre d'une poignée de transport en polyamide robuste et ergonomique, ce qui permet par exemple de descendre sans peine la pompe dans un puits ou une cave à l'aide d'une corde. En tant qu'outil indispensable, la pompe soutient les interventions des sapeurs-pompiers en cas d'inondation et peut également être utilisée avec succès dans l'industrie et les entreprises communales.

### Caractéristiques :

Pompe puissante pour l'eau fortement polluée avec un passage de grains jusqu'à 8 mm max.

Débit maximal de 850 l/min et de 410 l/min pour une hauteur de refoulement de 10 m, conformément à la norme DIN 14425.

Mobilité optimale grâce aux dimensions compactes et au poids minimal de 23 kg  
Protection contre la marche à sec grâce à la double garniture mécanique conçue pour la marche à sec et la marche continue

Câble très résistant de couleur jaune et protection anti-plier en PA (facilement remplaçable)

Sécurité de fonctionnement grâce au disjoncteur-moteur, au contrôle thermique et au boîtier moteur IP68

Poignée de transport robuste en polyamide pour un transport facile, qui sert également de point d'ancrage pour un câble

### Données techniques :

Puissance max. : 1'800 W / 230 V

Courant nominal : 8,8 A

débit : 850 l/min

Hauteur de refoulement : env. 20 m

Granulométrie : jusqu'à 8 mm

Classe de protection : IP68

Connecteur : IP55

Câble d'alimentation : 20 m

Raccord : Storz 75 (B)

Dimensions Ø x H : 245 mm x 455 mm

Poids : 23 kg

Agréments : DIN 14425

**Disponible en option :**

Kit d'accessoires ALPSEE 3 m  
Pack d'accessoires ALPSEE 5 m  
Clapet anti-retour



