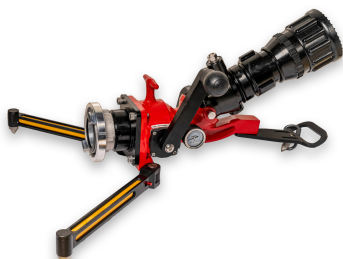


# Canons à eau



## Canon à eau automatique FireFly - 200 à 750 l/min

SKU: 108.050

Le canon à eau mobile avec buse automatique FireFly 750 fournit une puissance continue à une distance de projection constante et atteint un excellent effet d'extinction grâce à son débit élevé. Le moniteur peut être utilisé par exemple pour une attaque rapide, pour maintenir une position de barrage, pour le refroidissement ou pour la protection d'objets. La buse automatique utilisée permet un réglage entre le jet plein et le jet de pulvérisation et règle de manière autonome la portée du jet en cas de chute de pression. La grande plage de pivotement verticale (45°) et horizontale (40°) du FireFly permet de positionner le jet d'eau avec précision, même sous pression et sans grand effort. L'angle de pulvérisation peut être réglé en continu et sans blocage manuel en fonction des besoins. La distribution contrôlée de l'eau est assurée par un levier d'arrêt facilement accessible et doté d'une position crantée. Les pieds pliants intégrés avec blocage par ressort possèdent des pointes en métal dur aux extrémités qui garantissent une stabilité maximale et empêchent ainsi tout glissement pendant l'utilisation. En outre, le canon à eau mobile FireFly peut être sécurisé à l'aide d'une corde de sécurité. La mise en service rapide et le transport sur le lieu d'intervention peuvent être assurés sans peine par une seule personne grâce au poids et à la poignée. Grâce à ses dimensions compactes et à ses pieds pliables, le canon à eau FireFly n'occupe que peu de place dans un véhicule d'intervention.

### Caractéristiques :

Débit élevé pour une excellente efficacité d'extinction avec un minimum d'efforts.  
Puissance continue avec une distance de projection constante en cas de chute de pression grâce à la buse automatique  
Grande plage de pivotement vertical (45°) ainsi qu'horizontal (40°) pour un meilleur positionnement  
Lever d'arrêt facile à utiliser avec position crantée pour un débit d'eau contrôlé  
Stabilité maximale grâce aux pointes en métal dur sur les pieds rabattables intégrés  
Dimensions compactes et poids réduit pour un transport facile sur le lieu d'intervention

### Données techniques :

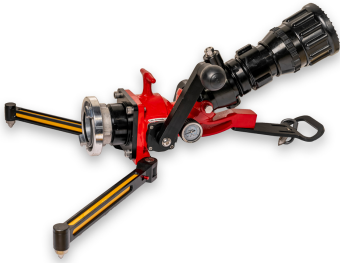
Couleur : rouge  
Matériau : aluminium  
débit 200 - 750 l/min  
Raccord : Storz 75 (B)  
Réglage horizontal : - 20° à + 20°.  
Réglage vertical : + 30° à + 75°.

Poids : 10.8 kg

**Inclus dans la livraison :**

Canon à eau FireFly  
sangle de fixation





## Canon à eau automatique FireFly - 400 à 1500 l/min

SKU: 108.050A

Le canon à eau mobile avec buse automatique FireFly 1500 fournit une puissance continue à une distance de projection constante et atteint un excellent effet d'extinction grâce à son débit élevé. Le moniteur peut être utilisé par exemple pour une attaque rapide, pour maintenir une position de barrage, pour le refroidissement ou pour la protection d'objets. La buse automatique utilisée permet un réglage entre le jet plein et le jet de pulvérisation et règle de manière autonome la portée du jet en cas de chute de pression. La grande plage de pivotement verticale (45°) et horizontale (40°) du FireFly permet de positionner le jet d'eau avec précision, même sous pression et sans grand effort. L'angle de pulvérisation peut être réglé en continu et sans blocage manuel en fonction des besoins. La distribution contrôlée de l'eau est assurée par un levier d'arrêt facilement accessible et doté d'une position crantée. Les pieds pliants intégrés avec blocage par ressort possèdent des pointes en métal dur aux extrémités qui garantissent une stabilité maximale et empêchent ainsi tout glissement pendant l'utilisation. En outre, le canon à eau mobile FireFly peut être sécurisé à l'aide d'une corde de sécurité. La mise en service rapide et le transport sur le lieu d'intervention peuvent être assurés sans peine par une seule personne grâce au poids et à la poignée. Grâce à ses dimensions compactes et à ses pieds pliables, le canon à eau FireFly n'occupe que peu de place dans un véhicule d'intervention.

### Caractéristiques :

Débit élevé pour une excellente efficacité d'extinction avec un minimum d'efforts.  
Puissance continue avec une distance de projection constante en cas de chute de pression grâce à la buse automatique  
Grande plage de pivotement vertical (45°) ainsi qu'horizontal (40°) pour un meilleur positionnement  
Lever d'arrêt facile à utiliser avec position crantée pour un débit d'eau contrôlé  
Stabilité maximale grâce aux pointes en métal dur sur les pieds rabattables intégrés  
Dimensions compactes et poids réduit pour un transport facile sur le lieu d'intervention

### Données techniques :

Couleur : rouge  
Matériau : aluminium  
débit 400 - 1500 l/min  
Raccord : Storz 75 (B)  
Réglage horizontal : - 20° à + 20°.  
Réglage vertical : + 30° à + 75°.  
Poids : 11.6 kg

### Inclus dans la livraison :

Canon à eau FireFly

sangle de fixation





## Canon à eau portable PARTNER 2 de LEADER

SKU: 223.580

Le canon à eau mobile PARTNER 2 de la maison LEADER® offre un débit énorme allant jusqu'à 3'000 l/min et fait ainsi partie des moniteurs portables les plus performants du marché. Son design compact et sa forme ergonomique assurent une flexibilité maximale ainsi que la sécurité pendant l'utilisation. Le PARTNER 2 offre une excellente efficacité d'extinction et peut être utilisé par exemple pour l'attaque rapide, le maintien d'une position de barrage, le refroidissement ou la protection d'objets. Les possibilités de réglage vertical et horizontal peuvent être ajustées sans grand effort, même sous pression, et couvrent un large éventail d'applications. L'angle de pulvérisation vertical maximal de 85° permet un débit d'eau presque vertical, ce qui présente d'énormes avantages pour la lutte contre les formations hautes. Les pieds pliables possèdent des pointes en métal dur aux extrémités, qui garantissent une stabilité maximale et empêchent ainsi tout glissement pendant l'utilisation. Si, malgré tout, le canon à eau devait se déplacer involontairement dans des conditions extrêmes, la soupape de sécurité intégrée assure une chute de pression immédiate, ce qui augmente la sécurité des forces d'intervention et protège l'équipement. En outre, le canon à eau mobile peut être sécurisé à l'aide d'une corde de sécurité. La mise en service rapide ainsi que le transport sur le lieu d'intervention peuvent être assurés sans peine par une seule personne grâce au poids et à la poignée de transport. Grâce au support de transport disponible en option, le canon à eau PARTNER 2 de LEADER® peut être rangé en toute sécurité dans un véhicule d'intervention. De plus, grâce à ses dimensions compactes, il ne prend pratiquement pas de place.

### Caractéristiques :

Débit élevé ainsi qu'une énorme portée de projection pour un minimum d'efforts.  
Design compact et forme ergonomique pour une flexibilité et une sécurité maximales

Lutte efficace contre les incendies de grande hauteur grâce à un angle de pulvérisation vertical de 85°.

Grande plage de pivotement vertical et horizontal pour un meilleur positionnement

Protection du personnel et de l'équipement grâce à la soupape de sécurité intégrée

Levier d'arrêt facile à utiliser pour contrôler le débit d'eau

Stabilité maximale grâce aux pointes en métal dur sur les pieds rabattables intégrés

Indicateur de pression protégé pour contrôler la pression de l'eau pendant le fonctionnement

Dimensions compactes et poids réduit pour un transport facile sur le lieu d'utilisation

### Caractéristiques techniques :

Couleur : Bleu

Matériau : aluminium / acier inoxydable

débit 500 - 3'000 l/min

Pression : 6 bar

Raccord : Storz 75 (B)  
Réglage horizontal : - 20° à + 20°.  
Réglage vertical : + 25° à + 85°.  
Raccord : Storz 75 (B)  
Dimensions (L x l x H) : 640 x 650 x 320 mm  
Poids : 10.2 kg (sans buse)  
Homologations : EN 15767

**Inclus dans la livraison :**

Canon à eau  
Ceinture de sécurité

**Disponible en option :**

Canon à eau Partner 2 oscillant  
Buse FLOWMATIC 2'000 l/min  
Buse FLOWMATIC 3'000 l/min  
Buse MULTIFLOW 3'000 l/min  
Support de transport  
Tuyau d'incendie





## FLOWMATIC 2000 l/min Buse pour canon à eau PARTNER 2 de LEADER

SKU: 223.582A

La buse automatique pour canon à eau FLOWMATIC 2000, adaptée au canon à eau PARTNER 2 de LEADER®, fournit une puissance continue ainsi qu'une portée de jet constante en cas de variations de pression. De plus, il est possible de passer d'un jet large à un jet de protection hautement isolant pour protéger les personnes ou les objets du rayonnement thermique.

### Caractéristiques techniques :

Couleur : noir

débit 500 - 2'000 l/min

Dimensions (L x l x H) : 150 x 150 x 200 mm

Poids : 3.6 kg

Homologation : EN15-767





## FLOWMATIC 3000 l/min Buse pour canon à eau PARTNER 2 de LEADER

SKU: 223.582B

La buse automatique pour canon à eau FLOWMATIC 3000, adaptée au canon à eau PARTNER 2 de LEADER®, fournit une puissance continue ainsi qu'une portée de jet constante en cas de variations de pression. De plus, il est possible de passer d'un jet large à un jet de protection hautement isolant pour protéger les personnes ou les objets du rayonnement thermique.

### Caractéristiques techniques :

Couleur : noir

débit 1'500 - 3'000 l/min

Dimensions (L x l x H) : 150 x 150 x 200 mm

Poids : 3.6 kg

Homologation : EN15-767





## MULTIFLOW 3000 Buse pour canon à eau PARTNER 2 de LEADER®.

SKU: 223.582C

La buse pour canon à eau MULTIFLOW 3000 adaptée au canon à eau PARTNER 2 de LEADER® avec débit réglable permet une adaptation individuelle à chaque incendie. Le débit peut être réglé par paliers de 500. De plus, il est possible de passer d'un jet large à un jet de protection hautement isolant pour protéger les personnes ou les objets du rayonnement thermique.

### Données techniques :

Couleur : noir

débit 500 - 3'000 l/min

Dimensions (L x l x H) : 150 x 150 x 264 mm

Poids : 3.8 kg

Homologation : EN15-767





## Support de transport pour canon à eau PARTNER 2 von LEADER®.

SKU: 223.582

Le support de transport adapté au canon à eau PARTNER 2 de LEADER® permet de fixer le moniteur de manière optimale dans un véhicule.

### Caractéristiques techniques :

Matériau : acier inoxydable

Dimensions (L x l x H) : 50 x 200 x 490 mm

poids : 3.1 kg





## Canon à eau portable PARTNER 2 de LEADER® - oscillant

SKU: 223.581

Le canon à eau mobile PARTNER 2 OSC avec oscillation de la maison LEADER® offre un débit énorme allant jusqu'à 3'000 l/min et fait ainsi partie des moniteurs portables les plus performants du marché. Une oscillation automatique d'une amplitude de 20° à 40° est alors possible, ce qui assure un refroidissement autonome de grandes surfaces. Le design compact et la forme ergonomique assurent une flexibilité maximale ainsi que la sécurité pendant l'utilisation. Le PARTNER 2 a une excellente efficacité d'extinction et peut être utilisé par exemple pour l'attaque rapide, le maintien d'une position de barrage, le refroidissement ou la protection d'objets. Les possibilités de réglage vertical et horizontal peuvent être ajustées sans grand effort, même sous pression, et couvrent un large éventail d'applications. L'angle de pulvérisation vertical maximal de 85° permet un débit d'eau presque vertical, ce qui présente d'énormes avantages pour la lutte contre les formations hautes. Les pieds pliables possèdent des pointes en métal dur aux extrémités, qui garantissent une stabilité maximale et empêchent ainsi tout glissement pendant l'utilisation. Si, malgré tout, le canon à eau devait se déplacer involontairement dans des conditions extrêmes, la soupape de sécurité intégrée assure une chute de pression immédiate, ce qui augmente la sécurité des forces d'intervention et protège l'équipement. En outre, le canon à eau mobile peut être sécurisé à l'aide d'une corde de sécurité. La mise en service rapide ainsi que le transport sur le lieu d'intervention peuvent être assurés sans peine par une seule personne grâce au poids et à la poignée de transport. Grâce au support de transport disponible en option, le canon à eau PARTNER 2 de LEADER® peut être rangé en toute sécurité dans un véhicule d'intervention. De plus, grâce à ses dimensions compactes, il ne prend pratiquement pas de place.

### Caractéristiques :

- Débit élevé ainsi qu'une énorme portée de projection pour un minimum d'efforts.
- Design compact et forme ergonomique pour une flexibilité et une sécurité maximales
- Lutte efficace contre les incendies de grande hauteur grâce à un angle de pulvérisation vertical de 85°.
- Grande plage de pivotement vertical et horizontal pour un meilleur positionnement
- Protection du personnel et de l'équipement grâce à la soupape de sécurité intégrée
- Levier d'arrêt facile à utiliser pour contrôler le débit d'eau
- Stabilité maximale grâce aux pointes en métal dur sur les pieds rabattables intégrés
- Indicateur de pression protégé pour contrôler la pression de l'eau pendant l'utilisation
- Dimensions compactes et poids réduit pour un transport facile sur le lieu d'utilisation

### Caractéristiques techniques :

Couleur : Bleu  
Matériau : aluminium / acier inoxydable  
débit 500 - 3'000 l/min  
Pression : 6 bar  
Raccord : Storz 75 (B)  
Réglage vertical : + 25° à + 85°.  
Oscillation : + 20° à + 40°.  
Raccord : Storz 75 (B)  
Dimensions (L x l x H) : 710 x 650 x 360 mm  
Poids : 14 kg (sans buse)  
Homologations : EN 15767

**Inclus dans la livraison :**

Canon à eau  
Ceinture de sécurité

**Disponible en option :**

Canon à eau Partner 2 sans oscillation  
Buse FLOWMATIC 2'000 l/min  
Buse FLOWMATIC 3'000 l/min  
Buse MULTIFLOW 3'000 l/min  
Support de transport  
Tuyau d'incendie





## Canon à eau FROGGY automatique - 230 à 750 l/min

SKU: 208.051A

Le canon à eau compact FROGGY à buse automatique de POK fournit une puissance continue pour un poids minime, tout en obtenant un excellent effet d'extinction. Le moniteur peut par exemple être utilisé pour l'attaque rapide, pour maintenir une position de barrage, pour le refroidissement ou pour la protection d'objets. La buse automatique utilisée permet un réglage entre le jet plein et le jet de pulvérisation et régule de manière autonome la portée du jet en cas de chute de pression. La grande plage de pivotement verticale (52°) et horizontale (40°) du FROGGY permet un positionnement précis du jet d'eau, même sous pression et sans grand effort. Grâce à la tête sphérique, l'angle de pulvérisation peut être réglé selon les besoins sans blocage manuel. Le débit d'eau contrôlé est assuré par un levier d'arrêt facilement accessible. Les pieds pliables intégrés garantissent une stabilité maximale et empêchent tout glissement pendant l'utilisation. En outre, le canon à eau mobile peut être sécurisé de manière supplémentaire au moyen d'une corde de capture. La mise en service et le transport sur le lieu d'intervention peuvent être assurés sans effort par une seule personne grâce à son faible poids et à sa poignée de transport. Grâce à ses dimensions compactes et à ses pieds pliables, le canon à eau FROGGY n'occupe que peu de place dans un véhicule d'intervention.

### Caractéristiques :

Débit élevé pour une excellente efficacité d'extinction avec un minimum d'efforts.  
Puissance continue avec une distance de projection constante en cas de chute de pression grâce à la buse automatique

Grande plage de pivotement vertical (52°) et horizontal (40°) pour un meilleur positionnement

Stabilité maximale grâce aux pointes en métal dur sur les pieds rabattables intégrés

Dimensions compactes et poids réduit pour un transport facile sur le lieu d'intervention

### Données techniques :

Débit 230 - 750 l/min

Raccord : Storz 75 (B)

Réglage horizontal : - 26° à + 26°.

Réglage vertical : + 24° à + 76°.

Poids : 8.9 kg

### Inclus dans la livraison :

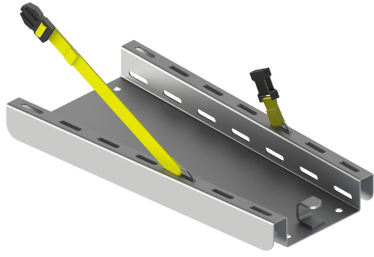
Canon à eau FROGGY

Sangle de fixation

### Disponible en option :

Support de transport





## Support de transport pour canon à eau FROGGY

SKU: 208.051B

Le support de transport adapté au canon à eau FROGGY de POK permet de fixer le moniteur de manière optimale dans un véhicule.

**Disponible en option :**

Canon à eau FROGGY



