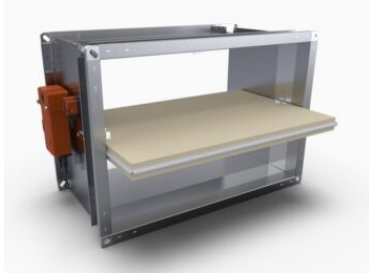


Clapets coupe-feu



Brandschutzklappe KWP-L-E-"B"x"H"-BFN24T-SN2-R

SKU: SM.BSK.KWPL

Le clapet coupe-feu KWP-L empêche la propagation du feu et de la fumée, c'est pourquoi il est utilisé pour le désenfumage ciblé ainsi que pour la protection des personnes et des bâtiments. En cas d'incendie, le clapet se ferme automatiquement et veille à ce que la fumée ne se propage pas par les conduits d'air dans les compartiments coupe-feu adjacents. La KWP-L certifiée se compose d'un cadre métallique galvanisé avec un volet en silicate de calcium résistant aux hautes températures, à l'abrasion et à la corrosion. L'unité d'entraînement de haute qualité peut être actionnée manuellement, électriquement ou par un dispositif de déclenchement thermique. De plus, les entraînements des clapets ne nécessitent aucun entretien, sont faciles à remplacer et peuvent être modifiés sans problème si nécessaire. Le clapet coupe-feu (BSK) est conçu pour être utilisé dans des installations à pression différentielle DDA ou des installations à pression de fumée RDA, qui sont utilisées pour le contrôle des fumées. En outre, le clapet est également utilisé pour évacuer naturellement ou mécaniquement la fumée des zones protégées et des couloirs dans les gaines techniques.

Caractéristiques :

Convient à différentes variantes de montage, par exemple dans des murs / plafonds massifs ainsi que dans des conduites de puits (ve + ho).

Efficacité optimale du système de désenfumage grâce à un passage d'air libre plus important et une perte de pression minimale

Joint gonflant autour du volet qui s'agrandit en cas de températures élevées et assure ainsi l'étanchéité

Lame de clapet résistante au feu en silicate de calcium résistant à l'abrasion et à la corrosion

Contrôle de fonctionnement simple grâce à l'ouverture et à la fermeture télécommandées par un servomoteur

Données techniques :

Matériau de la lame de clapet : silicate de calcium

Matériau du boîtier : tôle d'acier galvanisée

Entraînement : 230 V AC / 24 V DC

Classification : EI 60 (ve io) S / EI 90 (ve io) S / EI 120 (ve - ho io) S

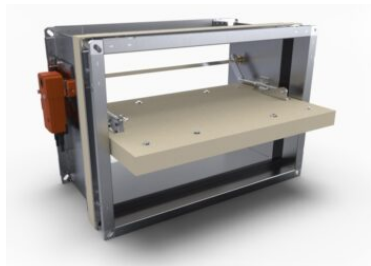
Dimensions (L x H) : 160 - 800 mm / 200 - 500 mm

Agréments : CE EN 15650:2010 / EN 13501-3 / EN 1366-2 / EN 1751

FOPPA

SAFETY FIRST.





Brandschutzklappe KWP-O-E-\"B\"x\"H\"-350-BF24T-SN2-R

SKU: SM.BSK.KWPO

Le clapet coupe-feu KWP-O empêche la propagation du feu et de la fumée, c'est pourquoi il est utilisé pour le désenfumage ciblé ainsi que pour la protection des personnes et des bâtiments. En cas d'incendie, le clapet se ferme automatiquement et veille à ce que la fumée ne se propage pas par les conduits d'air dans les compartiments coupe-feu adjacents. La KWP-O certifiée se compose d'un cadre métallique galvanisé avec un volet de fermeture en silicate de calcium résistant aux hautes températures, à l'abrasion et à la corrosion. L'unité d'entraînement de haute qualité peut être actionnée manuellement, électriquement ou par un dispositif de déclenchement thermique. De plus, les entraînements des clapets ne nécessitent aucun entretien, sont faciles à remplacer et peuvent être modifiés sans problème si nécessaire. Le clapet coupe-feu (BSK) est conçu pour être utilisé dans des installations à pression différentielle DDA ou des installations à pression de fumée RDA, qui sont utilisées pour le désenfumage. En outre, le clapet est également utilisé pour évacuer naturellement ou mécaniquement la fumée des zones protégées et des couloirs dans les gaines techniques.

Caractéristiques :

Convient à diverses variantes de montage, par exemple dans des murs / plafonds massifs ainsi que dans des conduites de puits (ve + ho).
Efficacité optimale du système de désenfumage grâce à un passage d'air libre plus important et une perte de pression minimale
Joint gonflant autour du volet qui s'agrandit en cas de températures élevées et assure ainsi l'étanchéité
Lame de clapet résistante au feu en silicate de calcium résistant à l'abrasion et à la corrosion
Contrôle de fonctionnement simple grâce à l'ouverture et à la fermeture télécommandées par un servomoteur
Homologué et certifié selon EN 12101-8 pour les différents types d'installations de désenfumage

Données techniques :

Matériau de la lame du clapet : silicate de calcium
Matériau du boîtier : tôle d'acier galvanisée
Entraînement : 230 V AC / 24 V DC
Classification : EI 120 (ve - ho io) S
Dimensions (L x H) : 200 - 1500 mm / 200 - 1500 mm
Agréments : CE EN 15650:2010 / EN 13501-3 / EN 1366-2

FOPPA

SAFETY FIRST.





Brandschutzklappe WKP-O-E-T-"B"x"H"-BF24T-SN2

SKU: SM.BSK.WKPO

Le clapet coupe-feu WKP-O empêche la propagation du feu et de la fumée, c'est pourquoi il est utilisé pour le désenfumage ciblé ainsi que pour la protection des personnes et des bâtiments. En cas d'incendie, le clapet se ferme automatiquement et veille à ce que la fumée ne se propage pas par les conduits d'air dans les compartiments coupe-feu adjacents. Le WKP-O certifié se compose d'un cadre métallique galvanisé avec un volet de fermeture en silicate de calcium résistant aux hautes températures, à l'abrasion et à la corrosion. L'unité d'entraînement de haute qualité peut être actionnée manuellement, électriquement ou par un dispositif de déclenchement thermique. De plus, les entraînements des clapets ne nécessitent aucun entretien, sont faciles à remplacer et peuvent être modifiés sans problème si nécessaire. Le clapet coupe-feu (BSK) est conçu pour être utilisé dans des installations à pression différentielle DDA ou des installations à pression de fumée RDA, qui sont utilisées pour le désenfumage. En outre, le clapet est également utilisé pour évacuer naturellement ou mécaniquement la fumée des zones protégées et des couloirs dans les gaines techniques.

Caractéristiques :

Convient à diverses variantes de montage, par exemple dans des murs / plafonds massifs ainsi que dans des conduites de puits (ve).
Efficacité optimale du système de désenfumage grâce à un passage d'air libre plus important et une perte de pression minimale
Joint gonflant autour du volet qui s'agrandit en cas de températures élevées et assure ainsi l'étanchéité
Lame de clapet résistante au feu en silicate de calcium résistant à l'abrasion et à la corrosion
Contrôle de fonctionnement simple grâce à l'ouverture et à la fermeture télécommandées par un servomoteur

Données techniques :

Matériau de la lame de clapet : silicate de calcium
Matériau du boîtier : tôle d'acier galvanisée
Entraînement : 230 V AC / 24 V DC
Classification : EI 90 (ve io) S / EI 120 (ve io) S
Dimensions (L x H) : 120 - 1200 mm / 200 - 1000 mm
Agréments : CE EN 15650:2010 / EN 13501-3 / EN 1366-2 / EN 1751



FOPPA

SAFETY FIRST.