

Protection respiratoire



Fluide transparent "klar-pilot" 50 ml

SKU: R52550

Produit de nettoyage écologique, non nocif pour la santé, pour tous les oculaires de la gamme de masques Dräger

Sans silicone ni alcool ; fluide à effet longue durée

Klar-Pilot a un effet antistatique et empêche la formation de buée sur l'oculaire et les lunettes du masque, même en cas de différences de température extrêmes.

Convient très bien pour imprégner les essuie-glaces du Panorama Nova ZS / RP





Lingettes de nettoyage EPI, paquet de 50 lingettes

SKU: 231.079.30

Le chiffon de nettoyage est idéal pour le polissage en douceur et sans rayures des surfaces sensibles ainsi que pour le nettoyage des salissures difficiles. Il convainc par ses performances exceptionnelles en termes de résistance à la déchirure pour une absorption efficace et de qualité des liquides, des huiles et des solvants. En outre, il convient parfaitement à une utilisation à sec ou humide sans laisser de traces de peluches.

Caractéristiques :

Absorption efficace et bonne des liquides, des huiles et des solvants.
Polissage en douceur et sans rayures des surfaces sensibles
Performance exceptionnelle grâce à la technologie cellulose / polyester
Non-tissé à faible peluchage pour une utilisation à sec ou humide

Caractéristiques techniques :

Matériau : cellulose / polyester
couleur : turquoise
surface : lisse
Couches : 1
Longueur de la toile : 40 cm
Largeur de la toile : 33 cm
Capacité d'absorption : 340 g/m
Grammage : 75 g/m





Corde de liaison de troupe COURANT autoroll V6 MAX

SKU: 223.035B

L'Autoroll V6 Max a été conçue comme corde de guidage personnelle et sert de protection flexible pour le porteur lors de la recherche dans des espaces remplis de fumée. La corde de liaison relie de manière fiable chaque membre de l'équipe d'intervention à la corde de guidage principale, ce qui permet de mener une action de recherche sur une large surface. La corde d'une longueur de 6 m est enroulée sur un mécanisme d'enroulement automatique et peut être bloquée manuellement à partir de 1,25 m sur le dessus du boîtier.

La corde en aramide est protégée par un boîtier en polyamide robuste et peut être fixée très facilement au harnais.

Caractéristiques :

Câble en aramide difficilement inflammable d'une longueur allant jusqu'à 6 m, ce qui permet un retrait sécurisé du câble principal.

Boîtier extrêmement robuste en polyamide renforcé protégeant la corde et le mécanisme d'enroulement contre les chocs.

Peut être monté individuellement soit par une boucle élastique (variable) soit par un clip en plastique fixe sur le harnais

Données techniques :

Matériau du boîtier : polyamide

Matériau du câble : aramide

Dimensions (L x l x H) : 150 x 160 x 120 mm

Limite de charge : 250 daN

diamètre de la corde : 3,5 mm

Longueur de la corde : 6 m

Poids : 0,56 kg





Liaison de troupe GTV Flexi 5 m - câble en acier

SKU: 223.034

L'appareil de liaison d'escouade GTV Flexi sert d'aide à l'escouade de protection respiratoire lors des interventions et confère de la sécurité, car il s'adapte au porteur de l'appareil à l'aide d'un ressort de rappel automatique (liaison appareil-porteur 0 - 5 m). Les deux mains peuvent alors être utilisées pour une palpation sûre ou pour le sauvetage, sans s'emmêler dans le câble de liaison de l'escouade. Le câble en acier inoxydable avec une boucle robuste à l'extrémité est résistant au feu, facile à utiliser et très rapidement prêt à l'emploi.

Caractéristiques :

Dispositif de liaison de troupe testé et éprouvé à maintes reprises, qui maintient les forces d'intervention ensemble en toute sécurité.

Le ressort de rappel automatique s'adapte immédiatement au support de l'appareil (liaison appareil-support 0 - 5 m)

Travail autonome et sûr avec les deux mains sans enchevêtrement permanent

Câble en acier robuste, résistant au feu, avec boucle robuste prête à l'emploi à tout moment

Caractéristiques techniques :

Matériau du câble : acier

Matériau du boîtier : aluminium

Longueur du câble : 5 m

Diamètre de la corde : 2 mm

Dimensions (L x l x H) : 155 x 100 x 45 mm

Poids : 0.525 kg

Disponible en option :

Câble en aramide





Liaison de troupe GTV Flexi 5 m - corde aramide

SKU: 223.034A

L'appareil de liaison d'escouade GTV Flexi sert d'aide à l'escouade de protection respiratoire lors des interventions et confère de la sécurité, car il s'adapte au porteur de l'appareil à l'aide d'un ressort de rappel automatique (liaison appareil-porteur 0 - 5 m). Les deux mains peuvent alors être utilisées pour une palpation sûre ou pour le sauvetage, sans s'emmêler dans la corde de liaison de l'escouade. La corde en aramide inoxydable avec une boucle robuste à l'extrémité est résistante au feu, facile à utiliser et très rapidement prête à l'emploi.

Caractéristiques :

Dispositif de liaison de troupe testé et éprouvé à maintes reprises, qui maintient les forces d'intervention ensemble en toute sécurité.

Le ressort de rappel automatique s'adapte immédiatement au support de l'appareil (liaison appareil-support 0 - 5 m)

Travail autonome et sûr avec les deux mains sans enchevêtrement permanent

Câble en aramide robuste et résistant au feu avec boucle robuste qui est prêt à l'emploi à tout moment

Données techniques :

Matériau de la corde : aramide

Matériau du boîtier : aluminium

Longueur de la corde : 5 m

Diamètre de la corde : 2 mm

Dimensions (L x l x H) : 155 x 100 x 45 mm

Poids : 0.525 kg

Disponible en option :

Câble en acier





Rouleau de papier

SKU: DS52065

Le papier de nettoyage convient pour le nettoyage de surfaces dans de nombreux domaines différents. Il permet ainsi d'éliminer les salissures telles que l'huile, la graisse ou d'autres saletés.

Caractéristiques techniques :

Couleur : Blanc

Matériau : mélange de vieux papiers

Nombre de couches : 1

Longueur du rouleau : 300 m

Largeur du rouleau : 200 mm

pois : 1.47 kg





Appareil respiratoire à air comprimé Dräger PSS 5000 avec manomètre et sangle universelle de serrage

SKU: 3358333

Le Dräger PSS® 5000 est un appareil respiratoire à air comprimé performant, spécialement conçu pour les pompiers et les secouristes professionnels. Sa conception robuste, son ergonomie optimisée et ses nombreuses possibilités de configuration sont conçues pour répondre aux exigences individuelles, ce qui permet de l'adapter à des conditions d'utilisation spécifiques. Le Dräger PSS® 5000 offre non seulement un grand confort de port, mais se caractérise également par une résistance extrêmement élevée dans les environnements difficiles. Grâce à la liaison flexible entre la ceinture ventrale et la plaque dorsale, le Dräger PSS® 5000 reste toujours dans la bonne position pour chaque application. Afin d'éviter tout risque d'accrochage, les conduites de moyenne et haute pression sont intégrées dans la plaque dorsale, ce qui augmente encore la sécurité. La variante professionnelle est fabriquée avec des matériaux de haute qualité et offre un confort maximal ainsi qu'une grande fonctionnalité.

Caractéristiques :

Design optimisé et structure ergonomique avec une multitude de possibilités de configuration.

Bande de serrage universelle des bouteilles pour le montage d'une ou deux bouteilles sous pression

Adaptation spécifique aux conditions d'utilisation individuelles grâce à la structure modulaire

La surface antidérapante de la sangle assure un maintien sûr en cas d'urgence

Fermeture rapide brevetée sur le détendeur et adaptateur à clic sur la sangle d'épaule

Données techniques :

Pression d'entrée : 0 - 300 bar

Pression de sortie : 7.5 bar

Débit d'air : >400 l

Pression d'activation du sifflet d'alarme : 50 - 60 bar

Poids : 4.0 kg

Homologations : EN 137:2006

Disponible en option :

Bodyguard II

Raccord combiné pour 2 détendeurs

Raccords secondaires





Appareil respiratoire à air comprimé Dräger PSS 4000 avec manomètre et sangle de serrage pour boutei

SKU: 3363988

Le Dräger PSS® 4000 est le plus léger de sa catégorie tout en étant un appareil respiratoire à air comprimé performant, spécialement conçu pour les pompiers et les secouristes professionnels. Sa conception robuste, son ergonomie optimisée et ses nombreuses possibilités de configuration sont conçues pour répondre aux exigences individuelles, ce qui permet de l'adapter à des conditions d'utilisation spécifiques. Le Dräger PSS® 4000 offre non seulement un grand confort de port, mais se caractérise également par une résistance extrêmement élevée dans les environnements difficiles. Grâce à la liaison flexible entre la ceinture ventrale et la plaque dorsale, le Dräger PSS® 4000 reste toujours dans la bonne position, quelle que soit l'application. Afin d'éviter tout risque d'accrochage, des conduites de moyenne et haute pression sont intégrées dans la plaque dorsale, ce qui augmente encore la sécurité.

Caractéristiques :

Design optimisé et structure ergonomique avec une multitude de possibilités de configuration.

Collier de serrage universel pour bouteilles permettant de monter une ou deux bouteilles sous pression

Adaptation spécifique aux conditions d'utilisation individuelles grâce à la structure modulaire

La surface antidérapante de la sangle assure un maintien sûr en cas d'urgence

Caractéristiques techniques :

Pression d'entrée : 0 - 300 bar

Pression de sortie : 7.5 bar

Débit d'air : >400 l

Pression d'activation du sifflet d'alarme : 50 - 60 bar

Certificat : EN 137:2006

Poids : 3.0 kg

Disponible en option :

Bodyguard 1500

Dispositif pulmonaire





Bouteille d'air respirable Composite Dräger - 6.8 l / 300 bar avec EFV

SKU: 3353733

La bouteille de protection respiratoire composite hautement résistante et légère de DRÄGER, fabriquée à partir de matériaux composites ultramodernes, a déjà fait ses preuves à plusieurs reprises dans les applications les plus difficiles du monde entier. La bouteille d'air comprimé est fabriquée avec un corps en aluminium sans soudure, qui est à son tour recouvert d'une enveloppe en fibres de carbone et de verre. La couche extérieure est ensuite recouverte de fibre de verre laquée lisse, ce qui confère à la bouteille une surface facile à nettoyer et un gain de poids de 33% par rapport à une bouteille en acier traditionnelle. La composition spéciale des différents matériaux permet d'obtenir une durée de vie allant jusqu'à 30 ans ainsi qu'une excellente résistance aux chocs, aux produits chimiques ou à l'abrasion mécanique. La bouteille en PRFC est livrée avec une soupape de débit sécurisée par l'EFV, qui empêche tout écoulement incontrôlé en cas d'ouverture sans surveillance ou de rupture de la soupape de la bouteille.

Caractéristiques :

Extrêmement résistante aux chocs, à l'eau, à la chaleur ainsi qu'aux chocs et à l'abrasion grâce à des matériaux composites de haute qualité.
Surface peinte lisse permettant un nettoyage facile de la bouteille d'air composite.
Matériaux spéciaux permettant une réduction de poids de 33% par rapport aux bouteilles en acier traditionnelles
Longue durée de vie de 30 ans et valve de débit sécurisée contre les fuites incontrôlées.

Données techniques :

Matériau : Plastique renforcé de fibres de carbone (PRFC)
Volume : 6.8 l
Pression de service : 300 bar
Filetage : M18 x 1.5
Durée de vie : 30 ans
Longueur : 558 mm
Poids : 4.84 kg (vide, valve incluse)
Homologations : EN 12245:2009





Bouteille d'air respirable en acier Dräger - 6 l / 300 bar avec EFV

SKU: 3355002

La bouteille de protection respiratoire très robuste de DRÄGER en acier a déjà fait ses preuves à plusieurs reprises lors des interventions les plus difficiles dans le monde entier. La bouteille est sécurisée par une soupape de débit testée par l'EFV, qui empêche tout écoulement incontrôlé en cas d'ouverture sans surveillance ou de rupture de la soupape de la bouteille.

Caractéristiques techniques :

Couleur : Jaune

Matériau : acier

Volume : 6 l

Pression de service : 300 bar

Filetage : M18 x 1.5

Poids : 6.51 kg (vide, valve incluse)

Homologations : EN 12245:2009





Appareil de mesure monogaz Dräger PAC® 6500 - H2S

SKU: 8326341.3

Les appareils de mesure monogaz Pac® de Dräger liés aux personnes sont synonymes de performances élevées et de sécurité maximale pendant l'utilisation et avertissent le porteur de manière acoustique, optique et par vibration des concentrations de gaz dangereuses. Les capteurs Dräger utilisés sont extrêmement puissants et disposent d'un temps de réponse minimal, ce qui garantit une grande vitesse de réaction. De plus, un filtre à membrane protège efficacement les capteurs contre la pénétration de corps étrangers ou de liquides. Le boîtier particulièrement robuste du Dräger Pac® 6500 est absolument antichoc, étanche à l'eau et résistant aux produits chimiques, ce qui lui permet de supporter sans problème des conditions d'utilisation difficiles. Grâce à l'interface utilisateur intuitive et à l'écran rétro-éclairé, toutes les informations importantes sont bien visibles et compréhensibles. La série Pac1 de Dräger peut être utilisée de manière polyvalente et constitue un outil idéal pour les pompiers, les entreprises industrielles et artisanales du monde entier, où une surveillance fiable de l'air doit être garantie.

Caractéristiques :

Technologie de détection de gaz puissante et extrêmement précise pour une sécurité maximale pendant l'intervention.
Vitesse de réaction élevée et temps de réponse minimal pour une surveillance fiable de l'air
Boîtier extrêmement robuste et résistant aux produits chimiques avec filtre à membrane pour protéger les capteurs
Alarme optimale à 360° avertit le porteur de l'appareil des dangers liés aux gaz par un signal optique, acoustique et par vibration
Manipulation très simple grâce à une commande intuitive et à un écran rétro-éclairé
Mémoire intégrée et interface préparée pour l'évaluation et le traitement ultérieur des événements

Caractéristiques techniques :

Capteur : sulfure d'hydrogène
Plage de mesure : 0 - 2000 ppm
Seuils d'alarme : 30 / 60 ppm
Alarme : vibration, optique, acoustique
Durée de vie des piles : 24 mois
Classe de protection : IP 68
Résistance à la température : - 30° C à + 55° C
Dimensions (L x l x H) : 64 x 84 x 20 mm
Poids : 106 g (113 g avec le clip)





Appareil de mesure monogaz Dräger PAC® 6500 - O2

SKU: 8326341.2

Les appareils de mesure monogaz Pac® de Dräger liés aux personnes sont synonymes de performances élevées et de sécurité maximale pendant l'utilisation et avertissent le porteur de manière acoustique, optique et par vibration des concentrations de gaz dangereuses. Les capteurs Dräger utilisés sont extrêmement puissants et disposent d'un temps de réponse minimal, ce qui garantit une grande vitesse de réaction. De plus, un filtre à membrane protège efficacement les capteurs contre la pénétration de corps étrangers ou de liquides. Le boîtier particulièrement robuste du Dräger Pac® 6500 est absolument antichoc, étanche à l'eau et résistant aux produits chimiques, ce qui lui permet de supporter sans problème des conditions d'utilisation difficiles. Grâce à l'interface utilisateur intuitive et à l'écran rétro-éclairé, toutes les informations importantes sont bien visibles et compréhensibles. La série Pac1 de Dräger peut être utilisée de manière polyvalente et constitue un outil idéal pour les pompiers, les entreprises industrielles et artisanales du monde entier, où une surveillance fiable de l'air doit être garantie.

Caractéristiques :

Technologie de détection de gaz puissante et extrêmement précise pour une sécurité maximale pendant l'intervention.

Vitesse de réaction élevée et temps de réponse minimal pour une surveillance fiable de l'air

Boîtier extrêmement robuste et résistant aux produits chimiques avec filtre à membrane pour protéger les capteurs

Alarme optimale à 360° avertit le porteur de l'appareil des dangers liés aux gaz par un signal optique, acoustique et par vibration

Manipulation très simple grâce à une commande intuitive et à un écran rétro-éclairé

Mémoire intégrée et interface préparée pour l'évaluation et le traitement ultérieur des événements

Caractéristiques techniques :

Capteur : oxygène

Plage de mesure : 0 - 2000 ppm

Seuils d'alarme : 30 / 60 ppm

Alarme : vibration, optique, acoustique

Durée de vie des piles : 24 mois

Classe de protection : IP 68

Résistance à la température : - 30° C à + 55° C

Dimensions (L x l x H) : 64 x 84 x 20 mm

Poids : 106 g (113 g avec le clip)





Appareil de mesure monogaz Dräger PAC® 6500 - SO₂

SKU: 8326341.1

Les appareils de mesure monogaz Pac® de Dräger liés aux personnes sont synonymes de performances élevées et de sécurité maximale pendant l'utilisation et avertissent le porteur de manière acoustique, optique et par vibration des concentrations de gaz dangereuses. Les capteurs Dräger utilisés sont extrêmement puissants et disposent d'un temps de réponse minimal, ce qui garantit une grande vitesse de réaction. De plus, un filtre à membrane protège efficacement les capteurs contre la pénétration de corps étrangers ou de liquides. Le boîtier particulièrement robuste du Dräger Pac® 6500 est absolument antichoc, étanche à l'eau et résistant aux produits chimiques, ce qui lui permet de supporter sans problème des conditions d'utilisation difficiles. Grâce à l'interface utilisateur intuitive et à l'écran rétro-éclairé, toutes les informations importantes sont bien visibles et compréhensibles. La série Pac1 de Dräger peut être utilisée de manière polyvalente et constitue un outil idéal pour les pompiers, les entreprises industrielles et artisanales du monde entier, où une surveillance fiable de l'air doit être garantie.

Caractéristiques :

Technologie de détection de gaz puissante et extrêmement précise pour une sécurité maximale pendant l'intervention.

Vitesse de réaction élevée et temps de réponse minimal pour une surveillance fiable de l'air

Boîtier extrêmement robuste et résistant aux produits chimiques avec filtre à membrane pour protéger les capteurs

Alarme optimale à 360° avertit le porteur de l'appareil des dangers liés aux gaz par un signal optique, acoustique et par vibration

Manipulation très simple grâce à une commande intuitive et à un écran rétro-éclairé

Mémoire intégrée et interface préparée pour l'évaluation et le traitement ultérieur des événements

Caractéristiques techniques :

Type de capteur : dioxyde de soufre

Plage de mesure : 0 - 2000 ppm

Seuils d'alarme : 30 / 60 ppm

Alarme : Vibration, optique, acoustique

Durée de vie des piles : 24 mois

Classe de protection : IP 68

Résistance à la température : - 30° C à + 55° C

Dimensions (L x l x H) : 64 x 84 x 20 mm

Poids : 106 g (113 g avec le clip)





Appareil de mesure monogaz Dräger PAC® 6500 - CO

SKU: 8326341

Les appareils de mesure monogaz Pac® de Dräger liés aux personnes sont synonymes de performances élevées et de sécurité maximale pendant l'utilisation et avertissent le porteur de manière acoustique, optique et par vibration des concentrations de gaz dangereuses. Les capteurs Dräger utilisés sont extrêmement puissants et disposent d'un temps de réponse minimal, ce qui garantit une grande vitesse de réaction. De plus, un filtre à membrane protège efficacement les capteurs contre la pénétration de corps étrangers ou de liquides. Le boîtier particulièrement robuste du Dräger Pac® 6500 est absolument antichoc, étanche à l'eau et résistant aux produits chimiques, ce qui lui permet de supporter sans problème des conditions d'utilisation difficiles. Grâce à l'interface utilisateur intuitive et à l'écran rétro-éclairé, toutes les informations importantes sont bien visibles et compréhensibles. La série Pac1 de Dräger peut être utilisée de manière polyvalente et constitue un outil idéal pour les pompiers, les entreprises industrielles et artisanales du monde entier, où une surveillance fiable de l'air doit être garantie.

Caractéristiques :

Technologie de détection de gaz puissante et extrêmement précise pour une sécurité maximale pendant l'intervention.

Vitesse de réaction élevée et temps de réponse minimal pour une surveillance fiable de l'air

Boîtier extrêmement robuste et résistant aux produits chimiques avec filtre à membrane pour protéger les capteurs

Alarme optimale à 360° avertit le porteur de l'appareil des dangers liés aux gaz par un signal optique, acoustique et par vibration

Manipulation très simple grâce à une commande intuitive et à un écran rétro-éclairé

Mémoire intégrée et interface préparée pour l'évaluation et le traitement ultérieur des événements

Caractéristiques techniques :

Type de capteur : monoxyde de carbone

Plage de mesure : 0 - 2000 ppm

Seuils d'alarme : 30 / 60 ppm

Alarme : Vibration, optique, acoustique

Durée de vie des piles : 24 mois

Classe de protection : IP 68

Résistance à la température : - 30° C à + 55° C

Dimensions (L x l x H) : 64 x 84 x 20 mm

Poids : 106 g (113 g avec le clip)





Appareil de contrôle Dräger Testor 2500

SKU: R62950

Le Dräger Testor 2500 est un appareil d'essai compact pour les masques de protection respiratoire complets, les appareils à air comprimé, les appareils à adduction d'air et les combinaisons de protection chimique. Le panneau de commande clair avec manomètre basse et moyenne pression et la commande par joystick rendent les tests confortables et simples. La tête d'essai est montée de manière fixe et a une forme naturelle, ce qui permet un contrôle des masques proche de la réalité. Grâce à sa conception, il n'est pas nécessaire de remplir et de purger la tête d'essai, ce qui vous permet de tester vos masques respiratoires complets plus rapidement et plus efficacement. Grâce à son faible encombrement et à son poids réduit, le testeur peut être utilisé de manière flexible.

Caractéristiques :

Conçu pour les tests à basse et moyenne pression.

Simple et rapide, l'équipement de protection respiratoire est testé de manière fiable.

Grâce au nouveau visage en gel, il n'est plus nécessaire de remplir et de purger la tête d'essai

Faible encombrement et donc facile à intégrer dans un atelier de protection respiratoire existant

Convient aux tests d'étanchéité selon la directive vfdb 0840-02

Caractéristiques techniques :

Alimentation en pression : 4 à 10 bar

Pression d'air : 850 à 1400 mbars

Essais pour : Gammes de pressions moyennes et basses

Affichage : LCD

Temps de mesure présélectionnable : 1 s à 99 min

Plage de température : +10° C à +40° C

Dimensions (P x L x H) : 300 x 515 x 335 mm

Poids : 5.5 kg

Inclus dans la livraison :

1 pc. Appareil de contrôle

1 pc. Mode d'emploi





Sac de transport pour Testor 2500/3500

SKU: 4800064

- Couleur : Noir



Vanne d'arrêt MD pour Testor 2500/3500

SKU: AG02382

Pour purger rapidement le testeur, ce qui permet de brancher et de débrancher le dispositif pulmonaire sans effort.





Chariot pour bouteilles de protection respiratoire Alu / acier chromé

SKU: 201.022

Le chariot de transport pour appareils respiratoires en aluminium et acier chromé est utilisé pour transporter en toute sécurité jusqu'à 12 bouteilles de protection respiratoire de 6 l en acier ou 6,8 l en composite.

Données techniques :

Matériau : aluminium / acier chromé

Dimensions (L x l x H) : 920 x 580 x 810 mm





Support mural pour la hotte anti-feu PARAT® Hard Case

SKU: R59451





Dräger RPS 3500 Système de trousse de secours, cagoule de sauvetage incluse

SKU: 3359162

Le pack de sauvetage RPS 3500 a été spécialement conçu pour être utilisé par les équipes de sécurité. Cette unité robuste et compacte offre une alimentation indépendante en air respirable lors du sauvetage et pendant la décontamination. Il se compose d'un détendeur compact qui se raccorde directement à la bouteille d'air respirable, d'un tuyau à moyenne pression avec décharge de traction, d'une pièce en Y servant de distributeur, d'une cagoule de sauvetage et d'un sac de transport robuste et rembourré.

Le système pneumatique Dräger PAS offre les avantages des systèmes éprouvés Dräger PSS® et d'un sifflet d'alarme intégré. Grâce à la pièce en Y Dräger PSS®, il est possible de raccorder simultanément la cagoule de sauvetage ainsi qu'un dispositif pulmonaire automatique.

Données techniques :

Longueur : 750 mm

largeur : 170 mm

hauteur : 290 mm

Poids : env. 6 kg





Kit de mise à niveau pour unité de communication FPS-COM 7000

SKU: R61100

Sur le terrain, les pompiers et les secouristes sous protection respiratoire sont confrontés à des conditions extrêmes qui non seulement génèrent du stress, mais compliquent aussi considérablement toute communication. C'est pourquoi Dräger a développé la nouvelle unité de communication FPS®-COM 7000 entièrement intégrable, avec laquelle la qualité de transmission a encore pu être massivement améliorée. Grâce à la réduction numérique du bruit, les bruits ambiants gênants sont automatiquement supprimés et filtrés de manière ciblée, afin que chaque mot soit transmis de manière claire et compréhensible aux membres de l'équipe. L'amplificateur vocal intégré, qui vous permet de communiquer directement avec la victime et vos collègues, dispose également de cette fonction et assure ainsi une compréhension claire pendant l'intervention. De plus, la radio d'équipe permet une communication rapide et efficace sans avoir à appuyer sur une seule touche, ce qui augmente la sécurité et ne complique pas davantage les conditions d'intervention.

Caractéristiques :

- Unité de communication entièrement intégrée de dernière génération
- Meilleure qualité de transmission grâce à la réduction numérique du bruit
- Radio à courte portée activée par la voix pour parler et écouter en même temps
- Commutation possible entre 10 groupes au total
- Utilisation simple et options de réglage individuelles
- Connexion pour différents types d'appareils radio avec câble ou Bluetooth

Caractéristiques techniques :

- Fréquences radio : 863 - 865 Mhz ou 902 - 928 Mhz
- Puissance d'émission : 10 mW
- Portée radio : env. 100 m en champ libre et env. 30 m dans les bâtiments
- Nombre de groupes : Configurable pour 10 groupes max.
- Mode de communication : activation vocale, duplex
- Fonctionnement sur piles : 2 x AA
- Autonomie : 8 h
- Classe de protection : IP67
- Homologations : EN 136 classe 3, EN 137 type 2

Inclus dans la livraison :

- 1 pc. Unité de base
- 1 pc. capuchon de protection
- 1 pc. Logement de l'appareil P





Kit de mise à niveau pour l'unité de communication FPS-COM 5000

SKU: R62702

Sur le terrain, les pompiers et les secouristes sous protection respiratoire sont confrontés à des conditions extrêmes qui non seulement génèrent du stress, mais compliquent aussi considérablement toute communication. C'est pourquoi Dräger a développé la nouvelle unité de communication FPS®-COM 5000 entièrement intégrable, avec laquelle la qualité de transmission a encore pu être massivement améliorée. Grâce à la réduction numérique du bruit, les bruits ambiants gênants sont automatiquement supprimés et filtrés de manière ciblée, afin que chaque mot soit transmis de manière claire et compréhensible aux membres de l'équipe. L'amplificateur vocal intégré, qui vous permet de communiquer directement avec la victime et vos collègues, dispose également de cette fonction et assure ainsi une compréhension claire pendant l'intervention.

Caractéristiques :

- Unité de communication entièrement intégrée de dernière génération
- Meilleure qualité de transmission grâce à la réduction numérique du bruit
- Commutation possible entre 10 groupes au total
- Utilisation simple et options de réglage individuelles
- Connexion pour différents types d'appareils radio avec câble ou Bluetooth

Caractéristiques techniques :

- Fréquences radio : 863 - 865 Mhz ou 902 - 928 Mhz
- Puissance d'émission : 10 mW
- Nombre de groupes : Configurable pour 10 groupes max.
- Fonctionnement sur piles : 2 x AA
- Autonomie : 8 h
- Classe de protection : IP67
- Homologations : EN 136 classe 3, EN 137 type 2





Clé pour masque respiratoire

SKU: R26817





Dispositif pulmonaire PSS long

SKU: 3338701

Le Dräger PSS1 a été spécialement conçu pour les applications les plus extrêmes nécessitant le port d'un appareil respiratoire autonome. Grâce à son design compact et à l'excellente performance de son système pneumatique, le DPP PSS fournit toujours la quantité d'air nécessaire à l'oxygénation. Le corps principal du PSS est constitué d'un matériau composite extrêmement robuste, protégé des chocs, des flammes et des produits chimiques par un couvercle en caoutchouc silicone. Grâce à cette conception spéciale, les temps d'arrêt et les coûts de réparation sont réduits au minimum. Le couvercle de protection est solidement maintenu par le corps du LA afin de ne pas le perdre, même dans les conditions les plus difficiles. Néanmoins, le corps peut être facilement démonté pour un nettoyage/désinfection approfondi. Le PSS est doté d'un grand bouton central d'arrêt de la surpression, facile à localiser et à utiliser, même en portant des gants. La forme unique du LA garantit un champ de vision libre lors du port d'un masque de protection respiratoire, ce qui évite toute restriction pendant l'intervention. En outre, le PSS a été équipé d'une déconnexion à double effet, ce qui empêche une déconnexion accidentelle pendant l'utilisation. Le dispositif pulmonaire s'active dès la première respiration, ce qui garantit d'emblée la fonction de protection contre la surpression. À l'intérieur du LA se trouve un détendeur de précision qui fonctionne de manière extrêmement silencieuse, même pendant le travail, ce qui permet à l'équipe d'intervention de communiquer de manière compréhensible. Grâce à la rotation de l'automate et au raccord de moyenne pression, la liberté de mouvement n'est en aucun cas limitée et s'adapte ainsi à tout moment à l'orientation changeante du porteur.

Caractéristiques :

Appareil respiratoire automatique extrêmement robuste et très bien protégé pour les interventions de protection respiratoire les plus extrêmes.

Excellente performance du système pneumatique qui assure un apport optimal en oxygène.

Manipulation très simple grâce à un interrupteur visible qui peut être utilisé sans problème avec un gant d'intervention.

Forme simple du dispositif pulmonaire pour une remise en place, un nettoyage et une désinfection faciles

Le détendeur silencieux assure une communication sans interférence via la radio
Excellente protection contre une déconnexion accidentelle grâce au découplage à double effet

Liberté de mouvement optimale en cas de changement d'orientation grâce à des raccords tournant librement avec le reste du corps

Caractéristiques techniques :

Couleur : Noir

Matériau : matériau composite et caoutchouc de silicone

Poids : env. 0.4 kg





Dispositif pulmonaire PSS

SKU: 3338700

Le Dräger PSS1 a été spécialement conçu pour les applications les plus extrêmes nécessitant le port d'un appareil respiratoire autonome. Grâce à son design compact et à l'excellente performance de son système pneumatique, le DPP PSS fournit toujours la quantité d'air nécessaire à l'oxygénation. Le corps principal du PSS est constitué d'un matériau composite extrêmement robuste, protégé des chocs, des flammes et des produits chimiques par un couvercle en caoutchouc silicone. Grâce à cette conception spéciale, les temps d'arrêt et les coûts de réparation sont réduits au minimum. Le couvercle de protection est solidement maintenu par le corps du LA afin de ne pas le perdre, même dans les conditions les plus difficiles. Néanmoins, le corps peut être facilement démonté pour un nettoyage/désinfection approfondi. Le PSS est doté d'un grand bouton central d'arrêt de la surpression, facile à localiser et à utiliser, même en portant des gants. La forme unique du LA garantit un champ de vision libre lors du port d'un masque de protection respiratoire, ce qui évite toute restriction pendant l'intervention. En outre, le PSS a été équipé d'une déconnexion à double effet, ce qui empêche une déconnexion accidentelle pendant l'utilisation. Le dispositif pulmonaire s'active dès la première respiration, ce qui garantit d'emblée la fonction de protection contre la surpression. À l'intérieur du LA se trouve un détendeur de précision qui fonctionne de manière extrêmement silencieuse, même pendant le travail, ce qui permet à l'équipe d'intervention de communiquer de manière compréhensible. Grâce à la rotation de l'automate et au raccord de moyenne pression, la liberté de mouvement n'est en aucun cas limitée et s'adapte ainsi à tout moment à l'orientation changeante du porteur.

Caractéristiques :

Appareil respiratoire automatique extrêmement robuste et très bien protégé pour les interventions de protection respiratoire les plus extrêmes.

Excellente performance du système pneumatique qui assure un apport optimal en oxygène.

Manipulation très simple grâce à un interrupteur visible qui peut être utilisé sans problème avec un gant d'intervention.

Forme simple du dispositif pulmonaire pour une remise en place, un nettoyage et une désinfection faciles

Le détendeur silencieux assure une communication sans interférence via la radio
Excellente protection contre une déconnexion accidentelle grâce au découplage à double effet

Liberté de mouvement optimale en cas de changement d'orientation grâce à des raccords tournant librement avec le reste du corps

Caractéristiques techniques :

Couleur : Noir

Matériau : matériau composite et caoutchouc de silicone

Poids : env. 0.4 kg





Kit de fermeture pour appareil respiratoire à air comprimé - PSS

SKU: 3337470

Le kit de fermeture est utilisé pour fermer les raccords d'air des appareils respiratoires PSS® de Dräger, ce qui protège le système pneumatique de manière optimale contre les substances étrangères. Cela permet d'éviter que des liquides n'endommagent les pièces sensibles de l'alimentation en air respirable pendant le processus de lavage avec la Meiko TopClean ou la Miele PG 8036.

Inclus dans la livraison :

Bouchon pour raccord de bouteille

Couvercle aveugle pour raccord rapide

Bouchon de sifflet avec clip de maintien pour Bodyguard

Capuchon de protection pour le raccord Bodyguard





Compresseur d'air respirable BAUER Poseidon Edition PN 330 bar - PE300-VE (300 l/min)

SKU: 6537013

Le compresseur d'air respirable PE 300-VE de BAUER dans l'EDITION POSEIDON a été spécialement développé pour répondre aux besoins individuels et aux exigences de performance dans le domaine de l'air respirable. La série PE-VE se distingue par une grande modularité ainsi qu'un débit impressionnant dans la qualité Bauer bien connue pour un fonctionnement stationnaire fiable. Le POSEIDON EDITION est équipé d'un système de filtration intégré qui, en combinaison avec la commande intuitive et le système automatique fiable de purge des condensats, permet un fonctionnement entièrement automatique sans aucune hésitation. L'écran clair de l'unité de commande B-Control permet une surveillance complète de l'installation pendant son fonctionnement. L'entraînement par courroie trapézoïdale du compresseur d'air respirable PE 300-VE, qui nécessite peu d'entretien et fonctionne en douceur, complète le concept de la série POSEIDON de BAUER et permet une transmission optimale de la vitesse, indépendamment de la fréquence du réseau et du type de moteur.

Caractéristiques :

Modularité maximale ainsi que débit impressionnant correspondant aux exigences dans le domaine de l'air respirable.

Un système de filtration fiable adsorbe l'humidité résiduelle ainsi que les substances dangereuses lors du traitement de l'air respirable.

Capteurs de surveillance intégrés pour mesurer la saturation du filtre et calculer le temps d'utilisation restant

Sécurité maximale grâce aux directives strictes de la norme DIN EN 12021 et à l'évacuation automatique des condensats.

Surveillance complète de l'installation en fonctionnement au moyen de l'unité de commande B-Control et d'un écran clair.

Entraînement par courroie trapézoïdale nécessitant peu d'entretien et permettant une transmission optimale de la vitesse de rotation du bloc compresseur.

Caractéristiques techniques :

Série : Poseidon Edition

Max. Pression de service : 330 bar

Débit : 300 l/min

Type de compresseur : Compresseur à piston

Nombre d'étages de compression : 3

Vitesse de rotation : env. 1800 tr/min

Système de filtration : P41

Moteur : 400 V (protection par fusible 16A)

Puissance du moteur : 7,5 kW (10 CV)

Dimensions (L x l x H) : 148 x 83 x 152 cm

Poids : 353 kg

Disponible en option :

Version super-silencieuse

B-SECURUS Surveillance du filtre

Unité de commande externe B-Control Micro

Rampe de remplissage multiple (200 bar et/ou 300 bar)

Rampe de remplissage simple (200/300 bar)

Adaptateur de remplissage rapide WEH

Bouteilles de stockage 50 l

Aspiration externe par le toit 101.6 mm





Compresseur d'air respirable BAUER Poseidon Edition PN 330 bar - PE400-VE (400 l/min)

SKU: 6537017

Le compresseur d'air respirable PE 400-VE de BAUER dans l'EDITION POSEIDON a été spécialement développé pour répondre aux besoins individuels et aux exigences de performance dans le domaine de l'air respirable. La série PE-VE se distingue par une grande modularité ainsi qu'un débit impressionnant dans la qualité Bauer bien connue pour un fonctionnement stationnaire fiable. Le POSEIDON EDITION est équipé d'un système de filtration intégré qui, en combinaison avec la commande intuitive et le système automatique fiable de purge des condensats, permet un fonctionnement entièrement automatique sans aucune hésitation. L'écran clair de l'unité de commande B-Control permet une surveillance complète de l'installation pendant son fonctionnement. L'entraînement par courroie trapézoïdale du compresseur d'air respirable PE 400-VE, qui nécessite peu d'entretien et fonctionne en douceur, complète le concept de la série POSEIDON de BAUER et permet une transmission optimale de la vitesse, indépendamment de la fréquence du réseau et du type de moteur.

Caractéristiques :

Modularité maximale ainsi que débit impressionnant correspondant aux exigences dans le domaine de l'air respirable.

Un système de filtration fiable adsorbe l'humidité résiduelle ainsi que les substances dangereuses lors du traitement de l'air respirable.

Capteurs de surveillance intégrés pour mesurer la saturation du filtre et calculer le temps d'utilisation restant

Sécurité maximale grâce aux directives strictes de la norme DIN EN 12021 et à l'évacuation automatique des condensats.

Surveillance complète de l'installation en fonctionnement au moyen de l'unité de commande B-Control et d'un écran clair.

Entraînement par courroie trapézoïdale nécessitant peu d'entretien et permettant une transmission optimale de la vitesse de rotation du bloc compresseur.

Caractéristiques techniques :

Série : Poseidon Edition

Max. Pression de service : 330 bar

Débit : 400 l/min

Type de compresseur : compresseur à piston

Nombre d'étages de compression : 4

Vitesse de rotation : env. 1800 tr/min

Système de filtration : P41

Moteur : 400 V (fusible 32A)

Puissance du moteur : 11 kW (15 CV)

Dimensions (L x l x H) : 148 x 83 x 152 cm

Poids : 394 kg

Disponible en option :

Version super-silencieuse

B-SECURUS Surveillance du filtre

Unité de commande externe B-Control Micro

Rampe de remplissage multiple (200 bar et/ou 300 bar)

Rampe de remplissage simple (200/300 bar)

Adaptateur de remplissage rapide WEH

Bouteilles de stockage 50 l

Aspiration externe par le toit 101.6 mm





Compresseur d'air respirable BAUER Poseidon Edition PN 330 bar - PE550-VE (550 l/min)

SKU: 6537021

Le compresseur d'air respirable PE 550-VE de BAUER dans l'EDITION POSEIDON a été spécialement développé pour répondre aux besoins individuels et aux exigences de performance dans le domaine de l'air respirable. La série PE-VE se distingue par une grande modularité ainsi qu'un débit impressionnant dans la qualité Bauer bien connue pour un fonctionnement stationnaire fiable. Le POSEIDON EDITION est équipé d'un système de filtration intégré qui, en combinaison avec la commande intuitive et le système automatique fiable de purge des condensats, permet un fonctionnement entièrement automatique sans aucune hésitation. L'écran clair de l'unité de commande B-Control permet une surveillance complète de l'installation pendant son fonctionnement. L'entraînement par courroie trapézoïdale du compresseur d'air respirable PE 550-VE, qui nécessite peu d'entretien et fonctionne en douceur, complète le concept de la série POSEIDON de BAUER et permet une transmission optimale de la vitesse, indépendamment de la fréquence du réseau et du type de moteur.

Caractéristiques :

Modularité maximale ainsi que débit impressionnant correspondant aux exigences dans le domaine de l'air respirable.

Un système de filtration fiable adsorbe l'humidité résiduelle ainsi que les substances dangereuses lors du traitement de l'air respirable.

Capteurs de surveillance intégrés pour mesurer la saturation du filtre et calculer le temps d'utilisation restant

Sécurité maximale grâce aux directives strictes de la norme DIN EN 12021 et à l'évacuation automatique des condensats.

Surveillance complète de l'installation en fonctionnement au moyen de l'unité de commande B-Control et d'un écran clair.

Entraînement par courroie trapézoïdale nécessitant peu d'entretien et permettant une transmission optimale de la vitesse de rotation du bloc compresseur.

Caractéristiques techniques :

Série : Poseidon Edition

Max. Pression de service : 330 bar

Débit : 550 l/min

Type de compresseur : compresseur à piston

Nombre d'étages de compression : 4

Vitesse de rotation : env. 1230 tr/min

Système de filtration : P41

Moteur : 400 V (fusible 32A)

Puissance du moteur : 11 kW (15 CV)

Dimensions (L x l x H) : 148 x 83 x 152 cm

Poids : 468 kg

Disponible en option :

Version super-silencieuse

B-SECURUS Surveillance du filtre

Unité de commande externe B-Control Micro

Rampe de remplissage multiple (200 bar et/ou 300 bar)

Rampe de remplissage simple (200/300 bar)

Adaptateur de remplissage rapide WEH

Bouteilles de stockage 50 l

Aspiration externe par le toit 101.6 mm





Compresseur d'air respirable BAUER Poseidon Edition PN 330 bar - PE700-VE (700 l/ min)

SKU: 6537025

Le compresseur d'air respirable PE 700-VE de BAUER dans l'EDITION POSEIDON a été spécialement développé pour répondre aux besoins individuels et aux exigences de performance dans le domaine de l'air respirable. La série PE-VE se distingue par une grande modularité ainsi qu'un débit impressionnant dans la qualité Bauer bien connue pour un fonctionnement stationnaire fiable. Le POSEIDON EDITION est équipé d'un système de filtration intégré qui, en combinaison avec la commande intuitive et le système automatique fiable de purge des condensats, permet un fonctionnement entièrement automatique sans aucune hésitation. L'écran clair de l'unité de commande B-Control permet une surveillance complète de l'installation pendant son fonctionnement. L'entraînement par courroie trapézoïdale du compresseur d'air respirable PE 700-VE, qui nécessite peu d'entretien et fonctionne en douceur, complète le concept de la série POSEIDON de BAUER et permet une transmission optimale de la vitesse, indépendamment de la fréquence du réseau et du type de moteur.

Caractéristiques :

Modularité maximale ainsi que débit impressionnant correspondant aux exigences dans le domaine de l'air respirable.

Un système de filtration fiable adsorbe l'humidité résiduelle ainsi que les substances dangereuses lors du traitement de l'air respirable.

Capteurs de surveillance intégrés pour mesurer la saturation du filtre et calculer le temps d'utilisation restant

Sécurité maximale grâce aux directives strictes de la norme DIN EN 12021 et à l'évacuation automatique des condensats.

Surveillance complète de l'installation en fonctionnement au moyen de l'unité de commande B-Control et d'un écran clair.

Entraînement par courroie trapézoïdale nécessitant peu d'entretien et permettant une transmission optimale de la vitesse de rotation du bloc compresseur.

Caractéristiques techniques :

Série : Poseidon Edition

Max. Pression de service : 330 bar

Débit : 700 l/min

Type de compresseur : compresseur à piston

Nombre d'étages de compression : 4

Vitesse de rotation : env. 1400 tr/min

Système de filtration : P61

Moteur : 400 V (sans fiche de raccordement)

Puissance du moteur : 15 kW (20 CV)

Dimensions (L x l x H) : 148 x 83 x 152 cm

Poids : 493 kg

Disponible en option :

Version super-silencieuse

B-SECURUS Surveillance du filtre

Unité de commande externe B-Control Micro

Rampe de remplissage multiple (200 bar et/ou 300 bar)

Rampe de remplissage simple (200/300 bar)

Adaptateur de remplissage rapide WEH

Bouteilles de stockage 50 l

Aspiration externe par le toit 101.6 mm





Panneau de commande externe B-Control MICRO de BAUER

SKU: 6568633

La B-Control MICRO de BAUER est une commande de compresseur moderne et simple d'utilisation avec un écran couleur qui permet de commander et de surveiller toutes les fonctions de base de manière claire. Le panneau de commande externe permet de commander un compresseur séparé dans l'espace et peut être fixé au mur à volonté. L'interaction entre l'opérateur et le système de commande est intuitive et absolument conviviale et établit de nouveaux critères pour l'utilisation des compresseurs. L'écran couleur intégré affiche les dysfonctionnements et les paramètres importants tels que la pression finale, la pression d'huile, la température ou encore les informations relatives à la maintenance. L'utilisateur obtient ainsi des données fiables pendant le fonctionnement et est informé à temps d'un changement de filtre à venir ou d'une maintenance à effectuer. De plus, l'écran permet de passer d'un fonctionnement entièrement automatique à un fonctionnement semi-automatique, ce qui permet d'automatiser l'arrêt ou la mise en marche. En cas d'écart par rapport aux conditions de fonctionnement normales, le compresseur s'arrête automatiquement et l'état d'erreur peut être consulté via la commande du compresseur. En outre, l'écran permet de consulter facilement la durée restante du processus de remplissage des cylindres d'air comprimé. Le B-Control MICRO de BAUER peut être installé à tout moment sans problème, ce qui permet d'équiper ultérieurement des compresseurs d'air respirable déjà en service.

Caractéristiques :

Écran couleur moderne et convivial pour la commande séparée des compresseurs.
Commande intelligente ainsi que surveillance des compresseurs d'air respirable de l'édition Poseidon

Affichage des paramètres importants, des pannes, des données de réglage ainsi que des entretiens à effectuer

Passage du mode entièrement automatique au mode semi-automatique en quelques clics.

Arrêt de sécurité en cas de fonctionnement anormal et possibilité d'analyse des erreurs

Information sur la durée restante du processus de remplissage des bouteilles d'air respirable par le biais de l'affichage

Caractéristiques techniques :

Écran : 3.5" TFT couleur

Mise à jour du logiciel : carte SD

Langue : allemand / français / italien / anglais, etc.

Possibilités de connexion externe : B-SECURUS / SECCANT / B-KOOL / B-DETECTION

Dimensions : 300 x 180 x 139 mm

Disponible en option :

Compresseur d'air respirable
Câble CAN-Bus pour la connexion

Frais de raccordement du B-Control au compresseur d'air respirable non compris
dans le prix





Appareil de contrôle Dräger Testor 3500

SKU: R62970

Le Dräger Testor 3500 est un appareil d'essai compact pour les masques de protection respiratoire complets, les appareils à air comprimé, les appareils à adduction d'air et les combinaisons de protection chimique. Le panneau de commande clair avec manomètre basse et moyenne pression et la commande par joystick rendent les tests confortables et simples. La tête d'essai est montée de manière fixe et a une forme naturelle, ce qui permet un contrôle des masques proche de la réalité. Grâce à sa conception, il n'est pas nécessaire de remplir et de purger la tête d'essai, ce qui vous permet de tester vos masques respiratoires complets plus rapidement et plus efficacement. Grâce à son faible encombrement et à son poids réduit, le Testor peut être utilisé de manière flexible. En plus du Testor 2500, le 3500 offre un logiciel Protector pour les tests commandés par PC avec représentation graphique des valeurs mesurées.

Caractéristiques :

Conçu pour les tests en basse et moyenne pression, y compris le logiciel commandé par PC.

Contrôle simple et rapide de l'équipement de protection respiratoire.

Grâce au nouveau visage en gel, il n'est plus nécessaire de remplir et de purger la tête d'essai

Faible encombrement et donc facile à intégrer dans un atelier de protection respiratoire existant

Convient aux tests d'étanchéité selon la directive vfdb 0840-02

Caractéristiques techniques :

Alimentation en pression : 4 à 10 bar

Pression d'air : 850 à 1400 mbars

Essais pour : Gammes de pressions moyennes et basses

Affichage : LCD

Temps de mesure présélectionnable : 1 s à 99 min

Plage de température : +10° C à +40° C

Dimensions (P x L x H) : 300 x 515 x 335 mm

Poids : 6 kg

Inclus dans la livraison :

1 pc. Appareil de contrôle

1 pc. Câble USB

1 pc. Logiciel Dräger Protector

1 pc. Manuel d'utilisation





Sac de sécurité "GEARBAG PRO" - TEE-UU

SKU: 233.022B

Le sac d'intervention de sécurité "GEARBAG PRO" de TEE-UU est un compagnon multifonctionnel et une composante élémentaire de l'équipement lors des interventions de protection respiratoire. Le sac offre beaucoup de place pour le rangement de l'appareil respiratoire autonome dans le compartiment principal rembourré, ainsi qu'un compartiment pour le masque respiratoire et l'appareil respiratoire automatique, rapidement accessible et bien protégé. D'autres poches en filet et un compartiment sur le couvercle complètent cet accessoire de grande taille. Sur le côté extérieur, il est possible de fixer une hache de pompier ou un outil Halligan à l'aide de boucles fixes cousues. En outre, un système de ceinture intégré permet d'immobiliser un camarade en détresse et d'assurer l'approvisionnement en air respirable lors du sauvetage. Le système de trolley robuste, combiné à des roulettes stables en aluminium moulé sous pression et à des glissières, permet un transport facile par une seule personne. Le couvercle est muni d'étiquettes velcro amovibles avec l'inscription SICHERHEITSTRUPP et d'une étiquette neutre pour le marquage individuel.

Caractéristiques :

Sac multifonctionnel pour l'équipe de sécurité avec énormément de place pour l'appareil respiratoire à air comprimé, le masque respiratoire et le dispositif pulmonaire.

Compartiment principal et compartiment pour masque rembourrés ainsi que d'autres poches en filet et un compartiment sur le couvercle pour un espace supplémentaire

Boucles de fixation cousues pour attacher une hache de pompier ou un outil halligan

Système de sangles intégré pour fixer un camarade tout en assurant

l'approvisionnement en air respirable

Système de trolley robuste avec des roulettes solides en aluminium moulé sous

pression et une glissière pour faciliter le transport par une seule personne

Panneaux velcro amovibles avec impression TRUPPOT DE SÉCURITÉ et sans pour une inscription individuelle

Données techniques :

Couleur : noir / jaune

Matériau : Polyester 1200D

volume : 90 l

Dimensions (L x H x P) : 700 x 430 x 380 mm

poids : 2.6 kg





Sac en lin combiné "FEUWEHR" - TEE-UU

SKU: 233.024

Le sac à linges combiné "FEUWEHR" de TEE-UU offre un compartiment étanche pour la corde d'incendie normalisée de 30 mètres selon la norme DIN 14922. Afin de pouvoir travailler efficacement et en toute sécurité lors d'une attaque intérieure, le sac à linges se porte à l'avant, sur le ventre, ou sur l'épaule grâce aux bretelles doubles réglables. Ainsi, le porteur n'est pas gêné et a les deux mains libres pour l'intervention. D'autres moyens de sauvetage peuvent être rangés dans le compartiment de fond zippé pour un accès rapide dans des situations agitées. De plus, les boucles de fixation extérieures permettent de fixer par exemple des étuis pour les cagoules d'évacuation. Le sac est marqué à l'extérieur d'une inscription réfléchissante des pompiers ainsi que de bandes réfléchissantes de signalisation sur les deux côtés pour une visibilité maximale.

Caractéristiques :

Compartiment anti-fuite dans le sac à linges pour 30 mètres de lignes d'incendie normalisées selon la norme DIN 14922.

Travail efficace et sûr grâce au mode de transport autour du ventre ou avec la double sangle sur l'épaule

Accès rapide à d'autres moyens de sauvetage à l'aide d'un compartiment inférieur zippé

Zone d'inscription intérieure pour une identification claire des pompiers ou du porteur

Boucles de fixation extérieures pour la fixation, par exemple, d'un étui avec une cagoule d'évacuation

Des bandes réfléchissantes bien visibles ainsi que le logo des pompiers à l'extérieur assurent une sécurité supplémentaire

Caractéristiques techniques :

Couleur : Bleu

Matériau : TEC Fire Retardant 370G

Dimensions (l x d) : 480 x 140 mm

Poids : 0.35 kg

Homologations : selon DIN 14922





Sac pour masque "RESPI LIGHT XL" - TEE-UU

SKU: 233.025

Le sac pour masques "RESPI LIGHT XL" de TEE-UU est idéal pour le rangement de grands masques de protection respiratoire avec unité de communication qui, grâce à sa forme compacte et flexible, peut encore être emporté même si l'espace est réduit. Grâce au rembourrage spécial du sac, le contenu est toujours bien protégé. Le sac pour masques peut être porté au choix autour de la taille ou sur l'épaule grâce à la double sangle réglable en continu.

Caractéristiques :

Sacoche à masques compacte et flexible pour les grands masques de protection respiratoire avec unité de communication.

Compartiment intérieur spécialement rembourré protégeant des influences extérieures

Bandes réfléchissantes bien visibles à l'extérieur pour une sécurité supplémentaire

Zone d'inscription intérieure pour l'identification claire des pompiers ou du porteur

Double bretelles réglables en continu pour le port à la hanche ou à l'épaule

Caractéristiques techniques :

Couleur : Bleu

Matériau : TEC Fire Retardant 370G

Dimensions (l x d) : 250 x 180 mm

poids : 0.3 kg





Boîte à masques "RESPI XL" - TEE-UU

SKU: 233.025A

Le porte-masque "RESPI XL" de TEE-UU est le compagnon idéal pour le rangement des grands masques de protection respiratoire comme le FPS 7000 de Dräger. À l'intérieur se trouvent en outre un étui à lunettes amovible, un compartiment en filet pour les objets de valeur et un support pour la cagoule. Grâce au rembourrage complet du sac, le contenu est toujours bien protégé. Un œillet de maintien pour la fixation d'un porte-gant EASY et une surface velcro pour le badge sont cousus sur la face extérieure. Le porte-masque peut être porté au choix autour de la taille ou sur l'épaule grâce à la sangle réglable en continu ou aux deux passants Vario Velcro situés à l'arrière.

Caractéristiques :

Étui à masques idéal pour les grands masques de protection respiratoire comme le FPS 7000 de Dräger

Compartiment intérieur entièrement rembourré, y compris un étui à lunettes amovible, protège des influences extérieures

Œillet de fixation cousu pour le porte-chaussures EASY et surface velcro pour le badge à l'extérieur

Bandes réfléchissantes bien visibles à l'extérieur pour une sécurité supplémentaire

Zone d'inscription intérieure pour l'identification claire des pompiers ou du porteur

Sangles réglables en continu ou passants Vario Velcro pour le port à la taille ou à l'épaule

Données techniques :

Couleur : Bleu

Matériau : TEC Fire Retardant 370G

Dimensions (L x H x P) : 240 x 260 x 170 mm

Poids : 0.75 kg





Brassard à bandes d'identification "CHECKER POUCH" - TEE-UU

SKU: 233.026

La manchette à bandes d'identification TEE-UU "CHECKER POUCH" se porte autour du bras avec une longue fermeture velcro ou se fixe à la ceinture avec un mousqueton. C'est donc un outil idéal pour le marquage des portes, car les rubans d'identification sont disposés proprement à l'intérieur du brassard à l'aide d'élastiques. Chacune des dix bandes peut être retirée individuellement en tirant sur l'arrêteoir de cordon, ce qui est également possible sans problème avec des gants.

Caractéristiques :

Outil idéal pour porter dix rubans d'identification autour du bras ou à la ceinture. Marquage rapide de pièces ou de couloirs fouillés grâce aux rubans d'identification visibles
Retrait sans problème, même avec des gants, en tirant sur l'arrêteoir de cordon

Caractéristiques techniques :

Couleur : Bleu
Matériau : TEC Fire Retardant 70G
Dimensions (L x H x P) : 470 x 20 x 110 mm
Poids : 0.16 kg

Disponible en option :

Bande d'identification "CHECKER





Bande d'identification "CHECKER" - TEE-UU

SKU: 233.026A

Le ruban d'identification TEE-UU "CHECKER" a été conçu pour marquer rapidement les pièces ou les couloirs fouillés. Grâce à l'arrêteur de cordon, la bande de 30 cm peut être fixée sans trop de nœuds à chaque poignée de porte et tient même en cas de ventilation en surpression. Le choix de couleurs claires en jaune de signalisation avec des bandes réfléchissantes argentées promet une bonne visibilité même dans un environnement enfumé.

Caractéristiques :

Marquage rapide des pièces ou couloirs fouillés grâce à la bande d'identification avec arrêt de cordon.

Bonne visibilité même en présence de fumée grâce au choix de couleurs claires en jaune de signalisation avec bandes réfléchissantes argentées

Caractéristiques techniques :

Couleur : jaune/argenté-réfléchissant

Matériau : polypropylène

Dimensions (L x l) : 300 x 9 mm

Disponible en option :

Manchette pour ruban d'identification "CHECKER POUCH





Holster pour cagoule d'évacuation bleu "MASK" - TEE-UU

SKU: 233.028B

L'étui pour cagoule d'évacuation "MASK" de TEE-UU offre un très grand espace de rangement, c'est pourquoi il est parfaitement adapté à un équipement variable de cagoules d'évacuation ou d'autres matériels d'intervention. Grâce aux sangles amovibles et réglables en continu ainsi qu'aux boucles doubles, l'étui peut être fixé de manière universelle au harnais, à l'appareil respiratoire ou au véhicule. Un grand champ d'inscription se trouve à l'intérieur pour une identification claire et, pour une sécurité supplémentaire, des bandes réfléchissantes de 50 mm sont cousues à l'extérieur.

Caractéristiques :

Un très grand espace de rangement permet de varier l'équipement de l'étui pour cagoule d'évacuation MASK.

Utilisation universelle grâce aux sangles de transport amovibles et réglables en continu

Zone d'inscription intérieure pour une identification claire des pompiers ou du porteur

Bandes réfléchissantes bien visibles à l'extérieur pour une sécurité supplémentaire

Caractéristiques techniques :

Couleur : Bleu

Matériau : TEC Fire Retardant 370G

Dimensions (L x H x P) : 150 x 200 x 90 mm

Poids : 0.19 kg





Holster pour cagoule d'évacuation "ESCAPE" bleu - TEE-UU

SKU: 233.028H

L'étui pour cagoule d'évacuation "ESCAPE" de TEE-UU peut être emporté avec l'appareil respiratoire isolant à air comprimé, ce qui le rend accessible à tout moment en un seul geste. Grâce à la languette facile à saisir, la cagoule d'évacuation peut être utilisée de manière fiable même lorsque la visibilité est réduite par la fumée ou dans des situations de stress. L'ESCAPE offre de la place pour les cagoules d'évacuation classiques ou, si nécessaire, des accessoires individuels peuvent y être rangés. Grâce à deux sangles de maintien réglables en longueur pour des possibilités de transport variables et une boucle textile robuste avec une poche intérieure amovible pour la protection contre les salissures, l'étui s'avère être un compagnon flexible.

Caractéristiques :

Languette facile à saisir pour un accès rapide à la cagoule d'évacuation, même en cas de mauvaise visibilité ou de situation de stress.

Possibilités de port variables grâce aux sangles de maintien réglables en longueur et à la poche intérieure amovible

Caractéristiques techniques :

Couleur : Bleu

Matériau : TEC Fire Retardant 370G

Dimensions (L x H x P) : 140 x 190 x 110 mm

Poids : 0.23 kg





Détergent concentré - neodisher® Dekonta AF - 5 litres

SKU: 3706165

Le détergent liquide concentré neodisher® Dekonta AF convient parfaitement au nettoyage manuel et en machine des masques de protection respiratoire, des équipements de protection respiratoire et des combinaisons de protection chimique avant leur désinfection. Le produit ne contient pas d'aldéhydes et a une action bactéricide, levuricide et virucide limitée, ce qui explique pourquoi il est si facile à utiliser.

Dekonta AF se caractérise par une efficacité rapide et une grande protection du matériel.

Grâce à sa composition particulière, il permet d'obtenir des résultats de nettoyage de première qualité même en l'utilisant dans une seule machine. Le détergent concentré neodisher® Dekonta AF présente une compatibilité optimale avec les équipements de protection individuelle (EPI).

(En cas de changement de produit de nettoyage, il faut impérativement veiller à ce qu'il n'y ait pas de mélange. En cas de nettoyage en machine, un cycle de lavage (à vide) sans ajout de détergent ou de désinfectant doit être effectué avant le changement).

Caractéristiques :

Excellent pour le nettoyage manuel et en machine des équipements respiratoires avant désinfection.

Excellente performance de nettoyage grâce à une formulation unique de tensioactifs alcalinisants et d'enzymes.

Excellente compatibilité avec les équipements respiratoires

Caractéristiques techniques :

Contenu : 5 l





Bouteille d'air respirable Nano Dräger - 6.8 l / 300 bar avec EFV

SKU: 3712916

La bouteille d'air respirable NANO de DRÄGER a été conçue pour réduire la charge physique des forces d'intervention pendant les travaux de sauvetage et pour augmenter leur mobilité. Pour ce faire, les technologies et les matériaux les plus modernes ont été combinés afin de créer l'une des bouteilles d'air respirable les plus légères du marché. Grâce à la construction spéciale basée sur des nanotubes de carbone et des gaines en PET, une optimisation du poids de plus de 47% a pu être atteinte par rapport à une bouteille en acier. De plus, les matériaux robustes et les capuchons résistants aux chocs rendent la bouteille d'air respirable NANO extrêmement résistante aux coups, aux chocs et aux effets mécaniques. La bouteille d'air comprimé de DRÄGER dispose en outre d'une durée de vie illimitée (NLL - Non-Limited-Life), ce qui permet de l'utiliser presque indéfiniment si elle est correctement entretenue et régulièrement inspectée. Le dispositif de sécurité intégré dans la valve de la bouteille empêche un échappement incontrôlé de l'air en cas d'ouverture involontaire ou d'endommagement. De plus, le système Dräger QuickConnect permet un changement rapide et sûr de la bouteille lors de l'utilisation. Après utilisation, la bouteille d'air respirable NANO de Dräger peut être traitée à la machine ou à la main à l'aide de produits de nettoyage courants.

Caractéristiques :

Bouteille d'air respirable au poids optimisé, qui compte actuellement parmi les plus légères sur le marché mondial.

Matériaux extrêmement robustes pour une grande résistance aux coups, aux chocs et à l'abrasion

Moins d'efforts physiques et plus de mobilité grâce à une réduction de poids pouvant atteindre 47%.

Protection contre les fuites d'air incontrôlées grâce à un dispositif de sécurité intégré dans la valve.

Protection étendue grâce à un point de flexion dans la soupape, ce qui permet d'éviter une rupture.

Durée de vie illimitée (NLL - Non-Limited-Life) en cas d'entretien et d'inspection réguliers

Construction spéciale à base de nanotubes de carbone et d'une gaine en plastique PET

Données techniques :

Matériau : Liner PET / nanotubes de carbone

Pression de service : 300 bar

volume 6.8 l

Filetage : M18 x 1.5

Durée de vie : Illimitée

Poids : 3.61 kg (vide, valve incluse)

Homologations : EN 12245:2009

Disponible en option :

Appareil respiratoire
Housse de bouteille
Chariot pour bouteilles
Bouchon de fermeture
Pièce en T pour bouteilles Twin
Compresseur d'air respirable
Barres de remplissage
Machine de nettoyage
Produits de nettoyage





Technique de charge Basic pour X-am 2800

SKU: 8320333



-20%



Détecteur de gaz Dräger X-am 2800 EX, O2, CO, H2S y compris technique de charge

SKU: 3703900.1

L'appareil de mesure multi-gaz X-am® 2800 de Dräger est un appareil de mesure de gaz petit et maniable qui peut être utilisé pour la surveillance fiable de l'air ambiant en matière de gaz/vapeurs inflammables et toxiques. La technique de mesure sophistiquée et performante garantit une sécurité maximale à des coûts d'exploitation extrêmement faibles et présente des capteurs à longue durée de vie (3 ans de garantie sur tous les capteurs). Le design fonctionnel garantit qu'une entrée de gaz est possible de plusieurs côtés et qu'une détection peut donc avoir lieu même si l'entrée de gaz est cachée par mégarde. De plus, le Dräger X-am® 2800 homologué ATEX dispose d'un capteur CatEx nouvellement développé et particulièrement résistant aux chocs et peut donc être utilisé sans problème dans les zones à risque d'explosion. En raison de la nouvelle analyse des données, les données peuvent être transmises facilement et directement par Bluetooth à un smartphone ou à la station de test X-dock. L'alimentation en énergie via une batterie rechargeable, qui peut être remplacée de manière autonome par l'utilisateur, promet la flexibilité nécessaire dans le cadre des interventions. Le concept de l'appareil de mesure multi-gaz est complété par une structure ergonomique et robuste et une utilisation intuitive.

Caractéristiques :

Technique de mesure sophistiquée et performante avec des capteurs de précision durables et une garantie de 3 ans.

Flexibilité et sécurité maximales grâce à l'homologation ATEX (zone 0) et à l'alimentation en énergie rechargeable.

Sortie d'alarme optique et acoustique avec fonction de vibration supplémentaire en cas de détection de substances dangereuses

Utilisation intuitive et construction robuste dans un design ergonomique

Appareil de mesure multi-gaz résistant avec grand écran et mémoire de données intégrée

L'analyse innovante des données via Bluetooth permet un transfert direct des données sur un smartphone ou sur le X-dock.

Données techniques :

Capteurs : EX (toluène), O2, CO, H2S

Alarmes : vibration, optique, acoustique

Alimentation en énergie Batterie NiMH

Autonomie : 12 heures (jusqu'à 250 heures selon les capteurs)

Temps de charge : env. 4 heures

Mémoire de données : 1000 heures pour 4 gaz

Alarme optique : 3 LED rouges + 3 LED jaunes

Alarme sonore : 90 dB

Classe de protection : IP68

Dimensions (L x l x H) : 130 x 48 x 44 mm

Poids : 250 g

Agréments ATEX : I M1 Ex ia I Ma, II 1G Ex ia IIC T4 Ga

Inclus dans la livraison :

Détecteur de gaz Dräger X-am 2800

Batterie

Clip de fixation

Mode d'emploi

Technique de charge, y compris bloc d'alimentation

Disponible en option :

Accumulateurs de rechange

Station de test

Modules de charge extensibles avec 5 ou 20 pcs.

Support d'installation dans le véhicule pour 1 module de charge

Câble de raccordement 12/24 V

Autres versions et combinaisons de capteurs disponibles sur demande.





Ligne de vie COURANT Polaris

SKU: 223.027Z

Grâce aux marquages rétro réfléchissants, la corde de guidage Polaris est bien visible dans un environnement enfumé, de jour comme de nuit. Elle sert à la recherche et au sauvetage dans les parkings, les supermarchés, les bâtiments industriels et les grands immeubles, tout en permettant de garder le contact avec les différentes équipes et de sécuriser le chemin du retour. La combinaison de nœuds tous les 2,5 m permet de reconnaître la direction du mouvement "feu" ou "retour". La corde est très résistante à l'abrasion et offre toujours une bonne prise à l'utilisateur, même avec des gants. Pour fixer la corde à un point d'ancrage, des mousquetons sont présents aux deux extrémités.

Caractéristiques :

Retour rapide et sécurisé grâce à une combinaison intelligente de nœuds par rapport à la direction du mouvement tous les 2,5 m.

Fibres rétro réfléchissantes sur toute la longueur, ce qui permet d'être repéré même dans un environnement enfumé.

Nœuds robustes et corde résistante à l'abrasion qui offrent toujours une bonne prise à l'utilisateur portant des gants

Données techniques :

Matériau : aramide

Diamètre de la corde : 6 mm

Diamètre du nœud : 12 mm

Résistance à la température : 500 °C

Résistance à la déchirure : 600 daN

Inclus dans la livraison :

Corde de guidage Polaris

Sac de transport

SKU	Longueur	Poids
223.027	100-m	2-8-kg
223.027A	50-m	1-4-kg





Ligne de vie radio Swiss

SKU: N / A

La ligne de retour spécialement conçue dispose d'un câble coaxial intégré pour étendre la portée radio et de repères tactiles pour aider l'équipe d'attaque à s'orienter lors des interventions de protection respiratoire. À une distance de 2,5 m, les repères directionnels indiquent de manière fiable le chemin vers le foyer d'incendie (1-3) ou le retour vers le début de la ligne (3-1). La corde de retour "Swiss", bien visible et de couleur jaune vif, a été munie de mousquetons à vis aux deux extrémités et d'une plaque d'identification à une extrémité pour la prise d'appel radio ou autre. L'antenne radio intégrée assure une communication ininterrompue avec la direction de l'intervention par rapport à la transmission radio au moyen d'une antenne courte dans les bâtiments aux murs armés de béton, les tunnels, les garages souterrains ou les puits. Si le contact radio avec l'équipe est rompu, un appareil radio portable est raccordé à la corde en dehors du lieu d'intervention, ce qui permet de continuer à assurer la communication malgré des conditions défavorables. La corde présente une excellente résistance à la déchirure de 350 daN ainsi qu'une résistance à la chaleur jusqu'à 350°C. A partir de 220°C, la surface en PES peut se souder et à 300°C, avec un temps d'exposition plus long, les premiers dommages peuvent apparaître sur l'âme interne.

Caractéristiques :

Ligne de vie spécialement conçue avec antenne radio intégrée pour étendre la portée radio.

Marquage directionnel fonctionnel permettant de s'orienter en cas de mauvaise visibilité.

Rangement compact dans un sac en toile ignifugé, prêt à l'emploi.

Excellente résistance à la chaleur jusqu'à 350°C, ce qui permet à l'équipe d'attaque de revenir en toute sécurité.

Excellente résistance à la déchirure de 350 daN et gaine en aramide résistante à l'abrasion pour une longue durée de vie.

Compagnon optimal lors d'interventions avec un fort dégagement de fumée ou dans des endroits où la liaison radio est insuffisante

Données techniques :

Couleur : jaune

Matériau de la corde : Polyester haute ténacité et aramide

Matériau du sac : Polymar

Durabilité : 15 ans

Résistance à la déchirure : 350 daN

Résistance à la chaleur : 220 à 350°C

Bande passante : VHF 136 - 470 MHz / UHF 403 - 470 MHz

La ligne doit être complétée par une antenne et un adaptateur adaptés au type d'appareil radio.

SKU	Exécution	Configuration
223.026	funkleine	150m
223.026C	portableantenne	160-175-mhz
223.026D	portableantenne-polycom	380-430-mhz
223.026E	bnc-adapter	motorola-gp3xx-serie
223.026F	bnc-adapter	motorola-cp40-dp1xx-serie
223.026G	bnc-adapter	motorola-dp4401e
223.026H	bnc-adapter	icom
223.026I	bnc-adapter	polycom-tph700





Nettoyant désinfectant concentré - neoform® K plus

SKU: N / A

Le détergent désinfectant concentré liquide neoform® K plus s'utilise parfaitement pour le nettoyage manuel et la désinfection des appareils de protection respiratoire ou d'autres EPI par immersion. Il peut également être utilisé pour le traitement des combinaisons de protection chimique ou pour la désinfection de surfaces telles que les armoires de séchage, les surfaces de travail, etc. Le concentré est exempt de colorants et de parfums, ce qui évite les odeurs désagréables lorsque l'on porte l'EPI nettoyé. Ce qui est particulier, c'est que malgré un temps d'action court et un large spectre d'action, un excellent résultat de nettoyage et d'hygiène peut être obtenu en une seule étape.

Le désinfectant neoform® K plus présente une compatibilité totale avec les matériaux, ce qui garantit qu'aucun dommage ne surviendra sur les composants sensibles des EPI après le nettoyage.

Caractéristiques :

Excellent pour le nettoyage manuel et la désinfection des appareils respiratoires par immersion.

Pas d'odeurs désagréables après l'utilisation en raison de l'absence d'additifs tels que des parfums.

Large spectre d'action et temps d'action court pour une performance de nettoyage optimale et une hygiène sûre

Compatibilité totale avec les matériaux pour la protection des composants hautement sensibles des appareils respiratoires

En cas de changement de désinfectant, il faut impérativement veiller à ce qu'il n'y ait pas de mélange.

SKU	Contenu
4810272	2-l
3706150	5-l





Détergent concentré - neodisher® MediClean forte

SKU: N / A

Le détergent liquide concentré neodisher® MediClean forte convient parfaitement au nettoyage manuel et en machine des masques de protection respiratoire, des équipements de protection respiratoire et des combinaisons de protection chimique avant la désinfection. Grâce à sa composition particulière, il permet d'obtenir des résultats de nettoyage de première qualité, même en l'utilisant dans une machine. Le nettoyant concentré neodisher® MediClean forte présente une compatibilité optimale avec les équipements de protection individuelle (EPI).

Caractéristiques :

Excellent pour le nettoyage manuel et en machine des équipements de protection respiratoire avant la désinfection.

Excellente performance de nettoyage grâce à une formulation unique de tensioactifs alcalinisants et d'enzymes.

Excellente compatibilité avec les équipements respiratoires, à l'exception du FPS 7000 PR et du Panorama Nova PR.

En cas de changement de produit de nettoyage, il faut impérativement veiller à ce qu'il n'y ait pas de mélange. En cas de nettoyage en machine, un cycle de lavage (à vide) sans ajout de détergent ou de désinfectant doit être effectué avant le changement.

SKU	Contenu
4810270	2-l
3706140	5-l





Ligne de vie pour équipe de protection respiratoire 100 m

SKU: 223.031

La corde de sécurité pour la protection respiratoire se compose d'une corde en polypropylène tressée 16 fois et d'un sac de transport en plastique. Grâce aux propriétés PP telles que le faible poids, la flottabilité, la résistance aux intempéries, la charge de rupture élevée et l'excellente capacité de nouage, les produits conviennent parfaitement aux utilisations les plus diverses. De plus, la corde est équipée d'un mousqueton aux deux extrémités, ce qui permet d'être immédiatement prêt à l'emploi.

Données techniques :

Couleur du sac de transport : Orange

Matériau de la corde : polypropylène, multifilament, haute résistance

Matériau du sac de transport : PVC

Limite de charge : 50 daN

diamètre : 6 mm

Longueur : 100 m

Dimensions du sac de transport (L x l) : 640 x 255 mm

SKU	Couleur
223.030	Blanc
223.030B	blau
223.030GE	gelb
223.030GR	gruen
223.030R	Rouge
223.030S	schwarz





Tableau de surveillance de la protection respiratoire Regis 300

SKU: N / A

Le tableau de surveillance de la protection respiratoire REGIS® 300 est utilisé pour contrôler simultanément jusqu'à trois équipes de protection respiratoire et dispose d'une alarme sonore et visuelle. De plus, comme le prescrit le FwDV7, le chef d'intervention reçoit un signal à 1/3 et 2/3 du temps afin de garder un œil sur la durée de l'intervention. Le système de surveillance est doté d'un écran bien lisible qui s'allume sur simple pression d'un bouton et qui garantit une lecture claire même dans des conditions météorologiques défavorables ou dans l'obscurité. Le tableau permet de saisir et de documenter des données importantes telles que le nom du porteur d'engin, la pression des bouteilles, la réserve d'air ainsi que le début et la fin de la durée d'intervention. Les étiquettes nominatives disponibles en option existent en trois couleurs différentes et peuvent être fixées au tableau de surveillance de la protection respiratoire REGIS® 300 à l'aide d'un mousqueton (disponible en option). De plus, la couleur donne des informations sur le type d'appareil respiratoire utilisé. Le temps d'utilisation est réglé en usine sur 30 minutes et peut être adapté par pression sur un bouton toutes les 10 ou 1 minutes.

Caractéristiques :

Contrôle simultané du temps de trois équipes de protection respiratoire au maximum pendant l'intervention.
Alerte sonore et visuelle du chef d'intervention sur la durée de l'intervention
Signalisation selon les prescriptions FwDV7 après 1/3 et 2/3 de la durée écoulée
Ecrans clairement lisibles, pouvant être éclairés par simple pression sur un bouton

Caractéristiques techniques :

Matériau : plastique
Horloge : Horloge radio-pilotée
Dimensions (H x L x P) : 400 x 345 x 45 mm
Poids : 1.5 kg

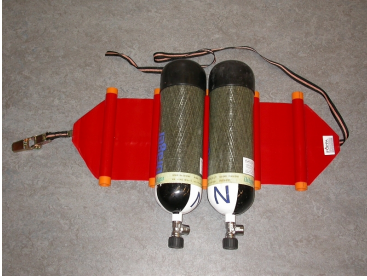
Disponible en option :

Plaques nominatives
Mousqueton

SKU	Description
R55950	regis-300
R54534	namenschild-gelb-10er-pack
R54533	namenschild-blau-10er-pack

SKU	Description
R54532	namenschild-rot-10er-pack





Sécurité des bouteilles mobile avec sangle de transport

SKU: N / A

Le dispositif de sécurité mobile pour bouteilles possède quatre espaces intermédiaires pouvant être choisis librement, ce qui permet d'empiler jusqu'à 10 bouteilles d'air respirable identiques pour former une pyramide et de les transporter en toute sécurité à l'aide de la sangle d'encliquetage. Ouverte et déroulée, elle sert en outre de support sûr pour le stockage intermédiaire, par exemple sur le terrain d'exercice.

Données techniques :

Couleur : rouge

SKU	Exécution
201.023D	6-l-stahl
201.023F	6-8-l-composite





Cagoule d'évacuation en cas d'incendie Dräger PARAT® 5500

SKU: R59415.0

La cagoule d'évacuation PARAT® 5500 de Dräger a été conçue pour les cas d'urgence et assure une évacuation aussi rapide que possible des zones dangereuses. La cagoule d'évacuation a été optimisée en termes de confort d'utilisation et de port et offre à l'utilisateur une protection contre les gaz d'incendie pendant au moins 15 minutes. Le système est particulièrement innovant et intuitif et peut être mis en place en trois étapes simples (ouvrir, mettre en place, s'échapper). Le filtre combiné performant protège de manière fiable et est fermé hermétiquement par deux bouchons filtrants, ce qui permet d'atteindre une durée de vie plus longue (16 ans).

Caractéristiques :

Conçu pour les situations d'urgence et prêt à l'emploi en 3 étapes seulement (ouvrir, mettre en place, s'échapper).

Cagoule d'évacuation incendie innovante et intuitive pour la protection contre les gaz d'incendie

Filtre combiné CO P2 performant pour une protection maximale pendant 15 minutes (également contre les vapeurs et les particules)

Confort de port optimal grâce au masque intérieur de forme idéale pour toutes les tailles de visage et à la sangle intérieure élastique

Visière de forme spéciale avec grand champ de vision et revêtement antibuée idéal dans les situations d'urgence

Durée de vie totale supérieure à la moyenne de 16 ans (changement de filtre nécessaire après 8 ans)

Données techniques :

Application : Protection contre les gaz d'incendie, les vapeurs et les particules.

Durée de protection : Max. 15 min.

Filtre : CO P2

Durée de vie totale : 16 ans (remplacement du filtre nécessaire après 8 ans)

Agréments : EN 403:2004, DIN 58647-7

Disponible en option :

Support mural

Ceinture de hanche

Bandoulière

Pince de ceinture

Cagoule d'entraînement

SKU	Emballage
R59415	singel-pack

SKU	Emballage
R59425	soft-pack
R59435	hard-case





Hotte d'évacuation incendie et industrielle PARAT® 7500 de Dräger

SKU: N / A

La cagoule d'évacuation combinée incendie et industrielle PARAT® 7500 de Dräger a été conçue pour les cas d'urgence et assure une évacuation aussi rapide que possible des zones dangereuses. La cagoule d'évacuation a été optimisée en termes de confort d'utilisation et de port et offre à l'utilisateur une sécurité d'au moins 15 minutes contre les gaz industriels toxiques et les gaz d'incendie. Le système est particulièrement innovant et intuitif et peut être mis en service en seulement 3 étapes simples (ouvrir, mettre en place, fuir). Le filtre combiné performant offre une protection fiable et est fermé hermétiquement par deux bouchons filtrants, ce qui permet d'atteindre une durée de vie plus longue (16 ans).

Caractéristiques :

Conçu pour les situations d'urgence et prêt à l'emploi en 3 étapes seulement (ouvrir, mettre en place, s'échapper).

Cagoule d'incendie et d'évacuation industrielle innovante et intuitive pour la protection contre les gaz industriels et d'incendie toxiques

Filtre combiné ABEK CO P3 performant pour une protection maximale pendant 15 minutes (également contre les vapeurs et les particules)

Confort de port optimal grâce au masque intérieur de forme idéale pour toutes les tailles de visage et à la sangle intérieure élastique

Visière de forme spéciale avec grand champ de vision et revêtement anti-buée idéal dans les situations d'urgence

Durée de vie totale supérieure à la moyenne de 16 ans (changement de filtre nécessaire après 8 ans)

Données techniques :

Application : Protection contre les gaz d'incendie toxiques, les vapeurs et les particules.

Durée de protection : Max. 15 min.

Filtre : ABEK CO P3

Emballage : Soft Pack

Durée de vie totale : 16 ans (remplacement du filtre nécessaire après 8 ans)

Homologations : EN 403:2004, DIN 58647-7 (filtre testé en plus selon EN 14387:2004)

Disponible en option :

Support mural

Ceinture de hanche

Bandoulière

Pince de ceinture

Coiffe d'entraînement

SKU	Emballage
R59437B	soft-pack
R59437	hard-case





Appareil de fuite à air comprimé Dräger Saver CF

SKU: N / A

Le Saver CF de DRÄGER a été spécialement conçu pour s'échapper en toute sécurité d'une zone dangereuse remplie de fumée ou de vapeurs toxiques. L'appareil d'évacuation à air comprimé active automatiquement l'alimentation en air respirable dès l'ouverture du sac et est ainsi immédiatement prêt à l'emploi. La cagoule d'évacuation intégrée de haute qualité peut être enfilée sur la tête sans perte de temps, même si l'on porte des lunettes ou la barbe, ce qui permet de disposer d'un temps supplémentaire précieux pour quitter la zone de danger en toute sécurité. Le tout est emballé dans un sac orange vif équipé d'éléments photoluminescents et réfléchissants, ce qui permet de le retrouver même dans les pires conditions de visibilité. Sauf dispositions nationales contraires, le Saver ne nécessite aucun entretien pendant les 10 premières années, mais la pression de la bouteille peut être surveillée en permanence grâce à une fenêtre intégrée dans le sac. En cas d'intervention, la bouteille sous pression peut être remplacée ultérieurement sans grand effort et sans outil, ce qui permet de remettre le Saver en état de marche. L'appareil de secours à air comprimé possède un détendeur simple et infaillible qui, selon la version, alimente le porteur en air frais pendant 10 à 15 minutes. Placé à des endroits stratégiques, le Saver peut offrir des secondes extrêmement précieuses dans une situation de danger.

Caractéristiques :

Activation automatique de l'alimentation en air respirable, ce qui permet de gagner des secondes importantes.

Masque intégral à pression positive Panorama Nova de haute qualité avec sangle élastique pour la tête

Clairement reconnaissable grâce aux couleurs vives et aux éléments réfléchissants et phosphorescents

Peu d'entretien, car un service n'est exigé qu'après 10 ans et un contrôle de la pression de la bouteille est possible.

Utilisable plusieurs fois car la bouteille sous pression peut être remplacée sans problème et sans outil spécial

Données techniques :

Couleur : jaune/orange

Homologation : EN 1146 avec marquage CE

SKU	Réserve d'air	Contenu
R45003	10-min	2-l
R45002	15-min	3-l





Appareil de fuite à air comprimé Dräger Saver PP

SKU: N / A

Le Saver PP de DRÄGER a été spécialement conçu pour permettre de fuir en toute sécurité une zone dangereuse remplie de fumée ou de vapeurs toxiques. L'appareil d'évacuation à air comprimé active automatiquement l'alimentation en air respirable dès l'ouverture du sac et est ainsi immédiatement prêt à l'emploi. Le masque intégral à pression positive Panorama Nova intégré de haute qualité se fixe sans perte de temps sur la tête au moyen d'un bandeau élastique, ce qui permet au porteur de disposer d'un temps supplémentaire précieux pour quitter la zone dangereuse en toute sécurité. Le tout est emballé dans un sac orange vif équipé d'éléments photoluminescents et réfléchissants, ce qui permet de le retrouver même dans les pires conditions de visibilité. Sauf dispositions nationales contraires, le Saver ne nécessite aucun entretien pendant les 10 premières années, mais la pression de la bouteille peut être surveillée en permanence grâce à une fenêtre intégrée dans le sac. En cas d'intervention, la bouteille sous pression peut être remplacée ultérieurement sans grand effort et sans outil, ce qui permet de remettre le Saver en état de marche. L'appareil de secours à air comprimé possède un détendeur simple et infallible qui, selon la version, alimente le porteur en air frais pendant 10 à 15 minutes. Placé à des endroits stratégiques, le Saver peut offrir des secondes extrêmement précieuses dans une situation de danger.

Caractéristiques :

Activation automatique de l'alimentation en air respirable, ce qui permet de gagner des secondes importantes.

Masque intégral à pression positive Panorama Nova de haute qualité avec sangle élastique pour la tête

Clairement reconnaissable grâce aux couleurs vives et aux éléments réfléchissants et phosphorescents

Peu d'entretien, car un service n'est exigé qu'après 10 ans et un contrôle de la pression de la bouteille est possible.

Utilisable plusieurs fois car la bouteille sous pression peut être remplacée sans problème et sans outil spécial

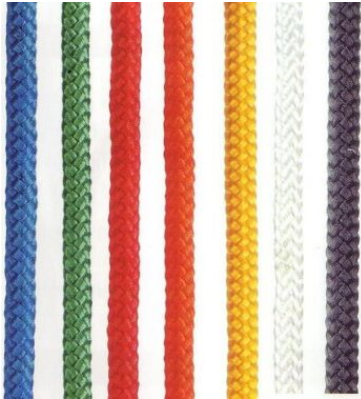
Données techniques :

Couleur : jaune/orange

Homologation : EN402:2003

SKU	Réserve d'air	Contenu
R45005	10-min	2-l
R45004	15-min	3-l





Câble de guidage sur bobine ronde 100 m

SKU: N / A

Les cordes de guidage sont en polypropylène et sont tressées 16 fois. Grâce aux propriétés du PP telles que le faible poids, la flottabilité, la résistance aux intempéries, la charge de rupture élevée et l'excellente capacité de nouage, ces produits conviennent parfaitement aux applications les plus diverses.

Données techniques :

Matériau : polypropylène, multifilament, haute résistance

Limite de charge : 50 daN

diamètre : 6 mm

Longueur : 100 m

SKU	Couleur
700.105S	schwarz
700.100	Blanc
700.101	Rouge
700.103	blau
700.104	gruen
700.105	gelb





Masque de protection respiratoire FPS 7000 (différentes versions)

SKU: N / A

Les masques de protection respiratoire complets de la série Dräger FPS® 7000 posent de nouveaux jalons en matière de sécurité et de confort. Un champ de vision plus large vous permet d'avoir un angle de vue plus large grâce à l'oculaire en polycarbonate sans distorsion. Celle-ci ne s'embue pas grâce à une circulation d'air bien pensée et est disponible avec différents revêtements. Un double cadre d'étanchéité avec une triple ligne d'étanchéité offre une protection sûre et une assise étanche pour presque toutes les formes de visage. Une assise particulièrement confortable est offerte par les corps de masques disponibles en trois tailles, en EPDM doux pour la peau, ce qui permet une excellente adaptation à la tête et au visage. Les systèmes de communication Dräger FPS-COM 5000 et Dräger FPS-COM 7000 s'adaptent parfaitement au design et à l'ergonomie du masque respiratoire intégral. Il peut être choisi avec différents modules en fonction des exigences et offre la solution optimale pour chaque communication sur le terrain. Grâce à la possibilité de choisir le masque intégral de protection respiratoire avec différents raccords, mais aussi des systèmes de portage sous forme de sangle ou d'adaptateurs pour casque, le masque intégral de protection respiratoire s'intègre de manière optimale dans l'équipement de protection individuelle composé du casque, du masque et du système de protection respiratoire (appareil respiratoire à air comprimé, appareil à circuit fermé ou encore filtre, etc.

Caractéristiques :

Champ de vision plus large pour un angle de vue encore plus grand grâce à l'oculaire en polycarbonate unique en son genre.

Circulation d'air bien pensée empêchant la formation de buée sur l'écran pour plus de sécurité lors de l'intervention

Assise particulièrement confortable grâce au matériau agréable pour la peau et à la jupe du masque en trois tailles différentes

Système de portage modulaire pour une combinaison avec le casque, les systèmes de communication et l'appareil respiratoire à air comprimé

Données techniques :

Matériau : EPDM

Tailles : M2, S1, L3

Ecran : Polycarbonate

Poids : 0.6 kg

Homologations : EN 136 cl. 3 / EN 137 type 2 / DIN 58610

SKU	Exécution
R56309	s-fix
R56200	kopfbaenderung

SKU	Exécution
R56400	haarnetz





Appareil respiratoire à air comprimé Dräger PSS 4000 Collier de serrage universel pour bouteille avec

SKU: 3363998

Le Dräger PSS® 4000 est le plus léger de sa catégorie tout en étant un appareil respiratoire à air comprimé performant, spécialement conçu pour les pompiers et les secouristes professionnels. Sa conception robuste, son ergonomie optimisée et ses nombreuses possibilités de configuration sont conçues pour répondre aux exigences individuelles, ce qui permet de l'adapter à des conditions d'utilisation spécifiques. Le Dräger PSS® 4000 offre non seulement un grand confort de port, mais se caractérise également par une résistance extrêmement élevée dans les environnements difficiles. Grâce à la liaison flexible entre la ceinture ventrale et la plaque dorsale, le Dräger PSS® 4000 reste toujours dans la bonne position, quelle que soit l'application. Afin d'éviter tout risque d'accrochage, des conduites de moyenne et haute pression sont intégrées dans la plaque dorsale, ce qui augmente encore la sécurité.

Les masques de protection respiratoire complets de la série Dräger FPS® 7000 posent de nouveaux jalons en matière de sécurité et de confort de port. Un champ de vision plus large vous permet d'avoir un plus grand angle de vue grâce à l'écran en polycarbonate sans distorsion. Celle-ci ne s'embue pas grâce à une circulation d'air bien pensée et est disponible avec différents revêtements. Un double cadre d'étanchéité avec une triple ligne d'étanchéité offre une protection sûre et une assise étanche pour presque toutes les formes de visage. Une assise particulièrement confortable est offerte par les corps de masques disponibles en trois tailles, en EPDM doux pour la peau, ce qui permet une excellente adaptation à la tête et au visage. Les systèmes de communication Dräger FPS-COM 5000 et Dräger FPS-COM 7000 s'adaptent parfaitement au design et à l'ergonomie du masque respiratoire intégral. Grâce à la possibilité de choisir le masque intégral de protection respiratoire avec différents raccords, mais aussi des systèmes de portage sous forme de sangle ou d'adaptateurs pour casque, le masque intégral de protection respiratoire s'intègre parfaitement dans l'équipement de protection individuelle composé du casque, du masque et du système de protection respiratoire (appareil respiratoire à air comprimé, appareil à circuit fermé ou encore filtre, etc.

Le Dräger PSS a été spécialement conçu pour les interventions les plus extrêmes nécessitant le port d'un appareil respiratoire à air comprimé. Grâce à son design compact et à l'excellente performance de son système pneumatique, le DA PSS fournit toujours les quantités d'air nécessaires à l'apport d'oxygène. La forme unique du LA garantit un champ de vision libre lors du port d'un masque de protection respiratoire, ce qui évite toute restriction pendant l'intervention. En outre, le PSS-LA est équipé d'un dispositif de déconnexion à double effet qui empêche une déconnexion accidentelle pendant l'utilisation. Le dispositif pulmonaire s'active dès la première respiration, ce qui garantit d'emblée la fonction de protection contre la surpression. Grâce à la rotation du dispositif automatique et du raccord à moyenne pression, la liberté de mouvement n'est en aucun cas limitée

et s'adapte ainsi à tout moment à l'orientation changeante du porteur.

Caractéristiques :

Design optimisé et conception ergonomique avec une multitude de possibilités de configuration.

Collier de serrage universel pour bouteilles permettant de monter une ou deux bouteilles sous pression

Adaptation spécifique aux conditions d'utilisation individuelles grâce à la structure modulaire

La surface antidérapante de la sangle assure un maintien sûr en cas d'urgence

Champ de vision plus large pour un angle de vue encore plus grand grâce à l'oculaire en polycarbonate unique en son genre

Circulation d'air bien pensée empêchant la formation de buée sur la visière pour plus de sécurité lors de l'intervention

Assise particulièrement confortable grâce au matériau agréable pour la peau et à la jupe du masque en trois tailles différentes

Système de portage modulaire permettant de le combiner avec le casque, les systèmes de communication et l'appareil respiratoire à air comprimé

Dispositif pulmonaire extrêmement robuste et très bien protégé pour les interventions de protection respiratoire les plus extrêmes

Excellente performance du système pneumatique qui assure une oxygénation optimale

Conception simple du dispositif pulmonaire pour une remise en place, un nettoyage et une désinfection faciles

Liberté de mouvement optimale en cas de changement d'orientation grâce aux raccords pivotants.

Caractéristiques techniques :

Pression d'entrée : 0 - 300 bar

Pression de sortie : 7.5 bar

Débit d'air : >400 l

Pression d'activation du sifflet d'alarme : 50 - 60 bar

Taille du masque : M2, S1, L3

Matériau de l'écran : polycarbonate

Homologations : EN 136 cl. 3 / EN 137 type 2 / DIN 58610

Poids : 4.0 kg

Inclus dans la livraison :

Appareil respiratoire à air comprimé PSS 4000 avec manomètre et sangle universelle de serrage de la bouteille

Masque de protection respiratoire FPS-7000 avec revêtement anti-rayures

Dispositif pulmonaire

SKU	Exécution
3363998-HN-FPS	haarnetz
3363998-KB-FPS	kopfbaenderung

SKU	Exécution
3363998-SF-FPS	s-fix





Appareil Respiratoire Isolant Dräger PSS 4000 avec manomètre, FPS 7000 et LA

SKU: 3363999

Le Dräger PSS® 4000 est le plus léger de sa catégorie tout en étant un appareil respiratoire à air comprimé performant, spécialement conçu pour les pompiers et les secouristes professionnels. Sa conception robuste, son ergonomie optimisée et ses nombreuses options de configuration sont conçues pour répondre aux besoins individuels, ce qui permet de l'adapter à des conditions d'utilisation spécifiques. Le Dräger PSS® 4000 offre non seulement un grand confort de port, mais se caractérise également par une résistance extrêmement élevée dans les environnements difficiles. Grâce à la liaison flexible entre la ceinture ventrale et la plaque dorsale, le Dräger PSS® 4000 reste toujours dans la bonne position, quelle que soit l'application. Afin d'éviter tout risque d'accrochage, des conduites de moyenne et haute pression sont intégrées dans la plaque dorsale, ce qui augmente encore la sécurité.

Les masques de protection respiratoire complets de la série Dräger FPS® 7000 posent de nouveaux jalons en matière de sécurité et de confort de port. Un champ de vision plus large vous permet d'avoir un plus grand angle de vue grâce à l'écran en polycarbonate sans distorsion. Celle-ci ne s'embue pas grâce à une circulation d'air bien pensée et est disponible avec différents revêtements. Un double cadre d'étanchéité avec une triple ligne d'étanchéité offre une protection sûre et une assise étanche pour presque toutes les formes de visage. Une assise particulièrement confortable est offerte par les corps de masques disponibles en trois tailles, en EPDM doux pour la peau, ce qui permet une excellente adaptation à la tête et au visage. Les systèmes de communication Dräger FPS-COM 5000 et Dräger FPS-COM 7000 s'adaptent parfaitement au design et à l'ergonomie du masque respiratoire intégral. Grâce à la possibilité de choisir le masque intégral de protection respiratoire avec différents raccords, mais aussi des systèmes de portage sous forme de sangle ou d'adaptateurs pour casque, le masque intégral de protection respiratoire s'intègre parfaitement dans l'équipement de protection individuelle composé du casque, du masque et du système de protection respiratoire (appareil respiratoire à air comprimé, appareil à circuit fermé ou encore filtre, etc.

Le Dräger PSS a été spécialement conçu pour les interventions les plus extrêmes nécessitant le port d'un appareil respiratoire à air comprimé. Grâce à son design compact et à l'excellente performance de son système pneumatique, le DA PSS fournit toujours les quantités d'air nécessaires à l'apport d'oxygène. La forme unique du LA garantit un champ de vision libre lors du port d'un masque de protection respiratoire, ce qui évite toute restriction pendant l'intervention. En outre, le PSS-LA est équipé d'un dispositif de déconnexion à double effet qui empêche une déconnexion accidentelle pendant l'utilisation. Le dispositif pulmonaire s'active dès la première respiration, ce qui garantit d'emblée la fonction de protection contre la surpression. Grâce à la rotation du dispositif automatique et du raccord à moyenne pression, la liberté de mouvement n'est en aucun cas limitée.

et s'adapte ainsi à tout moment à l'orientation changeante du porteur.

Caractéristiques :

Design optimisé et conception ergonomique avec une multitude de possibilités de configuration.

Collier de serrage universel pour bouteilles permettant de monter une ou deux bouteilles sous pression

Adaptation spécifique aux conditions d'utilisation individuelles grâce à la structure modulaire

La surface antidérapante de la sangle assure un maintien sûr en cas d'urgence

Champ de vision plus large pour un angle de vue encore plus grand grâce à l'oculaire en polycarbonate unique en son genre

Circulation d'air bien pensée empêchant la formation de buée sur la visière pour plus de sécurité lors de l'intervention

Assise particulièrement confortable grâce au matériau agréable pour la peau et à la jupe du masque en trois tailles différentes

Système de portage modulaire permettant de le combiner avec le casque, les systèmes de communication et l'appareil respiratoire à air comprimé

Dispositif pulmonaire extrêmement robuste et très bien protégé pour les interventions de protection respiratoire les plus extrêmes

Excellente performance du système pneumatique qui assure une oxygénation optimale

Conception simple du dispositif pulmonaire pour une remise en place, un nettoyage et une désinfection faciles

Liberté de mouvement optimale en cas de changement d'orientation grâce aux raccords pivotants.

Caractéristiques techniques :

Pression d'entrée : 0 - 300 bar

Pression de sortie : 7.5 bar

Débit d'air : >400 l

Pression d'activation du sifflet d'alarme : 50 - 60 bar

Taille du masque : M2, S1, L3

Matériau de l'écran : polycarbonate

Homologations : EN 136 cl. 3 / EN 137 type 2 / DIN 58610

Poids : 4.0 kg

Inclus dans la livraison :

Appareil respiratoire à air comprimé PSS 4000 avec manomètre et sangle de serrage pour bouteille individuelle

Masque respiratoire FPS-7000 avec revêtement anti-rayures

Dispositif pulmonaire

SKU	Exécution
3363999-HN-FPS	haarnetz
3363999-KB-FPS	kopfbaenderung

SKU	Exécution
3363999-SF-FPS	s-fix





Masque de protection respiratoire FPS-COM 7000 (différentes versions)

SKU: N / A

Sur le terrain, les pompiers et les secouristes sous protection respiratoire sont confrontés à des conditions extrêmes qui non seulement génèrent du stress, mais compliquent aussi considérablement toute communication. C'est pourquoi Dräger a développé la nouvelle unité de communication FPS®-COM 7000 entièrement intégrable, avec laquelle la qualité de transmission a encore pu être massivement améliorée. Grâce à la réduction numérique du bruit, les bruits ambiants gênants sont automatiquement supprimés et filtrés de manière ciblée, afin que chaque mot soit transmis de manière claire et compréhensible aux membres de l'équipe. L'amplificateur vocal intégré, qui vous permet de communiquer directement avec la victime et vos collègues, dispose également de cette fonction et assure ainsi une compréhension claire pendant l'intervention. De plus, la radio d'équipe garantit une communication rapide et efficace sans avoir à appuyer sur une seule touche, ce qui augmente la sécurité et ne complique pas davantage les conditions d'intervention.

Caractéristiques :

- Unité de communication entièrement intégrée de dernière génération
- Meilleure qualité de transmission grâce à la réduction numérique du bruit
- Radio à courte portée activée par la voix pour parler et écouter en même temps
- Commutation possible entre 10 groupes au total
- Utilisation simple et options de réglage individuelles
- Connexion pour différents types d'appareils radio avec câble ou Bluetooth

Caractéristiques techniques :

- Fréquences radio : 863 - 865 Mhz ou 902 - 928 Mhz
- Puissance d'émission : 10 mW
- Portée radio : env. 100 m en champ libre et env. 30 m dans les bâtiments
- Nombre de groupes : Configurable pour 10 groupes max.
- Mode de communication : activation vocale, duplex
- Fonctionnement sur piles : 2 x AA
- Autonomie : 8 h
- Classe de protection : IP67
- Homologations : EN 136 classe 3, EN 137 type 2

Inclus dans la livraison :

- Corps du masque : EPDM, taille M
- Masque intérieur : taille 2
- Ecran : PCAs, anti-rayures
- Bandeau de cou : PVC
- Unité de base 863 - 865 Mhz

Configurations possibles :

Ecouteur droit et gauche
Ecouteur droit
écouteur gauche
Connecteur pour Motorola "WARIS
Connecteur pour Motorola "JEDI
Connecteur pour Motorola "GCAI
Connecteur pour Entel
Connecteur pour Sepura R AC
Connecteur universel

SKU	Exécution
R61300.1	mit-s-fix
R61300.2	mit-kopfbaenderung
R61300.3	mit-haarnetz





Appareil respiratoire à air comprimé Dräger PSS AirBoss Active

SKU: 3709501.1

L'appareil respiratoire à air comprimé fiable PSS® AirBoss de DRÄGER fait partie de la dernière génération d'appareils de protection respiratoire, spécialement conçus pour une utilisation professionnelle par les sapeurs-pompiers et les services de secours. Le système offre un confort de port inégalé, une sécurité maximale et un poids minimal. Les propriétés ergonomiques dues à la construction spéciale à faible section transversale réduisent considérablement les contraintes physiques subies pendant le port en intervention, ce qui a un effet positif sur la consommation d'air respirable. L'appareil respiratoire à air comprimé dispose de grands éléments réfléchissants qui améliorent la visibilité du porteur de l'appareil dans des conditions de faible visibilité. Grâce à l'utilisation de matériaux innovants qui possèdent des propriétés de faible absorption et de répulsion des liquides, les impuretés ne sont pratiquement pas absorbées. De plus, le PSS® AirBoss, qui est entièrement approuvé pour le processus de retraitement en machine, a été spécialement conçu pour éviter les pièges à saletés afin de faciliter le nettoyage. L'intégration de transpondeurs RFID dans tous les composants principaux permet de faciliter la gestion des stocks lors du rétablissement ou de l'inspection, ce qui garantit des temps de traitement plus courts.

Caractéristiques :

Confort maximal pendant l'utilisation grâce à une construction ergonomique à faible section transversale.

Sécurité maximale grâce à un contrôle optimal et à de grands éléments réfléchissants sur la plaque de transport

Matériaux à faible absorption et repoussant les liquides, facilitant le nettoyage après utilisation.

Design extrêmement robuste pour une résistance énorme dans un environnement difficile lors d'utilisations extrêmes

Matériaux de haute qualité entièrement approuvés pour le traitement en machine
Points de fixation universels pour accueillir des équipements supplémentaires tels que des cagoules anti-incendie, des mousquetons, etc.

Excellent temps de traitement et gestion des stocks grâce aux composants équipés d'un transpondeur RFID.

Compatible avec les équipements de protection respiratoire existants, tels que le FPS 7000 et le PSS.

Caractéristiques techniques :

Pression d'entrée : 0 - 300 bar

Pression d'activation du sifflet d'alarme : 50 - 60 bar

Poids : 10.2 kg (y compris le masque complet, le dispositif pulmonaire et la bouteille composite de 6.8 l)

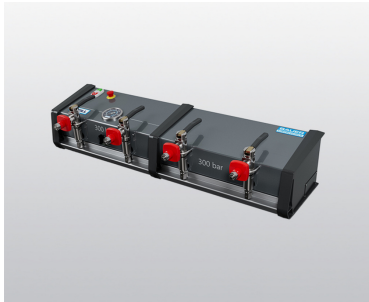
Homologations : EN 137:2006 Type 2 / BS-8468-1:2006

Disponible en option :

Bouteille d'air respirable
Masque complet (FPS 7000 / FPS-COM)
Dispositif pulmonaire
Bodyguard
Cagoule d'évacuation en cas d'incendie
Autoroll V6 MAX
Mousqueton

SKU	Sangle de serrage de la bouteille	Ajustement de la hauteur	Exécution
3709501	einzel	flex	befestigungspunkte-an-schulter-und-beckengurt
3709502	universal	flex	befestigungspunkte-an-schulter-und-beckengurt
3716228	einzel	fix	befestigungspunkte-an-schulter-und-beckengurt
3716229	universal	fix	befestigungspunkte-an-schulter-und-beckengurt





Plinthe de remplissage BAUER - B-Fill

SKU: 4810769

La rampe de remplissage externe B-FILL de BAUER sert au remplissage de bouteilles d'air respirable et peut être configurée individuellement et étendue ultérieurement grâce à sa structure modulaire. Le système de remplissage peut être combiné à chaque fois avec 3 modules (1 module de base et 2 modules annexes), ce qui donne un nombre de 6 vannes de remplissage qui peuvent être équipées d'un raccord direct, d'un raccord de tuyau ou d'une combinaison. Pour l'extension, il est possible de configurer à nouveau une rampe de remplissage à partir d'un autre module de base, ce qui permet de remplir d'autres bouteilles sous pression. Les robinets de remplissage à levier basculant de conception ergonomique disposent de silencieux intégrés qui garantissent une protection efficace contre le bruit pendant le processus de remplissage. Une sécurité anti-retour intégrée assure une sécurité maximale en cas d'ouverture involontaire de la vanne de remplissage et donc une protection optimale de l'opérateur et de l'installation. La barrette est un composant autonome et peut également être utilisée séparément du compresseur dans l'espace. Cela évite par exemple le transport pénible des bouteilles de pression dans les escaliers jusqu'à la cave.

Caractéristiques :

Barre de remplissage externe pour un remplissage rapide et rationnel des bouteilles d'air respirable.

Structure modulaire pour une flexibilité maximale en fonction des exigences respectives

Possibilité d'équiper la rampe de remplissage individuellement, en fonction de l'utilisation prévue

Matériaux de haute qualité répondant aux exigences de qualité de l'air comprimé pour la protection respiratoire

Les composants indépendants permettent une utilisation séparée dans l'espace pour plus de flexibilité

Protection efficace contre le bruit grâce à des silencieux intégrés dans les soupapes à levier basculant

Sécurité maximale pour l'utilisateur et l'installation grâce à un clapet anti-retour intégré



