

Éclairage de grande surface



Eclairage mobile de grande surface Aldebaran XLD-C2 DIM

SKU: 225.215E

Une performance lumineuse maximale et une technologie respectueuse des ressources ont toujours été les piliers de la série Aldebaran®, qui a été complétée par le nouvel éclairage de grande surface XLD (Xtreme Lightning Device) et pose de nouveaux jalons. Pour ce faire, la technologie des lentilles utilisée dans la série Rapport, qui a déjà fait ses preuves à plusieurs reprises, a été considérablement remaniée et perfectionnée, ce qui permet d'obtenir un éclairage très efficace sur 360°. Le nouveau module LED Xpect2, basé sur des lentilles individuelles, offre un énorme rendement lumineux sans perte de diffusion ainsi qu'un éclairage ambiant idéal avec une consommation d'énergie minimale. Équipé d'un variateur continu, il peut être parfaitement et individuellement adapté au scénario d'utilisation et est prêt à l'emploi en quelques secondes.

Caractéristiques :

Technique de lentille sophistiquée pour une concentration optimale et efficace de la lumière sans perte de diffusion.

Réglage en continu de l'intensité lumineuse pour une adaptation optimale au scénario d'utilisation

Éclairage très efficace sur 360° pour des conditions de travail idéales avec une consommation minimale d'énergie

Modules LED Xpect2 résistants aux chocs et aux vibrations, parfaitement adaptés à une utilisation intensive

Technique de refroidissement passive et sans usure pour augmenter la durée de vie de la source lumineuse

Pas de phase d'échauffement ou de refroidissement, donc immédiatement prêt à l'emploi

Données techniques :

Tension d'entrée : 100 - 240 V AC

Puissance absorbée : 560 W

Source lumineuse : 8 x Xpect2 LED

Flux lumineux REAL : 90'700 lumens

Flux lumineux : 90'000 lumens

Température de couleur : 5'000° K

Durée de vie : 50'000 h

Température ambiante : -40°C à +59°C

Degré de protection : IP65 (fiche IP55)

Câble de raccordement : 8 m
Dimensions (H x L x P) : 291 x 650 x 650 mm
Poids : 17.6 kg

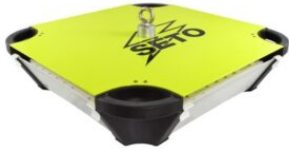
Inclus dans la livraison :

1 x Aldebaran XLD-2C
1 x mallette de transport

Disponible en option :

Trépied à manivelle
Trépied télescopique
Trépied de poursuite
Support de trépied 28 mm
Dispositif de suspension





Eclairage mobile de grande surface Aldebaran XLD-C Compact

SKU: 225.215F

Le XLD-C Compact de la série Aldebaran®, est un outil d'éclairage extrême qui a été doté des caractéristiques déjà connues. À cela s'ajoute le fait que le XLD-C Compact peut être utilisé de manière très polyvalente et surtout rapide. Grâce à ses dimensions compactes, cet éclairage à grande surface peut être transporté efficacement et, avec la nouvelle construction d'un axe interchangeable, il peut être utilisé normalement, la tête en bas, sur un trépied et en mode suspendu. Le nouveau module LED Xpect2, basé sur des lentilles individuelles, offre un énorme rendement lumineux sans perte de diffusion ainsi qu'un éclairage ambiant idéal avec une consommation d'énergie minimale. Pour ce faire, la technologie des lentilles utilisée dans la série Raport, qui a déjà fait ses preuves à plusieurs reprises, a été considérablement revue et développée, ce qui permet d'obtenir un éclairage très efficace sur 360°.

Caractéristiques :

L'Aldebaran XLD-C Compact se caractérise par un temps de montage très court et un éclairage très puissant.

Technique de lentilles sophistiquée pour une focalisation optimale et efficace de la lumière sans perte de diffusion

Éclairage très efficace sur 360° pour des conditions de travail idéales avec une consommation d'énergie minimale

Modules LED Xpect2 résistants aux chocs et aux vibrations, parfaitement adaptés à une utilisation intensive

Technique de refroidissement passive et sans usure pour augmenter la durée de vie de l'ampoule

Pas de phase d'échauffement ou de refroidissement, donc immédiatement prêt à l'emploi

Données techniques :

Tension d'entrée : 100 - 240 V AC

Puissance absorbée : 280 W

Source lumineuse : 4 x Xpect2 LED

Flux lumineux REAL : 45'300 lumens

Flux lumineux : 45'000 lumens

Température de couleur : 5'000° K

Durée de vie : 50'000 h

Température ambiante : -40°C à +59°C

Degré de protection : IP67 (fiche IP55)

Câble de raccordement : 8 m

Dimensions (H x L x P) : 446 x 446 x 228 mm

Poids : 8.5 kg

Inclus dans la livraison :

1 x Aldebaran XLD-C Compact
1 x sac de transport

Disponible en option :

Trépied à manivelle
Trépied télescopique
Boulon flexible avec articulation à rotule
Dispositif de suspension





Eclairage mobile de grande surface Aldebaran XLD-C Compact 24 V

SKU: 225.215G

Le XLD-C Compact de la série Aldebaran®, est un outil d'éclairage extrême qui a été doté des caractéristiques déjà connues. À cela s'ajoute le fait que le XLD-C Compact peut être utilisé de manière très polyvalente et surtout rapide. Grâce à ses dimensions compactes, cet éclairage à grande surface peut être transporté efficacement et, avec la nouvelle construction d'un axe interchangeable, il peut être utilisé normalement, la tête en bas, sur un trépied et en mode suspendu. Le nouveau module LED Xpect2, basé sur des lentilles individuelles, offre un énorme rendement lumineux sans perte de diffusion ainsi qu'un éclairage ambiant idéal avec une consommation d'énergie minimale. Pour ce faire, la technologie des lentilles utilisée dans la série Raport, qui a déjà fait ses preuves à plusieurs reprises, a été considérablement revue et développée, ce qui permet d'obtenir un éclairage très efficace sur 360°.

Caractéristiques :

L'Aldebaran XLD-C Compact se caractérise par un temps de montage très court et un éclairage très puissant.

Technique de lentilles sophistiquée pour une focalisation optimale et efficace de la lumière sans perte de diffusion

Gradation en continu pour une adaptation optimale de l'intensité lumineuse au scénario d'utilisation

Éclairage très efficace sur 360° pour des conditions de travail idéales avec une consommation d'énergie minimale

Modules LED Xpect2 résistants aux chocs et aux vibrations, parfaitement adaptés à une utilisation intensive

Technique de refroidissement passive et sans usure pour augmenter la durée de vie de la source lumineuse

Pas de phase d'échauffement ou de refroidissement, donc immédiatement prêt à l'emploi

Données techniques :

Tension d'entrée : 20 - 35 V DC

Puissance absorbée : 250 W

Source lumineuse : 4 x Xpect2 LED

Flux lumineux REAL : 35'000 lumens

Flux lumineux : 38'500 lumens

Température de couleur : 5'000° K

Durée de vie : 50'000 h

Température ambiante : -40°C à +59°C

Degré de protection : IP67

Câble de raccordement : 8 m

Dimensions (H x L x P) : 446 x 446 x 228 mm

Poids : 7.5 kg

Inclus dans la livraison :

1 x Aldebaran XLD-C Compact 24 V

Disponible en option :

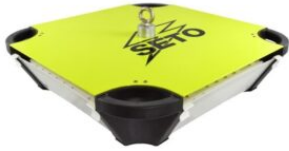
Trépied à manivelle

Trépied télescopique

Boulon flexible avec articulation à rotule

Dispositif de suspension





Eclairage mobile de grande surface Aldebaran XLD-C Compact DIM

SKU: 225.215H

Le XLD-C Compact de la série Aldebaran®, est un outil d'éclairage extrême qui a été doté des caractéristiques déjà connues. À cela s'ajoute le fait que le XLD-C Compact peut être utilisé de manière très polyvalente et surtout rapide. Grâce à ses dimensions compactes, cet éclairage à grande surface peut être transporté efficacement et, avec la nouvelle construction d'un axe interchangeable, il peut être utilisé normalement, la tête en bas, sur un trépied et en mode suspendu. Le nouveau module LED Xpect2, basé sur des lentilles individuelles, offre un énorme rendement lumineux sans perte de diffusion ainsi qu'un éclairage ambiant idéal avec une consommation d'énergie minimale. Pour ce faire, la technologie des lentilles utilisée dans la série Raport, qui a déjà fait ses preuves à plusieurs reprises, a été considérablement revue et développée, ce qui permet d'obtenir un éclairage à 360° très efficace. Équipé d'un variateur d'intensité en continu, il s'adapte parfaitement et individuellement au scénario d'utilisation et est prêt à l'emploi en quelques secondes.

Caractéristiques :

L'Aldebaran XLD-C Compact se caractérise par un temps de montage très court et un éclairage très puissant.

Technique de lentilles sophistiquée pour une focalisation optimale et efficace de la lumière sans perte de diffusion

Gradation en continu pour une adaptation optimale de l'intensité lumineuse au scénario d'utilisation

Éclairage très efficace sur 360° pour des conditions de travail idéales avec une consommation d'énergie minimale

Modules LED Xpect2 résistants aux chocs et aux vibrations, parfaitement adaptés à une utilisation intensive

Technique de refroidissement passive et sans usure pour augmenter la durée de vie de la source lumineuse

Pas de phase d'échauffement ou de refroidissement, donc immédiatement prêt à l'emploi

Données techniques :

Tension d'entrée : 100 - 240 V AC

Puissance absorbée : 280 W

Source lumineuse : 4 x Xpect2 LED

Flux lumineux REAL : 45'300 lumens

Flux lumineux : 45'000 lumens

Température de couleur : 5'000° K

Durée de vie : 50'000 h

Température ambiante : -40°C à +59°C

Degré de protection : IP67

Câble de raccordement : 8 m

Dimensions (H x L x P) : 446 x 446 x 228 mm
Poids : 8.5 kg

Inclus dans la livraison :

1 x Aldebaran XLD-C Compact DIM

Disponible en option :

Trépied à manivelle
Trépied télescopique
Boulon flexible avec articulation à rotule
Dispositif de suspension





Ballon éclairant POWERMOON® Ledmoon 600

SKU: 225.292A

La série de ballons éclairants POWERMOON® LEDMOON® se distingue par sa maniabilité dans les interventions les plus diverses des pompiers, de la protection civile, de la police, de la construction de voies ferrées, de ponts, de routes et de tunnels. Grâce au mécanisme de fixation éprouvé, le montage est très simple et rapide, ce qui est un grand avantage dans les situations d'urgence. Les ballons LEDMOON® sont résistants aux vibrations et au vent jusqu'à 100 km/h et sont exclusivement composés de matériaux non corrosifs, ce qui les rend idéaux pour une utilisation permanente par tous les temps. La technique LED moderne apporte sur le lieu d'utilisation des conditions d'éclairage semblables à celles de la lumière du jour, qui sont diffusées uniformément à travers l'enveloppe du ballon et font ainsi disparaître complètement les ombres portées. Grâce à l'adaptateur à tête sphérique intégré pour tous les trépieds POWERMOON® et au crochet de grue dépliant, le ballon peut également être accroché à différents dispositifs.

Caractéristiques :

Lumière non éblouissante grâce au nylon spinnaker bien translucide, qui est comparable à un halogène de 2000W.

Entièrement fabriquée en acier inoxydable et en aluminium, ce qui permet à la lampe de résister à la pluie et aux intempéries.

Mécanisme d'écran à ressort breveté et stable, ce qui rend la lampe résistante au vent jusqu'à 100 km/h

Nouvelle solution "pull-down" à enclenchement rapide avec fonction d'allumage et d'extinction sans délai de démarrage

Résistance aux vibrations, pas de temps de refroidissement et pas de bris de verre de l'ampoule grâce à la technique LED la plus moderne

Tissu stable en fibre de verre/aramide protégeant l'enveloppe du ballon contre les influences extérieures lors de l'utilisation

Adaptateur de tête sphérique intégré avec trou d'emboîtement A DIN 14640 pour l'utilisation avec les trépieds POWERMOON®.

Crochet de grue dépliant pour la suspension à différents dispositifs, là où un trépied n'est pas possible

Caractéristiques techniques :

Puissance : 650 W

Tension : 230 V AC

courant : 2.7 A

Quantité de lumière : 75'000 lumens

Couleur de lumière : 5500 K

Type de protection : IP 54

Dimensions du luminaire (D x H) : 900 x 600 mm

Dimensions de l'emballage (D x L) : 250 x 1140 mm

Poids : 12 kg

Disponible en option :

Système de mât mobile POWERMOON® Slider

Trépieds à manivelle

Générateurs

Adaptateur de trépied

Trépied Fiberjack® Standard 4.75 m

Trépied Fiberjack® Compact 3.2 m





Eclairage mobile de grande surface POWERMOON® HEXASPACE®, enveloppe de ballon incluse

SKU: 225.293A

Le système d'éclairage innovant HEXASPACE® de POWERMOON®, y compris l'enveloppe du ballon, se compose de six panneaux lumineux réglables manuellement avec une puissance lumineuse élevée, qui peuvent générer un champ lumineux variable de 360° en fonction de l'intervention. La technique modulaire brevetée permet un éclairage de haute qualité et sans éblouissement du lieu d'intervention. Il est possible de générer aussi bien des champs lumineux radiaux, c'est-à-dire une intensité lumineuse élevée sur un petit rayon, que des champs lumineux ovales grâce au réglage angulaire des segments (modules). En combinaison avec le degré de protection élevé (IP68), le luminaire est entièrement étanche à l'eau et convient parfaitement à différentes applications au sein des organisations de sauvetage ainsi que dans l'industrie, par exemple : construction de voies ferrées, de routes ou de travaux publics, etc. Grâce à sa conception innovante, l'HEXASPACE® est extrêmement léger, compact et facile à monter. Grâce au système d'auto-refroidissement sans ventilateur haute performance, il n'y a pas de bruits parasites comme sur d'autres systèmes d'éclairage sur le marché.

Caractéristiques :

Flexibilité maximale grâce à la technique modulaire brevetée composée de 6 éléments permettant de créer un champ lumineux variable.
Lumière de haute qualité et non éblouissante pour une position de départ optimale pendant les travaux de sauvetage
Idéal pour les pompiers et les équipes de secours qui ont besoin de la lumière du jour même dans l'obscurité
Excellent éclairage industriel universel pour la construction de voies ferrées, la construction de routes et le génie civil
Système haute performance auto-refroidissant à l'aide de magnésium/aluminium moulé sous pression de haute qualité
Haut degré de protection (IP68), cadre en carbone stable et complètement étanche pour des conditions d'utilisation difficiles

Données techniques :

Puissance : 900 W
Tension : 230 V AC
courant : 4 A
Quantité de lumière : 75'000 lumens
Couleur de lumière : 5700 K
Degré de protection : IP 68
Longueur du câble : 7 m
Dimensions du luminaire (L x P x H) : 690 x 780 x 70 mm
Dimensions de l'emballage (L x L x H) : 710 x 800 x 90 mm

Poids : 8.8 kg

Disponible en option :

Système d'éclairage HEXASPACE® sans enveloppe de ballon

Système de mât mobile POWERMOON® Slider

Trépied Fiberjack® Standard 4.75 m

Trépied Fiberjack® Compact 3.2 m





Eclairage mobile de grande surface Aldebaran 360° Flex-C LED 960

SKU: 225.214

Le développement conséquent de l'Aldebaran® 360 degrés, qui connaît un grand succès, mise sur une grande flexibilité et une utilisation efficace de la technologie LED. La possibilité de faire varier la luminosité pratiquement en continu et de choisir entre un éclairage à 180° ou à 360° ouvre un large éventail de possibilités d'utilisation. De plus, l'angle des différents éléments LED peut être réglé individuellement et ainsi adapté de manière optimale au scénario d'utilisation.

Caractéristiques :

Flexibilité maximale grâce aux modules LED réglables en continu et à la commutation sur un éclairage à 180° ou 360°.
Éclairage optimal et ciblé lors de l'utilisation grâce au réglage de l'angle d'inclinaison sans phases de réchauffement ou de refroidissement
Lumière de travail immédiatement prête à l'emploi et extrêmement claire dans une forme compacte avec des possibilités d'utilisation individuelles
Technologie LED hautement efficace avec une puissance 3 fois supérieure à celle des solutions d'éclairage alternatives
Modules LED résistants aux chocs et aux vibrations avec une durée de vie jusqu'à 10 fois plus longue pour seulement 20% de la consommation d'énergie
Possibilité de montage sur un trépied ou de suspension au moyen d'un crochet intégré

Données techniques :

Puissance lumineuse : 145'000 lumens
Source lumineuse : 4 x 240 W module LED haut de gamme
Couleur de lumière : 5000 °K
Durée de vie des LED : 50'000 heures
Puissance : 960 W
Tension d'entrée : 110 - 240 V
Degré de protection : IP54 (fiche IP55)
Plage de température : -30° à + 40° C
Dimensions (l x h) : 227 x 812 mm
Poids : 20 kg

Disponible en option :

Mallette de transport
Trépieds
Module d'éclairage directionnel
Dispositif de suspension





Eclairage mobile de grande surface Aldebaran 360° Flex-C LED 600 Comp.

SKU: 225.215

Le développement conséquent de l'Aldebaran® 360 degrés, qui connaît un grand succès, mise sur une grande flexibilité et une utilisation efficace de la technologie LED. La possibilité de faire varier la luminosité pratiquement en continu et de choisir entre un éclairage à 180° ou à 360° ouvre un large éventail de possibilités d'utilisation. De plus, l'angle des différents éléments LED peut être réglé individuellement et ainsi adapté de manière optimale au scénario d'utilisation.

Caractéristiques :

Flexibilité maximale grâce aux modules LED réglables en continu et à la commutation sur un éclairage à 180° ou 360°.
Éclairage optimal et ciblé lors de l'utilisation grâce au réglage de l'angle d'inclinaison sans phases de réchauffement ou de refroidissement
Lumière de travail immédiatement prête à l'emploi et extrêmement claire dans une forme compacte avec des possibilités d'utilisation individuelles
Technologie LED hautement efficace avec une puissance 3 fois supérieure à celle des solutions d'éclairage alternatives
Modules LED résistants aux chocs et aux vibrations avec une durée de vie jusqu'à 10 fois plus longue pour seulement 20% de la consommation d'énergie
Possibilité de montage sur un trépied ou de suspension au moyen d'un crochet intégré

Données techniques :

Puissance lumineuse : 85'000 lumens
Source lumineuse : 4 x 150 W module LED haut de gamme
Couleur de lumière : 5000 °K
Durée de vie des LED : 50'000 heures
Puissance : 600 W
Tension d'entrée : 110 - 240 V
Degré de protection : IP54 (fiche IP55)
Plage de température : -30° à + 40° C
Dimensions (l x h) : 235 x 537 mm
Poids : 15 kg

Disponible en option :

Mallette de transport
Trépied
Dispositif de suspension





Éclairage de grande surface NORDRIDE VISION MULTI FLEX

SKU: 225.173

L'éclairage de grande surface VISION MULTI FLEX de NORDRIDE est un éclairage LED flexible à 360° dont l'intensité peut être réglée en continu. Grâce à l'effet lumineux réglable individuellement des éléments haute performance réglables verticalement et horizontalement, le projecteur ouvre un large éventail de possibilités d'utilisation. En outre, grâce aux variantes de réglage flexibles, il offre une lumière de travail diffuse agréable avec un bon rendu des couleurs pour chaque utilisateur sur les chantiers ou dans les organisations de sauvetage ainsi que pour l'éclairage d'événements. Le design robuste avec indice de protection IP 65 pour l'étanchéité à la poussière et à l'eau promet une longue durée de vie, même dans des conditions de travail exigeantes. La VISION MULTI FLEX est facile à utiliser par une seule personne et garantit des temps de montage et de démontage courts ainsi qu'un transport peu encombrant grâce à sa forme spéciale.

Caractéristiques :

Eclairage mobile et flexible sur 360° avec angle d'éclairage réglable pour une adaptation optimale.

Modules LED réglables en continu pour une utilisation conviviale dans tous les domaines

Design robuste avec indice de protection IP 65 pour l'étanchéité à la poussière et à l'eau, promettant une longue durée de vie

Lumière de travail prête à l'emploi et extrêmement claire dans une forme compacte avec des possibilités d'utilisation individuelles

Facile à utiliser par une seule personne avec des temps de montage et de démontage courts et un transport peu encombrant

Différentes possibilités de montage sur un trépied ou suspendu au moyen d'un crochet intégré

Caractéristiques techniques :

Alimentation : 230 V AC

Puissance : 600 W

Intensité lumineuse : 0 - 84'000 lm

température de couleur : 5000 K

Plage de température : -30° à +40°C

Type de protection : IP 65

Dimensions (L x l) : 400 x 280 mm

Poids du luminaire : 14 kg

Inclus dans la livraison :

Eclairage de grande surface VISION MULTI FLEX





Éclairage de grande surface NORDRIDE VISION FLEX Set

SKU: 225.172

L'éclairage de grande surface VISION FLEX Set avec trépied à manivelle de 3 m de NORDRIDE est un éclairage d'ambiance mobile et flexible à 360° avec un angle d'éclairage réglable pour une adaptation optimale au scénario d'utilisation. Il est possible de choisir entre deux niveaux d'intensité lumineuse pour un éclairage de travail agréable et diffus avec un bon rendu des couleurs. Le design robuste avec indice de protection IP 65 pour l'étanchéité à la poussière et à l'eau promet une longue durée de vie, même dans des conditions de travail exigeantes. La VISION FLEX est facile à utiliser par une seule personne et garantit des temps de montage et de démontage courts ainsi qu'un transport peu encombrant grâce à sa forme spéciale.

Caractéristiques :

Éclairage mobile et flexible sur 360° avec angle d'éclairage réglable pour une adaptation optimale.

Conception robuste avec indice de protection IP 65 pour l'étanchéité à la poussière et à l'eau, promettant une longue durée de vie.

Lumière de travail prête à l'emploi et extrêmement claire dans une forme compacte avec des possibilités d'utilisation individuelles

Facile à utiliser par une seule personne avec des temps de montage et de démontage courts et un transport peu encombrant

Différentes possibilités de montage sur un trépied ou suspendu au moyen d'un crochet intégré

Caractéristiques techniques :

Alimentation : 230 V AC

Puissance : 240 W

Intensité lumineuse : 12'000 lm / 24'000 lm

Température de couleur : 5000 K

Type de protection : IP 65

Dimensions (L x l) : 980 x 180 mm

Poids du trépied : 11.5 kg

Poids de la lampe : 10 kg

Inclus dans la livraison :

Eclairage grande surface VISION FLEX

Trépied à manivelle 3 m





Éclairage de grande surface NORDRIDE VISION FLEX

SKU: 225.171

L'éclairage de grande surface VISION FLEX de NORDRIDE est un éclairage d'ambiance mobile et flexible à 360° avec un angle d'éclairage réglable pour une adaptation optimale au scénario d'utilisation. Il est possible de choisir entre deux niveaux d'intensité lumineuse pour un éclairage de travail agréable et diffus avec un bon rendu des couleurs. Le design robuste avec indice de protection IP 65 pour l'étanchéité à la poussière et à l'eau promet une longue durée de vie, même dans des conditions de travail exigeantes. La VISION FLEX est facile à utiliser par une seule personne et garantit des temps de montage et de démontage courts ainsi qu'un transport peu encombrant grâce à sa forme spéciale.

Caractéristiques :

Éclairage mobile et flexible sur 360° avec angle d'éclairage réglable pour une adaptation optimale.

Conception robuste avec indice de protection IP 65 pour l'étanchéité à la poussière et à l'eau, promettant une longue durée de vie.

Lumière de travail prête à l'emploi et extrêmement claire dans une forme compacte avec des possibilités d'utilisation individuelles

Facile à utiliser par une seule personne avec des temps de montage et de démontage courts et un transport peu encombrant

Différentes possibilités de montage sur un trépied ou suspendu au moyen d'un crochet intégré

Caractéristiques techniques :

Alimentation : 230 V AC

Puissance : 240 W

Intensité lumineuse : 12'000 lm / 24'000 lm

Température de couleur : 5000 K

Type de protection : IP 65

Dimensions (L x l) : 980 x 180 mm

Poids du luminaire : 10 kg

Inclus dans la livraison :

Eclairage grande surface VISION FLEX

Disponible en option :

Set article avec trépied à manivelle 3 m (225.172)





Ballon d'éclairage NORDRIDE VISION LED Set

SKU: 225.170

Le ballon d'éclairage compact VISION LED en kit est une lampe haute performance avec un trépied télescopique de 3,8 m et provient de la maison NORDRIDE. Le kit est rapidement prêt à l'emploi en quelques gestes et assure une lumière non éblouissante dans les domaines de travail les plus divers chez les pompiers, la protection civile, la police, la construction de voies ferrées, de ponts, de routes et de tunnels. Grâce à sa construction innovante, le ballon résiste aux vibrations et au vent et se compose exclusivement de matériaux non corrosifs, ce qui rend la lampe idéale pour une utilisation permanente par tous les temps. Grâce au trépied télescopique inclus dans le kit, la VISION LED assure une très bonne répartition de la lumière à 4 m de hauteur avec des intensités lumineuses sélectionnables jusqu'à 10'000 lumens.

Caractéristiques :

Le set compact comprend un ballon d'éclairage et un trépied (3.8 m) emballés dans un sac de transport pratique.

Construction résistante aux vibrations avec enveloppe de ballon en polyester résistant aux intempéries, y compris fermeture rapide en velcro

Lumière non éblouissante et très bonne répartition de la lumière jusqu'à 4 m de hauteur grâce au trépied télescopique fourni

Puissances sélectionnables 10'000 lumens sans délai de démarrage à l'extinction et à l'allumage

Caractéristiques techniques :

Alimentation : 230 V AC

Puissance : 100 W / 180 W / 250 W

Intensité lumineuse : 12'000 lm / 21'000 lm / 30'000 lm

Température de couleur : 4000 K

Plage de température : -10° à +40°.

Degré de protection : IP 65

Diamètre du ballon : 34 cm

Poids de la lampe : 1.6 kg

Poids du set : 5.4 kg

Inclus dans la livraison :

Ballon éclairant VISION LED

Trépied télescopique (3.8 m)

Sac de transport



