

Formateur en incendie



Module d'explosion de bombes aérosols pour l'entraînement à l'extinction de LEADER®.

SKU: 120.310H

Le module cage pour explosion de spray pour PYROS 3 et AEROS 2 de LEADER® a été spécialement conçu pour la simulation d'incendie et reproduit des conditions réalistes.

Caractéristiques techniques :

Matériau : acier inoxydable

Dimensions (L x l x H) : 260 x 200 x 225 mm

poids : 6.9 kg

Important : à n'utiliser qu'avec les bombes LEADER d'origine et non avec le kit détenteur.





Module combiné armoire de commande/écran plat pour entraîneur d'extinction de LEADER®.

SKU: 120.310F

Le module combiné armoire électrique/écran plat pour PYROS 3 et AEROS 2 de LEADER® a été spécialement conçu pour la simulation d'incendie et reproduit des conditions réalistes.

Caractéristiques techniques :

Matériau : acier inoxydable

Dimensions (L x l x H) : 465 x 11 x 38 mm

poids : 6.5 kg

Important : Le module armoire électrique doit être fixé au module écran plat.





Module feu de graisse pour extincteur de LEADER®.

SKU: 120.310E

Le module de feu de graisse pour PYROS 3 et AEROS 2 de LEADER® a été spécialement conçu pour la simulation d'incendie et reproduit des conditions réalistes.

Données techniques :

Matériau : acier inoxydable

Dimensions (L x l x H) : 395 x 260 x 140 mm

pois : 1.4 kg

Important : le module ne peut être utilisé qu'en combinaison avec le module poubelle et écran plat.





Module écran plat pour entraîneur d'extinction LEADER

SKU: 120.310C

Le module à écran plat pour PYROS 3 et AEROS 2 de LEADER® a été spécialement conçu pour la simulation d'incendie et reproduit des conditions réalistes.

Caractéristiques techniques :

Matériau : acier inoxydable

Dimensions (L x l x H) : 465 x 85 x 380 mm

pois : 4.6 kg





Module Poubelle pour extincteur LEADER

SKU: 120.310D

Le module de poubelles pour PYROS 3 et AEROS 2 de LEADER® a été spécialement conçu pour la simulation d'incendie et reproduit des conditions réalistes.

Données techniques :

Matériau : acier inoxydable

Dimensions (L x l x H) : 395 x 180 x 355 mm

pois : 2.9 kg

Important : Le module poubelle doit être fixé au module écran plat.





Entraîneur d'extinction d'incendie AEROS 2 de LEADER

SKU: 120.312

L'extincteur mobile AEROS 2 de la maison LEADER® se compose d'un bassin d'incendie en acier inoxydable qui, une fois rempli d'eau, est rapidement prêt à être utilisé pour des formations proches de la réalité. L'appareil d'entraînement possède un câble de 6 mètres de long qui permet de le commander à l'aide du bouton-poussoir situé à son extrémité. Grâce au câble à maillons métalliques de même longueur, recouvert d'un tuyau d'incendie, une alimentation en gaz toujours sûre est garantie. L'AEROS 2 permet de générer un feu de gaz réglable sur une surface d'eau avec des flammes impressionnantes de 0,2 à 1,5 m ainsi qu'un rayonnement thermique intense, sans produire de fumée ni de déchets polluants. L'alimentation électrique est assurée par des batteries plomb-gel intégrées et rechargeables de 12 V, qui permettent une utilisation indépendante d'un raccordement électrique. Outre la télécommande à câble "homme mort", l'appareil est équipé d'un dispositif de sécurité contre les déclenchements intempestifs dus à un choc ou à une chute. Outre un feu de surface, il est également possible d'effectuer un fonctionnement modulaire en utilisant un adaptateur. Différents modules sont disponibles à cet effet, comme une corbeille à papier, un écran plat, un kit de modules pour l'explosion d'un feu de graisse ou d'une bombe aérosol, un moteur électrique et une armoire électrique.

Caractéristiques :

Effet impressionnant d'incendie de surface ainsi que flammes élevées et fort rayonnement de chaleur pour une formation proche de la réalité.
Différents scénarios d'exercice possibles grâce à la structure modulaire avec de nombreux accessoires
Réallumage rapide et immédiat à chaque exercice grâce au dispositif de sécurité sur la télécommande à câble
Faible encombrement, facile à transporter et installation simple grâce à une conception conviviale

Caractéristiques techniques :

Matériau : acier inoxydable 304
Volume d'eau : 35 l
Batterie : batterie plomb-gel 12 V
Surface de feu : 0.5 m².
Hauteur des flammes : 0.2 - 1.5 m
Consommation de gaz : 12 kg/h
Alimentation en gaz : 1 bouteille de propane de 11 kg, sans limiteur de débit
Raccordement gaz : Tuyau métallique de 6 m de long (selon EN559)
Télécommande : télécommande à câble de 6 m de long (étanche et ignifuge selon IEC331)
Dimensions (L x l x H) : 97.5 x 63 x 24 cm

Poids : 20.8 kg

Disponible en option :

Bouteille de gaz

Adaptateur pour modules

Module écran plat

Module poubelle

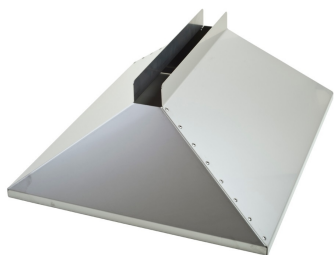
Module moteur électrique

Module Armoire électrique

Module explosion de bombe aérosol

Module incendie de graisse





Adaptateur pour modules pour AEROS 2 et GF42 de LEADER®.

SKU: 120.312A

L'adaptateur pour l'extincteur mobile AEROS 2 et GF42 de est facile et rapide à monter et a été conçu pour accueillir des modules de formation. Cet adaptateur en forme d'entonnoir concentre les flammes générées dans le bassin vers l'intérieur du module, créant ainsi un incendie encore plus impressionnant.

Caractéristiques techniques :

Matériau : acier inoxydable

Dimensions (L x l x H) : 730 x 450 x 290 mm

Poids : 9 Kg





Extincteur PYROS 3 de LEADER

SKU: 120.310

Fabriqué en acier inoxydable, l'extincteur PYROS 3 de LEADER® est composé d'un bassin d'incendie qui, une fois rempli d'eau, peut être commandé au moyen d'un pupitre de commande. L'appareil d'entraînement possède un câble de 9 mètres de long qui permet de le commander grâce à la commande à bouton-poussoir placée à son extrémité. Le câble à maillons métalliques (6 m) robuste, recouvert d'un tuyau d'incendie, garantit une alimentation en gaz toujours sûre. La commande est actionnée par une vanne de régulation de gaz au moyen d'une télécommande qui, en cas d'allumage simultané avec une bougie d'allumage industrielle, permet une formation continue sur de longues périodes. Le PYROS 3 permet de générer un feu de gaz réglable sur une surface d'eau avec des flammes impressionnantes de 0,2 à 3 m ainsi qu'un rayonnement thermique intense, sans produire de fumée ni de déchets polluants. L'alimentation électrique est assurée par des batteries plomb-gel rechargeables intégrées de 12 V, qui permettent une utilisation indépendante d'un raccordement électrique. En plus de la télécommande à câble, l'appareil dispose d'un bouton d'arrêt d'urgence et est ainsi équipé d'une double sécurité. Outre un feu de surface, il est également possible d'effectuer un fonctionnement modulaire en utilisant un adaptateur. Différents modules sont disponibles à cet effet, comme une corbeille à papier, un écran plat, un kit de modules pour l'explosion d'un feu de graisse ou d'une bombe aérosol, un moteur électrique et une armoire électrique.

Caractéristiques :

Effet impressionnant d'incendie de surface ainsi que flammes élevées et fort rayonnement de chaleur pour une formation proche de la réalité.

Différents scénarios d'exercice possibles grâce à la structure modulaire avec de nombreux accessoires

Transport facile, car le pupitre de commande peut être entièrement rangé dans le bassin d'incendie

Sécurité supplémentaire grâce à un bouton d'arrêt d'urgence intégré au pupitre de commande et à une électrovanne pour la coupure du gaz

Données techniques :

Matériau : acier inoxydable 304

Volume d'eau : 62 l

Batterie : batterie plomb-gel 12 V

Surface de feu : 0.83 m²

Hauteur des flammes : 0.2 - 3 m

Consommation de gaz : 36 kg/h

Alimentation en gaz : 1 à 2 bouteilles de propane 11 Kg, sans limiteur d'émission

Raccordement gaz : Tuyau métallique de 6 m de long (selon EN559)

Télécommande : télécommande à câble de 9 m de long (étanche et ignifuge selon IEC 331)

Dimensions du bassin d'incendie (L x l x H) : 117 x 96 x 26 cm

Dimensions du pupitre de commande (L x l x H) : 57 x 39 x 99 cm

Poids du bassin d'incendie : 42 kg
Poids du pupitre de commande : 9 kg

Disponible en option :

Télécommande radio
Bouteille de gaz
Adaptateur pour modules
Module écran plat
Module poubelle
Module moteur électrique
Module Armoire électrique
Module explosion de bombe aérosol
Module incendie de graisse





Module explosion d'huile pour PYROS 3 et AEROS 2 de LEADER®.

SKU: 120.310I

Le module d'explosion d'huile pour PYROS 3 et AEROS 2 de LEADER® a été spécialement conçu pour la simulation d'incendie et reproduit des conditions réalistes.

Données techniques :

Matériau : acier inoxydable

Dimensions (L x l x H) : 260 x 300 x 450 mm

pois : 2.8 kg

Important : utiliser uniquement avec de l'huile végétale et ne pas utiliser en combinaison avec le kit de détenteur benz.





Module moteur électrique pour extincteur de LEADER®.

SKU: 120.310G

Le module de moteur électrique pour PYROS 3 et AEROS 2 de LEADER® a été spécialement conçu pour la simulation d'incendie et reproduit des conditions réalistes.

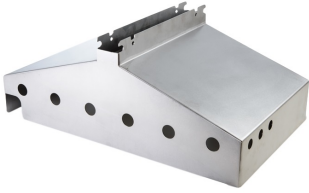
Données techniques :

Matériau : acier inoxydable

Dimensions (L x l x H) : 325 x 560 x 355 mm

pois : 6.8 kg





Adaptateur pour modules pour PYROS 3 de LEADER®.

SKU: 120.310B

L'adaptateur pour les extincteurs mobiles PYROS 3 et AEROS 2 de est facile et rapide à monter et a été conçu pour accueillir des modules de formation. Cet adaptateur en forme d'entonnoir concentre les flammes générées dans le bassin vers l'intérieur du module, créant ainsi un incendie encore plus impressionnant.

Données techniques :

Matériau : acier inoxydable

Dimensions (L x l x H) : 730 x 450 x 290 mm

Poids : 9 Kg





Mallette de transport pour ATTACK de LION

SKU: 223.092E

La mallette de transport adaptée au panneau de foyer d'incendie du simulateur d'incendie ATTACK de LION Protects protège efficacement le moniteur pendant le transport ou le stockage. Le système de transport dispose en outre de roulettes, ce qui facilite son déplacement.

Données techniques :

Dimensions (L x l x H) : 800 x 750 x 260 mm

Poids : 13 kg





Sac de transport pour réservoir de lest d'eau de LION

SKU: 223.092G

Le sac de transport adapté au réservoir d'eau à ballast de LION Protects protège efficacement l'accessoire pendant le transport ou le stockage.

Données techniques :

Dimensions (L x l x H) : 750 x 600 x 110 mm

Poids : 0.8 kg





Télécommande radio V2 pour ATTACK de LION

SKU: 223.092H

La télécommande robuste et étanche du simulateur d'incendie numérique ATTACK de LION Protects fonctionne par WLAN, ce qui permet de démarrer la simulation sans être en contact visuel avec le tableau de bord. L'appareil de saisie dispose de diverses possibilités de réglage telles que l'intensité des flammes, le niveau de difficulté et le volume. En outre, il est possible de régler parallèlement le développement de la fumée si un générateur de fumée SG4000 (disponible en option) est utilisé avec le système ATTACK.

Caractéristiques :

Télécommande robuste et étanche pour contrôler le simulateur d'incendie ATTACK™.

Permet de commander l'appareil d'exercice sans visibilité grâce à la connexion WLAN

Multifonctionnelle, permet de commander en parallèle un générateur de fumée SG4000 (disponible en option)

Caractéristiques techniques :

Dimensions (L x l x H) : 260 x 110 x 40 mm

Poids : 0.5 kg



Lance numérique V2 pour ATTACK de LION

SKU: 223.092B



La lance laser numérique a été spécialement conçue pour être utilisée avec le système de lutte contre les incendies ATTACK de LION Protects et permet de s'entraîner à l'extinction des incendies dans des conditions réalistes, sans utiliser de feu ni d'eau. Les rayons laser agissent directement sur les flammes numériques du panneau d'incendie, ce qui leur permet de réagir de manière réaliste et de s'éteindre complètement si la technique adéquate est appliquée. Le feu simulé n'est donc combattu avec succès que si les flammes sont par exemple refroidies pendant un certain temps.

Caractéristiques :

Lance creuse spécialement conçue pour les formations à l'extinction sans utilisation de feu ou d'eau.

Outil basé sur le laser permettant de combattre des flammes générées numériquement sur un panneau.

Caractéristiques techniques :

Dimensions (L x l x H) : 300 x 270 x 110 mm

Poids : 2 kg

Inclus dans la livraison :

Mallette de transport





Réservoir à eau pour ATTACK de LION

SKU: 223.092C

Le réservoir de lest d'eau est utilisé pour lester l'entraîneur de lutte contre l'incendie ATTACK de LION Protects, qui peut être fixé en un rien de temps grâce à un dispositif de serrage rapide. Le panneau peut ainsi être placé individuellement et résister sans problème à un entraînement au moyen d'un tuyau d'attaque.

Données techniques :

Dimensions (L x l x H) : 700 x 550 x 100mm

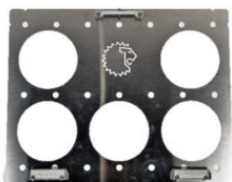
Poids de la charge : 180 kg

Poids à vide : 16 kg

Disponible en option :

Sac de transport





Support mural à serrage rapide pour ATTACK de LION

SKU: 223.092D

Le support mural à fixation rapide adapté au simulateur d'incendie ATTACK de LION Protects est utilisé pour fixer le panneau à un mur.

Données techniques :

Dimensions (L x H) : 710 x 560 mm

Poids : 2.5 kg





Formateur numérique de lutte contre l'incendie BullsEye de LION

SKU: 223.094

Le système de formation breveté et innovant BullsEye de LION Protects permet des simulations individuelles et sans danger de scénarios d'exercice proches de la réalité, sans véritable feu ni fumée. L'appareil de formation est donc idéal pour une utilisation dans des locaux où les conditions locales ne permettent pas un entraînement avec de vraies flammes. Grâce à l'utilisation d'une technologie interactive, la classe d'incendie ainsi que le niveau de difficulté peuvent être adaptés de manière dynamique et en fonction du scénario. Le système d'entraînement numérique BullsEye produit des flammes sur un écran ainsi que le bruit de fond correspondant, qui montrent un comportement typique en cas d'incendie et réagissent en fonction de l'action du participant. Les flammes numériques sont combattues à l'aide d'un extincteur manuel à laser, où des capteurs avancés contrôlent si la distance par rapport à la source de l'incendie est correcte, si l'extincteur est tenu dans la bonne direction et si la buse est orientée correctement. Le système constitue ainsi une possibilité idéale de formation à l'extinction dans des domaines non professionnels tels que les institutions publiques, les centres commerciaux, les écoles, les hôpitaux et autres établissements similaires. Le système permet d'enregistrer et d'évaluer les participants individuels et de créer des scénarios d'exercice spécifiques à l'aide d'appareils compatibles iOS, ce qui permet aux participants de s'entraîner exactement aux mêmes procédures. L'utilisation de BullsEye ne laisse aucun résidu et n'entraîne aucun coût supplémentaire, comme par exemple le remplissage d'extincteurs. De plus, l'unité d'entraînement de LION Protects peut être couplée à des générateurs de fumée ou à d'autres composants afin de rendre les scénarios d'entraînement encore plus réalistes.

Caractéristiques :

Système d'entraînement breveté et innovant pour des exercices proches de la réalité, sans vraies flammes ni fumée.

Panneau numérique pour simuler différentes classes d'incendie avec le bruit de fond correspondant

Possibilité de s'entraîner à l'utilisation d'extincteurs sans résidus grâce à la technologie laser

Multifonctionnel grâce à des capteurs avancés pour la saisie et l'évaluation de différents paramètres

Création individuelle de scénarios d'intervention les plus divers grâce à un logiciel basé sur iOS

Extension du système ou adaptation du scénario possible à tout moment grâce à l'intégration de générateurs de fumée

Interactif grâce à la création de flammes variables, de niveaux de difficulté et d'effets audio proches de la réalité

Création dynamique de différents scénarios pouvant être contrôlés à l'aide de la télécommande

Idéal pour les formations à l'utilisation des extincteurs dans des domaines non professionnels tels que les écoles, les hôpitaux, etc.

Données techniques :

Couleur : rouge
Classes de feu : A / B / C
Dimensions (L x H x P) : 750 x 660 x 120 mm
Poids : 15 kg

Inclus dans la livraison :

Version sèche du panneau (pas pour l'utilisation avec de l'eau)
Télécommande
Chargeur de batterie

Disponible en option :

Effaceur numérique
Mallette de transport
Logiciel pour appareils compatibles iOS
Générateur de fumée
Liquide de fumée
Système d'entraînement à l'alerte d'urgence R.A.C.E. Station





Mallette de transport pour BullsEye de LION

SKU: 223.094A

La valise de transport adaptée au panneau de foyer d'incendie BullsEye de LION Protects protège efficacement le moniteur pendant le transport ou le stockage. Le système de transport dispose en outre de roulettes, ce qui facilite son déplacement.

Données techniques :

Dimensions (L x l x H) : 800 x 750 x 260 mm

Poids : 13 kg





Extincteur manuel numérique d'entraînement LION - Mousse 6 kg

SKU: 223.094B

L'extincteur manuel à mousse numérique de LION Protects, adapté aux simulateurs d'incendie BullsEye et ATTACK, est utilisé pour lutter contre les incendies simulés A (solides) et B (liquides). Grâce à la technologie laser, il est possible de s'entraîner à l'utilisation d'extincteurs proches de la réalité, en toute sécurité et sans laisser de traces, dans des locaux où les conditions locales ne permettent pas d'utiliser de vraies flammes. Les capteurs avancés du BullsEye et de l'ATTACK de LION Protects détectent la distance et la direction de la buse laser, ce qui permet au feu généré numériquement de réagir en conséquence. L'extincteur dispose également d'effets sonores intégrés qui simulent le bruit d'un extincteur manuel. La formation numérique à la lutte contre l'incendie constitue donc un système idéal pour apprendre à utiliser les extincteurs portatifs dans des domaines non professionnels tels que les institutions publiques, les centres commerciaux, les écoles, les hôpitaux et autres établissements similaires.

Caractéristiques :

Extincteur numérique pour lutter contre des incendies simulés A (matières solides) et B (matières liquides).

Possibilité de s'entraîner à l'utilisation d'extincteurs sans résidus grâce à la technologie laser

Simulation du bruit d'un extincteur manuel grâce à des effets sonores intégrés

Idéal pour les formations à l'utilisation d'extincteurs dans des domaines non professionnels tels que les écoles, les hôpitaux, etc.

Caractéristiques techniques :

Couleur : rouge

Classes de feu : A / B

Type d'alimentation : Batterie

diamètre : 180 mm

hauteur : 470 mm

poids : 8.2 kg

Inclus dans la livraison :

Extincteur numérique

Chargeur

Disponible en option :

Mallette de transport pour deux extincteurs





Extincteur manuel numérique d'entraînement LION - poudre 6 kg

SKU: 223.094C

L'extincteur manuel numérique à poudre de LION Protects, adapté aux simulateurs d'incendie BullsEye et ATTACK, est utilisé pour lutter contre les incendies simulés A (solides), B (liquides) et C (gaz). Grâce à la technologie laser, il est possible de s'entraîner à l'utilisation d'extincteurs proches de la réalité, en toute sécurité et sans laisser de traces, dans des locaux où les conditions locales ne permettent pas d'utiliser de vraies flammes. Les capteurs avancés du BullsEye et de l'ATTACK de LION Protects détectent la distance et la direction de la buse laser, ce qui permet au feu généré numériquement de réagir en conséquence. L'extincteur dispose également d'effets sonores intégrés qui simulent le bruit d'un extincteur manuel. La formation numérique à la lutte contre l'incendie constitue donc un système idéal pour apprendre à utiliser les extincteurs portatifs dans des domaines non professionnels tels que les institutions publiques, les centres commerciaux, les écoles, les hôpitaux et autres établissements similaires.

Caractéristiques :

Extincteur numérique pour lutter contre les incendies simulés A (solides), B (liquides) et C (gaz).

Possibilité de s'entraîner à l'utilisation d'extincteurs sans résidus grâce à la technologie laser

Simulation du bruit d'un extincteur portatif grâce à des effets sonores intégrés

Idéal pour les formations à l'utilisation d'extincteurs dans des domaines non professionnels tels que les écoles, les hôpitaux, etc.

Caractéristiques techniques :

Couleur : rouge

Classes de feu : A / B / C

Type d'alimentation : Batterie

diamètre : 180 mm

hauteur : 470 mm

poids : 8.2 kg

Inclus dans la livraison :

Extincteur numérique

Chargeur

Disponible en option :

Mallette de transport pour deux extincteurs





Extincteur manuel numérique d'entraînement LION - Co2 5 kg

SKU: 223.094D

L'extincteur manuel numérique Co2 de LION Protects, adapté aux simulateurs d'incendie BullsEye et ATTACK, est utilisé pour lutter contre des incendies B simulés (substances liquides). Grâce à la technologie laser, il est possible de s'entraîner à l'utilisation d'extincteurs proches de la réalité, en toute sécurité et sans laisser de traces, dans des locaux où les conditions locales ne permettent pas l'utilisation de vraies flammes. Les capteurs avancés du BullsEye et de l'ATTACK de LION Protects détectent la distance et la direction de la buse laser, ce qui permet au feu généré numériquement de réagir en conséquence. L'extincteur dispose également d'effets sonores intégrés qui simulent le bruit d'un extincteur manuel. La formation numérique à la lutte contre l'incendie constitue donc un système idéal pour apprendre à utiliser les extincteurs portatifs dans des domaines non professionnels tels que les institutions publiques, les centres commerciaux, les écoles, les hôpitaux et autres établissements similaires.

Caractéristiques :

Extincteur numérique pour lutter contre les incendies simulés de classe B (substances liquides).

Possibilité de s'entraîner à l'utilisation d'extincteurs sans résidus grâce à la technologie laser

Simulation du bruit d'un extincteur manuel grâce à des effets sonores intégrés

Idéal pour les formations à l'utilisation d'extincteurs dans des domaines non professionnels tels que les écoles, les hôpitaux, etc.

Caractéristiques techniques :

Couleur : rouge

Classes de feu : B

Type d'alimentation : Batterie

diamètre : 180 mm

hauteur : 470 mm

poids : 8.2 kg

Inclus dans la livraison :

Extincteur numérique

Chargeur

Disponible en option :

Mallette de transport pour deux extincteurs





Mallette de transport pour 2 extincteurs portatifs numériques d'entraînement de LION

SKU: 223.094E

La mallette de transport de LION Protects peut contenir deux extincteurs numériques et les protège de manière fiable pendant le transport ou le stockage.

Caractéristiques techniques :

Dimensions (L x l x H) : 680 x 520 x 270 mm

Poids : 10 kg





Système d'entraînement modulaire LARGE PROPS de LION

SKU: 223.099

Le système modulaire d'entraînement à l'extinction d'incendie LARGE PROPS de LION Protecta a été spécialement conçu pour les exercices professionnels et offre des possibilités quasiment infinies d'entraînement intensif à l'extinction. Le système est basé sur une unité de brûleurs qui est commandée par un panneau de contrôle et une télécommande (disponible en option). À partir de là, l'utilisation est entièrement variable et l'unité de brûleurs peut être combinée avec les modules les plus divers, ce qui permet aux sapeurs-pompiers de réaliser d'innombrables entraînements dans les conditions les plus variées. Le système d'entraînement à la lutte contre l'incendie LARGE PROPS permet également de réaliser des exercices ciblés pour des corps de sapeurs-pompiers spécialisés, tels que les services de secours routiers, les pompiers d'aéroports, les pompiers d'entreprises (chimie, combustibles fossiles).

- Unité de brûleurs
- Panneau de contrôle
- Module bac à feu
- Module de poubelles
- Module de poubelles
- Module armoire à peinture
- Module cuisinière
- Module barbecue à gaz
- Module bouteilles de gaz
- Module citerne à gaz
- Module de chauffage au gaz
- Module de conduite de gaz
- Module distributeur d'essence
- Module véhicule
- Module d'hélicoptère
- Module avion





Bombes aérosols pour le test d'explosion Entraînement à l'extinction de LEADER®.

SKU: 120.310K

Bombes aérosols pour l'embout "explosion aérosol" convenant au PYROS 3 et à l'AEROS 2.

Données techniques :

Contenu : 12 aérosols





Unité de simulation d'incendie M-FIRE Large Props de LION

SKU: N / A

Les unités de simulation d'incendie M-FIRE Large Props de LION Protects permettent des formations d'extinction proches de la réalité, où différents scénarios d'incendie peuvent être simulés, par exemple des incendies de cuisine ou de chambre à coucher. Les modules individuels permettent de réaliser de nombreux entraînements dans les conditions les plus diverses dans un environnement contrôlé. Les unités de simulation permettent de réaliser des exercices qui peuvent être parfaitement observés par l'instructeur et les autres participants au cours. Tous les projecteurs sont fabriqués en acier inoxydable et disposent de deux brûleurs intégrés qui peuvent être utilisés séparément ou en combinaison. Les unités de simulation d'incendie sont donc un moyen d'intervention idéal pour la formation des futurs sapeurs-pompiers et des sapeurs-pompiers confirmés.

Caractéristiques :

Entraînement à l'extinction proche de la réalité par la simulation d'incendies de cuisine, de laboratoire, de chambre à coucher, etc.

Entraînements individuels dans un environnement contrôlé pour la sécurité de tous les participants.

Excellentes possibilités d'observation de tous les participants grâce à des modules autonomes

Plusieurs scénarios d'incendie par unité grâce à deux brûleurs intégrés pour des formations variables

Optimal pour la formation des futurs sapeurs-pompiers ainsi que des membres établis.

Caractéristiques techniques :

Matériau : acier inoxydable

Disponible en option :

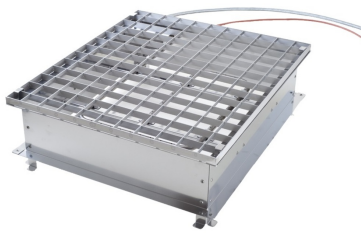
Bloc d'alimentation 230 V

Kit de raccordement au gaz

Télécommande (câblée)

| SKU | Exécution |
|----------|-------------------|
| 223.100A | laborbrand |
| 223.100B | schlafzimmerbrand |
| 223.100C | bueroband |
| 223.100D | kuechenbrand |
| 223.100E | lagerbrand |





Entraîneur d'extinction d'incendie GF42 de LEADER

SKU: 120.313

L'extincteur compact GF42 de LEADER® est un appareil d'entraînement spécialement conçu pour la formation à la protection contre l'incendie, qui simule des incendies proches de la réalité de classe A, B et C. Il permet d'apprendre à utiliser les extincteurs de classe A, B et C. Le système permet d'apprendre à manipuler les extincteurs en cas d'incendie dans un environnement contrôlé. Grâce à différents modules disponibles en option, il est possible de créer de nombreux scénarios permettant une formation personnalisée. Contrairement aux extincteurs avec bassin, le GF42 ne nécessite pas d'eau, ce qui minimise le temps de préparation et de rétablissement. L'extincteur GF42 est l'appareil d'entraînement pour la formation à la protection incendie dans le secteur non professionnel, comme par exemple dans les entreprises techniques, les établissements publics et les grandes institutions. Grâce à sa variabilité, l'appareil permet une préparation contrôlée à d'éventuels scénarios d'incendie.

Caractéristiques :

Entraîneur d'extinction de haute qualité pour des scénarios d'entraînement avec des extincteurs portatifs courants.

Différents entraînements grâce à une structure modulaire avec de nombreux accessoires

Haute compatibilité avec tous les agents extincteurs grâce à l'acier inoxydable

Construction extrêmement robuste pour une longue durée de vie et des séances d'entraînement exigeantes

Faible encombrement, transport facile et mise en service simple grâce au brûleur sec

Adaptation de différents modules pour une simulation proche de la réalité de différents incendies

Caractéristiques techniques :

Matériau : acier inoxydable

Surface de l'incendie : 0.42 m².

Hauteur des flammes : 1.2 m

Alimentation en gaz : Bouteille de gaz propane

Raccord de gaz : Tuyau métallique de 6 m de long (selon EN559)

Télécommande : Télécommande filaire de 6 m de long

Dimensions (L x l x H) : 700 x 630 x 280 mm

Poids : 14,3 kg

Disponible en option :

Adaptateur pour modules

Module écran plat

Module poubelle

Module moteur électrique

Module Armoire électrique
Module explosion de bombe aérosol
Module incendie de graisse
Tuyau de gaz avec pédale de sécurité
Module électrovanne





Entraîneur numérique de lutte contre l'incendie ATTACK de LION

SKU: 223.092A

Le simulateur d'incendie numérique ATTACK de LION Protects est un système d'entraînement innovant et unique qui combine des flammes numériques, des effets sonores et de la fumée (disponible en option).

Il permet de réaliser des scénarios d'entraînement individuels proches de la réalité sans véritable incendie, ce qui permet d'utiliser l'appareil d'entraînement pour un entraînement à l'extinction sans danger. Grâce à la simulation d'un incendie, l'entraîneur numérique peut être utilisé dans tous les locaux où les conditions locales ne permettent pas un exercice avec de vraies flammes. Le système est donc idéal non seulement pour les sapeurs-pompiers, mais aussi pour les formations à l'extinction dans le domaine non professionnel, comme par exemple les institutions publiques, les hôpitaux ou les entreprises, etc. Le cœur du simulateur d'incendie est un panneau numérique et étanche qui imite un incendie pouvant être combattu par laser ou par eau. Le système intelligent permet de s'entraîner à l'aide de lances numériques et d'extincteurs et résiste également à une attaque directe avec une lance à jet creux ou un extincteur d'exercice. Les capteurs de chaleur intégrés du panneau détectent automatiquement l'utilisation de l'eau et assurent une réaction appropriée des flammes. L'appareil d'exercice peut être complété sans fil par d'autres moniteurs ou composants, ce qui permet également de simuler un incendie qui se propage. Il est ainsi possible de créer des foyers d'incendie plus importants ainsi que des scénarios dans lesquels les flammes se propagent à des pièces adjacentes ou à l'étage supérieur. En outre, le module dispose d'effets audio et, utilisé avec un générateur de fumée de LION protects (disponible en option), il permet de créer une fumée dynamique en fonction du scénario d'intervention, ce qui rend les exercices encore plus réalistes. L'ensemble du système d'entraînement est contrôlé à l'aide d'une télécommande, ce qui permet à l'instructeur d'adapter individuellement le niveau de difficulté, le volume sonore et le clignotement du feu. Le simulateur d'incendie numérique ATTACK est prêt à l'emploi en moins de cinq minutes et peut être remis en place tout aussi rapidement.

Caractéristiques :

Système d'entraînement innovant et unique en son genre pour des exercices proches de la réalité sans utilisation de vraies flammes.

Panneau numérique pour simuler un incendie pouvant être combattu au moyen d'une lance laser ou d'une lance à jet creux

Le capteur de chaleur intégré détecte automatiquement l'utilisation de l'eau et réagit en conséquence.

Extensible sans fil au moyen de panneaux supplémentaires pour encore plus d'individualité grâce au feu qui se propage

Multifonctionnel grâce à la création de flammes variables, de niveaux de difficulté et d'effets audio

Création dynamique de différents scénarios pouvant être contrôlés à l'aide de la télécommande.

Données techniques :

Classes de feu : A / B / C

Niveaux de difficulté : 10

Dimensions (L x H x P) : 700 x 550 x 150 mm

Poids : 16 kg

Inclus dans la livraison :

Panneau

Télécommande

Chargeur

Disponible en option :

Lance numérique (laser)

Extincteur numérique

Réservoir d'eau à ballast

Support mural à serrage rapide

Générateur de fumée (mallette étanche incluse)

Télécommande V2

Mallette de transport

Lance de projection (eau)

Tuyau FW

Extincteur d'entraînement





Utilisation du GF42 de LEADER®.

SKU: 120.313A

En raison du module de soupape magnétique, l'alimentation en gaz de la conduite de gaz du GF42 peut être automatisée. L'allumage et l'extinction du GF42 peuvent désormais se faire par simple pression sur le bouton-poussoir de la télécommande spéciale. La télécommande en main, l'extincteur peut se déplacer librement, ce qui rend l'utilisation du GF42 plus sûre et plus flexible dans la formation à la lutte contre l'incendie.

Caractéristiques techniques :

Dimensions (L x l x H) : 550 x 450 x 180 mm

Poids : env. 5.7 kg

Inclus dans la livraison :

Electrovanne

batterie 12V

Chargeur de batterie

Télécommande à câble



