

# Inondations



## Pompe submersible B-ROSS de Rössle - 670 l/min

SKU: 112.035D

La pompe submersible B-Ross de Rössle, conçue pour un fonctionnement continu, a été spécialement développée pour une utilisation professionnelle et les applications de drainage les plus exigeantes. Grâce à l'anneau de rehausse adaptable en un tour de main, il est possible de pomper des niveaux d'eau élevés jusqu'à quelques mm en peu de temps. La construction extrêmement robuste et la technologie ACrS brevetée garantissent un fonctionnement résistant à l'usure, ce qui limite les pannes dues à un défaut. La roue en acier chromé promet une longue durée de vie ainsi qu'une résistance maximale à la corrosion et résiste sans problème aux chocs de matières solides qui peuvent flotter dans l'eau, par exemple après un orage. Grâce à la légèreté de son moteur et à son design compact, la B-Ross est l'une des meilleures pompes submersibles portables pour une utilisation dans les conditions les plus difficiles et convient donc parfaitement aux interventions en cas de catastrophe.

### Caractéristiques :

Aspiration plate efficace jusqu'à un niveau d'eau bas de quelques mm au moyen d'un anneau de rehausse

Protection contre la surchauffe et la marche à sec grâce à la protection thermique circulaire intégrée dans le moteur électrique

Pompe submersible extrêmement robuste, résistante aux chocs et à la corrosion, en acier inoxydable et en fonte

Pompe submersible compacte avec 20 m de câble pour une utilisation dans les caves, les puits, les silos inondés, etc.

Construction du moteur électrique ne nécessitant pas d'entretien et ne présentant qu'un risque minimal de panne pendant l'utilisation

Hauteur de refoulement maximale d'environ 15 m, ce qui fait que même les niveaux d'eau élevés ne constituent pas un défi.

Raccord Storz rotatif, qui peut offrir des avantages selon la situation

### Données techniques :

Matériau : fonte / acier inoxydable

Puissance max : 1500 W / 230V

Débit : 670 l/min

Hauteur de refoulement : env. 15 m

Pression de refoulement : 1.5 bar

Granulométrie : 9 mm

Degré de protection : IP 68

Classe d'isolation : F

Connecteur : type 13 / IP 55

Câble d'alimentation : 20 m  
Raccord : Storz 75 B  
Dimensions (Ø x H) : 300 x 580 mm  
Poids : 31 kg





## Aspirateur d'eau pour pompiers HYDRA de Rössle

SKU: 112.031

Le puissant aspirateur pour pompiers HYDRA de la maison Rössle est un aspirateur d'eau/de boue spécialement conçu pour les forces d'intervention, qui convainc par sa fiabilité maximale ainsi que par sa flexibilité. L'appareil est parfaitement adapté à l'élimination d'huiles déversées, de liquides de refroidissement ou de résidus après une inondation. Les composants parfaitement adaptés les uns aux autres permettent d'obtenir une grande capacité avec une forme compacte sans devoir faire de compromis en termes de performance. En raccordant le préséparateur en option, les liquides à haut degré de pollution ne posent absolument aucun problème, même les liants d'huile ou autres granulés sont filtrés de manière fiable avant d'arriver à l'aspirateur. Il est ainsi possible d'assécher en un rien de temps des pièces contenant de l'eau fortement polluée. Les tuyaux fournis, d'une longueur de 12 m chacun, offrent une grande flexibilité d'utilisation et une grande marge de manœuvre. L'aspirateur pour pompiers HYDRA est en outre équipé d'une poignée réglable qui peut être complètement rabattue au moyen d'un bouton-pression pour un transport peu encombrant.

### Caractéristiques :

Aspirateur de pompiers puissant, d'une grande fiabilité et d'une grande flexibilité pendant l'intervention.

Puissance d'aspiration énorme de 330 litres par minute et donc parfaitement adaptée aux travaux exigeants

Construction extrêmement robuste et compacte grâce à des composants parfaitement adaptés les uns aux autres

Excellente maniabilité et propriétés de roulement grâce à un châssis de haute qualité

Excellente protection de la pompe et de la turbine d'aspiration grâce au panier-filtre intégré en plastique

Vidange complète grâce au tuyau de vidange fixe à l'arrière de l'aspirateur d'eau  
Pompe à eau sale fixe pour vider le réservoir de 70 l (500 l/min)

### Données techniques :

Matériau : plastique (PP)

Puissance de la turbine : 1200 W / 230V

Puissance de la pompe : 1000 W

Débit d'aspiration : 250 l/min

Débit de la pompe : 390 l/min

Hauteur de refoulement max : 8,5 m

Distance de refoulement max. : 50 m

Volume du réservoir : 70 l

Raccord (entrée/sortie) : Storz 55 (C)

Bruit de fonctionnement : 64 db

Type de protection : IP55

Connecteur : type 13

Câble d'alimentation : 10 m  
Dimensions (L x P x H) : 470 x 600 x 970 mm  
Poids : 30 kg

**Inclus dans la livraison :**

Aspirateur de pompiers HYDRA  
Tuyau d'aspiration 12 m  
Tuyau d'aspiration 12 m  
Tube d'aspiration Ø50 mm (en 2 parties)  
Suceur de sol en aluminium

**Disponible en option :**

Pré-séparateur ULTRA  
Fermeture de tuyau  
Rallonge de tuyau de vidange  
Raccord aveugle  
Multi-vannes  
Conteneur roulant





## Pompe de drainage de cave MAST - K 2

SKU: 111.010.K2

Les pompes de drainage de cave sans entretien de la série K de la maison MAST sont des pompes submersibles pour le pompage d'eau sale. Elles peuvent être utilisées pour vider des puits ou des fosses, pour vider des réservoirs et dans de nombreuses autres situations. Grâce à leur faible poids, elles peuvent être utilisées de manière stationnaire ou mobile lorsqu'une aide rapide est nécessaire. Grâce au dispositif d'aspiration à plat de série, qui permet d'absorber des niveaux d'eau minimaux, l'aspiration peut se faire pratiquement à sec.

### Caractéristiques :

Moteur sans entretien et absolument protégé contre la marche à sec avec protection thermique du bobinage

Solution compacte et légère qui peut être utilisée de manière stationnaire ou mobile.

Dispositif d'aspiration à plat pour obtenir un résultat d'aspiration optimal

Domaines d'application : élimination de l'eau sale en utilisation mobile

### Caractéristiques techniques :

Moteur : 1 ~ 230V courant alternatif

Puissance P1 : 0.43 kW

Puissance P2 : 0.21 kW

Courant nominal : 2.1 A

Débit l/min : 250 200 140 0

Hauteur de refoulement m : 0 2 4 7

Température max. Température du liquide pompé : 45° C

Raccord : IG 1 1/4

Passage des grains : 10 mm

Fiche de raccordement : Schuko (IP44) avec 10 m de câble

Poids : 4.9 kg





## Pompe d'aspiration plate MAST - K 2 F

SKU: 111.010.K2F

Les pompes de drainage de cave sans entretien de la série K de la maison MAST sont des pompes submersibles pour le pompage d'eau sale. Elles peuvent être utilisées pour vider des puits ou des fosses, pour vider des réservoirs et dans de nombreuses autres situations. Grâce à leur faible poids, elles peuvent être utilisées de manière stationnaire ou mobile lorsqu'une aide rapide est nécessaire. Grâce au dispositif d'aspiration à plat de série, qui permet d'absorber des niveaux d'eau minimaux, l'aspiration peut se faire pratiquement à sec.

### Caractéristiques :

Aspiration latérale pour l'utilisation sur un sol meuble ainsi que sur les douches de décontamination.

Moteur sans entretien et absolument protégé contre la marche à sec avec protection thermique du bobinage

Solution compacte et légère qui peut être utilisée de manière stationnaire ou mobile

Domaines d'utilisation : Eau peu profonde polluée à partir de quelques centimètres, idéale pour l'utilisation dans les douches de décontamination.

### Caractéristiques techniques :

Moteur : 1 ~ 230V courant alternatif

Puissance P1 : 0.7 kW

Puissance P2 : 0.42 kW

Courant nominal : 3.3 A

Débit l/min : 200 170 130 90 0

Hauteur de refoulement m : 0 3 5 7 11

Température max. Température du liquide pompé : 45° C

Raccord : IG 1 1/4

Fiche de raccordement : Schuko (IP44) avec 10 m de câble

Poids : 7 kg





## Pompe de drainage de cave MAST - K 2 S

SKU: 111.010.K2S

Les pompes de drainage de cave sans entretien de la série K de la maison MAST sont des pompes submersibles pour le pompage d'eau sale. Elles peuvent être utilisées pour vider des puits ou des fosses, pour vider des réservoirs et dans de nombreuses autres situations. Grâce à leur faible poids, elles peuvent être utilisées de manière stationnaire ou mobile lorsqu'une aide rapide est nécessaire. Grâce au dispositif d'aspiration à plat de série, qui permet d'absorber des niveaux d'eau minimaux, l'aspiration peut se faire pratiquement à sec.

### Caractéristiques :

Interrupteur à flotteur sphérique amovible sur l'articulation rotative avec soupape de retour

Moteur sans entretien et absolument protégé contre la marche à sec avec protection thermique du bobinage

Solution compacte et légère qui peut être utilisée de manière stationnaire ou mobile

Dispositif d'aspiration à plat pour obtenir un résultat d'aspiration optimal

Domaines d'application : élimination de l'eau sale en utilisation mobile

### Caractéristiques techniques :

Moteur : 1 ~ 230V courant alternatif

Puissance P1 : 0.43 kW

Puissance P2 : 0.21 kW

Courant nominal : 2.1 A

Débit l/min : 250 200 140 0

Hauteur de refoulement m : 0 2 4 7

Température max. Température du liquide pompé : 45° C

Raccord : IG 1 1/4

Passage des grains : 10 mm

Fiche de raccordement : Schuko (IP44) avec 10 m de câble

Poids : 5.2 kg





## Pompe de drainage de cave MAST - K 3

SKU: 111.010.K3

Les pompes de drainage de cave sans entretien de la série K de la maison MAST sont des pompes submersibles pour le pompage d'eau sale. Elles peuvent être utilisées pour vider des puits ou des fosses, pour vider des réservoirs et dans de nombreuses autres situations. Grâce à leur faible poids, elles peuvent être utilisées de manière stationnaire ou mobile lorsqu'une aide rapide est nécessaire. Grâce au dispositif d'aspiration à plat de série, qui permet d'absorber des niveaux d'eau minimaux, l'aspiration peut se faire pratiquement à sec.

### Caractéristiques :

Moteur sans entretien et absolument protégé contre la marche à sec avec protection thermique du bobinage

Solution compacte et légère qui peut être utilisée de manière stationnaire ou mobile.

Dispositif d'aspiration à plat pour obtenir un résultat d'aspiration optimal

Domaines d'application : élimination de l'eau sale en utilisation mobile

### Caractéristiques techniques :

Moteur : 1 ~ 230V courant alternatif

Puissance P1 : 0.65 kW

Puissance P2 : 0.38 kW

Courant nominal : 3.1 A

Débit l/min : 300 250 150 0

Hauteur de refoulement m : 0 2 6 9

Température max. Température du liquide pompé : 45° C

Raccord : IG 1 1/4

Passage des grains : 10 mm

Fiche de raccordement : Schuko (IP44) avec 10 m de câble

Poids : 5.8 kg





## Pompe de drainage de cave MAST - K 3 S

SKU: 111.010.K3S

Les pompes de drainage de cave sans entretien de la série K de la maison MAST sont des pompes submersibles pour le pompage d'eau sale. Elles peuvent être utilisées pour vider des puits ou des fosses, pour vider des réservoirs et dans de nombreuses autres situations. Grâce à leur faible poids, elles peuvent être utilisées de manière stationnaire ou mobile lorsqu'une aide rapide est nécessaire. Grâce au dispositif d'aspiration à plat de série, qui permet d'absorber des niveaux d'eau minimaux, l'aspiration peut se faire pratiquement à sec.

### Caractéristiques :

Interrupteur à flotteur sphérique amovible sur l'articulation rotative avec soupape de retour

Moteur sans entretien et absolument protégé contre la marche à sec avec protection thermique du bobinage

Solution compacte et légère qui peut être utilisée de manière stationnaire ou mobile

Dispositif d'aspiration à plat pour obtenir un résultat d'aspiration optimal

Domaines d'application : élimination de l'eau sale en utilisation mobile

### Caractéristiques techniques :

Moteur : 1 ~ 230V courant alternatif

Puissance P1 : 0.65 kW

Puissance P2 : 0.38 kW

Courant nominal : 3.1 A

Débit l/min : 300 250 150 0

Hauteur de refoulement m : 0 2 6 9

Température max. Température du liquide pompé : 45° C

Raccord : IG 1 1/4

Passage des grains : 10 mm

Fiche de raccordement : Schuko (IP44) avec 10 m de câble

Poids : 6.1 kg





## Pompe de drainage de cave MAST - K 5

SKU: 111.010.K5

Les pompes de drainage de cave sans entretien de la série K de la maison MAST sont des pompes submersibles pour le pompage d'eau sale. Elles peuvent être utilisées pour vider des puits ou des fosses, pour vider des réservoirs et dans de nombreuses autres situations. Grâce à leur faible poids, elles peuvent être utilisées de manière stationnaire ou mobile lorsqu'une aide rapide est nécessaire. Grâce au dispositif d'aspiration à plat de série, qui permet d'absorber des niveaux d'eau minimaux, l'aspiration peut se faire pratiquement à sec.

### Caractéristiques :

Moteur sans entretien et absolument protégé contre la marche à sec avec protection thermique du bobinage

Solution compacte et légère qui peut être utilisée de manière stationnaire ou mobile.

Dispositif d'aspiration à plat pour obtenir un résultat d'aspiration optimal

Domaines d'application : élimination de l'eau sale en utilisation mobile

### Caractéristiques techniques :

Moteur : 1 ~ 230V courant alternatif

Puissance P1 : 0.81 kW

Puissance P2 : 0.5 kW

Courant nominal : 3.7 A

Débit l/min : 330 300 200 0

Hauteur de refoulement m : 0 2 6 11

Température max. Température du liquide pompé : 45° C

Raccord : IG 1 1/4

Passage des grains : 10 mm

Fiche de raccordement : Schuko (IP44) avec 10 m de câble

Poids : 6.7 kg





## Pompe de drainage de cave MAST - K 5 S

SKU: 111.010.K5S

Les pompes de drainage de cave sans entretien de la série K de la maison MAST sont des pompes submersibles pour le pompage d'eau sale. Elles peuvent être utilisées pour vider des puits ou des fosses, pour vider des réservoirs et dans de nombreuses autres situations. Grâce à leur faible poids, elles peuvent être utilisées de manière stationnaire ou mobile lorsqu'une aide rapide est nécessaire. Grâce au dispositif d'aspiration à plat de série, qui permet d'absorber des niveaux d'eau minimaux, l'aspiration peut se faire pratiquement à sec.

### Caractéristiques :

Interrupteur à flotteur sphérique amovible sur l'articulation rotative avec soupape de retour

Moteur sans entretien et absolument protégé contre la marche à sec avec protection thermique du bobinage

Solution compacte et légère qui peut être utilisée de manière stationnaire ou mobile

Dispositif d'aspiration à plat pour obtenir un résultat d'aspiration optimal

Domaines d'application : élimination de l'eau sale en utilisation mobile

### Caractéristiques techniques :

Moteur : 1 ~ 230V courant alternatif

Puissance P1 : 0.81 kW

Puissance P2 : 0.5 kW

Courant nominal : 3.7 A

Débit l/min : 330 300 200 0

Hauteur de refoulement m : 0 2 6 11

Température max. Température du liquide pompé : 45° C

Raccord : IG 1 1/4

Passage des grains : 10 mm

Fiche de raccordement : Schuko (IP44) avec 10 m de câble

Poids : 6.7 kg





## Kit de pompe de drainage de cave MAST - K5

SKU: 111.010.Satz

Les inondations sont des phénomènes naturels de plus en plus fréquents pour lesquels une aide rapide est importante. Le groupe de pompage de la maison Mast est l'assistant idéal en cas d'urgence. La pompe submersible puissante et polyvalente est équipée d'un moteur encapsulé en acier inoxydable avec protection thermique du bobinage et d'un boîtier en plastique robuste. Grâce à son triple joint d'arbre, elle est également en mesure de pomper de l'eau sale fortement polluée pendant des jours en toute fiabilité. Grâce à la possibilité de retirer la crépine d'aspiration en quelques gestes, il est possible de réaliser une aspiration à plat presque sans essuyage en cas de crue.

### Caractéristiques :

Moteur sans entretien et absolument protégé contre la marche à sec avec protection thermique du bobinage.  
Solution compacte et légère qui peut être utilisée de manière stationnaire ou mobile  
Dispositif d'aspiration à plat pour obtenir un résultat d'aspiration optimal  
Domaines d'application : élimination de l'eau sale en utilisation mobile

### Caractéristiques techniques :

Moteur : 1 ~ 230V courant alternatif  
Puissance P1 : 0.81 kW  
Puissance P2 : 0.5 kW  
Courant nominal : 3.7 A  
Débit l/min : 330 300 200 0  
Hauteur de refoulement m : 0 2 6 11  
Température max. Température du liquide pompé : 45° C  
Raccord : IG 1 1/4  
Passage des grains : 10 mm  
Fiche de raccordement : Schuko (IP44) avec 10 m de câble  
Poids : 6.7 kg

Set composé de :

- 1 pc. Pompe de drainage de cave K5
- 1 pc. Pièce de raccordement Storz 55
- 1 pc. Tuyau de pression 10 m selon DIN 14 811-C-10-K
- 1 pc. support de tuyau en corde avec poignée en bois et boucle 5 m
- 1 pc. panier de transport empilable ( L x l x H ) : 400 x 300 x 320 mm





## Pompe submersible MAST - T 6 L

SKU: 111.002

Les pompes submersibles sans entretien de la série T de la maison MAST conviennent par leur qualité et leurs performances et comptent parmi les meilleures de leur catégorie. Grâce à sa construction innovante, elle est absolument protégée contre la marche à sec, même sur une longue période, malgré le refroidissement de l'enveloppe. L'absence de chambre à huile évite les travaux réguliers d'entretien et de réglage et protège l'environnement contre la pollution par l'huile. Équipée d'une protection thermique intégrée qui protège le moteur contre les dommages dus à une surcharge, la pompe peut être réutilisée immédiatement après avoir refroidi.

### Caractéristiques :

Sans entretien, performante, robuste et absolument protégée contre la marche à sec.

Dispositif d'aspiration plat pour aspirer jusqu'à 3 mm

Aspiration latérale permettant l'utilisation sur un sol meuble

Soupape de retour intégrée et interrupteur thermique pour la protection contre la surcharge du moteur

Concept de construction innovant avec l'absence de chambre à huile

Corps de pompe en résine synthétique résistante avec condensateur intégré

### Caractéristiques techniques :

Moteur : 1 ~ 230V courant alternatif

Puissance P1 : 1.6 kW

Courant nominal : 8.1 A

Débit l/min : 660 560 400 160 0

Hauteur de refoulement m : 0 5 10 15 18

Raccord : G 2

Storz : 55

Passage des grains : 8 mm

Fiche de raccordement : type 13, IP 44

Poids : 18 kg





## Pompe submersible MAST - T 8

SKU: 111.003

Les pompes submersibles sans entretien de la série T de la maison MAST conviennent par leur qualité et leurs performances et comptent parmi les meilleures de leur catégorie. Grâce à sa construction innovante, elle est absolument protégée contre la marche à sec, même sur une longue période, malgré le refroidissement de l'enveloppe. L'absence de chambre à huile évite les travaux réguliers d'entretien et de réglage et protège l'environnement contre la pollution par l'huile. Équipée d'une protection thermique intégrée qui protège le moteur contre les dommages dus à une surcharge, la pompe peut être réutilisée immédiatement après avoir refroidi.

### Caractéristiques :

Sans entretien, performante, robuste et absolument protégée contre la marche à sec.

Moteur entièrement scellé et concept de construction innovant avec renonciation à une chambre à huile

Concept de construction innovant avec suppression de la chambre à huile

Corps de pompe en résine synthétique résistante avec condensateur intégré

### Caractéristiques techniques :

Moteur : 3 ~ 400V triphasé

Puissance P1 : 2 kW

Courant nominal : 3.8 A

Débit l/min : 800 690 500 210 0

Hauteur de refoulement m : 0 5 10 15 18

Raccord : G 2.5"

Storz : 75

Passage des grains : 8 mm

Poids : 23 kg





## Pompe submersible MAST - T 12

SKU: 111.004A

Les pompes submersibles sans entretien de la série T de la maison MAST conviennent par leur qualité et leurs performances et comptent parmi les meilleures de leur catégorie. Grâce à sa construction innovante, elle est absolument protégée contre la marche à sec, même sur une longue période, malgré le refroidissement de l'enveloppe. L'absence de chambre à huile rend superflus les travaux d'entretien et de réglage réguliers et protège en outre l'environnement contre la pollution par l'huile. Équipée de l'électronique MD (électronique du moteur et du sens de rotation) développée par nos soins, elle offre des avantages uniques et garantit une protection totale de la pompe.

### Caractéristiques :

Électronique MD (sens de rotation automatique, protection contre les pannes de phase et la température, déclenchement en cas de sous-tension).

Sans entretien, performant, robuste et absolument protégé contre la marche à sec

Moteur entièrement scellé et concept de construction innovant avec suppression d'une chambre à huile

Fabriqué avec des matériaux de haute qualité et équipé d'une sortie de pression rotative (45°)

### Données techniques :

Moteur : 3 ~400 V triphasé

Puissance P1 : 3 kW

Courant nominal : 5.5 A

Débit l/min : 1300 1150 870 440 0

Hauteur de refoulement m : 0 5 10 15 20

Raccord : G 2.5

Storz : 75

Passage des grains : 15 mm

Poids : 39 kg





## Pompe submersible pour eaux usées MAST - ATP 20

SKU: 111.009

Les pompes submersibles pour eaux usées à haut rendement et sans entretien de la série ATP de la maison MAST convainquent par leur qualité et leur performance et font partie des meilleures de leur genre. Grâce à leur construction innovante, elles sont absolument sûres de fonctionner à sec pendant une longue période, malgré le refroidissement de l'enveloppe. L'absence de chambre à huile évite les travaux réguliers d'entretien et de réglage et protège l'environnement contre la pollution par l'huile. Équipée d'une protection thermique intégrée qui protège le moteur contre les dommages dus à une surcharge, la pompe peut être réutilisée immédiatement après avoir refroidi.

### Caractéristiques :

Protection totale du moteur (automatisme du sens de rotation, surveillance de la tension ainsi que protection contre la température et les pannes de phase).

Sans entretien, puissante, robuste et absolument protégée contre la marche à sec

Dispositif d'aspiration plat avec pièce de transition A/B et sortie de pression rotative à 45°

Concept de construction innovant avec moteur surmoulé et renonciation à une chambre à huile

Équipé d'une fiche de protection moteur IPX4 avec interrupteur marche/arrêt

Domaines d'application : Pompage d'eaux usées/d'eaux vannes avec des matières en suspension et solides à longues fibres jusqu'à 80mm

### Données techniques :

Moteur : 3 ~ 400V courant alternatif

Puissance P1 : 2.9 kW

Puissance P2 : 2.3 kW

Courant nominal : 5.2 A

Débit l/min : 2500 1920 1300 700 0

Hauteur de refoulement m : 0 5 7 10 14

Hauteur max. Profondeur d'immersion : 20 m

Température max. Température du liquide pompé : 60° C

Raccord : G 4

Storz : 110

Passage des grains : 80 mm

Fiche de raccordement : CEE 16 A 5 pôles avec 20 m de câble

Poids : 47 kg





## Pompe submersible pour eaux usées MAST - ATP 15

SKU: 111.009H

Les pompes submersibles pour eaux usées à haut rendement et sans entretien de la série ATP de la maison MAST convainquent par leur qualité et leur performance et font partie des meilleures de leur genre. Grâce à leur construction innovante, elles sont absolument sûres de fonctionner à sec pendant une longue période, malgré le refroidissement de l'enveloppe. L'absence de chambre à huile évite les travaux réguliers d'entretien et de réglage et protège l'environnement contre la pollution par l'huile. Équipée d'une protection thermique intégrée qui protège le moteur contre les dommages dus à une surcharge, la pompe peut être réutilisée immédiatement après avoir refroidi.

### Caractéristiques :

Protection totale du moteur (automatisme du sens de rotation, surveillance de la tension ainsi que protection contre la température et les pannes de phase). Sans entretien, performante, robuste et absolument protégée contre la marche à sec

Dispositif d'aspiration plat avec pièce de transition A/B et sortie de pression rotative à 45°

Concept de construction innovant avec moteur surmoulé et renonciation à une chambre à huile

Équipé d'une fiche de protection moteur IPX4 avec interrupteur marche/arrêt

Domaines d'application : Pompage d'eaux usées/d'eaux vannes avec des matières solides et en suspension à fibres longues jusqu'à 65mm

### Données techniques :

Moteur : 3 ~ 400V courant alternatif

Puissance P1 : 3.1 kW

Puissance P2 : 2.6 kW

Courant nominal : 5.4 A

Débit l/min : 1600 1150 660 570 0

Hauteur de refoulement m : 0 5 11 14 20

Hauteur max. Profondeur d'immersion : 20 m

Température max. Température du liquide pompé : 60° C

Raccord : G 3" / G 2.5" (aspiration/pression)

Storz : 75

Passage des grains : 65 mm

Fiche de raccordement : CEE 16 A 5 pôles avec fiche de protection moteur marche/arrêt en IPX4 avec 20 m de câble

Poids : 38 kg

Pompe d'égout à roue monocellulaire entièrement submersible avec moteur électrique triphasé 400 V, 50 Hz. Y compris 20 m de câble avec fiche CEE de protection du moteur.

- Débit : max. 1600 l/min
- Hauteur de refoulement : max. 20 m
- Passage des grains : jusqu'à Ø 65 mm
- Puissance du moteur : P1 / P2 : 3.1 / 2.6 kW
- Courant nominal : 5.4 A
- Raccord de pression : accouplement Storz 75
- L x l x H (support inclus) = 420 x 230 x 590 mm
- Poids avec câble : env. 38 kg

Les valeurs de puissance ont été contrôlées et confirmées selon la norme DIN 1944 par le TÜV (Prüf- und Versuchsstelle Regensburg) !





## Pompe submersible pour eaux usées MAST - ATP 10

SKU: 111.009D

Les pompes submersibles pour eaux usées à haut rendement et sans entretien de la série ATP de la maison MAST convainquent par leur qualité et leur performance et font partie des meilleures de leur genre. Grâce à leur construction innovante, elles sont absolument sûres de fonctionner à sec pendant une longue période, malgré le refroidissement de l'enveloppe. L'absence de chambre à huile évite les travaux réguliers d'entretien et de réglage et protège l'environnement contre la pollution par l'huile. Équipée d'une protection thermique intégrée qui protège le moteur contre les dommages dus à une surcharge, la pompe peut être réutilisée immédiatement après avoir refroidi.

### Caractéristiques :

Protection totale du moteur (automatisme du sens de rotation, surveillance de la tension ainsi que protection contre la température et les pannes de phase).

Sans entretien, puissante, robuste et absolument protégée contre la marche à sec

Dispositif d'aspiration plat avec pièce de transition A/B et sortie de pression rotative à 45°

Concept de construction innovant avec moteur surmoulé et renonciation à une chambre à huile

Équipé d'une fiche de protection moteur IPX4 avec interrupteur marche/arrêt

Domaines d'application : Pompage d'eaux usées/d'eaux vannes avec des matières solides et en suspension à fibres longues jusqu'à 65mm

### Données techniques :

Moteur : 1 ~ 230V courant alternatif

Puissance P1 : 2 kW

Puissance P2 : 1.5 kW

Courant nominal : 3.6 A

Débit l/min : 1000 780 550 300 0

Hauteur de refoulement m : 0 5 7 10 14

Hauteur max. Profondeur d'immersion : 20 m

Température max. Température du liquide pompé : 60° C

Raccord : G 3" / G 2.5" (aspiration/pression)

Storz : 75

Passage des grains : 65 mm

Fiche de raccordement : CEE 16 A 5 pôles avec fiche de protection moteur marche/arrêt en IPX4 avec 20 m de câble

Poids : 27 kg





## Pompe submersible pour eaux usées MAST - ATP 10 L

SKU: 111.009E

Les pompes submersibles pour eaux usées à haut rendement et sans entretien de la série ATP de la maison MAST convainquent par leur qualité et leur performance et font partie des meilleures de leur genre. Grâce à leur construction innovante, elles sont absolument sûres de fonctionner à sec pendant une longue période, malgré le refroidissement de l'enveloppe. L'absence de chambre à huile évite les travaux réguliers d'entretien et de réglage et protège l'environnement contre la pollution par l'huile. Équipée d'une protection thermique intégrée qui protège le moteur contre les dommages dus à une surcharge, la pompe peut être réutilisée immédiatement après avoir refroidi.

### Caractéristiques :

Protection totale du moteur (automatisme du sens de rotation, surveillance de la tension ainsi que protection contre la température et les pannes de phase).

Sans entretien, performant, robuste et absolument protégé contre la marche à sec

Unité complète protégée selon IP68 grâce à un condensateur intégré

Dispositif d'aspiration plat avec pièce de transition A/B et sortie de pression rotative à 45°

Concept de construction innovant avec moteur surmoulé et renonciation à une chambre à huile

Faible consommation de courant, inférieure à 9 A, pour une utilisation sur une prise de courant domestique

Domaines d'application : Pompage d'eaux usées/d'eaux vannes avec des matières solides et en suspension à fibres longues jusqu'à 65 mm

### Caractéristiques techniques :

Moteur : 1 ~ 230V courant alternatif

Puissance P1 : 1.8 kW

Puissance P2 : 1.3 kW

Courant nominal : 8.4 A

Débit l/min : 1000 780 550 300 0

Hauteur de refoulement m : 0 3 5 7 11

Hauteur max. Profondeur d'immersion : 20 m

Température max. Température du liquide pompé : 60° C

Raccord : G 3" / G 2.5" (aspiration/pression)

Storz : 75

Passage des grains : 65 mm

Fiche de raccordement : type 13, IP 44

Poids : 27 kg





## Pompe submersible pour eaux usées MAST - ATP 10 RL

SKU: 111.009F

Les pompes submersibles pour eaux usées à haut rendement et sans entretien de la série ATP de la maison MAST convainquent par leur qualité et leur performance et font partie des meilleures de leur genre. Grâce à leur construction innovante, elles sont absolument sûres de fonctionner à sec pendant une longue période, malgré le refroidissement de l'enveloppe. L'absence de chambre à huile évite les travaux réguliers d'entretien et de réglage et protège l'environnement contre la pollution par l'huile. Équipée d'une protection thermique intégrée qui protège le moteur contre les dommages dus à une surcharge, la pompe peut être réutilisée immédiatement après avoir refroidi.

### Caractéristiques :

Protection totale du moteur (automatisme du sens de rotation, surveillance de la tension ainsi que protection contre la température et les pannes de phase).

Sans entretien, performant, robuste et absolument protégé contre la marche à sec

Unité complète protégée selon IP68 grâce à un condensateur intégré

Dispositif d'aspiration plat avec pièce de transition A/B et sortie de pression rotative à 45°

Concept de construction innovant avec moteur surmoulé et renonciation à une chambre à huile

Faible consommation de courant, inférieure à 9 A, pour une utilisation sur une prise de courant domestique

Domaines d'application : Pompage d'eaux usées/d'eaux vannes avec des matières solides et en suspension à fibres longues jusqu'à 65 mm

### Caractéristiques techniques :

Moteur : 1 ~ 230V courant alternatif

Puissance P1 : 1.8 kW

Puissance P2 : 1.3 kW

Courant nominal : 8.4 A

Débit l/min : 1000 780 550 300 0

Hauteur de refoulement m : 0 3 5 7 11

Hauteur max. Profondeur d'immersion : 20 m

Température max. Température du liquide pompé : 60° C

Raccord : G 3" / G 2.5" (aspiration/pression)

Storz : 75

Passage des grains : 65 mm

Fiche de raccordement : type 13, IP 44

Poids : 27 kg





## Pompe submersible pour eaux usées MAST - ATP 10 R

SKU: 111.009G

Les pompes submersibles pour eaux usées à haut rendement et sans entretien de la série ATP de la maison MAST convainquent par leur qualité et leur performance et font partie des meilleures de leur genre. Grâce à leur construction innovante, elles sont absolument sûres de fonctionner à sec pendant une longue période, malgré le refroidissement de l'enveloppe. L'absence de chambre à huile évite les travaux réguliers d'entretien et de réglage et protège l'environnement contre la pollution par l'huile. Équipée d'une protection thermique intégrée qui protège le moteur contre les dommages dus à une surcharge, la pompe peut être réutilisée immédiatement après avoir refroidi.

### Caractéristiques :

Protection totale du moteur (automatisme du sens de rotation, surveillance de la tension ainsi que protection contre la température et les pannes de phase). Sans entretien, performante, robuste et absolument protégée contre la marche à sec

Dispositif d'aspiration plat avec pièce de transition A/B et sortie de pression rotative à 45°

Concept de construction innovant avec moteur surmoulé et renonciation à une chambre à huile

Équipé d'une fiche de protection moteur IPX4 avec interrupteur marche/arrêt

Domaines d'application : Pompage d'eaux usées/d'eaux vannes avec des matières en suspension et solides à longues fibres jusqu'à 65mm

### Données techniques :

Moteur : 3 ~ 400V courant alternatif

Puissance P1 : 2 kW

Puissance P2 : 1.5 kW

Courant nominal : 3.6 A

Débit l/min : 1200 780 550 300 0

Hauteur de refoulement m : 0 5 7 10 14

Hauteur max. Profondeur d'immersion : 20 m

Température max. Température du liquide pompé : 60° C

Raccord : G 3" / G 2.5" (aspiration/pression)

Storz : 75

Passage des grains : 65 mm

Fiche de raccordement : CEE 16 A 5 pôles avec fiche de protection moteur marche/arrêt en IPX4 avec 20 m de câble

Poids : 27 kg

Pompe d'égout à roue monocellulaire entièrement submersible avec moteur électrique triphasé 400 V, 50 Hz. Y compris 20 m de câble avec fiche de protection moteur CEE 16 A, 5 pôles et contrôle du sens de rotation intégré avec inverseur de

phase.

- Débit : max. 1200 l/min
- Hauteur de refoulement : max. 14 m
- Passage des grains : jusqu'à Ø 65 mm
- Puissance du moteur : P1 / P2 : 2.0 / 1.5 kW
- Courant nominal : 3.6 A
- Raccord de pression : accouplement Storz 110
- L x l x H (cadre inclus) = 440 x 260 x 410 mm
- Poids avec câble : env. 28 kg

Les valeurs de puissance ont été vérifiées et confirmées selon la norme DIN 1944 par le TÜV (Prüf- und Versuchsstelle Regensburg) !





## Pompe à usage général MAST - NP 12 B

SKU: 111.008

Les pompes universelles de la série NP de MAST sont des pompes centrifuges auto-amorçantes qui, malgré leur robustesse, sont maniables et faciles à transporter. Non seulement les pompes, mais aussi les moteurs d'entraînement se distinguent par une fiabilité exceptionnelle et un rendement élevé, ce qui les place parmi les meilleures de leur catégorie. Conçues pour des conditions d'utilisation exigeantes et difficiles, elles ont été fabriquées à partir d'une combinaison optimisée de matériaux offrant une protection maximale contre la corrosion, ce qui est une condition préalable à la qualité et à la longévité.

### Caractéristiques :

Parfaitement adapté aux conditions difficiles grâce à un rendement élevé et une protection anticorrosion supérieure à la moyenne.

Sans entretien, performant, robuste et absolument protégé contre la marche à sec Auto-amorçante jusqu'à 8.4 m avec vanne de retour intégrée

Moteur d'entraînement avec arrêt en cas de manque d'huile, filtre à air Dual-Clean et silencieux Super Lo-Tone

Domaine d'utilisation : eaux usées, fioul EL, gazole

### Données techniques :

Moteur : 4 temps Vanguard OHV essence

Puissance P1 : 7.5 kW

Débit l/min : 1200 1000 700 250 0

Hauteur de refoulement m : 0 10 20 30 34

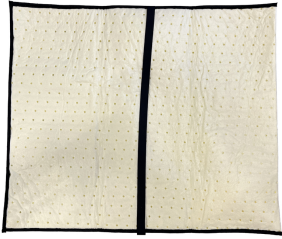
Raccord : G 2.5

Storz : 75

Passage des grains : 20 mm

Poids : 58 kg





## Coussin de protection contre l'eau 600 x 500 mm

SKU: 200.062

Le coussin de protection contre l'eau innovant absorbe et retient l'eau par capillarité. Le coussin absorbé peut ensuite être utilisé de manière optimale comme barrage en cas de menace d'inondation. Partout où l'eau peut causer des dégâts, les coussins d'absorption d'eau et les barrières de protection sont utilisés. Qu'il s'agisse d'une installation domestique qui provoque une inondation, d'une crue qui pourrait pénétrer dans le bâtiment ou des pompiers qui veulent éviter les dégâts d'eau d'extinction. L'objectif de l'utilisation des coussins de protection contre l'eau est d'agir rapidement et efficacement contre d'éventuels dégâts d'eau. L'état de base plat et le faible poids permettent un stockage facile ainsi qu'une réaction et une utilisation rapides en cas d'urgence. Après l'utilisation, l'eau absorbée reste liée et permet une évacuation rapide et facile.

### Caractéristiques :

Possibilités d'utilisation quasiment illimitées dans différents domaines d'application.

Léger, maniable, résistant et une solution efficace en cas d'urgence

Absorbe l'eau d'extinction, l'eau, les acides et bases faibles ainsi que les solvants fortement dilués

Les coussins activés peuvent être jetés avec les ordures ménagères, à condition qu'ils ne contiennent pas de substances dangereuses pour l'environnement

Faible encombrement et durée de vie illimitée

### Caractéristiques techniques :

Matériau : polypropylène / polyacrylate de sodium

Volume d'absorption : jusqu'à 20 l

Dimensions (L x l) : 600 x 500 mm

Poids actif : 20 kg



DSP-HW 2



## Détecteur de tension en cas de crue avec alarme visuelle

SKU: 110.902

Le détecteur de tension pour inondations est un outil de contrôle spécial permettant de déterminer l'absence de tension dans des locaux ou des puits inondés. Si une tension est détectée, l'appareil de contrôle avertit visuellement l'utilisateur du danger électrique existant. Le kit dispose d'une boule de mesure câblée avec poignée qui se visse sur le testeur de tension, ainsi que d'un câble de 30 m de long afin de garantir une mesure en dehors de la zone dangereuse.

Tasche



Erdungs-  
spieß



### Caractéristiques :

Protection optimale des forces d'intervention contre les dangers électriques dans les caves et les puits inondés.  
Sécurité maximale grâce à l'alarme optique en cas de détection de tension dans l'eau  
Fonction de mémoire intégrée pour la mesure hors du champ de vision, par ex. dans les cages d'ascenseur  
Appareil de contrôle facile à utiliser avec écran rétroéclairé et construction étanche à l'eau

### Caractéristiques techniques :

Tension nominale : 12 - 1000 V AC / 12 - 1500 V DC  
Affichage : LED pour tension > 50 VAC / 120 VDC / LCD > 50...500 V rétro-éclairé  
Indications : LED rouge = tension dangereuse / LED verte = hors tension  
Gamme de fréquences : DC / 15... 500 kHz  
Courant (valeur de crête, Is) : < 3.4 mA  
Température de fonctionnement : -15 C° - 55 C°.  
Indice de protection : IP 65  
Dimensions de l'emballage (L x l x H) : 370 x 200 x 260 mm  
Poids : 4.3 kg  
Homologations : GS-ET-43 "Avertisseur de tension eau" / Rigidité diélectrique : EN/IEC 60071

Schraubzwinde



### Inclus dans la livraison :

Détecteur de tension  
Enrouleur de câble et pince  
Piquet de terre 400 mm  
Serre-joint  
Sac de transport

### Disponible en option :

Rallonge de 3 m  
Câble de rallonge 6 m

Pointe de mesure 500 mm





## Boîte de démonstration pour détecteur de tension de crue

SKU: 110.901Y

Le boîtier de démonstration a été spécialement conçu pour la partie pratique des formations en lien avec les testeurs de tension de crue. La boîte est livrée avec des électrodes de test ainsi qu'un câble de raccordement protégé par un RCD et offre ainsi la base d'une formation sûre et réussie.

### Données techniques :

Couleur : Gris

Matériau : PP

Dimensions (L x l x H) : 300 x 500 x 300 mm

Poids : 2 kg

### Inclus dans la livraison :

Boîte pour l'eau

Électrode de contrôle

Câble de raccordement protégé par RCD





## Kit de réparation pour barrières d'eau LENOIR

SKU: 111.037Z

Kit de réparation pour toutes les barrières d'eau de LENOIR®.





## Pointe de rallonge 615mm pour détecteur de tension SPB-HW

SKU: 110.901E

Pointe de test de rechange pour détecteur de tension SPB-HW en forme d'i-  
électrode. Tube isolé en acier inoxydable





## Piquet de terre 400 mm pour détecteur de tension

SKU: 110.902A

Pour le raccordement à la terre par borne avec décharge de traction en terrain extérieur.

### Caractéristiques techniques :

Matériau : acier

Dimensions : 400 x 80 x 20 mm

pois : 0.42 kg





## Pince-étau pour la mise à la terre sur les poteaux pour avertisseurs de tension

SKU: 110.901H

Serre-joint pour la mise à la terre sur les poteaux par pince avec décharge de traction pour détecteur de tension SPB- DPS-HW.

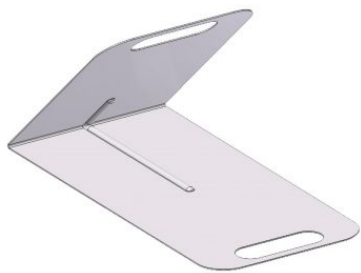
### Caractéristiques techniques :

Matériau : acier

Dimensions : 250 x 130 x 30mm

poide : 0.74 kg





## Clap's pour les barrières d'eau LENOIR

SKU: 111.040





## Souffleur d'air pour "BEAVER

SKU: 111.013Z.N

Pour le remplissage et le positionnement des éléments de protection contre les inondations.

### Données techniques :

Débit d'air : 13,3 m<sup>3</sup>/min

Moteur : HUSQVARNA 125B

Puissance : 0,8 kW / 1,1 CV

Cylindrée : 28ccm

Poids : 4,3 kg

Dimensions (L x l x H) : 56 x 36 x 42 cm (emballé dans une caisse)

### Inclus dans la livraison :

Caisse en plastique avec couvercle et revêtement en mousse

Tuyau spiralé avec raccord Storz 75

Pièce de réduction Storz 75/55





## Kit de réparation type M/MXL/H/S

SKU: 111.013Z.P





## Kit de réparation type P

SKU: 111.013Z.O





## Kit de pompe immergée MAST - T 6 L

SKU: 111.002A

Les pompes submersibles sans entretien de la série T de la maison MAST conviennent par leur qualité et leurs performances et comptent parmi les meilleures de leur catégorie. Grâce à sa construction innovante, elle est absolument protégée contre la marche à sec, même sur une longue période, malgré le refroidissement de l'enveloppe. L'absence de chambre à huile évite les travaux réguliers d'entretien et de réglage et protège l'environnement contre la pollution par l'huile. Équipée d'une protection thermique intégrée qui protège le moteur contre les dommages dus à une surcharge, la pompe peut être réutilisée immédiatement après avoir refroidi.

### Caractéristiques :

Sans entretien, performante, robuste et absolument protégée contre la marche à sec.

Dispositif d'aspiration plat pour aspirer jusqu'à 3 mm

Aspiration latérale permettant l'utilisation sur un sol meuble

Soupape de retour intégrée et interrupteur thermique pour la protection contre la surcharge du moteur

Concept de construction innovant avec l'absence de chambre à huile

Corps de pompe en résine synthétique résistante avec condensateur intégré

### Caractéristiques techniques :

Moteur : 1 ~ 230V courant alternatif

Puissance P1/P2 : 1.6 kW / 1.2 kW

Courant nominal : 8.1 A

Débit l/min : 660 560 400 160 0

Hauteur de refoulement m : 0 5 10 15 18

Raccord : G 2

Storz : 55

Passage des grains : 8 mm

Fiche de raccordement : type 13, IP 55

### Inclus dans la livraison :

Pompe submersible T 6 L

Support de câble

Clé d'accouplement (2 pcs.)

Tuyau d'incendie 15 m avec Storz 55

Tube de sortie

Protection contre le pliage du tuyau

corde de maintien 1.8 m

corde de travail 20 m

Panier en treillis métallique avec poignées





## Pointe de mesure 500 mm pour détecteur de tension DSP-HW2

SKU: 110.902D

Le détecteur de tension DSP-HW2 peut être utilisé avec une pointe de rallonge de 500 mm au lieu de la bille du capteur. La rallonge se remplace très facilement au moyen d'un raccord fileté.

### Caractéristiques techniques :

Longueur : 500 mm





## Câble de rallonge 3 m pour détecteur de tension DSP-HW2

SKU: 110.902B

Le câble de rallonge de 3 m sert à vérifier l'absence de tension dans les puits de maintenance profonds, par exemple. Pour ce faire, il suffit de visser la rallonge sur le câble existant (1,8 m) du détecteur de tension au moyen d'un raccord fileté et de remonter l'électrode à bille sur la rallonge.

### Caractéristiques techniques :

Plage de tension nominale : 12...1000 VAC / 1500 VDC

Longueur : 3 m





## Câble de rallonge 6 m pour détecteur de tension DSP-HW2

SKU: 110.902C

Le câble de rallonge de 6 m sert à vérifier l'absence de tension dans les puits de maintenance profonds, par exemple. Pour ce faire, il suffit de visser la rallonge sur le câble existant (1,8 m) du détecteur de tension au moyen d'un raccord fileté et de remonter l'électrode à bille sur la rallonge.

### Caractéristiques techniques :

Plage de tension nominale : 12...1000 VAC / 1500 VDC

Longueur : 6 m





## Câble de rallonge pour mise à la terre 30 m pour détecteur de tension DSP-HW2

SKU: 110.902E





## Aspirateur d'eau pour pompiers HYDRA-BOY de Rössle

SKU: 112.033

L'aspirateur compact pour sapeurs-pompiers HYDRA-BOY de Rössle convainc par sa fiabilité et sa flexibilité maximales et est extrêmement maniable grâce à sa taille. Cet appareil puissant est idéal pour éliminer les huiles déversées, les liquides de refroidissement ou les résidus après une inondation. Grâce aux tuyaux fournis, d'une longueur de 10 m chacun, le domaine d'utilisation est flexible et offre une grande marge de manœuvre. L'absorption des matières solides se fait par le biais d'un sac en filet indéchirable qui recueille en douceur les pierres et autres matériaux et protège la pompe intégrée. Grâce au raccordement du préséparateur ULTRA de Rössle, disponible en option, même les liquides à haut degré de pollution ne posent absolument aucun problème. Même les liants d'huile ou autres granulés sont filtrés de manière fiable avant de pénétrer dans l'aspirateur. Une vaste gamme d'accessoires complète l'ensemble et fait de l'HYDRA-BOY l'outil idéal pour une utilisation professionnelle.

### Caractéristiques :

Rayon d'action maximal et flexibilité grâce à une longueur de tuyau de 10 m et à une utilisation pratique.

Puissance d'aspiration énorme de 130 litres par minute et donc parfaitement adaptée aux travaux exigeants

Construction extrêmement robuste et compacte grâce à des composants parfaitement adaptés les uns aux autres

Protection idéale de la pompe et de la turbine d'aspiration grâce à un sac en filet intégré

Pompe à eau sale fixe pour vider le réservoir de 45 l (230 l/min)

Livraison complète avec différents accessoires pour une plus grande flexibilité d'utilisation

### Caractéristiques techniques :

Matériau : plastique (PP)

Puissance de la turbine : 1200 W / 230V

Puissance de la pompe : 900 W

Débit d'aspiration : 130 l/min

Débit de la pompe : 230 l/min

Hauteur de refoulement max : 8 m

Distance de refoulement max. : 20 m

Volume du réservoir : 45 l

Raccord (sortie) : Storz 55 (C)

Bruit de fonctionnement : 82 db

Degré de protection : IP44

Câble d'alimentation : 10 m

Dimensions (L x P x H) : 460 x 490 x 640 mm (sans poignée)

Poids : 18 kg

**Inclus dans la livraison :**

Aspirateur de pompier HYDRA-BOY  
Tuyau d'aspiration 10 m  
Tuyau de vidange 10 m  
Tube d'aspiration Ø38 mm (4 pièces)  
Suceur plat  
Suceur de sol en aluminium  
Suceur de sol  
Suceur pour fentes  
Brosse d'aspiration  
Poignée

**Disponible en option :**

Pré-séparateur ULTRA  
Kit de raccordement du pré-séparateur  
Conteneur à roulettes  
Rallonge de tuyau de vidange  
Raccord aveugle  
Multi-vannes





## Aspirateur d'eau pour pompiers HYDRA-Z de Rösslé

SKU: 112.032

Le puissant aspirateur pour sapeurs-pompiers HYDRA-Z de Rösslé est doté d'un kit supplémentaire d'accessoires résistant à l'huile, spécialement conçu pour répondre aux besoins des sapeurs-pompiers d'entreprise et d'usine. Pour le reste, l'appareil dispose des mêmes caractéristiques que l'HYDRA et offre donc la même fiabilité ainsi que la même flexibilité. L'aspirateur d'eau convient parfaitement pour éliminer les huiles déversées, les liquides de refroidissement ou les résidus après une inondation. Les composants parfaitement adaptés les uns aux autres permettent d'obtenir une grande capacité avec une forme compacte sans devoir faire de concessions en termes de performance. En raccordant le préséparateur en option, les liquides à haut degré de pollution ne posent absolument aucun problème, même les liants d'huile ou autres granulés sont filtrés de manière fiable avant d'arriver à l'aspirateur. Il est ainsi possible d'assécher en un rien de temps des locaux contenant de l'eau fortement polluée. Ce que l'HYDRA-Z n'a pas, c'est la poignée réglable, qui a dû être remplacée par le support de boîte.

### Caractéristiques :

Aspirateur de pompiers puissant, d'une fiabilité et d'une flexibilité maximales pendant l'intervention.

Puissance d'aspiration énorme de 330 litres par minute et donc parfaitement adaptée aux travaux exigeants

Construction extrêmement robuste et compacte grâce à des composants parfaitement adaptés les uns aux autres

Excellente maniabilité et propriétés de roulement grâce à un châssis de haute qualité

Excellente protection de la pompe et de la turbine d'aspiration grâce au panier-filtre intégré en plastique

Accessoires supplémentaires en qualité résistante à l'huile et donc idéaux pour les pompiers d'entreprise et d'usine

Vidange complète grâce au tuyau de vidange fixe à l'arrière de l'aspirateur d'eau

Pompe à eau sale fixe pour vider le réservoir de 70 l (500 l/min)

### Caractéristiques techniques :

Matériau : plastique (PP)

Puissance de la turbine : 1200 W / 230V

Puissance de la pompe : 1000 W

Débit d'aspiration : 250 l/min

Débit de la pompe : 390 l/min

Hauteur de refoulement max : 8.5 m

Distance de refoulement max. : 50 m

Volume du réservoir : 70 l

Raccord (entrée/sortie) : Storz 55 (C)

Bruit de fonctionnement : 64 db

Type de protection : IP55

Prise : type 13  
Câble d'alimentation : 10 m  
Dimensions (L x P x H) : 470 x 600 x 970 mm  
Poids : 46 kg

**Inclus dans la livraison :**

Aspirateur de pompiers HYDRA  
Tuyau d'aspiration 12 m  
Tuyau d'aspiration 12 m  
Tube d'aspiration Ø50 mm (en 2 parties)  
Suceur de sol en aluminium  
Boîte de rangement  
Tuyau d'aspiration résistant à l'huile 4 m  
Tube d'aspiration en acier inoxydable Ø40 mm (2 pièces)  
Suceur de sol mobile Ø40 mm  
Buse pour fentes  
Raccord aveugle  
Dispositif d'arrêt du tuyau

**Disponible en option :**

Pré-séparateur ULTRA  
Rallonge de tuyau de vidange  
Multi-curseur





## Pompe submersible KILO de Rössle - 240 l/min

SKU: 112.035

La pompe submersible compacte KILO avec interrupteur à flotteur de Rössle pompe rapidement et de manière fiable les masses d'eau ainsi que les matières en suspension qu'elles contiennent, ce qui permet par exemple d'assécher en peu de temps des caves inondées. Le faible poids de la pompe la rend extrêmement maniable, ce qui permet de surmonter les endroits difficiles d'accès comme ceux que l'on rencontre après une inondation. La combinaison de matières plastiques de haute qualité et de composants en acier inoxydable garantit une fiabilité maximale, même dans les conditions d'utilisation les plus difficiles. Grâce à une profondeur d'immersion maximale de 5 m et au passage de corps solides d'un diamètre maximal de 30 mm, la pompe s'accommode sans problème d'une eau très polluée. La KILO de Rössle se distingue par son débit exceptionnellement élevé et sa forme compacte, ce qui fait que la pompe submersible n'occupe pas beaucoup de place dans un véhicule d'intervention et qu'elle est facile à transporter.

### Caractéristiques :

Pompe submersible compacte avec interrupteur à flotteur pour une utilisation dans des caves ou des puits inondés.

Poids minimal pour une meilleure maniabilité dans les endroits difficiles d'accès après une inondation

Extrêmement robuste et résistante aux chocs grâce à des matières plastiques de haute qualité et des composants en acier inoxydable

Optimal pour l'utilisation en cas d'eau sale en raison du passage de corps solides jusqu'à 30 mm

Profondeur d'immersion maximale de 5 m, ce qui permet de faire face aux niveaux d'eau élevés.

### Caractéristiques techniques :

Matériaux : Moplen (PP), Noryl, acier inoxydable

Puissance max : 1000 W / 230V

courant nominal : 4.8 A

Protection par fusible : 10 A

Débit : 240 l/min

Hauteur de refoulement : env. 11 m

Pression de refoulement : env. 1 bar

granulométrie : 30 mm

Raccord : Storz-C

Degré de protection : IP 68

Classe d'isolation : F

Connecteur : type 13 / IP 55

Câble d'alimentation : 10 m

Dimensions (P x H) : 180 x 370 mm

Poids : 9 kg





## Pompe immergée MEGA de Rössle - 400 l/min

SKU: 112.035A

La pompe submersible MEGA de Rössle, entièrement fabriquée en acier inoxydable, est un appareil efficace et résistant qui permet de pomper en peu de temps et de manière fiable de grandes masses d'eau dans les caves, les puits, etc. Le grand passage des grains permet également de l'utiliser après une inondation avec de l'eau grossièrement polluée, comme on le voit par exemple après une inondation catastrophique. Grâce à sa construction compacte, le groupe peut être transporté et mis en service par une seule personne. Grâce aux matériaux de haute qualité, la pompe submersible est extrêmement robuste et résistante à la corrosion, ce qui promet une longue durée de vie. De plus, l'unité ne nécessite aucun entretien, à l'exception d'un nettoyage occasionnel, ce qui réduit les frais de maintenance à un minimum. L'interrupteur à flotteur intégré garantit que la pompe submersible MEGA s'arrête automatiquement lorsque le niveau d'eau est bas et empêche la marche à sec. Après le pompage, l'eau résiduelle peut être parfaitement éliminée à l'aide de l'aspirateur d'eau HYDRA de la maison Rössle, ce qui permet d'assécher les caves inondées.

### Caractéristiques :

Pompe submersible extrêmement robuste, résistante aux chocs et à la corrosion, entièrement en acier inoxydable.

Poids minimal pour une meilleure maniabilité dans les endroits difficiles d'accès après une inondation

Optimale pour l'utilisation avec de l'eau sale en raison du passage de corps solides jusqu'à 35 mm

Pompe submersible compacte avec 10 m de câble pour une utilisation dans les caves inondées, les puits, etc.

Profondeur d'immersion maximale de 5 m, ce qui fait que même les niveaux d'eau élevés ne constituent pas un défi.

Arrêt automatique grâce à un interrupteur à flotteur intégré, ce qui évite un fonctionnement à sec

Construction du moteur électrique ne nécessitant pas d'entretien et ne présentant qu'un risque minimal de panne pendant l'utilisation.

### Caractéristiques techniques :

Matériau : acier inoxydable

Puissance max : 1400 W / 230V

Courant nominal : 6.5 A

Débit : 400 l/min

Hauteur de refoulement : env. 10 m

Pression de refoulement : env. 1 bar

granulométrie : 35 mm

Degré de protection : IP 68

Classe d'isolation : F

Fiche : type 23 / IP 55 - 16 A

Câble d'alimentation : 10 m  
Raccord : Storz 55 C  
Dimensions (P x H) : 210 x 360 mm  
Poids : 12 kg





## Conteneur roulant WASSERSAUGER de Rössle

SKU: 112.030

Le conteneur à roulettes WASSERSAUGER, qui peut être équipé individuellement, a été spécialement conçu pour accueillir les aspirateurs de pompiers HYDRA, HYDRA-BOY de la maison Rössle. Grâce à son concept d'espace intelligent, ce module de haute qualité offre un espace optimal pour les aspirateurs à eau, le pré-séparateur ULTRA et de nombreux accessoires et permet ainsi une excellente gestion du transport et du stockage. L'équipement individuel peut être adapté à volonté aux exigences et à l'utilisation des différentes organisations de sauvetage, ce qui garantit une grande flexibilité. Le module de Rössle, fabriqué à partir d'un profilé en aluminium très résistant, est équipé de roulettes pivotantes et fixes sur roulements à billes, ce qui garantit une manipulation sûre et une mobilité maximale. Le conteneur roulant ASPIRATEUR D'EAU est en outre équipé d'un frein d'homme mort qui bloque immédiatement les roues lorsqu'on le lâche, ainsi que de freins d'arrêt actionnables avec le pied, ce qui permet de sécuriser davantage le module.

### Caractéristiques :

Conteneur roulant pouvant être équipé individuellement et adapté aux aspirateurs pour pompiers Rössle

Construction stable en profilés d'aluminium anodisés et en panneaux de bois sérigraphiés

Transport et stockage facilités grâce à un module spécialement conçu à cet effet  
Comportement optimal et peu de résistance grâce à quatre roulettes sur roulements à billes

Sécurisation au moyen d'une armature à levier avec fonction "homme mort" ainsi que d'un frein d'arrêt supplémentaire

### Données techniques :

Matériau : aluminium / panneaux sérigraphiés

Capacité de charge max. : 500 kg

Dimensions (L x P x H) : 800 x 1200 x 1800 mm

Poids : env. 90 kg

### Disponible en option :

Aspirateur de pompiers HYDRA

Aspirateur pour pompiers HYDRA-BOY

Pré-séparateur ULTRA

Multi-écumoire HYDRA SWAP

Multi-vannes

Pompe submersible

Robinet d'arrêt

Panier de transport de tuyaux

Tuyaux FW

Les appareils et accessoires tels qu'ils apparaissent sur les photos ne font pas partie de la livraison.





## Pompe submersible FLAT-ROSS de Rössle - 240 l/min

SKU: 112.035F

La pompe submersible FLAT-Ross de Rössle, spécialement conçue pour les applications d'aspiration à plat, est en mesure de pomper des masses d'eau jusqu'à une hauteur minimale de 1-2 mm dans les caves ou les parkings. Cette caractéristique permet une évacuation presque totale de l'eau après une inondation ou une rupture de canalisation. La pompe submersible compacte est fabriquée à partir de matériaux extrêmement robustes qui promettent une longue durée de vie et une résistance à la corrosion, ce qui fait que le pompage d'eau sale ne pose aucun problème. La protection thermique intégrée arrête automatiquement le moteur en cas de température trop élevée, ce qui évite une surchauffe de la pompe due à un fonctionnement à sec. En raison de sa masse et de son poids, la FLAT-Ross est parfaitement adaptée à une utilisation mobile ou stationnaire.

### Caractéristiques :

Aspiration plate efficace jusqu'à un niveau d'eau résiduel de seulement 1-2 mm.  
Protection contre la surchauffe et la marche à sec grâce à la protection thermique en circuit intégré

Matériaux de haute qualité promettant une robustesse extrême

Pompe submersible compacte pour une utilisation dans des caves inondées, des parkings, etc.

Construction du moteur électrique ne nécessitant pas d'entretien et ne présentant qu'une sensibilité minimale aux perturbations lors de l'utilisation

Utilisation flexible comme pompe d'aspiration plate ou pompe d'eau sale

Raccord Storz rotatif pouvant offrir des avantages selon la situation

### Données techniques :

Matériau : fonte / aluminium / acier inoxydable

Puissance max : 400 W / 230V

Débit : 240 l/min

Hauteur de refoulement : env. 11 m

Pression de refoulement : 1.1 bar

Granulométrie : 6 mm

Degré de protection : IP 68

Classe d'isolation : F

Connecteur : type 13 / IP 55

Câble d'alimentation : 10 m

Raccord : Storz 55 C

Dimensions (Ø x H) : 230 x 320 mm

Poids : 11 kg

### Inclus dans la livraison :

Pompe submersible FLAT-ROSS

Anneau pour eau sale





## Pompe submersible C-ROSS de Rössle - 570 l/min

SKU: 112.035E

La pompe submersible C-Ross de Rössle, fabriquée en acier inoxydable, est conçue pour le pompage d'eau claire ou d'eaux usées et peut également être utilisée pour l'approvisionnement en eau d'extinction, en plus du drainage. De plus, avec une hauteur de refoulement allant jusqu'à 18 m, elle permet de couvrir sans problème de grandes distances et hauteurs, ce qui la rend idéale pour le pompage de puits, de silos, de fosses, etc. La construction solide et les matériaux robustes garantissent la longévité et la résistance à la corrosion. Conçu pour un fonctionnement continu, le groupe de pompage résiste à l'usure et n'est guère sujet aux pannes, ce qui évite les défaillances dues à des défauts. La C-Ross peut être utilisée comme pompe submersible mobile ou stationnaire, ce qui lui confère une grande flexibilité d'utilisation.

### Caractéristiques :

Pompe submersible extrêmement robuste, résistante aux chocs et à la corrosion, en acier inoxydable 304.

Protection contre la surchauffe et la marche à sec grâce à la protection thermique circulaire intégrée dans le moteur électrique

Pompe submersible compacte avec 20 m de câble pour une utilisation dans des puits, silos, fosses, etc. inondés.

Construction du moteur électrique ne nécessitant pas d'entretien et ne présentant qu'un risque minimal de panne pendant l'utilisation

Spécialement adaptée à l'utilisation dans le secteur alimentaire grâce à des lubrifiants de qualité alimentaire

Hauteur de refoulement maximale de 18 m, ce qui permet de couvrir de grandes distances et hauteurs.

### Données techniques :

Matériau : acier inoxydable

Puissance maximale : 1500 W / 230V

Débit : 570 l/min

Hauteur de refoulement : env.18 m

Pression de refoulement : 1.8 bar

Granulométrie : 9 mm

Degré de protection : IP 68

Classe d'isolation : F

Connecteur : type 13 / IP 55

Câble d'alimentation : 20 m

Raccord : Storz 55 C

Dimensions (Ø x H) : 170 x 480 mm

Poids : 19 kg





## Pompe submersible TERA de Rössle - 1'000 l/min

SKU: 112.035C

La puissante pompe submersible TERA de Rössle convainc par son débit élevé de 1'000 l/min, ce qui la rend particulièrement adaptée à l'évacuation de grandes masses d'eau. De plus, même à une hauteur de refoulement de 25 m, la pompe fournit encore des valeurs considérables allant jusqu'à 230 l/min. La pompe est donc parfaitement adaptée à une utilisation professionnelle, par exemple par les pompiers, la protection civile ou le bâtiment. La construction stable et robuste de la pompe lui confère une excellente résistance aux coups et aux chocs, ce qui lui permet de faire face sans problème à une eau grossièrement polluée. De plus, la pompe ne nécessite aucun entretien, à l'exception d'un nettoyage occasionnel, ce qui réduit les frais de maintenance à un minimum.

### Caractéristiques :

Optimale pour une utilisation avec de l'eau sale en raison du passage de corps solides jusqu'à 11 mm.

Pompe submersible compacte avec 10 m de câble pour une utilisation dans des caves inondées, des puits, etc.

Profondeur d'immersion maximale de 20 m, ce qui permet de faire face à des niveaux d'eau élevés.

Convient parfaitement pour l'alimentation en eau d'extinction ou pour couvrir de grandes distances

Pompe submersible extrêmement robuste, résistante aux chocs et à la corrosion, en acier inoxydable et en chrome

### Données techniques :

Matériau : acier inoxydable / chrome

Puissance max. : 4000 W / 400V

Courant nominal : 8.2 A

Débit : 1000 l/min

Hauteur de refoulement : env. 25 m

Pression de refoulement : env. 2.4 bar

granulométrie : 11 mm

Classe de protection : IP 68

Classe d'isolation : F

Prise : CEE 16 / IP 67

Câble d'alimentation : 10 m

Raccord : Storz 75 B

Dimensions (Ø x H) : 240 x 520 / 240 x 550 mm

Poids : 50 kg





## Pompe submersible pour eaux sales et usées TEGERNSEE de Spechtenthaler

SKU: 111.026A

La pompe submersible compacte pour eaux sales TEGERNSEE TP de Spechtenthaler est une pompe conçue pour un fonctionnement continu, qui permet une aspiration plate efficace jusqu'à quelques millimètres grâce à une rotation de 90°. Le passage des grains de 40 mm garantit une grande sécurité contre les obstructions, ce qui fait que même les eaux très chargées ne constituent pas un défi. La technologie éprouvée de la roue de Spechtenthaler transporte sans problème les matières solides comme les morceaux de bois, les films plastiques, les feuilles mortes, etc. Grâce à son débit maximal de 800 l/min et de 400 l/min à une hauteur de refoulement de 10 m, la Tegerntsee garantit une utilisation rapide et performante de la pompe. Le boîtier du moteur étanche à l'eau sous pression (IP68), le disjoncteur de protection du moteur et le contrôle thermique garantissent une sécurité totale de la pompe pendant l'utilisation. Pour le transport, la TEGERNSEE est équipée d'une poignée robuste en polyamide qui dispose d'encoches pour accueillir une corde. Ainsi, la pompe peut être facilement descendue en rappel dans un puits ou une cave.

### Caractéristiques :

Pompe anti-obstruction pour l'eau fortement polluée avec un passage de grain de 40 mm.

Mobilité optimale grâce à des dimensions compactes et un poids minimal de 25 kg  
Aspiration efficace à plat jusqu'à quelques millimètres au moyen d'une pompe par rotation de 90°.

Résistance à la marche à sec grâce à la double garniture mécanique conçue pour une marche continue et à sec

Débit maximal de 800 l/min à 0 m et de 400 l/min à une hauteur de refoulement de 10 m

Sécurité de fonctionnement grâce au disjoncteur moteur, au contrôle thermique et au boîtier moteur IP68

Câble très résistant de couleur jaune de signalisation et protection contre les plis en acier inoxydable (facilement remplaçable)

Poignée robuste en polyamide pour un transport facile, servant de point d'ancrage pour un câble

### Données techniques :

Puissance max. : 1'800 W / 230 V

Courant nominal : 8 A

débit : 800 l/min

Hauteur de refoulement : env. 20 m

granulométrie : 40 mm

Classe de protection : IP68

Connecteur : type 13 IP55

Câble d'alimentation : 20 m

Raccord : Storz 75 (B)  
Dimensions (L x l x H) : 298 x 240 x 460 mm  
Poids : 25 kg

**Inclus dans la livraison :**

Pompe

**Disponible en option :**

Clapet anti-retour  
Kit d'accessoires avec tuyau spiralé en PVC  
Interrupteur de protection des personnes





## Pompe submersible pour eaux sales et usées TEGERNSEE TP 4/1 von Spechtenhauser

SKU: 111.026B

La pompe submersible compacte pour eaux usées TEGERNSEE TP 4/1 de Spechtenhauser est une pompe conçue pour un fonctionnement continu, qui permet une aspiration plate efficace jusqu'à quelques millimètres grâce à une rotation de 90°. La crépine d'aspiration amovible peut être retirée sans outil en peu de temps, ce qui augmente le passage des grains de 8 mm à 40 mm et garantit ainsi une sécurité de colmatage bien plus élevée. La technologie éprouvée de la roue Spechtenhauser transporte sans problème les matières solides telles que les morceaux de bois, les films plastiques, les feuilles mortes, etc. Grâce à son débit maximal de 800 l/min et de 400 l/min à une hauteur de refoulement de 10 m, la Tegerntsee garantit une utilisation rapide et performante de la pompe. Le boîtier du moteur étanche à l'eau sous pression (IP68), le disjoncteur de protection du moteur et le contrôle thermique garantissent une sécurité totale de la pompe pendant l'utilisation. Pour le transport, la TEGERNSEE est équipée d'une poignée robuste en polyamide qui dispose d'encoches pour accueillir une corde. Ainsi, la pompe peut être facilement descendue en rappel dans un puits ou une cave.

### Caractéristiques :

Pompe anti-obstruction pour l'eau fortement polluée avec un passage de grains jusqu'à 40 mm.

Mobilité optimale grâce à des dimensions compactes et un poids minimal de 25 kg  
Aspiration efficace à plat jusqu'à quelques millimètres au moyen d'une pompe par rotation de 90°.

Résistance à la marche à sec grâce à la double garniture mécanique conçue pour une marche continue et à sec

Débit maximal de 800 l/min ainsi que 400 l/min exigés par la norme DIN 14425 pour une hauteur de refoulement de 10 m

Câble très résistant de couleur jaune et protection anti-plier en acier inoxydable (facilement remplaçable)

Sécurité de fonctionnement grâce au disjoncteur moteur, au contrôle thermique et au boîtier moteur IP68

Poignée de transport robuste en polyamide pour un transport facile, qui sert également de point d'ancrage pour un câble

### Données techniques :

Puissance max. : 1'800 W / 230 V

Courant nominal : 8 A

débit : 800 l/min

Hauteur de refoulement : env. 20 m

Granulométrie : 40 mm (avec tamis 8 mm)

Classe de protection : IP68

Connecteur : IP55

Câble d'alimentation : 20 m

Raccord : Storz 75 (B)  
Dimensions (L x l x H) : 298 x 240 x 460 mm  
Poids : 25 kg  
Agréments : DIN 14425

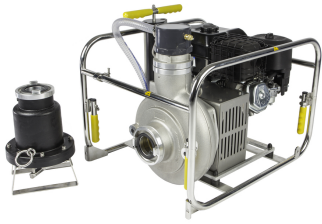
**Inclus dans la livraison :**

Pompe  
Tamis d'aspiration

**Disponible en option :**

Clapet anti-retour  
Kit d'accessoires avec tuyau spiralé en PVC  
Interrupteur de protection des personnes





## **Pompe pour eaux usées et eaux chargées ATLANTICA (version : démarreur réversible / raccord : Storz 7**

**SKU:** 111.025-SZS-B

La pompe à eau sale haute performance ATLANTICA de Spechtenhauser avec moteur à combustion dispose d'un passage de grain de 70 mm et est conçue pour les utilisations de pompage les plus difficiles. La roue brevetée de Spechtenhauser, non corrosive, résistante à l'usure et autonettoyante, convainc par sa forme spéciale et sa sécurité maximale contre les obstructions. La pompe puissante avec un débit exceptionnel de 1960 l/min transporte sans peine la boue et les matières solides comme les feuilles, les morceaux de bois, les textiles à longues fibres et les films plastiques. Si la roue se bloque, une protection brevetée contre les surcharges a été intégrée, qui réduit automatiquement et en douceur la vitesse du moteur jusqu'à l'arrêt de celui-ci. Cela évite d'endommager l'unité de pompage et le moteur, ce qui a un effet positif sur la durée de vie. De plus, la pompe présente un excellent rapport poids/puissance pour des dimensions compactes, ce qui en fait l'une des pompes les plus performantes de sa catégorie. Pour l'aspiration du liquide pompé, l'ATLANTICA possède une pompe à piston à double course intégrée qui permet une aspiration manuelle jusqu'à une hauteur de 7 mètres.

### **Caractéristiques :**

Pompe haute performance résistante au colmatage avec un passage de grain allant jusqu'à 70 mm.

Pompage sans problème de matières solides comme les feuilles, les morceaux de bois, les textiles et les films plastiques.

Roue brevetée en bronze d'aluminium non corrosif, résistant à l'usure et autonettoyant

Débit maximal de 1960 l/min garantissant des progrès visibles en très peu de temps

Protection contre la marche à sec grâce à la double garniture mécanique conçue pour la marche continue et la marche à sec

Pompe à piston à double course intégrée pour l'aspiration manuelle du liquide pompé

La protection contre les surcharges réduit en douceur la vitesse du moteur en cas de blocage de la roue (breveté)

### **Données techniques :**

Puissance max : 6.6 kW / 9 PS

Moteur : Briggs & Stratton XR1450

Carburant : essence

Capacité du réservoir : 5.3 l

Consommation de carburant : 2.5 l/h

Débit max : 1960 l/min

Hauteur de refoulement : env. 20 m

Granulométrie : 70 mm

Raccord : Storz 75 (B)  
Dimensions (L x l x H) : 690 x 560 x 570 mm  
Poids : 74 kg (sec)

**Inclus dans la livraison :**

Pompe  
Clapet anti-retour

**Disponible en option :**

Coude à 90  
Tuyau de pression en PVC  
Jeu de roues





## **Pompe pour eaux usées et eaux chargées ATLANTICA (version : démarreur réversible / raccord : Storz 1**

**SKU:** 111.025-SZS-A

La pompe à eau sale haute performance ATLANTICA de Spechtenhauser avec moteur à combustion dispose d'un passage de grain de 80 mm et est conçue pour les utilisations de pompage les plus difficiles. La roue brevetée de Spechtenhauser, non corrosive, résistante à l'usure et autonettoyante, convainc par sa forme spéciale et sa résistance maximale au colmatage. La pompe puissante avec un débit exceptionnel de 2540 l/min transporte facilement la boue et les matières solides comme les feuilles, les morceaux de bois, les textiles à longues fibres et les films plastiques. Si la roue devait se bloquer, une protection brevetée contre les surcharges a été intégrée, qui réduit automatiquement et en douceur la vitesse du moteur jusqu'à son arrêt. Cela évite d'endommager l'unité de pompage et le moteur, ce qui a un effet positif sur la durée de vie. De plus, la pompe présente un excellent rapport poids/puissance pour des dimensions compactes, ce qui en fait l'une des pompes les plus performantes de sa catégorie. Pour l'aspiration du liquide pompé, l'ATLANTICA possède une pompe à piston à double course intégrée qui permet une aspiration manuelle jusqu'à une hauteur de 7 mètres.

### **Caractéristiques :**

Pompe haute performance résistante au colmatage avec un passage de grain allant jusqu'à 80 mm.

Pompage sans problème de matières solides comme les feuilles, les morceaux de bois, les textiles et les films plastiques.

Roue brevetée en bronze d'aluminium non corrosif, résistant à l'usure et autonettoyant

Débit maximal de 2540 l/min garantissant des progrès visibles en très peu de temps

Résistance à la marche à sec grâce à la double garniture mécanique conçue pour une marche continue et à sec

Pompe à piston à double course intégrée pour l'aspiration manuelle du liquide pompé

La protection contre les surcharges réduit en douceur la vitesse du moteur en cas de blocage de la roue (breveté)

### **Données techniques :**

Puissance max : 6.6 kW / 9 PS

Moteur : Briggs & Stratton XR1450

Carburant : essence

Capacité du réservoir : 5.3 l

Consommation de carburant : 3.5 l/h

Débit max : 2540 l/min

Hauteur de refoulement : env. 19 m

Granulométrie : 80 mm

Raccord : Storz 110 (A)  
Dimensions (L x l x H) : 690 x 560 x 570 mm  
Poids : 74 kg (sec)

**Inclus dans la livraison :**

Pompe  
Clapet anti-retour

**Disponible en option :**

Coude à 90  
Tuyau de pression en PVC  
Jeu de roues





## **Pompe pour eaux sales et usées ATLANTICA (version : démarreur électrique / raccord : Storz 75)**

**SKU:** 111.025-EIS-B

La pompe à eau sale haute performance ATLANTICA de Spechtenhauser avec moteur à combustion dispose d'un passage de grain de 70 mm et est conçue pour les utilisations de pompage les plus difficiles. La roue brevetée de Spechtenhauser, non corrosive, résistante à l'usure et autonettoyante, convainc par sa forme spéciale et sa sécurité maximale contre les obstructions. La pompe puissante avec un débit exceptionnel de 1960 l/min transporte sans peine la boue et les matières solides comme les feuilles, les morceaux de bois, les textiles à longues fibres et les films plastiques. Si la roue se bloque, une protection brevetée contre les surcharges a été intégrée, qui réduit automatiquement et en douceur la vitesse du moteur jusqu'à l'arrêt de celui-ci. Cela évite d'endommager l'unité de pompage et le moteur, ce qui a un effet positif sur la durée de vie. De plus, la pompe présente un excellent rapport poids/puissance pour des dimensions compactes, ce qui en fait l'une des pompes les plus performantes de sa catégorie. Pour l'aspiration du liquide pompé, l'ATLANTICA possède une pompe à piston à double course intégrée qui permet une aspiration manuelle jusqu'à une hauteur de 7 mètres.

### **Caractéristiques :**

Pompe haute performance résistante au colmatage avec un passage de grain allant jusqu'à 70 mm.

Pompage sans problème de matières solides comme les feuilles, les morceaux de bois, les textiles et les films plastiques.

Roue brevetée en bronze d'aluminium non corrosif, résistant à l'usure et autonettoyant

Débit maximal de 1960 l/min garantissant des progrès visibles en très peu de temps

Protection contre la marche à sec grâce à la double garniture mécanique conçue pour la marche continue et la marche à sec

Pompe à piston à double course intégrée pour l'aspiration manuelle du liquide pompé

La protection contre les surcharges réduit en douceur la vitesse du moteur en cas de blocage de la roue (breveté)

### **Données techniques :**

Puissance max : 6.6 kW / 9 PS

Moteur : Briggs & Stratton XR1450

Carburant : essence

Capacité du réservoir : 5.3 l

Consommation de carburant : 2.5 l/h

Débit max : 1960 l/min

Hauteur de refoulement : env. 20 m

Granulométrie : 70 mm

Raccord : Storz 75 (B)

Dimensions (L x l x H) : 690 x 560 x 570 mm

Poids : env. 90 kg

**Inclus dans la livraison :**

Pompe  
Clapet anti-retour

**Disponible en option :**

Coude à 90  
Tuyau de pression en PVC  
Jeu de roues





## Pompe pour eaux sales et usées ATLANTICA (version : démarreur électrique / raccordement : Storz 110)

SKU: 111.025-EIS-A

La pompe à eau sale haute performance ATLANTICA de Spechtenhauser avec moteur à combustion dispose d'un passage de grain de 80 mm et est conçue pour les utilisations de pompage les plus difficiles. La roue brevetée de Spechtenhauser, non corrosive, résistante à l'usure et autonettoyante, convainc par sa forme spéciale et sa résistance maximale au colmatage. La pompe puissante avec un débit exceptionnel de 2540 l/min transporte facilement la boue et les matières solides comme les feuilles, les morceaux de bois, les textiles à longues fibres et les films plastiques. Si la roue devait se bloquer, une protection brevetée contre les surcharges a été intégrée, qui réduit automatiquement et en douceur la vitesse du moteur jusqu'à son arrêt. Cela évite d'endommager l'unité de pompage et le moteur, ce qui a un effet positif sur la durée de vie. De plus, la pompe présente un excellent rapport poids/puissance pour des dimensions compactes, ce qui en fait l'une des pompes les plus performantes de sa catégorie. Pour l'aspiration du liquide pompé, l'ATLANTICA possède une pompe à piston à double course intégrée qui permet une aspiration manuelle jusqu'à une hauteur de 7 mètres.

### Caractéristiques :

Pompe haute performance résistante au colmatage avec un passage de grain allant jusqu'à 80 mm.

Pompage sans problème de matières solides comme les feuilles, les morceaux de bois, les textiles et les films plastiques.

Roue brevetée en bronze d'aluminium non corrosif, résistant à l'usure et autonettoyant

Débit maximal de 2540 l/min garantissant des progrès visibles en très peu de temps

Résistance à la marche à sec grâce à la double garniture mécanique conçue pour une marche continue et à sec

Pompe à piston à double course intégrée pour l'aspiration manuelle du liquide pompé

La protection contre les surcharges réduit en douceur la vitesse du moteur en cas de blocage de la roue (breveté)

### Données techniques :

Puissance max : 6.6 kW / 9 PS

Moteur : Briggs & Stratton XR1450

Carburant : essence

Capacité du réservoir : 5.3 l

Consommation de carburant : 3.5 l/h

Débit max : 2540 l/min

Hauteur de refoulement : env. 19 m

Granulométrie : 80 mm

Raccord : Storz 110 (A)

Dimensions (L x l x H) : 690 x 560 x 570 mm

Poids : env. 91 kg

**Inclus dans la livraison :**

Pompe  
Clapet anti-retour

**Disponible en option :**

Coude à 90  
Tuyau de pression en PVC  
Jeu de roues





## Pompe pour eaux sales et usées ATLANTICA (version : diesel / raccord : Storz 75)

SKU: 111.025-DIS-B

La pompe à eau sale haute performance ATLANTICA de Spechtenhauser avec moteur à combustion dispose d'un passage de grain de 70 mm et est conçue pour les utilisations de pompage les plus difficiles. La roue brevetée de Spechtenhauser, non corrosive, résistante à l'usure et autonettoyante, convainc par sa forme spéciale et sa sécurité maximale contre les obstructions. La pompe puissante avec un débit exceptionnel de 2070 l/min transporte facilement la boue et les matières solides comme les feuilles, les morceaux de bois, les textiles à longues fibres et les films plastiques. Si la roue devait se bloquer, une protection brevetée contre les surcharges a été intégrée, qui réduit automatiquement et en douceur la vitesse du moteur jusqu'à son arrêt. Cela évite d'endommager l'unité de pompage et le moteur, ce qui a un effet positif sur la durée de vie. De plus, la pompe présente un excellent rapport poids/puissance pour des dimensions compactes, ce qui en fait l'une des pompes les plus performantes de sa catégorie. Pour l'aspiration du liquide pompé, l'ATLANTICA possède une pompe à piston à double course intégrée qui permet une aspiration manuelle jusqu'à une hauteur de 7 mètres.

### Caractéristiques :

Pompe haute performance résistante au colmatage avec un passage de grain allant jusqu'à 70 mm.

Pompage sans problème de matières solides comme les feuilles, les morceaux de bois, les textiles et les films plastiques.

Roue brevetée en bronze d'aluminium non corrosif, résistant à l'usure et autonettoyant

Débit maximal de 2070 l/min garantissant des progrès visibles en très peu de temps

Résistance à la marche à sec grâce à la double garniture mécanique conçue pour une marche continue et à sec

Pompe à piston à double course intégrée pour l'aspiration manuelle du liquide pompé

La protection contre les surcharges réduit en douceur la vitesse du moteur en cas de blocage de la roue (breveté)

### Données techniques :

Puissance max : 5.0 kW / 6.8 PS

Moteur : Hatz 1B30

Carburant : diesel

Capacité du réservoir : 5.0 l

Consommation de carburant : 1.4 l/h

Débit max : 2070 l/min

Hauteur de refoulement : env. 20 m

Granulométrie : 70 mm

Raccord : Storz 75 (B)

Dimensions (L x l x H) : 690 x 560 x 570 mm

Poids : 92 kg (sec)

**Inclus dans la livraison :**

Pompe  
Clapet anti-retour

**Disponible en option :**

Coude à 90  
Tuyau de pression en PVC  
Jeu de roues





## Pompe pour eaux sales et usées ATLANTICA (version : diesel / raccord : Storz 110)

SKU: 111.025-DIS-A

La pompe à eau sale haute performance ATLANTICA de Spechtenhauser avec moteur à combustion dispose d'un passage de grain de 80 mm et est conçue pour les utilisations de pompage les plus difficiles. La roue brevetée de Spechtenhauser, non corrosive, résistante à l'usure et autonettoyante, convainc par sa forme spéciale et sa résistance maximale au colmatage. La pompe puissante avec un débit exceptionnel de 2650 l/min transporte facilement la boue et les matières solides comme les feuilles, les morceaux de bois, les textiles à longues fibres et les films plastiques. Si la roue devait se bloquer, une protection brevetée contre les surcharges a été intégrée, qui réduit automatiquement et en douceur la vitesse du moteur jusqu'à son arrêt. Cela évite d'endommager l'unité de pompage et le moteur, ce qui a un effet positif sur la durée de vie. De plus, la pompe présente un excellent rapport poids/puissance pour des dimensions compactes, ce qui en fait l'une des pompes les plus performantes de sa catégorie. Pour l'aspiration du liquide pompé, l'ATLANTICA possède une pompe à piston à double course intégrée qui permet une aspiration manuelle jusqu'à une hauteur de 7 mètres.

### Caractéristiques :

Pompe haute performance résistante au colmatage avec un passage de grain allant jusqu'à 80 mm.

Pompage sans problème de matières solides comme les feuilles, les morceaux de bois, les textiles et les films plastiques.

Roue brevetée en bronze d'aluminium non corrosif, résistant à l'usure et autonettoyant

Débit maximal de 2650 l/min garantissant des progrès visibles en très peu de temps

Protection contre la marche à sec grâce à la double garniture mécanique conçue pour la marche continue et la marche à sec

Pompe à piston à double course intégrée pour l'aspiration manuelle du liquide pompé

La protection contre les surcharges réduit en douceur la vitesse du moteur en cas de blocage de la roue (breveté)

### Données techniques :

Puissance max : 5.0 kW / 6.8 PS

Moteur : Hatz 1B30

Carburant : diesel

Capacité du réservoir : 5.0 l

Consommation de carburant : 1.8 l/h

Débit max : 2650 l/min

Hauteur de refoulement : env. 20 m

Granulométrie : 80 mm

Raccord : Storz 110 (A)

Dimensions (L x l x H) : 690 x 560 x 570 mm

Poids : 93 kg (sec)

**Inclus dans la livraison :**

Pompe  
Clapet anti-retour

**Disponible en option :**

Coude à 90  
Tuyau de pression en PVC  
Jeu de roues





## Pompe pour eaux sales et usées CHIEMSEE (version : standard / sortie : Storz 75)

SKU: 111.027-STD-B

La pompe mobile submersible pour eaux usées CHIEMSEE B de la maison Spechtenhausen est une pompe qui ne se bouche pas et qui s'accommode sans problème d'une eau très polluée. La roue brevetée, résistante à l'usure et autonettoyante de Spechtenhauser transporte sans peine des matières solides telles que des morceaux de bois, du plastique, des textiles ainsi que des feuilles d'une taille de grain allant jusqu'à 70 mm. La CHIEMSEE possède en outre une double garniture mécanique conçue pour un fonctionnement continu, qui assure une protection contre la marche à sec et garantit ainsi une grande sécurité contre les pannes. Le disjoncteur-moteur intégré avec protection contre les surintensités ainsi que la surveillance thermique avec blocage du redémarrage garantissent une plus grande sécurité pendant l'utilisation. Le coude d'aspiration plat inclus dans la livraison permet d'aspirer jusqu'à quelques millimètres l'eau sale accumulée, comme cela peut arriver dans les caves après un orage par exemple. Si la pompe se bloque, la volute peut être retirée en un tour de main, sans toucher à l'enveloppe IP68 du moteur, ce qui permet d'éliminer le blocage. La CHIEMSEE est un compagnon indispensable des pompiers lors des interventions en cas d'inondation, mais elle peut également être utilisée avec succès dans l'industrie et les services communaux.

### Caractéristiques :

Pompe résistante à l'engorgement pour l'eau fortement polluée avec un passage de grain jusqu'à 65 mm.  
Roue brevetée en bronze d'aluminium non corrosif, résistant à l'usure et autonettoyant  
Résistance à la marche à sec grâce à la double garniture mécanique conçue pour une marche continue et à sec  
Fonctionnement en aspiration sans restriction, sans rupture de la colonne d'eau ni surchauffe de la pompe  
Aspiration à plat jusqu'à quelques millimètres au moyen du dispositif d'aspiration à plat fourni  
Un anneau de descente stratégiquement placé permet de descendre dans les puits ou les caves  
Volute facilement démontable pour éliminer les obstructions pendant l'utilisation  
Sécurité de fonctionnement grâce au disjoncteur de protection du moteur avec protection contre les surintensités et surveillance thermique  
Câble de haute qualité selon DIN 50565-2 pour une immersion permanente dans l'eau

### Caractéristiques techniques :

Puissance max. : 3'200 W / 400 V  
Courant nominal : 6.9 A  
débit max. : 1800 l/min

Hauteur de refoulement max. : 14 m  
granulométrie : 80 mm  
Classe de protection : IP68  
Prise : CEE  
Câble d'alimentation : 20 m  
Raccord : Storz 75 (B)  
Dimensions (L x l x H) : 500 x 395 x 435 mm  
Poids : 52 kg

**Inclus dans la livraison :**

Pompe  
Clé Storz  
Aspirateur plat  
Protection de la poignée

**Disponible en option :**

Clapet anti-retour  
Aspirateur plat avec clapet anti-retour  
Tuyaux d'aspiration et de refoulement en PVC  
Tuyaux d'incendie  
Réservoir de récupération





## **Pompe à eaux sales et usées CHIEMSEE (version : standard / sortie : Storz 110)**

**SKU:** 111.027-STD-A

La pompe mobile submersible pour eaux usées CHIEMSEE A de la maison Spechtenhausen est une pompe qui ne se bouche pas et qui s'accommode sans problème d'une eau très polluée. La roue brevetée, résistante à l'usure et autonettoyante de Spechtenhauser transporte sans peine des matières solides telles que des morceaux de bois, du plastique, des textiles ainsi que des feuilles d'une taille de grain allant jusqu'à 80 mm. La CHIEMSEE possède en outre une double garniture mécanique conçue pour un fonctionnement continu, qui assure une protection contre la marche à sec et garantit ainsi une grande sécurité contre les pannes. Le disjoncteur-moteur intégré avec protection contre les surintensités ainsi que la surveillance thermique avec blocage du redémarrage garantissent une plus grande sécurité pendant l'utilisation. Le coude d'aspiration plat inclus dans la livraison permet d'aspirer jusqu'à quelques millimètres l'eau sale accumulée, comme cela peut arriver dans les caves après un orage par exemple. Si la pompe se bloque, la volute peut être retirée en un tour de main, sans toucher à l'enveloppe IP68 du moteur, ce qui permet d'éliminer le blocage. La CHIEMSEE est un compagnon indispensable des pompiers lors des interventions en cas d'inondation, mais elle peut également être utilisée avec succès dans l'industrie et les services communaux.

### **Caractéristiques :**

Pompe résistante à l'engorgement pour l'eau fortement polluée avec un passage de grain jusqu'à 65 mm.

Roue brevetée en bronze d'aluminium non corrosif, résistant à l'usure et autonettoyant

Résistance à la marche à sec grâce à la double garniture mécanique conçue pour une marche continue et à sec

Fonctionnement en aspiration sans restriction, sans rupture de la colonne d'eau ni surchauffe de la pompe

Aspiration à plat jusqu'à quelques millimètres au moyen du dispositif d'aspiration à plat fourni

Un anneau de descente stratégiquement placé permet de descendre dans les puits ou les caves

Volute facilement démontable pour éliminer les obstructions pendant l'utilisation

Sécurité de fonctionnement grâce au disjoncteur moteur avec protection contre les surintensités et surveillance thermique

Câble de haute qualité selon DIN 50565-2 pour une immersion permanente dans l'eau

### **Caractéristiques techniques :**

Puissance max. : 3'200 W / 400 V

Courant nominal : 7.3 A

Débit max. : 2500 l/min

Hauteur de refoulement max. : 14 m  
granulométrie : 80 mm  
Classe de protection : IP68  
Prise : CEE  
Câble d'alimentation : 20 m  
Raccord : Storz 110 (A)  
Dimensions (L x l x H) : 500 x 395 x 435 mm  
Poids : 53 kg

**Inclus dans la livraison :**

Pompe  
Clé Storz  
Aspirateur plat  
Protection de la poignée

**Disponible en option :**

Clapet anti-retour  
Aspirateur plat avec clapet anti-retour  
Tuyaux d'aspiration et de refoulement en PVC  
Tuyaux d'incendie  
Réservoir de récupération





## Pompe à eaux sales et usées CHIEMSEE (version : eau chaude / sortie : Storz 75)

SKU: 111.027-H-B

La pompe mobile submersible pour eaux usées CHIEMSEE B en version eau chaude de la maison Spechtenhausen est une pompe qui ne se bouche pas et qui se débrouille sans problème avec de l'eau très polluée. La roue brevetée, résistante à l'usure et autonettoyante de Spechtenhauser transporte sans peine des matières solides telles que des morceaux de bois, du plastique, des textiles ainsi que des feuilles d'une taille de grain allant jusqu'à 70 mm. La CHIEMSEE possède en outre une double garniture mécanique conçue pour un fonctionnement continu, qui assure une protection contre la marche à sec et garantit ainsi une grande sécurité contre les pannes. Le disjoncteur-moteur intégré avec protection contre les surintensités ainsi que la surveillance thermique avec blocage du redémarrage garantissent une plus grande sécurité pendant l'utilisation. Le coude d'aspiration plat inclus dans la livraison permet d'aspirer jusqu'à quelques millimètres l'eau sale accumulée, comme cela peut arriver dans les caves après un orage par exemple. Si la pompe se bloque, la volute peut être retirée en un tour de main, sans toucher à l'enveloppe IP68 du moteur, ce qui permet d'éliminer le blocage. La CHIEMSEE est un compagnon indispensable des pompiers lors des interventions en cas d'inondation, mais elle peut également être utilisée avec succès dans l'industrie et les services communaux.

### Caractéristiques :

Pompe résistante à l'engorgement pour l'eau fortement polluée avec un passage de grain jusqu'à 65 mm.

Roue brevetée en bronze d'aluminium non corrosif, résistant à l'usure et autonettoyant

Résistance à la marche à sec grâce à la double garniture mécanique conçue pour une marche continue et à sec

Fonctionnement en aspiration sans restriction, sans rupture de la colonne d'eau ni surchauffe de la pompe

Spécialement conçue pour le pompage d'eau chaude jusqu'à des températures de 90° Celsius

Aspiration à plat jusqu'à quelques millimètres au moyen du dispositif d'aspiration à plat fourni

Un anneau de descente stratégiquement placé permet de descendre dans les puits ou les caves

Boîtier en spirale facilement démontable pour éliminer les obstructions pendant l'utilisation

Sécurité de fonctionnement grâce au disjoncteur de protection du moteur avec protection contre les surintensités et surveillance thermique

Câble de haute qualité selon DIN 50565-2 pour une immersion permanente dans l'eau

### Caractéristiques techniques :

Puissance max. : 3'200 W / 400 V  
Courant nominal : 6.9 A  
débit max. : 1800 l/min  
Hauteur de refoulement max. : 14 m  
granulométrie : 80 mm  
Classe de protection : IP68  
Prise : CEE  
Câble d'alimentation : 20 m  
Raccord : Storz 75 (B)  
Dimensions (L x l x H) : 500 x 395 x 435 mm  
Poids : 52 kg

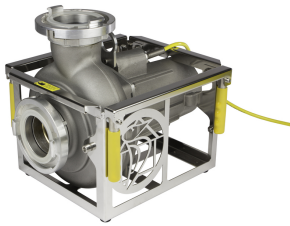
**Inclus dans la livraison :**

Pompe  
Clé Storz  
Aspirateur plat  
Protection de la poignée

**Disponible en option :**

Clapet anti-retour  
Aspirateur plat avec clapet anti-retour  
Tuyaux d'aspiration et de refoulement en PVC  
Tuyaux d'incendie  
Réservoir de récupération





## Pompe à eaux sales et usées CHIEMSEE (version : eau chaude / sortie : Storz 110)

SKU: 111.027-H-A

La pompe mobile submersible pour eaux usées CHIEMSEE A en version eau chaude de la maison Spechtenhausen est une pompe qui ne se bouche pas et qui se débrouille sans problème avec de l'eau très polluée. La roue brevetée, résistante à l'usure et autonettoyante de Spechtenhauser transporte sans peine des matières solides telles que des morceaux de bois, du plastique, des textiles ainsi que des feuilles d'une taille de grain allant jusqu'à 80 mm. La CHIEMSEE possède en outre une double garniture mécanique conçue pour un fonctionnement continu, qui assure une protection contre la marche à sec et garantit ainsi une grande sécurité contre les pannes. Le disjoncteur-moteur intégré avec protection contre les surintensités ainsi que la surveillance thermique avec blocage du redémarrage garantissent une plus grande sécurité pendant l'utilisation. Le coude d'aspiration plat inclus dans la livraison permet d'aspirer jusqu'à quelques millimètres l'eau sale accumulée, comme cela peut arriver dans les caves après un orage par exemple. Si la pompe se bloque, la volute peut être retirée en un tour de main, sans toucher à l'enveloppe IP68 du moteur, ce qui permet d'éliminer le blocage. La CHIEMSEE est un compagnon indispensable des pompiers lors des interventions en cas d'inondation, mais elle peut également être utilisée avec succès dans l'industrie et les services communaux.

### Caractéristiques :

Pompe résistante à l'engorgement pour l'eau fortement polluée avec un passage de grain jusqu'à 65 mm.  
Roue brevetée en bronze d'aluminium non corrosif, résistant à l'usure et autonettoyant  
Résistance à la marche à sec grâce à la double garniture mécanique conçue pour une marche continue et à sec  
Fonctionnement en aspiration sans restriction, sans rupture de la colonne d'eau ni surchauffe de la pompe  
Spécialement conçue pour le pompage d'eau chaude jusqu'à des températures de 90° Celsius  
Aspiration à plat jusqu'à quelques millimètres au moyen du dispositif d'aspiration à plat fourni  
Un anneau de descente stratégiquement placé permet de descendre dans les puits ou les caves  
Boîtier en spirale facilement démontable pour éliminer les obstructions pendant l'utilisation  
Sécurité de fonctionnement grâce au disjoncteur de protection du moteur avec protection contre les surintensités et surveillance thermique  
Câble de haute qualité selon DIN 50565-2 pour une immersion permanente dans l'eau

### Caractéristiques techniques :

Puissance max. : 3'200 W / 400 V  
Courant nominal : 7.3 A  
Débit max. : 2500 l/min  
Hauteur de refoulement max. : 14 m  
granulométrie : 80 mm  
Classe de protection : IP68  
Prise : CEE  
Câble d'alimentation : 20 m  
Raccord : Storz 110 (A)  
Dimensions (L x l x H) : 500 x 395 x 435 mm  
Poids : 53 kg

**Inclus dans la livraison :**

Pompe  
Clé Storz  
Aspirateur plat  
Protection de la poignée

**Disponible en option :**

Clapet anti-retour  
Aspirateur plat avec clapet anti-retour  
Tuyaux d'aspiration et de refoulement en PVC  
Tuyaux d'incendie  
Réservoir de récupération





## **Pompe pour eaux sales et usées CHIEMSEE (version : ATEX / sortie : Storz 75)**

**SKU:** 111.027-EX-B

La pompe mobile submersible pour eaux usées CHIEMSEE B en version ATEX de la maison Spechtenhausen est une pompe anti-bouchage qui s'accommode sans problème d'eaux très polluées. La roue brevetée, résistante à l'usure et autonettoyante de Spechtenhauser transporte sans peine des matières solides comme des morceaux de bois, du plastique, des textiles ainsi que des feuilles d'une taille de grain allant jusqu'à 70 mm. La CHIEMSEE possède en outre une double garniture mécanique conçue pour un fonctionnement continu, qui assure une protection contre la marche à sec et garantit ainsi une grande sécurité contre les pannes. Le disjoncteur-moteur intégré avec protection contre les surintensités ainsi que la surveillance thermique avec blocage du redémarrage garantissent une plus grande sécurité pendant l'utilisation. Le coude d'aspiration plat inclus dans la livraison permet d'aspirer jusqu'à quelques millimètres l'eau sale accumulée, comme cela peut arriver dans les caves après un orage par exemple. Si la pompe se bloque, la volute peut être retirée en un tour de main, sans toucher à l'enveloppe IP68 du moteur, ce qui permet d'éliminer le blocage. La CHIEMSEE est un compagnon indispensable des pompiers lors des interventions en cas d'inondation, mais elle peut également être utilisée avec succès dans l'industrie et les services communaux.

### **Caractéristiques :**

Pompe résistante à l'engorgement pour l'eau fortement polluée avec un passage de grain jusqu'à 65 mm.  
Roue brevetée en bronze d'aluminium non corrosif, résistant à l'usure et autonettoyant  
Résistance à la marche à sec grâce à la double garniture mécanique conçue pour une marche continue et à sec  
Fonctionnement en aspiration sans restriction, sans rupture de la colonne d'eau ni surchauffe de la pompe  
Spécialement conçue pour l'utilisation dans les zones à risque d'explosion de la zone EX 1 et 2  
Aspiration à plat jusqu'à quelques millimètres au moyen du dispositif d'aspiration à plat fourni  
Un anneau de descente stratégiquement placé permet de descendre dans les puits ou les caves  
Boîtier en spirale facilement démontable pour éliminer les obstructions pendant l'utilisation  
Sécurité de fonctionnement grâce au disjoncteur moteur avec protection contre les surintensités et surveillance thermique  
Câble de haute qualité de couleur jaune de signalisation pour une immersion permanente dans l'eau

### **Caractéristiques techniques :**

Puissance max : 3'200 W / 400 V  
courant nominal : 6.9 A  
débit max. : 1800 l/min  
Hauteur de refoulement max. : 14 m  
granulométrie : 80 mm  
Classe de protection : IP68  
Prise : CEE  
Câble d'alimentation : 20 m  
Raccord : Storz 75 (B)  
Dimensions (L x l x H) : 500 x 395 x 435 mm  
Poids : 59 kg  
Agréments : EX II 2G Ex db IIN T4 Gb

**Inclus dans la livraison :**

Pompe  
Clé Storz  
Aspirateur plat  
Protection de la poignée

**Disponible en option :**

Clapet anti-retour  
Aspirateur plat avec clapet anti-retour  
Tuyaux d'aspiration et de refoulement en PVC  
Tuyaux d'incendie  
Réservoir de récupération





## **Pompe pour eaux sales et usées CHIEMSEE (version : ATEX / sortie : Storz 110)**

**SKU:** 111.027-EX-A

La pompe mobile submersible pour eaux usées CHIEMSEE A en version ATEX de la maison Spechtenhausen est une pompe résistante au colmatage qui s'accommode sans problème d'eaux très polluées. La roue brevetée, résistante à l'usure et autonettoyante de Spechtenhauser transporte sans peine des matières solides comme des morceaux de bois, du plastique, des textiles ainsi que des feuilles d'une taille de grain allant jusqu'à 80 mm. La CHIEMSEE possède en outre une double garniture mécanique conçue pour un fonctionnement continu, qui assure une protection contre la marche à sec et garantit ainsi une grande sécurité contre les pannes. Le disjoncteur-moteur intégré avec protection contre les surintensités ainsi que la surveillance thermique avec blocage du redémarrage garantissent une plus grande sécurité pendant l'utilisation. Le coude d'aspiration plat inclus dans la livraison permet d'aspirer jusqu'à quelques millimètres l'eau sale accumulée, comme cela peut arriver dans les caves après un orage par exemple. Si la pompe se bloque, la volute peut être retirée en un tour de main, sans toucher à l'enveloppe IP68 du moteur, ce qui permet d'éliminer le blocage. La CHIEMSEE est un compagnon indispensable des pompiers lors des interventions en cas d'inondation, mais elle peut également être utilisée avec succès dans l'industrie et les services communaux.

### **Caractéristiques :**

Pompe résistante à l'engorgement pour l'eau fortement polluée avec un passage de grain jusqu'à 65 mm.  
Roue brevetée en bronze d'aluminium non corrosif, résistant à l'usure et autonettoyant  
Résistance à la marche à sec grâce à la double garniture mécanique conçue pour une marche continue et à sec  
Fonctionnement en aspiration sans restriction, sans rupture de la colonne d'eau ni surchauffe de la pompe  
Spécialement conçue pour l'utilisation dans les zones à risque d'explosion de la zone EX 1 et 2  
Aspiration à plat jusqu'à quelques millimètres au moyen du dispositif d'aspiration à plat fourni  
Un anneau de descente stratégiquement placé permet de descendre dans les puits ou les caves  
Boîtier en spirale facilement démontable pour éliminer les obstructions pendant l'utilisation  
Sécurité de fonctionnement grâce au disjoncteur moteur avec protection contre les surintensités et surveillance thermique  
Câble de haute qualité de couleur jaune de signalisation pour une immersion permanente dans l'eau

### **Caractéristiques techniques :**

Puissance max : 3'200 W / 400 V  
courant nominal : 7.3 A  
Débit max. : 2500 l/min  
Hauteur de refoulement max. : 14 m  
granulométrie : 80 mm  
Classe de protection : IP68  
Prise : CEE  
Câble d'alimentation : 20 m  
Raccord : Storz 110 (A)  
Dimensions (L x l x H) : 500 x 395 x 435 mm  
Poids : 60 kg  
Agréments : EX II 2G Ex db IIN T4 Gb

**Inclus dans la livraison :**

Pompe  
Clé Storz  
Aspirateur plat  
Protection de la poignée

**Disponible en option :**

Clapet anti-retour  
Aspirateur plat avec clapet anti-retour  
Tuyaux d'aspiration et de refoulement en PVC  
Tuyaux d'incendie  
Réservoir de récupération





## **Pompe pour eaux sales et usées MINI-CHIEMSEE (version : MINI-CHIEMSEE / puissance d'aspiration :**

**SKU: 111.028-MC-07**

La pompe mobile submersible pour eaux usées MINI-CHIEMSEE C700 de la maison Spechtenhauser est une pompe qui ne se bouche pas et qui se débrouille sans problème avec des eaux très sales. La roue brevetée, résistante à l'usure et autonettoyante de Spechtenhauser transporte sans peine des matières solides comme des morceaux de bois, du plastique, des textiles ainsi que des feuilles d'une taille de grain allant jusqu'à 65 mm. De plus, la pompe dispose du système de clapet breveté Spechtenhauser, qui permet une aspiration profonde, par exemple dans les caniveaux d'eaux usées, sans autres accessoires. La MINI-CHIEMSEE possède en outre une double garniture mécanique conçue pour un fonctionnement continu, qui assure une protection contre la marche à sec et garantit ainsi une grande sécurité en cas de panne. Le disjoncteur-moteur intégré avec protection contre les surintensités ainsi que la surveillance thermique avec blocage du redémarrage garantissent une plus grande sécurité pendant l'utilisation. Le coude d'aspiration plat inclus dans la livraison permet d'aspirer jusqu'à quelques millimètres l'eau sale accumulée, comme cela peut arriver dans les caves après un orage par exemple. Si la pompe devait malgré tout se bloquer, la volute peut être retirée en un tour de main et sans toucher à l'encapsulation IP68 du moteur, ce qui permet de supprimer le blocage. La MINI-CHIEMSEE est un compagnon indispensable des pompiers lors des interventions en cas d'inondation, mais elle peut également être utilisée avec succès dans l'industrie et les services communaux.

### **Caractéristiques :**

Pompe résistante à l'engorgement pour l'eau fortement polluée avec un passage de grain jusqu'à 65 mm.  
Roue brevetée en bronze d'aluminium non corrosif, résistant à l'usure et autonettoyant  
Résistance à la marche à sec grâce à la double garniture mécanique conçue pour une marche continue et à sec  
Le système de clapet Spechtenhauser intégré permet une aspiration profonde sans autres moyens auxiliaires (breveté)  
Aspiration à plat jusqu'à quelques millimètres au moyen du dispositif d'aspiration à plat fourni  
La poignée centrale stratégiquement placée avec un anneau de rappel simplifie énormément la manipulation de transport  
Boîte à spirales facilement démontable pour éliminer les obstructions pendant l'utilisation  
Sécurité de fonctionnement grâce au disjoncteur moteur avec protection contre les surintensités et surveillance thermique  
Câble de haute qualité selon DIN 50565-2 pour une immersion permanente dans l'eau

### **Caractéristiques techniques :**

Puissance max : 2'200 W / 230 V  
Courant nominal : 11.7 A  
Débit max. : 700 l/min  
Hauteur de refoulement max. : 18 m  
granulométrie : 50 mm  
Classe de protection : IP68  
Connecteur : IP55  
Câble d'alimentation : 20 m  
Raccord : Storz 55 (C)  
Dimensions (L x l x H) : 465 x 280 x 335 mm  
Poids : 36 kg

**Inclus dans la livraison :**

Pompe  
Clé Storz  
Aspirateur plat

**Disponible en option :**

Clapet anti-retour  
Aspirateur plat avec clapet anti-retour  
Tuyaux d'aspiration et de refoulement en PVC  
Tuyaux d'incendie  
Réservoir de récupération





## **Pompe pour eaux sales et usées MINI-CHIEMSEE (version : MINI-CHIEMSEE / puissance d'aspiration :**

**SKU: 111.028-MC-11**

La pompe mobile submersible pour eaux usées MINI-CHIEMSEE B1100 de la maison Spechtenhauser est une pompe qui ne se bouche pas et qui se débrouille sans problème avec de l'eau très polluée. La roue brevetée, résistante à l'usure et autonettoyante de Spechtenhauser transporte sans peine des matières solides telles que des morceaux de bois, du plastique, des textiles ainsi que des feuilles d'une taille de grain allant jusqu'à 65 mm. De plus, la pompe dispose du système de clapet breveté Spechtenhauser, qui permet une aspiration profonde, par exemple dans les caniveaux d'eaux usées, sans autres accessoires. La MINI-CHIEMSEE possède en outre une double garniture mécanique conçue pour un fonctionnement continu, qui assure une protection contre la marche à sec et garantit ainsi une grande sécurité en cas de panne. Le disjoncteur-moteur intégré avec protection contre les surintensités ainsi que la surveillance thermique avec blocage du redémarrage garantissent une plus grande sécurité pendant l'utilisation. Le coude d'aspiration plat inclus dans la livraison permet d'aspirer jusqu'à quelques millimètres l'eau sale accumulée, comme cela peut arriver dans les caves après un orage par exemple. Si la pompe devait malgré tout se bloquer, la volute peut être retirée en un tour de main et sans toucher à l'encapsulation IP68 du moteur, ce qui permet de supprimer le blocage. La MINI-CHIEMSEE est un compagnon indispensable des pompiers lors des interventions en cas d'inondation, mais elle peut également être utilisée avec succès dans l'industrie et les services communaux.

### **Caractéristiques :**

Pompe résistante à l'engorgement pour l'eau fortement polluée avec un passage de grain jusqu'à 65 mm.  
Roue brevetée en bronze d'aluminium non corrosif, résistant à l'usure et autonettoyant  
Résistance à la marche à sec grâce à la double garniture mécanique conçue pour une marche continue et à sec  
Le système de clapet Spechtenhauser intégré permet une aspiration profonde sans autres moyens auxiliaires (breveté)  
Aspiration à plat jusqu'à quelques millimètres au moyen du dispositif d'aspiration à plat fourni  
La poignée centrale stratégiquement placée avec un anneau de rappel simplifie énormément la manipulation de transport  
Boîte à spirales facilement démontable pour éliminer les obstructions pendant l'utilisation  
Sécurité de fonctionnement grâce au disjoncteur moteur avec protection contre les surintensités et surveillance thermique  
Câble de haute qualité selon DIN 50565-2 pour une immersion permanente dans l'eau

### **Caractéristiques techniques :**

Puissance max : 2'200 W / 230 V  
Courant nominal : 8.7 A  
débit max. : 1100 l/min  
Hauteur de refoulement max : 12 m  
granulométrie : 55 mm  
Classe de protection : IP68  
Connecteur : IP55  
Câble d'alimentation : 20 m  
Raccord : Storz 55 (B)  
Dimensions (L x l x H) : 465 x 280 x 335 mm  
Poids : 37 kg

**Inclus dans la livraison :**

Pompe  
Clé Storz  
Aspirateur plat

**Disponible en option :**

Clapet anti-retour  
Aspirateur plat avec clapet anti-retour  
Tuyaux d'aspiration et de refoulement en PVC  
Tuyaux d'incendie  
Réservoir de récupération





## **Pompe pour eaux sales et usées MINI-CHIEMSEE (version : MINI-CHIEMSEE / puissance d'aspiration :**

**SKU: 111.028-MC-13**

La pompe mobile submersible pour eaux usées MINI-CHIEMSEE B 1300 de la maison Spechtenhausen est une pompe qui ne se bouche pas et qui se débrouille sans problème avec de l'eau très polluée. La roue brevetée, résistante à l'usure et autonettoyante de Spechtenhauser transporte sans peine des matières solides comme des morceaux de bois, du plastique, des textiles ainsi que des feuilles d'une taille de grain allant jusqu'à 65 mm. De plus, la pompe dispose du système de clapet breveté Spechtenhauser, qui permet une aspiration profonde, par exemple dans les caniveaux d'eaux usées, sans autres accessoires. La MINI-CHIEMSEE possède en outre une double garniture mécanique conçue pour un fonctionnement continu, qui assure une protection contre la marche à sec et garantit ainsi une grande sécurité en cas de panne. Le disjoncteur-moteur intégré avec protection contre les surintensités ainsi que la surveillance thermique avec blocage du redémarrage garantissent une plus grande sécurité pendant l'utilisation. Le coude d'aspiration plat inclus dans la livraison permet d'aspirer jusqu'à quelques millimètres l'eau sale accumulée, comme cela peut arriver dans les caves après un orage par exemple. Si la pompe devait malgré tout se bloquer, la volute peut être retirée en un tour de main et sans toucher à l'encapsulation IP68 du moteur, ce qui permet de supprimer le blocage. La MINI-CHIEMSEE est un compagnon indispensable des pompiers lors des interventions en cas d'inondation, mais elle peut également être utilisée avec succès dans l'industrie et les services communaux.

### **Caractéristiques :**

Pompe résistante à l'engorgement pour l'eau fortement polluée avec un passage de grain jusqu'à 65 mm.

Roue brevetée en bronze d'aluminium non corrosif, résistant à l'usure et autonettoyant

Résistance à la marche à sec grâce à la double garniture mécanique conçue pour une marche continue et à sec

Le système de clapet Spechtenhauser intégré permet une aspiration profonde sans autres moyens auxiliaires (breveté)

Aspiration à plat jusqu'à quelques millimètres au moyen du dispositif d'aspiration à plat fourni

La poignée centrale stratégiquement placée avec un anneau de rappel simplifie énormément la manipulation de transport

Boîte à spirales facilement démontable pour éliminer les obstructions pendant l'utilisation

Sécurité de fonctionnement grâce au disjoncteur moteur avec protection contre les surintensités et surveillance thermique

Câble de haute qualité selon DIN 50565-2 pour une immersion permanente dans l'eau

### **Caractéristiques techniques :**

Puissance max. : 2'500 W / 230 V  
Courant nominal : 12.4 A  
débit max. : 1300 l/min  
Hauteur de refoulement max : 12 m  
granulométrie : 65 mm  
Classe de protection : IP68  
Connecteur : IP55  
Câble d'alimentation : 20 m  
Raccord : Storz 75 (C)  
Dimensions (L x l x H) : 465 x 280 x 335 mm  
Poids : 38 kg

**Inclus dans la livraison :**

Pompe  
Clé Storz  
Aspirateur plat

**Disponible en option :**

Clapet anti-retour  
Aspirateur plat avec clapet anti-retour  
Tuyaux d'aspiration et de refoulement en PVC  
Tuyaux d'incendie  
Réservoir de récupération





## **Pompe pour eaux sales et usées MINI-CHIEMSEE (version : MINI-CHIEMSEE / puissance d'aspiration :**

**SKU: 111.028-MC-15**

La pompe mobile submersible pour eaux usées MINI-CHIEMSEE B 1500 de la maison Spechtenhausen est une pompe qui ne se bouche pas et qui se débrouille sans problème avec de l'eau très polluée. La roue brevetée, résistante à l'usure et autonettoyante de Spechtenhauser transporte sans peine des matières solides telles que des morceaux de bois, du plastique, des textiles ainsi que des feuilles d'une taille de grain allant jusqu'à 65 mm. De plus, la pompe dispose du système de clapet breveté Spechtenhauser, qui permet une aspiration profonde, par exemple dans les caniveaux d'eaux usées, sans autres accessoires. La MINI-CHIEMSEE possède en outre une double garniture mécanique conçue pour un fonctionnement continu, qui assure une protection contre la marche à sec et garantit ainsi une grande sécurité en cas de panne. Le disjoncteur-moteur intégré avec protection contre les surintensités ainsi que la surveillance thermique avec blocage du redémarrage garantissent une plus grande sécurité pendant l'utilisation. Le coude d'aspiration plat inclus dans la livraison permet d'aspirer jusqu'à quelques millimètres l'eau sale accumulée, comme cela peut arriver dans les caves après un orage par exemple. Si la pompe devait malgré tout se bloquer, la volute peut être retirée en un tour de main et sans toucher à l'encapsulation IP68 du moteur, ce qui permet de supprimer le blocage. La MINI-CHIEMSEE est un compagnon indispensable des pompiers lors des interventions en cas d'inondation, mais elle peut également être utilisée avec succès dans l'industrie et les services communaux.

### **Caractéristiques :**

Pompe résistante à l'engorgement pour l'eau fortement polluée avec un passage de grain jusqu'à 65 mm.

Roue brevetée en bronze d'aluminium non corrosif, résistant à l'usure et autonettoyant

Résistance à la marche à sec grâce à la double garniture mécanique conçue pour une marche continue et à sec

Le système de clapet Spechtenhauser intégré permet une aspiration profonde sans autres moyens auxiliaires (breveté)

Aspiration à plat jusqu'à quelques millimètres au moyen du dispositif d'aspiration à plat fourni

La poignée centrale stratégiquement placée avec un anneau de rappel simplifie énormément la manipulation de transport

Boîte à spirales facilement démontable pour éliminer les obstructions pendant l'utilisation

Sécurité de fonctionnement grâce au disjoncteur moteur avec protection contre les surintensités et surveillance thermique

Câble de haute qualité selon DIN 50565-2 pour une immersion permanente dans l'eau

### **Caractéristiques techniques :**

Puissance max : 2'700 W / 230 V  
Courant nominal : 15.1 A  
Débit max : 1500 l/min  
Hauteur de refoulement max : 15 m  
granulométrie : 65 mm  
Classe de protection : IP68  
Connecteur : IP55  
Câble d'alimentation : 20 m  
Raccord : Storz 75 (B)  
Dimensions (L x l x H) : 465 x 280 x 335 mm  
Poids : 39 kg

**Inclus dans la livraison :**

Pompe  
Clé Storz  
Aspirateur plat

**Disponible en option :**

Clapet anti-retour  
Aspirateur plat avec clapet anti-retour  
Tuyaux d'aspiration et de refoulement en PVC  
Tuyaux d'incendie  
Réservoir de récupération





## **Pompe pour eaux sales et usées MINI-CHIEMSEE (version : MINI-CHIEMSEE / puissance d'aspiration :**

**SKU: 111.028-MC-16**

La pompe mobile submersible pour eaux usées MINI-CHIEMSEE B 1600 D de la maison Spechtenhausen est une pompe qui ne se bouche pas et qui s'en sort sans problème avec de l'eau très polluée. La roue brevetée, résistante à l'usure et autonettoyante de Spechtenhauser transporte sans peine des matières solides comme des morceaux de bois, du plastique, des textiles ainsi que des feuilles d'une taille de grain allant jusqu'à 65 mm. De plus, la pompe dispose du système de clapet breveté Spechtenhauser, qui permet une aspiration profonde, par exemple dans les caniveaux d'eaux usées, sans autres accessoires. La MINI-CHIEMSEE possède en outre une double garniture mécanique conçue pour un fonctionnement continu, qui assure une protection contre la marche à sec et garantit ainsi une grande sécurité en cas de panne. Le disjoncteur-moteur intégré avec protection contre les surintensités ainsi que la surveillance thermique avec blocage du redémarrage garantissent une plus grande sécurité pendant l'utilisation. Le coude d'aspiration plat inclus dans la livraison permet d'aspirer jusqu'à quelques millimètres l'eau sale accumulée, comme cela peut arriver dans les caves après un orage par exemple. Si la pompe devait malgré tout se bloquer, la volute peut être retirée en un tour de main et sans toucher à l'encapsulation IP68 du moteur, ce qui permet de supprimer le blocage. La MINI-CHIEMSEE est un compagnon indispensable des pompiers lors des interventions en cas d'inondation, mais elle peut également être utilisée avec succès dans l'industrie et les services communaux.

### **Caractéristiques :**

Pompe résistante à l'engorgement pour l'eau fortement polluée avec un passage de grain jusqu'à 65 mm.  
Roue brevetée en bronze d'aluminium non corrosif, résistant à l'usure et autonettoyant  
Résistance à la marche à sec grâce à la double garniture mécanique conçue pour une marche continue et à sec  
Le système de clapet Spechtenhauser intégré permet une aspiration profonde sans autres moyens auxiliaires (breveté)  
Aspiration à plat jusqu'à quelques millimètres au moyen du dispositif d'aspiration à plat fourni  
La poignée centrale stratégiquement placée avec un anneau de rappel simplifie énormément la manipulation de transport  
Boîte à spirales facilement démontable pour éliminer les obstructions pendant l'utilisation  
Sécurité de fonctionnement grâce au disjoncteur moteur avec protection contre les surintensités et surveillance thermique  
Câble de haute qualité selon DIN 50565-2 pour une immersion permanente dans l'eau

### **Caractéristiques techniques :**

Puissance max : 2'700 W / 400 V  
Courant nominal : 5.7 A  
débit max. : 1600 l/min  
Hauteur de refoulement max. : 18 m  
granulométrie : 65 mm  
Classe de protection : IP68  
Prise : CEE  
Câble d'alimentation : 20 m  
Raccord : Storz 55 (B)  
Dimensions (L x l x H) : 465 x 280 x 335 mm  
Poids : 34 kg

**Inclus dans la livraison :**

Pompe  
Clé Storz  
Aspirateur plat

**Disponible en option :**

Clapet anti-retour  
Aspirateur plat avec clapet anti-retour  
Tuyaux d'aspiration et de refoulement en PVC  
Tuyaux d'incendie  
Réservoir de récupération





## **Jeu de roues pour pompe à eaux usées ATLANTICA von Spechtenhauser**

**SKU:** 111.025C

Le jeu de roues adapté à la pompe à eaux noires et usées ATLANTICA de Spechtenhauser permet à une seule personne de déplacer la pompe sans effort.

**Disponible en option :**

Pompe à eaux usées ATLANTICA





## Clapet anti-retour pour TEGERNSEE de Spechthausser

SKU: 111.026E

Le clapet anti-retour, adapté à la pompe submersible pour eaux usées et eaux vannes TEGERNSEE, garantit que le tuyau ne se vide pas pendant une interruption de pompage.

**Disponible en option :**

Pompe submersible pour eaux sales et eaux usées TEGERNSEE  
Tuyau d'aspiration et de refoulement en PVC





## Clapet anti-retour pour MINI-CHIEMSEE de Spechthausner - Storz 55

SKU: 111.028C

Le clapet anti-retour, adapté à la pompe à eaux usées et à eaux noires MINI-CHIEMSEE, garantit que le tuyau ne se vide pas pendant une interruption de pompage.

### Données techniques :

Raccord : Storz 55 (C)

### Disponible en option :

Pompe submersible pour eaux sales et usées MINI-CHIEMSEE  
Tuyau d'aspiration et de refoulement en PVC





## Clapet anti-retour pour MINI-CHIEMSEE de Spechthausner - Storz 75

SKU: 111.028D

Le clapet anti-retour, adapté à la pompe à eaux usées et à eaux noires MINI-CHIEMSEE, garantit que le tuyau ne se vide pas pendant une interruption de pompage.

### Données techniques :

Raccord : Storz 75 (B)

### Disponible en option :

Pompe submersible pour eaux sales et usées MINI-CHIEMSEE  
Tuyau d'aspiration et de refoulement en PVC





## Clapet anti-retour pour CHIEMSEE et MINI-CHIEMSEE de Spechthausen - Storz 75

SKU: 111.027D

Le clapet anti-retour, adapté à la pompe à eaux usées CHIEMSEE et MINI-CHIEMSEE, garantit que le tuyau et la pompe ne se vident pas lors d'une interruption de pompage. Ainsi, il n'est pas nécessaire de remplir à nouveau la pompe après un déplacement, ce qui permet de reprendre immédiatement le pompage.

### Caractéristiques techniques :

Raccord : Storz 75 (B)

### Disponible en option :

Pompe submersible pour eaux sales et usées CHIEMSEE / MINI-CHIEMSEE





## Clapet anti-retour pour CHIEMSEE von Spechthausen - Storz 110

SKU: 111.027E

Le clapet anti-retour, adapté à la pompe à eaux usées CHIEMSEE, garantit que le tuyau et la pompe ne se vident pas pendant une interruption de pompage. Ainsi, il n'est pas nécessaire de remplir à nouveau la pompe après un déplacement, ce qui permet de reprendre immédiatement le pompage.

### Caractéristiques techniques :

Raccord : Storz 110 (A)

### Disponible en option :

Pompe submersible pour eaux sales et usées CHIEMSEE





## Clapet anti-retour pour CHIEMSEE EX von Spechtenhauser - Storz 75

SKU: 111.027F

Le clapet anti-retour, adapté à la pompe à eaux usées CHIEMSEE en version ATEX, garantit que le tuyau et la pompe ne se vident pas pendant une interruption de pompage. Ainsi, il n'est pas nécessaire de remplir à nouveau la pompe après un déplacement, ce qui permet de reprendre immédiatement le pompage.

### Caractéristiques techniques :

Raccord : Storz 75 (B)

### Disponible en option :

Pompe submersible pour eaux sales et usées CHIEMSEE EX





## Clapet anti-retour pour CHIEMSEE EX von Spechtenhauser - Storz 110

SKU: 111.027G

Le clapet anti-retour, adapté à la pompe à eaux usées CHIEMSEE en version ATEX, garantit que le tuyau et la pompe ne se vident pas pendant une interruption de pompage. Ainsi, il n'est pas nécessaire de remplir à nouveau la pompe après un déplacement, ce qui permet de reprendre immédiatement le pompage.

### Caractéristiques techniques :

Raccord : Storz 110 (A)

### Disponible en option :

Pompe submersible pour eaux sales et usées CHIEMSEE EX





## **Coude d'aspiration plat avec clapet anti-retour pour MINI-CHIEMSEE von Spechtenhauser**

**SKU:** 111.028B

Le dispositif d'aspiration plat avec clapet anti-retour, adapté à la pompe à eaux usées MINI-CHIEMSEE, garantit non seulement la possibilité de pomper avec un niveau d'eau minimal, mais aussi que le tuyau et la pompe ne se vident pas pendant une interruption de pompage. Ainsi, il n'est pas nécessaire de remplir à nouveau la pompe après un déplacement, ce qui permet de reprendre immédiatement le pompage.

### **Caractéristiques techniques :**

Raccord : Storz 75 (B)

### **Disponible en option :**

Pompe submersible pour eaux sales et usées MINI-CHIEMSEE





## **Coude d'aspiration plat avec clapet anti-retour pour pompe CHIEMSEE von Spechtenhauser - Storz 7**

**SKU:** 111.027B

Le dispositif d'aspiration plat avec clapet anti-retour, adapté à la pompe à eaux usées CHIEMSEE, garantit non seulement la possibilité de pomper avec un niveau d'eau minimal, mais aussi que le tuyau et la pompe ne se vident pas pendant une interruption de pompage. Ainsi, il n'est pas nécessaire de remplir à nouveau la pompe après un déplacement, ce qui permet de reprendre immédiatement le pompage.

### **Caractéristiques techniques :**

Raccord : Storz 75 (B)

### **Disponible en option :**

Pompe submersible pour eaux sales et usées CHIEMSEE





## **Coude d'aspiration plat avec clapet anti-retour pour pompe CHIEMSEE von Spechtenhauser - Storz 1**

**SKU:** 111.027C

Le dispositif d'aspiration plat avec clapet anti-retour, adapté à la pompe à eaux usées CHIEMSEE, garantit non seulement la possibilité de pomper avec un niveau d'eau minimal, mais aussi que le tuyau et la pompe ne se vident pas pendant une interruption de pompage. Ainsi, il n'est pas nécessaire de remplir à nouveau la pompe après un déplacement, ce qui permet de reprendre immédiatement le pompage.

### **Caractéristiques techniques :**

Raccord : Storz 110 (A)

### **Disponible en option :**

Pompe submersible pour eaux sales et usées CHIEMSEE





## Kit de réparation universel FOPPA

SKU: 111.039

Le kit de réparation universel de Foppa comprend diverses rustines adaptées aux barrières d'eau Lenoir®, aux digues tubulaires Beaver® et aux bacs de récupération Foppa. De plus, le kit contient une colle spécialement adaptée au PVC.

### Inclus dans la livraison :

Rondelles pour bacs de rétention Foppa  
Rondelles pour Beaver® barrage tubulaire  
Diverses rustines pour Lenoir® Barrière d'eau  
Colle PVC





## Barrière d'eau LENOIR® WSG

SKU: 111.029A

Fabriquée en Suisse, la barrière d'eau LENOIR® est réutilisable, facile à transporter et peut être rangée de manière peu encombrante après utilisation. En outre, ils sont utilisés depuis des années comme outil polyvalent par les pompiers, l'armée et la protection civile, les communes ainsi que les propriétaires d'immeubles en cas de rupture de conduite d'eau, d'infiltration d'eau dans les caves ou comme protection en cas d'inondation dans les parkings souterrains. Le LENOIR® WSG, portable par un seul homme et indépendant du lieu, répond à toutes les exigences posées aux barrages d'eau dans les situations d'urgence. En assemblant des barrages individuels, il est possible d'atteindre n'importe quelle longueur en quelques secondes, ce qui s'est avéré être un système efficace dans de nombreuses situations d'urgence. Grâce aux poids intégrés (plaquettes en acier galvanisé) et aux bandes antidérapantes, le barrage est immédiatement maintenu au sol, même en cas d'afflux d'eau.

### Caractéristiques :

Protection rapide et indépendante du lieu pour les personnes, les bâtiments et les paysages.

Barrières d'eau réutilisables, faciles à transporter et à ranger dans un espace réduit. Monté en quelques secondes et assemblé à la longueur souhaitée par une seule personne.

Système éprouvé par les sapeurs-pompiers, l'armée et la protection civile, les communes, les entreprises et les propriétaires de maisons

Outil idéal pour retenir/détourner des cours d'eau existants lors d'incendies de forêt ou de bâtiments isolés

Peut être couplé avec le type suivant plus petit et/ou plus grand

Les poids intégrés ainsi que les bandes antidérapantes assurent une bonne tenue au sol même en cas d'afflux d'eau

### Données techniques :

Couleur : Vert

Matériau : tissu polyester, enduit de PVC

Poids du matériau : env. 900 g/m

Résistance à la température : -30° à +70°.

### Inclus dans la livraison :

Barrière d'eau

Sac de transport

### Remarque Désignation du type :

WS = barrière d'eau standard

WSG = barrière d'eau avec poids intégrés et bandes antidérapantes

WSO = barrière d'eau avec dispositif de régulation intégré (écoulement contrôlé)  
WSGC= barrière d'eau / barrière chimique (matériau antistatique) avec poids  
intégrés et bandes antidérapantes

SKU	Hauteur de la retenue	Longueur
111.030	15-cm	5-m
111.030D	15-cm	7-5-m
111.030A	15-cm	10-m
111.030B	15-cm	15-m
111.030C	15-cm	20 m
111.031	35-cm	5-m
111.031D	35-cm	7-5-m
111.031A	35-cm	10-m
111.031B	35-cm	15-m
111.031C	35-cm	20 m
111.033	50-cm	5-m
111.033C	50-cm	7-5-m
111.033A	50-cm	10-m
111.033B	50-cm	15-m





## Barrière d'eau LENOIR® WS

SKU: 111.029B

Fabriquée en Suisse, la barrière d'eau LENOIR® est réutilisable, facile à transporter et peut être rangée de manière peu encombrante après utilisation. En outre, ils sont utilisés depuis des années comme outil polyvalent par les pompiers, l'armée et la protection civile, les communes ainsi que les propriétaires d'immeubles en cas de rupture de conduite d'eau, d'infiltration d'eau dans les caves ou comme protection en cas d'inondation dans les parkings souterrains. Le LENOIR® WS, portable par un seul homme et indépendant du lieu, répond à toutes les exigences posées aux barrages d'eau dans les situations d'urgence. En assemblant des barrages individuels, il est possible d'atteindre n'importe quelle longueur en quelques secondes, ce qui s'est avéré être un système efficace dans de nombreuses situations d'urgence. En combinaison avec les sacs de sable roulés disponibles en option, le barrage est immédiatement maintenu au sol, même en cas d'afflux d'eau.

### Caractéristiques :

Protection rapide et indépendante du lieu pour les personnes, les bâtiments et les paysages.

Barrages d'eau réutilisables, faciles à transporter et à ranger dans un espace réduit. Monté en quelques secondes et assemblé à la longueur souhaitée par une seule personne.

Système éprouvé par les sapeurs-pompiers, l'armée et la protection civile, les communes, les entreprises et les propriétaires de maisons

Peut être couplé avec le type suivant plus petit et/ou plus grand sans que le barrage ne devienne instable.

Des sacs de sable roulés disponibles en option assurent un maintien sûr au sol même en cas d'afflux d'eau

### Données techniques :

Couleur : Vert

Matériau : tissu polyester, enduit de PVC

Poids du matériau : env. 900 g/m

Résistance à la température : -30° à +70°.

### Inclus dans la livraison :

Barrière d'eau

Sac de transport

### Disponible en option :

Clap's (pour faciliter la mise en place du barrage)

Sac de sable à roulettes pour fixer la barrière d'eau

### Remarque Désignation du type :

WS = barrière d'eau standard

WSG = barrage d'eau avec poids intégrés et bandes antidérapantes

WSO = barrière d'eau avec dispositif de régulation intégré (écoulement contrôlé)

WSGC= barrière d'eau / barrière chimique (matériau antistatique) avec poids intégrés et bandes antidérapantes

SKU	Hauteur de la retenue	Longueur
111.032	35-cm	5-m
111.032D	35-cm	7-5-m
111.032A	35-cm	10-m
111.032B	35-cm	15-m
111.032C	35-cm	20 m
111.034	50-cm	5-m
111.034D	50-cm	7-5-m
111.034A	50-cm	10-m
111.034B	50-cm	15-m
111.034C	50-cm	20 m
111.036	70-cm	7-5-m
111.036A	70-cm	10-m
111.036B	70-cm	15-m





## Barrière d'eau LENOIR® WSO

SKU: 111.029C

Fabriqué en Suisse, le barrage LENOIR® est réutilisable, facile à transporter et peu encombrant à ranger après utilisation. En outre, ils sont utilisés depuis des années par les sapeurs-pompiers, l'armée et la protection civile comme outil polyvalent pour retenir ou dévier les cours d'eau, grâce à un dispositif de régulation intégré qui permet de contrôler l'écoulement de l'eau. Le LENOIR® WSO, portable par un seul homme et indépendant du lieu, répond à toutes les exigences posées aux barrages d'eau dans les situations d'urgence. En assemblant les différents barrages, il est possible d'atteindre n'importe quelle longueur en quelques secondes, ce qui s'est avéré être un système efficace dans de nombreuses situations d'urgence. En combinaison avec les sacs de sable roulés en option, le barrage est immédiatement maintenu au sol, même en cas d'afflux d'eau.

### Caractéristiques :

Protection rapide et indépendante du lieu pour les personnes, les bâtiments et les paysages.

Barrages d'eau réutilisables, faciles à transporter et à ranger dans un espace réduit. Monté en quelques secondes et assemblé à la longueur souhaitée par une seule personne.

Système éprouvé par les sapeurs-pompiers, l'armée et la protection civile, les communes, les entreprises et les propriétaires de maisons

Outil idéal pour retenir/détourner des cours d'eau existants lors d'incendies de forêt ou de bâtiments isolés

Écoulement contrôlé en cas d'inondation ou de rupture de canalisation grâce à l'ouverture intégrée

Peut être couplé avec le type suivant plus petit et/ou plus grand sans que le barrage ne devienne instable.

Des sacs de sable roulés disponibles en option assurent un maintien sûr au sol même en cas d'afflux d'eau

### Données techniques :

Couleur : Vert

Matériau : tissu polyester, enduit de PVC

Poids du matériau : env. 900 g/m

Résistance à la température : -30° à +70°.

### Inclus dans la livraison :

Barrière d'eau

Sac de transport

### Disponible en option :

Clap's (pour faciliter la mise en place du barrage)

Sac de sable à roulettes pour fixer la barrière d'eau

**Remarque Désignation du type :**

WS = barrière d'eau standard

WSG = barrage d'eau avec poids intégrés et bandes antidérapantes

WSO = barrière d'eau avec dispositif de régulation intégré (écoulement contrôlé)

WSGC= barrière d'eau / barrière chimique (matériau antistatique) avec poids intégrés et bandes antidérapantes

SKU	Hauteur de la retenue	Longueur
111.035	50-cm	5-m
111.035C	50-cm	7-5-m
111.035A	50-cm	10-m
111.035B	50-cm	15-m
111.037	70-cm	7-5-m
111.037A	70-cm	10-m
111.037B	70-cm	15-m





## Barrière antistatique contre l'eau et les produits chimiques LENOIR® WSGC

SKU: 111.029D

Les barrières anti-incendie/chimie LENOIR®, fabriquées en Suisse, sont réutilisables, faciles à transporter et peuvent être rangées de manière peu encombrante après utilisation. En outre, ils sont utilisés depuis des années comme outil polyvalent par les pompiers, les services de lutte contre les produits chimiques, les services de lutte contre les hydrocarbures, l'armée et la protection civile pour bloquer et retenir l'eau d'extinction ou la pollution de l'eau. Les LENOIR® WSGC, portables par un seul homme et indépendants du lieu, répondent à toutes les exigences posées aux barrages d'eau dans les situations d'urgence. En assemblant des barrages individuels, il est possible d'atteindre n'importe quelle longueur en quelques secondes, ce qui s'est avéré être un système efficace dans de nombreuses situations d'urgence. Grâce aux poids intégrés (plaquettes en acier galvanisé) et aux bandes antidérapantes, le barrage est immédiatement maintenu au sol, même en cas d'afflux d'eau. Grâce à son matériau stable et antistatique, le barrage est idéal pour les interventions en situation avec des hydrocarbures, du pétrole brut ou d'autres produits chimiques.

### Caractéristiques :

Protection rapide et indépendante du lieu pour les personnes, les bâtiments et le paysage.

Barrages d'eau réutilisables, faciles à transporter et à ranger dans un espace réduit. Monté en quelques secondes et assemblé à n'importe quelle longueur par une seule personne

Système éprouvé par les pompiers, les services de lutte contre les produits chimiques, les services de lutte contre les hydrocarbures, l'armée et la protection civile pour la mise en place de barrages

Matériau antistatique pour les interventions en situation avec des hydrocarbures, du pétrole brut et d'autres produits chimiques

Idéal pour bloquer/retenir l'eau d'extinction ou la pollution de l'eau

Peut être couplé avec le type suivant plus petit et/ou plus grand sans que le barrage ne devienne instable

Les poids intégrés ainsi que les bandes antidérapantes assurent une bonne tenue au sol même en cas d'afflux d'eau

### Données techniques :

Couleur : Noir

Matériau : Tissu polyester antistatique

Poids du matériau : env. 550 g/m<sup>2</sup>.

Résistance à la température : -30° à +70°.

### Inclus dans la livraison :

Barrière à l'eau / Barrière chimique

Sac de transport

**Disponible en option :**

Clap's (pour faciliter la mise en place de la barrière)

**Remarque Désignation du type :**

WS = barrière d'eau standard

WSG = barrage d'eau avec poids intégrés et bandes antidérapantes

WSO = barrière d'eau avec dispositif de régulation intégré (écoulement contrôlé)

WSGC= barrière d'eau / barrière chimique (matériau antistatique) avec poids intégrés et bandes antidérapantes

SKU	Hauteur de la retenue	Longueur
111.038	20-cm	5-m
111.038A	20-cm	10-m
111.038B	20-cm	15-m
111.038C	20-cm	20 m
111.038D	35-cm	5-m
111.038E	35-cm	10-m





## Protection mobile contre les inondations BEAVER

SKU: 111.013.00

Le système de protection contre les inondations de BEAVER est difficilement égalable en termes d'efficacité et d'efficacités. Grâce à son maniement simple et à son montage rapide, un mur de protection peut être construit beaucoup plus rapidement qu'avec des sacs de sable. Les pompiers et la protection civile font confiance depuis des années à ce système de protection qui a été testé à plusieurs reprises et avec succès dans des situations d'urgence et qui peut être adapté individuellement à chaque scénario d'intervention grâce à des éléments supplémentaires. Le système de protection contre les inondations BEAVER peut être empilé sans problème, ce qui permet d'endiguer le risque d'inondation même lorsque le niveau de l'eau monte. Grâce aux extrémités de tuyau spécialement conçues, les éléments s'adaptent de manière optimale aux objets les plus divers, ce qui permet d'obtenir une fermeture étanche. Laissez-vous convaincre par l'originalité et les avantages de cette solution de protection contre les inondations.

### Caractéristiques :

Système de protection contre les inondations sophistiqué et éprouvé sur le terrain  
Utilisation simple, flexible et adaptée à la situation  
Adaptation optimale des éléments de barrage au terrain  
Extensible et empilable individuellement pour une protection encore meilleure  
Couverture possible de la plupart des scénarios d'intervention par BEAVER  
Qualité suisse fabriquée à partir d'un matériau de bâche robuste

### Données techniques :

Matériau : Tissu polyester enduit  
Raccords de remplissage : 3/4 Gardena ou Storz 55  
Résistance à la déchirure sur 5 cm : 410 ou 510 kg  
Résistance à la température : -30° - 70° C

### Disponible en option :

Conteneur roulant  
Élément d'extension pour hauteur de rangement  
Soufflerie d'air, boîte incluse  
Kit de réparation

SKU	Hauteur de la retenue	Longueur
111.013	30-cm	5-m
111.013A	30-cm	10-m
111.013B	30-cm	15-m

SKU	Hauteur de la retenue	Longueur
111.013C	30-cm	20 m
111.013i	50-cm	5-m
111.013K	50-cm	10-m
111.013L	50-cm	15-m
111.013M	50-cm	20 m
111.013R	80-cm	5-m
111.013S	80-cm	10-m
111.013T	80-cm	15-m
111.013U	80-cm	20 m
111.013Z	100-cm	5-m
111.013Z.A	100-cm	10-m
111.013Z.B	100-cm	15-m
111.013Z.C	100-cm	20 m
111.013Z.H	130-cm	5-m
111.013Z.I	130-cm	10-m
111.013Z.K	130-cm	15-m
111.013Z.L	130-cm	20 m
111.013Z.M	130-cm	25-m





## Barrière de porte Floodgate

SKU: 111.012Z

Le système unique et mobile de blocage de porte "Floodgate" peut être utilisé pour presque toutes les ouvertures de porte ou de fenêtre. Contrairement à d'autres systèmes qui doivent être installés de manière fixe, le Floodgate est une variante mobile et économique qui présente de nombreux avantages. Ce système spécial de protection contre les inondations a déjà fait ses preuves pendant des années et a permis de protéger des ouvertures de bâtiments contre les inondations. Grâce à sa structure modulaire, il est également possible de combiner plusieurs éléments Floodgate entre eux, par exemple pour augmenter la hauteur de retenue.

### Caractéristiques :

Unique, très efficace et très économique par rapport à d'autres solutions.  
Système télescopique innovant qui peut s'adapter à différentes ouvertures  
Pas d'installation permanente ou de cadre nécessaire  
Installation simple et rapide ne nécessitant aucune connaissance particulière  
Possibilité d'installation pendant le processus d'inondation  
Éprouvé avec succès depuis des années dans des conditions d'utilisation réelles  
Encombrement minimal lors du montage et du stockage

### Inclus dans la livraison :

Floodgate  
Bande d'étanchéité en néoprène pour les surfaces rugueuses  
Cartouche de silicone avec pistolet manuel pour la fermeture finale des espaces  
Clé à cliquet

SKU	Exécution	Dimensions
111.012A	xs	650-bis-880-mm
111.012B	s	750-bis-980-mm
111.012C	r	870-bis-1100-mm
111.012D	m	955-bis-1185-mm
111.012E	l	1175-bis-1405-mm
111.012F	xl	1350-bis-1580-mm
111.012G	xxl	1520-bis-1660-mm
111.012H	steckverbinder	1256
111.012I	systemstuetze	1256





## Gaine de protection contre l'eau

SKU: 200.062.Z

Le tuyau de protection contre l'eau innovant absorbe et retient l'eau par capillarité. Le coussin absorbé peut ensuite être utilisé de manière optimale comme barrage en cas de menace d'inondation. Partout où l'eau peut causer des dégâts, les coussins d'aspiration d'eau et les barrières de protection sont utilisés. Qu'il s'agisse d'une installation domestique qui provoque une inondation, d'une crue qui pourrait pénétrer dans le bâtiment ou des pompiers qui veulent éviter les dégâts d'eau d'extinction. L'objectif de l'utilisation de tuyaux de protection contre l'eau est d'agir rapidement et efficacement contre d'éventuels dégâts d'eau. L'état de base plat et le faible poids permettent un stockage facile ainsi qu'une réaction et une utilisation rapides en cas d'urgence. Après l'utilisation, l'eau absorbée reste liée et permet une évacuation rapide et facile.

### Caractéristiques :

Possibilités d'utilisation quasiment illimitées dans différents domaines d'application. Léger, maniable, résistant et une solution efficace en cas d'urgence

Absorbe l'eau d'extinction, l'eau, les acides et bases faibles ainsi que les solvants fortement dilués

Les tuyaux activés peuvent être jetés avec les ordures ménagères, à condition qu'ils ne contiennent pas de substances dangereuses pour l'environnement

Faible encombrement et durée de vie illimitée

### Caractéristiques techniques :

Matériau : polypropylène / polyacrylate de sodium

SKU	Dimensions
200.062.A	1600-x-250-mm
200.062.B	2500-x-500-mm





## Sas d'étanchéité pour portes/portails

SKU: 111.017Z

Le sas d'étanchéité pour portes et portails est un moyen d'intervention rapide et efficace pour se protéger des dégâts causés par les inondations lorsqu'aucune mesure de protection architecturale n'est disponible ou possible. Le tuyau à double chambre d'utilisation universelle est utilisé comme dispositif de protection mobile en cas d'urgence et peut être monté en quelques minutes. Grâce au dispositif de remplissage fixe, les deux chambres à air peuvent être remplies d'eau en un temps record, ce qui permet d'économiser des minutes importantes en cas d'incident. Le polyéthylène très résistant rend l'étanchéité solide et largement résistante aux produits chimiques, ce qui permet d'utiliser le tuyau sans problème même avec de l'eau sale. En outre, le système de protection mobile peut également être utilisé de manière optimale pour retenir l'eau d'extinction lors de travaux d'extinction ou en cas de fuite de produits dangereux. Le sas d'étanchéité est donc une solution polyvalente qui assure une protection efficace contre les dégâts des eaux dans les habitations, l'industrie, le commerce ou les garages. Cet outil simple mais extrêmement efficace peut être facilement remis en place après son utilisation et être rangé dans une mallette compacte pour le stockage et le transport.

### Caractéristiques :

Sas d'étanchéité extrêmement efficace pour protéger les portes et portails contre les dommages causés par les inondations lors d'intempéries.

Possibilités d'utilisation étendues pour la rétention d'eau d'extinction et d'eau contaminée ou de produits dangereux

Tuyau à double chambre très résistant à la déchirure et aux produits chimiques grâce au polyéthylène

Installation rapide grâce au dispositif de remplissage fixe qui permet un remplissage en parallèle

Optimal pour protéger les habitations, l'industrie, le commerce ou les garages des dommages causés par les inondations

Facile à remettre en place après l'utilisation et pratique à stocker et à transporter dans une valise

### Caractéristiques techniques :

Couleur : orange

Matériau : film de polyéthylène (PE)

Hauteur de retenue : 300 mm

Raccord : Storz 55

### Inclus dans la livraison :

Tuyau à double chambre

Mallette de transport

SKU	Longueur
111.017	2-m
111.017A	4-m
111.017B	8-m
111.017C	15-m
111.017D	25-m





## Pré-séparateur ULTRA de Rössle

SKU: 112.034Z

Le pré-séparateur ULTRA de Rössle, combiné à un aspirateur de pompiers de la série HYDRA, filtre de manière fiable les liquides contaminés qui peuvent se produire, entre autres, lors de crues, d'inondations, de ruptures de conduites d'eau ou d'autres interventions. Le préfiltrage des grosses particules est assuré par gravité et par un tamis en aluminium. L'extraction des petites substances étrangères est assurée par un filtre-éponge, ce qui protège l'aspirateur des pompiers contre l'usure et le réseau d'eau contre les impuretés. Grâce au filtre placé en amont, les aspirateurs pour pompiers HYDRA et Hydra-BOY peuvent également être utilisés en cas de fuite d'huile pour absorber les absorbants ou autres granulés. Le matériau contaminé peut ainsi être transporté facilement vers le point de réception compétent sans qu'il soit nécessaire de le transvaser dans un conteneur pour produits dangereux. Le pré-séparateur ULTRA peut être équipé en option d'un chariot de transport qui facilite considérablement le déplacement pendant l'intervention ou le vidage/l'élimination après l'intervention.

### Caractéristiques :

Pré-séparateur fiable pour filtrer les substances étrangères afin de protéger les eaux.

Usure de l'appareil minimisée grâce au préséparateur ULTRA placé en amont

Facile à déplacer grâce à un chariot de transport disponible en option

Système de filtration multiple par gravité, tamis en aluminium ainsi que filtre éponge

Réservoir volumineux permettant de recueillir une grande quantité de matériau contaminé

Élimination sans problème grâce au transport direct du réservoir vers le point de collecte

### Données techniques :

Matériau du réservoir : GFK

Matériau du filtre : aluminium

Matériau : filtre éponge : PPI 10T/PUR-Ether

Volume du réservoir : 90 l

Tuyau de raccordement : 1m

Raccord : Storz 55 (C)

Dimensions (Ø x H) : 520 x 740 mm

Poids : 12.5 kg

### Inclus dans la livraison :

Pré-séparateur ULTRA

Tuyau de raccordement pour HYDRA / HYDRA-Z

Tapis filtrant

Tamis filtrant

**Disponible en option :**

Set de raccordement pour HYDRA-BOY

Aspirateur pour pompiers HYDRA

Aspirateur pour pompiers HYDRA-Z

Aspirateur pour pompiers HYDRA-BOY

Conteneur roulant

SKU	Exécution
112.034	ohne-transportwagen
112.034A	mit-transportwagen





## Kit de tuyaux pour ATLANTICA de Spechthausen

SKU: 111.025Z

Le kit de tuyaux, adapté à la pompe à eaux usées ATLANTICA, se compose de 3 tuyaux spiralés en PVC transparents et indéformables, qui ne se plient pas. Cela garantit un fonctionnement parfait de la pompe sans perte de performance due à des plis dans le tuyau.

### Données techniques :

Matériau : PVC

### Inclus dans la livraison :

2 pcs. tuyau de 3 m

1 tuyau de 1.5 m

SKU	Port
111.025B	storz-75-b
111.025A	storz-110-a





## Paquet d'accessoires pour TEGERNSEE de Spechthaus

SKU: 111.026Z

Le kit d'accessoires, adapté à la pompe submersible pour eaux sales et eaux usées TEGERNSEE, se compose d'un clapet anti-retour pour empêcher le reflux, d'un coude à 90° pour le remplissage en cas de faible niveau d'eau ainsi que d'un tuyau spiralé en PVC indéformable.

### Inclus dans la livraison :

Clapet anti-retour  
coude à 90  
Tuyau spiralé en PVC

### Disponible en option :

Pompe submersible pour eaux sales et usées TEGERNSEE

SKU	Longueur
111.026C	3-m-schlauch
111.026D	5-m-schlauch





## Paquet d'accessoires pour CHIEMSEE de Spechthaus

SKU: 111.027A

Le kit d'accessoires, adapté à la pompe submersible pour eaux usées et eaux chargées CHIEMSEE, se compose d'un clapet anti-retour pour empêcher le reflux ainsi que de deux tuyaux spiralés en PVC indéformables.

### Inclus dans la livraison :

Clapet anti-retour  
2 pcs. Tuyau spiralé en PVC

### Disponible en option :

Pompe à saletés et à eaux usées CHIEMSEE

SKU	Port	Longueur
111.027A-B-3M	storz-75-b	3-meter
111.027A-B-5M	storz-75-b	5-meter
111.027A-A-3M	storz-110-a	3-meter
111.027A-A-5M	storz-110-a	5-meter





## Paquet d'accessoires pour MINI-CHIEMSEE de Spechtенhauser

SKU: 111.028A

Le kit d'accessoires, adapté à la pompe submersible pour eaux usées et eaux vannes MINI-CHIEMSEE, se compose d'un clapet anti-retour pour empêcher le reflux ainsi que de deux tuyaux spiralés en PVC indéformables.

### Inclus dans la livraison :

Clapet anti-retour  
2 pcs. Tuyau spiralé en PVC

### Disponible en option :

Pompe à saletés et à eaux usées MINI-CHIEMSEE

SKU	Port	Longueur
111.028A-C-3M	storz-55	3-meter
111.028A-C-5M	storz-55	5-meter
111.028A-B-3M	storz-75-b	3-meter
111.028A-B-5M	storz-75-b	5-meter





## Système mobile de protection contre les inondations NOAQ Boxwall 100 - élément de base

SKU: 111.051A

Le NOAQ Boxwall est un système mobile autonome de protection contre les inondations qui peut être mis en place très rapidement grâce à son poids extrêmement faible et à sa conception innovante. Il peut être monté par une seule personne sans connaissances de base, ce qui permet de l'utiliser dans d'innombrables domaines professionnels/commerciaux tels que les pompiers, la protection civile, les communes, les autorités, etc. Grâce à la combinaison de matériaux de haute qualité et résistants, les barrières peuvent être utilisées sans problème en présence d'eau contaminée sans que leur durée de vie ne soit réduite. En très peu de temps, le NOAQ Boxwall permet de construire une barrière de protection efficace, qui s'ancre automatiquement à l'aide de l'eau accumulée et forme une barrière de protection de 500 mm ou 1000 mm de haut. Plus il y a d'eau, plus les modules sont comprimés contre le support, ce qui explique que le mur ne présente qu'un poids propre minimal. Les différents éléments (module de base, module d'angle, module de transition) s'enclenchent les uns dans les autres sans qu'il soit nécessaire de transporter des outils supplémentaires. L'élément de transition peut être utilisé comme finition sur les murs ou les façades, mais aussi pour compenser les différences de niveau. (trottoir, marche d'escalier) Les différents éléments permettent également de créer un "pool" pour la réserve d'eau d'extinction ou comme bassin de rétention. Les Boxwalls sont très faciles à manipuler, même par des personnes inexpérimentées, ce qui explique qu'ils soient souvent utilisés pour des applications privées telles que portes, allées, caves, garages, portails, parkings, centres commerciaux, etc. En outre, le système de protection contre les inondations, robuste mais flexible, s'empile parfaitement, ce qui ne prend que peu de place lors du transport et du stockage.

### Caractéristiques :

Système de protection contre les inondations mobile et autonome avec un poids propre extrêmement faible pour une utilisation rapide.  
Barrière efficace qui s'ancre automatiquement dans le sol grâce à l'eau accumulée.  
Montage modulaire qui, comparé aux sacs de sable, ne nécessite qu'une fraction du temps de montage et du nombre de personnes.  
Système innovant qui s'enclenche sans outil supplémentaire  
Ne nécessite pas de réception préalable et peut être utilisé par une seule personne sans connaissances de base  
Produit durable et polyvalent, même en cas d'eau contaminée, grâce à un matériau très résistant  
Éléments à la fois robustes et flexibles pouvant être empilés lors du transport et du stockage  
Module de transition simple et sûr ainsi que modules d'angle spéciaux disponibles pour chaque situation d'utilisation  
Innombrables possibilités d'application, par ex. réserve d'eau d'extinction possible sur sol ferme ou plat

**Données techniques :**

Couleur : rouge

Matériau : polypropylène

Module : Élément droit

Hauteur de retenue : 1000 mm

Résistance à la température : -30°C à +90°C

Dimensions (H x P x L) : 1060 x 1199 x 992 mm

Poids : 15 kg

**Inclus dans la livraison :**

Élément droit, largeur 90 cm / hauteur de rangement 100 cm





## Système mobile de protection contre les inondations NOAQ Boxwall 100 - angle intérieur 30

SKU: 111.051B

Le NOAQ Boxwall est un système mobile autonome de protection contre les inondations qui peut être mis en place très rapidement grâce à son poids extrêmement faible et à sa conception innovante. Il peut être monté par une seule personne sans connaissances de base, ce qui permet de l'utiliser dans d'innombrables domaines professionnels/commerciaux tels que les pompiers, la protection civile, les communes, les autorités, etc. Grâce à la combinaison de matériaux de haute qualité et résistants, les barrières peuvent être utilisées sans problème en présence d'eau contaminée sans que leur durée de vie ne soit réduite. En très peu de temps, le NOAQ Boxwall permet de construire une barrière de protection efficace, qui s'ancre automatiquement à l'aide de l'eau accumulée et forme une barrière de protection de 500 mm ou 1000 mm de haut. Plus il y a d'eau, plus les modules sont comprimés contre le support, ce qui explique que le mur ne présente qu'un poids propre minimal. Les différents éléments (module de base, module d'angle, module de transition) s'enclenchent les uns dans les autres sans qu'il soit nécessaire de transporter des outils supplémentaires. L'élément de transition peut être utilisé comme finition sur les murs ou les façades, mais aussi pour compenser les différences de niveau. (trottoir, marche d'escalier) Les différents éléments permettent également de créer un "pool" pour la réserve d'eau d'extinction ou comme bassin de rétention. Les Boxwalls sont très faciles à manipuler, même par des personnes inexpérimentées, ce qui explique qu'ils soient souvent utilisés pour des applications privées telles que portes, allées, caves, garages, portails, parkings, centres commerciaux, etc. En outre, le système de protection contre les inondations, robuste mais flexible, s'empile parfaitement, ce qui ne prend que peu de place lors du transport et du stockage.

### Caractéristiques :

Système de protection contre les inondations mobile et autonome avec un poids propre extrêmement faible pour une utilisation rapide.  
Barrière efficace qui s'ancre automatiquement dans le sol grâce à l'eau accumulée.  
Montage modulaire qui, comparé aux sacs de sable, ne nécessite qu'une fraction du temps de montage et du nombre de personnes.  
Système innovant qui s'enclenche sans outil supplémentaire  
Ne nécessite pas de réception préalable et peut être utilisé par une seule personne sans connaissances de base  
Produit durable et polyvalent, même en cas d'eau contaminée, grâce à un matériau très résistant  
Éléments à la fois robustes et flexibles pouvant être empilés lors du transport et du stockage  
Module de transition simple et sûr ainsi que modules d'angle spéciaux disponibles pour chaque situation d'utilisation  
Innombrables possibilités d'application, par ex. réserve d'eau d'extinction possible sur sol ferme ou plat

**Données techniques :**

Couleur : rouge

Matériau : polypropylène

Module : Angle intérieur 30

Hauteur de retenue : 1000 mm

Résistance à la température : -30°C à +90°C

**Inclus dans la livraison :**

Elément courbe angle intérieur 30





## Système mobile de protection contre les inondations NOAQ Boxwall 100 - angle extérieur 30

SKU: 111.051C

Le NOAQ Boxwall est un système mobile autonome de protection contre les inondations qui peut être mis en place très rapidement grâce à son poids extrêmement faible et à sa conception innovante. Il peut être monté par une seule personne sans connaissances de base, ce qui permet de l'utiliser dans d'innombrables domaines professionnels/commerciaux tels que les pompiers, la protection civile, les communes, les autorités, etc. Grâce à la combinaison de matériaux de haute qualité et résistants, les barrières peuvent être utilisées sans problème en présence d'eau contaminée sans que leur durée de vie ne soit réduite. En très peu de temps, le NOAQ Boxwall permet de construire une barrière de protection efficace, qui s'ancre automatiquement à l'aide de l'eau accumulée et forme une barrière de protection de 500 mm ou 1000 mm de haut. Plus il y a d'eau, plus les modules sont comprimés contre le support, ce qui explique que le mur ne présente qu'un poids propre minimal. Les différents éléments (module de base, module d'angle, module de transition) s'enclenchent les uns dans les autres sans qu'il soit nécessaire de transporter des outils supplémentaires. L'élément de transition peut être utilisé comme finition sur les murs ou les façades, mais aussi pour compenser les différences de niveau. (trottoir, marche d'escalier) Les différents éléments permettent également de créer un "pool" pour la réserve d'eau d'extinction ou comme bassin de rétention. Les Boxwalls sont très faciles à manipuler, même par des personnes inexpérimentées, ce qui explique qu'ils soient souvent utilisés pour des applications privées telles que portes, allées, caves, garages, portails, parkings, centres commerciaux, etc. En outre, le système de protection contre les inondations, robuste mais flexible, s'empile parfaitement, ce qui ne prend que peu de place lors du transport et du stockage.

### Caractéristiques :

Système de protection contre les inondations mobile et autonome avec un poids propre extrêmement faible pour une utilisation rapide.  
Barrière efficace qui s'ancre automatiquement dans le sol grâce à l'eau accumulée.  
Montage modulaire qui, comparé aux sacs de sable, ne nécessite qu'une fraction du temps de montage et du nombre de personnes.  
Système innovant qui s'enclenche sans outil supplémentaire  
Ne nécessite pas de réception préalable et peut être utilisé par une seule personne sans connaissances de base  
Produit durable et polyvalent, même en cas d'eau contaminée, grâce à un matériau très résistant  
Éléments à la fois robustes et flexibles pouvant être empilés lors du transport et du stockage  
Module de transition simple et sûr ainsi que modules d'angle spéciaux disponibles pour chaque situation d'utilisation  
Innombrables possibilités d'application, par ex. réserve d'eau d'extinction possible sur sol ferme ou plat

**Données techniques :**

Couleur : rouge

Matériau : polypropylène

Module : Angle extérieur 30

Hauteur de retenue : 1000 mm

Résistance à la température : -30°C à +90°C

**Inclus dans la livraison :**

Elément courbe angle extérieur 30





## Système mobile de protection contre les inondations NOAQ Boxwall 100 - élément de transition gauche/

SKU: 111.051D

Le NOAQ Boxwall est un système mobile autonome de protection contre les inondations qui peut être mis en place très rapidement grâce à son poids extrêmement faible et à sa conception innovante. Il peut être monté par une seule personne sans connaissances de base, ce qui permet de l'utiliser dans d'innombrables domaines professionnels/commerciaux tels que les pompiers, la protection civile, les communes, les autorités, etc. Grâce à la combinaison de matériaux de haute qualité et résistants, les barrières peuvent être utilisées sans problème en présence d'eau contaminée sans que leur durée de vie ne soit réduite. En très peu de temps, le NOAQ Boxwall permet de construire une barrière de protection efficace, qui s'ancre automatiquement à l'aide de l'eau accumulée et forme une barrière de protection de 500 mm ou 1000 mm de haut. Plus il y a d'eau, plus les modules sont comprimés contre le support, ce qui explique que le mur ne présente qu'un poids propre minimal. Les différents éléments (module de base, module d'angle, module de transition) s'enclenchent les uns dans les autres sans qu'il soit nécessaire de transporter des outils supplémentaires. L'élément de transition peut être utilisé comme finition sur les murs ou les façades, mais aussi pour compenser les différences de niveau. (trottoir, marche d'escalier) Les différents éléments permettent également de créer un "pool" pour la réserve d'eau d'extinction ou comme bassin de rétention. Les Boxwalls sont très faciles à manipuler, même par des personnes inexpérimentées, ce qui explique qu'ils soient souvent utilisés pour des applications privées telles que portes, allées, caves, garages, portails, parkings, centres commerciaux, etc. En outre, le système de protection contre les inondations, robuste mais flexible, s'empile parfaitement, ce qui ne prend que peu de place lors du transport et du stockage.

### Caractéristiques :

Système de protection contre les inondations mobile et autonome avec un poids propre extrêmement faible pour une utilisation rapide.  
Barrière efficace qui s'ancre automatiquement dans le sol grâce à l'eau accumulée.  
Montage modulaire qui, comparé aux sacs de sable, ne nécessite qu'une fraction du temps de montage et du nombre de personnes.  
Système innovant qui s'enclenche sans outil supplémentaire  
Ne nécessite pas de réception préalable et peut être utilisé par une seule personne sans connaissances de base  
Produit durable et polyvalent, même en cas d'eau contaminée, grâce à un matériau très résistant  
Éléments à la fois robustes et flexibles pouvant être empilés lors du transport et du stockage  
Module de transition simple et sûr ainsi que modules d'angle spéciaux disponibles pour chaque situation d'utilisation  
Innombrables possibilités d'application, par ex. réserve d'eau d'extinction possible en cas de sol solide ou plat

**Données techniques :**

Couleur : rouge

Matériau : polypropylène

Module : Élément de transition

Hauteur de retenue : 1000 mm

Résistance à la température : -30°C à +90°C

**Inclus dans la livraison :**

Élément de transition 2 pcs (gauche/droite)





## Système mobile de protection contre les inondations NOAQ Boxwall 50 - élément de base

SKU: 111.052A

Le NOAQ Boxwall est un système mobile autonome de protection contre les inondations qui peut être mis en place très rapidement grâce à son poids extrêmement faible et à sa conception innovante. Il peut être monté par une seule personne sans connaissances de base, ce qui permet de l'utiliser dans d'innombrables domaines professionnels/commerciaux tels que les pompiers, la protection civile, les communes, les autorités, etc. Grâce à la combinaison de matériaux de haute qualité et résistants, les barrières peuvent être utilisées sans problème en présence d'eau contaminée sans que leur durée de vie ne soit réduite. En très peu de temps, le NOAQ Boxwall permet de construire une barrière de protection efficace, qui s'ancre automatiquement à l'aide de l'eau accumulée et forme une barrière de protection de 500 mm ou 1000 mm de haut. Plus il y a d'eau, plus les modules sont comprimés contre le support, ce qui explique que le mur ne présente qu'un poids propre minimal. Les différents éléments (module de base, module d'angle, module de transition) s'enclenchent les uns dans les autres sans qu'il soit nécessaire de transporter des outils supplémentaires. L'élément de transition peut être utilisé comme finition sur les murs ou les façades, mais aussi pour compenser les différences de niveau. (trottoir, marche d'escalier) Les différents éléments permettent également de créer un "pool" pour la réserve d'eau d'extinction ou comme bassin de rétention. Les Boxwalls sont très faciles à manipuler, même par des personnes inexpérimentées, ce qui explique qu'ils soient souvent utilisés pour des applications privées telles que portes, allées, caves, garages, portails, parkings, centres commerciaux, etc. En outre, le système de protection contre les inondations, robuste mais flexible, s'empile parfaitement, ce qui ne prend que peu de place lors du transport et du stockage.

### Caractéristiques :

Système de protection contre les inondations mobile et autonome avec un poids propre extrêmement faible pour une utilisation rapide.  
Barrière efficace qui s'ancre automatiquement dans le sol grâce à l'eau accumulée.  
Montage modulaire qui, comparé aux sacs de sable, ne nécessite qu'une fraction du temps de montage et du nombre de personnes.  
Système innovant qui s'enclenche sans outil supplémentaire  
Ne nécessite pas de réception préalable et peut être utilisé par une seule personne sans connaissances de base  
Produit durable et polyvalent, même en cas d'eau contaminée, grâce à un matériau très résistant  
Éléments à la fois robustes et flexibles pouvant être empilés lors du transport et du stockage  
Module de transition simple et sûr ainsi que modules d'angle spéciaux disponibles pour chaque situation d'utilisation  
Innombrables possibilités d'application, par ex. réserve d'eau d'extinction possible sur sol ferme ou plat

**Données techniques :**

Couleur : rouge

Matériau : polypropylène

Module : Élément droit

Hauteur de retenue : 500 mm

Résistance à la température : -30°C à +90°C

Dimensions (H x P x L) : 528 x 705 x 900 mm

Poids : 6 kg

**Inclus dans la livraison :**

Élément droit, largeur 90 cm / hauteur de rangement 50 cm





## Système mobile de protection contre les inondations NOAQ Boxwall 50 - angle intérieur 30

SKU: 111.052B

Le NOAQ Boxwall est un système mobile autonome de protection contre les inondations qui peut être mis en place très rapidement grâce à son poids extrêmement faible et à sa conception innovante. Il peut être monté par une seule personne sans connaissances de base, ce qui permet de l'utiliser dans d'innombrables domaines professionnels/commerciaux tels que les pompiers, la protection civile, les communes, les autorités, etc. Grâce à la combinaison de matériaux de haute qualité et résistants, les barrières peuvent être utilisées sans problème en présence d'eau contaminée sans que leur durée de vie ne soit réduite. En très peu de temps, le NOAQ Boxwall permet de construire une barrière de protection efficace, qui s'ancre automatiquement à l'aide de l'eau accumulée et forme une barrière de protection de 500 mm ou 1000 mm de haut. Plus il y a d'eau, plus les modules sont comprimés contre le support, ce qui explique que le mur ne présente qu'un poids propre minimal. Les différents éléments (module de base, module d'angle, module de transition) s'enclenchent les uns dans les autres sans qu'il soit nécessaire de transporter des outils supplémentaires. L'élément de transition peut être utilisé comme finition sur les murs ou les façades, mais aussi pour compenser les différences de niveau. (trottoir, marche d'escalier) Les différents éléments permettent également de créer un "pool" pour la réserve d'eau d'extinction ou comme bassin de rétention. Les Boxwalls sont très faciles à manipuler, même par des personnes inexpérimentées, ce qui explique qu'ils soient souvent utilisés pour des applications privées telles que portes, allées, caves, garages, portails, parkings, centres commerciaux, etc. En outre, le système de protection contre les inondations, robuste mais flexible, s'empile parfaitement, ce qui ne prend que peu de place lors du transport et du stockage.

### Caractéristiques :

Système de protection contre les inondations mobile et autonome avec un poids propre extrêmement faible pour une utilisation rapide.  
Barrière efficace qui s'ancre automatiquement dans le sol grâce à l'eau accumulée.  
Montage modulaire qui, comparé aux sacs de sable, ne nécessite qu'une fraction du temps de montage et du nombre de personnes.  
Système innovant qui s'enclenche sans outil supplémentaire  
Ne nécessite pas de réception préalable et peut être utilisé par une seule personne sans connaissances de base  
Produit durable et polyvalent, même en cas d'eau contaminée, grâce à un matériau très résistant  
Éléments à la fois robustes et flexibles pouvant être empilés lors du transport et du stockage  
Module de transition simple et sûr ainsi que modules d'angle spéciaux disponibles pour chaque situation d'utilisation  
Innombrables possibilités d'application, par ex. réserve d'eau d'extinction possible sur sol ferme ou plat

**Données techniques :**

Couleur : rouge

Matériau : polypropylène

Module : Angle intérieur 30

Hauteur de retenue : 500 mm

Résistance à la température : -30°C à +90°C

**Inclus dans la livraison :**

Elément courbe angle intérieur 30





## Système mobile de protection contre les inondations NOAQ Boxwall 50 - angle extérieur 30

SKU: 111.052C

Le NOAQ Boxwall est un système mobile autonome de protection contre les inondations qui peut être mis en place très rapidement grâce à son poids extrêmement faible et à sa conception innovante. Il peut être monté par une seule personne sans connaissances de base, ce qui permet de l'utiliser dans d'innombrables domaines professionnels/commerciaux tels que les pompiers, la protection civile, les communes, les autorités, etc. Grâce à la combinaison de matériaux de haute qualité et résistants, les barrières peuvent être utilisées sans problème en présence d'eau contaminée sans que leur durée de vie ne soit réduite. En très peu de temps, le NOAQ Boxwall permet de construire une barrière de protection efficace, qui s'ancre automatiquement à l'aide de l'eau accumulée et forme une barrière de protection de 500 mm ou 1000 mm de haut. Plus il y a d'eau, plus les modules sont comprimés contre le support, ce qui explique que le mur ne présente qu'un poids propre minimal. Les différents éléments (module de base, module d'angle, module de transition) s'enclenchent les uns dans les autres sans qu'il soit nécessaire de transporter des outils supplémentaires. L'élément de transition peut être utilisé comme finition sur les murs ou les façades, mais aussi pour compenser les différences de niveau. (trottoir, marche d'escalier) Les différents éléments permettent également de créer un "pool" pour la réserve d'eau d'extinction ou comme bassin de rétention. Les Boxwalls sont très faciles à manipuler, même par des personnes inexpérimentées, ce qui explique qu'ils soient souvent utilisés pour des applications privées telles que portes, allées, caves, garages, portails, parkings, centres commerciaux, etc. En outre, le système de protection contre les inondations, robuste mais flexible, s'empile parfaitement, ce qui ne prend que peu de place lors du transport et du stockage.

### Caractéristiques :

Système de protection contre les inondations mobile et autonome avec un poids propre extrêmement faible pour une utilisation rapide.  
Barrière efficace qui s'ancre automatiquement dans le sol grâce à l'eau accumulée.  
Montage modulaire qui, comparé aux sacs de sable, ne nécessite qu'une fraction du temps de montage et du nombre de personnes.  
Système innovant qui s'enclenche sans outil supplémentaire  
Ne nécessite pas de réception préalable et peut être utilisé par une seule personne sans connaissances de base  
Produit durable et polyvalent, même en cas d'eau contaminée, grâce à un matériau très résistant  
Éléments à la fois robustes et flexibles pouvant être empilés lors du transport et du stockage  
Module de transition simple et sûr ainsi que modules d'angle spéciaux disponibles pour chaque situation d'utilisation  
Innombrables possibilités d'application, par ex. réserve d'eau d'extinction possible sur sol ferme ou plat

**Données techniques :**

Couleur : rouge

Matériau : polypropylène

Module : Angle extérieur 30

Hauteur de retenue : 500 mm

Résistance à la température : -30°C à +90°C

**Inclus dans la livraison :**

Elément courbe angle extérieur 30





## Système mobile de protection contre les inondations NOAQ Boxwall 50 - élément de transition gauche/d

SKU: 111.052D

Le NOAQ Boxwall est un système mobile autonome de protection contre les inondations qui peut être mis en place très rapidement grâce à son poids extrêmement faible et à sa conception innovante. Il peut être monté par une seule personne sans connaissances de base, ce qui permet de l'utiliser dans d'innombrables domaines professionnels/commerciaux tels que les pompiers, la protection civile, les communes, les autorités, etc. Grâce à la combinaison de matériaux de haute qualité et résistants, les barrières peuvent être utilisées sans problème en présence d'eau contaminée sans que leur durée de vie ne soit réduite. En très peu de temps, le NOAQ Boxwall permet de construire une barrière de protection efficace, qui s'ancre automatiquement à l'aide de l'eau accumulée et forme une barrière de protection de 500 mm ou 1000 mm de haut. Plus il y a d'eau, plus les modules sont comprimés contre le support, ce qui explique que le mur ne présente qu'un poids propre minimal. Les différents éléments (module de base, module d'angle, module de transition) s'enclenchent les uns dans les autres sans qu'il soit nécessaire de transporter des outils supplémentaires. L'élément de transition peut être utilisé comme finition sur les murs ou les façades, mais aussi pour compenser les différences de niveau. (trottoir, marche d'escalier) Les différents éléments permettent également de créer un "pool" pour la réserve d'eau d'extinction ou comme bassin de rétention. Les Boxwalls sont très faciles à manipuler, même par des personnes inexpérimentées, ce qui explique qu'ils soient souvent utilisés pour des applications privées telles que portes, allées, caves, garages, portails, parkings, centres commerciaux, etc. En outre, le système de protection contre les inondations, robuste mais flexible, s'empile parfaitement, ce qui ne prend que peu de place lors du transport et du stockage.

### Caractéristiques :

Système de protection contre les inondations mobile et autonome avec un poids propre extrêmement faible pour une utilisation rapide.  
Barrière efficace qui s'ancre automatiquement dans le sol grâce à l'eau accumulée.  
Montage modulaire qui, comparé aux sacs de sable, ne nécessite qu'une fraction du temps de montage et du nombre de personnes.  
Système innovant qui s'enclenche sans outil supplémentaire  
Ne nécessite pas de réception préalable et peut être utilisé par une seule personne sans connaissances de base  
Produit durable et polyvalent, même en cas d'eau contaminée, grâce à un matériau très résistant  
Éléments à la fois robustes et flexibles pouvant être empilés lors du transport et du stockage  
Module de transition simple et sûr ainsi que modules d'angle spéciaux disponibles pour chaque situation d'utilisation  
Innombrables possibilités d'application, par ex. réserve d'eau d'extinction possible sur sol ferme ou plat

**Données techniques :**

Couleur : rouge

Matériau : polypropylène

Module : Élément de transition

Hauteur de retenue : 500 mm

Résistance à la température : -30°C à +90°C

**Inclus dans la livraison :**

Élément de transition 2 pcs (gauche/droite)





## Water Rescue Box de Rössle - MEGA

SKU: 112.038

Les inondations en cas de fortes pluies sont de plus en plus fréquentes et les espaces inondés aussi, ce qui nécessite une intervention rapide pour éviter de gros dégâts. La Water Rescue Box permet de lutter de manière fiable et rapide contre les masses d'eau, car la boîte de transport contient un kit d'aide prêt à l'emploi avec une pompe, 3 m de tuyau indéformable, 15 m de tuyau d'incendie, une corde de retenue et une clé d'accouplement. La pompe submersible MEGA de Rössle contenue dans le kit est un appareil efficace et résistant qui permet de pomper en peu de temps et de manière fiable de grandes masses d'eau dans les caves, les puits, etc. Le grand passage des grains permet également de l'utiliser après une inondation avec de l'eau grossièrement polluée, comme c'est le cas après une inondation catastrophique. Grâce aux matériaux de haute qualité, la pompe submersible est extrêmement robuste et résistante à la corrosion, ce qui promet une longue durée de vie. De plus, l'unité ne nécessite aucun entretien, à l'exception d'un nettoyage occasionnel, ce qui réduit les frais de maintenance à un minimum. L'interrupteur à flotteur intégré garantit que la pompe submersible MEGA s'arrête automatiquement lorsque le niveau d'eau est bas et évite une marche à sec.

### Caractéristiques :

Kit d'aide prêt à l'emploi dans une boîte de transport solide pour lutter rapidement contre les masses d'eau.

Pompe submersible extrêmement robuste, résistante aux chocs et à la corrosion, entièrement en acier inoxydable.

Optimale pour l'utilisation avec de l'eau sale grâce au passage de corps solides jusqu'à 35 mm

Pompe submersible compacte avec 10 m de câble pour une utilisation dans les caves inondées, les puits, etc.

Profondeur d'immersion maximale de 5 m, ce qui permet de faire face à des niveaux d'eau élevés.

Arrêt automatique grâce à un interrupteur à flotteur intégré, ce qui évite un fonctionnement à sec

Construction du moteur électrique ne nécessitant pas d'entretien et ne présentant qu'un risque minimal de panne pendant l'utilisation.

### Caractéristiques techniques :

Puissance max : 1400 W / 230V

Courant nominal : 6.5 A

Débit : 400 l/min

Hauteur de refoulement : env. 10 m

Pression de refoulement : env. 1 bar

granulométrie : 35 mm

Degré de protection : IP 68

Classe d'isolation : F

Fiche : type 23 / IP 55 - 16 A

Câble d'alimentation : 10 m  
Raccord : Storz 55 C  
Dimensions (L x P x H) : 600 x 400 x 320 mm  
Poids : 25 kg

**Inclus dans la livraison :**

Boîte de transport  
Pompe MEGA  
Tuyau d'aspiration et de refoulement en PVC - 3 m  
Tuyau d'incendie 42 mm - 15 m  
Longe de maintien - 20 m  
Clé d'accouplement

**Disponible en option :**

Disjoncteur de protection des personnes (PRCD)  
Water Rescue Box avec pompe d'aspiration plate FLAT-ROSS





## Water Rescue Box de Rössle - FLAT-ROSS

SKU: 112.038A

Les inondations en cas de fortes pluies sont de plus en plus fréquentes et les espaces inondés aussi, ce qui nécessite une intervention rapide pour éviter de gros dégâts. La Water Rescue Box permet de lutter de manière fiable et rapide contre les masses d'eau. La boîte de transport contient un kit d'aide prêt à l'emploi avec une pompe, 3 m de tuyau indéformable, 15 m de tuyau d'incendie, une corde de retenue et une clé d'accouplement. La pompe submersible FLAT-ROSS de Rössle contenue dans le kit est spécialement conçue pour les applications d'aspiration à plat. Cet appareil efficace et résistant est en mesure de pomper en peu de temps et de manière fiable de grandes masses d'eau d'une hauteur minimale de 1 à 2 mm dans les caves, les puits, etc. Cette caractéristique permet un drainage presque complet après une inondation ou une rupture de canalisation. La pompe submersible compacte est fabriquée à partir de matériaux extrêmement robustes qui promettent une longue durée de vie et une résistance à la corrosion, ce qui fait que le pompage d'eau sale ne pose aucun problème. La protection thermique intégrée arrête automatiquement le moteur en cas de température trop élevée, ce qui évite une surchauffe de la pompe due à un fonctionnement à sec. En raison de sa masse et de son poids, la FLAT-Ross est parfaitement adaptée à une utilisation mobile ou stationnaire.

### Caractéristiques :

Kit d'aide prêt à l'emploi dans une boîte de transport stable pour lutter rapidement contre les masses d'eau.

Aspiration plate efficace jusqu'à un niveau d'eau résiduel de seulement 1-2 mm

Protection contre la surchauffe et la marche à sec grâce à la protection thermique en circuit intégré

Matériaux de haute qualité garantissant une robustesse extrême

Pompe submersible compacte pour une utilisation dans des caves inondées, des parkings, etc.

Construction du moteur électrique ne nécessitant pas d'entretien et ne présentant qu'un risque minimal de panne en cours d'utilisation

### Caractéristiques techniques :

Puissance max : 400 W / 230V

Débit : 240 l/min

Hauteur de refoulement : env. 11 m

Pression de refoulement : 1.1 bar

Granulométrie : 6 mm

Degré de protection : IP 68

Classe d'isolation : F

Connecteur : type 13 / IP 55

Câble d'alimentation : 10 m

Raccord : Storz 55 C

Dimensions (L x P x H) : 600 x 400 x 320 mm

Poids : 24 kg

**Inclus dans la livraison :**

Boîte de transport  
Pompe FLAT-ROSS  
Tuyau d'aspiration et de refoulement en PVC - 3 m  
Tuyau d'incendie 42 mm - 15 m  
Longe de maintien - 20 m  
Clé d'accouplement

**Disponible en option :**

Disjoncteur de protection des personnes (PRCD)  
Water Rescue Box avec pompe submersible MEGA





## Avaleur d'eau ATTENBERGER

SKU: 112.050

L'hydrocureur ATTENBERGER est un moyen d'intervention rapide qui, combiné à une pompe submersible ainsi qu'à une raclette multiple, permet d'assécher complètement des locaux inondés. Le moyen d'intervention dispose d'un clapet à ouverture unilatérale qui empêche l'eau de refluer. Cela garantit que la pompe submersible n'aspire pas d'air lorsque le niveau d'eau est très bas, ce qui évite une baisse de performance et minimise le risque de fonctionnement à sec. Avec la multi-poussoir disponible en option, l'eau se trouvant dans le local peut être transportée en continu par plusieurs équipes d'intervention vers l'hydrocureur. La pompe submersible évacue ensuite l'eau accumulée via un tuyau. Grâce à la technique de pliage simple et aux dimensions peu encombrantes, l'auxiliaire est immédiatement prêt à l'emploi et peut être rangé de manière compacte dans le véhicule d'intervention. L'aspirateur d'eau ATTENBERGER peut d'ailleurs aussi être utilisé pour vider une piscine par exemple.

### Caractéristiques :

Outil rapidement utilisable pour l'assèchement de locaux inondés  
Empêche la perte de puissance et la marche à sec de la pompe submersible utilisée  
Extrêmement compact grâce à une technique de pliage spéciale et un faible encombrement

### Données techniques :

Matériau : bâche PVC  
Dimensions d'emballage (L x H) : 900 x 445 mm  
Poids : env. 4.5 kg

### Disponible en option :

Sac de transport  
Pompe immergée  
Raclette multi-usages





## Sac de transport pour avaleur d'eau ATTENBERGER

SKU: 112.050A

Sac de transport et de rangement adapté à l'avaleur d'eau ATTENBERGER.

### Données techniques :

Dimensions (L x H x P) : 970 x 330 x 20 mm

poids : 0.7 kg





## Pompe à eaux usées ALPSEE TP 4/1 de Spechthausen

SKU: 111.043A

La pompe submersible compacte pour eaux usées ALPSEE TP 4/1 de Spechthausen est une pompe conçue pour un fonctionnement continu, qui permet une aspiration plate efficace jusqu'à quelques millimètres. Grâce à la technologie éprouvée de la roue, les matières solides jusqu'à 8 mm sont transportées sans problème. Grâce à son débit maximal de 850 l/min et de 410 l/min à une hauteur de refoulement de 10 m, la Alpsee garantit une utilisation performante de la pompe. Le boîtier du moteur étanche à l'eau sous pression et résistant à l'eau de mer (IP68), le disjoncteur de protection du moteur ainsi que le contrôle thermique assurent une sécurité maximale de la pompe pendant toute son utilisation. Pour le transport, l'ALPSEE dispose en outre d'une poignée de transport en polyamide robuste et ergonomique, ce qui permet par exemple de descendre sans peine la pompe dans un puits ou une cave à l'aide d'une corde. En tant qu'outil indispensable, la pompe soutient les interventions des sapeurs-pompiers en cas d'inondation et peut également être utilisée avec succès dans l'industrie et les entreprises communales.

### Caractéristiques :

Pompe puissante pour l'eau fortement polluée avec un passage de grains jusqu'à 8 mm max.

Débit maximal de 850 l/min et de 410 l/min pour une hauteur de refoulement de 10 m, conformément à la norme DIN 14425.

Mobilité optimale grâce aux dimensions compactes et au poids minimal de 23 kg  
Protection contre la marche à sec grâce à la double garniture mécanique conçue pour la marche à sec et la marche continue

Câble très résistant de couleur jaune et protection anti-plier en PA (facilement remplaçable)

Sécurité de fonctionnement grâce au disjoncteur-moteur, au contrôle thermique et au boîtier moteur IP68

Poignée de transport robuste en polyamide pour un transport facile, qui sert également de point d'ancrage pour un câble

### Données techniques :

Puissance max. : 1'800 W / 230 V

Courant nominal : 8,8 A

débit : 850 l/min

Hauteur de refoulement : env. 20 m

Granulométrie : jusqu'à 8 mm

Classe de protection : IP68

Connecteur : IP55

Câble d'alimentation : 20 m

Raccord : Storz 75 (B)

Dimensions Ø x H : 245 mm x 455 mm

Poids : 23 kg

Agréments : DIN 14425

**Disponible en option :**

Kit d'accessoires ALPSEE 3 m  
Pack d'accessoires ALPSEE 5 m  
Clapet anti-retour





## Kit d'accessoires pour ALPSEE de Spechtenhauser - 3 m

SKU: 111.043B

Le kit d'accessoires, adapté à la pompe submersible pour eaux usées et eaux vannes ALPSEE, se compose d'un clapet anti-retour pour empêcher le reflux, ainsi que d'un tuyau spiralé en PVC indéformable comme tuyau de refoulement.

### Inclus dans la livraison :

Clapet anti-retour

Tuyau spiralé en PVC de 3 m





## Kit d'accessoires pour ALPSEE de Spechtenhauser - 5 m

SKU: 111.043C

Le kit d'accessoires, adapté à la pompe submersible pour eaux usées et eaux vannes ALPSEE, se compose d'un clapet anti-retour pour empêcher le reflux, ainsi que d'un tuyau spiralé en PVC indéformable comme tuyau de refoulement.

### Inclus dans la livraison :

Clapet anti-retour  
Tuyau spiralé en PVC 5 m





## Clapet anti-retour pour ALPSEE de Spechtenhauser

SKU: 111.043D

Le clapet anti-retour, adapté à la pompe submersible pour eaux usées et eaux vannes ALPSEE, garantit que le liquide pompé ne reflue pas en cas d'interruption ou de fin de fonctionnement de la pompe.

### Disponible en option :

Pompe submersible pour eaux sales et usées ALPSEE

Kit d'accessoires ALPSEE 3 m

Pack d'accessoires ALPSEE 5 m



