

# Feu de forêt



## Ventouse flottante Geplo S 50 / 110

SKU: 111.018

L'aspirateur flottant de GEPLo est parfaitement adapté au prélèvement d'eau dans toutes les eaux ouvertes avec une faible profondeur d'eau. L'aspiration d'impuretés et de corps étrangers peut être évitée au maximum grâce à la conception flottante, ce qui limite au maximum le risque de défaillance de la pompe. Lors de l'utilisation, le corps d'aspiration flottant descend d'environ 15 cm et aspire la couche d'eau moyenne, généralement propre. Cela garantit que la boue du fond ou les débris flottants de la surface n'atteignent pas la crépine d'aspiration.

### Caractéristiques :

Concept innovant et très efficace avec un large spectre d'utilisation et une sécurité maximale de la pompe.

Pas d'aspiration de boue ou de débris flottants et donc pas d'obstruction de la crépine en cas d'utilisation intensive.

Idéale pour le prélèvement d'eau dans toutes les eaux ouvertes ainsi que pour le pompage en cas de crues

Corps flottant indestructible et pratiquement insubmersible en polyéthylène résistant

### Caractéristiques techniques :

Matériau : polyéthylène (tamis en V2A)

Raccord : Storz 110

Tamis (L x l) : 410 x 310 mm

Perçage : 5 mm

Dimensions (L x l x H) : 570 x 380 x 190 mm

Poids : env. 7 kg





## Aspirateur flottant Geplo S 50 / 125

SKU: 111.018A

L'aspirateur flottant de GEPLO est parfaitement adapté au prélèvement d'eau dans toutes les eaux ouvertes avec une faible profondeur d'eau. L'aspiration d'impuretés et de corps étrangers peut être évitée au maximum grâce à la conception flottante, ce qui limite au maximum le risque de défaillance de la pompe. Lors de l'utilisation, le corps d'aspiration flottant descend d'environ 15 cm et aspire la couche d'eau moyenne, généralement propre. Cela garantit que la boue du fond ou les débris flottants de la surface n'atteignent pas la crépine d'aspiration.

### Caractéristiques :

Concept innovant et très efficace avec un large spectre d'utilisation et une sécurité maximale de la pompe.

Pas d'aspiration de boue ou de débris flottants et donc pas d'obstruction de la crépine en cas d'utilisation intensive.

Idéale pour le prélèvement d'eau dans toutes les eaux ouvertes ainsi que pour le pompage en cas de crues

Corps flottant indestructible et pratiquement insubmersible en polyéthylène résistant

### Caractéristiques techniques :

Matériau : polyéthylène (tamis en V2A)

Raccord : Storz 125

Tamis (L x l) : 410 x 310 mm

Perçage : 5 mm

Dimensions (L x l x H) : 570 x 380 x 190 mm

Poids : env. 7 kg





## Lance à jet creux VIPER® Attack avec Storz 25 - 175 l/min

SKU: 103.035

Les lances à jet creux haut de gamme VIPER® Attack sont utilisées par les sapeurs-pompier du monde entier et sont difficilement égalables en termes de qualité et de fonctionnalité. Le système breveté RYLSTATIC® assure une pulvérisation extrêmement fine de l'eau d'extinction, ce qui permet d'obtenir un effet de refroidissement énorme ainsi qu'une efficacité d'extinction extrêmement élevée. De plus, une vanne à bille montée des deux côtés sert de protection contre les coups de bélier et protège la lance contre les dommages. La conception légère et compacte des lances en acier de VIPER® a été au cœur du développement et fait de la série Attack l'outil parfait pour les interventions professionnelles contre les feux de forêt. En combinaison avec une utilisation simple et intuitive, il est possible de passer rapidement d'une forme de jet à l'autre et d'un débit à l'autre, ce qui permet de s'adapter aux différents scénarios d'intervention. L'utilisation de composants de haute qualité et de matériaux ultramodernes garantit une sécurité élevée contre les défaillances ainsi qu'une durée de vie maximale.

### Caractéristiques :

Efficacité d'extinction parfaite grâce au système breveté RYLSTATIC® pour une pulvérisation maximale de l'eau d'extinction.  
Construction innovante et robuste avec une vanne à bille sur les deux côtés pour la protection contre les coups de bélier  
Distance de projection énorme en jet plein et en jet de pulvérisation pour augmenter le rayon d'action et minimiser les pertes par frottement  
Construction compacte et plus légère que les autres fournisseurs de tuyaux à jet creux ou de turbo-asperseurs  
Manipulation intuitive et changement très simple des différents débits ou formes de jet sous pression  
Composants de haute qualité pour assurer une longue durée de vie avec un minimum d'entretien  
Vaste gamme d'accessoires pour une adaptation individuelle aux tactiques d'utilisation existantes

### Caractéristiques techniques :

Débit : 25 - 50 - 125 - 175 l/min  
Portée du jet plein : 16 - 20 - 24 - 26 m  
Angle de pulvérisation max.: 120  
Filetage d'entrée : 1" (filetage intérieur)  
Raccord : Storz 25  
Longueur : 200 mm  
Poids : 1.37 kg  
Homologations : EN 15182





## Lance à jet creux VIPER® Attack avec Storz 25 - 200 l/min

SKU: 103.035A

Les lances à jet creux haut de gamme VIPER® Attack sont utilisées par les sapeurs-pompier du monde entier et sont difficilement égalables en termes de qualité et de fonctionnalité. Le système breveté RYLSTATIC® assure une pulvérisation extrêmement fine de l'eau d'extinction, ce qui permet d'obtenir un effet de refroidissement énorme ainsi qu'une efficacité d'extinction extrêmement élevée. De plus, une vanne à bille montée des deux côtés sert de protection contre les coups de bélier et protège la lance contre les dommages. La conception légère et compacte des lances en acier de VIPER® a été au cœur du développement et fait de la série Attack l'outil parfait pour les interventions professionnelles contre les feux de forêt. En combinaison avec une utilisation simple et intuitive, il est possible de passer rapidement d'une forme de jet à l'autre et d'un débit à l'autre, ce qui permet de s'adapter aux différents scénarios d'intervention. L'utilisation de composants de haute qualité et de matériaux ultramodernes garantit une sécurité élevée contre les défaillances ainsi qu'une durée de vie maximale.

### Caractéristiques :

Efficacité d'extinction parfaite grâce au système breveté RYLSTATIC® pour une pulvérisation maximale de l'eau d'extinction.  
Construction innovante et robuste avec une vanne à bille sur les deux côtés pour la protection contre les coups de bélier  
Distance de projection énorme en jet plein et en jet de pulvérisation pour augmenter le rayon d'action et minimiser les pertes par frottement  
Construction compacte et plus légère que les autres fournisseurs de tuyaux à jet creux ou de turbo-asperseurs  
Manipulation intuitive et changement très simple des différents débits ou formes de jet sous pression  
Composants de haute qualité pour assurer une longue durée de vie avec un minimum d'entretien  
Vaste gamme d'accessoires pour une adaptation individuelle aux tactiques d'intervention existantes

### Caractéristiques techniques :

Débit : 50 - 100 - 160 - 200 l/min  
Portée du jet plein : 20 - 23 - 25 - 27 m  
Angle de pulvérisation max.: 120  
Filetage d'entrée : 1" (filetage intérieur)  
Raccord : Storz 25  
Longueur : 200 mm  
Poids : 1.37 kg  
Homologations : EN 15182





## Sac de rangement pour réservoir d'eau d'extinction ERMAK

SKU: 110.069E

Sac de rangement adapté aux réservoirs d'eau d'extinction ERMAK pour un stockage compact et un transport facile.

### Données techniques :

Matériau : PVC

Dimensions (LxLxH) :

17x73x29 cm

18x74x47 cm

21x80x85 cm





## Turbo-seringue AWG 2130 - Storz 55

SKU: 103.006D10

Les produits AWG sont utilisés depuis des décennies par les pompiers du monde entier et sont difficilement égalables en termes de qualité et de fonctionnalité, ce qui est également le cas du turbo-asperseur 2130. Grâce à une utilisation simple et intuitive, il est possible de passer rapidement d'un débit à l'autre et d'une forme de jet à l'autre, ce qui permet de s'adapter de manière optimale aux différents scénarios d'intervention. Grâce à une turbo roue intégrée dans la tête de la lance, qui assure une fine pulvérisation de l'eau d'extinction, on obtient un effet de refroidissement énorme et un effet d'extinction extrêmement élevé. Les turbo-asperseurs AWG sont parfaitement équipés pour les interventions d'extinction professionnelles et ont été testés à plusieurs reprises dans des situations d'urgence, raison pour laquelle on fait confiance dans le monde entier à cette technique d'extinction éprouvée.

### Caractéristiques :

Efficacité d'extinction parfaite sur toute la zone (0° - 120°) grâce à une pulvérisation maximale de l'eau d'extinction.

Portées de projection supérieures à la moyenne en mode jet plein et en mode pulvérisation pour augmenter le rayon d'action.

Manipulation et réglage très simples des différents débits et formes de jet

Construction robuste de qualité AWG éprouvée avec raccord d'accouplement spécial qui peut être tourné même sous pression

Équipé de 2 pointeurs efficaces pour la détection du débit et de la forme du jet

### Données techniques :

Formes de jet : jet plein, jet de pulvérisation

Débit : 40 - 80 - 130 l/min

Portée du jet plein : 15 - 22 - 27 m

Portée du jet de pulvérisation : 5 - 6 - 7 m

Angle de pulvérisation : 0° - 120

Raccord : Storz 55

Dimensions (L x l x H) : 265 x 230 x 100 mm

Poids : 1,6 kg

Homologations : EN 15182-2



## Lance à jet creux AWG HS 16 - Storz 55

SKU: 103.006A



Les produits AWG sont utilisés depuis des décennies par les sapeurs-pompiers et sont difficilement égalables en termes de qualité et de fonctionnalité, ce qui est également le cas de la lance à jet creux HS 16. Les dents de pulvérisation, avec des surfaces de déviation plates à l'intérieur, produisent un large brouillard de pulvérisation dirigé vers l'avant au centre, qui procure un refroidissement. En tournant simplement la tête en caoutchouc, le débit passe en jet plein, ce qui permet d'obtenir des distances de projection énormes. La lance HS d'AWG, robuste et facile à utiliser, est une aide universelle et efficace qui, grâce à sa construction, résiste à la corrosion et est pratiquement indestructible.

### Caractéristiques :

Distance de projection supérieure à la moyenne grâce à des surfaces de déviation idéales au centre du tube.

Lance robuste et résistante à la corrosion grâce à une construction simple et efficace

Optimal pour une utilisation rapide grâce à une fonctionnalité élevée et un faible poids

Finition et matériaux excellents comme on en a l'habitude chez AWG

### Données techniques :

Matériau : plastique

Formes de jets : jet plein, jet de pulvérisation

Débit à la pression de référence [l/min] : 330 (jet plein), 470 (jet de pulvérisation)

Portée du jet plein : 30 m

Portée du jet de pulvérisation : 5 m

Puissance nominale : 6 bar

Raccord : Storz 55

Dimensions (L x l x H) : 347 x 98 x 98 mm

Poids : 1.1 kg



## Lance à jet creux AWG HS 12 - Storz 55

SKU: 103.006B



Les produits AWG sont utilisés depuis des décennies par les sapeurs-pompiers et sont difficilement égalables en termes de qualité et de fonctionnalité, ce qui est également le cas de la lance à jet creux HS 12. Les dents de pulvérisation, avec des surfaces de déviation plates à l'intérieur, produisent un large brouillard de pulvérisation dirigé vers l'avant au centre, qui procure un refroidissement. En tournant simplement la tête en caoutchouc, le débit passe en jet plein, ce qui permet d'obtenir des distances de projection énormes. La lance HS d'AWG, robuste et facile à utiliser, est une aide universelle et efficace qui, grâce à sa construction, résiste à la corrosion et est pratiquement indestructible.

### Caractéristiques :

Distance de projection supérieure à la moyenne grâce à des surfaces de déviation idéales au centre du tube.

Lance robuste et résistante à la corrosion grâce à une construction simple et efficace

Optimal pour une utilisation rapide grâce à une fonctionnalité élevée et un faible poids

Finition et matériaux excellents comme on en a l'habitude chez AWG

### Données techniques :

Matériau : plastique

Formes de jets : jet plein, jet de pulvérisation

Portée du jet plein : 28 m

Portée du jet de pulvérisation : 4.5 m

Puissance nominale : 6 bar

Raccord : Storz 55

Dimensions (L x l x H) : 347 x 98 x 98 mm

Poids : 1.1 kg





## Lance à jet creux AWG HS7-D sans poignée

SKU: 103.005A

La lance à jet creux HS7-D sans poignée convainc par sa robustesse, sa construction compacte et son faible poids propre, ce qui la rend idéale pour lutter contre les petits incendies et les travaux d'extinction. L'utilisation de composants et d'une technique de haute qualité de la maison AWG permet d'atteindre une distance de projection énorme. De plus, la lance à jet creux dispose d'une possibilité de réglage en continu entre le jet de pulvérisation et le jet plein sur la tête en caoutchouc.

### Caractéristiques :

Outil idéal pour lutter contre les petits incendies et pour effectuer des travaux d'extinction.

Possibilité de réglage individuel en continu entre le jet pulvérisé et le jet plein sur la tête en caoutchouc

Distribution contrôlée d'eau d'extinction sous forme de jet à angle variable

Lance à jet creux robuste et éprouvée avec poignée pour une manipulation optimale et une portée de jet énorme

Possibilités d'utilisation efficaces et étendues avec peu de perte de pression

### Caractéristiques techniques :

Raccord : Storz 25

Débit : 80 l/min à 5 bar

Portée du jet plein : 26 m

Portée du jet de pulvérisation : 6 m

Pression max. Pression de travail : 16 bar

Dimensions (L x l x H) : 262 x 57 x 57 mm

Poids : 0.85 kg





## Lance à jet creux AWG HS7-D avec poignée

SKU: 103.005

La lance à jet creux HS7-D avec poignée convainc par sa robustesse, sa construction compacte et son faible poids propre, ce qui la rend idéale pour lutter contre les petits incendies et les travaux d'extinction. L'utilisation de composants et d'une technique de haute qualité de la maison AWG permet d'atteindre une distance de projection énorme. De plus, la lance à jet creux dispose d'une possibilité de réglage en continu entre le jet de pulvérisation et le jet plein sur la tête en caoutchouc.

### Caractéristiques :

Outil idéal pour lutter contre les petits incendies et pour effectuer des travaux d'extinction.

Possibilité de réglage individuel en continu entre le jet pulvérisé et le jet plein sur la tête en caoutchouc

Distribution contrôlée d'eau d'extinction sous forme de jet à angle variable

Lance à jet creux robuste et éprouvée avec poignée pour une manipulation optimale et une portée de jet énorme

Possibilités d'utilisation efficaces et étendues avec peu de perte de pression

### Caractéristiques techniques :

Raccord : Storz 25

Débit : 80 l/min à 5 bar

Portée du jet plein : 26 m

Portée du jet de pulvérisation : 6 m

Pression max. Pression de travail : 16 bar

Dimensions (L x l x H) : 262 x 57 x 57 mm

Poids : 0.85 kg





## Arroseur circulaire iconos

SKU: 108.031

Les arroseurs circulaires de la maison iconos® sont spécialement conçus pour arroser de grandes surfaces de végétation en cas d'incendie de forêt, de surface ou de terrain, ce qui permet de limiter la propagation du feu. Une fois mis en place, le système peut être utilisé par n'importe quel personnel, ce qui permet d'utiliser les ressources humaines à d'autres fins stratégiques. Les pièces de distribution utilisées ne présentent aucun rétrécissement susceptible de réduire le débit, ce qui permet d'utiliser plusieurs arroseurs circulaires sans perte de performance. Le système peut être fermé individuellement au moyen d'un robinet d'arrêt intégré, sans devoir arrêter toute une série. La distance de projection et la consommation d'eau s'adaptent parfaitement au scénario d'utilisation grâce à différents embouts. De plus, le système peut être étendu à volonté, ce qui permet d'assurer l'arrosage d'une énorme surface, ce qui le rend idéal pour la mise en place d'une ligne de sécurité.

### Caractéristiques :

Système spécial pour endiguer les forêts, les surfaces et les couloirs en maintenant la végétation humide.

Fonctionnement autonome permettant d'utiliser les ressources en personnel à d'autres fins stratégiques.

Pas de perte de performance pour un nombre quelconque d'arroseurs circulaires grâce à un traitement sans faille

Adaptation optimale au scénario d'utilisation grâce aux buses interchangeables de différents diamètres

### Caractéristiques techniques :

Couleur : rouge (revêtement par poudre)

Matériau : aluminium et acier inoxydable

Raccords : 2 x Storz 75

Limiteur de cercle partiel : 0° - 350

Buses : 6 / 8 / 10 mm

Consommation d'eau : 60 / 81 / 125 l/min

Portée du jet : 18 / 22 / 24 m

Dimensions (L x l x H) : 200 x 140 x 1200

Poids : 7 kg





## Arroseur circulaire iconos® pour montage sur arbre

SKU: 108.032

Les arroseurs circulaires pour montage sur arbre de la maison iconos® sont spécialement conçus pour arroser de grandes surfaces de végétation en cas de feu de forêt, de surface ou de champ, ce qui permet de limiter la propagation du feu. Une fois mis en place, le système peut être utilisé par n'importe quel personnel, ce qui permet d'utiliser les ressources humaines à d'autres fins stratégiques. Les pièces de distribution utilisées ne présentent aucun rétrécissement susceptible de réduire le débit, ce qui permet d'utiliser plusieurs arroseurs circulaires sans perte de performance. La distance de projection et la consommation d'eau s'adaptent parfaitement au scénario d'utilisation grâce aux différents embouts. De plus, le système peut être étendu à volonté, ce qui permet d'assurer l'arrosage d'une grande surface et convient donc parfaitement à la mise en place d'une ligne de sécurité.

### Caractéristiques :

Système spécial pour endiguer les forêts, les surfaces et les couloirs en maintenant la végétation humide.

Fonctionnement autonome permettant d'utiliser les ressources en personnel à d'autres fins stratégiques.

Pas de perte de performance pour un nombre quelconque d'arroseurs circulaires grâce à un traitement sans faille

Adaptation optimale au scénario d'utilisation grâce aux buses interchangeable de différents diamètres

### Caractéristiques techniques :

Matériau : acier inoxydable

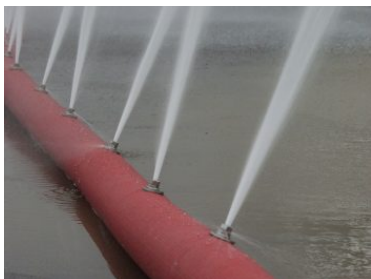
Raccords : 2 x Storz 25

Limiteur de cercle partiel : 0° - 350

Buses : 6 / 8 / 10 mm

Consommation d'eau : max. 68 l/min





## Tuyau à buse pour feux de forêt iconos® 25 mm avec 20 buses - 20 m

SKU: 100.129.20M

Le tuyau à buses pour feux de forêt de la maison iconos® a été spécialement conçu pour générer rapidement et efficacement un mur d'eau. En raison de son faible poids ou des buses à jet plat utilisées, il est spécialement conçu pour lutter contre les feux de forêt, les feux de surface et les feux de broussailles. Le tuyau est prêt à l'emploi en quelques secondes et convient parfaitement à une utilisation sur des terrains impraticables, où il reste stable grâce à une pression interne équilibrée. Il est également idéal pour empêcher la propagation d'un incendie (position de barrage), où il assure une protection efficace par le refroidissement d'objets mobiles et statiques grâce au brouillard d'eau. Les buses à jet plat du tuyau à buses pour feux de forêt d'iconos® sont solidement vissées au tuyau et ne peuvent pas se détacher d'elles-mêmes ou être perdues. Grâce à leurs multiples possibilités d'utilisation, les lances à buses d'iconos® sont un compagnon optimal pour les sapeurs-pompiers dans la lutte contre les incendies ainsi que pour les interventions NBC.

### Caractéristiques :

Système de tuyaux unique (breveté) permettant de créer un mur d'eau comme alternative à un bouclier hydraulique.  
Moyen d'intervention innovant et multifonctionnel pour lutter efficacement contre les incendies de forêts, de surfaces et de champs.  
Convient parfaitement à l'utilisation en terrain difficile grâce à son faible poids et à son large spectre d'utilisation  
Convient parfaitement à l'abattage ou à l'endigement de gaz, de vapeurs ou de poussières toxiques

### Caractéristiques techniques :

Longueur : 20 m  
Taille du tuyau : D - 25 mm  
Raccord : Storz 55  
Pression de travail max : 4 bar  
Débit d'eau : jusqu'à 60 l/min  
Hauteur de projection : 12 m  
Angle de projection : 120  
Nombre de buses : 20 pcs.

### Inclus dans la livraison :

1 pc. Tuyau de buse 20 m avec raccords Storz  
1 pc. Couvercle aveugle avec chaîne  
3 pcs. arrêt de torsion du tuyau en plastique





## Lunettes de protection VFT1 pour casque feu de forêt VALLFIREST

SKU: 219.476

Les lunettes de protection ignifuges VFT1 de VALLFIREST offrent une protection optimale lors des interventions et sont fabriquées en polycarbonate résistant avec des verres doubles incolores qui sont résistants aux rayures à l'extérieur et antibuée à l'intérieur. Un élastique réglable en longueur, issu de la technologie militaire, sert de système de fermeture rapide éprouvé lors d'interventions exigeantes. De plus, les lunettes de protection à ventilation indirecte sont entourées d'une bande de mousse douce et agréable pour la peau, qui s'adapte parfaitement au visage.

### Caractéristiques :

Lanières élastiques réglables en longueur et issues de la technologie militaire pour une disponibilité rapide.

Bandeau en mousse agréable pour la peau avec ventilation indirecte pour un confort et une étanchéité maximums

Système de double verre robuste en polycarbonate avec revêtement spécial anti-rayures et anti-buée

Produit exclusivement à partir de matériaux de haute qualité et ignifuges pour les meilleures propriétés de protection

### Données techniques :

Couleur : Noir

Matériau : polycarbonate

Angle de vision : 220 ° degrés

Dimensions (L x l) : 220 x 90 mm

Poids : 120 g

Approbations : EN166 / EN170 / EN14458





## Protection de la nuque contre les incendies de forêt VALLFIREST

SKU: 219.428

La protection de la nuque contre les feux de forêt de VALLFIREST a été conçue pour offrir la meilleure protection possible contre le rayonnement thermique et les températures élevées. En combinaison avec le casque pour feux de forêt VFT1, on obtient une protection optimale pour lutter contre les feux de forêt et de végétation.

### Caractéristiques :

Protection optimale contre le rayonnement thermique et les températures élevées lors des interventions contre les incendies de forêt.

Composants matériels de haute qualité avec fermeture velcro intégrée pour un confort optimal

Extension parfaite du casque feu de forêt VFT1

### Données techniques :

Couleur : jaune

Matériau : Viscose, Conex, Twaron

Dimensions (L x l) : 340 x 750 mm

Homologations : EN13688, EN ISO 1612/08, EN 15614/07





## Sac à dos de transport de charges lourdes pour feux de forêt VALLFIREST

SKU: 219.429

Le sac à dos de transport lourd VALLFIREST est idéal pour les forces d'intervention qui doivent avancer sur des terrains impraticables lors d'incendies de forêts ou de surfaces. Le concept de portage dispose d'un cadre renforcé en aluminium avec un système de sangles/de charge rembourré, qui a été développé sur la base d'un sac à dos de haute montagne et qui dispose en outre d'un sac de transport amovible. Les bretelles/ceintures ergonomiques et le rembourrage dorsal respirant assurent un grand confort de transport et une charge minimale pour l'intervenant. Le châssis stable dispose d'une plate-forme d'une profondeur de 28,5 cm, ce qui permet de transporter, outre quatre tuyaux, d'autres charges lourdes telles que des pompes, des outils ou des réservoirs d'eau nécessaires à l'intervention.

### Caractéristiques :

Système de portage ergonomique pour un transport optimal de charges lourdes sur des terrains difficiles.

Cadre en aluminium de forme anatomique avec système de ceinture et de charge rembourré pour un confort maximal

Ajustement parfait grâce au système de ceinture réglable (5 positions) en tissu mesh respirant

Système de fixation stable pour un chargement/déchargement simplifié sur le lieu d'intervention et dans les véhicules

Bandes réfléchissantes de haute qualité et bien visibles à l'avant et à l'arrière pour une visibilité optimale sur le lieu d'intervention

### Caractéristiques techniques :

Couleur : jaune

Matériau du sac : Sac en toile

Matériau de l'armature : Aluminium

Système de sangles : Cordura 1000

Capacité : 4 x 25m de tuyaux

Dimensions (L x l x p) : 640 x 370 x 215 mm

Poids : 3.9 kg





## Sac à dos tubulaire COURANT Trapper

SKU: 211.038

Le sac à dos pour le transport de tuyaux Trapper de la maison COURANT a été développé et testé avec des forces d'intervention expérimentées pour les feux de forêt et de surface. Avec cet assistant, la gestion des tuyaux reste claire et peut être transportée rapidement sur le lieu d'intervention grâce au système de bretelles sophistiqué. Grâce aux différentes variantes de packs, l'équipement pour l'approvisionnement en eau, l'attaque d'incendie, etc. peut être organisé en fonction de l'utilisateur. Le sac à dos a été conçu de manière à ce que les tuyaux puissent être portés sur les épaules, ce qui permet un transfert de poids ergonomique.

### Caractéristiques :

Sac à dos moderne pour le transport de tuyaux avec une gestion claire des tuyaux, idéal pour les feux de forêt et de surface.

Variante de conditionnement individuelles, ce qui permet différentes utilisations comme l'approvisionnement en eau, l'attaque d'incendie, etc.

Meilleure répartition du poids grâce aux possibilités de réglage et au stockage partiel des tuyaux sur les épaules

Sangle de sac à dos intégrée et ergonomique, 1 poignée de transport en haut et 2 sur le côté ainsi qu'une boucle de casque

Beaucoup de place pour les accessoires tels que les lances ou les pièces détachées grâce à 2 poches latérales et 1 poche sur le devant

### Caractéristiques techniques :

Couleur : rouge

Matériau : polyamide revêtu

Volume : 6 x 20 m 25er / 4 x 20 m 40er / 3 x 20 m 75er

Poids de charge de la boucle : 200 kg

Dimensions (L x H x P) : 450 x 720 x 300 mm

Poids : 3.4 kg





## Sac à dos de travail SUPPORT en orange

SKU: 219.427A

Le sac à dos étanche SUPPORT, fabriqué en bâche PVC solide et doté d'une fermeture à enroulement éprouvée, peut être utilisé pour différentes missions par tous les temps. Le système de portage rembourré sur les épaules offre un confort maximal même lors d'interventions difficiles. De plus, les pièces de rechange et le petit matériel similaire peuvent être rangés en toute sécurité dans les poches intérieures ou extérieures afin de pouvoir réparer immédiatement les petites pannes sur le lieu d'intervention.

### Caractéristiques :

Sac à dos étanche à l'eau grâce au matériau robuste de la bâche en PVC et à la fermeture à enroulement éprouvée.

Fonctionnalité maximale et possibilités d'équipement individuel grâce à plusieurs poches intérieures et extérieures

Outil idéal pour le transport de matériel lors d'incendies de forêt ou de travaux de sauvetage alternatifs

Le système ergonomique de support des épaules avec rembourrages intégrés assure un confort de port agréable

### Données techniques :

Couleur : orange

volume : 70 l

Dimensions (L x l) : 810 x 530 mm





## Sac à dos d'extinction PRO avec pompe à double course VALLFIREST

SKU: 228.052

Le sac à dos d'extinction perfectionné de VALLFIREST a fait ses preuves à plusieurs reprises, en particulier dans la lutte contre les incendies sur des terrains impraticables, et convainc par sa grande portée et sa grande efficacité. Fabriqué en Cordura robuste et de haute qualité, il dispose d'un réservoir intérieur interchangeable en matériau de bâche résistant et d'une lance d'extinction de haute qualité avec une pompe à double course. Grâce aux poches et aux attaches intégrées, il est possible de fixer des objets d'équipement supplémentaires au sac à dos d'extinction pour une utilisation optimale.

### Caractéristiques :

Pompe à double course de haute qualité avec fermeture rapide, portée énorme et grande efficacité.

Remplissage rapide et facile grâce à une grande ouverture de remplissage munie d'un tamis

Grand confort de transport grâce à une structure ergonomique et des sangles de transport/de bassin rembourrées

Poches et languettes supplémentaires pour la fixation d'objets d'équipement

Remise en état optimale grâce à un grand assortiment de pièces de rechange

### Données techniques :

Matériau : Cordura 1000 (enveloppe)

Capacité : 20 l

Débit : 8 l/min

Portée : 11 m

Longueur du tuyau : 100 cm

Dimensions (L x l x H) : 620 x 480 x 50 mm

Poids : 2.54 kg





## Couverture de protection portable VALLFIREST Xtreme Shelter

SKU: 219.430A

La couverture ignifuge Xtreme Shelter de VALLFIREST sert à l'autoprotection et a été conçue pour être utilisée dans des situations d'urgence extrêmes. La composition spéciale des matériaux permet d'atteindre des valeurs d'isolation supérieures à la moyenne si l'on est pris au piège par le feu au cours d'une intervention dans une forêt en feu. L'Xtreme Shelter se monte comme une tente et offre en cas d'urgence une protection contre les flammes directes et la chaleur en un temps record. Grâce à son faible poids et à ses dimensions réduites, la couverture de protection portable constitue un complément idéal au sac à dos de sauvetage Xtreme.

### Caractéristiques :

Protection et isolation maximales contre les flammes et la chaleur en cas d'urgence. Valeurs d'isolation supérieures à la moyenne grâce à une composition spéciale des matériaux

Complément optimal et intégration dans le sac à dos de sauvetage contre les incendies de forêt Xtreme de VALLFIREST

Immédiatement et en quelques gestes seulement, prêt à l'emploi pour l'autoprotection dans une situation d'urgence

Poids propre minimal et faible masse d'emballage garantissant une charge supplémentaire à peine perceptible

### Données techniques :

Matériau : aluminium / fibres Tecstar

Dimensions d'emballage (L x l x H) : 39 x 17 x 6 cm

Dimensions (L x l x H) : 120 x 60 x 60 cm

Poids : 1.45 kg

Homologations : EN ISO9151:1995, EN ISO11612:2010, EN ISO6942:2002





## Couverture de protection portable pour sac à dos d'extinction VALLFIREST

SKU: 228.052D

La couverture ignifuge Standard Shelter de VALLFIREST sert à l'autoprotection et a été conçue pour être utilisée dans des situations d'urgence extrêmes. La composition spéciale des matériaux permet d'atteindre des valeurs d'isolation supérieures à la moyenne si l'on est pris au piège par le feu lors d'un incendie de forêt. L'abri standard est monté comme une tente et offre en cas d'urgence une protection contre les flammes directes et la chaleur dans les plus brefs délais. Grâce à son faible poids et à ses dimensions réduites, la couverture de protection portable constitue un complément idéal au sac à dos d'extinction des feux de forêt.

### Caractéristiques :

Protection et isolation maximales contre les effets directs des flammes et de la chaleur en cas d'urgence.

Valeurs d'isolation supérieures à la moyenne grâce à une composition spéciale des matériaux

Complément optimal et intégration dans le sac à dos d'extinction des feux de forêt de VALLFIREST

Immédiatement et en quelques gestes seulement, prêt à l'emploi pour l'autoprotection dans une situation d'urgence

Poids propre minimal et faible masse d'emballage garantissant une charge supplémentaire à peine perceptible

### Données techniques :

Matériau : aluminium / fibres Tecstar

Dimensions d'emballage (L x l x H) : 32 x 21 x 6.5 cm

Dimensions (L x l x H) : 120 x 60 x 60 cm

Poids : 1.45 kg

Homologations : EN ISO9151:1995, EN ISO11612:2010, EN ISO6942:2002





## Sac à dos d'extinction GENFO Evo QC

SKU: 228.059

Le sac à dos d'extinction GENFO ECO QC en tissu polyester thermosoudé est ignifugé et extrêmement résistant aux influences extérieures. Équipé d'un réservoir de 18 l et d'une lance d'extinction de haute qualité avec une pompe à double course, le système d'extinction est idéal pour lutter contre les incendies de forêt ou de prairie dans des terrains difficiles. Grâce à sa grande portée, le GENFO a déjà fait ses preuves lors d'innombrables combats contre le feu.

### Caractéristiques :

Sac à dos d'extinction résistant en matériau de bâche thermosoudé adapté aux interventions difficiles.

Facile à utiliser et très efficace pour lutter contre les feux de végétation en terrain difficile

Lance d'extinction de haute qualité en acier chromé ainsi que double pompe de relevage avec une grande portée de projection jusqu'à 12 m

Très facile à transporter grâce à la poignée centrale ou aux sangles dorsales ergonomiques

Système de raccordement rapide innovant "QuickConnect" et buse à double effet pour jet ou brouillard

### Données techniques :

Couleur : jaune

Matériau : matériau de bâche (thermosoudé)

Volume : 19 l

Ouverture de remplissage : Ø100

Portée : 12 m

Volume de projection : 120 cm<sup>3</sup> / cycle

Dimensions (l x L) : 490 x 650 mm

Poids : 2 kg





## Pelle spéciale feux de forêt VALLFIREST avec manche télescopique

SKU: 228.050B

La nouvelle pelle à incendie de forêt de la maison VALLFIREST est unique sur le marché et dispose d'une multitude d'innovations orientées vers la pratique, ce qui la distingue des pelles à incendie de forêt traditionnelles. Le design révolutionnaire de la pelle permet une adaptation optimale aux terrains accidentés ainsi qu'un travail sûr et ergonomique grâce à un système de blocage spécial. De plus, le manche télescopique élastique, qui peut être allongé jusqu'à une longueur de 2 m, permet d'obtenir une absorption optimale des coups contre le sol. Un autre avantage de la pelle à incendie de forêt de VALLFIREST est sa tête rabattable, qui permet de réduire la longueur de transport jusqu'à 92 cm, ce qui permet de la porter sans problème sur le dos jusqu'au lieu d'intervention.

### Caractéristiques :

Efficacité maximale grâce à une poignée télescopique élastique et une surface de frappe supérieure à la moyenne.

Absorption optimale des coups contre le sol, ce qui évite une surcharge de l'intervenant.

Travail plus efficace lors de l'utilisation grâce à un système spécial et innovant de blocage / pivotement (45° degrés)

Usure minimale du matériel grâce à l'utilisation de matériaux de haute qualité et à une construction bien pensée

Modèle léger et pliable pour un transport peu encombrant sur le lieu d'intervention

### Données techniques :

Couleur : Noir

Matériau du manche : aluminium

Matériau de la poignée : nylon

Longueur min : 0.92 m

Longueur max : 2 m

Dimensions (l x L) : 25 x 40 cm

poids : 1.78 kg

### Inclus dans la livraison :

Pelle à incendie de forêt

Housse de protection





## Pelle à incendie de forêt VALLFIREST avec manche télescopique

SKU: 228.050A

La pelle à incendie de forêt VF de la maison VALLFIREST dispose d'une multitude d'innovations orientées vers la pratique, c'est pourquoi elle se distingue des pelles à incendie de forêt traditionnelles. Le design spécial de la pelle permet une adaptation optimale aux terrains accidentés ainsi qu'un travail sûr et ergonomique grâce à un système de blocage spécial. De plus, le manche télescopique élastique, qui peut être allongé jusqu'à une longueur de 2 m, permet d'obtenir une absorption optimale des coups contre le sol. Un autre avantage de la pelle à incendie de forêt de VALLFIREST est sa tête rabattable, qui permet de réduire la longueur de transport jusqu'à 92 cm, ce qui permet de la porter sans problème sur le dos jusqu'au lieu d'intervention.

### Caractéristiques :

Efficacité maximale grâce à une poignée télescopique élastique et une surface de frappe supérieure à la moyenne.

Absorption optimale des coups contre le sol, ce qui évite une surcharge de l'intervenant

Usure minimale du matériel grâce à l'utilisation de matériaux de haute qualité et à une construction bien pensée

Modèle léger et pliable pour un transport peu encombrant sur le lieu d'utilisation

### Caractéristiques techniques :

Couleur : Noir

Matériau du manche : aluminium

Matériau de la poignée : nylon

Longueur min : 0.92 m

Longueur max : 2 m

Dimensions (l x L) : 25 x 40 cm

poids : 1.6 kg

### Inclus dans la livraison :

Pelle à incendie de forêt

Housse de protection





## Pelle à incendie de forêt avec fermeture rapide et manche en bois

SKU: 228.050

La pelle à incendie de forêt dispose d'un grand nombre d'innovations orientées vers la pratique, ce qui la distingue des pelles à incendie de forêt traditionnelles. Le design spécial de la pelle permet une adaptation optimale aux terrains accidentés ainsi qu'un travail sûr et ergonomique. Grâce au manche de 2 mètres de long, les foyers d'incendie les plus éloignés peuvent être traités sans effort et sans s'exposer à un danger supplémentaire.

### Caractéristiques :

Absorption optimale des chocs contre le sol, ce qui évite une surcharge de l'intervenant.

Usure minimale du matériel grâce à l'utilisation de matériaux de haute qualité et à une construction bien pensée.

### Données techniques :

Couleur : vert

Matériau du manche : bois

Matériau de la patache : acier à ressort

Dimensions de la patache (l x L) : 500 x 330 cm





## Râteau d'incendie avec manche en bois VALLFIREST

SKU: 228.051

Le solide râteau d'incendie VF de VALLFIREST est utilisé depuis des années pour lutter contre les incendies de forêt et de surface. Il est utilisé pour créer une bande de cicatrisation sur les sols forestiers par exemple et dispose de dents acérées qui peuvent facilement creuser à travers les sols secs ou durs.

### Caractéristiques :

Outil simple et pratique pour la réalisation d'un pansement lors d'une intervention sur un feu de forêt.

Dents extrêmement robustes et tranchantes, capables de creuser sans problème dans des sols secs ou durs

Outil extrêmement stable et maintes fois éprouvé pour lutter contre les incendies de forêt ou de surface

### Données techniques :

Couleur : rouge

Matériau du manche : bois

Nombre de dents : 4

Dimensions (L x l) : 1520 x 310 mm

Poids : 2 kg





## Pompe pour feux de forêt Black Hawk 1 by VALLFIREST

SKU: 230.010

La pompe fiable pour feux de forêt Black Hawk 1 de VALLFIREST fait partie d'une nouvelle génération performante de systèmes d'extinction portables extrêmement compacts et légers. L'unité de pompage innovante dispose d'un dispositif d'aspiration manuel qui empêche un fonctionnement à sec et garantit ainsi qu'aucun dommage ne peut survenir en raison d'une surchauffe. Grâce à son faible poids, le Black Hawk 1 peut être transporté rapidement sur le lieu d'intervention à l'aide d'un sac à dos pour charges lourdes (en option), ce qui en fait l'outil idéal pour une première intervention sur un terrain impraticable. Le groupe de pompage peut être mis en service en quelques étapes seulement directement sur le lieu d'intervention, ce qui le rend idéal pour une intervention rapide en cas d'incendie de végétation ou de surface. La pompe pour feux de forêt de VALLFIREST peut également être utilisée comme pompe de transfert ou d'appoint, ce qui permet d'assurer l'approvisionnement en eau sur de grandes distances. Le système d'extinction extrêmement robuste fait partie des pompes pour feux de forêt les plus performantes du marché grâce à son unité moteur-pompe très efficace.

### Caractéristiques :

Système d'extinction puissant et portable de la dernière génération pour lutter contre les feux de végétation.

Pompe pour feux de forêt extrêmement compacte et légère pour un transport facile sur les terrains difficiles.

Moyen d'intervention optimal pour une première intervention immédiate ou pour assurer l'approvisionnement en eau dans la forêt

Moteur fiable (Honda) avec embrayage intégré pour faciliter le démarrage au moyen d'un lanceur à câble

Utilisable plusieurs fois comme pompe de transfert ou pompe d'appoint pour couvrir de grandes distances en cas d'incident

Dispositif d'aspiration manuel pour protéger les composants contre la surchauffe due à la marche à sec au démarrage

Pompe centrifuge extrêmement résistante en aluminium durci et résistant à la corrosion

### Données techniques :

Matériau : acier/aluminium

Moteur : Honda GXH50 (4 temps)

Puissance : 2.1 CV

Raccord côté aspiration : Storz 55

Raccord côté refoulement : Storz 55

Capacité du réservoir : 0.7 l

Consommation de carburant : env. 1 l/h

Pompe : pompe centrifuge à 1 niveau

Débit max : 260 l/min

Pression max : 6.9 bar  
Dimensions (L x l x H) : 350 x 280 x 420 mm  
Poids : 9.16 kg

**Disponible en option :**

Sac à dos de transport pour charges lourdes VALLFIREST  
Tuyau d'aspiration avec siphon  
Tuyaux d'incendie  
Tuyaux pour feux de forêt





## Pompe à dos pour feux de forêt Black Hawk 1 by VALLFIREST - Set

SKU: 230.010A

La pompe à dos fiable pour feux de forêt Black Hawk 1 de VALLFIREST fait partie d'une nouvelle génération performante de systèmes d'extinction portables extrêmement compacts et légers. L'unité de pompage innovante dispose d'un dispositif d'aspiration manuel qui empêche un fonctionnement à sec et garantit ainsi qu'aucun dommage ne peut survenir en raison d'une surchauffe. Grâce à son faible poids, le Black Hawk 1 peut être transporté rapidement sur le lieu d'intervention à l'aide d'un sac à dos pour charges lourdes, ce qui en fait l'outil idéal pour une première intervention sur un terrain impraticable. Le groupe de pompage peut être mis en service en quelques étapes seulement directement sur le lieu d'intervention, ce qui le rend idéal pour une intervention rapide en cas d'incendie de végétation ou de surface. La pompe pour feux de forêt de VALLFIREST peut également être utilisée comme pompe de transfert ou d'appoint, ce qui permet d'assurer l'approvisionnement en eau sur de grandes distances. Le système d'extinction extrêmement robuste fait partie des pompes à dos pour feux de forêt les plus performantes sur le marché grâce à son unité moteur-pompe très efficace.

### Caractéristiques :

Système d'extinction puissant et portable de la dernière génération pour lutter contre les feux de végétation.

Pompe pour feux de forêt extrêmement compacte et de construction légère pour un transport facile sur les terrains impraticables

Moyen d'intervention optimal pour une première intervention immédiate ou pour assurer l'approvisionnement en eau dans la forêt

Moteur fiable (Honda) avec embrayage intégré pour faciliter le démarrage au moyen d'un lanceur à câble

Utilisable plusieurs fois comme pompe de transfert ou pompe d'appoint pour couvrir de grandes distances en cas d'incident

Dispositif d'aspiration manuel pour protéger les composants contre la surchauffe due à la marche à sec au démarrage

Pompe centrifuge extrêmement résistante en aluminium durci et résistant à la corrosion

### Données techniques :

Matériau : acier/aluminium

Moteur : Honda GXH50 (4 temps)

Puissance : 2.1 CV

Raccord côté aspiration : Storz 55

Raccord côté refoulement : Storz 55

Capacité du réservoir : 0.7 l

Pompe : pompe centrifuge à 1 étage

Débit max : 260 l/min

Pression max : 6.9 bar

Dimensions (L x l x H) : 350 x 280 x 420 mm  
Poids : 9.16 kg

**Inclus dans la livraison :**

Sac à dos pour charges lourdes  
Tuyau d'aspiration





## Pompe flottante mobile POSEIDON

SKU: 111.015A

La pompe flottante mobile POSEIDON a été conçue pour pomper rapidement et de manière fiable de grandes quantités d'eau. Elle peut donc être utilisée de manière optimale pour le pompage dans des zones inondées ou pour le prélèvement d'eau dans des eaux libres. Les pompes d'inondation sont également utilisées sur les chantiers ou dans le secteur agricole et constituent un outil fiable lorsqu'il s'agit de réagir rapidement, efficacement et de manière indépendante. La pompe centrifuge et le moteur Briggs & Stratton sont parfaitement adaptés l'un à l'autre et forment une unité puissante et fiable. Grâce à la conception de la pompe et au joint en céramique, le fonctionnement à sec du POSEIDON ne pose absolument aucun problème. Le filtre à impuretés utilisé sur la face inférieure du bloc de pompe garantit en outre qu'aucun corps étranger ne pénètre dans la pompe. La construction robuste du flotteur avec poignées intégrées présente d'excellentes caractéristiques et assure la stabilité nécessaire à la surface de l'eau. La pompe flottante mobile peut être transportée et mise en service en un temps record par une seule personne et fonctionner pendant plusieurs heures avec un seul plein de carburant.

### Caractéristiques :

Un outil optimal et performant aux possibilités d'utilisation quasi illimitées  
Moteur Briggs & Stratton fiable et de haute qualité en combinaison avec une pompe centrifuge protégée contre la marche à sec.  
Construction compacte et robuste pouvant être transportée et mise en service par une seule personne.  
Efficacité maximale grâce à des composants parfaitement adaptés les uns aux autres et testés  
Excellente stabilité à la surface de l'eau grâce à un flotteur innovant et bien conçu  
Durée de fonctionnement supérieure à la moyenne de plusieurs heures avec un seul remplissage de réservoir

### Caractéristiques techniques :

Débit maximal : 1145 l/min  
Hauteur de refoulement maximale : 37 m  
Raccord : Storz 75  
Puissance maximale : 4.1 kW / 5.5 PS  
Moteur : Briggs & Stratton 850 Series  
Carburant : Essence  
Capacité du réservoir : 4.8 l  
Dimensions (L x l x H) : 710 x 610 x 400 mm  
Poids : 24.5 Kg

Autres modèles disponibles sur demande !





## Outil McLeod avec manche en fibre de verre NUPLA

SKU: 228.047

L'outil efficace et maintes fois éprouvé McLeod avec manche en fibre de verre NUPLA est utilisé pour la prévention et la lutte contre les incendies de forêt et de surface. Il combine la houe et le râteau d'incendie en un seul outil et constitue, en combinaison avec le manche en fibre de verre, un outil spécial robuste pour des interventions exigeantes et intensives. Cet outil combiné très léger est idéal pour la mise en place d'une bande de protection et de cicatrization et peut être utilisé sans problème pour creuser sur un sol dur ou pour sectionner des racines. Le manche en fibre de verre NUPLA, presque indestructible et léger, tient parfaitement dans la main et présente une excellente isolation thermique.

### Caractéristiques :

Outil combiné idéal et déjà maintes fois éprouvé pour lutter contre les incendies de forêt et de surface.

Isolation thermique parfaite et pratiquement indestructible grâce au manche spécial en fibre de verre NUPLA

Outil spécial polyvalent pour la mise en place de bandes de protection et de plaies

La houe aiguisée garantit une coupe sans effort des racines

### Caractéristiques techniques :

Longueur du manche : 122 cm

largeur : 23 cm

Poids : 6.8 kg





## Elingue de transport pour hélicoptère pour réservoir d'eau ERMAK

SKU: 110.070

L'élingue spéciale pour les réservoirs d'eau mobiles ERMAK a été développée en premier lieu pour le transport par hélicoptère. L'élingue a une capacité de charge de 2 tonnes et est composée de trois sangles de levage à une couche d'une largeur de 75 mm. Le harnais spécial permet un positionnement central et sûr de différents moyens auxiliaires pour l'intervention et garantit une répartition optimale de la charge grâce à une bâche perméable à l'air. En outre, la suspension a été renforcée par un matériau tissé particulièrement résistant à l'abrasion pour une sollicitation accrue. Ainsi, un réservoir rempli d'eau ou d'agent extincteur peut être transporté individuellement et rapidement sur le lieu d'intervention, là où l'approvisionnement par un camion-citerne ou des réservoirs ne peut être assuré.

### Caractéristiques :

Grande capacité de charge grâce à trois sangles de levage à une couche pour un transport aérien stable et sûr.

Bâche de couverture résistante et perméable pour une meilleure répartition de la charge pendant l'intervention.

Boucles de suspension renforcées et matériau tissé particulièrement résistant à l'abrasion pour des sollicitations maximales

### Données techniques :

Matériau : PES / polyester

Dimensions : 6000 mm





## Hache Pulaski avec manche en fibre de verre

SKU: 228.047B

La hache Pulaski est un outil combiné spécial pour lutter contre les incendies de forêt et de surface. Elle combine une hache et une pioche en un seul outil. Cet outil à la forme bien connue de Pulaski est optimal pour les travaux de coupe, comme par exemple la coupe de branches suspendues, appelées ponts de feu, ainsi que pour la mise en place d'une bande de protection/blessure sur les sols de tous types, ce qui permet de couvrir un large éventail d'utilisations. Le manche en fibre de verre, presque indestructible et léger, tient parfaitement dans la main et présente une excellente isolation thermique.

### Caractéristiques :

Outil combiné optimal et déjà maintes fois éprouvé pour lutter contre les incendies de forêt et de surface.

Isolation thermique parfaite et pratiquement indestructible grâce au manche spécial en fibre de verre

Outil spécial polyvalent pour les travaux de coupe et de creusement de toutes sortes

### Caractéristiques techniques :

Longueur : 90 cm

Poids : 3.1 kg





## Masque facial pour feux de forêt avec filtre VALLFIREST

SKU: 219.426

Le masque de protection faciale de VALLFIREST a été spécialement conçu pour lutter contre les incendies de forêt et de végétation et offre une protection complète contre la chaleur rayonnante et les étincelles. En combinaison avec un masque à filtre à particules (FFP3), qui peut être intégré dans le masque facial, on obtient en outre une protection fiable contre les gaz de fumée et les particules de suie. La fermeture velcro permet une adaptation optimale au visage de l'intervenant et permet deux positions de port différentes (position d'intervention/position de repos). La poche intégrée pour le filtre à particules permet un remplacement simple et rapide du masque à filtre à particules.

### Caractéristiques :

Protection parfaite contre la chaleur rayonnante et les étincelles grâce au masque à filtre à particules intégré (FFP3).

Adaptation optimale à l'intervenant et intégration dans le reste de l'équipement de protection

Le filtre à charbon actif très efficace (nanofiltration) réduit l'inhalation de substances nocives

Structure idéale pour un remplacement rapide et facile du masque à filtre à particules

Bandes réfléchissantes intégrées garantissant une visibilité optimale

### Caractéristiques techniques :

Couleur : jaune

Matériau : Lenzin® F.R (65%), Nomex® (30%), Kevlar® (5%)

Poids du tissu : 270g/m

Poids : 120 g

Homologations du masque : EN ISO11612:2015, EN ISO13688:2013, EN15614:2007

Agréments filtres (FFP3) : EN149:2003





## Filtre de rechange pour masque facial pour feux de forêt VALLFIREST

SKU: 219.426A

La soupape respiratoire spéciale du filtre de rechange pour le masque facial contre les incendies de forêt VALLFIREST est absolument fiable et réduit la résistance respiratoire à un minimum, ce qui facilite énormément le port du masque pendant une période prolongée.

### Données techniques :

Filtre : FFP3 R D C

Homologations : EN 149:2001





## Masque facial pour feux de forêt Xtrem Mask VALLFIREST

SKU: 219.426B

Le masque de protection faciale Xtrem Mask de VALLFIREST a été spécialement conçu pour protéger de manière optimale le visage et les voies respiratoires contre toutes sortes de particules et de vapeurs toxiques dans des situations extrêmes telles que la lutte contre les feux de forêt et de végétation. Fabriqué à partir d'un mélange multicouche de Lenzing® F.R./NOMEX®, il sert de protection contre le rayonnement thermique et les étincelles. Le demi-masque intérieur s'adapte parfaitement à toutes les formes de visage grâce à l'élastomère thermoplastique de haute qualité, ce qui empêche la pénétration latérale de substances nocives. De plus, un filtre P3 R interchangeable protège de manière fiable contre les particules de suie, les microparticules, les nanoparticules, les vapeurs, les brouillards, les dispersions aqueuses, les virus, les bactéries, les enzymes et les protéines.

### Caractéristiques :

Protection parfaite contre la chaleur rayonnante sur le visage grâce à un filtre haute performance intégré.

Le filtre P3 R hautement efficace réduit l'inhalation de fumée, de particules de cendres et de vapeurs chimiques.

Optimisation grâce au remplacement sans outil du filtre par un filtre respiratoire multigaz ABEK1P3 R

Des bandes réfléchissantes intégrées sur les côtés garantissent une visibilité optimale

### Caractéristiques techniques :

Matériau textile : Lenzing® F.R. 65% / NOMEX® 30% / Kevlar® 5%.

Matériau de la zone de respiration : Viscose 64% / Aramide 34% / Antistatic 2%.

Matériau du masque intérieur : thermoplastique et élastomère

Poids : 270g/m<sup>2</sup>.

Homologations : EN ISO 11612:2015 / 13688:2013 / EN 15614:2007 / EN 140:1998 / EN143:2004 / A1:2006

### Inclus dans la livraison :

Masque facial Xtrem Mask by VALLFIREST

Filtre haute performance P3 R (2 pièces)

### Disponible en option :

Filtre ABEK1P3





## **P3 R Filtre à particules pour Xtrem Mask de VALLFIREST (paquet de 2 pièces)**

**SKU:** 219.426C

Le filtre de rechange P3 R adapté au masque Xtream de VALLFIREST se raccorde directement au demi-masque et protège de manière fiable contre la chaleur, les rayonnements, les particules de suie, les microparticules, les nanoparticules, les vapeurs, les brouillards, les dispersions aqueuses, les virus, les bactéries, les enzymes ainsi que les protéines.

### **Caractéristiques techniques :**

Poids : 329 g

Homologations : EN:143:2004 + A1:2006





## Filtre Multigas ABEK1P3 pour Xtrem Mask de VALLFIREST (paquet de 2 pièces)

SKU: 219.426D

Le filtre respiratoire multigaz optionnel ABEK1P3 R adapté au masque Xtream de VALLFIREST est directement raccordé au demi-masque et protège de manière fiable contre la chaleur, les rayonnements, les particules de suie, les microparticules, les nanoparticules, les vapeurs, les brouillards, les dispersions aqueuses, les virus, les bactéries, les enzymes, ainsi que les protéines. Par rapport au P3 R, les gaz organiques et inorganiques, les acides, les gaz aminés et le formaldéhyde à combustion lente sont également filtrés.

### Données techniques :

Poids : 151 g

Homologations : EN:14387:2004 + A1:2008





## Sac à dos pour tronçonneuse TRUENORTH

SKU: 219.431

Le sac à dos pour tronçonneuse de TRUENORTH a été développé pour le transport d'une tronçonneuse sur des terrains difficiles et aide ainsi les forces d'intervention dans la lutte contre les incendies de forêt. La construction spéciale déplace le centre de gravité près du dos, ce qui permet de transporter la tronçonneuse à moteur de manière ergonomique et à peine perceptible. La mousse extra souple sur la ceinture et les épaulettes renforcées en cuir garantissent un grand confort de transport et une charge minimale pour les intervenants. Le système de portage est fabriqué dans un matériau extrêmement résistant et possède de nombreuses poches extérieures pour les objets d'équipement, la couverture de protection, l'eau potable ou d'autres ustensiles importants. La structure modulaire permet en outre de positionner individuellement les poches à la ceinture ou à l'arrière.

### Caractéristiques :

Construction spéciale du sac à dos pour le transport confortable d'une tronçonneuse en terrain difficile.

Diverses poches extérieures offrent un espace de rangement supplémentaire pour les objets d'équipement importants

Système de poches modulaires pour une disposition individuelle à la ceinture ou à l'arrière

Ensemble hanche/épaule ergonomique pour un grand confort de port et une charge minimale pour les forces d'intervention

### Caractéristiques techniques :

Couleur : Noir

Matériau : Codura 1000D avec sangle en nylon

Dimensions (Lxl) : 240 x 140 mm

Poids : 2.5 kg





## Pompe haute performance Black Hawk 4 by VALLFIREST - 13 CV

SKU: 230.011

La pompe haute performance Black Hawk 4 de VALLFIREST dans la version BH4-13 fait partie de la dernière génération de systèmes d'extinction portables et performants de construction compacte. Le système extrêmement robuste fait partie des pompes les plus performantes sur le marché grâce à son unité très efficace. Grâce à ses composants en acier inoxydable, la pompe centrifuge à 4 étages fonctionne de manière extrêmement fiable et durable et permet l'utilisation d'agents moussants. La Black Hawk 4 a été conçue de manière à être aussi légère que possible pour le transport, tout en offrant un maximum de performances. Il est ainsi possible de lutter efficacement contre les incendies, même avec des tuyaux plus longs et au moyen d'un distributeur. Le système d'extinction innovant dispose en outre d'un dispositif d'aspiration manuel qui empêche un fonctionnement à sec et garantit ainsi qu'aucun dommage ne peut survenir en raison d'une surchauffe. La pompe haute performance de VALLFIREST peut également être utilisée comme pompe de transfert ou pompe d'amplification, afin d'assurer l'approvisionnement en eau sur de longues distances.

### Caractéristiques :

Système d'extinction puissant et portable de la dernière génération pour lutter contre les feux de végétation.

Pièces en acier inoxydable de haute qualité, ce qui rend la pompe compatible avec tous les agents moussants courants.

Pompe centrifuge extrêmement résistante en aluminium durci et résistant à la corrosion

Pompe compacte à haut rendement de construction légère pour un transport facile sur les terrains difficiles

Moyen d'intervention optimal pour une première intervention immédiate ou pour assurer l'approvisionnement en eau dans la forêt

Dispositif d'aspiration manuel pour protéger les composants contre la surchauffe due à la marche à sec au démarrage

Utilisable plusieurs fois comme pompe de transfert ou d'amplification pour couvrir de grandes distances en cas d'incident

### Caractéristiques techniques :

Matériau : acier / acier inoxydable / aluminium

Moteur : Honda GX390 (4 temps)

Puissance : 11.7 CV

Raccord côté aspiration : G 2".

Raccord côté refoulement : G 1,5".

Capacité du réservoir : 6.1 l

Pompe : pompe centrifuge à 4 étages

Débit max : 380 l/min

Pression max : 25.8 bar  
Dimensions (L x l x H) : 830 x 500 x 470 mm  
Poids : 60.5 kg

**Disponible en option :**

Tuyau d'aspiration avec siphon  
Tuyaux d'incendie  
Tuyaux pour feux de forêt  
Distributeur  
Turbopompe  
Pince à tuyau





## Pompe haute performance Black Hawk 4 by VALLFIREST - 18 CV

SKU: 230.011A

La pompe haute performance Black Hawk 4 de VALLFIREST dans la version BH4-18 fait partie de la dernière génération de systèmes d'extinction portables et performants de construction compacte. Le système extrêmement robuste fait partie des pompes les plus performantes sur le marché grâce à son unité très efficace. Grâce à ses composants en acier inoxydable, la pompe centrifuge à 4 étages fonctionne de manière extrêmement fiable et durable et permet l'utilisation d'agents moussants. La Black Hawk 4 a été conçue de manière à être aussi légère que possible pour le transport, tout en offrant un maximum de performances. Il est ainsi possible de lutter efficacement contre les incendies, même avec des tuyaux plus longs et au moyen d'un distributeur. Le système d'extinction innovant dispose en outre d'un dispositif d'aspiration manuel qui empêche un fonctionnement à sec et garantit ainsi qu'aucun dommage ne peut survenir en raison d'une surchauffe. La pompe haute performance de VALLFIREST peut également être utilisée comme pompe de transfert ou pompe d'amplification, afin d'assurer l'approvisionnement en eau sur de plus grandes distances.

### Caractéristiques :

Système d'extinction puissant et portable de la dernière génération pour lutter contre les feux de végétation.  
Pièces en acier inoxydable de haute qualité, ce qui rend la pompe compatible avec tous les agents moussants courants.  
Pompe centrifuge extrêmement résistante en aluminium durci et résistant à la corrosion  
Pompe compacte à haut rendement de construction légère pour un transport facile sur les terrains difficiles  
Moyen d'intervention optimal pour une première intervention immédiate ou pour assurer l'approvisionnement en eau dans la forêt  
Dispositif d'aspiration manuel pour protéger les composants contre la surchauffe due à la marche à sec au démarrage  
Utilisable plusieurs fois comme pompe de transfert ou d'amplification pour couvrir de grandes distances en cas d'incident

### Caractéristiques techniques :

Matériau : acier / acier inoxydable / aluminium  
Moteur : Briggs & Stratton Vanguard 18 HP (4 temps)  
Puissance : 18 CV  
Raccord côté aspiration : G 2".  
Raccord côté refoulement : G 1,5".  
Pompe : pompe centrifuge à 4 étages  
Débit max : 397 l/min  
Pression max : 28.8 bar

Dimensions (L x l x H) : 830 x 500 x 480 mm  
Poids : 68.5 kg

**Disponible en option :**

Réservoir  
Tuyau d'aspiration de carburant avec pompe manuelle  
Tuyau d'aspiration avec siphon  
Tuyaux d'incendie  
Tuyaux pour feux de forêt  
Distributeur  
Turbo-spray  
Pince à tuyau

La pompe ne dispose pas d'un réservoir de carburant intégré, le réservoir et la conduite d'aspiration de carburant doivent donc être commandés en tant qu'accessoires.





## Pompe haute performance Black Panther 4 by VALLFIREST

SKU: 230.011C

La pompe haute performance Black Panther 4 de VALLFIREST, à la fois puissante et légère, est particulièrement adaptée aux travaux d'extinction à grand débit et à haute pression, ce qui permet de surmonter sans problème les distances et les différences de hauteur. De plus, la BP4 dispose d'un moteur de 125 cm<sup>3</sup> de la dernière génération, conçu pour la performance, qui est utilisé dans des systèmes d'extinction portables et puissants de construction compacte. La pompe centrifuge à 4 étages, fabriquée à partir de composants en acier inoxydable, a une longue durée de vie et fonctionne de manière extrêmement fiable, ce qui permet d'utiliser sans problème des agents moussants ou d'autres additifs chimiques. Pour que le système d'extinction innovant soit immédiatement prêt à l'emploi et pour le protéger contre la surchauffe due à un fonctionnement à sec lors du démarrage, un dispositif d'aspiration manuel (disponible en option) peut être utilisé pour le remplissage immédiat. La pompe haute performance de VALLFIREST compte parmi les plus performantes du marché et peut également être utilisée comme pompe de transfert ou d'amplification afin d'assurer l'approvisionnement en eau sur de grandes distances et hauteurs.

### Caractéristiques :

Système d'extinction puissant et portable de la dernière génération pour lutter contre les feux de végétation.

Pièces en acier inoxydable de haute qualité, rendant la pompe compatible avec tous les agents moussants courants.

Pompe centrifuge extrêmement résistante en aluminium durci et résistant à la corrosion

Pompe compacte à haut rendement de construction légère pour un transport facile sur les terrains difficiles

Moyen d'intervention optimal pour une première intervention immédiate ou pour assurer l'approvisionnement en eau dans la forêt

Utilisable à plusieurs reprises comme pompe de transfert ou d'amplification pour couvrir de grandes distances en cas d'incident

### Données techniques :

Matériau : acier / acier inoxydable / aluminium

Moteur : Polini Thor 130 EVO (2 temps)

Consommation de carburant : env. 3.6 l/h

Raccord côté aspiration : G 2".

Raccord côté refoulement : G 1,5".

Pompe : pompe centrifuge à 4 étages

Débit max : 370 l/min

Pression max : 26.2 bar

Dimensions (L x l x H) : 530 x 330 x 370 mm

Poids : 22 kg

**Disponible en option :**

Réservoir

Conduite d'aspiration de carburant avec pompe manuelle

Sac à dos de transport lourd VALLFIREST

Tuyau d'aspiration avec siphon

Tuyaux d'incendie

Tuyaux pour feux de forêt

La pompe ne dispose pas d'un réservoir de carburant intégré, le réservoir et la conduite d'aspiration de carburant doivent donc être commandés en tant qu'accessoires.





## Pulvérisateur à dos STIHL - SR 430

SKU: 230.100

Le pulvérisateur à dos SR430 de STIHL est équipé d'un système de portage confortable qui promet une répartition optimale du poids lors du travail avec l'unité moteur sur le dos. Grâce à sa grande portée, c'est un outil idéal pour lutter contre les feux de forêt/de broussailles en phase d'éclosion ou pour les travaux de finition. Le pulvérisateur était à l'origine destiné aux travaux d'irrigation ou de protection des plantes dans l'agriculture, mais il a entre-temps fait ses preuves auprès de nombreux pompiers. Le système antivibratoire du SR430 soulage efficacement les muscles du dos, car les amortisseurs en caoutchouc réduisent la transmission des vibrations gênantes, ce qui permet de travailler en ménageant ses forces. Le moteur STIHL 2-MIX est à la fois puissant et économique. La séparation des gaz d'échappement et des gaz frais minimise les pertes de purge et augmente ainsi la puissance tout en réduisant la consommation. Sur la poignée de commande à une main se trouvent les éléments de commande du moteur et la vanne pour l'arrivée d'eau. L'appareil est facile et rapide à utiliser grâce à la position automatique de l'interrupteur de gaz de démarrage, à la commande unique du starter et à la purge. La grande ouverture de remplissage permet un remplissage rapide et propre sans perte de produit. Le réservoir a une capacité de 14 l et est très facile à nettoyer.

### Caractéristiques :

Système de transport confortable qui permet une répartition optimale du poids de l'unité lors du travail.

Outil idéal pour la lutte contre les feux de forêt/de broussailles en phase d'éclosion ou pour les travaux de finition

Très grande portée avec un réservoir de grande capacité utilisable pour différents travaux

Ménage les forces et soulage efficacement la musculature du dos grâce à un système antivibratoire innovant

Rapidement prêt à l'emploi et utilisation simple de la commande du moteur et de l'arrivée d'eau via une poignée de commande à une main

### Caractéristiques techniques :

Émissions : 977 g/kWh

Cylindrée : 63.3 cm<sup>3</sup>

Niveau de puissance acoustique : 109 dB

Niveau de pression acoustique : 97 dB

Capacité : 14 l

capacité max. Débit d'air : 1.300 m<sup>3</sup>/h

Vitesse de pulvérisation max. Portée de pulvérisation horizontale : 14.5 m

Portée verticale : 10.5 m

Poids : 12.2 kg





## Appareil d'extinction haute pression HDL Compact Fly V3 by FOPPA apte au vol

SKU: 230.200

L'appareil d'extinction haute pression performant et facile à utiliser de FOPPA pose de nouveaux jalons en matière d'équipement et de flexibilité. La version perfectionnée du HDL Compact Fly V3 de FOPPA, qui a fait ses preuves, a été spécialement conçue pour les interventions les plus difficiles sur des terrains impraticables et s'adapte parfaitement aux besoins individuels ou aux scénarios d'intervention grâce à sa construction modulaire. En cas d'incident, le système d'extinction peut être transporté directement par hélicoptère sur le lieu d'intervention et est immédiatement opérationnel. L'appareil d'extinction haute pression extrêmement compact dispose d'un panneau de commande clair avec éclairage LED, d'où l'on peut surveiller toutes les fonctions ainsi que l'état de l'appareil. Il intègre également un système de mélange d'additifs chimiques à plusieurs niveaux, ainsi que des raccords pour le remplissage du réservoir ou l'alimentation externe de la pompe, ce qui fait que le HDL Compact Fly V3 made by Vallfirest est parfaitement équipé pour chaque utilisation. Grâce à l'unité moteur-pompe parfaitement adaptée, il fournit une pression constante avec une consommation d'eau minimale et obtient un excellent effet de refroidissement ainsi qu'un excellent résultat d'extinction grâce à la buse de pulvérisation spéciale. En combinaison avec l'embout d'attaque rapide de Vallfirest, qui permet de passer en un clin d'œil du jet pulvérisé au jet plein, l'extincteur haute pression HDL Compact Fly V3 développé par FOPPA est un précieux moyen d'intervention en cas d'urgence.

### Caractéristiques :

Système d'extinction haute pression compact et extrêmement puissant pour lutter efficacement contre les incendies.

Flexibilité maximale grâce à la structure modulaire du module permettant de couvrir un large spectre d'interventions

Effet de refroidissement maximal avec une consommation d'eau minimale grâce à une pulvérisation optimale de l'eau d'extinction

L'unité moteur-pompe parfaitement adaptée garantit la fiabilité et la constance des performances.

Pistolet d'extinction innovant de Vallfirest permettant de passer en un clin d'œil du jet plein au jet pulvérisé

Possibilité d'ajouter des additifs chimiques en fonction de l'utilisation grâce à un mélangeur à plusieurs niveaux en cas de besoin

Panneau de commande clair avec éclairage LED intégré pour une commande simple du système d'extinction

Alimentation par pompe possible à partir du réservoir d'eau intégré ou directement à partir d'une bouche d'incendie ou d'un réservoir externe

Sollicitation minimale des forces d'intervention grâce à l'utilisation d'un tuyau à faible débit

### **Caractéristiques techniques :**

Matériau du cadre : Acier (galvanisé + revêtement par poudre)  
Matériau de la visserie : Acier inoxydable  
Débit max : 21 l/min  
Pression max : 200 bar  
Entraînement : B&S XR 2100 moteur à essence 1 cylindre 4 temps (13.5 PS / 9,9 kW)  
Pompe : Pompe à piston en ligne haute pression  
Mélange de mousse : Réglable à plusieurs niveaux  
Dispositif de démarrage : Démarreur électrique  
Dispositif de charge de la batterie : Prise magnétique  
Compteur horaire : Digital  
Panneau d'éclairage : LED  
Entrée de la pompe : Storz 55  
Volume du réservoir : 105 l  
Longueur de tuyau module max : 160 m (60 m intégré / 100 m rapporté) (DN8)  
Dimensions du cadre (P x L x H) : 740 x 940 x 1100 mm  
Poids : à partir de 225 kg (selon la version)

### **Disponible en option :**

Dévidoir de tuyau à entraînement électrique  
Armoire à matériel amovible avec dispositif de fermeture rapide  
Kit de roues droites  
Kit de roues avec 2 roues pivotantes  
Grille de fixation pour le transport du matériel  
Lance longue portée (réversible)  
Lance à mousse  
Triplex  
Duplex  
Lance à piquer  
Aspirateur de boue





## Extincteur haute pression HDL Compact+ Fly V3 by FOPPA apte au vol

SKU: 230.201

L'appareil d'extinction haute pression performant et facile à utiliser de FOPPA pose de nouveaux jalons en matière d'équipement et de flexibilité. La version perfectionnée du HDL Compact+ Fly V3 de FOPPA, qui a fait ses preuves, a été spécialement conçue pour les interventions les plus difficiles sur des terrains impraticables et peut être adaptée de manière optimale aux besoins individuels ou aux scénarios d'intervention grâce à sa construction modulaire. En cas d'incident, le système d'extinction peut être transporté directement par hélicoptère sur le lieu d'intervention et est immédiatement opérationnel. L'appareil d'extinction haute pression extrêmement compact dispose d'un panneau de commande clair avec éclairage LED, d'où l'on peut surveiller toutes les fonctions ainsi que l'état de l'appareil. Il intègre également un système de mélange d'additifs chimiques à plusieurs niveaux, ainsi que des raccords pour le remplissage du réservoir ou l'alimentation externe de la pompe, ce qui fait que le HDL Compact+ Fly V3 made by Vallfirest est parfaitement équipé pour chaque utilisation. Grâce à l'unité moteur-pompe parfaitement adaptée, il fournit une pression constante avec une consommation d'eau minimale et obtient un excellent effet de refroidissement ainsi qu'un excellent résultat d'extinction grâce à la buse de pulvérisation spéciale. En combinaison avec l'embout d'attaque rapide de Vallfirest, qui permet de passer en un clin d'œil du jet pulvérisé au jet plein, l'extincteur haute pression HDL Compact+ Fly V3 développé par FOPPA est un précieux moyen d'intervention en cas d'urgence.

### Caractéristiques :

Système d'extinction haute pression compact et extrêmement puissant pour lutter efficacement contre les incendies.

Flexibilité maximale grâce à la structure modulaire du module permettant de couvrir un large spectre d'interventions

Effet de refroidissement maximal avec une consommation d'eau minimale grâce à une pulvérisation optimale de l'eau d'extinction

L'unité moteur-pompe parfaitement adaptée garantit la fiabilité et la constance des performances.

Pistolet d'extinction innovant de Vallfirest permettant de passer en un clin d'œil du jet plein au jet pulvérisé

Possibilité d'ajouter des additifs chimiques en fonction de l'utilisation grâce à un mélangeur à plusieurs niveaux en cas de besoin

Panneau de commande clair avec éclairage LED intégré pour une commande simple du système d'extinction

Alimentation par pompe possible à partir du réservoir d'eau intégré ou directement à partir d'une bouche d'incendie ou d'un réservoir externe

Sollicitation minimale des forces d'intervention grâce à l'utilisation d'un tuyau à faible débit

### **Caractéristiques techniques :**

Matériau du cadre : Acier (galvanisé + revêtement par poudre)  
Matériau de la visserie : Acier inoxydable  
Débit max : 21 l/min  
Pression max : 200 bar  
Entraînement : B&S XR 2100 moteur à essence 1 cylindre 4 temps (13.5 PS / 9,9 kW)  
Pompe : Pompe à piston en ligne haute pression  
Mélange de mousse : Réglable à plusieurs niveaux  
Dispositif de démarrage : Démarreur électrique  
Dispositif de charge de la batterie : Prise magnétique  
Compteur horaire : Digital  
Panneau d'éclairage : LED  
Entrée de la pompe : Storz 55  
Volume du réservoir : 105 l  
Longueur de tuyau module max. : 200 m (100 m intégré / 100 m rapporté) (DN8)  
Dimensions du cadre (P x L x H) : 740 x 1095 x 1100 mm  
Poids : à partir de 250 kg (selon la version)

### **Disponible en option :**

Dévidoir de tuyau à entraînement électrique  
Armoire à matériel amovible avec dispositif de fermeture rapide  
Kit de roues droites  
Kit de roues avec 2 roues pivotantes  
Grille de fixation pour le transport du matériel  
Lance longue portée (réversible)  
Lance à mousse  
Triplex  
Duplex  
Lance à piquer  
Aspirateur de boue

Remarque

Les photos du HDL Compact+ montrent la version avec 60 m de tuyau intégré.





## Système d'arrosage circulaire - Sideinfo by VALLFIREST

SKU: 230.130

Le système portable de défense contre l'eau Sideinfo de la maison VALLFIREST a été conçu pour une prévention rapide et efficace des incendies de forêt, de champs et de surfaces. Les surfaces de végétation sont préalablement arrosées, ce qui permet d'endiguer la propagation du feu à d'autres zones forestières ou à des infrastructures proches. De plus, les surfaces déjà éteintes peuvent être maintenues humides sans intervention supplémentaire des forces d'extinction, ce qui permet d'affecter stratégiquement les ressources en personnel à d'autres tâches. L'arroseur circulaire Sideinfo peut également être utilisé de manière optimale pour un arrosage préventif pendant la nuit (évaporation réduite), ce qui minimise les risques pour les forces d'intervention. Le système de défense contre l'eau permet de faire fonctionner plusieurs arroseurs circulaires en parallèle sans perte de performance, ceux-ci pouvant être utilisés individuellement et donc ponctuellement grâce à un robinet d'arrêt intégré. De plus, le système de défense contre l'eau de VALLFIREST peut être étendu à volonté grâce à une portée de projection immense de 45 m, ce qui permet d'assurer l'arrosage d'une surface énorme et convient parfaitement à la mise en place d'une ligne de sécurité.

### Caractéristiques :

Système spécial pour prévenir rapidement les incendies en maintenant la végétation humide.

Confinement efficace du feu sur l'infrastructure ou les zones forestières voisines  
Très grande portée de projection d'environ 45 m permettant d'arroser une surface énorme

Fonctionnement autonome permettant d'affecter stratégiquement les ressources en personnel à d'autres tâches

Pas de perte de performance pour un nombre quelconque d'arroseurs circulaires grâce à un traitement sans faille

### Caractéristiques techniques :

Matériaux : aluminium, laiton, acier inoxydable

Distance de projection : 25 - 45 m

Pression de service : 2.5 - 7 bar

Débit : 180 - 400 l/min

Plage de rotation : 360°.

Temps de rotation : env. 40 secondes

Surface par unité : 1.900 - 6.400 m<sup>2</sup>.

Raccord Storz 75

Dimensions d'emballage (L x l x H) : 1300 x 350 x 350 mm

Poids : 21.1 kg

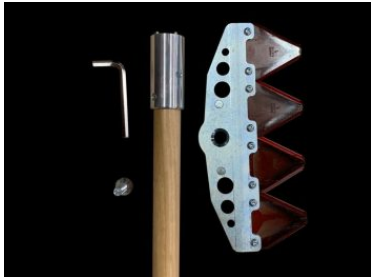
### Inclus dans la livraison :

Arroseur circulaire  
Trépied  
Robinet d'arrêt

**Disponible en option :**

Tuyaux  
Tronçon  
Pièce de collecte





## Râteau feux de forêt RAKE avec manche en bois de OMNISFERA

SKU: 228.080B

Le râteau d'incendie RAKE d'OMNISFERA est un outil de coupe extrêmement stable et performant qui a été développé pour la lutte contre les incendies de forêts et de champs. Le design spécial de la tête de l'outil (angle d'attaque) en acier haute performance résistant à l'usure permet un travail ergonomique et efficace tout en ménageant les forces d'intervention. Grâce à ses lames extrêmement tranchantes en acier au carbone, qui peuvent facilement creuser à travers les sols secs ou durs, le râteau coupe-feu RAKE est idéal pour la pose d'un pansement. En combinaison avec le manche en bois universel d'OMNISFERA, il est possible de réagir de manière très flexible et rapide à un changement de situation initiale et de changer la tête de l'outil en un tour de main.

### Caractéristiques :

Outil simple et pratique pour la pose d'un pansement lors d'interventions sur feux de forêt.

Dents extrêmement robustes et tranchantes qui s'enfoncent sans problème dans les sols secs et durs

Adaptation individuelle des outils à l'utilisation prévue en quelques secondes seulement

Design innovant et finition de haute qualité garantissant une efficacité et une ergonomie maximales sur le terrain

Optimise considérablement le transport vers le lieu d'intervention ainsi que le stockage dans le véhicule/dépôt

Minimisation de la charge pour le personnel d'intervention grâce à l'utilisation de bois au lieu de fibres de verre

Des matériaux parfaitement adaptés les uns aux autres garantissent une longue durée de vie (5 ans de garantie)

### Données techniques :

Matériau : acier haute performance (450 HB), acier au carbone

Dimensions (L x l) : 304 x 145 mm

Poids : 2.326 kg

Garantie : 5 ans

### Inclus dans la livraison :

Manche en bois universel 130 cm

Râteau d'incendie





## Pelle à incendie de forêt ARUS avec manche en bois de OMNISFERA

SKU: 228.080C

La pelle à incendie ARUS d'OMNISFERA, simple mais extrêmement efficace, est composée de huit bandes de tuyau d'incendie blanc de 25 mm (fil polyester) et constitue un outil important dans la lutte contre les incendies de forêt et de campagne. La tête rotative de l'outil permet de porter des coups très efficaces contre le feu avec peu de force, ce qui réduit également la charge pour les forces d'intervention par rapport aux pelles à incendie conventionnelles. L'ARUS s'adapte de manière optimale aux surfaces irrégulières et constitue ainsi un outil très efficace pour repousser les flammes, ce qui empêche le feu de se propager au sol. En combinaison avec le manche en bois universel d'OMNISFERA, il est possible de réagir de manière très flexible et rapide à un changement de position initiale et de changer la tête de l'outil en un tour de main.

### Caractéristiques :

Travail plus efficace possible sur le terrain grâce aux bandes flexibles qui s'adaptent aux terrains accidentés.

Outil important pour une première attaque rapide afin d'éviter que le feu ne se propage au sol.

Adaptation individuelle des outils à l'utilisation prévue en quelques secondes seulement

Optimise énormément le transport vers le lieu d'intervention ainsi que le stockage dans le véhicule/dépôt

Minimisation de la charge pour le personnel d'intervention grâce à l'utilisation de bois au lieu de fibres de verre

Des matériaux parfaitement adaptés les uns aux autres garantissent une longue durée de vie (5 ans de garantie)

### Données techniques :

Matériau : fil polyester (tuyau FW de 25 mm)

Dimensions (L x l) : 720 x 40 mm

Poids : 2.73 kg

Garantie : 5 ans

### Inclus dans la livraison :

Manche en bois universel 130 cm

Pelle à feu





## Gerbeur de feu de forêt IBERUS avec manche en bois de OMNISFERA

SKU: 228.080D

L'élagueuse IBERUS d'OMNISFERA est idéale pour l'élimination de la sciure de bois dans les forêts denses et se distingue par sa capacité de coupe élevée et fiable. La lame est fabriquée dans un acier au carbone robuste et de haute qualité (trempé/forgé) et dispose d'une lame aiguisée des deux côtés, qui peut séparer les branches légères de l'arbre sans trop d'effort. Cela permet d'éviter qu'un feu de sol n'atteigne la cime de l'arbre, ce qui fait de l'IBERUS un instrument idéal pour la prévention. La serpe, également connue sous le nom de houpe, a été perfectionnée au fil des siècles, c'est pourquoi elle est aujourd'hui utilisée comme outil important lors des incendies de forêt. En combinaison avec le manche en bois universel d'OMNISFERA, il est possible de réagir de manière très flexible et rapide à une modification de la situation de départ et de changer la tête de l'outil en un tour de main.

### Caractéristiques :

Outil extrêmement stable et maintes fois éprouvé comme instrument préventif pour couper des branches légères.  
Construction extrêmement robuste, conçue pour les conditions d'utilisation les plus difficiles au monde  
Adaptation individuelle des outils à l'utilisation prévue en quelques secondes seulement  
Optimise énormément le transport vers le lieu d'intervention ainsi que le stockage dans le véhicule/dépôt  
Minimisation de la charge pour le personnel d'intervention grâce à l'utilisation de bois au lieu de fibres de verre  
Des matériaux parfaitement adaptés les uns aux autres garantissent une longue durée de vie (5 ans de garantie)

### Données techniques :

Matériau : acier (résistant à l'usure 400HB)  
Dimensions (L x l) : 288 x 165 mm  
Poids : 1.925 kg  
Garantie : 5 ans

### Inclus dans la livraison :

Manche en bois universel 130 cm  
Embout Gertel





## Outil feu de forêt MINI-MAC avec manche en bois de OMNISFERA

SKU: 228.080E

Le MINI MAC d'OMNISFERA, efficace et maintes fois éprouvé, a la même fonction que l'outil McLeod et est utilisé pour la prévention et la lutte contre les feux de forêt/de prairie. Il réunit la houe et le râteau à incendie en un seul outil et constitue un auxiliaire spécial robuste pour les interventions exigeantes et intensives. L'outil combiné est idéal pour la mise en place d'une bande de protection et de cicatrisation et peut être utilisé sans problème pour creuser sur un sol dur ou pour sectionner des racines. Grâce à l'adaptation de l'angle, le MINI-MAC Tool a été perfectionné de manière prometteuse et minimise ainsi la charge pour les forces d'intervention. En combinaison avec le manche en bois universel d'OMNISFERA, il est possible de réagir de manière très flexible et rapide à une modification de la situation initiale et de changer la tête de l'outil en un tour de main.

### Caractéristiques :

Outil combiné idéal et déjà éprouvé à plusieurs reprises pour lutter contre les incendies de forêt et de surface.

Outil spécial polyvalent pour la mise en place de bandes de protection et de blessures

La houe aiguisée garantit un creusement sans problème ainsi qu'une coupe sans effort des racines

Adaptation individuelle des outils à l'utilisation en quelques secondes seulement  
Design innovant et outil perfectionné garantissant une efficacité et une ergonomie maximales lors de l'utilisation

Optimise énormément le transport vers le lieu d'intervention ainsi que le stockage dans le véhicule/dépôt

Minimisation de la charge pour l'intervenant grâce à l'utilisation de bois au lieu de fibres de verre

Des matériaux parfaitement adaptés les uns aux autres garantissent une longue durée de vie (5 ans de garantie)

### Données techniques :

Matériau : acier (résistant à l'usure 450 HB)

Dimensions (L x l) : 230 x 164 mm

Poids : 2.2 kg

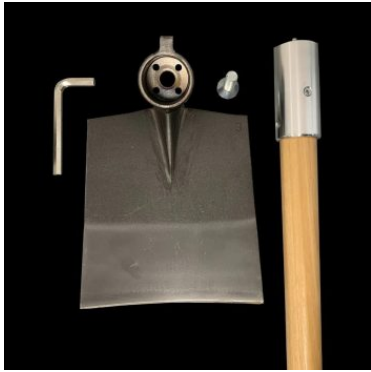
Garantie : 5 ans

### Inclus dans la livraison :

Manche en bois universel 130 cm

Accessoire MINI-MAC





## Houe pour feux de forêt ENXADA avec manche en bois de OMNISFERA

SKU: 228.080F

La houe traditionnelle ENXADA d'OMNISFERA est un outil préventif pour lutter contre les incendies de forêt et de surface. Grâce à sa grande surface d'attaque et à sa capacité de coupe fiable, la houe est idéale pour créer une bande de protection et de cicatrisation et peut être utilisée sans problème pour creuser sur un sol dur ou pour couper des racines. Grâce au traitement de haute qualité de l'acier forgé CK-45 de 3 mm, l'ENXADA possède une grande résistance, ce qui suppose également une longue durée de vie. En combinaison avec le manche en bois universel d'OMNISFERA, il est possible de s'adapter rapidement et de manière très flexible à un changement de position initiale et de changer la tête de l'outil en quelques gestes.

### Caractéristiques :

Grande résistance et force de frappe pour l'application d'une bande de protection et de cicatrisation.

Une puissance de coupe fiable garantit un creusement sans problème ainsi qu'une coupe sans effort des racines

Adaptation individuelle des outils à l'utilisation en quelques secondes seulement  
Optimise considérablement le transport vers le lieu d'intervention ainsi que le stockage dans le véhicule/dépôt

Minimisation de la charge pour le personnel d'intervention grâce à l'utilisation de bois au lieu de fibres de verre

Des matériaux parfaitement adaptés les uns aux autres garantissent une longue durée de vie (5 ans de garantie)

### Données techniques :

Matériau : acier (CK45)

Dimensions (L x l) : 280 x 190 mm

poids : 2.46 kg

Garantie : 5 ans

### Inclus dans la livraison :

Manche en bois universel 130 cm

Houe de terrain Rehausse





## Manche en bois universel pour outillage feux de forêt OMNISFERA - 120 cm

SKU: 228.081A

Le manche en bois universel d'OMNISFERA est composé de bois d'eucalyptus de haute qualité (certifié PEFC) ainsi que d'un filetage M12 intégré qui permet le montage de différents outils pour la lutte contre les feux de forêt et de prairie. Le système de fixation innovant et conçu de manière absolument intelligente permet une adaptation extrêmement rapide aux travaux à effectuer sur le terrain. De plus, le manche en bois universel de l'OMNISFERA facilite le transport sur le lieu d'intervention ainsi que le stockage dans le véhicule en permettant d'utiliser plusieurs têtes d'outils avec le même manche. Le montage s'effectue en quelques secondes à l'aide d'une seule vis, ce qui permet de relier en toute sécurité les différents outils au manche universel en bois. Les outils OMNISFERA ont été conçus pour résister aux conditions d'utilisation les plus difficiles et pour soutenir les équipes d'intervention dans le monde entier.

### Caractéristiques :

Possibilité d'adapter individuellement les outils à l'utilisation en quelques secondes seulement.

Une finition de haute qualité et un design innovant garantissent une efficacité maximale sur le terrain.

Optimise énormément le transport vers le lieu d'intervention ainsi que le stockage dans le véhicule/dépôt

Construction extrêmement robuste, conçue pour les conditions d'utilisation les plus difficiles au monde

Minimisation de la charge pour le personnel d'intervention grâce à l'utilisation de bois au lieu de fibres de verre

Des matériaux parfaitement adaptés les uns aux autres garantissent une longue durée de vie (5 ans de garantie)

### Données techniques :

Matériau : bois d'eucalyptus

longueur : 120 cm

diamètre : env. 45 mm

Poids : 1.2 kg

Garantie : 5 ans





## Manche en bois universel pour outillage feux de forêt OMNISFERA - 130 cm

SKU: 228.081B

Le manche en bois universel d'OMNISFERA est composé de bois d'eucalyptus de haute qualité (certifié PEFC) ainsi que d'un filetage M12 intégré qui permet le montage de différents outils pour la lutte contre les feux de forêt et de prairie. Le système de fixation innovant et conçu de manière absolument intelligente permet une adaptation extrêmement rapide aux travaux à effectuer sur le terrain. De plus, le manche en bois universel de l'OMNISFERA facilite le transport sur le lieu d'intervention ainsi que le stockage dans le véhicule en permettant d'utiliser plusieurs têtes d'outils avec le même manche. Le montage s'effectue en quelques secondes à l'aide d'une seule vis, ce qui permet de relier en toute sécurité les différents outils au manche universel en bois. Les outils OMNISFERA ont été conçus pour résister aux conditions d'utilisation les plus difficiles et pour soutenir les équipes d'intervention dans le monde entier.

### Caractéristiques :

Possibilité d'adapter individuellement les outils à l'utilisation en quelques secondes seulement.

Une finition de haute qualité et un design innovant garantissent une efficacité maximale sur le terrain.

Optimise énormément le transport vers le lieu d'intervention ainsi que le stockage dans le véhicule/dépôt

Construction extrêmement robuste, conçue pour les conditions d'utilisation les plus difficiles au monde

Minimisation de la charge pour le personnel d'intervention grâce à l'utilisation de bois au lieu de fibres de verre

Des matériaux parfaitement adaptés les uns aux autres garantissent une longue durée de vie (5 ans de garantie)

### Données techniques :

Matériau : bois d'eucalyptus

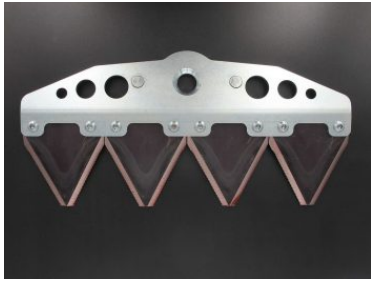
longueur : 130 cm

diamètre : env. 45 mm

Poids : 1.3 kg

Garantie : 5 ans





## Râteau feux de forêt RAKE de OMNISFERA (sans manche)

SKU: 228.081D

Le râteau d'incendie RAKE d'OMNISFERA est un outil de coupe extrêmement stable et performant qui a été développé pour la lutte contre les incendies de forêts et de champs. Le design spécial de la tête de l'outil (angle d'attaque) en acier haute performance résistant à l'usure permet un travail ergonomique et efficace tout en ménageant les forces d'intervention. Grâce à ses lames extrêmement tranchantes en acier au carbone, qui peuvent facilement creuser à travers les sols secs ou durs, le râteau coupe-feu RAKE est idéal pour la pose d'un pansement. En combinaison avec le manche en bois universel d'OMNISFERA, il est possible de réagir de manière très flexible et rapide à un changement de situation initiale et de changer la tête de l'outil en un tour de main.

### Caractéristiques :

Outil simple et pratique pour la pose d'un pansement lors d'interventions sur feux de forêt.

Dents extrêmement robustes et tranchantes qui s'enfoncent sans problème dans les sols secs et durs

Adaptation individuelle des outils à l'utilisation prévue en quelques secondes seulement

Design innovant et finition de haute qualité garantissant une efficacité et une ergonomie maximales sur le terrain

Optimise considérablement le transport vers le lieu d'intervention ainsi que le stockage dans le véhicule/dépôt

Minimisation de la charge pour le personnel d'intervention grâce à l'utilisation de bois au lieu de fibres de verre

Des matériaux parfaitement adaptés les uns aux autres garantissent une longue durée de vie (5 ans de garantie)

### Données techniques :

Matériau : acier haute performance (450 HB), acier au carbone

Dimensions (L x l) : 304 x 145 mm

Poids : 2.326 kg

Garantie : 5 ans

### Inclus dans la livraison :

Râteau d'incendie Rehausse

### Disponible en option :

Manche en bois universel 130 cm

Manche en bois universel 120 cm





## Pelle à incendie de forêt ARUS de OMNISFERA (sans manche)

SKU: 228.081E

La pelle à incendie ARUS d'OMNISFERA, simple mais extrêmement efficace, est composée de huit bandes de tuyau d'incendie blanc de 25 mm (fil polyester) et constitue un outil important dans la lutte contre les incendies de forêt et de campagne. La tête rotative de l'outil permet de porter des coups très efficaces contre le feu avec peu de force, ce qui réduit également la charge pour les forces d'intervention par rapport aux pelles à incendie conventionnelles. L'ARUS s'adapte de manière optimale aux surfaces irrégulières et constitue ainsi un outil très efficace pour repousser les flammes, ce qui empêche le feu de se propager au sol. En combinaison avec le manche en bois universel d'OMNISFERA, il est possible de réagir de manière très flexible et rapide à un changement de position initiale et de changer la tête de l'outil en un tour de main.

### Caractéristiques :

Travail plus efficace possible sur le terrain grâce aux bandes flexibles qui s'adaptent aux terrains accidentés.

Outil important pour une première attaque rapide afin d'éviter que le feu ne se propage au sol.

Adaptation individuelle des outils à l'utilisation prévue en quelques secondes seulement

Optimise énormément le transport vers le lieu d'intervention ainsi que le stockage dans le véhicule/dépôt

Minimisation de la charge pour le personnel d'intervention grâce à l'utilisation de bois au lieu de fibres de verre

Des matériaux parfaitement adaptés les uns aux autres garantissent une longue durée de vie (5 ans de garantie)

### Données techniques :

Matériau : fil polyester (tuyau FW de 25 mm)

Dimensions (L x l) : 720 x 40 mm

Poids : 2.73 kg

Garantie : 5 ans

### Inclus dans la livraison :

Manche en bois universel 130 cm

Pelle à feu

### Disponible en option :

Manche en bois universel 130 cm

Manche en bois universel 120 cm





## Gerbe de feu de forêt IBERUS de OMNISFERA (sans manche)

SKU: 228.081F

L'élagueuse IBERUS d'OMNISFERA est idéale pour l'élimination de la sciure de bois dans les forêts denses et se distingue par sa capacité de coupe élevée et fiable. La lame est fabriquée dans un acier au carbone robuste et de haute qualité (trempé/forgé) et dispose d'une lame aiguisée des deux côtés, qui peut séparer les branches légères de l'arbre sans trop d'effort. Cela permet d'éviter qu'un feu de sol n'atteigne la cime de l'arbre, ce qui fait de l'IBERUS un instrument idéal pour la prévention. La serpe, également connue sous le nom de houppe, a été perfectionnée au fil des siècles, c'est pourquoi elle est aujourd'hui utilisée comme outil important lors des incendies de forêt. En combinaison avec le manche en bois universel d'OMNISFERA, il est possible de réagir de manière très flexible et rapide à une modification de la situation de départ et de changer la tête de l'outil en un tour de main.

### Caractéristiques :

Outil extrêmement stable et maintes fois éprouvé comme instrument préventif pour couper des branches légères.  
Construction extrêmement robuste, conçue pour les conditions d'utilisation les plus difficiles au monde  
Adaptation individuelle des outils à l'utilisation prévue en quelques secondes seulement  
Optimise énormément le transport vers le lieu d'intervention ainsi que le stockage dans le véhicule/dépôt  
Minimisation de la charge pour le personnel d'intervention grâce à l'utilisation de bois au lieu de fibres de verre  
Des matériaux parfaitement adaptés les uns aux autres garantissent une longue durée de vie (5 ans de garantie)

### Données techniques :

Matériau : acier (résistant à l'usure 400HB)  
Dimensions (L x l) : 288 x 165 mm  
Poids : 1.925 kg  
Garantie : 5 ans

### Inclus dans la livraison :

Manche en bois universel 130 cm  
Embout Gertel

### Disponible en option :

Manche en bois universel 130 cm

Manche en bois universel 120 cm





## Outil feu de forêt MINI-MAC de OMNISFERA (sans manche)

SKU: 228.081G

Le MINI MAC d'OMNISFERA, efficace et maintes fois éprouvé, a la même fonction que l'outil McLeod et est utilisé pour la prévention et la lutte contre les feux de forêt/de prairie. Il réunit la houe et le râteau à incendie en un seul outil et constitue un auxiliaire spécial robuste pour les interventions exigeantes et intensives. L'outil combiné est idéal pour la mise en place d'une bande de protection et de cicatrisation et peut être utilisé sans problème pour creuser sur un sol dur ou pour sectionner des racines. Grâce à l'adaptation de l'angle, le MINI-MAC Tool a été perfectionné de manière prometteuse et minimise ainsi la charge pour les forces d'intervention. En combinaison avec le manche en bois universel d'OMNISFERA, il est possible de réagir de manière très flexible et rapide à une modification de la situation initiale et de changer la tête de l'outil en un tour de main.

### Caractéristiques :

Outil combiné idéal et déjà éprouvé à plusieurs reprises pour lutter contre les incendies de forêt et de surface.

Outil spécial polyvalent pour la mise en place de bandes de protection et de blessures

La houe aiguisée garantit un creusement sans problème ainsi qu'une coupe sans effort des racines

Adaptation individuelle des outils à l'utilisation en quelques secondes seulement  
Design innovant et outil perfectionné garantissant une efficacité et une ergonomie maximales lors de l'utilisation

Optimise énormément le transport vers le lieu d'intervention ainsi que le stockage dans le véhicule/dépôt

Minimisation de la charge pour l'intervenant grâce à l'utilisation de bois au lieu de fibres de verre

Des matériaux parfaitement adaptés les uns aux autres garantissent une longue durée de vie (5 ans de garantie)

### Données techniques :

Matériau : acier (résistant à l'usure 450 HB)

Dimensions (L x l) : 230 x 164 mm

Poids : 2.2 kg

Garantie : 5 ans

### Inclus dans la livraison :

Accessoire MINI-MAC

### Disponible en option :

Manche en bois universel 130 cm

Manche en bois universel 120 cm





## Houe pour feux de forêt ENXADA de OMNISFERA (sans manche)

SKU: 228.081H

La houe traditionnelle ENXADA d'OMNISFERA est un outil préventif pour lutter contre les incendies de forêt et de surface. Grâce à sa grande surface d'attaque et à sa capacité de coupe fiable, la houe est idéale pour créer une bande de protection et de cicatrisation et peut être utilisée sans problème pour creuser sur un sol dur ou pour couper des racines. Grâce au traitement de haute qualité de l'acier forgé CK-45 de 3 mm, l'ENXADA possède une grande résistance, ce qui suppose également une longue durée de vie. En combinaison avec le manche en bois universel d'OMNISFERA, il est possible de s'adapter rapidement et de manière très flexible à un changement de position initiale et de changer la tête de l'outil en quelques gestes.

### Caractéristiques :

Grande résistance et force de frappe pour l'application d'une bande de protection et de cicatrisation.

Une puissance de coupe fiable garantit un creusement sans problème ainsi qu'une coupe sans effort des racines

Adaptation individuelle des outils à l'utilisation en quelques secondes seulement  
Optimise considérablement le transport vers le lieu d'intervention ainsi que le stockage dans le véhicule/dépôt

Minimisation de la charge pour le personnel d'intervention grâce à l'utilisation de bois au lieu de fibres de verre

Des matériaux parfaitement adaptés les uns aux autres garantissent une longue durée de vie (5 ans de garantie)

### Données techniques :

Matériau : acier (CK45)

Dimensions (L x l) : 280 x 190 mm

Poids : 2.46 kg

Garantie : 5 ans

### Inclus dans la livraison :

Manche en bois universel 130 cm

Houe de terrain Rehausse

### Disponible en option :

Manche en bois universel 130 cm

Manche en bois universel 120 cm





## Cagoule anti-feu Feu de forêt

SKU: 219.819

La cagoule de protection contre les incendies de forêt a été conçue de manière à faciliter l'utilisation d'un filtre à particules, comme un masque FFP-2 ou FFP-3, pour une protection accrue. Grâce à sa structure à une seule couche, la cagoule est plus légère et plus respirante, ce qui a un effet positif sur la performance opérationnelle et réduit le stress thermique dû à l'effort. La conception anatomique et l'utilisation d'un élastique dans le champ de vision assurent une protection maximale sans restreindre le champ de vision. Grâce à la composition particulière du matériau, la cagoule est très douce pour la peau et offre, en plus d'une protection contre les flammes et d'un effet antistatique, une bonne élasticité, ce qui garantit un excellent confort de port. Grâce aux coutures plates et latérales, la protection de la tête est très confortable à porter, ce qui se ressent fortement lors de l'utilisation sous le casque.

### Caractéristiques :

Vêtements fonctionnels haut de gamme avec une coupe parfaite et une grande élasticité pour un port confortable.

Construction spéciale avec suffisamment de place pour l'utilisation d'un filtre à particules, d'un masque FFP-2 ou FFP-3

Combinaison optimale de fils spéciaux pour la protection contre les flammes, la chaleur et l'électricité statique pendant l'utilisation

Coutures extrêmement plates et idéalement placées pour éliminer les points de pression désagréables sous le casque

Finition de haute qualité avec aramide incorporée pour une résistance maximale des vêtements de protection (EPI)

### Données techniques :

Couleur : jaune

Matériau : 48.5% aramide / 48.5% viscose Lenzing FR® / 3% fibre de carbone Belltron®.

Homologations : DIN EN ISO 11612, EN 1149-5

### Disponible en option :

Masque FFP-2 ou FFP-3

Casque





## Compact Drip Torch 2.0 de VALLFIREST - 1 l

SKU: 228.055A

La torche Compact Drip Torch 2.0 de VALLFIREST est un outil compact et facile à utiliser pour la lutte stratégique contre les incendies de terrain, de végétation et de forêt. L'utilisation ciblée de manœuvres d'attaque indirecte en cas de feu technique permet de créer des zones sûres au moyen de coupe-feu afin de se protéger et de protéger les environs. Le couvercle du pot de combustion dispose d'un double filetage qui facilite le transport et permet un montage rapide sur le terrain. De plus, le nouveau récipient est équipé d'un indicateur de niveau, d'un régulateur de débit et d'une soupape de sécurité, ce qui empêche le retour des flammes.

### Caractéristiques :

Lutte stratégique contre les incendies de plaine, de végétation et de forêt par des manœuvres d'attaque indirectes.

Création de feux techniques, tels que des coupe-feu, des feux d'extension, des feux de fuite, des feux d'autoprotection.

Utilisation flexible grâce à un couvercle à double filetage pour un transport facile

Sécurité maximale de l'utilisateur grâce à un régulateur de débit et une soupape de sécurité

Indicateur de niveau intégré et nouveau brûleur 360° pour une meilleure protection de la buse en cas de vent fort.

### Caractéristiques techniques :

Couleur : rouge

Matériau : polyéthylène et aluminium anodisé 7075

Volume : 1 l

Proportion de mélange : 3/4 de diesel pour 1/4 d'essence

hauteur : 49.5 cm

diamètre : 80 mm

Hauteur : 270 mm (fermé)

Poids : 534 g





## Réservoir de compensation ECCOTARP - ET TANK 8500 by FOPPA

SKU: 231.383E

Le réservoir de compensation grand volume ET 8500 d'ECCOTARP, version by Foppa, a été développé en collaboration avec des spécialistes de la lutte contre les incendies de forêt et est utilisé comme réservoir intermédiaire d'eau industrielle ou pour le prélèvement d'eau. En outre, ses dimensions spéciales permettent de remplir un Bambi Bucket de 1200 l. La construction de support spécialement conçue et les dimensions compactes garantissent une excellente stabilité pour un encombrement minimal, ce qui fait de ce réservoir un outil indispensable pour la lutte contre les incendies de forêt et de végétation. Les pieds pliables s'adaptent parfaitement au sol. Le remplissage peut se faire à l'aide d'un coude d'entrée optionnel ou par voie aérienne. Grâce à des boulons d'arrêt innovants, le montage s'effectue sans outil et en quelques minutes avec un minimum de personnel. La composition extrêmement robuste du matériau (PES/PVC) résiste aux substances chimiques les plus diverses, ce qui permet d'utiliser le bassin également comme bassin de rétention de substances dangereuses. La cuve de grand volume est livrée avec des sacs de transport et une bâche de protection pour une protection supplémentaire sur le gravier.

### Caractéristiques :

Version spéciale développée en collaboration avec des experts de la lutte contre les incendies de forêt.

PES/PVC très résistant aux produits chimiques et aux hydrocarbures pour une longue durée de vie.

Stabilité extrême, même sur les terrains accidentés, grâce à des pieds adaptables et rabattables

Construction métallique extrêmement robuste et spécialement conçue en acier inoxydable et en alliage léger

Polyvalent grâce à sa grande capacité, idéal pour l'eau sanitaire ou les matières dangereuses

Des boulons d'arrêt innovants garantissent un montage sans outil avec un minimum de personnel

Faible masse de transport pour une intégration optimale dans les véhicules existants ou les concepts modulaires

### Données techniques :

Matériau du conteneur : PES/PVC

Matériau de la structure : Alliage léger et acier inoxydable

Capacité : 8'500 l

Armature de sortie : Storz 110

Nombre de pieds : 10/4

Résistance à la température : -30 à +70 degrés

Dimensions (Ø x H) 2700 x 1500 mm

Poids : 63 kg

**Inclus dans la livraison :**

Bac de récupération  
Échafaudage de soutien  
Bâche de support  
Emballage

**Disponible en option :**

Armature d'entrée  
Armature de sortie dans une autre taille  
Armature supplémentaire





## Buse à paroi d'eau pour système d'arrosage circulaire flexattack®.

SKU: 108.034C

La buse à paroi d'eau spéciale, adaptée au système d'arrosage circulaire flexattack®, est utilisée pour la mise en place de verrous et peut être utilisée, en plus de la lutte contre les feux de végétation, pour la protection des bâtiments. Contrairement à un bouclier hydraulique, cet accessoire convainc par une consommation d'eau réduite, sans qu'il faille pour autant faire des concessions en termes d'efficacité. La combinaison de 4 modules flexattack® et d'une pression initiale de 8 bars permet de créer un mur d'eau de 5 mètres de haut sur une longueur de 60 mètres avec un bord droit.

### Caractéristiques :

Buse de mur d'eau spécialement conçue pour être utilisée en position de barrage (en combinaison avec flexattack®).

Possibilités d'utilisation flexibles pour les incendies de forêt et de végétation ainsi que pour la protection des bâtiments.

Montage simple et donc, à l'exception d'un nettoyage minimal, un composant ne nécessitant aucun entretien.

Excellente largeur de projection allant jusqu'à 60 m pour une hauteur de 5 m grâce à l'utilisation de 4 modules en série.

### Caractéristiques techniques :

Matériau : aluminium

Consommation d'eau : 130 l/min

Hauteur de projection : env. 5 m

Largeur de projection : env. 15 m

Pression de sortie : 8 bar

### Disponible en option :

Système d'arrosage circulaire flexattack®.

Tuyau d'incendie

Pompe





## Système d'arrosage circulaire flexattack® - Spécial

SKU: 108.0345

Le système d'arrosage circulaire flexattack® est un système compact qui peut être utilisé pour l'arrosage et la mise en place de barrages et qui peut être utilisé dans la lutte contre les incendies de forêts, de végétation et de bâtiments. Les arroseurs circulaires fonctionnant en série arrosent simultanément une très grande surface, ce qui permet d'endiguer l'extension d'un incendie. Grâce à l'énorme portée du jet et à la circulation automatique, l'eau d'extinction disponible peut être distribuée avec la plus grande efficacité et avec un minimum de personnel. Les arroseurs conviennent également pour mouiller en permanence les surfaces déjà éteintes, ce qui empêche une nouvelle inflammation. Les arroseurs circulaires fonctionnent sans surveillance continue par les pompiers ou d'autres forces d'intervention. Le système flexattack® est livré en kits définis, mais il est possible de l'étendre à volonté pour un plus grand éventail d'applications, en fonction de la quantité d'eau et de la pression. La combinaison de 6 arroseurs circulaires, par exemple, peut assurer une irrigation de toute la surface jusqu'à une longueur de 180 mètres. Le système est disponible soit en version avec pieds rabattables, soit avec un support réglable en continu pour un montage sur un arbre, un poteau ou un panneau routier.

### Caractéristiques :

Système d'arrosage circulaire spécial qui peut être utilisé pour l'arrosage ou la mise en place de barrières.

Construction compacte emballée dans des caisses européennes et donc optimale pour une utilisation sur des terrains impraticables

Utilisation flexible, que ce soit pour les incendies de forêt et de végétation ou pour la protection des bâtiments (bouclier hydraulique)

Convient parfaitement pour circonscrire les incendies ou irriguer les surfaces éteintes

Distribution efficace de l'eau d'extinction grâce à un système automatique qui tourne en rond

Arrosage de surfaces jusqu'à une longueur de 180 m et une largeur de 35 m avec 6 arroseurs

### Caractéristiques techniques :

Raccords : Storz 55

Consommation d'eau : 40 l/min par arroseur circulaire

Pression : 3-4 bar

### Inclus dans la livraison :

Système d'arrosage circulaire flexattack® spécial Set :

3 x support de base

1 x support d'arbre

4 x arroseur circulaire

3 x buse à paroi d'eau

1 x boîte Rako

**Disponible en option :**

Tuyau d'incendie

Tronçon

Pompe





## **Pompe pour eaux usées et eaux chargées ATLANTICA (version : démarreur réversible / raccord : Storz 7**

**SKU:** 111.025-SZS-B

La pompe à eau sale haute performance ATLANTICA de Spechtenhauser avec moteur à combustion dispose d'un passage de grain de 70 mm et est conçue pour les utilisations de pompage les plus difficiles. La roue brevetée de Spechtenhauser, non corrosive, résistante à l'usure et autonettoyante, convainc par sa forme spéciale et sa sécurité maximale contre les obstructions. La pompe puissante avec un débit exceptionnel de 1960 l/min transporte sans peine la boue et les matières solides comme les feuilles, les morceaux de bois, les textiles à longues fibres et les films plastiques. Si la roue se bloque, une protection brevetée contre les surcharges a été intégrée, qui réduit automatiquement et en douceur la vitesse du moteur jusqu'à l'arrêt de celui-ci. Cela évite d'endommager l'unité de pompage et le moteur, ce qui a un effet positif sur la durée de vie. De plus, la pompe présente un excellent rapport poids/puissance pour des dimensions compactes, ce qui en fait l'une des pompes les plus performantes de sa catégorie. Pour l'aspiration du liquide pompé, l'ATLANTICA possède une pompe à piston à double course intégrée qui permet une aspiration manuelle jusqu'à une hauteur de 7 mètres.

### **Caractéristiques :**

Pompe haute performance résistante au colmatage avec un passage de grain allant jusqu'à 70 mm.

Pompage sans problème de matières solides comme les feuilles, les morceaux de bois, les textiles et les films plastiques.

Roue brevetée en bronze d'aluminium non corrosif, résistant à l'usure et autonettoyant

Débit maximal de 1960 l/min garantissant des progrès visibles en très peu de temps

Protection contre la marche à sec grâce à la double garniture mécanique conçue pour la marche continue et la marche à sec

Pompe à piston à double course intégrée pour l'aspiration manuelle du liquide pompé

La protection contre les surcharges réduit en douceur la vitesse du moteur en cas de blocage de la roue (breveté)

### **Données techniques :**

Puissance max : 6.6 kW / 9 PS

Moteur : Briggs & Stratton XR1450

Carburant : essence

Capacité du réservoir : 5.3 l

Consommation de carburant : 2.5 l/h

Débit max : 1960 l/min

Hauteur de refoulement : env. 20 m

Granulométrie : 70 mm

Raccord : Storz 75 (B)  
Dimensions (L x l x H) : 690 x 560 x 570 mm  
Poids : 74 kg (sec)

**Inclus dans la livraison :**

Pompe  
Clapet anti-retour

**Disponible en option :**

Coude à 90  
Tuyau de pression en PVC  
Jeu de roues





## **Pompe pour eaux usées et eaux chargées ATLANTICA (version : démarreur réversible / raccord : Storz 1**

**SKU:** 111.025-SZS-A

La pompe à eau sale haute performance ATLANTICA de Spechtenhauser avec moteur à combustion dispose d'un passage de grain de 80 mm et est conçue pour les utilisations de pompage les plus difficiles. La roue brevetée de Spechtenhauser, non corrosive, résistante à l'usure et autonettoyante, convainc par sa forme spéciale et sa résistance maximale au colmatage. La pompe puissante avec un débit exceptionnel de 2540 l/min transporte facilement la boue et les matières solides comme les feuilles, les morceaux de bois, les textiles à longues fibres et les films plastiques. Si la roue devait se bloquer, une protection brevetée contre les surcharges a été intégrée, qui réduit automatiquement et en douceur la vitesse du moteur jusqu'à son arrêt. Cela évite d'endommager l'unité de pompage et le moteur, ce qui a un effet positif sur la durée de vie. De plus, la pompe présente un excellent rapport poids/puissance pour des dimensions compactes, ce qui en fait l'une des pompes les plus performantes de sa catégorie. Pour l'aspiration du liquide pompé, l'ATLANTICA possède une pompe à piston à double course intégrée qui permet une aspiration manuelle jusqu'à une hauteur de 7 mètres.

### **Caractéristiques :**

Pompe haute performance résistante au colmatage avec un passage de grain allant jusqu'à 80 mm.

Pompage sans problème de matières solides comme les feuilles, les morceaux de bois, les textiles et les films plastiques.

Roue brevetée en bronze d'aluminium non corrosif, résistant à l'usure et autonettoyant

Débit maximal de 2540 l/min garantissant des progrès visibles en très peu de temps

Résistance à la marche à sec grâce à la double garniture mécanique conçue pour une marche continue et à sec

Pompe à piston à double course intégrée pour l'aspiration manuelle du liquide pompé

La protection contre les surcharges réduit en douceur la vitesse du moteur en cas de blocage de la roue (breveté)

### **Données techniques :**

Puissance max : 6.6 kW / 9 PS

Moteur : Briggs & Stratton XR1450

Carburant : essence

Capacité du réservoir : 5.3 l

Consommation de carburant : 3.5 l/h

Débit max : 2540 l/min

Hauteur de refoulement : env. 19 m

Granulométrie : 80 mm

Raccord : Storz 110 (A)  
Dimensions (L x l x H) : 690 x 560 x 570 mm  
Poids : 74 kg (sec)

**Inclus dans la livraison :**

Pompe  
Clapet anti-retour

**Disponible en option :**

Coude à 90  
Tuyau de pression en PVC  
Jeu de roues





## Pompe haute performance Black Hawk 4 by VALLFIREST - 21 CV

SKU: 230.011K

La pompe haute performance Black Hawk 4 de VALLFIREST dans la version BH4-21 fait partie de la dernière génération de systèmes d'extinction portables et performants de construction compacte. Le système extrêmement robuste fait partie des pompes les plus performantes sur le marché grâce à son unité très efficace. Grâce à ses composants en acier inoxydable, la pompe centrifuge à 4 étages fonctionne de manière extrêmement fiable et durable et permet l'utilisation d'agents moussants. La Black Hawk 4 a été conçue de manière à être aussi légère que possible pour le transport, tout en offrant un maximum de performances. Il est ainsi possible de lutter efficacement contre les incendies, même avec des tuyaux plus longs et au moyen d'un distributeur. Le système d'extinction innovant dispose en outre d'un dispositif d'aspiration manuel qui empêche un fonctionnement à sec et garantit ainsi qu'aucun dommage ne peut survenir en raison d'une surchauffe. La pompe haute performance de VALLFIREST peut également être utilisée comme pompe de transfert ou pompe d'amplification, afin d'assurer l'approvisionnement en eau sur de longues distances.

### Caractéristiques :

Système d'extinction puissant et portable de la dernière génération pour lutter contre les feux de végétation.  
Pièces en acier inoxydable de haute qualité, ce qui rend la pompe compatible avec tous les agents moussants courants.  
Pompe centrifuge extrêmement résistante en aluminium durci et résistant à la corrosion  
Pompe compacte à haut rendement de construction légère pour un transport facile sur les terrains difficiles  
Moyen d'intervention optimal pour une première intervention immédiate ou pour assurer l'approvisionnement en eau dans la forêt  
Dispositif d'aspiration manuel pour protéger les composants contre la surchauffe due à la marche à sec au démarrage  
Mise en service simplifiée pendant l'utilisation grâce au démarrage électrique intégré  
Utilisable plusieurs fois comme pompe de transfert ou pompe d'appoint pour couvrir de grandes distances en cas d'événement

### Caractéristiques techniques :

Matériau : acier / acier inoxydable / aluminium  
Moteur : Honda GXH630 (4 temps)  
Puissance : 21 CV  
Raccord côté aspiration : G 2".  
Raccord côté refoulement : G 1,5".  
Pompe : pompe centrifuge à 4 étages

Débit max : 390 l/min  
Pression max : 28 bar  
Dimensions (L x l x H) : 830 x 495 x 480 mm  
Poids : 86 kg

**Disponible en option :**

Réservoir  
Tuyau d'aspiration de carburant avec pompe manuelle  
Tuyau d'aspiration avec siphon  
Tuyaux d'incendie  
Tuyaux pour feux de forêt  
Distributeur  
Turbo-spray  
Pince à tuyau

La pompe ne dispose pas d'un réservoir de carburant intégré, le réservoir et la conduite d'aspiration de carburant doivent donc être commandés comme accessoires.





## Pompe haute performance Black Hawk 2 by VALLFIREST - 21 CV

SKU: 230.011M

La pompe haute performance Black Hawk 2 de VALLFIREST dans la version BH2-21 fait partie de la dernière génération de systèmes d'extinction portables et performants de construction compacte. Le système extrêmement robuste fait partie des pompes les plus performantes sur le marché grâce à son unité très efficace. Grâce à ses composants en acier inoxydable, la pompe centrifuge à deux étages est extrêmement fiable et durable et permet l'utilisation d'agents moussants. La Black Hawk 2 a été conçue de manière à être aussi légère que possible pour le transport, tout en offrant un maximum de performances. Ainsi, il est possible de lutter efficacement contre les incendies avec des tuyaux plus longs et des distributeurs. Le système d'extinction innovant dispose en outre d'un dispositif d'aspiration manuel qui empêche un fonctionnement à sec et garantit ainsi qu'aucun dommage ne peut survenir en raison d'une surchauffe. La pompe haute performance de VALLFIREST peut également être utilisée comme pompe de transfert ou pompe d'amplification, afin d'assurer l'approvisionnement en eau sur de longues distances.

### Caractéristiques :

- Système d'extinction puissant et portable de la dernière génération pour lutter contre les feux de végétation.
- Pièces en acier inoxydable de haute qualité, ce qui rend la pompe compatible avec tous les agents moussants courants.
- Pompe centrifuge extrêmement résistante en aluminium durci et résistant à la corrosion
- Pompe compacte à haut rendement de construction légère pour un transport facile sur les terrains difficiles
- Moyen d'intervention optimal pour une première intervention immédiate ou pour assurer l'approvisionnement en eau dans la forêt
- Dispositif d'aspiration manuel pour protéger les composants contre la surchauffe due à la marche à sec au démarrage
- Mise en service simplifiée pendant l'utilisation grâce au démarrage électrique intégré
- Utilisable plusieurs fois comme pompe de transfert ou pompe d'appoint pour couvrir de grandes distances en cas d'événement

### Caractéristiques techniques :

- Matériau : acier / acier inoxydable / aluminium
- Moteur : Honda GXH630 (4 temps)
- Puissance : 21 CV
- Raccord côté aspiration : G 2".
- Raccord côté refoulement : G 1,5".
- Pompe : pompe centrifuge à 2 étages
- Débit max : 432 l/min

Pression max : 16.8 bar  
Dimensions (L x l x H) : 780 x 500 x 500 mm  
Poids : 81 kg

**Disponible en option :**

Réservoir  
Tuyau d'aspiration de carburant avec pompe manuelle  
Tuyau d'aspiration avec siphon  
Tuyaux d'incendie  
Tuyaux pour feux de forêt  
Distributeur  
Turbo-spray  
Pince à tuyau

La pompe ne dispose pas d'un réservoir de carburant intégré, le réservoir et la conduite d'aspiration de carburant doivent donc être commandés comme accessoires.





## Pelle de pionnier

SKU: 228.090

Grâce à sa taille, la pelle pionnière compacte convient parfaitement à la lutte contre les feux de forêt et de végétation. Grâce à son manche court, la pelle est parfaitement conçue pour les excavations, ce qui la rend idéale, par exemple, pour créer un couloir d'incendie. La poignée YD est extrêmement résistante, offre un guidage sûr de l'outil et facilite les mouvements de rotation et de piquage, ce qui présente d'énormes avantages sur les terrains difficilement praticables.

### Caractéristiques techniques :

Dimensions de la lame : 230 x 300 mm  
Longueur : 103 mm (poignée comprise)  
Poids : env. 1.6 kg





## Gertel feu de forêt

SKU: 228.091

L'outil de lutte contre les feux de forêt de forme "tessinoise" est idéal pour la lutte contre les feux de forêt et de végétation et peut être utilisé comme un couteau de broussaille. Grâce à la masse d'inertie et à la pointe courbée, il est possible de couper sans problème les petites branches et les arbustes et de créer ainsi des coupe-feu. La housse de protection fournie est dotée d'une boucle qui permet de porter l'outil à la ceinture.

### Caractéristiques techniques :

Matériau : acier / cuir

Lame : 270 mm

Longueur : 380 mm

Poids : 0.56 kg (0.66 kg avec l'étui de protection)

### Inclus dans la livraison :

Gertel

Housse de protection en cuir





## Tuyau d'incendie 25 mm

SKU: 100.091

La lance d'incendie très légère et flexible est fabriquée en fil de polyester très résistant et se distingue par son excellente résistance à l'abrasion ainsi que par sa chaîne à triple torsion. Le caoutchouc intérieur est composé d'un manchon à base d'EPDM de haute qualité et extrêmement résistant au vieillissement qui, en raison de sa surface lisse, ne provoque qu'une faible perte par frottement.

### Caractéristiques :

Construction flexible et légère du tuyau pour des possibilités d'utilisation individuelles.

Excellente résistance à l'abrasion avec peu de pertes par frottement grâce à un revêtement intérieur en caoutchouc lisse

Extrêmement résistant au vieillissement, aux intempéries, à l'ozone et aux UV, ainsi qu'à la putréfaction

Grande stabilité des couleurs grâce au fil teint dans la masse

10 ans de garantie sur le caoutchouc intérieur

### Données techniques :

Diamètre : 25 mm

Tissu : 100% fil de polyester synthétique à haute ténacité

Gommage intérieur : Manchon synthétique à base d'EPDM

Pression de service : 20 bar

Pression d'essai : 25 bar

Pression d'éclatement : 60 bar

Résistance à la température : -40° C à + 100° C

Homologations : DIN14811, NORME CENOLOGIQUE F2105, BS6391, M.E.D. 96/98/EC

Nous vous proposons volontiers un marquage gratuit de la lance d'incendie.

SKU	Couleur	Longueur	Exécution
100.098.20M	Blanc	20 m	Storz 25
100.105.20M	Rouge	20 m	Storz 25
100.105O.20M	Orange vif	20 m	Storz 25
100.106.20M	Jaune de signalisation	20 m	Storz 25





## Réservoir de compensation auto-redressable

SKU: N / A

Les réservoirs d'expansion auto-redressables sont indéformables et autoporteurs et ont été spécialement conçus pour une utilisation mobile. Grâce à son maniement simple, le remplissage avec de l'eau d'extinction ou de l'eau sale peut être assuré avec un minimum de personnel, raison pour laquelle le système est utilisé par les organisations d'aide et de sauvetage. La bâche pliable et robuste en tissu polyester résistant à l'huile (enduit de PVC) est résistante à une multitude de liquides et s'adapte parfaitement au sol, même sur les terrains accidentés. De plus, le réservoir de compensation mobile et auto-redressable peut être équipé d'armatures en métal léger ou en acier inoxydable, qui accélèrent le remplissage et la vidange selon l'utilisation.

### Caractéristiques :

Utilisation extrêmement flexible et robuste grâce au chlorure de polyvinyle (PVC) de haute qualité.

Parfait pour une utilisation mobile grâce à son redressement automatique lors du remplissage

Extrêmement optimal pour le transport grâce à son faible poids et à sa grande élasticité

Configuration individuelle possible grâce à diverses options

### Données techniques :

Couleur : rouge

Matériau : Tissu polyester (enduit de PVC)

Résistance à la déchirure : 4000 N / 5 cm de largeur de bande

Armature d'entrée : Storz 75 avec accouplement aveugle

Armature de sortie : Storz 110 avec accouplement aveugle

### Inclus dans la livraison :

Réservoir auto-redressable

Armature d'entrée et de sortie

Sac de rangement

SKU	Exécution	Dimensions
110.052	1500-l	180-x-100-cm
110.053	3000-l	225-x-100-cm
110.054	5000-l	280-x-110-cm





## Pot de compensation carré avec armature de soutien

SKU: N / A

Le réservoir de compensation avec structure de soutien a été spécialement conçu pour répondre aux exigences des organisations d'aide et de sauvetage et sert de moyen d'intervention mobile. La bâche de cette construction robuste est en tissu polyester enduit de PVC, ce qui la rend résistante aux huiles et à une multitude de liquides.

### Données techniques :

Couleur : rouge

Matériau : Tissu polyester (enduit de PVC)

Résistance à la déchirure : 4000 N / 5 cm de largeur de bande

Armature d'entrée : Storz 75 avec accouplement aveugle

Armature de sortie : Storz 110 avec accouplement aveugle

### Inclus dans la livraison :

Réservoir de récupération

Structure de soutien en tube d'acier

Armature d'entrée et de sortie

Sac de rangement pour le réservoir

Sac d'emballage pour armature de soutien

SKU	Exécution	Dimensions
110.048	1800-l	180-x-60-cm
110.049	3000-l	175-x-105-cm
110.050	5000-l	220-x-105-cm
110.059A	unterlegeplane	350-x-350-cm





## Réservoir de compensation ECCOTARP - ET TANK

SKU: 231.383Z

Le réservoir de compensation grand volume d'ECCOTARP dispose d'une structure pliable et convient parfaitement comme réservoir de collecte pour l'eau sanitaire ou comme bassin de rétention pour les substances dangereuses. Les pieds pliables ainsi que la construction métallique spécialement conçue confèrent au réservoir de compensation/récupération une stabilité extrême, même sur les terrains accidentés, ce qui permet de l'utiliser de manière optimale, entre autres, pour les interventions en cas d'incendie de forêt. Grâce à des boulons d'arrêt innovants, le montage s'effectue sans outil et en quelques minutes avec un minimum de personnel. Le conteneur d'échafaudage peut être rempli lors de l'intervention par hélicoptère (Bamby-Bucket) ou par une vanne d'admission disponible en option. Le matériau du conteneur est en PES/PVC très résistant et résiste aux produits pétroliers et aux substances chimiques, ce qui permet de l'utiliser en cas d'accidents environnementaux, etc.

### Caractéristiques :

PES/PVC très robuste et résistant aux produits chimiques et pétroliers pour une longue durée de vie.

Maintien extrêmement stable, même sur des terrains accidentés, grâce à des pieds adaptables et rabattables

Construction métallique extrêmement robuste et spécialement conçue en acier inoxydable et en alliage léger

Polyvalent grâce à sa grande capacité, idéal pour l'eau sanitaire ou les matières dangereuses

Des boulons d'arrêt innovants garantissent un montage sans outils avec un minimum de personnel

Faible masse de transport pour une intégration optimale dans les véhicules existants ou les concepts modulaires

### Données techniques :

Matériau du conteneur : PES/PVC

Matériau de la structure : Alliage léger et acier inoxydable

Armature de sortie : Storz 55

Résistance à la température : -30 à +70 degrés

### Inclus dans la livraison :

Bac de récupération

Échafaudage de soutien

Bâche de support

Emballage

### Disponible en option :

Armature d'entrée  
Armature de sortie dans une autre taille  
Armature supplémentaire

SKU	Exécution	Diamètre	Hauteur	Poids
231.383C	5000-l	2300 mm	1300-mm	50-kg
231.383D	7500-l	2700 mm	1300-mm	55-kg
231.383	10000-l	3000 mm	1300-mm	65-kg
231.383A	20000-l	4200 mm	1500-mm	100-kg
231.383B	35000-l	5500 mm	1500-mm	130-kg





## Réservoir d'eau d'extinction ERMAK série ST

SKU: N / A

Les réservoirs de compensation de la série ERMAK ST sont utilisés pour la prévention et la lutte contre les incendies de forêt. Les réservoirs sont fabriqués dans un matériau PVC très résistant et présentent une grande résistance aux rayons UV, aux moisissures et à la pourriture, ce qui permet de les utiliser comme bassins de rétention en cas de fuites ou de substances dangereuses. Lorsqu'il est rempli, le réservoir de compensation portable conserve sa forme sans construction mécanique supplémentaire. Le col sert alors de fermeture afin d'éviter que des liquides ne s'échappent pendant un transport. En outre, tous les réservoirs ERMAK disposent de grandes poignées de maintien ainsi que de poignées fixes intégrées pour un positionnement optimal ou pour la fixation sur le lieu d'utilisation.

### Caractéristiques :

Idéal comme réservoir d'eau pour la prévention et la lutte contre les incendies de forêts et de surfaces.

Matériau de bâche spécialement enduit et résistant aux produits chimiques

Coussin de protection intégré entre le réservoir et le sol pour une protection optimale sur les sols durs

Col refermable pour éviter les fuites de liquides et construction indéformable

Grandes poignées de maintien solidement intégrées pour un positionnement ou une fixation optimale

### Inclus dans la livraison :

Sac de transport

Bâche de sol

### Données techniques :

Matériau : PVC

### Disponible en option :

Sortie avec robinet à boisseau sphérique et Storz 25 (max. 3 sorties possibles)

Sortie avec robinet à boisseau sphérique et Storz 55 (max. 3 sorties possibles)

Elingue de transport pour hélicoptère (uniquement pour les conteneurs d'extinction 300/600/1000 litres)

SKU	Exécution	Diamètre	Hauteur	Poids
110.069	100-l	700 mm	517-mm	2-26-kg
110.069A	300-l	1040 mm	731-mm	4-kg
110.069B	600-l	1260 mm	848-mm	6-25-kg

SKU	Exécution	Diamètre	Hauteur	Poids
110.069C	1000-I	1620 mm	850-mm	8-6-kg
110.069D	1500-I	1900 mm	900-mm	10-4-kg





## Sortie avec robinet à boisseau sphérique pour ERMAK

SKU: N / A

Sortie avec robinet à bille adaptée aux réservoirs d'eau d'extinction ERMAK à utiliser avec un tuyau ou pour la vidange.

### Caractéristiques techniques :

Matériau : aluminium

SKU	Port
110.069F	storz-25
110.069G	storz-55





## Casque feu de forêt et intervention VFT1 VALLFIREST

SKU: 219.475



Le casque de feu de forêt VFT1 de VALLFIREST a été développé en collaboration avec les forces d'intervention du monde entier, spécialement pour la lutte contre les feux de forêt et les feux de surface, et dispose d'un système d'aération passif pour la dissipation de la chaleur. Ce casque extrêmement robuste est fabriqué à partir de matériaux de haute qualité et offre une protection maximale à son utilisateur lors d'une intervention grâce à des caractéristiques d'équipement éprouvées dans la pratique. De plus, le VFT1 est équipé d'un tissu respirant et d'une ceinture intérieure ergonomique et confortable dont la taille peut être réglée à plusieurs reprises (52 - 68). Le casque feu de forêt VFT1 peut être adapté et étendu individuellement au scénario d'intervention ou aux tâches à accomplir grâce à sa vaste gamme d'accessoires.

### Caractéristiques :

Casque feu de forêt robuste, fabriqué avec des matériaux de haute qualité et un nouveau design pour une protection maximale.

Système d'aération pour une évacuation optimale de la chaleur et tissu respirant pour un confort de port maximal

Adaptable individuellement à l'utilisation ou aux tâches grâce à une large gamme d'accessoires

Concept de casque ergonomique et confortable spécialement conçu pour la lutte contre les incendies de forêt

### Données techniques :

Matériau : polycarbonate (PC)

Tailles : 52 - 68 réglable

Dimensions (L x l x P) : 270 x 245 x 193 mm

Poids : 0.8 kg

Homologations : EN16471 / EN16473 / EN12492 / EN397 / EN443

SKU	Couleur
219.475-G-VF1	gelb
219.475-LG-VF1	leuchtgelb
219.475-O-VF1	orange
219.475-R-VF1	Rouge
219.475-W-VF1	Blanc





## Tuyau spécial feu de forêt WEEPflex

SKU: N / A

Le tuyau d'incendie de forêt auto-mouillant a été spécialement conçu pour lutter contre les incendies de forêt et de surface et présente une très grande flexibilité. Lors de l'utilisation, la surface du tuyau est mouillée par le caoutchouc intérieur perforé, ce qui permet un refroidissement optimal et empêche la fonte ou l'éclatement au contact de surfaces chaudes. La grande résistance à l'abrasion et le poids minimal garantissent une utilisation fiable, ce qui permet d'utiliser le tuyau d'incendie de forêt WEEPflex® résistant aux flammes sans crainte, même sur des terrains rocheux. Le caoutchouc intérieur utilisé, en EPDM de haute qualité, est extrêmement résistant au vieillissement et, grâce à sa surface lisse, ne provoque qu'une faible perte par frottement malgré la technologie d'auto-mouillage.

### Caractéristiques :

Tuyau d'incendie de forêt résistant aux flammes avec caoutchoutage intérieur perforé pour détremper la surface du tuyau.

Refroidissement optimal et donc protection du tuyau contre les surfaces chaudes pour une fiabilité/sécurité maximale

Construction robuste et flexible du tuyau malgré son faible poids, ce qui le rend idéal pour les interventions en cas d'incendie de forêt

Gommage intérieur de haute qualité et résistant à base d'EPDM avec une perte de friction minimale malgré les perforations

Consommation d'eau minimale d'environ 4 l/min seulement et pas de formation de fontaines d'éclaboussures jusqu'à 12 bar de pression

Parfaite visibilité au sein d'une intervention grâce à la couleur jaune vif et à la bande de couplage orange vif

Mouillage complet de la surface du tuyau en 5 minutes à une pression de 3 bars

### Caractéristiques techniques :

Couleur : jaune vif

Tissu : 100% fil polyester synthétique à haute ténacité

Gommage intérieur : Manchon synthétique à base d'EPDM

Pression de service/d'utilisation : 12 bar / 60 bar

Homologations : DIN 14811, NORME CENOLOGIQUE F2105

Les indications de pression se rapportent uniquement au tuyau et non aux tuyaux flexibles confectionnés avec des raccords.

SKU	Diamètre	Longueur	Exécution
100.124.20M	25 mm	20 m	Storz 25
100.124A.20M	42 mm	20 m	Storz 55
100.124B.20M	52 mm	20 m	Storz 55





## Outil multifonctionnel VALLFIREST - GORGUI Classic

SKU: N / A

L'outil multifonctionnel GORGUI Classic de VALLFIREST, utilisé dans le monde entier, est la version plus légère et plus compacte du célèbre GORGUI V2, qui est utilisé pour lutter contre les feux de forêt et de végétation. Il réunit les outils les plus fréquemment utilisés en un outil tout-en-un efficace et polyvalent. Les différentes fonctions sont plus faciles à utiliser et mieux définies, ce qui facilite considérablement le traitement des terrains rocheux et des surfaces couvertes de végétation.

### Caractéristiques :

Outil tout-en-un parfait (McLeod, Pulaski, râteau, houe) pour lutter efficacement contre les incendies de forêt et de surface.

L'équilibre et la stabilité optimaux assurent une utilisation efficace et définie des différentes fonctions.

Version plus légère et plus compacte de l'outil multifonctionnel GORGUI V2, qui a fait ses preuves dans le monde entier.

### Caractéristiques techniques :

Diamètre (poignée) : 30 mm

Longueur du manche : 1250 mm

poids : 2.1 kg

### Disponible en option :

Sac pour Classic

SKU	Description
228.053B	gorgui-classic
228.053C	schutztasche-classic





## Gants d'intervention contre les feux de forêt VFT VALLFIREST

SKU: N / A

Le gant d'intervention contre les incendies de forêt VFT de VALLFIREST est fabriqué en cuir de bœuf pleine fleur résistant et souple, qui a été intégré de la paume jusqu'au dos. La doublure souple en fibres KEVLAR® associée à la membrane SYMPATEX® augmente le confort de port et offre d'excellentes propriétés de protection en cas d'urgence. Un renfort supplémentaire sur la paume de la main garantit une très grande résistance à l'abrasion en cas de sollicitation mécanique. La manchette en croûte de cuir confortable au poignet peut être ajustée de manière optimale grâce à des bandes velcro cousues. En outre, le gant est équipé d'un mousqueton sur le côté comme système de fixation ainsi que d'une bande réfléchissante de couleur jaune fluorescente.

### Caractéristiques :

Excellent confort et isolation thermique grâce au cuir de bœuf pleine fleur souple et résistant.

Croûte de cuir confortable au niveau de la manchette avec fermeture velcro intégrée pour un confort optimal

Très grande résistance à l'abrasion en cas de sollicitation mécanique grâce à un renforcement supplémentaire sur la paume de la main

Bande réfléchissante de couleur jaune fluorescent et mousqueton cousus sur la manchette

Les fibres ignifuges KEVLAR® associées à la membrane SYMPATEX® offrent une très haute protection

### Données techniques :

Couleur : Beige

Matériau de la surface : cuir de vachette pleine fleur / croûte de cuir

Matériau Doublure : Fibre de Kevlar 210g/m<sup>3</sup>

Membrane : Sympatex®.

Homologations : EN 659 + A1 + AC

SKU	Taille
221.070.08	8
221.070.09	9
221.070.10	10
221.070.11	11
221.070.12	12





## Réservoir d'eau transportable TETRA Fly-Bag by FOPPA - 600 litres

SKU: 110.070Z

Le réservoir d'eau volant TETRA Fly-Bag by FOPPA a été spécialement développé pour la lutte contre les incendies de forêt/de terrain et sert à la collecte et au transport d'eau d'extinction dans les zones isolées ou difficilement accessibles. Grâce à son système de harnais homologué, le conteneur fabriqué en Suisse peut être transporté en tant que sous-charge sur un hélicoptère et assure un approvisionnement immédiat en eau d'extinction pour la première intervention sur le lieu de destination. Le TETRA Fly-Bag innovant a été développé par Foppa et se compose de duraskin® de haute qualité, fabriqué par soudage à haute fréquence, ce qui garantit une résistance maximale pour un poids minimal. Le réservoir d'eau d'extinction dispose en outre d'anneaux en D intégrés pour une sécurité supplémentaire ou une fixation sur des terrains accidentés. L'emballage extrêmement compact et ses caractéristiques répondent aux exigences et garantissent un transport sans danger par hélicoptère.

### Caractéristiques :

Réservoir d'eau innovant pour la mise à disposition d'eau d'extinction dans les régions isolées.

Duraskin® de haute qualité, garantissant une grande résistance pour un poids minimal.

Garantie immédiate d'un approvisionnement en eau d'extinction pour la lutte contre les incendies sur des terrains impraticables

Système de harnais spécial (homologué) pour le transport en tant que charge inférieure sur un hélicoptère

Réservoir d'eau d'extinction durable et robuste grâce à la fabrication par soudage à haute fréquence

Anneaux en D incorporés pour une sécurisation ou une fixation supplémentaire du TETRA Fly-Bag en terrain accidenté

Dimensions d'emballage extrêmement compactes pour un transport sans risque en vue d'un nouveau remplissage

### Données techniques :

Couleur : Orange

Matériau : duraskin®.

Volume de la cuve : 600 l

Épaisseur du matériau : 1000 gr/m<sup>2</sup>

hauteur : 1300 mm

Longueur des côtés : 1700 mm

### Disponible en option :

Prise d'eau avec articulation pivotante Vario pour TETRA Fly-Bag by FOPPA

Sac à dos de transport pour TETRA Fly-Bag by FOPPA

SKU	Exécution
110.070A	tetra-fly-bag
110.070B	wasserentnahme
110.070C	transportrucksack





## T-shirt de protection contre les incendies de forêt Basic

SKU: 219.821

Le t-shirt fonctionnel de protection contre les incendies de forêt en version Basic a été spécialement conçu pour lutter contre les incendies de forêt et de végétation et assure, outre une protection étendue contre les flammes, une respirabilité optimale. La composition spéciale du matériau permet aux sauveteurs de fournir une longue performance d'intervention en cas d'effort et de stress thermique. De plus, contrairement à une veste d'intervention, le t-shirt est beaucoup plus léger, ce qui a un effet positif sur la mobilité lors de travaux en terrain difficile. La combinaison de fils spéciaux tels que le Lenzing FR®, le Belltron® et l'aramide sont extrêmement robustes et agréables pour la peau, ce qui garantit un confort maximal en plus d'une excellente protection. La partie dorsale allongée permet au haut de couvrir le corps de manière optimale, même en mouvement. L'empiècement bleu marine est composé d'un autre matériau qui assure une protection supplémentaire au niveau des épaules.

### Caractéristiques :

T-shirt jaune, spécialement conçu pour la lutte contre les incendies de forêt et de végétation.

Vêtement fonctionnel avec une coupe parfaite et une grande élasticité pour un port confortable

Excellente respirabilité minimisant le risque de stress dû à la chaleur pendant le travail

Combinaison optimale de fils spéciaux pour la protection contre les flammes, la chaleur et l'électricité statique

Finition de haute qualité avec aramide incorporée pour une résistance maximale des vêtements de protection (EPI)

### Données techniques :

Couleur : jaune / bleu marine

Matériau : Aramide / viscose Lenzing FR® / fibre de carbone Belltron®.

Homologations des matériaux de base : DIN EN ISO 11612, EN 1149-5

SKU	Taille
219.821-G-S	s
219.821-G-M	m
219.821-G-L	l
219.821-G-XL	xl
219.821-G-2XL	xxl

SKU	Taille
219.821-G-3XL	xxxl





## T-shirt de protection contre les incendies de forêt Premium

SKU: 219.822

Le t-shirt fonctionnel de protection contre les incendies de forêt en version Premium a été spécialement conçu pour lutter contre les incendies de forêt et de végétation et assure, outre une protection étendue contre les flammes, une respirabilité optimale. La composition spéciale du matériau permet aux sauveteurs de fournir une longue performance d'intervention en cas d'effort et de stress thermique. De plus, contrairement à une veste d'intervention, le t-shirt est beaucoup plus léger, ce qui a un effet positif sur la mobilité lors de travaux en terrain difficile. La combinaison de fils spéciaux tels que le Lenzing FR®, le Belltron® et l'aramide sont extrêmement robustes et agréables pour la peau, ce qui garantit un confort maximal en plus d'une excellente protection. La partie dorsale allongée permet au haut de couvrir le corps de manière optimale, même en mouvement. L'insert bleu marine est composé d'un autre matériau qui assure une protection supplémentaire au niveau des épaules et des coudes. Le t-shirt ignifugé dispose en outre d'une poche sur la poitrine et de bandes velours sur la poitrine et le haut des bras pour l'identification.

### Caractéristiques :

T-shirt jaune, spécialement conçu pour la lutte contre les incendies de forêt et de végétation.

Vêtement fonctionnel d'une coupe parfaite et d'une grande élasticité pour un confort agréable.

Excellente respirabilité minimisant le risque de stress dû à la chaleur pendant le travail

Combinaison optimale de fils spéciaux pour la protection contre les flammes, la chaleur et l'électricité statique

Finition de haute qualité avec aramide incorporée pour une résistance maximale des vêtements de protection (EPI)

### Données techniques :

Couleur : jaune / bleu marine

Matériau : Aramide / viscose Lenzing FR® / fibre de carbone Belltron®.

Homologations des matériaux de base : DIN EN ISO 11612, EN 1149-5

SKU	Taille
219.822-G-S	s
219.822-G-M	m
219.822-G-L	l
219.822-G-XL	xl

SKU	Taille
219.822-G-2XL	xxl
219.822-G-3XL	xxxl





## Sac à dos de travail pour feux de forêt VALLFIREST Xtreme

SKU: N / A

Le sac à dos de travail Xtreme Pack de VALLFIREST est un nouveau concept de sac à dos qui est utilisé dans la lutte contre les feux de forêt et donc dans les conditions les plus extrêmes. Il offre au pompier un confort maximal ainsi qu'une grande polyvalence lors de l'exécution de travaux d'extinction ou de mesures de soutien pour la prévention des incendies de forêt. Sa conception ergonomique permet de transporter simultanément des outils légers, des tronçonneuses, de la nourriture, de l'eau et une couverture ignifuge (Xtreme Shelter), tout en assurant une répartition optimale de la charge. Le système de transport par sangle est auto-configurable, ce qui permet de disposer individuellement les différents éléments sur la sangle et d'adapter le système de transport de manière optimale à l'utilisateur.

### Caractéristiques :

Système de portage respirant et ergonomique pour une répartition parfaite de la charge et un confort maximal.

Système d'hydratation intégré de 2,8 litres (sans PVC ni BPA) pour une hydratation optimale en cours d'utilisation.

Intégration parfaite d'une couverture de protection ignifuge et isolante (Xtreme Shelter) grâce à un compartiment supplémentaire

Disposition individuelle des éléments sur le système de portage et donc adaptation idéale à l'utilisateur/à l'intervention

Compartiments supplémentaires pour récipients d'hydratation jusqu'à 1,5 litre disponibles sur la ceinture pour augmenter les réserves d'eau potable

### Données techniques :

Couleur : orange, noir, gris

Matériau : Cordura 1000 et tissu filet

Système d'hydratation : 2.8 l sans PVC ni BPA

Poids : 1.45 kg

SKU	Taille
219.430	s-m-100-110-cm
219.441	l-xl-111-125-cm
219.442	xxl-126-132-cm





## Système d'arrosage circulaire flexattack

SKU: N / A

Le système d'arrosage circulaire flexattack® est un système compact qui peut être utilisé pour l'arrosage et la mise en place de barrages et qui peut être utilisé dans la lutte contre les incendies de forêts, de végétation et de bâtiments. Les arroseurs circulaires fonctionnant en série arrosent simultanément une très grande surface, ce qui permet d'endiguer l'extension d'un incendie. Grâce à l'énorme portée du jet et à la circulation automatique, l'eau d'extinction disponible peut être distribuée avec la plus grande efficacité et avec un minimum de personnel. Les arroseurs conviennent également pour mouiller en permanence les surfaces déjà éteintes, ce qui empêche une nouvelle inflammation. Les arroseurs circulaires fonctionnent sans surveillance continue par les pompiers ou d'autres forces d'intervention. Le système flexattack® est livré en kits définis, mais il est possible de l'étendre à volonté pour un plus grand éventail d'applications, en fonction de la quantité d'eau et de la pression. La combinaison de 6 arroseurs circulaires, par exemple, peut assurer une irrigation de toute la surface jusqu'à une longueur de 180 mètres. Le système est disponible soit en version avec pieds rabattables, soit avec un support réglable en continu pour un montage sur un arbre, un poteau ou un panneau routier.

### Caractéristiques :

Système d'arrosage circulaire spécial qui peut être utilisé pour l'arrosage ou la mise en place de barrières.

Construction compacte emballée dans des caisses européennes et donc optimale pour une utilisation sur des terrains impraticables

Utilisation flexible, que ce soit pour les incendies de forêt et de végétation ou pour la protection des bâtiments (bouclier hydraulique)

Convient parfaitement pour circonscrire les incendies ou irriguer les surfaces éteintes

Distribution efficace de l'eau d'extinction grâce à un système automatique qui tourne en rond

Arrosage de surfaces jusqu'à une longueur de 180 m et une largeur de 35 m avec 6 arroseurs

### Caractéristiques techniques :

Raccords : Storz 55

Consommation d'eau : 40 l/min par arroseur circulaire

Pression : 3-4 bar

### Inclus dans la livraison :

Système d'arrosage circulaire flexattack

Robinet à bille

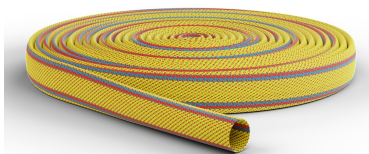
Boîte de transport

### Disponible en option :

Buse à eau murale  
Tuyau d'incendie  
Tronçon  
Pompe

SKU	Exécution	Contenu de la livraison
108.034	Stand-alone	Set de 3 pièces
108.034A	Stand-alone	Set de 4 pièces
108.034B	Stand-alone	Set de 6 pièces
108.035	Support d'arbre	Set de 3 pièces
108.035A	Support d'arbre	Set de 4 pièces
108.035B	Support d'arbre	Set de 6 pièces





## Tuyau feu de forêt FOREST FIRE 2.0 - 25 mm

SKU: 100.143

Le FOREST FIRE 2.0 est une version améliorée du tuyau pour feux de forêt FOREST FIRE, extrêmement léger et flexible, qui convient parfaitement à la lutte contre les incendies de forêt, de végétation et de champs. Grâce à la perforation continue de l'inliner, un effet de refroidissement est produit par le mouillage constant du tissu, ce qui garantit une meilleure résistance à la chaleur. Le nouveau caoutchouc intérieur en polyuréthane permet non seulement de réduire la perte de pression, mais il est également imputrescible, résistant au froid (-40°C) et à la chaleur (+100°C). La construction du tuyau, conçue pour un poids minimal, permet un gain de poids d'environ 1 kg pour 15 m, ce qui soulage énormément les forces d'intervention lors du transport sur des terrains impraticables. Le tissu spécial teint dans la masse, de couleur jaune, possède des propriétés fluorescentes qui garantissent une bonne visibilité sur le terrain et dans des conditions de faible luminosité.

### Caractéristiques :

Construction de tuyau très flexible et légère, spécialement conçue pour la lutte contre les feux de forêt.

Fonction d'autoprotection grâce à des perforations continues (test de flamme 10 min. à 960°C)

Excellente résistance à l'abrasion grâce à un tissu spécial de haute qualité

Poids extrêmement faible pour soulager les forces d'intervention (économie d'environ 1 kg pour 15 m)

Excellent rayon de courbure pour une plus grande flexibilité en cas d'utilisation sur des terrains difficiles

Faible perte de pression en raison des faibles pertes par frottement grâce à un revêtement intérieur lisse en polyuréthane

Extrêmement résistant au vieillissement, aux intempéries, à l'ozone et aux UV grâce au fil en polyester synthétique

Haute résistance des couleurs et reconnaissabilité grâce au fil teint dans la masse en couleur de signalisation

### Données techniques :

Couleur : jaune avec bandes rouges et bleues

Tissu : 100% fil polyester synthétique haute ténacité

Inliner : polyuréthane

Perte d'eau perforation : 4,8% à WP 9 bar (à 15 m)

Pression de service : 16 bar

Pression d'essai : 22 bar

Pression d'éclatement : 60 bar

Résistance à la température : -40° C à + 100° C

Storz : 25

Diamètre : 25 mm

Homologations : DIN14811 classe 1

SKU	Longueur	Exécution
100.143-25-15m	15-m	Storz 25
100.143-25-20m	20 m	Storz 25
100.143-25-30m	30-m	Storz 25





## Réservoir d'eau gonflable by VALLFIREST

SKU: 230.014

Le réservoir d'eau gonflable by VALLFIREST est un réservoir d'eau non potable de grand volume avec une capacité impressionnante allant jusqu'à 56.000 litres, spécialement conçu pour être utilisé dans des zones isolées. Grâce à sa construction innovante, le réservoir n'a pas besoin de structure métallique et offre une grande stabilité ainsi qu'une manipulation simple. En outre, le réservoir de récupération a été spécialement conçu pour être rempli à l'aide du Bambi Bucket. La possibilité de monter le réservoir d'eau en seulement trois minutes à l'aide des pompes fournies est un énorme avantage, car cela augmente la disponibilité opérationnelle et permet ainsi d'utiliser plus efficacement les ressources en personnel. L'utilisation d'un PVC de haute qualité (2600 g/m<sup>2</sup>) et d'un double fond permet d'obtenir une grande longévité et une grande robustesse, ce qui est particulièrement important dans les environnements exigeants. Pour la sécurité, le bac de récupération dispose de plusieurs points d'ancrage auxquels des cordes ou des sangles d'arrimage peuvent être fixées. Le réservoir d'eau gonflable by VALLFIREST se vide à l'aide d'un robinet à bille disponible en option.

### Caractéristiques :

Réservoir d'eau de grande capacité qui peut être monté en quelques minutes au moyen de pompes à air.

Construction innovante sans structure métallique, ce qui facilite considérablement le transport et le stockage.

Le PVC de haute qualité et le double fond garantissent une grande longévité et une grande robustesse

Des points d'ancrage intégrés permettent de sécuriser le réservoir avec des cordes ou des sangles d'arrimage

Optimal pour le remplissage au moyen du Bambi Bucket ou pour le prélèvement par une pompe mobile

### Données techniques :

Couleur : Orange

Matériau : PVC (2600 g/m<sup>2</sup>)

Durée de montage : env. 3 min

### Inclus dans la livraison :

Réservoir d'eau

Sac de transport

Pompe à air (2 pièces)

Kit de réparation

Sangles d'arrimage

Fers d'ancrage

Marteau

SKU	Exécution
230.014-3K-O	3000-I
230.014-7K-O	7000 I
230.014-12K-O	12'000 I
230.014-25K-O	25'000 I
230.014-56K-O	56'000 I





## Système d'extinction des feux de forêt HELISKID by VALLFIREST - BH4-23

SKU: 230.002

L'HELISKID de VALLFIREST est un système d'extinction des feux de forêt compact et innovant qui dispose d'un large spectre d'utilisation et qui a été spécialement développé pour être utilisé dans des régions isolées. Le système d'extinction combiné peut être transporté par véhicule (p.ex. pick-up) ou par hélicoptère directement sur le lieu d'intervention ou à d'autres endroits stratégiques et y assure en très peu de temps un moyen d'intervention efficace pour lutter contre le feu. Une fois arrivé sur le lieu d'intervention, HELISKID peut être monté en quelques minutes par deux personnes seulement. Il en résulte un module d'extinction indépendant combiné à un réservoir d'eau de 3000 l, qui peut notamment être rempli au moyen d'un bambi bucket. Outre la possibilité de remplir l'HELISKID à l'aide d'un hélicoptère, le réservoir d'eau sanitaire flexible dispose d'une entrée pour une alimentation supplémentaire en eau d'extinction pendant l'intervention. Pour que le système d'extinction unique de VALLFIREST soit stable sur tous les terrains, les quatre béquilles télescopiques peuvent être adaptées individuellement aux conditions sur place et garantissent une stabilisation optimale de l'HELISKID, même sur les terrains impraticables. Les béquilles télescopiques de haute qualité peuvent également être utilisées lors du déchargement d'un pick-up ou d'un véhicule de transport similaire et être déployées/repliées à la main ou également au moyen d'une visseuse à batterie.

### Caractéristiques :

- Système d'extinction des feux de forêt unique en son genre avec une structure de réservoir innovante pour une utilisation dans des zones isolées.
- Flexibilité maximale dans l'utilisation grâce à une construction compacte et légère et à la possibilité de transport par hélicoptère
- Unité de pompage puissante et fiable de Mercedes Textiles pour une lutte efficace contre les incendies
- Couverture d'un large éventail d'interventions avec différentes options de remplissage du réservoir d'eau d'extinction.
- Stabilisation optimale possible en terrain accidenté grâce à quatre béquilles télescopiques pouvant être déployées individuellement
- Nécessite un minimum de temps et de personnel pour le montage/démontage de l'HELISKID et est donc immédiatement opérationnel
- Construction spéciale permettant le transport supplémentaire de moyens d'intervention sur la plate-forme

### Données techniques :

- Matériau du cadre : Acier/aluminium
- Matériau du réservoir d'eau : PVC
- Capacité du réservoir d'eau : 3000 l
- Propulsion : B&S Vanguard 23 HP moteur essence 2 cylindres 4 temps (23 PS / 17.2 kW)

Dispositif de démarrage : Démarreur électrique / à câble  
Pompe : Wick 4200 (pompe centrifuge à 4 étages à haut rendement)  
Débit nominal : 363 l/min (10 bar) / 240 l/min (20 bar) / 170 l/min (25 bar)  
Dimensions (L x P x H) : 1487 x 1500 x 1059 mm  
Poids (vide) : env. 350 kg  
Poids (rempli) : env. 3350 kg





## Sac à dos pour tuyaux d'incendie de forêt FOREST

SKU: 219.443

Le sac à dos pour tuyaux d'incendie de forêt FOREST se distingue par un concept d'espace ingénieux et convient parfaitement aux forces d'intervention qui doivent avancer sur des terrains impraticables lors d'incendies de forêt ou de surfaces. Il s'agit d'un système de portage explicitement conçu pour les composants aquatiques, qui peut accueillir divers tuyaux grâce à deux compartiments ouvrants. Le concept d'espace prévoit que le FOREST peut être rempli avec 2 x 15 m (D) de tuyaux dans des baies et avec jusqu'à 2 x 30 m (D) de tuyaux (enroulés) dans le couvercle. De plus, le sac à dos pour tuyaux d'incendie de forêt offre de la place pour deux lances creuses, qui peuvent être fixées grâce à deux languettes, mais aussi des points de fixation sur le devant, prévus pour un distributeur. Afin de disposer d'un espace de rangement suffisant, de grandes poches extérieures ont été prévues, idéales pour transporter des ustensiles importants tels que des lunettes de protection ou des demi-masques. En outre, le système de sac à dos bien pensé offre sur la face avant la possibilité d'un marquage au moyen d'une étiquette réfléchissante ainsi que des compartiments pour les bretelles, afin de garantir également un rangement simple dans le véhicule.

### Caractéristiques :

Système de transport ingénieux avec un concept d'espace optimal pour un rangement peu encombrant des composants conducteurs d'eau.

Des compartiments supplémentaires intégrés permettent de transporter divers ustensiles tels que des lunettes de protection et des masques.

Points de fixation extrêmement pratiques sur la poche avant pour fixer des distributeurs supplémentaires

Des compartiments parfaits pour les sangles de transport permettent un rangement confortable dans le véhicule d'intervention

Extrêmement robuste et durable grâce au matériau Cordura de haute qualité et à une finition précise

### Données techniques :

Couleur : noir

Matériau : Cordura

volume : 45 l

Dimensions (L x l x H) : 470 x 410 x 250 mm

poids : 1.94 kg





## Bottes d'intervention en cas de feu de forêt VALLFIREST Xtreme Boot

SKU: 219.474

La botte d'intervention Xtreme Boot de VALLFIREST, spécialement conçue pour la lutte contre les incendies de forêt et de végétation, allie une protection maximale contre le feu et la chaleur à la légèreté et au confort d'une chaussure de trekking. De plus, la pointe et le talon renforcés de la chaussure offrent une protection accrue contre les coups et les chocs, même dans des situations extrêmes. Le matériau extérieur ignifuge en Cordura est imperméable, extrêmement résistant à l'abrasion et dispose donc d'une énorme résistance à l'usure. La semelle Vibram® de haute qualité promet une adhérence maximale sur les terrains rocheux et boisés, possède d'excellentes propriétés d'amortissement et est résistante aux hautes températures (jusqu'à 300 °C). La doublure intérieure hypoallergénique absorbe l'humidité et est extrêmement respirante, ce qui améliore considérablement le confort de port, même en cas d'utilisation prolongée. La semelle intérieure antistatique, antibactérienne et antimycosique est fabriquée à partir de PET recyclé dans un souci de durabilité. La Xtreme Boot de VALLFIREST s'enfile et se retire rapidement et confortablement grâce à une fermeture éclair et un système Quick Lace' sur la botte intérieure.

### Caractéristiques :

Bottes d'intervention de VALLFIREST spécialement conçues pour la lutte contre les feux de forêt et de végétation.

Chaussure de pompier certifiée alliant la protection contre le feu et la chaleur au confort d'une chaussure de trekking

Tissu extérieur en Cordura résistant à l'eau, à l'abrasion et à l'usure, promettant une longue durabilité

Protection accrue contre les coups et les chocs grâce à des renforts à l'extérieur de la chaussure

Semelle Vibram® de haute qualité pour une adhérence maximale sur les terrains rocheux et boisés

Doublure intérieure absorbant l'humidité et extrêmement respirante pour un confort maximal

Semelle intérieure antistatique, antibactérienne et antifongique, fabriquée à partir de PET recyclé

### Données techniques :

Couleur : Noir

Matériau supérieur : Cordura

Semelle : Vibram®.

Poids : 0.6 kg

Classe de protection : F1PA + HI3 + CI + SRC

Homologations : EN 15090:2012

SKU	Taille
219.474-XB-36	36
219.474-XB-37	37
219.474-XB-38	38
219.474-XB-39	39
219.474-XB-40	40
219.474-XB-41	41
219.474-XB-42	42
219.474-XB-43	43
219.474-XB-44	44
219.474-XB-45	45
219.474-XB-46	46
219.474-XB-47	47
219.474-XB-48	48





## Veste d'intervention contre les feux de forêt VALLFIREST

SKU: 219.468

La veste d'intervention contre les incendies de forêt de VALLFIREST est un vêtement léger de protection contre les incendies, spécialement conçu pour la lutte contre les incendies de forêt et de surface et basé sur un principe à deux couches. La première couche sert d'isolation thermique et protège efficacement le porteur de la chaleur et du contact direct avec les branches, tandis que la deuxième couche assure une respirabilité optimale et un grand confort de port en intervention. De plus, le matériau de haute qualité et résistant dispose d'excellentes propriétés de protection contre le vent et la pluie, ce qui permet de travailler dans des conditions difficiles. Les produits de VALLFIREST sont parfaitement adaptés les uns aux autres, ce qui se remarque également dans la veste d'intervention contre les incendies de forêt.

### Caractéristiques :

Principe à deux couches, léger mais résistant, pour une protection optimale contre les incendies de forêt et de surface.

Valeurs d'isolation parfaites et résistance aux effets mécaniques en cas d'urgence  
Confort maximal grâce aux fibres respirantes et à la coupe ergonomique des vêtements d'intervention

Col haut pour une meilleure protection de la nuque et système de fixation intégré pour le masque de feu de forêt

Excellentes propriétés contre le vent/la pluie et bandes réfléchissantes de haute qualité pour une visibilité idéale

L'ourlet des manches réglable et les différentes poches avant avec support pour appareil radio offrent d'autres avantages

### Données techniques :

Couleur : jaune

Matière : Lenzing® F.R. 65%, Nomex® 30%, Kevlar® 5%.

Tissu : 270 g/m<sup>2</sup>.

Homologations : EN ISO 13688/13, EN ISO 11612/15, EN ISO 1149-5/08, EN ISO 15614/07

SKU	Taille	Couleur
219.468-M-ge	m	gelb
219.468-S-ge	s	gelb
219.468-XL-ge	xl	gelb
219.468-L-ge	l	gelb

SKU	Taille	Couleur
219.468-2XL-ge	2xl	gelb
219.468-XS-ge	xs	gelb
219.468-3XL-ge	3xl	gelb





## Pantalon d'intervention contre les incendies de forêt VALLFIREST

SKU: 219.469

Le pantalon d'intervention contre les incendies de forêt de VALLFIREST est un vêtement d'intervention léger qui a été spécialement conçu pour lutter contre les incendies de forêt et de surface. Le pantalon de protection contre les incendies est basé sur un principe à deux couches, la première couche isolant thermiquement et protégeant de la chaleur tout en restant résistante en cas de contact direct avec des branches ou autres. La deuxième couche garantit une respirabilité optimale, ce qui améliore le confort de port lors d'interventions difficiles. Un autre avantage des matériaux de haute qualité est, outre les propriétés ignifuges, l'excellente protection contre le vent et la pluie. Le design perfectionné promet en outre une plus grande liberté de mouvement ainsi qu'un espace de rangement suffisant dans les poches latérales et les poches arrière intégrées.

### Caractéristiques :

Principe léger à deux couches avec des propriétés de protection optimales en cas de feux de forêt et de surfaces.

Fibres respirantes spéciales pour un confort maximal et une excellente protection contre le vent et la pluie

Bandes réfléchissantes de haute qualité à l'avant et à l'arrière pour une visibilité idéale sur le lieu d'intervention

Poches latérales intégrées ainsi que deux grandes poches arrière pour un espace de rangement suffisant

Les matériaux ignifuges et résistants protègent le travail au sol.

### Données techniques :

Couleur : Olive

Matière : Lenzing® F.R. 65%, Nomex® 30%, Kevlar® 5%.

Tissu : 270 g/m<sup>2</sup>.

Homologations : EN 531/9.1, EN 470-95, EN 1149/1-96, EN 1149/3-04, ISO 15384/03, EN 340/03

SKU	Taille	Couleur
219.469-2XL-ol	2xl	Olive
219.469-L-ol	l	Olive
219.469-M-ol	m	Olive
219.469-S-ol	s	Olive
219.469-XL-ol	xl	Olive

SKU	Taille	Couleur
219.469-XS-ol	xs	Olive
219.469-3XL-ol	3xl	Olive





## Outil feu de forêt MCLEOD PRO avec manche en bois de OMNISFERA

SKU: 228.080G

L'outil de lutte contre les incendies de forêt MCLEOD PRO d'OMNISFERA est utilisé pour la prévention et la lutte efficace contre les incendies de forêt et de surface. Il combine une houe et un râteau d'incendie en un seul outil et constitue un auxiliaire spécial robuste pour les interventions exigeantes et intensives. L'outil combiné est idéal pour la mise en place d'une bande de protection et de cicatrisation et peut être utilisé sans problème pour creuser sur un sol dur ou pour sectionner des racines. Grâce à l'adaptation de l'angle, le MCLEOD PRO a été considérablement développé et minimise ainsi la charge pour les forces d'intervention. En combinaison avec le manche en bois universel d'OMNISFERA, il est possible de réagir de manière très flexible et rapide à une modification de la situation initiale et de changer la tête de l'outil en un tour de main.

### Caractéristiques :

Outil combiné idéal et déjà éprouvé à plusieurs reprises pour lutter contre les incendies de forêt et de surface.

Outil spécial polyvalent pour la mise en place de bandes de protection et de blessures

La houe aiguisée garantit un creusement sans problème ainsi qu'une coupe sans effort des racines

Adaptation individuelle des outils à l'utilisation en quelques secondes seulement

Un design innovant et un outil perfectionné garantissent une efficacité et une ergonomie maximales lors de l'utilisation

Optimise énormément le transport vers le lieu d'intervention ainsi que le stockage dans le véhicule/dépôt

Minimisation de la charge pour l'intervenant grâce à l'utilisation de bois au lieu de fibres de verre

Des matériaux parfaitement adaptés les uns aux autres garantissent une longue durée de vie (5 ans de garantie)

### Données techniques :

Matériau : acier (résistant à l'usure 450 HB)

Dimensions (L x l) : 230 x 164 mm

Poids : 2.5 kg

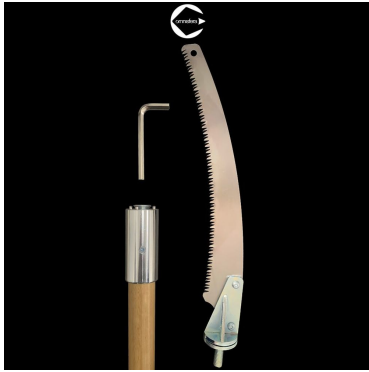
Garantie : 5 ans

### Inclus dans la livraison :

Manche en bois universel 130 cm

Accessoire MCLEOD PRO





## Scie à élaguer pour feux de forêt SAW avec manche en bois de OMNISFERA

SKU: 228.080H

La scie d'élagage SAW d'OMNISFERA est parfaitement adaptée à l'élimination du combustible conducteur dans les peuplements forestiers denses et se distingue par une performance de coupe élevée et fiable. La lame est fabriquée dans un acier au carbone robuste et de haute qualité (trempé/forgé) et dispose de dents de scie spécialement conçues pour une longue durée de vie, qui peuvent séparer les branches de l'arbre sans grand effort. Cela permet d'éviter qu'un feu de sol n'atteigne la cime de l'arbre, ce qui fait de l'outil SAW un instrument préventif idéal. En combinaison avec le manche en bois universel d'OMNISFERA, il est possible de réagir de manière très flexible et rapide à une modification de la situation initiale et de changer la tête de l'outil en un tour de main.

### Caractéristiques :

Outil extrêmement stable et maintes fois éprouvé comme instrument préventif pour scier des branches légères.  
Construction extrêmement robuste, conçue pour les conditions d'utilisation les plus difficiles au monde  
Adaptation individuelle des outils à l'utilisation prévue en quelques secondes seulement  
Optimise énormément le transport vers le lieu d'intervention ainsi que le stockage dans le véhicule/dépôt  
Minimisation de la charge pour le personnel d'intervention grâce à l'utilisation de bois au lieu de fibres de verre  
Des matériaux parfaitement adaptés les uns aux autres garantissent une longue durée de vie (5 ans de garantie)

### Données techniques :

Matériau : acier (résistant à l'usure 400HB)  
Dimensions (L x l) : 380 x 50 mm  
Poids : 1.65 kg  
Garantie : 5 ans

### Inclus dans la livraison :

Manche en bois universel 130 cm  
Accessoire pour scie à branches





## Multitool feu de forêt WOODY avec manche en bois de OMNISFERA

SKU: 228.080I

Le multitool WOODY d'OMNISFERA convainc par une combinaison intelligente des deux outils MINI MAC (houe) et RAKE (râteau). L'outil est utilisé avec succès pour la prévention et la lutte contre les incendies de forêt et de surface et constitue ainsi un outil spécial robuste et durable pour des interventions exigeantes et intensives. La multifonctionnalité de WOODY permet une multitude de fonctions telles que la rotation ou la traction d'éléments, la coupe de racines tenaces ou la création de bandes de protection et s'adapte ainsi à tous les types de végétation. Le design spécial de la tête de l'outil en acier haute performance résistant à l'usure permet de travailler de manière ergonomique et efficace tout en ménageant les intervenants. En combinaison avec le manche en bois universel d'OMNISFERA, il est possible de s'adapter très rapidement à une modification du domaine d'utilisation et de changer la tête de l'outil en un tour de main.

### Caractéristiques :

Outil multifonctionnel puissant pour lutter contre les incendies de forêt et de surface.

Dents extrêmement robustes et tranchantes qui s'enfoncent sans problème dans les sols secs et durs.

Adaptation individuelle de l'outil à l'utilisation en quelques gestes

Optimise énormément le transport vers le lieu d'intervention ainsi que le stockage dans le véhicule/dépôt

Matériaux très performants et résistants à l'usure pour une longue durée de vie (5 ans de garantie)

### Données techniques :

Matériau : acier (résistant à l'usure 450 HB)

Dimensions (L x l) : 230 x 230 mm

Poids : 2.3 kg

Garantie : 5 ans

### Inclus dans la livraison :

Rehausse WOODY

Manche en bois universel 130 cm

### Disponible en option :

Manche en bois universel 120 cm





## Manche en bois universel pour outillage feux de forêt OMNISFERA - 80cm

SKU: 228.081K

Le manche en bois universel d'OMNISFERA est composé de bois d'eucalyptus de haute qualité (certifié PEFC) ainsi que d'un filetage M12 intégré qui permet le montage de différents outils pour la lutte contre les feux de forêt et de prairie. Le système de fixation innovant et conçu de manière absolument intelligente permet une adaptation extrêmement rapide aux travaux à effectuer sur le terrain. De plus, le manche en bois universel de l'OMNISFERA facilite le transport sur le lieu d'intervention ainsi que le stockage dans le véhicule en permettant d'utiliser plusieurs têtes d'outils avec le même manche. Le montage s'effectue en quelques secondes à l'aide d'une seule vis, ce qui permet de relier en toute sécurité les différents outils au manche universel en bois. Les outils OMNISFERA ont été conçus pour résister aux conditions d'utilisation les plus difficiles et pour soutenir les équipes d'intervention dans le monde entier.

### Caractéristiques :

Possibilité d'adapter individuellement les outils à l'utilisation en quelques secondes seulement.

Une finition de haute qualité et un design innovant garantissent une efficacité maximale sur le terrain.

Optimise énormément le transport vers le lieu d'intervention ainsi que le stockage dans le véhicule/dépôt

Construction extrêmement robuste, conçue pour les conditions d'utilisation les plus difficiles au monde

Minimisation de la charge pour le personnel d'intervention grâce à l'utilisation de bois au lieu de fibres de verre

Des matériaux parfaitement adaptés les uns aux autres garantissent une longue durée de vie (5 ans de garantie)

### Données techniques :

Matériau : bois d'eucalyptus

longueur : 80 cm

diamètre : env. 45 mm

Poids : 800 g

Garantie : 5 ans





## Multitool feu de forêt WOODY de OMNISFERA (sans manche)

SKU: 228.081L

Le multitool WOODY d'OMNISFERA convainc par une combinaison intelligente des deux outils MINI MAC (houe) et RAKE (râteau). L'outil est utilisé avec succès pour la prévention et la lutte contre les incendies de forêt et de surface et constitue ainsi un outil spécial robuste et durable pour des interventions exigeantes et intensives. La multifonctionnalité de WOODY permet de réaliser de nombreuses fonctions telles que tourner ou tirer des éléments, couper des racines tenaces ou créer des bandes de protection et s'adapte ainsi à tous les types de végétation. Le design spécial de la tête de l'outil en acier haute performance résistant à l'usure permet de travailler de manière ergonomique et efficace tout en ménageant les intervenants. En combinaison avec le manche en bois universel d'OMNISFERA, il est possible de s'adapter très rapidement à une modification du domaine d'utilisation et de changer la tête de l'outil en un tour de main.

### Caractéristiques :

Outil multifonctionnel puissant pour lutter contre les incendies de forêt et de surface.

Dents extrêmement robustes et tranchantes qui s'enfoncent sans problème dans les sols secs et durs.

Adaptation individuelle de l'outil à l'utilisation en quelques gestes seulement

Optimise énormément le transport vers le lieu d'intervention ainsi que le stockage dans le véhicule/dépôt

Matériaux très performants et résistants à l'usure pour une longue durée de vie (5 ans de garantie)

### Données techniques :

Matériau : acier (résistant à l'usure 450 HB)

Dimensions (L x l) : 230 x 230 mm

Poids : 980 g

Garantie : 5 ans

### Inclus dans la livraison :

Rehausse WOODY

### Disponible en option :

Manche en bois universel 120 cm

Manche en bois universel 130 cm





## Pompe haute performance Black Hawk 2 by VALLFIREST - 13 CV

SKU: 230.011K.1

La pompe haute performance Black Hawk 2 de VALLFIREST dans la version BH2-13 fait partie de la dernière génération de systèmes d'extinction portables et performants de construction compacte. Le système extrêmement robuste fait partie des pompes les plus performantes sur le marché grâce à son unité très efficace. Grâce à ses composants en acier inoxydable, la pompe centrifuge à deux étages est extrêmement fiable et durable et permet l'utilisation d'agents moussants. La Black Hawk 2 a été conçue de manière à être aussi légère que possible pour le transport, tout en offrant un maximum de performances. Il est ainsi possible de lutter efficacement contre les incendies, même avec des tuyaux plus longs et au moyen d'un distributeur. Le système d'extinction innovant dispose en outre d'un dispositif d'aspiration manuel qui empêche un fonctionnement à sec et garantit ainsi qu'aucun dommage ne peut survenir en raison d'une surchauffe. La pompe haute performance de VALLFIREST peut également être utilisée comme pompe de transfert ou pompe d'amplification, afin d'assurer l'approvisionnement en eau sur de longues distances.

### Caractéristiques :

Système d'extinction puissant et portable de la dernière génération pour lutter contre les feux de végétation.

Pièces en acier inoxydable de haute qualité, ce qui rend la pompe compatible avec tous les agents moussants courants.

Pompe centrifuge extrêmement résistante en aluminium durci et résistant à la corrosion

Pompe compacte à haut rendement de construction légère pour un transport facile sur les terrains difficiles

Moyen d'intervention optimal pour une première intervention immédiate ou pour assurer l'approvisionnement en eau dans la forêt

Dispositif d'aspiration manuel pour protéger les composants contre la surchauffe due à la marche à sec au démarrage

Utilisable plusieurs fois comme pompe de transfert ou d'amplification pour couvrir de grandes distances en cas d'incident

### Caractéristiques techniques :

Matériau : acier / acier inoxydable / aluminium

Moteur : Honda GX390 (4 temps)

Puissance : 11.7 CV

Raccord côté aspiration : G 2".

Raccord côté refoulement : G 1,5".

Pompe : pompe centrifuge à 2 étages

Débit max : 392 l/min

Pression max : 15.5 bar

Dimensions (L x l x H) : 780 x 500 x 500 mm  
Poids : 56 kg

**Disponible en option :**

Tuyau d'aspiration avec siphon  
Tuyaux d'incendie  
Tuyaux pour feux de forêt  
Distributeur  
Turbopompe  
Pince à tuyau



