

# Systèmes d'extinction iconos®



## Système d'extinction de véhicule FIXaus iconos®.

SKU: 108.033

Le système d'extinction de véhicules FIXaus de la maison iconos® est basé sur le tuyau à buses breveté et a été développé en collaboration avec un constructeur automobile spécialement pour l'extinction de véhicules en feu. La géométrie innovante des buses ainsi que les trois niveaux de buses au lieu de deux ont été explicitement adaptés à ce type d'incendie, ce qui permet d'obtenir une protection optimale du foyer d'incendie et un succès d'extinction rapide. Le système d'extinction est opérationnel en quelques minutes et est guidé au moyen de perches télescopiques au-dessus du véhicule en feu, où il permet une attaque immédiate de tous les côtés sous trois angles différents. Les buses spéciales à trois trous déploient toute leur puissance à partir de 4 à 5 bars, ce qui permet d'endiguer rapidement et efficacement le feu. Dans un deuxième temps, une boule d'extinction manuelle avec une lance en acier inoxydable (2 m) est placée dans l'habitacle du véhicule et génère un fin brouillard d'eau grâce à 92 buses (360°), ce qui étouffe les flammes dans l'habitacle. Le système convient également pour les voitures électriques en feu, où il n'éteint pas l'incendie, mais assure un refroidissement efficace et un contrôle des flammes. Le système d'extinction automobile FIXaus d'Iconos® est idéal pour les voitures, les camionnettes et les petits camions. Il nécessite une extension de tuyau de 2 x 2 mètres (en option).

### Caractéristiques :

Système d'extinction efficace pour lutter rapidement contre un véhicule en feu. Unique en raison d'un système spécialement conçu, basé sur des tuyaux à buses brevetés.

Attaque circulaire grâce à un système d'extinction rapide à installer sous 3 angles différents

Mini-boule d'extinction spécialement conçue avec un effet à 360° pour un travail d'extinction efficace et rapide dans l'habitacle.

### Caractéristiques techniques :

Raccord : Storz 55

Diamètre du tuyau : 52 mm

consommation d'eau Fixaus : 480 l/min

Consommation d'eau boule d'extinction : 260 l/min

### Inclus dans la livraison :

2 pcs. Tuyaux à buse anti-feu 52 mm / 5 m

2 pcs. Tuyaux de buse ignifugés 52 mm / 2.5 m

1 pc. Mini-boule d'extinction en V2A  
1 pc. Lance pour boule d'extinction 2 m  
3 pcs. coudes 90° en acier inoxydable  
1 pc. Pièce en T  
4 pcs. Perches télescopiques en aluminium 4 pièces





## Boule d'extinction iconos

SKU: 108.030

La boule d'extinction innovante de la maison iconos® a été spécialement conçue pour lutter contre les incendies grâce à l'effet de pluie. Grâce aux nombreuses buses spéciales et au réservoir sphérique sous pression, une surface allant jusqu'à 700 m<sup>2</sup> est arrosée, ce qui permet d'obtenir un résultat d'extinction sur toute la surface. Grâce à la disposition particulière de la géométrie des buses et aux rapports de pression équilibrés qui en résultent, la boule d'extinction peut être suspendue au-dessus du foyer d'incendie sans être fixée, par exemple à une échelle pivotante. La boule est également idéale en position verticale pour les travaux d'extinction sur de grandes surfaces, la précipitation de vapeurs et de matières en suspension et la décontamination. Une fois installé, le système fonctionne de manière autonome, ce qui permet de coordonner les forces d'intervention et les ressources d'une autre manière.

### Caractéristiques :

Boule d'extinction innovante pour lutter contre les incendies par effet de pluie grâce à des buses spéciales.

Technique d'extinction couvrant 360° grâce à la forme sphérique pour une utilisation debout ou suspendue

Facile à installer et fonctionnement autonome pour une meilleure coordination des ressources

Se combine parfaitement avec le tuyau à buses breveté de la maison iconos®.

### Données techniques :

Couleur : rouge

Matériau : acier inoxydable

Buses : 45 pcs.

Raccord : Storz 75

diamètre : 320 mm

hauteur : 550 mm

Poids : 11 kg





## Arroseur circulaire iconos

SKU: 108.031

Les arroseurs circulaires de la maison iconos® sont spécialement conçus pour arroser de grandes surfaces de végétation en cas d'incendie de forêt, de surface ou de terrain, ce qui permet de limiter la propagation du feu. Une fois mis en place, le système peut être utilisé par n'importe quel personnel, ce qui permet d'utiliser les ressources humaines à d'autres fins stratégiques. Les pièces de distribution utilisées ne présentent aucun rétrécissement susceptible de réduire le débit, ce qui permet d'utiliser plusieurs arroseurs circulaires sans perte de performance. Le système peut être fermé individuellement au moyen d'un robinet d'arrêt intégré, sans devoir arrêter toute une série. La distance de projection et la consommation d'eau s'adaptent parfaitement au scénario d'utilisation grâce à différents embouts. De plus, le système peut être étendu à volonté, ce qui permet d'assurer l'arrosage d'une énorme surface, ce qui le rend idéal pour la mise en place d'une ligne de sécurité.

### Caractéristiques :

Système spécial pour endiguer les forêts, les surfaces et les couloirs en maintenant la végétation humide.

Fonctionnement autonome permettant d'utiliser les ressources en personnel à d'autres fins stratégiques.

Pas de perte de performance pour un nombre quelconque d'arroseurs circulaires grâce à un traitement sans faille

Adaptation optimale au scénario d'utilisation grâce aux buses interchangeables de différents diamètres

### Caractéristiques techniques :

Couleur : rouge (revêtement par poudre)

Matériau : aluminium et acier inoxydable

Raccords : 2 x Storz 75

Limiteur de cercle partiel : 0° - 350

Buses : 6 / 8 / 10 mm

Consommation d'eau : 60 / 81 / 125 l/min

Portée du jet : 18 / 22 / 24 m

Dimensions (L x l x H) : 200 x 140 x 1200

Poids : 7 kg





## Arroseur circulaire iconos® pour montage sur arbre

SKU: 108.032

Les arroseurs circulaires pour montage sur arbre de la maison iconos® sont spécialement conçus pour arroser de grandes surfaces de végétation en cas de feu de forêt, de surface ou de champ, ce qui permet de limiter la propagation du feu. Une fois mis en place, le système peut être utilisé par n'importe quel personnel, ce qui permet d'utiliser les ressources humaines à d'autres fins stratégiques. Les pièces de distribution utilisées ne présentent aucun rétrécissement susceptible de réduire le débit, ce qui permet d'utiliser plusieurs arroseurs circulaires sans perte de performance. La distance de projection et la consommation d'eau s'adaptent parfaitement au scénario d'utilisation grâce aux différents embouts. De plus, le système peut être étendu à volonté, ce qui permet d'assurer l'arrosage d'une grande surface et convient donc parfaitement à la mise en place d'une ligne de sécurité.

### Caractéristiques :

Système spécial pour endiguer les forêts, les surfaces et les couloirs en maintenant la végétation humide.

Fonctionnement autonome permettant d'utiliser les ressources en personnel à d'autres fins stratégiques.

Pas de perte de performance pour un nombre quelconque d'arroseurs circulaires grâce à un traitement sans faille

Adaptation optimale au scénario d'utilisation grâce aux buses interchangeable de différents diamètres

### Caractéristiques techniques :

Matériau : acier inoxydable

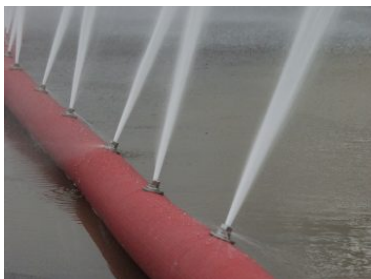
Raccords : 2 x Storz 25

Limiteur de cercle partiel : 0° - 350

Buses : 6 / 8 / 10 mm

Consommation d'eau : max. 68 l/min





## Tuyau à buse pour feux de forêt iconos® 25 mm avec 20 buses - 20 m

SKU: 100.129.20M

Le tuyau à buses pour feux de forêt de la maison iconos® a été spécialement conçu pour générer rapidement et efficacement un mur d'eau. En raison de son faible poids ou des buses à jet plat utilisées, il est spécialement conçu pour lutter contre les feux de forêt, les feux de surface et les feux de broussailles. Le tuyau est prêt à l'emploi en quelques secondes et convient parfaitement à une utilisation sur des terrains impraticables, où il reste stable grâce à une pression interne équilibrée. Il est également idéal pour empêcher la propagation d'un incendie (position de barrage), où il assure une protection efficace par le refroidissement d'objets mobiles et statiques grâce au brouillard d'eau. Les buses à jet plat du tuyau à buses pour feux de forêt d'iconos® sont solidement vissées au tuyau et ne peuvent pas se détacher d'elles-mêmes ou être perdues. Grâce à leurs multiples possibilités d'utilisation, les lances à buses d'iconos® sont un compagnon optimal pour les sapeurs-pompiers dans la lutte contre les incendies ainsi que pour les interventions NBC.

### Caractéristiques :

Système de tuyaux unique (breveté) permettant de créer un mur d'eau comme alternative à un bouclier hydraulique.  
Moyen d'intervention innovant et multifonctionnel pour lutter efficacement contre les incendies de forêts, de surfaces et de champs.  
Convient parfaitement à l'utilisation en terrain difficile grâce à son faible poids et à son large spectre d'utilisation  
Convient parfaitement à l'abattage ou à l'endigement de gaz, de vapeurs ou de poussières toxiques

### Caractéristiques techniques :

Longueur : 20 m  
Taille du tuyau : D - 25 mm  
Raccord : Storz 55  
Pression de travail max : 4 bar  
Débit d'eau : jusqu'à 60 l/min  
Hauteur de projection : 12 m  
Angle de projection : 120  
Nombre de buses : 20 pcs.

### Inclus dans la livraison :

1 pc. Tuyau de buse 20 m avec raccords Storz  
1 pc. Couvercle aveugle avec chaîne  
3 pcs. arrêt de torsion du tuyau en plastique





## Tuyau de buse iconos® 52 mm avec 25 buses (3 mm) - 20 m

SKU: 100.130.20M

Le tuyau à buse unique de la maison iconos® a été spécialement conçu pour générer rapidement et efficacement un mur d'eau, ce qui en fait une alternative innovante au bouclier hydraulique. Le tuyau est prêt à l'emploi en quelques secondes et convient parfaitement à une utilisation sur des terrains impraticables, où il reste stable grâce à une pression interne équilibrée. Il peut être utilisé de manière optimale pour empêcher la propagation d'un incendie (position de barrage), où il assure une protection efficace par refroidissement d'objets mobiles et statiques grâce au brouillard d'eau. En outre, le tuyau peut également être utilisé en cas d'avaries pour disperser des gaz toxiques, des vapeurs et des poussières. Selon le modèle, il est possible de créer un mur couvrant jusqu'à 300 m<sup>2</sup> avec une hauteur de projection variable. Le tuyau à buses présente en outre un large éventail d'applications en raison des différents types de buses et de leur nombre, raison pour laquelle il peut également être utilisé avec succès pour lutter contre les incendies de forêts, de surfaces, de champs et de véhicules. Les différentes buses sont vissées au tuyau et peuvent être remplacées sans problème en cas d'endommagement à l'aide d'une clé usuelle. Les multiples possibilités d'utilisation font du tuyau à buses breveté d'iconos® un compagnon optimal pour les pompiers dans la lutte contre les incendies et les interventions NBC.

### Caractéristiques :

Système de tuyaux unique (breveté) permettant de créer un mur d'eau comme alternative à un bouclier hydraulique.

Moyen d'intervention innovant et multifonctionnel pour lutter efficacement contre les incendies ou dans le cadre d'une intervention NBC

Consommation d'eau minimale grâce aux buses étagées de 3 mm pour une production optimale d'un fin rideau d'eau

Convient parfaitement à la précipitation ou à l'endiguement de gaz, de vapeurs ou de poussières toxiques

### Caractéristiques techniques :

Longueur : 20 m

Taille du tuyau : C - 52 mm

Raccord : Storz 55

Pression de travail : 4 - 10 bar

Débit d'eau : jusqu'à 330 l/min

Hauteur de projection : 8 - 10 m

Couverture de surface : jusqu'à 300 m<sup>2</sup>.

Nombre de buses : 25 pcs.

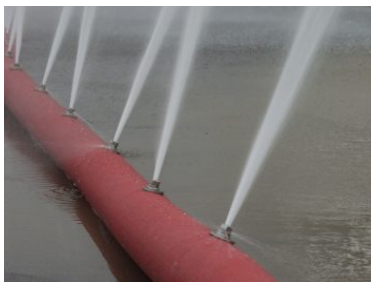
Taille des buses : 3 mm

Poids : 11 kg

### Inclus dans la livraison :

1 pc. Tuyau de buse 20 m avec raccords Storz  
1 pc. Couvercle aveugle avec chaîne  
3 pcs. arrêt de rotation du tuyau en plastique





## Tuyau de buse iconos® 52 mm avec 25 buses (4 mm) - 20 m

SKU: 100.131.20M

Le tuyau à buse unique de la maison iconos® a été spécialement conçu pour générer rapidement et efficacement un mur d'eau, ce qui en fait une alternative innovante au bouclier hydraulique. Le tuyau est prêt à l'emploi en quelques secondes et convient parfaitement à une utilisation sur des terrains impraticables, où il reste stable grâce à une pression interne équilibrée. Il peut être utilisé de manière optimale pour empêcher la propagation d'un incendie (position de barrage), où il assure une protection efficace par refroidissement d'objets mobiles et statiques grâce au brouillard d'eau. En outre, le tuyau peut également être utilisé en cas d'avaries pour disperser des gaz toxiques, des vapeurs et des poussières. Selon le modèle, il est possible de créer un mur couvrant jusqu'à 300 m<sup>2</sup> avec une hauteur de projection variable. Le tuyau à buses présente en outre un large éventail d'applications en raison des différents types de buses et de leur nombre, raison pour laquelle il peut également être utilisé avec succès pour lutter contre les incendies de forêts, de surfaces, de champs et de véhicules. Les différentes buses sont vissées au tuyau et peuvent être remplacées sans problème en cas d'endommagement à l'aide d'une clé usuelle. Les multiples possibilités d'utilisation font du tuyau à buses breveté d'iconos® un compagnon optimal pour les pompiers dans la lutte contre les incendies et les interventions NBC.

### Caractéristiques :

Système de tuyaux unique (breveté) permettant de créer un mur d'eau comme alternative à un bouclier hydraulique.  
Moyen d'intervention innovant et multifonctionnel pour lutter efficacement contre les incendies ou dans le cadre d'une intervention NBC  
Consommation d'eau minimale grâce aux buses étagées de 4 mm pour une production optimale d'un fin rideau d'eau  
Convient parfaitement à la précipitation ou à l'endiguement de gaz, de vapeurs ou de poussières toxiques

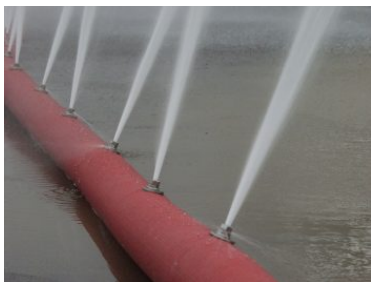
### Caractéristiques techniques :

Longueur : 20 m  
Taille du tuyau : C - 52 mm  
Raccord : Storz 55  
Pression de travail : 4 - 10 bar  
Débit d'eau : jusqu'à 920 l/min  
Hauteur de projection : 10 - 12 m  
Couverture de surface : jusqu'à 300 m<sup>2</sup>.  
Nombre de buses : 25 pcs.  
Taille des buses : 4 mm  
Poids : 11 kg

### Inclus dans la livraison :

1 pc. Tuyau de buse 20 m avec raccords Storz  
1 pc. Couvercle aveugle avec chaîne  
3 pcs. arrêt de torsion du tuyau en plastique





## Tuyau de buse iconos® 110 mm avec 25 buses - 20 m

SKU: 100.134.20M

Le tuyau à buse unique de la maison iconos® a été spécialement conçu pour générer rapidement et efficacement un mur d'eau, ce qui en fait une alternative innovante au bouclier hydraulique. Il est prêt à l'emploi en quelques minutes et convient parfaitement à une utilisation sur des terrains impraticables, où il reste stable grâce à une pression interne équilibrée. Le tuyau à buse de 110 mm est idéal pour empêcher la propagation d'un incendie (position de barrage), où il assure une protection efficace par le refroidissement d'objets mobiles et statiques grâce à un mur d'eau massif. En outre, le tuyau peut également être utilisé en cas d'avaries pour la précipitation de gaz toxiques, de vapeurs et de poussières ainsi que pour la décontamination. Grâce aux différents types de buses et à leur nombre, un large éventail d'applications est garanti, ce qui permet d'utiliser le tuyau avec succès pour lutter contre les incendies de forêts, de surfaces, de champs et de véhicules. Selon le modèle, il est possible de créer un mur couvrant jusqu'à 300 m<sup>2</sup> avec une hauteur de projection variable. Les différentes buses sont vissées au tuyau et peuvent être remplacées sans problème en cas d'endommagement à l'aide d'une clé à molette usuelle. Les matériaux utilisés sont insensibles aux produits chimiques, ce qui permet d'utiliser des agents extincteurs et des agents mouillants si nécessaire. Grâce à leurs multiples possibilités d'utilisation, les lances à buses sont un compagnon idéal pour les sapeurs-pompiers lors de la lutte et de l'endigement de différents incendies et scénarios ABC.

### Caractéristiques :

Tuyau à buse innovant (breveté) pour créer un mur d'eau comme alternative à un bouclier hydraulique.

Utilisation optimale même sur des terrains impraticables grâce à une pression interne constante qui le maintient en place.

Spécialement conçu pour empêcher l'extension et endiguer les incendies les plus divers (position de barrage)

Efficace dans la lutte contre les incendies de forêts, de surfaces et de champs, ainsi que pour les véhicules en feu

Excellent pour la prévention de la propagation de gaz toxiques, de vapeurs et de poussières grâce au brouillard d'eau

### Caractéristiques techniques :

Longueur : 20 m

Taille du tuyau : A - 110 mm

Raccord : Storz 110

Pression de travail : 4 - 16 bar

Débit d'eau : jusqu'à 2'250 l/min

Hauteur de projection : 12 - 15 m

Couverture de surface : jusqu'à 300 m<sup>2</sup>.

Nombre de buses : 25 pcs.

Taille des buses : 9 mm

Poids : 38 kg

**Inclus dans la livraison :**

1 pc. Tuyau de buse 20 m avec raccords Storz

1 pc. Couvercle aveugle avec chaîne

3 pcs. arrêt de rotation du tuyau en plastique





## Bagues de serrage iconos

SKU: N / A

Les coquilles coulissantes de serrage brevetées iconos® sont fixées au moyen de vis sur le raccord Storz, ce qui rend superflu le montage du tuyau par fil. Grâce à leur forme conique, les tuyaux peuvent être tirés sans problème sur les marches d'escalier, dans les coins et à travers les portes sans s'accrocher. Le tuyau avec les coquilles de serrage glisse sans effort sur les obstacles, ce qui permet à l'équipe d'intervention de gagner de précieuses secondes dans la lutte contre l'incendie. En outre, le système est très économique, car les raccords s'usent moins vite et doivent donc être remplacés moins souvent.

### Données techniques :

Matériau : aluminium

### Inclus dans la livraison :

- 2 pcs. Demi-coques
- 2 pcs. Vis en acier inoxydable
- 2 pcs. écrous d'arrêt

SKU	Storz
105.000-25-Alu	25
105.000-75-Alu	75
105.000-110-Alu	110
105.000-55k-Alu	55-42
105.000-55-Alu	55-52





## Tuyau de buse iconos® 75 mm avec 25 buses - 20 m

SKU: 100.132.20M

Le tuyau à buse unique de la maison iconos® a été spécialement conçu pour générer rapidement et efficacement un mur d'eau, ce qui en fait une alternative innovante au bouclier hydraulique. Le tuyau est prêt à l'emploi en quelques secondes et convient parfaitement à une utilisation sur des terrains impraticables, où il reste stable grâce à une pression interne équilibrée. Il peut être utilisé de manière optimale pour empêcher la propagation d'un incendie (position de barrage), où il assure une protection efficace par refroidissement d'objets mobiles et statiques grâce au brouillard d'eau. En outre, le tuyau peut également être utilisé en cas d'avaries pour disperser des gaz toxiques, des vapeurs et des poussières. Selon le modèle, il est possible de créer un mur couvrant jusqu'à 300 m<sup>2</sup> avec une hauteur de projection variable. Le tuyau à buses présente en outre un large éventail d'applications en raison des différents types de buses et de leur nombre, raison pour laquelle il peut également être utilisé avec succès pour lutter contre les incendies de forêts, de surfaces, de champs et de véhicules. Les différentes buses sont vissées au tuyau et peuvent être remplacées sans problème en cas d'endommagement à l'aide d'une clé usuelle. Les multiples possibilités d'utilisation font du tuyau à buses breveté d'iconos® un compagnon optimal pour les pompiers dans la lutte contre les incendies et les interventions NBC.

### Caractéristiques :

Système de tuyaux unique (breveté) permettant de créer un mur d'eau comme alternative à un bouclier hydraulique.

Moyen d'intervention innovant et multifonctionnel pour lutter efficacement contre les incendies ou dans le cadre d'une intervention NBC

Convient parfaitement à l'abattage ou à l'endiguement de gaz, de vapeurs ou de poussières toxiques

### Données techniques :

Longueur : 20 m

Taille du tuyau : B - 75 mm

Raccord : Storz 75

Pression de travail : 4 - 10 bar

Débit d'eau : jusqu'à 1'300 l/min

Hauteur de projection : 12 - 15 m

Couverture de surface : 300 m<sup>2</sup>.

Nombre de buses : 25 pces.

Poids : 21 kg

### Inclus dans la livraison :

1 pc. Tuyau de buse 20 m avec raccords Storz

1 pc. Couvercle aveugle avec chaîne

3 pcs. arrêt de rotation du tuyau en plastique

Fonctions de la buse :

Buses 2 mm : Idéales pour lutter contre les feux de forêt et de prairie.

Buses de 3 mm : Rideau d'eau fin avec une consommation d'eau minimale

Buses 4 mm : Rideau d'eau efficace avec effet de refroidissement optimal et propriétés d'absorption

Buses de 6 mm : refroidissement et extinction massifs de grandes façades ainsi que mur d'eau stable

Buses à 2 trous : Mur d'eau dense avec un fort effet d'immersion et de tourbillonnement pour précipiter les gaz

Buses à 3 trous : Mur d'eau dense avec formation de gouttes très fines pour la précipitation de substances dangereuses.

Buses à 5 trous : Mur d'eau très dense avec formation de gouttes très fines pour la précipitation de substances dangereuses.

SKU	Exécution
100.132.20M-2mm-25	waldbrandduesen-2-mm
100.132.20M-3mm-25	stufenduesen-3-mm
100.132.20M-4mm-25	stufenduesen-4-mm
100.132.20M-6mm-25	durchgangsduesen-6-mm
100.132.20M-2L-25	2-lochduesen
100.132.20M-3L-25	3-lochduesen
100.132.20M-5L-25	5-lochduesen





## Tuyau de buse iconos® 75 mm pour 40 buses - 20 m

SKU: N / A

Le tuyau à buse unique de la maison iconos® a été spécialement conçu pour générer rapidement et efficacement un mur d'eau, ce qui en fait une alternative innovante au bouclier hydraulique. Le tuyau est prêt à l'emploi en quelques minutes et convient parfaitement à une utilisation sur des terrains impraticables, où il reste stable grâce à une pression interne équilibrée. Il peut être utilisé de manière optimale pour empêcher la propagation d'un incendie (position de barrage), où il assure une protection efficace par refroidissement d'objets mobiles et statiques grâce au brouillard d'eau. En outre, le tuyau peut également être utilisé en cas d'avaries pour la pulvérisation de gaz toxiques, de vapeurs et de poussières ainsi que pour la décontamination. Grâce aux différents types de buses et à leur nombre, un large éventail d'applications est garanti, ce qui permet d'utiliser le tuyau avec succès pour lutter contre les incendies de forêts, de surfaces, de champs et de véhicules. Selon le modèle, il est possible de créer un mur couvrant jusqu'à 300 m<sup>2</sup> avec une hauteur de projection variable. Les différentes buses sont vissées au tuyau et peuvent être remplacées sans problème en cas d'endommagement à l'aide d'une clé à molette usuelle. Les matériaux utilisés sont insensibles aux produits chimiques, ce qui permet d'utiliser des agents extincteurs et des agents mouillants si nécessaire. Grâce à leurs multiples possibilités d'utilisation, les lances à buses sont un compagnon idéal pour les sapeurs-pompiers lors de la lutte et de l'endiguement de différents incendies et scénarios ABC.

### Caractéristiques :

Tuyau à buse innovant (breveté) pour créer un mur d'eau comme alternative à un bouclier hydraulique.

Utilisation optimale même sur des terrains impraticables grâce à une pression interne constante qui le maintient en place.

Spécialement conçu pour empêcher l'extension et endiguer les incendies les plus divers (position de barrage)

Efficace dans la lutte contre les incendies de forêts, de surfaces et de champs, ainsi que pour les véhicules en feu

Excellent pour la prévention de la propagation de gaz toxiques, de vapeurs et de poussières grâce au brouillard d'eau

### Caractéristiques techniques :

Longueur : 20 m

Taille du tuyau : B - 75 mm

Raccord : Storz 75

Pression de travail : 4 - 10 bar

Débit d'eau : jusqu'à 1'300 l/min

Hauteur de projection : 12 - 15 m

Couverture de surface : jusqu'à 300 m<sup>2</sup>.

Nombre de buses : 40 pcs.

Poids : 23 kg

**Inclus dans la livraison :**

- 1 pc. Tuyau de buse 20 m avec raccords Storz
- 1 pc. Couvercle aveugle avec chaîne
- 3 pcs. arrêt de rotation du tuyau en plastique

**Fonctions de la buse :**

buses à 2 trous : paroi d'eau dense avec un fort effet d'immersion ainsi qu'un bon tourbillonnement pour les gaz

Buses à 3 trous : formation de gouttes très fines, paroi d'eau dense pour la précipitation de substances dangereuses

Buses à 5 trous : formation de gouttes très fines, paroi d'eau très dense pour la précipitation de substances dangereuses.

SKU	Exécution
100.133.20M-2L-40	2-lochduesen
100.133.20M-3L-40	3-lochduesen
100.133.20M-5L-40	5-lochduesen



