

Armatures



Poignées d'attelage rabattables pour Storz 110

SKU: 110.024

Les poignées d'accouplement pliables se fixent directement sur les accouplements Storz, ce qui en fait une alternative idéale à la clé Storz. Grâce au montage fixe, tout glissement est exclu et l'attelage peut être serré jusqu'à la butée.

Données techniques :

Taille nominale : Storz 110





Lance à jet creux VIPER® Attack by FOPPA - 475 l/min (Storz 55)

SKU: 103.035F

Les lances à jet creux Premium VIPER® Attack perfectionnées dans la version "Foppa - Safety First" ont été dotées de caractéristiques supplémentaires et sont difficilement égalables en termes de fonctionnalité et de qualité. Le système breveté RYLSTATIC® assure une pulvérisation extrêmement fine de l'eau d'extinction, ce qui permet d'obtenir un effet de refroidissement énorme ainsi qu'une efficacité d'extinction immensément élevée. En combinaison avec le destructeur de pression intégré et la vanne à bille bilatérale, les coups de bélier sont réduits de manière fiable, ce qui permet de répondre de manière optimale aux interventions d'extinction professionnelles. En outre, les lances VIPER® by Foppa sont équipées du système Multi-Click, qui offre une sécurité supplémentaire en cas d'incident. En effet, il garantit qu'une commutation involontaire en position "flush" (position de nettoyage) n'est pratiquement plus possible. Ce changement est signalé de manière acoustique et haptique par plusieurs clics, comme lorsque l'on quitte sa voie de circulation sur l'autoroute. Les lances à jet creux haut de gamme de la série VIPER®-Attack convainquent en outre par leur forme robuste et compacte, grâce à l'utilisation de composants de haute qualité et de matériaux ultramodernes, ce qui garantit une grande sécurité en cas de panne. Enfin, l'utilisation simple et intuitive permet de passer rapidement d'une forme de jet à l'autre et d'un débit à l'autre, ce qui permet de réagir individuellement aux différents scénarios d'utilisation.

Caractéristiques :

- Efficacité d'extinction parfaite grâce au système breveté RYLSTATIC® pour une pulvérisation maximale de l'eau d'extinction.
- Construction innovante et robuste avec soupape à bille bilatérale pour la protection contre les coups de bélier
- Système Multi-Click pour une protection fiable contre les fausses manipulations dues à des situations de stress
- Distance de projection énorme en jet plein et en jet de pulvérisation pour augmenter le rayon d'action et minimiser les pertes par frottement
- Forme compacte et plus légère que les autres fournisseurs de tuyaux à jet creux ou de turbo-asperseurs
- Manipulation intuitive et changement très simple des différents débits ou formes de jet
- Composants de haute qualité garantissant une longue durée de vie avec un minimum d'entretien
- Vaste gamme d'accessoires pour une adaptation individuelle aux tactiques d'utilisation existantes

Caractéristiques techniques :

Débit : 115 - 230 - 360 - 475 l/min
Portée du jet plein : 23 - 27 - 33 - 37 m

Angle de pulvérisation max.:120

Raccord : Storz 55

longueur : 259 mm

Poids : 1.86 kg

Homologations : EN15182



Clé Storz 55 / 75 / 110

SKU: 107.019A

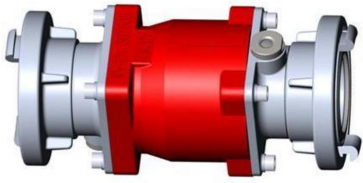


La clé Storz combinée est l'outil idéal pour accoupler ou désaccoupler les raccords de tuyaux de taille nominale 55, 75 et 110. La forme de la clé permet de relier complètement deux raccords jusqu'à la butée.

Données techniques :

Taille nominale : 55 / 75 / 110





Clapet anti-retour avec aérateur de tuyau - Storz 75

SKU: 108.022A

Le clapet anti-retour évite le risque de pollution du réseau d'alimentation lors de l'extinction des incendies en raison d'une mauvaise manipulation des appareils ou d'une chute de puissance et de coups de bélier des robinets de remplissage. En combinaison avec l'utilisation d'additifs dans l'eau d'extinction, il existe un risque particulier pour l'eau potable, raison pour laquelle les clapets anti-retour sont de plus en plus utilisés. Les mécanismes de sécurité intégrés se ferment automatiquement et de manière fiable dès qu'un coup de bélier ou autre est détecté. Les aérateurs intégrés ainsi que le clapet anti-retour entièrement automatique empêchent d'une part la surpression/dépression de la conduite, mais aussi le reflux de l'eau d'extinction dans la bouche d'incendie et donc dans le réseau d'eau potable.

Caractéristiques :

Prévention fiable des dommages ou des contaminations du réseau d'eau potable.
Vannes de ventilation intégrées et entièrement automatiques pour compenser la surpression/dépression de la conduite

Protection optimale de la conduite d'eau d'extinction au moyen d'un clapet anti-retour intégré pour empêcher tout retour d'eau

Caractéristiques techniques :

Raccord : Storz 75 (B)

Débit : 3000 l/min

Soupapes d'aération : 2 pcs.

Dimensions (L x l x H) : 26 x 12 x 12 cm

pois : 2.55 kg





Mélangeur avec dosage fin Z2R (200 l) Storz 55 - AWG

SKU: 113.017

Les unités de mélange avec dosage fin des nouveaux mélangeurs légers sont fabriquées en aluminium anodisé. Le pied stable en aluminium revêtu par poudre assure la stabilité et la stabilité lors de l'utilisation. L'unité de mélange pivotante garantit en outre un raccordement sans coude de la conduite d'alimentation en émulseur dans toutes les directions. Les taux de mélange de l'émulseur peuvent être déterminés pendant l'utilisation en tournant simplement la douille de réglage du taux. Des taux de mélange de 0 à 6% sont possibles.

Caractéristiques :

Outil extrêmement simple mais efficace pour le mélange d'eau et d'agent extincteur. Extrêmement robuste et résistant grâce aux matériaux de haute qualité en aluminium.

Les dimensions et le poids optimaux permettent un positionnement rapide sur le lieu d'utilisation.

Une simple rotation de la douille de réglage permet de varier les proportions de mélange.

Données techniques :

Entrée : Storz 55 (C)

Sortie : Storz 55 (C)

Débit / 8 bar : 200 l/min

Taux de mélange : 0 / 0.1 / 0.2 / 0.5 / 1 / 2 / 3 / 4 / 5 / 6 %.

Dimensions (L x l x H) : 294 x 120 x 155 mm

Poids : 2.5 kg

Approbations : EN 16712-1





Mélangeur Z4R (400 l) Storz 75 - AWG

SKU: 113.019

Le mélangeur Z4R de la maison AWG sert à aspirer des additifs d'agents d'extinction liquides ou des concentrés d'agents moussants selon le principe de Venturi et assure ainsi un rapport de mélange optimal lors de l'utilisation. Il est installé dans le tuyau entre la pompe et le tuyau à mousse et peut être utilisé avec des tuyaux à mousse moyenne ou lourde. En tournant simplement la douille de réglage, le rapport de mélange s'adapte en peu de temps à la situation et permet ainsi de réagir rapidement à toutes les circonstances. Grâce à sa construction compacte et à son poids optimal, le mélangeur AWG trouve sa place dans chaque véhicule et peut être positionné rapidement sur le lieu d'intervention.

Caractéristiques :

Outil extrêmement simple mais efficace pour le mélange d'eau et d'agent extincteur. Extrêmement robuste et résistant grâce aux matériaux de haute qualité en aluminium.

Les dimensions et le poids optimaux permettent un positionnement rapide sur le lieu d'utilisation.

Une simple rotation de la douille de réglage permet de varier les proportions de mélange.

Données techniques :

Entrée : Storz 75 (B)

Sortie : Storz 75 (B)

Débit / 5 bar : 400 l/min

Taux de mélange : 0 / 0.1 / 0.2 / 0.5 / 1 / 2 / 3 / 4 / 5 / 6 %.

Dimensions (L x l x H) : 355 x 141 x 152 mm

poids : 2.6 kg

Homologations : DIN 14384



Lance à mousse lourde AWG type S2, 200 l/min.

SKU: 113.000A



Le tube à mousse lourde compact et maniable d'AWG est fabriqué en acier inoxydable de haute qualité et est utilisé avec le mélangeur correspondant pour produire de la mousse à base de protéines et de la mousse multigrade. Une manipulation simple est obtenue grâce à une poignée ergonomique pour le guidage du tube ainsi qu'au dosage possible au moyen d'un obturateur sphérique en aluminium. Grâce à sa construction spéciale, la mousse à fines bulles et à haut pouvoir couvrant produite est projetée jusqu'à 23 m, ce qui rend le tuyau à mousse polyvalent et en fait un outil important dans la lutte contre les incendies.

Données techniques :

débit : 200 l/min

Raccord : 55 Storz

Pression sur le tuyau : 5 bar

Nécessaire. Mélangeur : Z 2

Mélange de mousse MB : 3 %.

Mélange de mousse à base de protéines : 5 %.

Distance de projection : 23 m

Taux de moussage de la mousse MB : 1 : 15

Taux de moussage de la mousse protéinée : 1 : 6

Dimensions (L x l x H) : 870 x 170 x 98 mm

Poids : 2.7 kg



Lance à mousse lourde AWG type S4, 400 l/min.

SKU: 113.001



Le tube à mousse lourde compact et maniable d'AWG est fabriqué en acier inoxydable de haute qualité et est utilisé avec le mélangeur correspondant pour produire de la mousse à base de protéines et de la mousse multigrade. Une manipulation simple est obtenue grâce à une poignée ergonomique pour le guidage du tube ainsi qu'au dosage possible au moyen d'un obturateur sphérique en aluminium. Grâce à sa construction spéciale, la mousse à fines bulles et à haut pouvoir couvrant produite est projetée jusqu'à 26 m, ce qui rend le tuyau à mousse polyvalent et en fait un outil important dans la lutte contre les incendies.

Données techniques :

débit : 200 l/min

Raccord : 75 Storz

Pression sur le tuyau : 5 bar

Nécessaire. Mélangeur : Z 4

Mélange de mousse MB : 3 %.

Mélange de mousse à base de protéines : 5 %.

Distance de projection : 26 m

Taux de moussage de la mousse MB : 1 : 15

Taux de moussage de la mousse protéinée : 1 : 6

Dimensions (L x l x H) : 1050 x 200 x 98 mm

Poids : 4.4 kg





Tube à mousse moyenne AWG type M2, 200 l/min.

SKU: 113.002A

Le tuyau à mousse moyenne pratique et compact d'AWG est fabriqué en acier inoxydable de haute qualité et est utilisé avec le mélangeur correspondant pour produire de la mousse multi-usages. Une manipulation simple est obtenue grâce à une poignée ergonomique pour le guidage du tube ainsi qu'au dosage possible au moyen d'un obturateur sphérique en aluminium. La mousse produite de manière homogène et présentant un excellent comportement d'écoulement atteint une distance moyenne de projection allant jusqu'à 8 mètres.

Données techniques :

Débit : 200 l/min

Raccord : 55 Storz

Pression sur le tuyau : 5 bar

Nécessaire. Mélangeur : Z 2

Mélange de mousse MB : 3 %.

Taux de moussage de la mousse MB : 1 : 50

Portée de projection : 8 m

Dimensions (L x l x H) : 545 x 250 x 205 mm

Poids : 4.3 kg





Tube à mousse moyenne AWG type M4, 400 l/min.

SKU: 113.003

Le tuyau à mousse moyenne pratique et compact d'AWG est fabriqué en acier inoxydable de haute qualité et est utilisé avec le mélangeur correspondant pour produire de la mousse multi-usages. Une manipulation simple est obtenue grâce à une poignée ergonomique pour le guidage du tube ainsi qu'au dosage possible au moyen d'un obturateur sphérique en aluminium. La mousse produite de manière homogène et présentant un excellent comportement d'écoulement atteint une distance moyenne de projection allant jusqu'à 8 mètres.

Données techniques :

Débit : 400 l/min

Raccord : 75 Storz

Pression sur le tuyau : 5 bar

Nécessaire. Mélangeur : Z 4

Mélange de mousse MB : 3 %.

Taux de moussage de la mousse MB : 1 : 60

Portée de projection : 10 m

Dimensions (L x l x H) : 630 x 305 x 270 mm

Poids : 5.5 kg





Tube à mousse AWG S4/M4 réversible - Storz 75

SKU: 113.008A

Le tube de mousse combiné pratique et compact d'AWG est fabriqué en acier inoxydable de haute qualité et est utilisé avec le mélangeur correspondant pour produire de la mousse protéinique et multi-gamme. Une manipulation simple est obtenue grâce à une poignée ergonomique pour le guidage du tube, un levier de commutation placé stratégiquement de manière optimale ainsi qu'un dosage possible au moyen d'un obturateur à bille en aluminium. La combinaison de mousse moyenne et de mousse lourde et la possibilité d'une commutation rapide pendant l'utilisation font de la lance à mousse combinée un outil flexible pour la lutte contre les incendies.

Données techniques :

Débit : 400 l/min

Raccord : 75 Storz

Pression sur le tuyau : 5 bar

Nécessaire. Mélangeur : Z 4

Mélange d'agent moussant : 3 %.

Coefficient de moussage env. 15 / 60

Distance de projection env. 8 / 26 m

Quantité de mousse/min. env. 6 / 20 m³

Dimensions (L x l x H) : 800 x 340 x 270 mm

Poids : 8 kg





Embout de dosage Z-Select - Storz 25

SKU: 113.0080

L'accessoire de dosage facile à manipuler pour le réglage précis de l'ajout d'agent mouillant, adapté à tous les mélangeurs AWG Z2 et Z4. Raccordé à l'entrée d'aspiration avec clapet anti-retour intégré, le taux de mélange peut être réglé manuellement en 3 étapes.

Données techniques :

Raccord : Storz 25

Taux de mélange : 0,1%, 0,5% et 1%.

Dimensions (l x L) : 64 x157 mm





Tuyau d'aspiration 1,5 m avec raccord D

SKU: 113.006

Le tuyau d'aspiration est utilisé dans tous les domaines de la technique de pompage et d'irrigation et constitue une aide flexible et multifonctionnelle.

Caractéristiques techniques :

Couleur : vert
Raccord : Storz 25
Diamètre intérieur : 19 mm
Longueur : 1.5 m
Poids : 0.6 kg





Bidon d'extrait de mousse à air Sthamex F-15, 20 kg

SKU: 113.009

Agent moussant synthétique multi-usages

Extrait de mousse synthétique pour la production de mousse lourde, moyenne et légère pour l'extinction d'incendies de matières solides et de liquides (taux de mélange de mousse lourde et moyenne 3 %) ainsi que pour la suppression des émissions de liquides déversés et légèrement gazeux. Le Sthamex diminue la tension de surface de l'eau et est donc parfaitement utilisable comme agent mouillant (taux de mélange de 0,5 à 1 %). Sthamex F-15 résiste au gel jusqu'à -15° C (également disponible à -20° C et -30° C). La demi-vie de l'eau est atteinte à 20 minutes pour la production de mousse lourde et à 15 minutes pour la production de mousse moyenne (dans les 10 minutes suivant la fin du moussage, le volume diminue de moins de 10 %). Prix avec bidon.





Ventouse flottante Geplo S 50 / 110

SKU: 111.018

L'aspirateur flottant de GEPLO est parfaitement adapté au prélèvement d'eau dans toutes les eaux ouvertes avec une faible profondeur d'eau. L'aspiration d'impuretés et de corps étrangers peut être évitée au maximum grâce à la conception flottante, ce qui limite au maximum le risque de défaillance de la pompe. Lors de l'utilisation, le corps d'aspiration flottant descend d'environ 15 cm et aspire la couche d'eau moyenne, généralement propre. Cela garantit que la boue du fond ou les débris flottants de la surface n'atteignent pas la crépine d'aspiration.

Caractéristiques :

Concept innovant et très efficace avec un large spectre d'utilisation et une sécurité maximale de la pompe.

Pas d'aspiration de boue ou de débris flottants et donc pas d'obstruction de la crépine en cas d'utilisation intensive.

Idéale pour le prélèvement d'eau dans toutes les eaux ouvertes ainsi que pour le pompage en cas de crues

Corps flottant indestructible et pratiquement insubmersible en polyéthylène résistant

Caractéristiques techniques :

Matériau : polyéthylène (tamis en V2A)

Raccord : Storz 110

Tamis (L x l) : 410 x 310 mm

Perçage : 5 mm

Dimensions (L x l x H) : 570 x 380 x 190 mm

Poids : env. 7 kg





Aspirateur flottant Geplo S 50 / 125

SKU: 111.018A

L'aspirateur flottant de GEPLO est parfaitement adapté au prélèvement d'eau dans toutes les eaux ouvertes avec une faible profondeur d'eau. L'aspiration d'impuretés et de corps étrangers peut être évitée au maximum grâce à la conception flottante, ce qui limite au maximum le risque de défaillance de la pompe. Lors de l'utilisation, le corps d'aspiration flottant descend d'environ 15 cm et aspire la couche d'eau moyenne, généralement propre. Cela garantit que la boue du fond ou les débris flottants de la surface n'atteignent pas la crépine d'aspiration.

Caractéristiques :

Concept innovant et très efficace avec un large spectre d'utilisation et une sécurité maximale de la pompe.

Pas d'aspiration de boue ou de débris flottants et donc pas d'obstruction de la crépine en cas d'utilisation intensive.

Idéale pour le prélèvement d'eau dans toutes les eaux ouvertes ainsi que pour le pompage en cas de crues

Corps flottant indestructible et pratiquement insubmersible en polyéthylène résistant

Caractéristiques techniques :

Matériau : polyéthylène (tamis en V2A)

Raccord : Storz 125

Tamis (L x l) : 410 x 310 mm

Perçage : 5 mm

Dimensions (L x l x H) : 570 x 380 x 190 mm

Poids : env. 7 kg





Clé Storz 55 / 75

SKU: 107.019

La clé Storz combinée est l'outil idéal pour accoupler ou désaccoupler les raccords de tuyaux de taille nominale 55 et 75. La forme de la clé permet de relier complètement deux raccords jusqu'à la butée.

Données techniques :

Couleur : rouge (RAL 3000)

Taille nominale : 55 / 75





Accouplement fixe avec cliquet d'arrêt - Storz 75

SKU: 109.007D

Sert de sécurité supplémentaire sur le canon à eau, afin d'éviter que la buse ne se détache en cours de fonctionnement, sans déverrouiller le cliquet d'arrêt.

Données techniques :

Système : Storz

Matériau : aluminium

Joint d'étanchéité : NBR

Storz : 75 (B)

Filetage : 2 1/2





Clé d'hydrante hors sol L 50 cm, l 39 cm

SKU: 107.020

La clé d'hydrante galvanisée à chaud sert à actionner les hydrantes de surface en toute sécurité.

Caractéristiques techniques :

Matériau : acier

Dimensions (L x l) : 500 x 390 mm

pois : 2.1 kg





FLOWMASTER 250 DIGITAL

SKU: 112.110

Le Flowmaster Digital 250 est un outil qui permet de mesurer la pression et le débit à chaque point d'eau. Grâce à l'écran numérique, les résultats du contrôle sont visibles en peu de temps et il est possible de vérifier si une bouche d'incendie ou une pompe à eau fonctionne correctement. Il est également possible de mesurer la consommation d'eau, ce qui peut jouer un rôle important en fonction de l'intervention. Un logiciel a été spécialement développé pour l'analyse des interventions. Il permet de visualiser les données de mesure sous forme graphique et de les traiter ensuite sur ordinateur ou de les imprimer.

Caractéristiques :

Saisie exacte des données combinée à une construction robuste pour une utilisation intensive.

Résultat d'examen extrêmement rapide grâce à des instruments de mesure de haute qualité

Enregistreur de données innovant pour le transfert de données vers le PC ou l'impression directe

Rétro-éclairage de l'écran pour la reconnaissance des mesures et une analyse rapide

Accumulateurs au plomb durables et rechargeables pour une utilisation quotidienne

Données techniques :

Couleur : rouge

Matériau : aluminium LM6

Plage de mesure de la pression : 0 à 25 bar

Plage de mesure du débit : 30 - 3000 l/min,

Précision : 30 à 750 l/min \pm 15 l/min, >750 l/min \pm 2 %.

Affichage LCD : 4 chiffres, taille des chiffres 18 mm

Raccordement : raccords Storz B

Température de fonctionnement : - 10° à 50° Celsius

Autonomie : 6 h

Batterie : 12 V DC, 400 mA

Dimensions (L x l x H) : 39 x 24 x 21 cm

Poids : 12 kg

Disponible en option :

Mallette de transport

Kit d'accessoires comprenant :

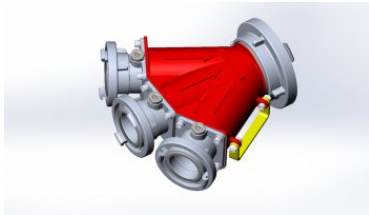
1 x robinet à bille 2 " avec accouplement fixe Storz 75/55 pour mesurer la pression au repos

1 x accouplement 55 Storz 1" FE avec perçage de 22 mm

3 x buses 1" FI (9, 12, 16 mm) pour la mesure du débit pour certains diamètres

Poids : env. 2 kg





Collecteur RV avec clapets anti-retour BBB-A "sortie rotative

SKU: 108.015N

Le collecteur en aluminium de haute qualité est utilisé pour collecter l'eau d'extinction à partir de plusieurs sources. Grâce aux clapets anti-retour, l'agent d'extinction ne peut pas retourner dans l'alimentation en eau potable. Grâce à sa construction spéciale et à sa finition soignée, la pièce ne présente pratiquement aucune résistance à l'écoulement, ce qui n'a aucune influence sur la vitesse d'écoulement et la pression.

Caractéristiques :

Poignée pratique sur le côté de la pièce de collecte qui peut être repliée lors du rangement

Entrées sécurisées par 3 clapets anti-retour séparés

Vannes de ventilation entièrement automatiques à chaque entrée Storz 75 (B)

Données techniques :

Matériaux : Alliage d'aluminium

Entrées : 3 x Storz 75 (B)

Sortie : 1 x Storz 110 (A)

Clapets anti-retour : 3 pièces

Intégré : soupapes de ventilation entièrement automatiques à chaque entrée

Poids : 6.46 kg

Construction : selon DIN 14355





Séparateur de système pompier B-FW de AWG

SKU: 108.022C

Le disconnecteur pompier B-FW d'AWG, fabriqué en acier inoxydable, a été conçu pour être monté ultérieurement sur un robinet de prise d'eau et constitue un moyen extrêmement efficace de protection contre les impuretés dans le réseau d'alimentation en eau. Grâce à l'amortissement de fermeture intégré, les modifications de pression dues à une mauvaise manipulation des appareils, mais aussi une baisse de puissance, sont immédiatement détectées et le flux d'eau est interrompu par un clapet automatique.

Les aérateurs intégrés dans le séparateur de système sont remarquables : ils fonctionnent de manière entièrement automatique et détectent et compensent la moindre dépression dans les conduites d'eau d'extinction grâce à l'entrée d'air. Le séparateur de système B-FW d'AWG, compact et de haute qualité, est très maniable, fiable et permet une utilisation rapide et efficace.

Caractéristiques :

Moyen d'intervention fiable pour la protection contre les impuretés dans le réseau d'alimentation en eau.

Amortissement optimal de la fermeture, qui détecte les changements de pression et interrompt immédiatement l'écoulement de l'eau.

Extrêmement robuste et compact grâce à des matériaux de haute qualité et résistants à la corrosion

Tamis amovible pratique qui protège contre les impuretés

Données techniques :

Couleur : Noir

Matériau : acier inoxydable

Raccord : Storz 75

Perte de pression : 1'600 l / min à 1 bar

Dimensions (L x l x H) : 220 x 126 x 126 mm

Poids : 1.9 kg

Homologations : EN 14346





Vanne d'arrêt VOGT - Storz 75

SKU: 108.001

La vanne d'arrêt Storz 75 avec blocage de vanne permet une ouverture et une fermeture lentes en tournant le volant.

Données techniques :

Matériau : aluminium

Raccord : Storz 75

Poids 2,9 kg.





Vanne d'arrêt VOGT - Storz 110

SKU: 108.002

La vanne d'arrêt Storz 110 avec blocage de vanne permet une ouverture et une fermeture lentes en tournant le volant.

Données techniques :

Matériau : aluminium

Raccord : Storz 110





Tube de contrôle Storz 55

SKU: 110.007

Le tube de contrôle empêche le tuyau de se déformer en le montant à l'extrémité de la conduite, ce qui permet de garantir un écoulement contrôlé de l'eau.

Données techniques :

Matériau : aluminium

Débit d'eau : 5 bar 578 l/min, 8 bar 731 l/min, 12 bar 896 l/min

Raccord : Storz 55

Longueur : 380 mm

diamètre : 100 mm

Poids : 1.5 kg





Lance à jet creux VIPER® Attack avec Storz 25 - 175 l/min

SKU: 103.035

Les lances à jet creux haut de gamme VIPER® Attack sont utilisées par les sapeurs-pompier du monde entier et sont difficilement égalables en termes de qualité et de fonctionnalité. Le système breveté RYLSTATIC® assure une pulvérisation extrêmement fine de l'eau d'extinction, ce qui permet d'obtenir un effet de refroidissement énorme ainsi qu'une efficacité d'extinction extrêmement élevée. De plus, une vanne à bille montée des deux côtés sert de protection contre les coups de bélier et protège la lance contre les dommages. La conception légère et compacte des lances en acier de VIPER® a été au cœur du développement et fait de la série Attack l'outil parfait pour les interventions professionnelles contre les feux de forêt. En combinaison avec une utilisation simple et intuitive, il est possible de passer rapidement d'une forme de jet à l'autre et d'un débit à l'autre, ce qui permet de s'adapter aux différents scénarios d'intervention. L'utilisation de composants de haute qualité et de matériaux ultramodernes garantit une sécurité élevée contre les défaillances ainsi qu'une durée de vie maximale.

Caractéristiques :

Efficacité d'extinction parfaite grâce au système breveté RYLSTATIC® pour une pulvérisation maximale de l'eau d'extinction.
Construction innovante et robuste avec une vanne à bille sur les deux côtés pour la protection contre les coups de bélier
Distance de projection énorme en jet plein et en jet de pulvérisation pour augmenter le rayon d'action et minimiser les pertes par frottement
Construction compacte et plus légère que les autres fournisseurs de tuyaux à jet creux ou de turbo-asperseurs
Manipulation intuitive et changement très simple des différents débits ou formes de jet sous pression
Composants de haute qualité pour assurer une longue durée de vie avec un minimum d'entretien
Vaste gamme d'accessoires pour une adaptation individuelle aux tactiques d'utilisation existantes

Caractéristiques techniques :

Débit : 25 - 50 - 125 - 175 l/min
Portée du jet plein : 16 - 20 - 24 - 26 m
Angle de pulvérisation max.: 120
Filetage d'entrée : 1" (filetage intérieur)
Raccord : Storz 25
Longueur : 200 mm
Poids : 1.37 kg
Homologations : EN 15182





Lance à jet creux VIPER® Attack avec Storz 25 - 200 l/min

SKU: 103.035A

Les lances à jet creux haut de gamme VIPER® Attack sont utilisées par les sapeurs-pompier du monde entier et sont difficilement égalables en termes de qualité et de fonctionnalité. Le système breveté RYLSTATIC® assure une pulvérisation extrêmement fine de l'eau d'extinction, ce qui permet d'obtenir un effet de refroidissement énorme ainsi qu'une efficacité d'extinction extrêmement élevée. De plus, une vanne à bille montée des deux côtés sert de protection contre les coups de bélier et protège la lance contre les dommages. La conception légère et compacte des lances en acier de VIPER® a été au cœur du développement et fait de la série Attack l'outil parfait pour les interventions professionnelles contre les feux de forêt. En combinaison avec une utilisation simple et intuitive, il est possible de passer rapidement d'une forme de jet à l'autre et d'un débit à l'autre, ce qui permet de s'adapter aux différents scénarios d'intervention. L'utilisation de composants de haute qualité et de matériaux ultramodernes garantit une sécurité élevée contre les défaillances ainsi qu'une durée de vie maximale.

Caractéristiques :

Efficacité d'extinction parfaite grâce au système breveté RYLSTATIC® pour une pulvérisation maximale de l'eau d'extinction.
Construction innovante et robuste avec une vanne à bille sur les deux côtés pour la protection contre les coups de bélier
Distance de projection énorme en jet plein et en jet de pulvérisation pour augmenter le rayon d'action et minimiser les pertes par frottement
Construction compacte et plus légère que les autres fournisseurs de tuyaux à jet creux ou de turbo-asperseurs
Manipulation intuitive et changement très simple des différents débits ou formes de jet sous pression
Composants de haute qualité pour assurer une longue durée de vie avec un minimum d'entretien
Vaste gamme d'accessoires pour une adaptation individuelle aux tactiques d'intervention existantes

Caractéristiques techniques :

Débit : 50 - 100 - 160 - 200 l/min
Portée du jet plein : 20 - 23 - 25 - 27 m
Angle de pulvérisation max.: 120
Filetage d'entrée : 1" (filetage intérieur)
Raccord : Storz 25
Longueur : 200 mm
Poids : 1.37 kg
Homologations : EN 15182





Crépine d'aspiration avec clapet anti-retour Storz 55

SKU: 231.048A

La crépine d'aspiration de haute qualité avec clapet anti-retour est utilisée pour le prélèvement d'eau dans des sources d'eau fortement polluées ou naturelles. Le clapet anti-retour empêche la colonne d'eau de se rompre en cas d'interruption du pompage, ce qui rend inutile un nouveau processus d'aspiration. La crépine dispose en outre d'un dispositif de vidange qui permet de vider rapidement le tuyau au moyen d'une corde. Le raccord pivotant permet d'éviter la torsion entre la crépine et le tuyau, ce qui simplifie considérablement la manipulation. Grâce à l'utilisation de matériaux de haute qualité, la crépine est extrêmement robuste et convainc par une durée de vie extrêmement longue.

Caractéristiques :

Crépine d'aspiration extrêmement robuste, fabriquée avec des matériaux de haute qualité pour une durée de vie maximale.

Clapet anti-retour intégré pour éviter l'arrachement de la colonne d'eau à l'arrêt de la pompe

Dispositif de vidange pratique permettant de vider le tuyau d'aspiration en quelques secondes.

Pas de torsion entre la crépine et le tuyau grâce à un raccord pivotant

Caractéristiques techniques :

Matériau : aluminium / acier inoxydable

Raccord : Storz 55 (C)

Dimensions (L x l x H) : 215 x 126 x 176 mm

Poids : 1.5 kg





Crépine d'aspiration avec clapet anti-retour Storz 75

SKU: 231.048B

La crépine d'aspiration de haute qualité avec clapet anti-retour est utilisée pour le prélèvement d'eau dans des sources d'eau fortement polluées ou naturelles. Le clapet anti-retour empêche la colonne d'eau de se rompre en cas d'interruption du pompage, ce qui rend inutile un nouveau processus d'aspiration. La crépine dispose en outre d'un dispositif de vidange qui permet de vider rapidement le tuyau au moyen d'une corde. Le raccord pivotant permet d'éviter la torsion entre la crépine et le tuyau, ce qui simplifie considérablement la manipulation. Grâce à l'utilisation de matériaux de haute qualité, la crépine est extrêmement robuste et convainc par une durée de vie extrêmement longue.

Caractéristiques :

Crépine d'aspiration extrêmement robuste, fabriquée avec des matériaux de haute qualité pour une durée de vie maximale.

Clapet anti-retour intégré pour éviter l'arrachement de la colonne d'eau à l'arrêt de la pompe

Dispositif de vidange pratique permettant de vider le tuyau d'aspiration en quelques secondes.

Pas de torsion entre la crépine et le tuyau grâce à un raccord pivotant

Caractéristiques techniques :

Matériau : aluminium / acier inoxydable

Raccord : Storz 75 (B)

Dimensions (L x l x H) : 215 x 126 x 176 mm

Poids : 2.7 kg





Crépine d'aspiration avec clapet anti-retour Storz 110

SKU: 231.048C

La crépine d'aspiration de haute qualité avec clapet anti-retour est utilisée pour le prélèvement d'eau dans des sources d'eau fortement polluées ou naturelles. Le clapet anti-retour empêche la colonne d'eau de se rompre en cas d'interruption du pompage, ce qui rend inutile un nouveau processus d'aspiration. La crépine dispose en outre d'un dispositif de vidange qui permet de vider rapidement le tuyau au moyen d'une corde. Le raccord pivotant permet d'éviter la torsion entre la crépine et le tuyau, ce qui simplifie considérablement la manipulation. Grâce à l'utilisation de matériaux de haute qualité, la crépine est extrêmement robuste et convainc par une durée de vie extrêmement longue.

Caractéristiques :

Crépine d'aspiration extrêmement robuste, fabriquée avec des matériaux de haute qualité pour une durée de vie maximale.

Clapet anti-retour intégré pour éviter l'arrachement de la colonne d'eau à l'arrêt de la pompe

Dispositif de vidange pratique permettant de vider le tuyau d'aspiration en quelques secondes.

Pas de torsion entre la crépine et le tuyau grâce à un raccord pivotant

Caractéristiques techniques :

Matériau : aluminium / acier inoxydable

Raccord : Storz 110 (A)

Dimensions (L x l x H) : 215 x 126 x 176 mm

Poids : 5.5 kg





Sac de rangement pour réservoir d'eau d'extinction ERMAK

SKU: 110.069E

Sac de rangement adapté aux réservoirs d'eau d'extinction ERMAK pour un stockage compact et un transport facile.

Données techniques :

Matériau : PVC

Dimensions (LxLxH) :

17x73x29 cm

18x74x47 cm

21x80x85 cm





Turbo-seringue AWG 2400 - Storz 55

SKU: 103.006D

Les produits AWG sont utilisés depuis des décennies par les pompiers du monde entier et sont difficilement égalables en termes de qualité et de fonctionnalité, ce qui est également le cas du turbo-asperseur 2400. Grâce à une utilisation simple et intuitive, il est possible de passer rapidement d'un débit à l'autre et d'une forme de jet à l'autre, ce qui permet de s'adapter de manière optimale aux différents scénarios d'intervention. Grâce à une turbo roue intégrée dans la tête de la lance, qui assure une fine pulvérisation de l'eau d'extinction, on obtient un effet de refroidissement énorme et un effet d'extinction extrêmement élevé. Les turbo-asperseurs AWG sont parfaitement équipés pour les interventions d'extinction professionnelles et ont été testés à plusieurs reprises dans des situations d'urgence, raison pour laquelle on fait confiance dans le monde entier à cette technique d'extinction éprouvée.

Caractéristiques :

Efficacité d'extinction parfaite sur toute la zone (0° - 120°) grâce à une pulvérisation maximale de l'eau d'extinction.

Portées de projection supérieures à la moyenne en mode jet plein et en mode pulvérisation pour augmenter le rayon d'action.

Manipulation et réglage très simples des différents débits et formes de jet

Construction robuste de qualité éprouvée avec raccord d'accouplement spécial qui peut être tourné même sous pression

Équipé de 2 pointeurs efficaces pour la détection du débit et de la forme du jet

Données techniques :

Formes de jet : jet plein, jet de pulvérisation

Débit : 130 - 235 - 400 l/min

Portée du jet plein : 26 - 32 - 40 m

Portée du jet de pulvérisation : 11 - 14 - 16 m

Angle de pulvérisation : 0° - 120

Raccord : Storz 55

Dimensions (L x l x H) : 300 x 250 x 115 mm

Poids : 2,5 kg

Homologations : EN 15182-2





Turbo-seringue AWG 2235 - Storz 55

SKU: 103.006D20

Les produits AWG sont utilisés depuis des décennies par les pompiers du monde entier et sont difficilement égalables en termes de qualité et de fonctionnalité, ce qui est également le cas du turbo-asperseur 2235. Grâce à une utilisation simple et intuitive, il est possible de passer rapidement d'un débit à l'autre et d'une forme de jet à l'autre, ce qui permet de s'adapter de manière optimale aux différents scénarios d'intervention. Grâce à une turbo roue intégrée dans la tête de la lance, qui assure une fine pulvérisation de l'eau d'extinction, on obtient un effet de refroidissement énorme et un effet d'extinction extrêmement élevé. Les turbo-asperseurs AWG sont parfaitement équipés pour les interventions d'extinction professionnelles et ont été testés à plusieurs reprises dans des situations d'urgence, raison pour laquelle on fait confiance dans le monde entier à cette technique d'extinction éprouvée.

Caractéristiques :

Efficacité d'extinction parfaite sur toute la zone (0° - 120°) grâce à une pulvérisation maximale de l'eau d'extinction.

Portées de projection supérieures à la moyenne en mode jet plein et en mode pulvérisation pour augmenter le rayon d'action.

Manipulation et réglage très simples des différents débits et formes de jet

Construction robuste de qualité éprouvée avec raccord d'accouplement spécial qui peut être tourné même sous pression

Équipé de 2 pointeurs efficaces pour la détection du débit et de la forme du jet

Données techniques :

Formes de jet : jet plein, jet de pulvérisation

Débit : 60 - 130 - 235 l/min

Portée du jet plein : 18 - 26 - 30 m

Portée du jet de pulvérisation : 7 - 10 - 13 m

Angle de pulvérisation : 0° - 120

Raccord : Storz 55

Dimensions (L x l x H) : 290 x 245 x 115 mm

Poids : 2,4 kg

Homologations : EN 15182-2





Turbo-seringue AWG 2130 - Storz 55

SKU: 103.006D10

Les produits AWG sont utilisés depuis des décennies par les pompiers du monde entier et sont difficilement égalables en termes de qualité et de fonctionnalité, ce qui est également le cas du turbo-asperseur 2130. Grâce à une utilisation simple et intuitive, il est possible de passer rapidement d'un débit à l'autre et d'une forme de jet à l'autre, ce qui permet de s'adapter de manière optimale aux différents scénarios d'intervention. Grâce à une turbo roue intégrée dans la tête de la lance, qui assure une fine pulvérisation de l'eau d'extinction, on obtient un effet de refroidissement énorme et un effet d'extinction extrêmement élevé. Les turbo-asperseurs AWG sont parfaitement équipés pour les interventions d'extinction professionnelles et ont été testés à plusieurs reprises dans des situations d'urgence, raison pour laquelle on fait confiance dans le monde entier à cette technique d'extinction éprouvée.

Caractéristiques :

Efficacité d'extinction parfaite sur toute la zone (0° - 120°) grâce à une pulvérisation maximale de l'eau d'extinction.

Portées de projection supérieures à la moyenne en mode jet plein et en mode pulvérisation pour augmenter le rayon d'action.

Manipulation et réglage très simples des différents débits et formes de jet

Construction robuste de qualité AWG éprouvée avec raccord d'accouplement spécial qui peut être tourné même sous pression

Équipé de 2 pointeurs efficaces pour la détection du débit et de la forme du jet

Données techniques :

Formes de jet : jet plein, jet de pulvérisation

Débit : 40 - 80 - 130 l/min

Portée du jet plein : 15 - 22 - 27 m

Portée du jet de pulvérisation : 5 - 6 - 7 m

Angle de pulvérisation : 0° - 120

Raccord : Storz 55

Dimensions (L x l x H) : 265 x 230 x 100 mm

Poids : 1,6 kg

Homologations : EN 15182-2



Lance à jet creux AWG HS 16 - Storz 55

SKU: 103.006A



Les produits AWG sont utilisés depuis des décennies par les sapeurs-pompier et sont difficilement égalables en termes de qualité et de fonctionnalité, ce qui est également le cas de la lance à jet creux HS 16. Les dents de pulvérisation, avec des surfaces de déviation plates à l'intérieur, produisent un large brouillard de pulvérisation dirigé vers l'avant au centre, qui procure un refroidissement. En tournant simplement la tête en caoutchouc, le débit passe en jet plein, ce qui permet d'obtenir des distances de projection énormes. La lance HS d'AWG, robuste et facile à utiliser, est une aide universelle et efficace qui, grâce à sa construction, résiste à la corrosion et est pratiquement indestructible.

Caractéristiques :

Distance de projection supérieure à la moyenne grâce à des surfaces de déviation idéales au centre du tube.

Lance robuste et résistante à la corrosion grâce à une construction simple et efficace

Optimal pour une utilisation rapide grâce à une fonctionnalité élevée et un faible poids

Finition et matériaux excellents comme on en a l'habitude chez AWG

Données techniques :

Matériau : plastique

Formes de jets : jet plein, jet de pulvérisation

Débit à la pression de référence [l/min] : 330 (jet plein), 470 (jet de pulvérisation)

Portée du jet plein : 30 m

Portée du jet de pulvérisation : 5 m

Puissance nominale : 6 bar

Raccord : Storz 55

Dimensions (L x l x H) : 347 x 98 x 98 mm

Poids : 1.1 kg



Lance à jet creux AWG HS 12 - Storz 55

SKU: 103.006B



Les produits AWG sont utilisés depuis des décennies par les sapeurs-pompiers et sont difficilement égalables en termes de qualité et de fonctionnalité, ce qui est également le cas de la lance à jet creux HS 12. Les dents de pulvérisation, avec des surfaces de déviation plates à l'intérieur, produisent un large brouillard de pulvérisation dirigé vers l'avant au centre, qui procure un refroidissement. En tournant simplement la tête en caoutchouc, le débit passe en jet plein, ce qui permet d'obtenir des distances de projection énormes. La lance HS d'AWG, robuste et facile à utiliser, est une aide universelle et efficace qui, grâce à sa construction, résiste à la corrosion et est pratiquement indestructible.

Caractéristiques :

Distance de projection supérieure à la moyenne grâce à des surfaces de déviation idéales au centre du tube.

Lance robuste et résistante à la corrosion grâce à une construction simple et efficace

Optimal pour une utilisation rapide grâce à une fonctionnalité élevée et un faible poids

Finition et matériaux excellents comme on en a l'habitude chez AWG

Données techniques :

Matériau : plastique

Formes de jets : jet plein, jet de pulvérisation

Portée du jet plein : 28 m

Portée du jet de pulvérisation : 4.5 m

Puissance nominale : 6 bar

Raccord : Storz 55

Dimensions (L x l x H) : 347 x 98 x 98 mm

Poids : 1.1 kg





Lance à jet creux AWG HS7-D sans poignée

SKU: 103.005A

La lance à jet creux HS7-D sans poignée convainc par sa robustesse, sa construction compacte et son faible poids propre, ce qui la rend idéale pour lutter contre les petits incendies et les travaux d'extinction. L'utilisation de composants et d'une technique de haute qualité de la maison AWG permet d'atteindre une distance de projection énorme. De plus, la lance à jet creux dispose d'une possibilité de réglage en continu entre le jet de pulvérisation et le jet plein sur la tête en caoutchouc.

Caractéristiques :

Outil idéal pour lutter contre les petits incendies et pour effectuer des travaux d'extinction.

Possibilité de réglage individuel en continu entre le jet pulvérisé et le jet plein sur la tête en caoutchouc

Distribution contrôlée d'eau d'extinction sous forme de jet à angle variable

Lance à jet creux robuste et éprouvée avec poignée pour une manipulation optimale et une portée de jet énorme

Possibilités d'utilisation efficaces et étendues avec peu de perte de pression

Caractéristiques techniques :

Raccord : Storz 25

Débit : 80 l/min à 5 bar

Portée du jet plein : 26 m

Portée du jet de pulvérisation : 6 m

Pression max. Pression de travail : 16 bar

Dimensions (L x l x H) : 262 x 57 x 57 mm

Poids : 0.85 kg





Lance à jet creux AWG HS7-D avec poignée

SKU: 103.005

La lance à jet creux HS7-D avec poignée convainc par sa robustesse, sa construction compacte et son faible poids propre, ce qui la rend idéale pour lutter contre les petits incendies et les travaux d'extinction. L'utilisation de composants et d'une technique de haute qualité de la maison AWG permet d'atteindre une distance de projection énorme. De plus, la lance à jet creux dispose d'une possibilité de réglage en continu entre le jet de pulvérisation et le jet plein sur la tête en caoutchouc.

Caractéristiques :

Outil idéal pour lutter contre les petits incendies et pour effectuer des travaux d'extinction.

Possibilité de réglage individuel en continu entre le jet pulvérisé et le jet plein sur la tête en caoutchouc

Distribution contrôlée d'eau d'extinction sous forme de jet à angle variable

Lance à jet creux robuste et éprouvée avec poignée pour une manipulation optimale et une portée de jet énorme

Possibilités d'utilisation efficaces et étendues avec peu de perte de pression

Caractéristiques techniques :

Raccord : Storz 25

Débit : 80 l/min à 5 bar

Portée du jet plein : 26 m

Portée du jet de pulvérisation : 6 m

Pression max. Pression de travail : 16 bar

Dimensions (L x l x H) : 262 x 57 x 57 mm

Poids : 0.85 kg





Articulation pivotante Varia pour lances AG 1

SKU: 103.017

La technologie Variacor, brevetée dans le monde entier, révolutionne la manipulation de toutes les lances. Grâce à l'adaptation de l'articulation rotative, la liaison rigide entre le tuyau sous pression et la lance de projection devient extrêmement mobile. Idéal pour l'utilisation dans des espaces restreints, car le recul est réduit, ce qui permet une manipulation optimisée et un maintien sûr.

Données techniques :

Filetage extérieur : 33.3 mm = 1".

Filetage intérieur : 30.3 mm = 1".

longueur : 165 mm

Poids. 0.8 kg





Articulation pivotante Varia pour lances AG 1.5

SKU: 103.017A

La technologie Variacor, brevetée dans le monde entier, révolutionne la manipulation de toutes les lances. Grâce à l'adaptation de l'articulation rotative, la liaison rigide entre le tuyau sous pression et la lance de projection devient extrêmement mobile. Idéal pour l'utilisation dans des espaces restreints, car le recul est réduit, ce qui permet une manipulation optimisée et un maintien sûr.

Données techniques :

Filetage extérieur : 47.8 mm = 1.5".

Filetage intérieur : 44.9 mm = 1.5".

longueur : 166 mm

Poids. 0.8 kg





Articulation pivotante Varia pour lance de projection AG 2

SKU: 103.017B

La technologie Variacor, brevetée dans le monde entier, révolutionne la manipulation de toutes les lances. Grâce à l'adaptation de l'articulation rotative, la liaison rigide entre le tuyau sous pression et la lance de projection devient extrêmement mobile. Idéal pour l'utilisation dans des espaces restreints, car le recul est réduit, ce qui permet une manipulation optimisée et un maintien sûr.

Données techniques :

Filetage extérieur : 59.6 mm = 2".

Filetage intérieur : 56.7 mm = 2".

Longueur : 168 mm

Poids. 0.85 kg





Système d'extinction des incendies avec lance

SKU: 117.031

Le système d'extinction par brouillard avec lance spéciale a été conçu pour lutter rapidement et efficacement contre les incendies à l'intérieur. La lance d'extinction possède un canal d'eau innovant qui assure une pulvérisation idéale et refroidit ou éteint ainsi l'incendie sur toute la surface au moyen de gouttes pulvérisées. Le marteau spécial fourni dans le kit est particulièrement utile : il permet de percer un trou dans les matériaux les plus divers pour pouvoir ensuite accéder sans problème aux espaces intermédiaires ou aux pièces annexes avec la lance d'extinction. Grâce à ce petit outil, il est possible de combattre et d'éteindre des foyers de braises ou des incendies naissants dans des zones difficiles d'accès. Grâce à cette méthode efficace de lutte contre l'incendie, il n'est pas nécessaire d'ouvrir les portes ou les fenêtres, ce qui provoquerait un apport d'oxygène indésirable et augmenterait ainsi l'intensité du feu. De plus, les dégâts des eaux sont nettement moins importants que ceux causés par les mesures d'extinction habituelles.

Caractéristiques :

Lutte rapide et efficace contre les incendies intérieurs grâce à une pulvérisation idéale des gouttelettes.

Des matériaux de haute qualité et robustes garantissent une longue durée de vie, même dans des conditions d'utilisation difficiles.

Technique de nébulisation innovante avec peu de dégâts d'eau par rapport aux méthodes d'extinction traditionnelles

Caractéristiques techniques :

Dimensions du set (L x l x H) : 600 x 400 x 220 mm

Poids du set : 15 Kg

Inclus dans la livraison :

- 1 x lance d'extinction Attack
- 2 x lance d'extinction grand angle
- 1 x marteau spécial en acier inoxydable
- 1 x distributeur triple complet avec robinets à bille pour tuyaux de 25 mm
- 1 x Firebox® avec insert spécial et place pour trois tuyaux de 25 mm





Marteau spécial en acier inoxydable pour système d'extinction des incendies

SKU: 117.031A

Le marteau spécial en acier inoxydable pour le système d'extinction par brouillard a été conçu comme un auxiliaire de la lance d'extinction afin de pouvoir s'approcher au plus près du foyer d'incendie. Cet outil extrêmement robuste permet de percer un trou dans les matériaux les plus divers, ce qui permet ensuite de relancer la lance. La combinaison du marteau spécial et de la lance d'extinction permet d'atteindre et de combattre divers foyers d'incendie ainsi que des feux naissants.

Caractéristiques :

Extrêmement robuste et résistant grâce à l'acier inoxydable de haute qualité pour une utilisation intensive.
Optimal pour dégager les toits, les murs en bois et les portes à l'aide de la pointe en acier trempé

Caractéristiques techniques :

Matériau : acier inoxydable
poids : 1.5 kg





Distributeur triple pour système d'extinction de brouillard

SKU: 117.031B

Le triple répartiteur en acier inoxydable du système d'extinction par brouillard permet à l'équipe d'intervention d'avancer et de reculer ensemble et ainsi de combattre rapidement le foyer d'incendie.

Caractéristiques :

Idéal pour le déploiement de l'équipe d'intervention grâce à un triple raccordement. Extrêmement robuste grâce à des matériaux de haute qualité et à une excellente finition des matériaux

Caractéristiques techniques :

Matériau : acier inoxydable





Lance d'extinction grand angle pour système d'extinction de brouillard

SKU: 117.031C

La lance du système d'extinction des incendies est dotée d'un système de canaux spécialement conçu pour une pression de pulvérisation optimale afin de lutter efficacement contre les incendies. Grâce à la lance extra-longue, il est possible d'atteindre et d'éteindre des foyers incandescents ou naissants dans des endroits difficiles d'accès, ce qui permet d'éviter la propagation. La pointe robuste est particulièrement avantageuse, car elle peut passer à travers des portes ou des murs fins, ce qui réduit au minimum l'apport d'air frais.

Caractéristiques :

Lance d'extinction innovante grâce à un système de canaux spécialement conçu avec une pression de pulvérisation idéale pour une lutte efficace contre le feu. Idéale pour atteindre les nids de braises et les incendies naissants grâce à la lance extra-longue

Pointe extrêmement robuste et inoxydable permettant de percer les portes, les murs ou d'autres endroits difficiles d'accès

Matériaux de haute qualité et excellente finition des matériaux garantissant une longue durée de vie

Caractéristiques techniques :

Matériau : acier inoxydable

Max. Pression de travail : 20 bar

Débit d'eau max. Débit : 70 l/min

Accouplement à griffes : Storz 25 DS

Longueur : 550 mm





Lance d'extinction Attaque du système d'extinction des bulles

SKU: 117.031D

La lance du système d'extinction des incendies est dotée d'un système de canaux spécialement conçu pour une pression de pulvérisation optimale afin de lutter efficacement contre les incendies. Grâce à la lance extra-longue, il est possible d'atteindre et d'éteindre des foyers incandescents ou naissants dans des endroits difficiles d'accès, ce qui permet d'éviter la propagation. La pointe robuste est particulièrement avantageuse, car elle peut passer à travers des portes ou des murs fins, ce qui réduit au minimum l'apport d'air frais.

Caractéristiques :

Lance d'extinction innovante grâce à un système de canaux spécialement conçu avec une pression de pulvérisation idéale pour une lutte efficace contre le feu. Idéale pour atteindre les nids de braises et les incendies naissants grâce à la lance extra-longue

Pointe extrêmement robuste et inoxydable permettant de percer les portes, les murs ou d'autres endroits difficiles d'accès

Matériaux de haute qualité et excellente finition des matériaux garantissant une longue durée de vie

Caractéristiques techniques :

Matériau : acier inoxydable

Max. Pression de travail : 20 bar

Débit d'eau max. Débit : 70 l/min

Accouplement à griffes : Storz 25 DS

Longueur : 550 mm





Système d'extinction de véhicule FIXaus iconos®.

SKU: 108.033

Le système d'extinction de véhicules FIXaus de la maison iconos® est basé sur le tuyau à buses breveté et a été développé en collaboration avec un constructeur automobile spécialement pour l'extinction de véhicules en feu. La géométrie innovante des buses ainsi que les trois niveaux de buses au lieu de deux ont été explicitement adaptés à ce type d'incendie, ce qui permet d'obtenir une protection optimale du foyer d'incendie et un succès d'extinction rapide. Le système d'extinction est opérationnel en quelques minutes et est guidé au moyen de perches télescopiques au-dessus du véhicule en feu, où il permet une attaque immédiate de tous les côtés sous trois angles différents. Les buses spéciales à trois trous déploient toute leur puissance à partir de 4 à 5 bars, ce qui permet d'endiguer rapidement et efficacement le feu. Dans un deuxième temps, une boule d'extinction manuelle avec une lance en acier inoxydable (2 m) est placée dans l'habitacle du véhicule et génère un fin brouillard d'eau grâce à 92 buses (360°), ce qui étouffe les flammes dans l'habitacle. Le système convient également pour les voitures électriques en feu, où il n'éteint pas l'incendie, mais assure un refroidissement efficace et un contrôle des flammes. Le système d'extinction automobile FIXaus d'Iconos® est idéal pour les voitures, les camionnettes et les petits camions. Il nécessite une extension de tuyau de 2 x 2 mètres (en option).

Caractéristiques :

Système d'extinction efficace pour lutter rapidement contre un véhicule en feu. Unique en raison d'un système spécialement conçu, basé sur des tuyaux à buses brevetés.

Attaque circulaire grâce à un système d'extinction rapide à installer sous 3 angles différents

Mini-boule d'extinction spécialement conçue avec un effet à 360° pour un travail d'extinction efficace et rapide dans l'habitacle.

Caractéristiques techniques :

Raccord : Storz 55

Diamètre du tuyau : 52 mm

consommation d'eau Fixaus : 480 l/min

Consommation d'eau boule d'extinction : 260 l/min

Inclus dans la livraison :

2 pcs. Tuyaux à buse anti-feu 52 mm / 5 m

2 pcs. Tuyaux de buse ignifugés 52 mm / 2,5 m

1 pc. Mini-boule d'extinction en V2A

1 pc. Lance pour boule d'extinction 2 m

3 pcs. coudes 90° en acier inoxydable

1 pc. Pièce en T

4 pcs. Perches télescopiques en aluminium 4 pièces





Boule d'extinction iconos

SKU: 108.030

La boule d'extinction innovante de la maison iconos® a été spécialement conçue pour lutter contre les incendies grâce à l'effet de pluie. Grâce aux nombreuses buses spéciales et au réservoir sphérique sous pression, une surface allant jusqu'à 700 m² est arrosée, ce qui permet d'obtenir un résultat d'extinction sur toute la surface. Grâce à la disposition particulière de la géométrie des buses et aux rapports de pression équilibrés qui en résultent, la boule d'extinction peut être suspendue au-dessus du foyer d'incendie sans être fixée, par exemple à une échelle pivotante. La boule est également idéale en position verticale pour les travaux d'extinction sur de grandes surfaces, la précipitation de vapeurs et de matières en suspension et la décontamination. Une fois installé, le système fonctionne de manière autonome, ce qui permet de coordonner les forces d'intervention et les ressources d'une autre manière.

Caractéristiques :

Boule d'extinction innovante pour lutter contre les incendies par effet de pluie grâce à des buses spéciales.

Technique d'extinction couvrant 360° grâce à la forme sphérique pour une utilisation debout ou suspendue

Facile à installer et fonctionnement autonome pour une meilleure coordination des ressources

Se combine parfaitement avec le tuyau à buses breveté de la maison iconos®.

Données techniques :

Couleur : rouge

Matériau : acier inoxydable

Buses : 45 pcs.

Raccord : Storz 75

diamètre : 320 mm

hauteur : 550 mm

Poids : 11 kg





Arroseur circulaire iconos

SKU: 108.031

Les arroseurs circulaires de la maison iconos® sont spécialement conçus pour arroser de grandes surfaces de végétation en cas d'incendie de forêt, de surface ou de terrain, ce qui permet de limiter la propagation du feu. Une fois mis en place, le système peut être utilisé par n'importe quel personnel, ce qui permet d'utiliser les ressources humaines à d'autres fins stratégiques. Les pièces de distribution utilisées ne présentent aucun rétrécissement susceptible de réduire le débit, ce qui permet d'utiliser plusieurs arroseurs circulaires sans perte de performance. Le système peut être fermé individuellement au moyen d'un robinet d'arrêt intégré, sans devoir arrêter toute une série. La distance de projection et la consommation d'eau s'adaptent parfaitement au scénario d'utilisation grâce à différents embouts. De plus, le système peut être étendu à volonté, ce qui permet d'assurer l'arrosage d'une énorme surface, ce qui le rend idéal pour la mise en place d'une ligne de sécurité.

Caractéristiques :

Système spécial pour endiguer les forêts, les surfaces et les couloirs en maintenant la végétation humide.

Fonctionnement autonome permettant d'utiliser les ressources en personnel à d'autres fins stratégiques.

Pas de perte de performance pour un nombre quelconque d'arroseurs circulaires grâce à un traitement sans faille

Adaptation optimale au scénario d'utilisation grâce aux buses interchangeables de différents diamètres

Caractéristiques techniques :

Couleur : rouge (revêtement par poudre)

Matériau : aluminium et acier inoxydable

Raccords : 2 x Storz 75

Limiteur de cercle partiel : 0° - 350

Buses : 6 / 8 / 10 mm

Consommation d'eau : 60 / 81 / 125 l/min

Portée du jet : 18 / 22 / 24 m

Dimensions (L x l x H) : 200 x 140 x 1200

Poids : 7 kg





Arroseur circulaire iconos® pour montage sur arbre

SKU: 108.032

Les arroseurs circulaires pour montage sur arbre de la maison iconos® sont spécialement conçus pour arroser de grandes surfaces de végétation en cas de feu de forêt, de surface ou de champ, ce qui permet de limiter la propagation du feu. Une fois mis en place, le système peut être utilisé par n'importe quel personnel, ce qui permet d'utiliser les ressources humaines à d'autres fins stratégiques. Les pièces de distribution utilisées ne présentent aucun rétrécissement susceptible de réduire le débit, ce qui permet d'utiliser plusieurs arroseurs circulaires sans perte de performance. La distance de projection et la consommation d'eau s'adaptent parfaitement au scénario d'utilisation grâce aux différents embouts. De plus, le système peut être étendu à volonté, ce qui permet d'assurer l'arrosage d'une grande surface et convient donc parfaitement à la mise en place d'une ligne de sécurité.

Caractéristiques :

Système spécial pour endiguer les forêts, les surfaces et les couloirs en maintenant la végétation humide.

Fonctionnement autonome permettant d'utiliser les ressources en personnel à d'autres fins stratégiques.

Pas de perte de performance pour un nombre quelconque d'arroseurs circulaires grâce à un traitement sans faille

Adaptation optimale au scénario d'utilisation grâce aux buses interchangeables de différents diamètres

Caractéristiques techniques :

Matériau : acier inoxydable

Raccords : 2 x Storz 25

Limiteur de cercle partiel : 0° - 350

Buses : 6 / 8 / 10 mm

Consommation d'eau : max. 68 l/min





Tuyau à buse pour feux de forêt iconos® 25 mm avec 20 buses - 20 m

SKU: 100.129.20M

Le tuyau à buses pour feux de forêt de la maison iconos® a été spécialement conçu pour générer rapidement et efficacement un mur d'eau. En raison de son faible poids ou des buses à jet plat utilisées, il est spécialement conçu pour lutter contre les feux de forêt, les feux de surface et les feux de broussailles. Le tuyau est prêt à l'emploi en quelques secondes et convient parfaitement à une utilisation sur des terrains impraticables, où il reste stable grâce à une pression interne équilibrée. Il est également idéal pour empêcher la propagation d'un incendie (position de barrage), où il assure une protection efficace par le refroidissement d'objets mobiles et statiques grâce au brouillard d'eau. Les buses à jet plat du tuyau à buses pour feux de forêt d'iconos® sont solidement vissées au tuyau et ne peuvent pas se détacher d'elles-mêmes ou être perdues. Grâce à leurs multiples possibilités d'utilisation, les lances à buses d'iconos® sont un compagnon optimal pour les sapeurs-pompiers dans la lutte contre les incendies ainsi que pour les interventions NBC.

Caractéristiques :

Système de tuyaux unique (breveté) permettant de créer un mur d'eau comme alternative à un bouclier hydraulique.

Moyen d'intervention innovant et multifonctionnel pour lutter efficacement contre les incendies de forêts, de surfaces et de champs.

Convient parfaitement à l'utilisation en terrain difficile grâce à son faible poids et à son large spectre d'utilisation

Convient parfaitement à l'abattage ou à l'endigement de gaz, de vapeurs ou de poussières toxiques

Caractéristiques techniques :

Longueur : 20 m

Taille du tuyau : D - 25 mm

Raccord : Storz 55

Pression de travail max : 4 bar

Débit d'eau : jusqu'à 60 l/min

Hauteur de projection : 12 m

Angle de projection : 120

Nombre de buses : 20 pcs.

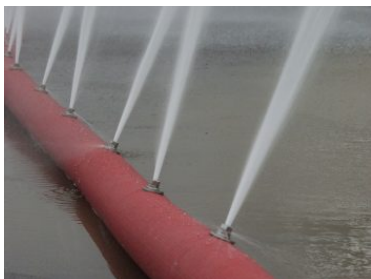
Inclus dans la livraison :

1 pc. Tuyau de buse 20 m avec raccords Storz

1 pc. Couvercle aveugle avec chaîne

3 pcs. arrêt de torsion du tuyau en plastique





Tuyau de buse iconos® 52 mm avec 25 buses (3 mm) - 20 m

SKU: 100.130.20M

Le tuyau à buse unique de la maison iconos® a été spécialement conçu pour générer rapidement et efficacement un mur d'eau, ce qui en fait une alternative innovante au bouclier hydraulique. Le tuyau est prêt à l'emploi en quelques secondes et convient parfaitement à une utilisation sur des terrains impraticables, où il reste stable grâce à une pression interne équilibrée. Il peut être utilisé de manière optimale pour empêcher la propagation d'un incendie (position de barrage), où il assure une protection efficace par refroidissement d'objets mobiles et statiques grâce au brouillard d'eau. En outre, le tuyau peut également être utilisé en cas d'avaries pour disperser des gaz toxiques, des vapeurs et des poussières. Selon le modèle, il est possible de créer un mur couvrant jusqu'à 300 m² avec une hauteur de projection variable. Le tuyau à buses présente en outre un large éventail d'applications en raison des différents types de buses et de leur nombre, raison pour laquelle il peut également être utilisé avec succès pour lutter contre les incendies de forêts, de surfaces, de champs et de véhicules. Les différentes buses sont vissées au tuyau et peuvent être remplacées sans problème en cas d'endommagement à l'aide d'une clé usuelle. Les multiples possibilités d'utilisation font du tuyau à buses breveté d'iconos® un compagnon optimal pour les pompiers dans la lutte contre les incendies et les interventions NBC.

Caractéristiques :

Système de tuyaux unique (breveté) permettant de créer un mur d'eau comme alternative à un bouclier hydraulique.
Moyen d'intervention innovant et multifonctionnel pour lutter efficacement contre les incendies ou dans le cadre d'une intervention NBC
Consommation d'eau minimale grâce aux buses étagées de 3 mm pour une production optimale d'un fin rideau d'eau
Convient parfaitement à la précipitation ou à l'endiguement de gaz, de vapeurs ou de poussières toxiques

Caractéristiques techniques :

Longueur : 20 m
Taille du tuyau : C - 52 mm
Raccord : Storz 55
Pression de travail : 4 - 10 bar
Débit d'eau : jusqu'à 330 l/min
Hauteur de projection : 8 - 10 m
Couverture de surface : jusqu'à 300 m².
Nombre de buses : 25 pcs.
Taille des buses : 3 mm
Poids : 11 kg

Inclus dans la livraison :

1 pc. Tuyau de buse 20 m avec raccords Storz
1 pc. Couvercle aveugle avec chaîne
3 pcs. arrêt de rotation du tuyau en plastique





Tuyau de buse iconos® 52 mm avec 25 buses (4 mm) - 20 m

SKU: 100.131.20M

Le tuyau à buse unique de la maison iconos® a été spécialement conçu pour générer rapidement et efficacement un mur d'eau, ce qui en fait une alternative innovante au bouclier hydraulique. Le tuyau est prêt à l'emploi en quelques secondes et convient parfaitement à une utilisation sur des terrains impraticables, où il reste stable grâce à une pression interne équilibrée. Il peut être utilisé de manière optimale pour empêcher la propagation d'un incendie (position de barrage), où il assure une protection efficace par refroidissement d'objets mobiles et statiques grâce au brouillard d'eau. En outre, le tuyau peut également être utilisé en cas d'avaries pour disperser des gaz toxiques, des vapeurs et des poussières. Selon le modèle, il est possible de créer un mur couvrant jusqu'à 300 m² avec une hauteur de projection variable. Le tuyau à buses présente en outre un large éventail d'applications en raison des différents types de buses et de leur nombre, raison pour laquelle il peut également être utilisé avec succès pour lutter contre les incendies de forêts, de surfaces, de champs et de véhicules. Les différentes buses sont vissées au tuyau et peuvent être remplacées sans problème en cas d'endommagement à l'aide d'une clé usuelle. Les multiples possibilités d'utilisation font du tuyau à buses breveté d'iconos® un compagnon optimal pour les pompiers dans la lutte contre les incendies et les interventions NBC.

Caractéristiques :

Système de tuyaux unique (breveté) permettant de créer un mur d'eau comme alternative à un bouclier hydraulique.

Moyen d'intervention innovant et multifonctionnel pour lutter efficacement contre les incendies ou dans le cadre d'une intervention NBC

Consommation d'eau minimale grâce aux buses étagées de 4 mm pour une production optimale d'un fin rideau d'eau

Convient parfaitement à la précipitation ou à l'endiguement de gaz, de vapeurs ou de poussières toxiques

Caractéristiques techniques :

Longueur : 20 m

Taille du tuyau : C - 52 mm

Raccord : Storz 55

Pression de travail : 4 - 10 bar

Débit d'eau : jusqu'à 920 l/min

Hauteur de projection : 10 - 12 m

Couverture de surface : jusqu'à 300 m².

Nombre de buses : 25 pcs.

Taille des buses : 4 mm

Poids : 11 kg

Inclus dans la livraison :

1 pc. Tuyau de buse 20 m avec raccords Storz
1 pc. Couvercle aveugle avec chaîne
3 pcs. arrêt de torsion du tuyau en plastique





Tuyau de buse iconos® 110 mm avec 25 buses - 20 m

SKU: 100.134.20M

Le tuyau à buse unique de la maison iconos® a été spécialement conçu pour générer rapidement et efficacement un mur d'eau, ce qui en fait une alternative innovante au bouclier hydraulique. Il est prêt à l'emploi en quelques minutes et convient parfaitement à une utilisation sur des terrains impraticables, où il reste stable grâce à une pression interne équilibrée. Le tuyau à buse de 110 mm est idéal pour empêcher la propagation d'un incendie (position de barrage), où il assure une protection efficace par le refroidissement d'objets mobiles et statiques grâce à un mur d'eau massif. En outre, le tuyau peut également être utilisé en cas d'avaries pour la précipitation de gaz toxiques, de vapeurs et de poussières ainsi que pour la décontamination. Grâce aux différents types de buses et à leur nombre, un large éventail d'applications est garanti, ce qui permet d'utiliser le tuyau avec succès pour lutter contre les incendies de forêts, de surfaces, de champs et de véhicules. Selon le modèle, il est possible de créer un mur couvrant jusqu'à 300 m² avec une hauteur de projection variable. Les différentes buses sont vissées au tuyau et peuvent être remplacées sans problème en cas d'endommagement à l'aide d'une clé à molette usuelle. Les matériaux utilisés sont insensibles aux produits chimiques, ce qui permet d'utiliser des agents extincteurs et des agents mouillants si nécessaire. Grâce à leurs multiples possibilités d'utilisation, les lances à buses sont un compagnon idéal pour les sapeurs-pompier lors de la lutte et de l'endiguement de différents incendies et scénarios ABC.

Caractéristiques :

Tuyau à buse innovant (breveté) pour créer un mur d'eau comme alternative à un bouclier hydraulique.

Utilisation optimale même sur des terrains impraticables grâce à une pression interne constante qui le maintient en place.

Spécialement conçu pour empêcher l'extension et endiguer les incendies les plus divers (position de barrage)

Efficace dans la lutte contre les incendies de forêts, de surfaces et de champs, ainsi que pour les véhicules en feu

Excellent pour la prévention de la propagation de gaz toxiques, de vapeurs et de poussières grâce au brouillard d'eau

Caractéristiques techniques :

Longueur : 20 m

Taille du tuyau : A - 110 mm

Raccord : Storz 110

Pression de travail : 4 - 16 bar

Débit d'eau : jusqu'à 2'250 l/min

Hauteur de projection : 12 - 15 m

Couverture de surface : jusqu'à 300 m².

Nombre de buses : 25 pcs.

Taille des buses : 9 mm

Poids : 38 kg

Inclus dans la livraison :

1 pc. Tuyau de buse 20 m avec raccords Storz

1 pc. Couvercle aveugle avec chaîne

3 pcs. arrêt de rotation du tuyau en plastique





Tube mousse combiné S2/M2 avec obturation sphérique - Storz 55

SKU: 113.007B

La lance à mousse combinée compacte avec robinet d'arrêt à boisseau sphérique est fabriquée en acier inoxydable de haute qualité et est utilisée pour produire de la mousse à base de protéines et de la mousse multigrade. Grâce à la combinaison de mousse moyenne/lourde et à la possibilité de passer rapidement d'un type à l'autre pendant l'utilisation, la lance à mousse combinée est un outil flexible pour lutter contre les incendies. De plus, l'armature est facile à manipuler grâce à une poignée ergonomique pour le guidage du tube et le robinet à bille permet de réguler le débit de manière optimale.

Caractéristiques :

Tube à mousse combiné de haute qualité pour la production de mousse protéinique ainsi que de mousse multigrade.

Mousse très efficace grâce à une alimentation en air optimale par la source de tourbillon spéciale ou le tamis d'affinage

Aide flexible grâce à la commutation rapide de la mousse lourde à la mousse moyenne pendant l'utilisation

Caractéristiques techniques :

Entrée : Storz 55

Débit : 200 l/min

Pression de service : 5 bar

Coefficient de moussage : 15 / 50

Distance de projection : 7 / 16 m

Dimensions (L x l x H) : 610 x 250 x 205 mm

Poids : 5.3 kg





Tube mousse combiné S4/M4 avec obturation sphérique - Storz 75

SKU: 113.008B

La lance à mousse combinée compacte avec robinet d'arrêt à boisseau sphérique est fabriquée en acier inoxydable de haute qualité et est utilisée pour produire de la mousse à base de protéines et de la mousse multigrade. Grâce à la combinaison de mousse moyenne/lourde et à la possibilité de passer rapidement d'un type à l'autre pendant l'utilisation, la lance à mousse combinée est un outil flexible pour lutter contre les incendies. De plus, l'armature est facile à manipuler grâce à une poignée ergonomique pour le guidage du tube et le robinet à bille permet de réguler le débit de manière optimale.

Caractéristiques :

Tube à mousse combiné de haute qualité pour la production de mousse protéinique ainsi que de mousse multigrade.

Mousse très efficace grâce à une alimentation en air optimale par la source de tourbillon spéciale ou le tamis d'affinage

Aide flexible grâce à la commutation rapide de la mousse lourde à la mousse moyenne pendant l'utilisation

Caractéristiques techniques :

Entrée : Storz 75

Débit : 400 l/min

Pression de service : 5 bar

Coefficient de moussage : 15 / 50

Distance de projection : 8 / 27 m

Dimensions (L x l x H) : 665 x 305 x 270 mm

Poids : 7.5 kg





Mélangeur Z2R (200 l) Storz 55 - AWG

SKU: 113.019A

Le mélangeur Z2R de la maison AWG sert à aspirer des additifs d'agents d'extinction liquides ou des concentrés d'agents moussants selon le principe de Venturi et assure ainsi un rapport de mélange optimal lors de l'utilisation. Il est installé dans le tuyau entre la pompe et le tuyau à mousse et peut être utilisé avec des tuyaux à mousse moyenne ou lourde. En tournant simplement la douille de réglage, le rapport de mélange s'adapte en peu de temps à la situation et permet ainsi de réagir rapidement à toutes les circonstances. Grâce à sa construction compacte et à son poids optimal, le mélangeur AWG trouve sa place dans chaque véhicule et peut être positionné rapidement sur le lieu d'intervention.

Caractéristiques :

Outil extrêmement simple mais efficace pour le mélange d'eau et d'agent extincteur. Extrêmement robuste et résistant grâce aux matériaux de haute qualité en aluminium.

Les dimensions et le poids optimaux permettent un positionnement rapide sur le lieu d'utilisation.

Une simple rotation de la douille de réglage permet de varier les proportions de mélange.

Données techniques :

Entrée : Storz 55 (C)

Sortie : Storz 55 (C)

Débit / 5 bar : 200 l/min

Taux de mélange : 0 / 0.1 / 0.2 / 0.5 / 1 / 2 / 3 / 4 / 5 / 6 %.

Dimensions (L x l x H) : 356 x 135 x 152 mm

Poids : 2.2 kg

Homologations : EN 14384





Mélangeur Z8R (800 l) Storz 75 - AWG

SKU: 113.019B

Le mélangeur Z8R de la maison AWG sert à aspirer des additifs d'agents d'extinction liquides ou des concentrés d'agents moussants selon le principe de Venturi et assure ainsi un rapport de mélange optimal lors de l'utilisation. Il est installé dans le tuyau entre la pompe et le tuyau à mousse et peut être utilisé avec des tuyaux à mousse moyenne ou lourde. En tournant simplement la douille de réglage, le rapport de mélange s'adapte en peu de temps à la situation et permet ainsi de réagir rapidement à toutes les circonstances. Grâce à sa construction compacte et à son poids optimal, le mélangeur AWG trouve sa place dans chaque véhicule et peut être positionné rapidement sur le lieu d'intervention.

Caractéristiques :

Outil extrêmement simple mais efficace pour le mélange d'eau et d'agent extincteur. Extrêmement robuste et résistant grâce aux matériaux de haute qualité en aluminium.

Les dimensions et le poids optimaux permettent un positionnement rapide sur le lieu d'utilisation.

Une simple rotation de la douille de réglage permet de varier les proportions de mélange.

Données techniques :

Entrée : Storz 75 (B)

Sortie : Storz 75 (B)

Débit / 5 bar : 800 l/min

Taux de mélange : 0 / 0.1 / 0.2 / 0.5 / 1 / 2 / 3 / 4 / 5 / 6 %.

Dimensions (L x l x H) : 355 x 141 x 152 mm

poids : 2.6 kg

Homologations : DIN 14384





Mélangeur avec dosage fin Z4 (400 l) Storz 55 - AWG

SKU: 113.017A

Le mélangeur Z4 à dosage fin de la maison AWG sert à aspirer des additifs d'agents d'extinction liquides ou des concentrés d'agents moussants selon le principe Venturi et assure ainsi un rapport de mélange optimal lors de l'utilisation. Il est installé dans le tuyau entre la pompe et le tuyau à mousse et peut être utilisé avec des tuyaux à mousse moyenne ou lourde. En tournant simplement la douille de réglage, le rapport de mélange est adapté en peu de temps à la situation respective et permet ainsi de réagir rapidement à toutes les circonstances. Grâce à sa conception compacte et à son poids optimal, le mélangeur à dosage fin d'AWG trouve sa place dans n'importe quel véhicule et peut être positionné en un rien de temps sur le lieu d'intervention.

Caractéristiques :

Outil extrêmement simple mais efficace pour le mélange d'eau et d'agent extincteur. Extrêmement robuste et résistant grâce aux matériaux de haute qualité en aluminium.

Les dimensions et le poids optimaux permettent un positionnement rapide sur le lieu d'utilisation.

Une simple rotation de la douille de réglage permet de varier les proportions de mélange.

Données techniques :

Entrée : Storz 55 (C)

Sortie : Storz 55 (C)

Débit / 8 bar : 400 l/min

Taux de mélange : 0 / 0.1 / 0.2 / 0.5 / 1 / 2 / 3 / 4 / 5 / 6 %.

Dimensions (L x l x H) : 294 x 120 x 155 mm

Poids : 2.5 kg

Homologations : DIN 14384





Clou d'extinction FIRELANCE avec boîte de transport

SKU: 117.033

Le clou d'extinction FIRELANCE est un kit modulaire qui est utilisé comme système d'extinction efficace et sûr pour les ADL / HRB ainsi que pour la lutte contre les incendies à l'intérieur. La lance d'extinction combinée à la buse de pulvérisation large ou longue est un outil idéal pour lutter contre l'incendie depuis la nacelle ou la plateforme de travail avant que le toit ne soit entièrement consumé. Cette combinaison permet d'obtenir un taux d'extinction élevé pour les incendies de greniers, de matières en vrac, de silos, de caves à pellets, d'installations de recyclage, de superstructures de camions, etc. Grâce à la technologie d'extinction innovante qui assure une pulvérisation optimale et refroidit ou éteint ainsi l'incendie sur toute la surface, il est également possible de lutter contre les foyers de braises et les incendies naissants dans des endroits difficiles d'accès. En outre, les dégâts d'eau sont nettement moins importants que ceux causés par les mesures d'extinction habituelles. L'ensemble du kit est logé dans une boîte de transport légère en aluminium, ce qui permet de l'avoir rapidement à disposition lors de chaque intervention et de le stocker facilement après utilisation.

Caractéristiques :

Lutte rapide et efficace contre le feu à l'intérieur grâce à une pulvérisation idéale des gouttes d'eau.

Immédiatement prêt à l'emploi grâce au SET modulaire dans une boîte de transport en aluminium stable mais légère

Matériel de haute qualité et robuste en acier chromé avec rallonge vissable et pointe de buse d'extinction, y compris robinet à bille

Technique de nébulisation innovante avec peu de dégâts des eaux par rapport aux méthodes d'extinction traditionnelles

Données techniques :

Matériau : acier chromé soudé

Diamètre du tube : 1

Débit : env. 170 l/min

pression : 7 bar

Raccord : Storz 55

Longueur de la lance de base : 1050 mm

Longueur du tube de rallonge : 700 mm

Dimensions de la boîte (L x l x H) : 1200 x 290 x 250 mm

Poids : 16.3 kg

Inclus dans la livraison :

1 pc. Lance de base

3 pcs. Tube de rallonge

1 pc. Tuyau d'incendie 40mm, 3m

1 pc. Boîte de transport en aluminium

Disponible en option :

Articulation pivotante Vario avec Storz 55 des deux côtés





Limiteur de pression AWG avec manomètre - Storz 75

SKU: 108.025

Le limiteur de pression d'AWG est un organe de sécurité important pour protéger les tuyaux et les robinetteries d'une sollicitation excessive due à des chocs de retour, qui peuvent se produire par exemple lors de la fermeture rapide de distributeurs et de tubes radiants. Installé en amont du collecteur, le limiteur de pression à commande hydraulique avec commande par piston et purge automatique peut être raccordé dans n'importe quel sens d'écoulement. Équipée de deux raccords Storz-75 rotatifs pour l'évacuation du liquide excédentaire, une vis de nettoyage a également été intégrée pour rincer les orifices d'étranglement importants pour le fonctionnement.

Caractéristiques :

Construction robuste et fiable avec poignées rabattables pour une manipulation simple et rapide.

Indicateur de manomètre phosphorescent avec bague de réglage de la valeur de consigne intégrée et réglable en continu

Purge automatique de la chambre de pression derrière le piston pour éviter le gel

Les raccords Storz 75 rotatifs à l'entrée et à la sortie simplifient l'utilisation.

Piston à pression intensive pour une grande ouverture de commande avec accouplement fixe

Caractéristiques techniques :

Plage de réglage : 2 - 16 bar

Dimensions (L x l x H) : 225 x 200 x 195 mm

Poids : 5.25 kg





Lance à jet creux VIPER® Attack by FOPPA - 150 l/min (Storz 25)

SKU: 103.035B

Les lances à jet creux Premium VIPER® Attack perfectionnées dans la version "Foppa - Safety First" ont été dotées de caractéristiques supplémentaires et sont difficilement égalables en termes de fonctionnalité et de qualité. Le système breveté RYLSTATIC® assure une pulvérisation extrêmement fine de l'eau d'extinction, ce qui permet d'obtenir un effet de refroidissement énorme ainsi qu'une efficacité d'extinction immensément élevée. En combinaison avec le destructeur de pression intégré et la vanne à bille bilatérale, les coups de bélier sont réduits de manière fiable, ce qui permet de répondre de manière optimale aux interventions d'extinction professionnelles. En outre, les lances VIPER® by Foppa sont équipées du système Multi-Click, qui offre une sécurité supplémentaire en cas d'incident. En effet, il garantit qu'une commutation involontaire en position "flush" (position de nettoyage) n'est pratiquement plus possible. Ce changement est signalé de manière acoustique et haptique par plusieurs clics, comme lorsque l'on quitte sa voie de circulation sur l'autoroute. Les lances à jet creux haut de gamme de la série VIPER®-Attack convainquent en outre par leur forme robuste et compacte, grâce à l'utilisation de composants de haute qualité et de matériaux ultramodernes, ce qui garantit une grande sécurité en cas de panne. Enfin, l'utilisation simple et intuitive permet de passer rapidement d'une forme de jet à l'autre et d'un débit à l'autre, ce qui permet de réagir individuellement aux différents scénarios d'utilisation.

Caractéristiques :

- Efficacité d'extinction parfaite grâce au système breveté RYLSTATIC® pour une pulvérisation maximale de l'eau d'extinction.
- Construction innovante et robuste avec soupape à bille bilatérale pour la protection contre les coups de bélier
- Système Multi-Click pour une protection fiable contre les fausses manœuvres dues à des situations de stress
- Distance de projection énorme en jet plein et en jet de pulvérisation pour augmenter le rayon d'action et minimiser les pertes par frottement
- Forme compacte et plus légère que les autres fournisseurs de tuyaux à jet creux ou de turbo-asperseurs
- Manipulation intuitive et changement très simple des différents débits ou formes de jet
- Composants de haute qualité garantissant une longue durée de vie avec un minimum d'entretien
- Vaste gamme d'accessoires pour une adaptation individuelle aux tactiques d'utilisation existantes

Caractéristiques techniques :

Débit : 19 - 37 - 90 - 150 l/min
Portée du jet plein : 15 - 18 - 22 - 25 m

angle de pulvérisation max.:120

Raccord : Storz 25

longueur : 200 mm

Poids : 1.35 kg

Homologations : EN15182





Lance à jet creux VIPER® Attack by FOPPA - 175 l/min (Storz 25)

SKU: 103.035C

Les lances à jet creux Premium VIPER® Attack perfectionnées dans la version "Foppa - Safety First" ont été dotées de caractéristiques supplémentaires et sont difficilement égalables en termes de fonctionnalité et de qualité. Le système breveté RYLSTATIC® assure une pulvérisation extrêmement fine de l'eau d'extinction, ce qui permet d'obtenir un effet de refroidissement énorme ainsi qu'une efficacité d'extinction immensément élevée. En combinaison avec le destructeur de pression intégré et la vanne à bille bilatérale, les coups de bélier sont réduits de manière fiable, ce qui permet de répondre de manière optimale aux interventions d'extinction professionnelles. En outre, les lances VIPER® by Foppa sont équipées du système Multi-Click, qui offre une sécurité supplémentaire en cas d'incident. En effet, il garantit qu'une commutation involontaire en position "flush" (position de nettoyage) n'est pratiquement plus possible. Ce changement est signalé de manière acoustique et haptique par plusieurs clics, comme lorsque l'on quitte sa voie de circulation sur l'autoroute. Les lances à jet creux haut de gamme de la série VIPER®-Attack convainquent en outre par leur forme robuste et compacte, grâce à l'utilisation de composants de haute qualité et de matériaux ultramodernes, ce qui garantit une grande sécurité en cas de panne. Enfin, l'utilisation simple et intuitive permet de passer rapidement d'une forme de jet à l'autre et d'un débit à l'autre, ce qui permet de réagir individuellement aux différents scénarios d'utilisation.

Caractéristiques :

- Efficacité d'extinction parfaite grâce au système breveté RYLSTATIC® pour une pulvérisation maximale de l'eau d'extinction.
- Construction innovante et robuste avec soupape à bille bilatérale pour la protection contre les coups de bélier
- Système Multi-Click pour une protection fiable contre les fausses manœuvres dues à des situations de stress
- Distance de projection énorme en jet plein et en jet de pulvérisation pour augmenter le rayon d'action et minimiser les pertes par frottement
- Forme compacte et plus légère que les autres fournisseurs de tuyaux à jet creux ou de turbo-asperseurs
- Manipulation intuitive et changement très simple des différents débits ou formes de jet
- Composants de haute qualité garantissant une longue durée de vie avec un minimum d'entretien
- Vaste gamme d'accessoires pour une adaptation individuelle aux tactiques d'utilisation existantes

Caractéristiques techniques :

Débit : 25 - 50 - 125 - 175 l/min
Portée du jet plein : 16 - 20 - 24 - 26 m

Angle de pulvérisation max.:120

Raccord : Storz 25

longueur : 200 mm

Poids : 1.37 kg

Homologations : EN15182





Lance à jet creux VIPER® Attack by FOPPA - 175 l/min (Storz 55)

SKU: 103.035D

Les lances à jet creux Premium VIPER® Attack perfectionnées dans la version "Foppa - Safety First" ont été dotées de caractéristiques supplémentaires et sont difficilement égalables en termes de fonctionnalité et de qualité. Le système breveté RYLSTATIC® assure une pulvérisation extrêmement fine de l'eau d'extinction, ce qui permet d'obtenir un effet de refroidissement énorme ainsi qu'une efficacité d'extinction immensément élevée. En combinaison avec le destructeur de pression intégré et la vanne à bille bilatérale, les coups de bélier sont réduits de manière fiable, ce qui permet de répondre de manière optimale aux interventions d'extinction professionnelles. En outre, les lances VIPER® by Foppa sont équipées du système Multi-Click, qui offre une sécurité supplémentaire en cas d'incident. En effet, il garantit qu'une commutation involontaire en position "flush" (position de nettoyage) n'est pratiquement plus possible. Ce changement est signalé de manière acoustique et haptique par plusieurs clics, comme lorsque l'on quitte sa voie de circulation sur l'autoroute. Les lances à jet creux haut de gamme de la série VIPER®-Attack convainquent en outre par leur forme robuste et compacte, grâce à l'utilisation de composants de haute qualité et de matériaux ultramodernes, ce qui garantit une grande sécurité en cas de panne. Enfin, l'utilisation simple et intuitive permet de passer rapidement d'une forme de jet à l'autre et d'un débit à l'autre, ce qui permet de réagir individuellement aux différents scénarios d'utilisation.

Caractéristiques :

- Efficacité d'extinction parfaite grâce au système breveté RYLSTATIC® pour une pulvérisation maximale de l'eau d'extinction.
- Construction innovante et robuste avec soupape à bille bilatérale pour la protection contre les coups de bélier
- Système Multi-Click pour une protection fiable contre les fausses manœuvres dues à des situations de stress
- Distance de projection énorme en jet plein et en jet de pulvérisation pour augmenter le rayon d'action et minimiser les pertes par frottement
- Forme compacte et plus légère que les autres fournisseurs de tuyaux à jet creux ou de turbo-asperseurs
- Manipulation intuitive et changement très simple des différents débits ou formes de jet
- Composants de haute qualité garantissant une longue durée de vie avec un minimum d'entretien
- Vaste gamme d'accessoires pour une adaptation individuelle aux tactiques d'utilisation existantes

Caractéristiques techniques :

Débit : 25 - 50 - 125 - 175 l/min
Portée du jet plein : 16 - 20 - 24 - 26 m

Angle de pulvérisation max.:120

Raccord : Storz 25

longueur : 200 mm

Poids : 1.37 kg

Homologations : EN15182





Lance à jet creux VIPER® Attack by FOPPA - 235 l/min (Storz 55)

SKU: 103.035E

Les lances à jet creux Premium VIPER® Attack perfectionnées dans la version "Foppa - Safety First" ont été dotées de caractéristiques supplémentaires et sont difficilement égalables en termes de fonctionnalité et de qualité. Le système breveté RYLSTATIC® assure une pulvérisation extrêmement fine de l'eau d'extinction, ce qui permet d'obtenir un effet de refroidissement énorme ainsi qu'une efficacité d'extinction immensément élevée. En combinaison avec le destructeur de pression intégré et la vanne à bille bilatérale, les coups de bélier sont réduits de manière fiable, ce qui permet de répondre de manière optimale aux interventions d'extinction professionnelles. En outre, les lances VIPER® by Foppa sont équipées du système Multi-Click, qui offre une sécurité supplémentaire en cas d'incident. En effet, il garantit qu'une commutation involontaire en position "flush" (position de nettoyage) n'est pratiquement plus possible. Ce changement est signalé de manière acoustique et haptique par plusieurs clics, comme lorsque l'on quitte sa voie de circulation sur l'autoroute. Les lances à jet creux haut de gamme de la série VIPER®-Attack convainquent en outre par leur forme robuste et compacte, grâce à l'utilisation de composants de haute qualité et de matériaux ultramodernes, ce qui garantit une grande sécurité en cas de panne. Enfin, l'utilisation simple et intuitive permet de passer rapidement d'une forme de jet à l'autre et d'un débit à l'autre, ce qui permet de réagir individuellement aux différents scénarios d'utilisation.

Caractéristiques :

- Efficacité d'extinction parfaite grâce au système breveté RYLSTATIC® pour une pulvérisation maximale de l'eau d'extinction.
- Construction innovante et robuste avec soupape à bille bilatérale pour la protection contre les coups de bélier
- Système Multi-Click pour une protection fiable contre les fausses manœuvres dues à des situations de stress
- Distance de projection énorme en jet plein et en jet de pulvérisation pour augmenter le rayon d'action et minimiser les pertes par frottement
- Forme compacte et plus légère que les autres fournisseurs de tuyaux à jet creux ou de turbo-asperseurs
- Manipulation intuitive et changement très simple des différents débits ou formes de jet
- Composants de haute qualité garantissant une longue durée de vie avec un minimum d'entretien
- Vaste gamme d'accessoires pour une adaptation individuelle aux tactiques d'utilisation existantes

Caractéristiques techniques :

Débit : 50 - 100 - 160 - 235 l/min
Portée du jet plein : 20 - 23 - 25 - 28 m

Angle de pulvérisation max.:120

Raccord : Storz 55

longueur : 233 mm

Poids : 1.50 kg

Homologations : EN15182





Lance à jet creux VIPER® Attack by FOPPA - 750 l/min (Storz 75)

SKU: 103.035G

Les lances à jet creux Premium VIPER® Attack perfectionnées dans la version "Foppa - Safety First" ont été dotées de caractéristiques supplémentaires et sont difficilement égalables en termes de fonctionnalité et de qualité. Le système breveté RYLSTATIC® assure une pulvérisation extrêmement fine de l'eau d'extinction, ce qui permet d'obtenir un effet de refroidissement énorme ainsi qu'une efficacité d'extinction immensément élevée. En combinaison avec le destructeur de pression intégré et la vanne à bille bilatérale, les coups de bélier sont réduits de manière fiable, ce qui permet de répondre de manière optimale aux interventions d'extinction professionnelles. En outre, les lances VIPER® by Foppa sont équipées du système Multi-Click, qui offre une sécurité supplémentaire en cas d'incident. En effet, il garantit qu'une commutation involontaire en position "flush" (position de nettoyage) n'est pratiquement plus possible. Ce changement est signalé de manière acoustique et haptique par plusieurs clics, comme lorsque l'on quitte sa voie de circulation sur l'autoroute. Les lances à jet creux haut de gamme de la série VIPER®-Attack convainquent en outre par leur forme robuste et compacte, grâce à l'utilisation de composants de haute qualité et de matériaux ultramodernes, ce qui garantit une grande sécurité en cas de panne. Enfin, l'utilisation simple et intuitive permet de passer rapidement d'une forme de jet à l'autre et d'un débit à l'autre, ce qui permet de réagir individuellement aux différents scénarios d'utilisation.

Caractéristiques :

Efficacité d'extinction parfaite grâce au système breveté RYLSTATIC® pour une pulvérisation maximale de l'eau d'extinction.

Construction innovante et robuste avec soupape à bille bilatérale pour la protection contre les coups de bélier

Système Multi-Click pour une protection fiable contre les fausses manœuvres dues à des situations de stress

Distance de projection énorme en jet plein et en jet de pulvérisation pour augmenter le rayon d'action et minimiser les pertes par frottement

Forme compacte et plus légère que les autres fournisseurs de tuyaux à jet creux ou de turbo-asperseurs

Manipulation intuitive et changement très simple des différents débits ou formes de jet

Composants de haute qualité garantissant une longue durée de vie avec un minimum d'entretien

Vaste gamme d'accessoires pour une adaptation individuelle aux tactiques d'utilisation existantes

Caractéristiques techniques :

Débit : 360 - 470 - 560 - 750 l/min

Portée du jet plein : 33 - 37 - 38 - 39 m

Angle de pulvérisation max.:120

Raccord : Storz 75

longueur : 315 mm

Poids : 3.52 kg

Homologations : EN15182





Lance à jet creux VIPER® Attack by FOPPA - 950 l/min (Storz 75)

SKU: 103.035H

Les lances à jet creux Premium VIPER® Attack perfectionnées dans la version "Foppa - Safety First" ont été dotées de caractéristiques supplémentaires et sont difficilement égalables en termes de fonctionnalité et de qualité. Le système breveté RYLSTATIC® assure une pulvérisation extrêmement fine de l'eau d'extinction, ce qui permet d'obtenir un effet de refroidissement énorme ainsi qu'une efficacité d'extinction immensément élevée. En combinaison avec le destructeur de pression intégré et la vanne à bille bilatérale, les coups de bélier sont réduits de manière fiable, ce qui permet de répondre de manière optimale aux interventions d'extinction professionnelles. En outre, les lances VIPER® by Foppa sont équipées du système Multi-Click, qui offre une sécurité supplémentaire en cas d'incident. En effet, il garantit qu'une commutation involontaire en position "flush" (position de nettoyage) n'est pratiquement plus possible. Ce changement est signalé de manière acoustique et haptique par plusieurs clics, comme lorsque l'on quitte sa voie de circulation sur l'autoroute. Les lances à jet creux haut de gamme de la série VIPER®-Attack convainquent en outre par leur forme robuste et compacte, grâce à l'utilisation de composants de haute qualité et de matériaux ultramodernes, ce qui garantit une grande sécurité en cas de panne. Enfin, l'utilisation simple et intuitive permet de passer rapidement d'une forme de jet à l'autre et d'un débit à l'autre, ce qui permet de réagir individuellement aux différents scénarios d'utilisation.

Caractéristiques :

- Efficacité d'extinction parfaite grâce au système breveté RYLSTATIC® pour une pulvérisation maximale de l'eau d'extinction.
- Construction innovante et robuste avec soupape à bille bilatérale pour la protection contre les coups de bélier
- Système Multi-Click pour une protection fiable contre les fausses manœuvres dues à des situations de stress
- Distance de projection énorme en jet plein et en jet de pulvérisation pour augmenter le rayon d'action et minimiser les pertes par frottement
- Forme compacte et plus légère que les autres fournisseurs de tuyaux à jet creux ou de turbo-asperseurs
- Manipulation intuitive et changement très simple des différents débits ou formes de jet
- Composants de haute qualité garantissant une longue durée de vie avec un minimum d'entretien
- Vaste gamme d'accessoires pour une adaptation individuelle aux tactiques d'utilisation existantes

Caractéristiques techniques :

Débit : 470 - 560 - 750 - 950 l/min
Portée du jet plein : 37 - 38 - 39 - 41 m

Angle de pulvérisation max.:120

Raccord : Storz 75

longueur : 333 mm

Poids : 3.72 kg

Homologations : EN15182





Réservoir de compensation ECCOTARP - ET TANK 8500 by FOPPA

SKU: 231.383E

Le réservoir de compensation grand volume ET 8500 d'ECCOTARP, version by Foppa, a été développé en collaboration avec des spécialistes de la lutte contre les incendies de forêt et est utilisé comme réservoir intermédiaire d'eau industrielle ou pour le prélèvement d'eau. En outre, ses dimensions spéciales permettent de remplir un Bambi Bucket de 1200 l. La construction de support spécialement conçue et les dimensions compactes garantissent une excellente stabilité pour un encombrement minimal, ce qui fait de ce réservoir un outil indispensable pour la lutte contre les incendies de forêt et de végétation. Les pieds pliables s'adaptent parfaitement au sol. Le remplissage peut se faire à l'aide d'un coude d'entrée optionnel ou par voie aérienne. Grâce à des boulons d'arrêt innovants, le montage s'effectue sans outil et en quelques minutes avec un minimum de personnel. La composition extrêmement robuste du matériau (PES/PVC) résiste aux substances chimiques les plus diverses, ce qui permet d'utiliser le bassin également comme bassin de rétention de substances dangereuses. La cuve de grand volume est livrée avec des sacs de transport et une bâche de protection pour une protection supplémentaire sur le gravier.

Caractéristiques :

Version spéciale développée en collaboration avec des experts de la lutte contre les incendies de forêt.

PES/PVC très résistant aux produits chimiques et aux hydrocarbures pour une longue durée de vie.

Stabilité extrême, même sur les terrains accidentés, grâce à des pieds adaptables et rabattables

Construction métallique extrêmement robuste et spécialement conçue en acier inoxydable et en alliage léger

Polyvalent grâce à sa grande capacité, idéal pour l'eau sanitaire ou les matières dangereuses

Des boulons d'arrêt innovants garantissent un montage sans outil avec un minimum de personnel

Faible masse de transport pour une intégration optimale dans les véhicules existants ou les concepts modulaires

Données techniques :

Matériau du conteneur : PES/PVC

Matériau de la structure : Alliage léger et acier inoxydable

Capacité : 8'500 l

Armature de sortie : Storz 110

Nombre de pieds : 10/4

Résistance à la température : -30 à +70 degrés

Dimensions (Ø x H) 2700 x 1500 mm

Poids : 63 kg

Inclus dans la livraison :

Bac de récupération
Échafaudage de soutien
Bâche de support
Emballage

Disponible en option :

Armature d'entrée
Armature de sortie dans une autre taille
Armature supplémentaire





Kit de réparation universel FOPPA

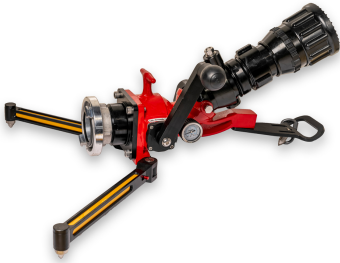
SKU: 111.039

Le kit de réparation universel de Foppa comprend diverses rustines adaptées aux barrières d'eau Lenoir®, aux digues tubulaires Beaver® et aux bacs de récupération Foppa. De plus, le kit contient une colle spécialement adaptée au PVC.

Inclus dans la livraison :

Rondelles pour bacs de rétention Foppa
Rondelles pour Beaver® barrage tubulaire
Diverses rustines pour Lenoir® Barrière d'eau
Colle PVC





Canon à eau automatique FireFly - 200 à 750 l/min

SKU: 108.050

Le canon à eau mobile avec buse automatique FireFly 750 fournit une puissance continue à une distance de projection constante et atteint un excellent effet d'extinction grâce à son débit élevé. Le moniteur peut être utilisé par exemple pour une attaque rapide, pour maintenir une position de barrage, pour le refroidissement ou pour la protection d'objets. La buse automatique utilisée permet un réglage entre le jet plein et le jet de pulvérisation et règle de manière autonome la portée du jet en cas de chute de pression. La grande plage de pivotement verticale (45°) et horizontale (40°) du FireFly permet de positionner le jet d'eau avec précision, même sous pression et sans grand effort. L'angle de pulvérisation peut être réglé en continu et sans blocage manuel en fonction des besoins. La distribution contrôlée de l'eau est assurée par un levier d'arrêt facilement accessible et doté d'une position crantée. Les pieds pliants intégrés avec blocage par ressort possèdent des pointes en métal dur aux extrémités qui garantissent une stabilité maximale et empêchent ainsi tout glissement pendant l'utilisation. En outre, le canon à eau mobile FireFly peut être sécurisé à l'aide d'une corde de sécurité. La mise en service rapide et le transport sur le lieu d'intervention peuvent être assurés sans peine par une seule personne grâce au poids et à la poignée. Grâce à ses dimensions compactes et à ses pieds pliables, le canon à eau FireFly n'occupe que peu de place dans un véhicule d'intervention.

Caractéristiques :

Débit élevé pour une excellente efficacité d'extinction avec un minimum d'efforts.
Puissance continue avec une distance de projection constante en cas de chute de pression grâce à la buse automatique
Grande plage de pivotement vertical (45°) ainsi qu'horizontal (40°) pour un meilleur positionnement
Lever d'arrêt facile à utiliser avec position crantée pour un débit d'eau contrôlé
Stabilité maximale grâce aux pointes en métal dur sur les pieds rabattables intégrés
Dimensions compactes et poids réduit pour un transport facile sur le lieu d'intervention

Données techniques :

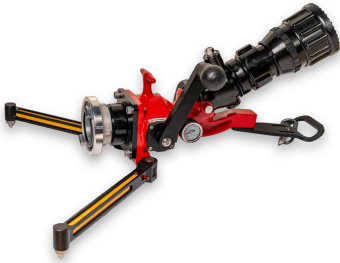
Couleur : rouge
Matériau : aluminium
débit 200 - 750 l/min
Raccord : Storz 75 (B)
Réglage horizontal : - 20° à + 20°.
Réglage vertical : + 30° à + 75°.
Poids : 10.8 kg

Inclus dans la livraison :

Canon à eau FireFly

sangle de fixation





Canon à eau automatique FireFly - 400 à 1500 l/min

SKU: 108.050A

Le canon à eau mobile avec buse automatique FireFly 1500 fournit une puissance continue à une distance de projection constante et atteint un excellent effet d'extinction grâce à son débit élevé. Le moniteur peut être utilisé par exemple pour une attaque rapide, pour maintenir une position de barrage, pour le refroidissement ou pour la protection d'objets. La buse automatique utilisée permet un réglage entre le jet plein et le jet de pulvérisation et règle de manière autonome la portée du jet en cas de chute de pression. La grande plage de pivotement verticale (45°) et horizontale (40°) du FireFly permet de positionner le jet d'eau avec précision, même sous pression et sans grand effort. L'angle de pulvérisation peut être réglé en continu et sans blocage manuel en fonction des besoins. La distribution contrôlée de l'eau est assurée par un levier d'arrêt facilement accessible et doté d'une position crantée. Les pieds pliants intégrés avec blocage par ressort possèdent des pointes en métal dur aux extrémités qui garantissent une stabilité maximale et empêchent ainsi tout glissement pendant l'utilisation. En outre, le canon à eau mobile FireFly peut être sécurisé à l'aide d'une corde de sécurité. La mise en service rapide et le transport sur le lieu d'intervention peuvent être assurés sans peine par une seule personne grâce au poids et à la poignée. Grâce à ses dimensions compactes et à ses pieds pliables, le canon à eau FireFly n'occupe que peu de place dans un véhicule d'intervention.

Caractéristiques :

Débit élevé pour une excellente efficacité d'extinction avec un minimum d'efforts.
Puissance continue avec une distance de projection constante en cas de chute de pression grâce à la buse automatique
Grande plage de pivotement vertical (45°) ainsi qu'horizontal (40°) pour un meilleur positionnement
Lever d'arrêt facile à utiliser avec position crantée pour un débit d'eau contrôlé
Stabilité maximale grâce aux pointes en métal dur sur les pieds rabattables intégrés
Dimensions compactes et poids réduit pour un transport facile sur le lieu d'intervention

Données techniques :

Couleur : rouge
Matériau : aluminium
débit 400 - 1500 l/min
Raccord : Storz 75 (B)
Réglage horizontal : - 20° à + 20°.
Réglage vertical : + 30° à + 75°.
Poids : 11.6 kg

Inclus dans la livraison :

Canon à eau FireFly

sangle de fixation





Canon à eau portable PARTNER 2 de LEADER

SKU: 223.580

Le canon à eau mobile PARTNER 2 de la maison LEADER® offre un débit énorme allant jusqu'à 3'000 l/min et fait ainsi partie des moniteurs portables les plus performants du marché. Son design compact et sa forme ergonomique assurent une flexibilité maximale ainsi que la sécurité pendant l'utilisation. Le PARTNER 2 offre une excellente efficacité d'extinction et peut être utilisé par exemple pour l'attaque rapide, le maintien d'une position de barrage, le refroidissement ou la protection d'objets. Les possibilités de réglage vertical et horizontal peuvent être ajustées sans grand effort, même sous pression, et couvrent un large éventail d'applications. L'angle de pulvérisation vertical maximal de 85° permet un débit d'eau presque vertical, ce qui présente d'énormes avantages pour la lutte contre les formations hautes. Les pieds pliables possèdent des pointes en métal dur aux extrémités, qui garantissent une stabilité maximale et empêchent ainsi tout glissement pendant l'utilisation. Si, malgré tout, le canon à eau devait se déplacer involontairement dans des conditions extrêmes, la soupape de sécurité intégrée assure une chute de pression immédiate, ce qui augmente la sécurité des forces d'intervention et protège l'équipement. En outre, le canon à eau mobile peut être sécurisé à l'aide d'une corde de sécurité. La mise en service rapide ainsi que le transport sur le lieu d'intervention peuvent être assurés sans peine par une seule personne grâce au poids et à la poignée de transport. Grâce au support de transport disponible en option, le canon à eau PARTNER 2 de LEADER® peut être rangé en toute sécurité dans un véhicule d'intervention. De plus, grâce à ses dimensions compactes, il ne prend pratiquement pas de place.

Caractéristiques :

Débit élevé ainsi qu'une énorme portée de projection pour un minimum d'efforts.
Design compact et forme ergonomique pour une flexibilité et une sécurité maximales

Lutte efficace contre les incendies de grande hauteur grâce à un angle de pulvérisation vertical de 85°.

Grande plage de pivotement vertical et horizontal pour un meilleur positionnement

Protection du personnel et de l'équipement grâce à la soupape de sécurité intégrée

Levier d'arrêt facile à utiliser pour contrôler le débit d'eau

Stabilité maximale grâce aux pointes en métal dur sur les pieds rabattables intégrés

Indicateur de pression protégé pour contrôler la pression de l'eau pendant le fonctionnement

Dimensions compactes et poids réduit pour un transport facile sur le lieu d'utilisation

Caractéristiques techniques :

Couleur : Bleu

Matériau : aluminium / acier inoxydable

débit 500 - 3'000 l/min

Pression : 6 bar

Raccord : Storz 75 (B)
Réglage horizontal : - 20° à + 20°.
Réglage vertical : + 25° à + 85°.
Raccord : Storz 75 (B)
Dimensions (L x l x H) : 640 x 650 x 320 mm
Poids : 10.2 kg (sans buse)
Homologations : EN 15767

Inclus dans la livraison :

Canon à eau
Ceinture de sécurité

Disponible en option :

Canon à eau Partner 2 oscillant
Buse FLOWMATIC 2'000 l/min
Buse FLOWMATIC 3'000 l/min
Buse MULTIFLOW 3'000 l/min
Support de transport
Tuyau d'incendie





FLOWMATIC 2000 l/min Buse pour canon à eau PARTNER 2 de LEADER

SKU: 223.582A

La buse automatique pour canon à eau FLOWMATIC 2000, adaptée au canon à eau PARTNER 2 de LEADER®, fournit une puissance continue ainsi qu'une portée de jet constante en cas de variations de pression. De plus, il est possible de passer d'un jet large à un jet de protection hautement isolant pour protéger les personnes ou les objets du rayonnement thermique.

Caractéristiques techniques :

Couleur : noir

débit 500 - 2'000 l/min

Dimensions (L x l x H) : 150 x 150 x 200 mm

Poids : 3.6 kg

Homologation : EN15-767





FLOWMATIC 3000 l/min Buse pour canon à eau PARTNER 2 de LEADER

SKU: 223.582B

La buse automatique pour canon à eau FLOWMATIC 3000, adaptée au canon à eau PARTNER 2 de LEADER®, fournit une puissance continue ainsi qu'une portée de jet constante en cas de variations de pression. De plus, il est possible de passer d'un jet large à un jet de protection hautement isolant pour protéger les personnes ou les objets du rayonnement thermique.

Caractéristiques techniques :

Couleur : noir

débit 1'500 - 3'000 l/min

Dimensions (L x l x H) : 150 x 150 x 200 mm

Poids : 3.6 kg

Homologation : EN15-767





MULTIFLOW 3000 Buse pour canon à eau PARTNER 2 de LEADER®.

SKU: 223.582C

La buse pour canon à eau MULTIFLOW 3000 adaptée au canon à eau PARTNER 2 de LEADER® avec débit réglable permet une adaptation individuelle à chaque incendie. Le débit peut être réglé par paliers de 500. De plus, il est possible de passer d'un jet large à un jet de protection hautement isolant pour protéger les personnes ou les objets du rayonnement thermique.

Données techniques :

Couleur : noir

débit 500 - 3'000 l/min

Dimensions (L x l x H) : 150 x 150 x 264 mm

Poids : 3.8 kg

Homologation : EN15-767





Support de transport pour canon à eau PARTNER 2 von LEADER®.

SKU: 223.582

Le support de transport adapté au canon à eau PARTNER 2 de LEADER® permet de fixer le moniteur de manière optimale dans un véhicule.

Caractéristiques techniques :

Matériau : acier inoxydable

Dimensions (L x l x H) : 50 x 200 x 490 mm

poids : 3.1 kg





Canon à eau portable PARTNER 2 de LEADER® - oscillant

SKU: 223.581

Le canon à eau mobile PARTNER 2 OSC avec oscillation de la maison LEADER® offre un débit énorme allant jusqu'à 3'000 l/min et fait ainsi partie des moniteurs portables les plus performants du marché. Une oscillation automatique d'une amplitude de 20° à 40° est alors possible, ce qui assure un refroidissement autonome de grandes surfaces. Le design compact et la forme ergonomique assurent une flexibilité maximale ainsi que la sécurité pendant l'utilisation. Le PARTNER 2 a une excellente efficacité d'extinction et peut être utilisé par exemple pour l'attaque rapide, le maintien d'une position de barrage, le refroidissement ou la protection d'objets. Les possibilités de réglage vertical et horizontal peuvent être ajustées sans grand effort, même sous pression, et couvrent un large éventail d'applications. L'angle de pulvérisation vertical maximal de 85° permet un débit d'eau presque vertical, ce qui présente d'énormes avantages pour la lutte contre les formations hautes. Les pieds pliables possèdent des pointes en métal dur aux extrémités, qui garantissent une stabilité maximale et empêchent ainsi tout glissement pendant l'utilisation. Si, malgré tout, le canon à eau devait se déplacer involontairement dans des conditions extrêmes, la soupape de sécurité intégrée assure une chute de pression immédiate, ce qui augmente la sécurité des forces d'intervention et protège l'équipement. En outre, le canon à eau mobile peut être sécurisé à l'aide d'une corde de sécurité. La mise en service rapide ainsi que le transport sur le lieu d'intervention peuvent être assurés sans peine par une seule personne grâce au poids et à la poignée de transport. Grâce au support de transport disponible en option, le canon à eau PARTNER 2 de LEADER® peut être rangé en toute sécurité dans un véhicule d'intervention. De plus, grâce à ses dimensions compactes, il ne prend pratiquement pas de place.

Caractéristiques :

- Débit élevé ainsi qu'une énorme portée de projection pour un minimum d'efforts.
- Design compact et forme ergonomique pour une flexibilité et une sécurité maximales
- Lutte efficace contre les incendies de grande hauteur grâce à un angle de pulvérisation vertical de 85°.
- Grande plage de pivotement vertical et horizontal pour un meilleur positionnement
- Protection du personnel et de l'équipement grâce à la soupape de sécurité intégrée
- Levier d'arrêt facile à utiliser pour contrôler le débit d'eau
- Stabilité maximale grâce aux pointes en métal dur sur les pieds rabattables intégrés
- Indicateur de pression protégé pour contrôler la pression de l'eau pendant l'utilisation
- Dimensions compactes et poids réduit pour un transport facile sur le lieu d'utilisation

Caractéristiques techniques :

Couleur : Bleu
Matériau : aluminium / acier inoxydable
débit 500 - 3'000 l/min
Pression : 6 bar
Raccord : Storz 75 (B)
Réglage vertical : + 25° à + 85°.
Oscillation : + 20° à + 40°.
Raccord : Storz 75 (B)
Dimensions (L x l x H) : 710 x 650 x 360 mm
Poids : 14 kg (sans buse)
Homologations : EN 15767

Inclus dans la livraison :

Canon à eau
Ceinture de sécurité

Disponible en option :

Canon à eau Partner 2 sans oscillation
Buse FLOWMATIC 2'000 l/min
Buse FLOWMATIC 3'000 l/min
Buse MULTIFLOW 3'000 l/min
Support de transport
Tuyau d'incendie





Bagues de serrage iconos

SKU: N / A

Les coquilles coulissantes de serrage brevetées iconos® sont fixées au moyen de vis sur le raccord Storz, ce qui rend superflu le montage du tuyau par fil. Grâce à leur forme conique, les tuyaux peuvent être tirés sans problème sur les marches d'escalier, dans les coins et à travers les portes sans s'accrocher. Le tuyau avec les coquilles de serrage glisse sans effort sur les obstacles, ce qui permet à l'équipe d'intervention de gagner de précieuses secondes dans la lutte contre l'incendie. En outre, le système est très économique, car les raccords s'usent moins vite et doivent donc être remplacés moins souvent.

Données techniques :

Matériau : aluminium

Inclus dans la livraison :

- 2 pcs. Demi-coques
- 2 pcs. Vis en acier inoxydable
- 2 pcs. écrous d'arrêt

SKU	Storz
105.000-25-Alu	25
105.000-75-Alu	75
105.000-110-Alu	110
105.000-55k-Alu	55-42
105.000-55-Alu	55-52





Accouplement de pression Storz

SKU: N / A

Les raccords rapides en aluminium sont principalement utilisés pour les tuyaux d'incendie afin de raccorder les extrémités des tuyaux. Grâce à une structure symétrique, il n'est pas nécessaire de faire la distinction entre la partie mâle et la partie femelle.

Données techniques :

Matériau : aluminium

Système : Storz

Joint d'étanchéité : NBR

SKU	Exécution
104.001	storz-25-19-mm
104.001C	storz-25-25-mm
104.001F	storz-38-38-mm
104.001B	Storz 55 / 19 mm
104.001A	Storz 55 / 19 mm, courbé
104.001D	Storz 55 / 25 mm
104.001E	Storz 55 / 32 mm
104.001G	Storz 55 / 40 mm
104.001G.0	Storz 55 / 42 mm
104.001G.1	Storz 55 / 50 mm
104.001H	Storz 55 / 52 mm
104.001I	Storz 55 / 55 mm - long
104.001J	Storz 75 / 75 mm - court
104.001J.2	Storz 75 / 75 mm - long
104.001K	storz-90-90-mm
104.001O	storz-110-100-mm
104.001L	storz-110-110-mm

SKU	Exécution
104.001M	storz-125-125-mm
104.001N	storz-150-150-mm





Raccord fixe avec filetage extérieur

SKU: N / A

Le raccord fixe Storz en aluminium avec filetage extérieur sert à relier ou à raccorder sur des tuyaux, tubes ou robinets plus ou moins grands.

Données techniques :

Système : Storz

Matériau : aluminium

Joint d'étanchéité : NBR

SKU	Exécution
104.003	storz-25-g-1
104.003B	Storz 55 / G 1"
104.003C	Storz 55 / G 1 1/4"
104.003D	Storz 55 / G 1 1/2"
104.003D.1	Storz 55 / G 1 1/12" pivotant
104.003E	Storz 55 / G 2"
104.003F	Storz 55 / G 2 1/2"
104.003G	Storz 75 / G 2"
104.003H	Storz 75 / G 2 1/2"
104.003H.1	Storz 75 / G 2 1/12" pivotant
104.003I	Storz 75 / G 3"
104.003I.1	Storz 75 / G 3" pivotant
104.003J	storz-110-g-4
104.003J.1	storz-110-g-4-drehbar





Raccord fixe avec filetage intérieur

SKU: N / A

Le raccord fixe Storz en aluminium avec filetage intérieur sert à relier ou à raccorder sur des tuyaux, tubes ou robinets plus ou moins grands.

Données techniques :

Système : Storz

Matériau : aluminium

Joint d'étanchéité : NBR

SKU	Exécution
104.005	storz-25-g-1-2
104.005A	storz-25-g-3-4
104.005B	storz-25-g-1
104.005C	storz-25-g-1-1-4
104.005D	Storz 55 / G 3/4"
104.005E	Storz 55 / G 1"
104.005F	Storz 55 / G 1 1/4"
104.005G	Storz 55 / G 1 1/2"
104.005G.1	Storz 55 / G 1 1/12" pivotant
104.005H	Storz 55 / G 2"
104.005H.1	Storz 55 / G 2" pivotant
104.005I	Storz 55 / G 2 1/2"
104.005J	Storz 75 / G 2"
104.005K	Storz 75 / G 2 1/2"
104.005K.1	Storz 75 / G 2 1/12" pivotant
104.005L	Storz 75 / G 3"
104.005L.1	Storz 75 / G 3" pivotant
104.005M	storz-110-g-4

SKU	Exécution
104.005M.1	storz-110-g-4-drehbar
104.005N	storz-110-g-4-1-2
104.005O	storz-125-g-5





Pièce de transition

SKU: N / A

Pour passer d'une taille d'accouplement Storz à une autre, on utilise des pièces de transition.

Données techniques :

Système : Storz

Matériau : aluminium

Joint d'étanchéité : NBR

SKU	Exécution
104.007	Storz 25 / Storz 55
104.007A	Storz 55 / Storz 38
104.007B	Storz 55 / Storz 75
104.007C	Storz 110 / Storz 75
104.007D	storz-125-storz-110





Accouplement aveugle

SKU: N / A

Le raccord borgne avec chaîne du système Storz sert de couvercle de fermeture pour les raccords Storz sur les tuyaux, la robinetterie et les appareils.

Données techniques :

Système : Storz

Matériau : aluminium

Joint d'étanchéité : NBR

SKU	Exécution
104.009	storz-25-mit-kette
104.009A	Storz 55 avec chaîne
104.009B	Storz 75 avec chaîne
104.009C	storz-110-mit-kette
104.009D	storz-125-mit-kette
104.010	Storz 55 avec chaîne et cadenas
104.010A	Storz 75 avec chaîne et cadenas
104.010B	storz-110-mit-kette-und-schloss





Rondelles de retenue pour accouplements

SKU: N / A

Le disque de maintien adapté aux raccords Storz est vissé sur le support et sert de support pour le stockage des tuyaux et des raccords équipés de raccords.

Données techniques :

Matériau : plastique

SKU	Exécution
107.026	Storz 55/75
107.027	storz-110-125





Pièce avec fermeture par robinet à boisseau sphérique

SKU: N / A

Pièce avec vanne à boisseau sphérique en aluminium de haute qualité avec une entrée et deux sorties pour la distribution d'eau d'extinction à partir d'une source ou en sens inverse pour la collecte de liquides à utiliser. Grâce à sa construction spéciale et à sa finition soignée, la pièce ne présente pratiquement aucune résistance à l'écoulement, ce qui n'a aucune influence sur la vitesse d'écoulement et la pression. Les robinets à boisseau sphérique s'ouvrent et se ferment facilement, ce qui permet une commutation rapide lors de l'utilisation. La pièce peut être transportée d'une seule main grâce à une poignée fixe.

Caractéristiques :

Finition soignée pour une résistance à l'écoulement minimale, donc peu de perte de pression.

Transport optimal d'une seule main grâce à la poignée de transport robuste et fixe
Actionnement aisé des robinets à boisseau sphérique pour une commutation rapide en cours d'utilisation

Caractéristiques techniques :

Matériau : métal léger

SKU	Entrée	Sortie
108.005H	1-x-110	2-x-75
108.005I	1-x-75	2-x-55
108.005J	1-x-55	2-x-55
108.005K	1-x-55	2 x 25
108.005L	1-x-110	2-x-75-1-x-110
108.005N	1-x-75	2-x-55-1-x-75
108.005O	1-x-55	2-x-25-1-x-55





Pièce avec fermeture de vanne

SKU: N / A

Pièce avec vanne d'arrêt en aluminium de haute qualité avec une entrée et trois sorties pour la distribution d'eau d'extinction à partir d'une source ou dans la direction opposée pour la collecte de liquides à utiliser. Grâce à sa construction spéciale et à sa finition soignée, le tronçon ne présente pratiquement aucune résistance à l'écoulement, ce qui n'a aucune influence sur la vitesse d'écoulement et la pression. Les vannes s'ouvrent et se ferment facilement, ce qui permet une commutation rapide lors de l'utilisation. La pièce peut être transportée d'une seule main grâce à une poignée fixe.

Caractéristiques :

Finition soignée pour une résistance au débit minimale, donc peu de perte de pression.

Transport optimal d'une seule main grâce à la poignée de transport robuste et fixe
Actionnement aisé des vannes pour une commutation rapide en cours d'utilisation

Caractéristiques techniques :

Matériau : métal léger

SKU	Entrée	Sortie
108.005P	1-x-110	2-x-75
108.005Q	1-x-75	2-x-55
108.005R	1-x-55	2-x-55
108.005T	1-x-75	2-x-55-1-x-75
108.005U	1-x-55	2-x-25-1-x-55
108.005V	1-x-75	3-x-55
108.005S	1-x-110	3-x-75





Pièce VOGT avec fermeture de vanne

SKU: N / A

Le tronçon avec vanne d'arrêt en aluminium de haute qualité sert à distribuer l'eau d'extinction à partir d'une source ou à recueillir des liquides dans la direction opposée. Grâce à sa construction spéciale et à sa finition soignée, le tronçon ne présente pratiquement aucune résistance à l'écoulement, ce qui n'a aucune influence sur la vitesse d'écoulement et la pression. Les vannes s'ouvrent et se ferment facilement, ce qui permet une commutation rapide lors de l'utilisation.

Caractéristiques :

Finition soignée pour une résistance à l'écoulement minimale, donc peu de perte de pression.

Les soupapes sont faciles à actionner, ce qui permet une commutation rapide lors de l'utilisation.

Caractéristiques techniques :

Matériau : métal léger

SKU	Entrée	Sortie
108.006	1-x-55	2-x-55
108.008	1-x-75	3-x-55
108.009	1-x-75	2-x-55-1-x-75
108.009A	1-x-75-drehbar	2-x-55
108.009B	1-x-75-drehbar	2-x-75





Fermeture de tuyau avec robinet à boisseau sphérique

SKU: N / A

Le dispositif d'arrêt des tuyaux avec robinet à boisseau sphérique et Storz peut être utilisé pour fermer les tuyaux.

Caractéristiques techniques :

Matériau : aluminium

SKU	Storz
108.004B	55
108.004C	75





Coude de tube pivotant d'un côté

SKU: N / A

Le coude de tuyau avec raccord Storz rotatif d'un côté sert de système pour dévier les tuyaux flexibles avec raccord Storz.

Données techniques :

Matériau : aluminium

SKU	Storz	Arche
117.012A	55	90-grad
117.012B	55	45-grad
117.013A	75	90-grad
117.013B	75	45-grad
117.014	110	90-grad
117.014A	110	45-grad





Réservoir de compensation auto-redressable

SKU: N / A

Les réservoirs d'expansion auto-redressables sont indéformables et autoporteurs et ont été spécialement conçus pour une utilisation mobile. Grâce à son maniement simple, le remplissage avec de l'eau d'extinction ou de l'eau sale peut être assuré avec un minimum de personnel, raison pour laquelle le système est utilisé par les organisations d'aide et de sauvetage. La bâche pliable et robuste en tissu polyester résistant à l'huile (enduit de PVC) est résistante à une multitude de liquides et s'adapte parfaitement au sol, même sur les terrains accidentés. De plus, le réservoir de compensation mobile et auto-redressable peut être équipé d'armatures en métal léger ou en acier inoxydable, qui accélèrent le remplissage et la vidange selon l'utilisation.

Caractéristiques :

Utilisation extrêmement flexible et robuste grâce au chlorure de polyvinyle (PVC) de haute qualité.

Parfait pour une utilisation mobile grâce à son redressement automatique lors du remplissage

Extrêmement optimal pour le transport grâce à son faible poids et à sa grande élasticité

Configuration individuelle possible grâce à diverses options

Données techniques :

Couleur : rouge

Matériau : Tissu polyester (enduit de PVC)

Résistance à la déchirure : 4000 N / 5 cm de largeur de bande

Armature d'entrée : Storz 75 avec accouplement aveugle

Armature de sortie : Storz 110 avec accouplement aveugle

Inclus dans la livraison :

Réservoir auto-redressable

Armature d'entrée et de sortie

Sac de rangement

SKU	Exécution	Dimensions
110.052	1500-l	180-x-100-cm
110.053	3000-l	225-x-100-cm
110.054	5000-l	280-x-110-cm





Pot de compensation carré avec armature de soutien

SKU: N / A

Le réservoir de compensation avec structure de soutien a été spécialement conçu pour répondre aux exigences des organisations d'aide et de sauvetage et sert de moyen d'intervention mobile. La bâche de cette construction robuste est en tissu polyester enduit de PVC, ce qui la rend résistante aux huiles et à une multitude de liquides.

Données techniques :

Couleur : rouge

Matériau : Tissu polyester (enduit de PVC)

Résistance à la déchirure : 4000 N / 5 cm de largeur de bande

Armature d'entrée : Storz 75 avec accouplement aveugle

Armature de sortie : Storz 110 avec accouplement aveugle

Inclus dans la livraison :

Réservoir de récupération

Structure de soutien en tube d'acier

Armature d'entrée et de sortie

Sac de rangement pour le réservoir

Sac d'emballage pour armature de soutien

SKU	Exécution	Dimensions
110.048	1800-l	180-x-60-cm
110.049	3000-l	175-x-105-cm
110.050	5000-l	220-x-105-cm
110.059A	unterlegeplane	350-x-350-cm





Réservoir de compensation ECCOTARP - ET TANK

SKU: 231.383Z

Le réservoir de compensation grand volume d'ECCOTARP dispose d'une structure pliable et convient parfaitement comme réservoir de collecte pour l'eau sanitaire ou comme bassin de rétention pour les substances dangereuses. Les pieds pliables ainsi que la construction métallique spécialement conçue confèrent au réservoir de compensation/récupération une stabilité extrême, même sur les terrains accidentés, ce qui permet de l'utiliser de manière optimale, entre autres, pour les interventions en cas d'incendie de forêt. Grâce à des boulons d'arrêt innovants, le montage s'effectue sans outil et en quelques minutes avec un minimum de personnel. Le conteneur d'échafaudage peut être rempli lors de l'intervention par hélicoptère (Bamby-Bucket) ou par une vanne d'admission disponible en option. Le matériau du conteneur est en PES/PVC très résistant et résiste aux produits pétroliers et aux substances chimiques, ce qui permet de l'utiliser en cas d'accidents environnementaux, etc.

Caractéristiques :

PES/PVC très robuste et résistant aux produits chimiques et pétroliers pour une longue durée de vie.

Maintien extrêmement stable, même sur des terrains accidentés, grâce à des pieds adaptables et rabattables

Construction métallique extrêmement robuste et spécialement conçue en acier inoxydable et en alliage léger

Polyvalent grâce à sa grande capacité, idéal pour l'eau sanitaire ou les matières dangereuses

Des boulons d'arrêt innovants garantissent un montage sans outils avec un minimum de personnel

Faible masse de transport pour une intégration optimale dans les véhicules existants ou les concepts modulaires

Données techniques :

Matériau du conteneur : PES/PVC

Matériau de la structure : Alliage léger et acier inoxydable

Armature de sortie : Storz 55

Résistance à la température : -30 à +70 degrés

Inclus dans la livraison :

Bac de récupération

Échafaudage de soutien

Bâche de support

Emballage

Disponible en option :

Armature d'entrée
Armature de sortie dans une autre taille
Armature supplémentaire

SKU	Exécution	Diamètre	Hauteur	Poids
231.383C	5000-l	2300 mm	1300-mm	50-kg
231.383D	7500-l	2700 mm	1300-mm	55-kg
231.383	10000-l	3000 mm	1300-mm	65-kg
231.383A	20000-l	4200 mm	1500-mm	100-kg
231.383B	35000-l	5500 mm	1500-mm	130-kg





Réservoir d'eau d'extinction ERMAK série ST

SKU: N / A

Les réservoirs de compensation de la série ERMAK ST sont utilisés pour la prévention et la lutte contre les incendies de forêt. Les réservoirs sont fabriqués dans un matériau PVC très résistant et présentent une grande résistance aux rayons UV, aux moisissures et à la pourriture, ce qui permet de les utiliser comme bassins de rétention en cas de fuites ou de substances dangereuses. Lorsqu'il est rempli, le réservoir de compensation portable conserve sa forme sans construction mécanique supplémentaire. Le col sert alors de fermeture afin d'éviter que des liquides ne s'échappent pendant un transport. En outre, tous les réservoirs ERMAK disposent de grandes poignées de maintien ainsi que de poignées fixes intégrées pour un positionnement optimal ou pour la fixation sur le lieu d'utilisation.

Caractéristiques :

Idéal comme réservoir d'eau pour la prévention et la lutte contre les incendies de forêts et de surfaces.

Matériau de bâche spécialement enduit et résistant aux produits chimiques

Coussin de protection intégré entre le réservoir et le sol pour une protection optimale sur les sols durs

Col refermable pour éviter les fuites de liquides et construction indéformable

Grandes poignées de maintien solidement intégrées pour un positionnement ou une fixation optimale

Inclus dans la livraison :

Sac de transport

Bâche de sol

Données techniques :

Matériau : PVC

Disponible en option :

Sortie avec robinet à boisseau sphérique et Storz 25 (max. 3 sorties possibles)

Sortie avec robinet à boisseau sphérique et Storz 55 (max. 3 sorties possibles)

Elingue de transport pour hélicoptère (uniquement pour les conteneurs d'extinction 300/600/1000 litres)

SKU	Exécution	Diamètre	Hauteur	Poids
110.069	100-l	700 mm	517-mm	2-26-kg
110.069A	300-l	1040 mm	731-mm	4-kg
110.069B	600-l	1260 mm	848-mm	6-25-kg

SKU	Exécution	Diamètre	Hauteur	Poids
110.069C	1000-I	1620 mm	850-mm	8-6-kg
110.069D	1500-I	1900 mm	900-mm	10-4-kg





Sortie avec robinet à boisseau sphérique pour ERMAK

SKU: N / A

Sortie avec robinet à bille adaptée aux réservoirs d'eau d'extinction ERMAK à utiliser avec un tuyau ou pour la vidange.

Caractéristiques techniques :

Matériau : aluminium

SKU	Port
110.069F	storz-25
110.069G	storz-55





Sac de rangement pour réservoir de compensation

SKU: N / A

Sac de rangement adapté au réservoir de compensation auto-redressable et carré.

Données techniques :

Matériau : PVC

SKU	Exécution
110.055	1500-l
110.056	3000-l
110.057	5000-l





Sac d'emballage pour châssis tubulaire

SKU: N / A

Sac d'emballage adapté au châssis tubulaire pour réservoir de compensation carré.

Données techniques :

Matériau : PVC

SKU	Exécution
110.058	3000-I
110.059	5000-I





Bagues d'étanchéité Storz (aspiration et pression)

SKU: N / A

Les anneaux en caoutchouc résistants à l'huile servent à l'étanchéité à l'aspiration et à la pression des raccords Storz.

SKU	Exécution
116.024B-25-D	Storz 25
116.024B-38-D	storz-38
116.024B-55-D	Storz 55
116.024B-75-D	Storz 75
116.024B-90-D	storz-90
116.024B-110-D	storz-100
116.024B-100-D	storz-110





Big Box conteneur de palettes

SKU: 117.032Z

Le Big Box extrêmement robuste de la taille d'une palette est fabriqué en plastique HD-PE de haute qualité et convient parfaitement au stockage et au transport de marchandises très lourdes et encombrantes. Grâce aux trois patins, le poids du contenu est réparti de manière optimale et peut être facilement déplacé et empilé à l'aide d'un transpalette ou d'un chariot élévateur. Le plastique de haute qualité possède une surface extrêmement lisse où la saleté ne s'incruste guère et où la boîte peut être nettoyée sans problème. Doté en option d'un filetage de 2" et d'un raccord Storz, le box peut également être utilisé à court terme comme réservoir de compensation pour l'eau sanitaire, ce qui le rend très polyvalent pour les sapeurs-pompiers.

Caractéristiques :

Big Box extrêmement robuste, adapté au stockage et au transport de marchandises lourdes et encombrantes.

Stockage très simple grâce aux patins sur le box pour le transport avec un transpalette

Plastique de haute qualité pour une longue durée de vie et un nettoyage facile

Empilable de manière optimale grâce à la taille normalisée UE et ISO pour un stockage dans un espace réduit

Données techniques :

Couleur de la boîte : gris similaire à RAL 7001

Couleur du patin : noir similaire à RAL 9017

Matériau : plastique

Volume : 670 l

Dimensions (L x l x H) : 120 x 100 x 79 cm

Poids : env. 50 kg

Disponible en option :

2" filetage

Accouplement Storz avec 2" filetage extérieur

Raccord aveugle

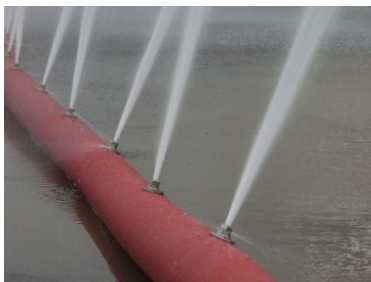
Organe d'arrêt

Kit de roues

SKU	Exécution
117.032B	2-gewinde-lange-seite
117.032C	2-gewinde-kurze-seite
117.032D	rad-set-mit-feststeller

SKU	Exécution
117.032	big-box-mit-scharnierdeckel
117.032A	big-box-mit-auflagedeckel





Tuyau de buse iconos® 75 mm avec 25 buses - 20 m

SKU: 100.132.20M

Le tuyau à buse unique de la maison iconos® a été spécialement conçu pour générer rapidement et efficacement un mur d'eau, ce qui en fait une alternative innovante au bouclier hydraulique. Le tuyau est prêt à l'emploi en quelques secondes et convient parfaitement à une utilisation sur des terrains impraticables, où il reste stable grâce à une pression interne équilibrée. Il peut être utilisé de manière optimale pour empêcher la propagation d'un incendie (position de barrage), où il assure une protection efficace par refroidissement d'objets mobiles et statiques grâce au brouillard d'eau. En outre, le tuyau peut également être utilisé en cas d'avaries pour disperser des gaz toxiques, des vapeurs et des poussières. Selon le modèle, il est possible de créer un mur couvrant jusqu'à 300 m² avec une hauteur de projection variable. Le tuyau à buses présente en outre un large éventail d'applications en raison des différents types de buses et de leur nombre, raison pour laquelle il peut également être utilisé avec succès pour lutter contre les incendies de forêts, de surfaces, de champs et de véhicules. Les différentes buses sont vissées au tuyau et peuvent être remplacées sans problème en cas d'endommagement à l'aide d'une clé usuelle. Les multiples possibilités d'utilisation font du tuyau à buses breveté d'iconos® un compagnon optimal pour les pompiers dans la lutte contre les incendies et les interventions NBC.

Caractéristiques :

Système de tuyaux unique (breveté) permettant de créer un mur d'eau comme alternative à un bouclier hydraulique.

Moyen d'intervention innovant et multifonctionnel pour lutter efficacement contre les incendies ou dans le cadre d'une intervention NBC

Convient parfaitement à l'abattage ou à l'endiguement de gaz, de vapeurs ou de poussières toxiques

Données techniques :

Longueur : 20 m

Taille du tuyau : B - 75 mm

Raccord : Storz 75

Pression de travail : 4 - 10 bar

Débit d'eau : jusqu'à 1'300 l/min

Hauteur de projection : 12 - 15 m

Couverture de surface : 300 m².

Nombre de buses : 25 pces.

Poids : 21 kg

Inclus dans la livraison :

1 pc. Tuyau de buse 20 m avec raccords Storz

1 pc. Couvercle aveugle avec chaîne

3 pcs. arrêt de rotation du tuyau en plastique

Fonctions de la buse :

Buses 2 mm : Idéales pour lutter contre les feux de forêt et de prairie.

Buses de 3 mm : Rideau d'eau fin avec une consommation d'eau minimale

Buses 4 mm : Rideau d'eau efficace avec effet de refroidissement optimal et propriétés d'absorption

Buses de 6 mm : refroidissement et extinction massifs de grandes façades ainsi que mur d'eau stable

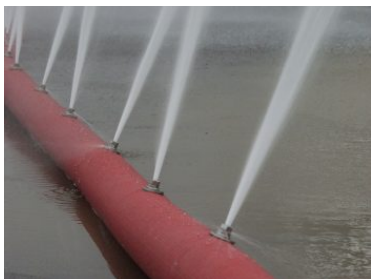
Buses à 2 trous : Mur d'eau dense avec un fort effet d'immersion et de tourbillonnement pour précipiter les gaz

Buses à 3 trous : Mur d'eau dense avec formation de gouttes très fines pour la précipitation de substances dangereuses.

Buses à 5 trous : Mur d'eau très dense avec formation de gouttes très fines pour la précipitation de substances dangereuses.

SKU	Exécution
100.132.20M-2mm-25	waldbrandduesen-2-mm
100.132.20M-3mm-25	stufenduesen-3-mm
100.132.20M-4mm-25	stufenduesen-4-mm
100.132.20M-6mm-25	durchgangsduesen-6-mm
100.132.20M-2L-25	2-lochduesen
100.132.20M-3L-25	3-lochduesen
100.132.20M-5L-25	5-lochduesen





Tuyau de buse iconos® 75 mm pour 40 buses - 20 m

SKU: N / A

Le tuyau à buse unique de la maison iconos® a été spécialement conçu pour générer rapidement et efficacement un mur d'eau, ce qui en fait une alternative innovante au bouclier hydraulique. Le tuyau est prêt à l'emploi en quelques minutes et convient parfaitement à une utilisation sur des terrains impraticables, où il reste stable grâce à une pression interne équilibrée. Il peut être utilisé de manière optimale pour empêcher la propagation d'un incendie (position de barrage), où il assure une protection efficace par refroidissement d'objets mobiles et statiques grâce au brouillard d'eau. En outre, le tuyau peut également être utilisé en cas d'avaries pour la pulvérisation de gaz toxiques, de vapeurs et de poussières ainsi que pour la décontamination. Grâce aux différents types de buses et à leur nombre, un large éventail d'applications est garanti, ce qui permet d'utiliser le tuyau avec succès pour lutter contre les incendies de forêts, de surfaces, de champs et de véhicules. Selon le modèle, il est possible de créer un mur couvrant jusqu'à 300 m² avec une hauteur de projection variable. Les différentes buses sont vissées au tuyau et peuvent être remplacées sans problème en cas d'endommagement à l'aide d'une clé à molette usuelle. Les matériaux utilisés sont insensibles aux produits chimiques, ce qui permet d'utiliser des agents extincteurs et des agents mouillants si nécessaire. Grâce à leurs multiples possibilités d'utilisation, les lances à buses sont un compagnon idéal pour les sapeurs-pompiers lors de la lutte et de l'endiguement de différents incendies et scénarios ABC.

Caractéristiques :

Tuyau à buse innovant (breveté) pour créer un mur d'eau comme alternative à un bouclier hydraulique.

Utilisation optimale même sur des terrains impraticables grâce à une pression interne constante qui le maintient en place.

Spécialement conçu pour empêcher l'extension et endiguer les incendies les plus divers (position de barrage)

Efficace dans la lutte contre les incendies de forêts, de surfaces et de champs, ainsi que pour les véhicules en feu

Excellent pour la prévention de la propagation de gaz toxiques, de vapeurs et de poussières grâce au brouillard d'eau

Caractéristiques techniques :

Longueur : 20 m

Taille du tuyau : B - 75 mm

Raccord : Storz 75

Pression de travail : 4 - 10 bar

Débit d'eau : jusqu'à 1'300 l/min

Hauteur de projection : 12 - 15 m

Couverture de surface : jusqu'à 300 m².

Nombre de buses : 40 pcs.

Poids : 23 kg

Inclus dans la livraison :

- 1 pc. Tuyau de buse 20 m avec raccords Storz
- 1 pc. Couvercle aveugle avec chaîne
- 3 pcs. arrêt de rotation du tuyau en plastique

Fonctions de la buse :

buses à 2 trous : paroi d'eau dense avec un fort effet d'immersion ainsi qu'un bon tourbillonnement pour les gaz

Buses à 3 trous : formation de gouttes très fines, paroi d'eau dense pour la précipitation de substances dangereuses

Buses à 5 trous : formation de gouttes très fines, paroi d'eau très dense pour la précipitation de substances dangereuses.

SKU	Exécution
100.133.20M-2L-40	2-lochduesen
100.133.20M-3L-40	3-lochduesen
100.133.20M-5L-40	5-lochduesen





Conteneur IBC

SKU: N / A

Grâce à leur volume, les conteneurs IBC de haute qualité peuvent être utilisés comme stockage temporaire d'eau d'extinction. De plus, le conteneur est parfaitement adapté pour accompagner un appareil d'extinction à haute pression, ce qui permet d'assurer un approvisionnement constant en eau. Le conteneur se distingue en outre par son faible coût d'acquisition et sa résistance extrême aux intempéries.

Caractéristiques :

Excellentes propriétés de manipulation et grande stabilité

Résistance aux intempéries, même à long terme

Empilabilité simple et efficace pour une meilleure utilisation de l'espace de stockage

SKU	Exécution
O1990600	600-I
O1990800	800-I
O1991000	1000-I-2





Crépine d'aspiration pour cave avec clapet anti-retour

SKU: N / A

La crépine d'aspiration pour cave spécialement conçue avec clapet anti-retour peut être utilisée pour le prélèvement d'eau dans les caves inondées ainsi que dans les puits. Sa forme particulière permet de pomper presque jusqu'au fond, ce qui permet d'évacuer la plus grande partie de l'eau accumulée. Le clapet anti-retour empêche la rupture de la colonne d'eau en cas d'interruption du processus de pompage, ce qui rend inutile un nouveau processus d'aspiration. La sortie inclinée permet de mieux guider le tuyau dans les ouvertures de cave ou les puits d'évacuation difficiles d'accès. Le raccord pivotant permet d'éviter la torsion entre la crépine et le tuyau, ce qui simplifie considérablement la manipulation. Grâce à l'utilisation de matériaux de haute qualité, la crépine d'aspiration pour cave est extrêmement robuste et convainc par sa très longue durée de vie.

Caractéristiques :

Crépine d'aspiration extrêmement robuste, fabriquée avec des matériaux de haute qualité pour une durée de vie maximale.

Clapet anti-retour intégré pour éviter l'arrachement de la colonne d'eau à l'arrêt de la pompe

Sortie inclinée pour un meilleur guidage du tuyau à travers les ouvertures de cave difficiles d'accès

Pas de torsion entre la crépine et le tuyau grâce à un raccord d'accouplement rotatif

Caractéristiques techniques :

Couleur : rouge

Matériau : fonte d'aluminium

SKU	Exécution
231.049D-55-Rot	55
231.049D-75-Rot	75
231.049D-110-Rot	110





Lance à jet creux FLOWMATIC Compact Automatique de LEADER

SKU: N / A

SKU	Exécution	Port
223.550-250-C	250-l-min	c-storz
223.550-400-C	400-l-min	c-storz
223.550-500-B	500-l-min	b-storz





Lance à jet creux MULTIFLOW Compact de LEADER

SKU: N / A

SKU	Exécution	Port
223.560-150-C	150-l-min	c-storz
223.560-150-D	150-l-min	d-storz
223.560-235-C	235-l-min	c-storz
223.560-400-C	400-l-min	c-storz
223.560-500-B	500-l-min	b-storz





Lance à jet creux TRIGGERFLOW Compact de LEADER

SKU: N / A

SKU	Exécution	Port
223.570-150-C	150-l-min	c-storz
223.570-150-D	150-l-min	d-storz
223.570-250-C	250-l-min	c-storz
223.570-400-C	400-l-min	c-storz





Mélangeur de mousse LEADER-MIX AB 1000 - 200 à 1'000 l/min

SKU: 223.590

Le mélangeur de mousse breveté et unique au monde LEADER MIX AB 1000 de la maison LEADER® est un système autonome de dosage de mousse pour les classes de feu A et B. En raison de sa grande largeur de bande de débit, il réunit trois mélangeurs classiques en un seul appareil. Le dosage de la mousse est entièrement automatique et indépendant de la quantité d'eau distribuée, ce qui garantit une production de mousse toujours homogène. Grâce au dosage précis entre 0,3% et 6%, le système s'adapte de manière flexible aux différentes tailles et types d'incendies, indépendamment de l'équipement de mousse utilisé. Le mélange direct permet d'utiliser des techniques d'extinction modernes telles que la technique d'extinction par impulsions "Pulsing" en combinaison avec la mousse. Le LEADER MIX dispose d'une fonction de dérivation intégrée qui minimise la perte de pression lors du fonctionnement sans mélange actif. Le système de dosage de mousse LEADER® peut être nettoyé en profondeur après utilisation à l'aide d'une fonction de rinçage.

Caractéristiques :

Système de dosage de mousse unique qui combine trois mélangeurs classiques en un seul appareil.

Compromis optimal entre un mélangeur Ventururi et un système de dosage électronique

Production de mousse automatique et homogène, indépendamment du débit.

Réglage précis de la concentration de l'émulseur permettant des possibilités d'utilisation flexibles

Mélange immédiat de l'émulseur, ce qui permet d'utiliser la technique d'extinction par impulsions "Pulsing".

Fonction de dérivation pour réduire la perte de pression en cas de fonctionnement sans mélange actif de la mousse

Bouton de rinçage intégré pour un nettoyage facile du système de dosage après chaque utilisation

Caractéristiques techniques :

Débit : 200 - 1'000 l/min

Pression de travail : 5 - 16 bar

dosage : 0.3% / 0.5% / 1% / 3% / 3%V / 6

Température de fonctionnement : 0 à +50°C

Dimensions (L x H x P) : 486 x 250 x 274 mm

Poids : 14.25 kg

Inclus dans la livraison :

LEADER MIX À PARTIR DE 1000

Tube d'aspiration

Disponible en option :

LEADER MIX 1000 en version encastrée

LEADER MIX 2000

Agent moussant

Tuyau d'incendie

Lance de projection

Tuyau à mousse





Réservoir d'eau gonflable by VALLFIREST

SKU: 230.014

Le réservoir d'eau gonflable by VALLFIREST est un réservoir d'eau non potable de grand volume avec une capacité impressionnante allant jusqu'à 56.000 litres, spécialement conçu pour être utilisé dans des zones isolées. Grâce à sa construction innovante, le réservoir n'a pas besoin de structure métallique et offre une grande stabilité ainsi qu'une manipulation simple. En outre, le réservoir de récupération a été spécialement conçu pour être rempli à l'aide du Bambi Bucket. La possibilité de monter le réservoir d'eau en seulement trois minutes à l'aide des pompes fournies est un énorme avantage, car cela augmente la disponibilité opérationnelle et permet ainsi d'utiliser plus efficacement les ressources en personnel. L'utilisation d'un PVC de haute qualité (2600 g/m²) et d'un double fond permet d'obtenir une grande longévité et une grande robustesse, ce qui est particulièrement important dans les environnements exigeants. Pour la sécurité, le bac de récupération dispose de plusieurs points d'ancrage auxquels des cordes ou des sangles d'arrimage peuvent être fixées. Le réservoir d'eau gonflable by VALLFIREST se vide à l'aide d'un robinet à bille disponible en option.

Caractéristiques :

Réservoir d'eau de grande capacité qui peut être monté en quelques minutes au moyen de pompes à air.

Construction innovante sans structure métallique, ce qui facilite considérablement le transport et le stockage.

Le PVC de haute qualité et le double fond garantissent une grande longévité et une grande robustesse

Des points d'ancrage intégrés permettent de sécuriser le réservoir avec des cordes ou des sangles d'arrimage

Optimal pour le remplissage au moyen du Bambi Bucket ou pour le prélèvement par une pompe mobile

Données techniques :

Couleur : Orange

Matériau : PVC (2600 g/m²)

Durée de montage : env. 3 min

Inclus dans la livraison :

Réservoir d'eau

Sac de transport

Pompe à air (2 pièces)

Kit de réparation

Sangles d'arrimage

Fers d'ancrage

Marteau

SKU	Exécution
230.014-3K-O	3000 I
230.014-7K-O	7000 I
230.014-12K-O	12'000 I
230.014-25K-O	25'000 I
230.014-56K-O	56'000 I





Agent d'extinction à mousse ECOPOL PREMIUM de BIOEX®.

SKU: 223.610

L'émulseur multigrade très efficace ECOPOL PREMIUM de BIOEX® est un agent d'extinction sans fluor, résistant à l'alcool, qui peut être utilisé pour les feux de liquides polaires et les feux d'hydrocarbures de classe B ainsi que pour les feux de solides de classe A. L'efficacité d'ECOPOL PREMIUM sur les feux d'hydrocarbures est comparable à celle des meilleurs agents moussants fluorés AR-AFFF (agents moussants formant un film d'eau). Après l'extinction, le produit forme un film de gel protecteur à la surface de tous les liquides inflammables, empêchant ainsi un éventuel retour de flamme. En outre, grâce à son pouvoir mouillant et moussant, ECOPOL PREMIUM est efficace contre les feux de matières solides et obtient une excellente adhérence sur les surfaces verticales. L'agent extincteur moussant est compatible avec la plupart des systèmes de dosage et peut être utilisé comme mousse légère, moyenne ou lourde. L'absence totale de composés fluorés, de dérivés halogénés et de composants toxiques persistants et bioaccumulables (substances PBT) permet d'atteindre un niveau maximal de compatibilité avec l'environnement, de sorte que l'émulseur ECOPOL PREMIUM ne sera pas soumis à d'éventuelles réglementations plus strictes.

Caractéristiques :

Agent moussant multigrade sans fluor, résistant à l'alcool, très efficace en attaque directe.

Efficace contre les incendies de liquides de classe B et les incendies de solides de classe A

Efficacité d'extinction des feux d'hydrocarbures comparable à celle des meilleurs agents moussants AR-AFFF

Excellente résistance au retour de flamme en cas de feu de liquide grâce à la formation d'une couche de polymère

Entièrement exempt de dérivés fluorés et de substances PBT pouvant nuire à la santé et à l'environnement

Convient à l'utilisation avec des systèmes de mousse à air comprimé (CAF) de tous les appareils connus sur le marché

Caractéristiques techniques :

Couleur : vert

Taux d'incorporation : 3%.

Densité à 20°C : 1.04 (+/- 0.02)

pH à 20°C : 7.0 (+/- 1.0)

Teneur en sédiments : 0%.

Viscosité : pseudoplastique

Tension superficielle à 3% : 26 mN/m (+/- 2)

Résistance au gel : - 6°C

Température d'application : -5°C à + 60°C

Durée de stockage : jusqu'à 10 ans

Homologation : EN 1568-1, -2, -3, -4 / CEREN / UL162 / LASTFIRE

Disponible en option :

Tube de mousse

Mélangeur (p.ex. LEADER-MIX)

SKU	Contenu
223.610A	1000 l
223.610B	200 l
223.610C	20 l





Agent d'extinction à base de mousse BIO FOR N de BIOEX®.

SKU: 223.613

L'agent mouillant et extincteur sans fluor BIO FOR N de BIOEX® est très efficace dans la lutte contre les feux de solides de classe A grâce à ses propriétés mouillantes et moussantes. En outre, l'agent moussant peut également être utilisé pour les petits incendies d'hydrocarbures de classe B. Les propriétés de mouillage de BIO FOR N permettent à l'eau de pénétrer plus profondément dans le solide en réduisant la tension superficielle, ce qui maximise l'efficacité de l'extinction et empêche le retour du feu. En outre, l'utilisation de BIO FOR N comme agent mouillant réduit énormément la consommation d'eau, ce qui est particulièrement utile dans les situations où l'eau industrielle est peu abondante ou n'est pas disponible rapidement. Grâce à ses excellentes propriétés d'adhérence, l'agent moussant adhère plus longtemps aux surfaces verticales et peut être utilisé comme mousse légère, moyenne ou lourde. L'absence totale de composés fluorés, de dérivés halogénés ou de silicone ainsi que de composants toxiques persistants - bioaccumulables (substances PBT) permet d'atteindre un niveau maximal de compatibilité avec l'environnement, de sorte que l'émulseur BIO FOR N n'est pas concerné par d'éventuelles réglementations plus strictes.

Caractéristiques :

Agent mouillant et d'extinction sans fluor, très efficace, pour lutter contre les incendies de matières solides.

Excellente sécurité contre le retour de flamme grâce au tapis de mousse sans raccords et à l'effet de refroidissement

Entièrement exempt de composés fluorés et de substances PBT dangereuses pour la santé et l'environnement

Convient à l'utilisation avec des installations de mousse à air comprimé (CAF) de tous les appareils connus sur le marché

Données techniques :

Couleur : rouge

Taux d'incorporation : 0.1 - 3%

Densité à 20°C : 1.02 (+/- 0.02)

Valeur pH à 20°C : 7.0 (+/- 1.0)

Teneur en sédiments : 0%.

Viscosité : Newtonienne

Tension superficielle à 0.6% : 24 mN/m (+/- 2)

Résistance au gel : - 10°C

Température d'application : -5°C à + 50°C

Durée de stockage : jusqu'à 10 ans

Homologation : EN 1568-1, -2, -3, CEREN-

Disponible en option :

Tube de mousse
Mélangeur (p.ex. LEADER-MIX)

SKU	Contenu
223.613A	1000 l
223.613B	200 l
223.613C	20 l





Mousse d'entraînement BIO T de BIOEX®.

SKU: 223.614

La mousse d'entraînement sans fluor BIO T de BIOEX® a été spécialement conçue pour la formation et l'entraînement et peut être utilisée comme mousse légère, moyenne ou lourde. La mousse d'exercice est particulièrement adaptée à l'entraînement aux incendies de solvants polaires et d'hydrocarbures de classe B, mais peut également être utilisée pour simuler des incendies de matières solides de classe A. La composition de l'agent moussant produit délibérément une mousse instable avec une faible demi-vie de l'eau, ce qui permet un rallumage rapide de la surface d'incendie et donc une vitesse de rotation élevée des équipes d'entraînement. L'agent moussant d'exercice BIO T ne peut donc pas être comparé à un véritable agent d'extinction à mousse et ne doit pas non plus être utilisé comme tel en cas d'urgence. L'absence totale de composés fluorés, de dérivés halogénés ou de silicone ainsi que de composants toxiques persistants - bioaccumulables (substances PBT) permet d'atteindre un niveau maximal de compatibilité avec l'environnement, de sorte que l'agent moussant d'exercice BIO T ne sera pas concerné par d'éventuelles prescriptions plus strictes.

Caractéristiques :

Mousse d'exercice sans fluor, spécialement conçue pour la formation et l'entraînement.

Faible demi-vie de l'eau, d'où une réinflammation rapide de la surface incendiée
Compatible avec tous les systèmes de mélange de mousse et les tubes de mousse disponibles dans le commerce

Entièrement exempt de dérivés fluorés et de substances PBT dangereuses pour la santé et l'environnement

Données techniques :

Couleur : jaune

Taux d'incorporation : 1 - 3%.

Densité à 20°C : 1.01 (+/- 0.02)

pH à 20°C : 7.0 (+/- 1.0)

Teneur en sédiments : 0%.

Viscosité : Newtonienne

Résistance au gel : - 2°C

Température d'application : 0°C à + 50°C

Durée de stockage : jusqu'à 2 ans

Disponible en option :

Tube de mousse

Mélangeur (p.ex. LEADER-MIX)

SKU	Contenu
223.614A	1000 l
223.614B	200 l
223.614C	20 l





Agent d'extinction à mousse ECOPOL A+ de BIOEX®.

SKU: 223.612

L'agent extincteur spécial à base de mousse ECOPOL A+ de BIOEX® est un agent extincteur sans fluor certifié par l'OACI (Organisation de l'aviation civile internationale), spécialement conçu pour lutter contre les incendies d'aéronefs. Sa composition enrichie en polysaccharides et en alkyléthersulfates produit une mousse plus stable et plus efficace pour un plus large éventail d'hydrocarbures. Cela permet de lutter efficacement et rapidement contre les incendies d'hydrocarbures tels que le kérosène JET-A, JET-A1 et JET-B. L'agent moussant dispose également d'une excellente résistance au retour de flamme, car la mousse se propage rapidement et empêche rapidement l'apport d'oxygène. En outre, ECOPOL A+ développe d'excellentes propriétés d'adhérence aux pièces de l'avion, ce qui permet d'obtenir un effet de refroidissement. L'absence totale de composés fluorés, de dérivés halogénés ou de silicone ainsi que de composants toxiques persistants - bioaccumulables (substances PBT) permet d'atteindre un niveau maximal de compatibilité avec l'environnement, de sorte que l'émulseur ECOPOL A+ ne sera pas concerné par d'éventuelles réglementations plus strictes.

Caractéristiques :

Agent moussant sans fluor, certifié par l'OACI, spécialement conçu pour lutter contre les incendies d'avions.

Très efficace en attaque d'extinction directe pour différents types de feux d'hydrocarbures

Excellente capacité d'extinction, dépassant la plupart des émulseurs AFFF fluorés

Excellente résistance au retour de flamme grâce au tapis de mousse sans raccord et à l'effet de refroidissement

Totalement exempt de dérivés fluorés et de substances PBT susceptibles de nuire à la santé et à l'environnement

Caractéristiques techniques :

Couleur : vert

Taux d'incorporation : jusqu'à 3%.

Densité à 20°C : 1.01 (+/- 0.04)

Valeur pH à 20°C : 7.5 (+/- 1.0)

Teneur en sédiments : 0%.

Viscosité : newtonienne

Tension superficielle à 3% : 23 mN/m (+/- 2)

Résistance au gel : - 2°C

Température d'application : 0°C à + 50°C

Durée de stockage : jusqu'à 10 ans

Homologation : Certifié par l'OACI (niveau B)

Disponible en option :

Tube à mousse
Mélangeur (p.ex. LEADER-MIX)

SKU	Contenu
223.612A	1000 l
223.612B	200 l
223.612C	20 l





Pièce de collection

SKU: 108.015Z

La pièce de collecte en aluminium de haute qualité est utilisée pour collecter l'eau d'extinction à partir de plusieurs sources. Grâce aux clapets anti-retour, l'agent d'extinction ne peut pas retourner dans l'alimentation en eau potable. Grâce à sa construction spéciale et à sa finition soignée, la pièce ne présente pratiquement aucune résistance à l'écoulement, ce qui n'a aucune influence sur la vitesse d'écoulement et la pression.

Caractéristiques :

Finition soignée pour une résistance à l'écoulement minimale et donc une perte de pression minimale.

Caractéristiques techniques :

Matériau : alliage d'aluminium

SKU	Entrée	Sortie	Exécution
108.015G	1-x-55	2-x-55	ohne-klappen
108.015H	1-x-75	2-x-55	ohne-klappen
108.015I	1-x-75	2-x-75	ohne-klappen
108.015J	1-x-110-drehbar	2-x-75	ohne-klappen
108.015K	1-x-110-drehbar	2-x-110	ohne-klappen
108.015L	2-x-75	1-x-110-drehbar	mit-klappen
108.015M	3-x-75	1-x-110-drehbar	mit-klappen





Agent d'extinction à base de mousse ECOPOL N de BIOEX®.

SKU: 223.611

L'agent extincteur à mousse sans fluor ECOPOL N de BIOEX® a été spécialement conçu pour lutter contre les incendies d'hydrocarbures de classe B. La mousse produite dispose d'une excellente efficacité d'extinction en application directe et indirecte et produit un effet de refroidissement de longue durée qui garantit une grande résistance au retour de flamme. L'agent moussant synthétique FFF se compose d'une combinaison d'agents tensioactifs hydrocarbonés résistants à la décomposition et sa viscosité est similaire à celle d'un agent moussant AFFF. Il n'est donc pas nécessaire de modifier les systèmes de dosage traditionnels, ce qui facilite considérablement le passage d'un émulseur AFFF à l'ECOPOL N sans fluor. Selon l'application, l'agent moussant peut être utilisé comme mousse moyenne ou lourde avec un taux de mélange allant jusqu'à 3 %. L'absence totale de composés fluorés, de dérivés halogénés ou de silicone ainsi que de composants toxiques persistants - bioaccumulables (substances PBT) permet d'atteindre un niveau maximal de compatibilité avec l'environnement, de sorte que l'émulseur ECOPOL N ne sera pas concerné par un éventuel renforcement de la réglementation.

Caractéristiques :

Agent moussant sans fluor avec une grande efficacité dans l'attaque d'extinction directe et indirecte.

Passage sans problème de l'émulseur AFFF à l'ECOPOL N en raison d'une viscosité similaire.

Efficacité d'extinction des feux d'hydrocarbures comparable à celle des meilleurs agents moussants AFFF

Excellente sécurité contre le retour de flamme grâce au tapis de mousse sans raccord et à l'effet de refroidissement

Entièrement exempt de composés fluorés et de substances PBT dangereuses pour la santé et l'environnement

Données techniques :

Couleur : vert

Taux d'incorporation : jusqu'à 3%.

Densité à 20°C : 1.04 (+/- 0.04)

pH à 20°C : 7.5 (+/- 1.0)

Teneur en sédiments : 0%.

Viscosité : < 15 mPa.s

Tension superficielle à 3% : 25 mN/m (+/- 2)

Résistance au gel : - 10°C

Température d'application : -9°C à + 50°C

Durée de stockage : jusqu'à 10 ans

Homologation : EN 1568-3

Disponible en option :

Tube à mousse
Mélangeur (par ex. LEADER-MIX)

SKU	Contenu
223.611A	1'000l
223.611B	200l
223.611C	20l





Destructeur de documents en aluminium - Storz 75

SKU: 103.026C

Le destructeur de pression a été spécialement conçu pour une évacuation contrôlée de l'eau et empêche le tuyau d'osciller pendant un test de pompe ou de bouche d'incendie.

Caractéristiques techniques :

Couleur : rouge

Matériau : aluminium

Raccord : Storz 75 rotatif

Pression de travail max. : 16 bar

Débit d'eau : 3'000 l/min

Dimensions (L x l x H) : 489 x 194 x 255 mm

Poids : 5 kg





Canon à eau FROGGY automatique - 230 à 750 l/min

SKU: 208.051A

Le canon à eau compact FROGGY à buse automatique de POK fournit une puissance continue pour un poids minime, tout en obtenant un excellent effet d'extinction. Le moniteur peut par exemple être utilisé pour l'attaque rapide, pour maintenir une position de barrage, pour le refroidissement ou pour la protection d'objets. La buse automatique utilisée permet un réglage entre le jet plein et le jet de pulvérisation et régule de manière autonome la portée du jet en cas de chute de pression. La grande plage de pivotement verticale (52°) et horizontale (40°) du FROGGY permet un positionnement précis du jet d'eau, même sous pression et sans grand effort. Grâce à la tête sphérique, l'angle de pulvérisation peut être réglé selon les besoins sans blocage manuel. Le débit d'eau contrôlé est assuré par un levier d'arrêt facilement accessible. Les pieds pliables intégrés garantissent une stabilité maximale et empêchent tout glissement pendant l'utilisation. En outre, le canon à eau mobile peut être sécurisé de manière supplémentaire au moyen d'une corde de capture. La mise en service et le transport sur le lieu d'intervention peuvent être assurés sans effort par une seule personne grâce à son faible poids et à sa poignée de transport. Grâce à ses dimensions compactes et à ses pieds pliables, le canon à eau FROGGY n'occupe que peu de place dans un véhicule d'intervention.

Caractéristiques :

Débit élevé pour une excellente efficacité d'extinction avec un minimum d'efforts.
Puissance continue avec une distance de projection constante en cas de chute de pression grâce à la buse automatique

Grande plage de pivotement vertical (52°) et horizontal (40°) pour un meilleur positionnement

Stabilité maximale grâce aux pointes en métal dur sur les pieds rabattables intégrés

Dimensions compactes et poids réduit pour un transport facile sur le lieu d'intervention

Données techniques :

Débit 230 - 750 l/min

Raccord : Storz 75 (B)

Réglage horizontal : - 26° à + 26°.

Réglage vertical : + 24° à + 76°.

Poids : 8.9 kg

Inclus dans la livraison :

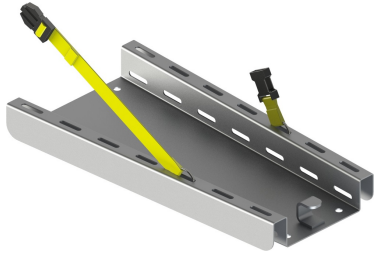
Canon à eau FROGGY

Sangle de fixation

Disponible en option :

Support de transport





Support de transport pour canon à eau FROGGY

SKU: 208.051B

Le support de transport adapté au canon à eau FROGGY de POK permet de fixer le moniteur de manière optimale dans un véhicule.

Disponible en option :

Canon à eau FROGGY



