

Entraînements à crémaillère 24 V



ZA-ACB Entraînement à crémaillère 24 V, article de base

SKU: D27.011.XXXX

Grâce à ses nombreuses options, le nouvel entraînement à crémaillère de la série ZA-1-ACB est parfaitement adapté au montage de coupoles d'éclairage, d'applications trapézoïdales ou de vantaux de fenêtres lourds. Grâce à la communication innovante ACB-BUS, une commande précise de la position des entraînements ainsi qu'un fonctionnement en parallèle de jusqu'à 8 entraînements ainsi que de jusqu'à 4 entraînements à verrou sont possibles. De plus, le nouvel entraînement est équipé d'un système anti-pincement à plusieurs niveaux et dispose de la fonction Highspeed éprouvée qui assure une ouverture particulièrement rapide des fenêtres en cas d'incendie.

Caractéristiques :

Unité d'entraînement puissante avec fonction Highspeed parfaitement adaptée aux grandes fenêtres lourdes.

Synchro-électronique de haute précision pour le fonctionnement en parallèle de jusqu'à 8 entraînements et de jusqu'à 4 entraînements à verrou.

Commande précise de la position des entraînements via l'interface BUS ACB intégrée avec protocole Modbus

Sécurité maximale grâce à la protection disponible des arêtes de fermeture (système anti-pincement à plusieurs niveaux)

Electronique de coupure intégrée et librement paramétrable comme protection en cas de défaut ou de surcharge sur la fenêtre

Raccordement possible au choix par le haut ou par le bas (alimentation y compris communication par BUS)

Course individuelle et longueurs de construction flexibles, idéales pour les applications trapézoïdales

Crémaillère en acier inoxydable sans entretien et degré de protection élevé (IP65)

Caractéristiques techniques :

Alimentation : 24 V DC, ± 15

Force de compression : 300N - 1500N

Force de traction : 300N - 1500N

Force de verrouillage nominale : 1100N

Durée de vie : 20'000 doubles courses

Temps de course ouverture : 7 mm/s

Temps de course de fermeture : 7 mm/s (dans la zone de sécurité 5 mm/s)

Durée de fonctionnement RWA : < 55 s

Matériau du boîtier : aluminium
Matériau de la surface : revêtement en poudre
Plage de température : - 5°C à + 75°C
Indice de protection : IP 65
Agréments : DIN EN 12101-2

Inclus dans la livraison :

Unité d'entraînement
Câble de raccordement en silicone de 2.5m avec fiche système
Vis à œil
Instructions de montage

SKU	Disponible en option
D27.011.0002	ausfuehrung-za-0300-300n
D27.011.0003	ausfuehrung-za-0800-800n
D27.011.0004	ausfuehrung-za-1000-1000n
D27.011.0005	ausfuehrung-za-1500-1500n
D27.011.0007	hublaenge-100-mm
D27.011.0008	hublaenge-165-mm
D27.011.0009	hublaenge-250-mm
D27.011.0010	hublaenge-350-mm
D27.011.0011	hublaenge-500-mm
D27.011.0012	hublaenge-600-mm
D27.011.0013	hublaenge-700-mm
D27.011.0014	hublaenge-800-mm
D27.011.0015	hublaenge-900-mm
D27.011.0016	hublaenge-1000-mm
D27.011.0017	hublaenge-1100-mm
D27.011.0018	hublaenge-1200-mm
D27.011.0019	hublaenge-1300-mm
D27.011.0020	hublaenge-1400-mm
D27.011.0021	hublaenge-1500-mm

SKU	Disponibile en option
D27.011.0022	hs-high-speed-ausfuehrung
D27.011.0023	linke-ausfuehrung
D27.011.0024	rechte-ausfuehrung
D27.011.0026	ot-ohne-tubus
D27.011.0029	hub-programmierung
D27.011.0030	vp-signal-fuer-bsy-antriebe
D27.011.0031	auf-meldung
D27.011.0032	zu-meldung
D27.011.0033	auf-zu-meldung
D27.011.0034	ls-programmierung-zu-5mm-s
D27.011.0035	signal-schutzklasse-2
D27.011.0036	signal-schutzklasse-3
D27.011.0037	ws-wetterschutz
D27.011.0038	schwimmbadschutz
D27.011.0039	schliesskantenschutz
D27.011.0040	laengeres-anschlusskabel-2-5-m
D27.011.0045	sonderfarbe-nach-ral-500-mm-hub-2





ZA-ACB Entraînement à crémaillère 24 V, 800 N

SKU: D27.011.XX

Grâce à ses nombreuses options, le nouvel entraînement à crémaillère de la série ZA-1-ACB est parfaitement adapté au montage de coupoles d'éclairage, d'applications trapézoïdales ou de vantaux de fenêtres lourds. Grâce à la communication innovante ACB-BUS, une commande précise de la position des entraînements ainsi qu'un fonctionnement en parallèle de jusqu'à 8 entraînements ainsi que de jusqu'à 4 entraînements à verrou sont possibles. En outre, le nouvel entraînement est équipé d'un système anti-pincement à plusieurs niveaux et dispose de la fonction Highspeed éprouvée, qui assure une ouverture particulièrement rapide des fenêtres en cas d'incendie.

Caractéristiques :

Unité d'entraînement puissante avec fonction Highspeed parfaitement adaptée aux grandes fenêtres lourdes.

Synchro-électronique de haute précision pour le fonctionnement en parallèle de jusqu'à 8 entraînements et de jusqu'à 4 entraînements à verrou.

Commande précise de la position des entraînements via l'interface BUS ACB intégrée avec protocole Modbus

Sécurité maximale grâce à la protection disponible des arêtes de fermeture (système anti-pincement à plusieurs niveaux)

Electronique de coupure intégrée et librement paramétrable comme protection en cas de défaut ou de surcharge sur la fenêtre

Raccordement possible au choix par le haut ou par le bas (alimentation y compris communication par BUS)

Course individuelle et longueurs de construction flexibles, idéales pour les applications trapézoïdales

Crémaillère en acier inoxydable sans entretien et degré de protection élevé (IP65)

Caractéristiques techniques :

Couleur du boîtier : aluminium blanc (RAL 9006)

Alimentation : 24 V DC, $\pm 15\%$, 1.0 A - (option HS : 2.2A)

Force de compression : 800 N

Force de traction : 800 N

Force de verrouillage nominale : 1100 N

Durée de vie : 20'000 doubles courses

Temps de course Ouverture : 7 mm/s

Temps de course de fermeture : 7 mm/s (dans la zone de sécurité 5 mm/s)

Durée de fonctionnement RWA : <55 s

Matériau du boîtier : aluminium

Matériau de la surface : revêtement en poudre

Plage de température : - 5°C à + 75°C

Indice de protection : IP 65

Agréments : DIN EN 12101-2

Inclus dans la livraison :

Unité d'entraînement

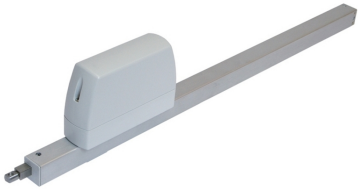
Câble de raccordement en silicone de 2.5m avec fiche système

Vis à œil

Instructions de montage

SKU	Longueur de course	Forme de construction	Configuration
D27.011.05	500-mm	rechts	master-1
D27.011.10	600-mm	rechts	master-1
D27.011.15	800-mm	rechts	master-1
D27.011.20	1000-mm	rechts	master-1
D27.011.25	500-mm	rechts	master-2
D27.011.30	600-mm	rechts	master-2
D27.011.35	800-mm	rechts	master-2
D27.011.40	1000-mm	rechts	master-2
D27.011.45	500-mm	links	slave-1
D27.011.50	600-mm	links	slave-1
D27.011.55	800-mm	links	slave-1
D27.011.60	1000-mm	links	slave-1





ZA-PLP Entraînement à crémaillère 24 V, article de base

SKU: D27.005.XXXX

Grâce à ses nombreuses options, le nouvel entraînement à crémaillère de la série ZA-1-PLP est parfaitement adapté au montage sur des coupoles d'éclairage, des applications trapézoïdales ou des vantaux de fenêtres lourds. De plus, le nouvel entraînement est équipé d'un système anti-pincement à plusieurs niveaux et dispose de l'ancienne fonction Highspeed qui a fait ses preuves et qui assure une ouverture particulièrement rapide des fenêtres en cas d'incendie.

Caractéristiques :

Unité d'entraînement puissante avec fonction Highspeed, parfaitement adaptée aux grandes fenêtres lourdes.

Sécurité maximale grâce à la protection des arêtes de fermeture disponible (système anti-pincement à plusieurs niveaux)

Système électronique de coupure intégré et librement paramétrable comme protection en cas de défaut ou de surcharge sur la fenêtre

Raccordement possible au choix par le haut ou par le bas (alimentation y compris communication par BUS)

Course individuelle et longueurs de construction flexibles, idéales pour les applications trapézoïdales

Crémaillère en acier inoxydable sans entretien et degré de protection élevé (IP65)

Caractéristiques techniques :

Couleur du boîtier : Peinture selon RAL

Alimentation : 24 V DC, ± 15

Longueur de course : 350 - 1000 mm

Force de poussée : 300 - 1000 N

Force de traction : 300 - 1000 N

Force de verrouillage nominale : 1100 N

Durée de vie : 20'000 courses doubles

Temps de course Ouverture : 7 mm/s

Temps de course de fermeture : 7 mm/s (dans la zone de sécurité 5 mm/s)

Durée de fonctionnement RWA : <55 s

Matériau du boîtier : aluminium

Matériau de la surface : revêtement en poudre

Plage de température : - 5°C à + 75°C

Indice de protection : IP 65

Agréments : DIN EN 12101-2

Inclus dans la livraison :

Unité d'entraînement

Câble de raccordement en silicone de 2.5m avec fiche système

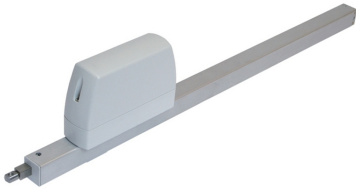
Vis à œil

Instructions de montage

SKU	Disponible en option
D27.005.0002	ausfuehrung-za-35-300n
D27.005.0003	ausfuehrung-za-85-800n
D27.005.0004	ausfuehrung-za-105-1000n
D27.005.0005	ausfuehrung-za-155-1500n
D27.005.0006	hublaenge-100-mm
D27.005.0007	hublaenge-165-mm
D27.005.0008	hublaenge-250-mm
D27.005.0009	hublaenge-350-mm
D27.005.0010	hublaenge-500-mm
D27.005.0011	hublaenge-600-mm
D27.005.0012	hublaenge-700-mm
D27.005.0013	hublaenge-800-mm
D27.005.0014	hublaenge-1000-mm
D27.005.0015	hublaenge-1100-mm
D27.005.0016	hublaenge-1200-mm
D27.005.0034	hublaenge-1300-mm
D27.005.0035	hublaenge-1400-mm
D27.005.0036	hublaenge-1500-mm
D27.005.0023	hub-programmierung
D27.005.0017	hs-high-speed-ausfuehrung
D27.005.0033	ls-programmierung-zu-5mm-s
D27.005.0018	gespiegelte-ausfuehrung
D27.005.0019	ot-ohne-tubus
D27.005.0026	ws-wetterschutz
D27.005.0027	schwimmbadschutz

SKU	Disponibile en option
D27.005.0028	laengeres-anschlusskabel-2-5-m
D27.005.0032	sonderfarbe-nach-ral-500-mm-hub-2





ZA-PLP Entraînement à crémaillère 24 V

SKU: D27.005.XX

Grâce à ses nombreuses options, le nouvel entraînement à crémaillère de la série ZA-1-PLP est parfaitement adapté au montage sur des coupoles d'éclairage, des applications trapézoïdales ou des vantaux de fenêtres lourds. De plus, le nouvel entraînement est équipé d'un système anti-pincement à plusieurs niveaux et dispose de l'ancienne fonction Highspeed qui a fait ses preuves et qui assure une ouverture particulièrement rapide des fenêtres en cas d'incendie.

Caractéristiques :

Unité d'entraînement puissante avec fonction Highspeed, parfaitement adaptée aux grandes fenêtres lourdes.

Sécurité maximale grâce à la protection des arêtes de fermeture disponible (système anti-pincement à plusieurs niveaux)

Système électronique de coupure intégré et librement paramétrable comme protection en cas de défaut ou de surcharge sur la fenêtre

Raccordement possible au choix par le haut ou par le bas (alimentation y compris communication par BUS)

Course individuelle et longueurs de construction flexibles, idéales pour les applications trapézoïdales

Crémaillère en acier inoxydable sans entretien et degré de protection élevé (IP65)

Caractéristiques techniques :

Couleur du boîtier : aluminium blanc (RAL 9006)

Alimentation : 24 V DC, $\pm 15\%$, 0.5 A

Force de verrouillage nominale : 1100 N

Durée de vie : 20'000 doubles courses

Temps de course ouverture : 7 mm/s

Temps de course fermeture : 7 mm/s (dans la zone de sécurité 5 mm/s)

Durée de fonctionnement RWA : <55 s

Matériau du boîtier : aluminium

Matériau de la surface : revêtement en poudre

Plage de température : - 5°C à + 75°C

Indice de protection : IP 65

Agréments : DIN EN 12101-2

Inclus dans la livraison :

Unité d'entraînement

Câble de raccordement en silicone de 2.5m avec fiche système

Vis à œil

Instructions de montage

SKU	Exécution	Longueur de course
D27.005.05	300-n	350-mm
D27.005.10	300-n	350-mm
D27.005.15	300-n	600-mm
D27.005.30	800-n	350-mm
D27.005.35	800-n	500-mm
D27.005.40	800-n	600-mm
D27.005.45	800-n	800-mm
D27.005.50	800-n	1000-mm
D27.005.60	1000-n	500-mm
D27.005.65	1000-n	600-mm





DXD 300 BSY+ Entraînement haute performance, 24 V, article de base

SKU: D20.022.06XX

L'entraînement à crémaillère haute performance DXD DuplexDrive est spécialement conçu pour les applications lourdes en combinaison avec des volets de désenfumage et de ventilation. Sa construction robuste permet une grande stabilité à la pression et à la traction dans toutes les situations de montage. Grâce à l'utilisation de matériaux de haute qualité, associée à un indice de protection élevé de IP 65, il peut être utilisé même dans des conditions environnementales difficiles. La crémaillère spéciale en duplex avec compensation des forces transversales, associée à deux moteurs spéciaux Highspeed, garantit un rendement encore jamais atteint. L'électronique synchrone intégrée BSY+ permet de piloter jusqu'à quatre entraînements simultanément.

Caractéristiques :

Entraînement intelligent à haut rendement pour les applications à forte charge des fenêtres de désenfumage et des clapets de ventilation.

Fonction spéciale Highspeed pour une ouverture particulièrement rapide des fenêtres en cas d'incendie

Différents paramètres d'entraînement programmables par logiciel, personnalisés selon les besoins du client

Matériaux de haute qualité avec indice de protection élevé (IP 65) permettant une utilisation dans des conditions ambiantes difficiles

Vitesse de déplacement réduite à 5 mm/s dans le sens de la FERMETURE (protection passive des arêtes de fermeture)

L'inversion temporisée (protection active du bord de fermeture) protège contre les blessures dans le sens FERMÉ

Données techniques :

Couleur du boîtier : peinture selon RAL

Alimentation : 24 V DC \pm 15

Longueur de course : 500 - 1500 mm

Force de compression : 3000 N

Force de traction : 2000 N

Force de verrouillage nominale : 2200 N

Durée de vie : 20'000 courses doubles

Temps de course Ouverture : 7.1 mm/s

Temps de course fermeture : 7.1 mm/s

Temps de course OUVERTURE HS : 17 mm/s

Matériau du boîtier : aluminium

Matériau de la surface : revêtement en poudre

Plage de température : -5°C à +75°C

Degré de protection : IP 64

Homologations : DIN EN 12101-2

Inclus dans la livraison :

Unité d'entraînement

Câble de raccordement en silicone de 2.5 m

Instructions de montage

SKU	Disponible en option
D20.022.0600	ausfuehrung-ohne-tubus
D20.022.0601	ausfruehrung-mit-tubus
D20.022.0602	hublaenge-500-mm
D20.022.0603	hublaenge-600-mm
D20.022.0604	hublaenge-800-mm
D20.022.0605	hublaenge-1000-mm
D20.022.0606	hublaenge-1100-mm
D20.022.0607	hublaenge-1200-mm
D20.022.0627	hublaenge-1300-mm
D20.022.0628	hublaenge-1400-mm
D20.022.0629	hublaenge-1500-mm
D20.022.0610	hub-programmierung
D20.022.0626	vp-signal-fuer-bsy-antriebe
D20.022.0608	hs-high-speed-ausfuehrung
D20.022.0621	ls-programmierung-zu-5mm-s
D20.022.0612	auf-zu-meldung
D20.022.0622	signal-schutzklasse-2
D20.022.0623	signal-schutzklasse-3
D20.022.0624	schliesskantenschutz
D20.022.0616	ws-wetterschutz
D20.022.0625	schwimmbadschutz
D20.022.0615	kabelaustritt-oben
D20.022.0614	laengeres-anschlusskabel-2-5-m

SKU	Disponibile en option
D20.022.0620	sonderfarbe-nach-ral



