

Entraînements à crémaillère RWA



ZA-ACB Entraînement à crémaillère 24 V, article de base

SKU: D27.011.XXXX

Grâce à ses nombreuses options, le nouvel entraînement à crémaillère de la série ZA-1-ACB est parfaitement adapté au montage de coupoles d'éclairage, d'applications trapézoïdales ou de vantaux de fenêtres lourds. Grâce à la communication innovante ACB-BUS, une commande précise de la position des entraînements ainsi qu'un fonctionnement en parallèle de jusqu'à 8 entraînements ainsi que de jusqu'à 4 entraînements à verrou sont possibles. De plus, le nouvel entraînement est équipé d'un système anti-pincement à plusieurs niveaux et dispose de la fonction Highspeed éprouvée qui assure une ouverture particulièrement rapide des fenêtres en cas d'incendie.

Caractéristiques :

Unité d'entraînement puissante avec fonction Highspeed parfaitement adaptée aux grandes fenêtres lourdes.

Synchro-électronique de haute précision pour le fonctionnement en parallèle de jusqu'à 8 entraînements et de jusqu'à 4 entraînements à verrou.

Commande précise de la position des entraînements via l'interface BUS ACB intégrée avec protocole Modbus

Sécurité maximale grâce à la protection disponible des arêtes de fermeture (système anti-pincement à plusieurs niveaux)

Electronique de coupure intégrée et librement paramétrable comme protection en cas de défaut ou de surcharge sur la fenêtre

Raccordement possible au choix par le haut ou par le bas (alimentation y compris communication par BUS)

Course individuelle et longueurs de construction flexibles, idéales pour les applications trapézoïdales

Crémaillère en acier inoxydable sans entretien et degré de protection élevé (IP65)

Caractéristiques techniques :

Alimentation : 24 V DC, ± 15

Force de compression : 300N - 1500N

Force de traction : 300N - 1500N

Force de verrouillage nominale : 1100N

Durée de vie : 20'000 doubles courses

Temps de course ouverture : 7 mm/s

Temps de course de fermeture : 7 mm/s (dans la zone de sécurité 5 mm/s)

Durée de fonctionnement RWA : < 55 s

Matériau du boîtier : aluminium
Matériau de la surface : revêtement en poudre
Plage de température : - 5°C à + 75°C
Indice de protection : IP 65
Agréments : DIN EN 12101-2

Inclus dans la livraison :

Unité d'entraînement
Câble de raccordement en silicone de 2.5m avec fiche système
Vis à œil
Instructions de montage

| SKU | Disponible en option |
|--------------|---------------------------|
| D27.011.0002 | ausfuehrung-za-0300-300n |
| D27.011.0003 | ausfuehrung-za-0800-800n |
| D27.011.0004 | ausfuehrung-za-1000-1000n |
| D27.011.0005 | ausfuehrung-za-1500-1500n |
| D27.011.0007 | hublaenge-100-mm |
| D27.011.0008 | hublaenge-165-mm |
| D27.011.0009 | hublaenge-250-mm |
| D27.011.0010 | hublaenge-350-mm |
| D27.011.0011 | hublaenge-500-mm |
| D27.011.0012 | hublaenge-600-mm |
| D27.011.0013 | hublaenge-700-mm |
| D27.011.0014 | hublaenge-800-mm |
| D27.011.0015 | hublaenge-900-mm |
| D27.011.0016 | hublaenge-1000-mm |
| D27.011.0017 | hublaenge-1100-mm |
| D27.011.0018 | hublaenge-1200-mm |
| D27.011.0019 | hublaenge-1300-mm |
| D27.011.0020 | hublaenge-1400-mm |
| D27.011.0021 | hublaenge-1500-mm |

| SKU | Disponibile en option |
|--------------|-----------------------------------|
| D27.011.0022 | hs-high-speed-ausfuehrung |
| D27.011.0023 | linke-ausfuehrung |
| D27.011.0024 | rechte-ausfuehrung |
| D27.011.0026 | ot-ohne-tubus |
| D27.011.0029 | hub-programmierung |
| D27.011.0030 | vp-signal-fuer-bsy-antriebe |
| D27.011.0031 | auf-meldung |
| D27.011.0032 | zu-meldung |
| D27.011.0033 | auf-zu-meldung |
| D27.011.0034 | ls-programmierung-zu-5mm-s |
| D27.011.0035 | signal-schutzklasse-2 |
| D27.011.0036 | signal-schutzklasse-3 |
| D27.011.0037 | ws-wetterschutz |
| D27.011.0038 | schwimmbadschutz |
| D27.011.0039 | schliesskantenschutz |
| D27.011.0040 | laengeres-anschlusskabel-2-5-m |
| D27.011.0045 | sonderfarbe-nach-ral-500-mm-hub-2 |





ZA-ACB Entraînement à crémaillère 24 V, 800 N

SKU: D27.011.XX

Grâce à ses nombreuses options, le nouvel entraînement à crémaillère de la série ZA-1-ACB est parfaitement adapté au montage de coupoles d'éclairage, d'applications trapézoïdales ou de vantaux de fenêtres lourds. Grâce à la communication innovante ACB-BUS, une commande précise de la position des entraînements ainsi qu'un fonctionnement en parallèle de jusqu'à 8 entraînements ainsi que de jusqu'à 4 entraînements à verrou sont possibles. En outre, le nouvel entraînement est équipé d'un système anti-pincement à plusieurs niveaux et dispose de la fonction Highspeed éprouvée, qui assure une ouverture particulièrement rapide des fenêtres en cas d'incendie.

Caractéristiques :

Unité d'entraînement puissante avec fonction Highspeed parfaitement adaptée aux grandes fenêtres lourdes.

Synchro-électronique de haute précision pour le fonctionnement en parallèle de jusqu'à 8 entraînements et de jusqu'à 4 entraînements à verrou.

Commande précise de la position des entraînements via l'interface BUS ACB intégrée avec protocole Modbus

Sécurité maximale grâce à la protection disponible des arêtes de fermeture (système anti-pincement à plusieurs niveaux)

Electronique de coupure intégrée et librement paramétrable comme protection en cas de défaut ou de surcharge sur la fenêtre

Raccordement possible au choix par le haut ou par le bas (alimentation y compris communication par BUS)

Course individuelle et longueurs de construction flexibles, idéales pour les applications trapézoïdales

Crémaillère en acier inoxydable sans entretien et degré de protection élevé (IP65)

Caractéristiques techniques :

Couleur du boîtier : aluminium blanc (RAL 9006)

Alimentation : 24 V DC, $\pm 15\%$, 1.0 A - (option HS : 2.2A)

Force de compression : 800 N

Force de traction : 800 N

Force de verrouillage nominale : 1100 N

Durée de vie : 20'000 doubles courses

Temps de course Ouverture : 7 mm/s

Temps de course de fermeture : 7 mm/s (dans la zone de sécurité 5 mm/s)

Durée de fonctionnement RWA : <55 s

Matériau du boîtier : aluminium

Matériau de la surface : revêtement en poudre

Plage de température : - 5°C à + 75°C

Indice de protection : IP 65

Agréments : DIN EN 12101-2

Inclus dans la livraison :

Unité d'entraînement

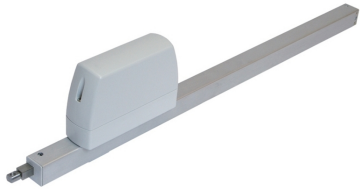
Câble de raccordement en silicone de 2.5m avec fiche système

Vis à œil

Instructions de montage

| SKU | Longueur de course | Forme de construction | Configuration |
|------------|--------------------|-----------------------|---------------|
| D27.011.05 | 500-mm | rechts | master-1 |
| D27.011.10 | 600-mm | rechts | master-1 |
| D27.011.15 | 800-mm | rechts | master-1 |
| D27.011.20 | 1000-mm | rechts | master-1 |
| D27.011.25 | 500-mm | rechts | master-2 |
| D27.011.30 | 600-mm | rechts | master-2 |
| D27.011.35 | 800-mm | rechts | master-2 |
| D27.011.40 | 1000-mm | rechts | master-2 |
| D27.011.45 | 500-mm | links | slave-1 |
| D27.011.50 | 600-mm | links | slave-1 |
| D27.011.55 | 800-mm | links | slave-1 |
| D27.011.60 | 1000-mm | links | slave-1 |





ZA-PLP Entraînement à crémaillère 24 V, article de base

SKU: D27.005.XXXX

Grâce à ses nombreuses options, le nouvel entraînement à crémaillère de la série ZA-1-PLP est parfaitement adapté au montage sur des coupoles d'éclairage, des applications trapézoïdales ou des vantaux de fenêtres lourds. De plus, le nouvel entraînement est équipé d'un système anti-pincement à plusieurs niveaux et dispose de l'ancienne fonction Highspeed qui a fait ses preuves et qui assure une ouverture particulièrement rapide des fenêtres en cas d'incendie.

Caractéristiques :

Unité d'entraînement puissante avec fonction Highspeed, parfaitement adaptée aux grandes fenêtres lourdes.

Sécurité maximale grâce à la protection des arêtes de fermeture disponible (système anti-pincement à plusieurs niveaux)

Système électronique de coupure intégré et librement paramétrable comme protection en cas de défaut ou de surcharge sur la fenêtre

Raccordement possible au choix par le haut ou par le bas (alimentation y compris communication par BUS)

Course individuelle et longueurs de construction flexibles, idéales pour les applications trapézoïdales

Crémaillère en acier inoxydable sans entretien et degré de protection élevé (IP65)

Caractéristiques techniques :

Couleur du boîtier : Peinture selon RAL

Alimentation : 24 V DC, ± 15

Longueur de course : 350 - 1000 mm

Force de poussée : 300 - 1000 N

Force de traction : 300 - 1000 N

Force de verrouillage nominale : 1100 N

Durée de vie : 20'000 courses doubles

Temps de course Ouverture : 7 mm/s

Temps de course de fermeture : 7 mm/s (dans la zone de sécurité 5 mm/s)

Durée de fonctionnement RWA : <55 s

Matériau du boîtier : aluminium

Matériau de la surface : revêtement en poudre

Plage de température : - 5°C à + 75°C

Indice de protection : IP 65

Agréments : DIN EN 12101-2

Inclus dans la livraison :

Unité d'entraînement

Câble de raccordement en silicone de 2.5m avec fiche système

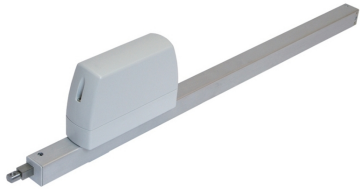
Vis à œil

Instructions de montage

| SKU | Disponible en option |
|--------------|----------------------------|
| D27.005.0002 | ausfuehrung-za-35-300n |
| D27.005.0003 | ausfuehrung-za-85-800n |
| D27.005.0004 | ausfuehrung-za-105-1000n |
| D27.005.0005 | ausfuehrung-za-155-1500n |
| D27.005.0006 | hublaenge-100-mm |
| D27.005.0007 | hublaenge-165-mm |
| D27.005.0008 | hublaenge-250-mm |
| D27.005.0009 | hublaenge-350-mm |
| D27.005.0010 | hublaenge-500-mm |
| D27.005.0011 | hublaenge-600-mm |
| D27.005.0012 | hublaenge-700-mm |
| D27.005.0013 | hublaenge-800-mm |
| D27.005.0014 | hublaenge-1000-mm |
| D27.005.0015 | hublaenge-1100-mm |
| D27.005.0016 | hublaenge-1200-mm |
| D27.005.0034 | hublaenge-1300-mm |
| D27.005.0035 | hublaenge-1400-mm |
| D27.005.0036 | hublaenge-1500-mm |
| D27.005.0023 | hub-programmierung |
| D27.005.0017 | hs-high-speed-ausfuehrung |
| D27.005.0033 | ls-programmierung-zu-5mm-s |
| D27.005.0018 | gespiegelte-ausfuehrung |
| D27.005.0019 | ot-ohne-tubus |
| D27.005.0026 | ws-wetterschutz |
| D27.005.0027 | schwimmbadschutz |

| SKU | Disponibile en option |
|--------------|-----------------------------------|
| D27.005.0028 | laengeres-anschlusskabel-2-5-m |
| D27.005.0032 | sonderfarbe-nach-ral-500-mm-hub-2 |





ZA-PLP Entraînement à crémaillère 24 V

SKU: D27.005.XX

Grâce à ses nombreuses options, le nouvel entraînement à crémaillère de la série ZA-1-PLP est parfaitement adapté au montage sur des coupoles d'éclairage, des applications trapézoïdales ou des vantaux de fenêtres lourds. De plus, le nouvel entraînement est équipé d'un système anti-pincement à plusieurs niveaux et dispose de l'ancienne fonction Highspeed qui a fait ses preuves et qui assure une ouverture particulièrement rapide des fenêtres en cas d'incendie.

Caractéristiques :

Unité d'entraînement puissante avec fonction Highspeed, parfaitement adaptée aux grandes fenêtres lourdes.

Sécurité maximale grâce à la protection des arêtes de fermeture disponible (système anti-pincement à plusieurs niveaux)

Système électronique de coupure intégré et librement paramétrable comme protection en cas de défaut ou de surcharge sur la fenêtre

Raccordement possible au choix par le haut ou par le bas (alimentation y compris communication par BUS)

Course individuelle et longueurs de construction flexibles, idéales pour les applications trapézoïdales

Crémaillère en acier inoxydable sans entretien et degré de protection élevé (IP65)

Caractéristiques techniques :

Couleur du boîtier : aluminium blanc (RAL 9006)

Alimentation : 24 V DC, $\pm 15\%$, 0.5 A

Force de verrouillage nominale : 1100 N

Durée de vie : 20'000 doubles courses

Temps de course ouverture : 7 mm/s

Temps de course fermeture : 7 mm/s (dans la zone de sécurité 5 mm/s)

Durée de fonctionnement RWA : <55 s

Matériau du boîtier : aluminium

Matériau de la surface : revêtement en poudre

Plage de température : - 5°C à + 75°C

Indice de protection : IP 65

Agréments : DIN EN 12101-2

Inclus dans la livraison :

Unité d'entraînement

Câble de raccordement en silicone de 2.5m avec fiche système

Vis à œil

Instructions de montage

| SKU | Exécution | Longueur de course |
|------------|-----------|--------------------|
| D27.005.05 | 300-n | 350-mm |
| D27.005.10 | 300-n | 350-mm |
| D27.005.15 | 300-n | 600-mm |
| D27.005.30 | 800-n | 350-mm |
| D27.005.35 | 800-n | 500-mm |
| D27.005.40 | 800-n | 600-mm |
| D27.005.45 | 800-n | 800-mm |
| D27.005.50 | 800-n | 1000-mm |
| D27.005.60 | 1000-n | 500-mm |
| D27.005.65 | 1000-n | 600-mm |





ZA-BSY+ Entraînement à crémaillère 230 VAC, article de base

SKU: D27.007.01XX

Le puissant entraînement à crémaillère ZA-K-BSY avec moteur et synchro-électronique BSY+ intégrés et commandés par microprocesseur peut commander jusqu'à 4 entraînements directement via 230 V AC. Grâce à ses nombreuses options, le ZA est parfaitement adapté au montage pour les coupoles d'éclairage, les applications trapézoïdales ou les vantaux de fenêtres lourds. De plus, cet entraînement robuste est équipé d'un système anti-pincement à plusieurs niveaux et dispose de la fonction Highspeed éprouvée, qui assure une ouverture particulièrement rapide des fenêtres en cas d'incendie.

Caractéristiques :

Unité d'entraînement puissante avec fonction Highspeed, parfaitement adaptée aux grandes fenêtres lourdes.

Sécurité maximale grâce à la protection des arêtes de fermeture disponible (système anti-pincement à plusieurs niveaux)

Moteur et synchro-électronique BSY+ commandés par microprocesseur pour des groupes jusqu'à 4 entraînements

Electronique de coupure intégrée et librement paramétrable comme protection en cas de défaut ou de surcharge sur la fenêtre

Raccordement possible au choix par le haut ou par le bas (alimentation y compris communication BUS)

Course individuelle et longueurs de construction flexibles, idéales pour les applications trapézoïdales

Crémaillère en acier inoxydable sans entretien et degré de protection élevé (IP65)

Caractéristiques techniques :

Couleur du boîtier : aluminium blanc (RAL 9006)

Alimentation : 230 V AC, ± 15

Puissance : 45 W / 70 VA

Force de compression : 1000 N

Force de traction : 1000 N

Force de verrouillage nominale : 1100 N

Durée de vie : 20'000 doubles courses

Temps de course ouverture : 7.1 mm/s

Temps de course en fermeture : 7.1 mm/s (dans la zone de sécurité 5 mm/s)

Temps de course RWA : 8 mm/s

Matériau du boîtier : aluminium

Matériau de la surface : revêtement en poudre

Plage de température : - 5°C à + 75°C

Degré de protection : IP 65

Agréments : DIN EN 12101-2

Inclus dans la livraison :

Unité d'entraînement
 Câble de raccordement en silicone de 2.5m avec fiche système
 Vis à œil
 Instructions de montage

| SKU | Disponible en option |
|--------------|------------------------------|
| D27.007.0101 | ausfuehrung-za-35-bsy-300n |
| D27.007.0102 | ausfuehrung-za-85-bsy-800n |
| D27.007.0103 | ausfuehrung-za-105-bsy-1000n |
| D27.007.0104 | ausfuehrung-za-155-bsy-1500n |
| D27.007.0137 | hublaenge-100-mm |
| D27.007.0105 | hublaenge-165-mm |
| D27.007.0106 | hublaenge-250-mm |
| D27.007.0107 | hublaenge-350-mm |
| D27.007.0108 | hublaenge-500-mm |
| D27.007.0109 | hublaenge-600-mm |
| D27.007.0110 | hublaenge-700-mm |
| D27.007.0111 | hublaenge-800-mm |
| D27.007.0112 | hublaenge-1000-mm |
| D27.007.0113 | hublaenge-1100-mm |
| D27.007.0135 | hublaenge-1200-mm |
| D27.007.0138 | hublaenge-1300-mm |
| D27.007.0139 | hublaenge-1400-mm |
| D27.007.0140 | hublaenge-1500-mm |
| D27.007.0120 | hub-programmierung |
| D27.007.0114 | hs-high-speed-ausfuehrung |
| D27.007.0121 | ls-programmierung-zu-5mm-s |
| D27.007.0115 | gespiegelte-ausfuehrung |
| D27.007.0116 | ohne-tubus |

| SKU | Disponibile en option |
|--------------|-----------------------------------|
| D27.007.0118 | tm-tandem-ausfuehrung |
| D27.007.0122 | auf-zu-meldung |
| D27.007.0124 | signal-schutzklasse-2 |
| D27.007.0125 | signal-schutzklasse-3 |
| D27.007.0126 | ws-wetterschutz |
| D27.007.0127 | schwimmbadschutz |
| D27.007.0130 | laengeres-anschlusskabel-6-m |
| D27.007.0131 | laengeres-anschlusskabel-8-m |
| D27.007.0133 | Special colour to RAL 500 mm Hub |
| D27.007.0134 | sonderfarbe-nach-ral-500-mm-hub-2 |





DXD 300 BSY+ Entraînement haute performance, 24 V, article de base

SKU: D20.022.06XX

L'entraînement à crémaillère haute performance DXD DuplexDrive est spécialement conçu pour les applications lourdes en combinaison avec des volets de désenfumage et de ventilation. Sa construction robuste permet une grande stabilité à la pression et à la traction dans toutes les situations de montage. Grâce à l'utilisation de matériaux de haute qualité, associée à un indice de protection élevé de IP 65, il peut être utilisé même dans des conditions environnementales difficiles. La crémaillère spéciale en duplex avec compensation des forces transversales, associée à deux moteurs spéciaux Highspeed, garantit un rendement encore jamais atteint. L'électronique synchrone intégrée BSY+ permet de piloter jusqu'à quatre entraînements simultanément.

Caractéristiques :

Entraînement intelligent à haut rendement pour les applications à forte charge des fenêtres de désenfumage et des clapets de ventilation.

Fonction spéciale Highspeed pour une ouverture particulièrement rapide des fenêtres en cas d'incendie

Différents paramètres d'entraînement programmables par logiciel, personnalisés selon les besoins du client

Matériaux de haute qualité avec indice de protection élevé (IP 65) permettant une utilisation dans des conditions ambiantes difficiles

Vitesse de déplacement réduite à 5 mm/s dans le sens de la FERMETURE (protection passive des arêtes de fermeture)

L'inversion temporisée (protection active du bord de fermeture) protège contre les blessures dans le sens FERMÉ

Données techniques :

Couleur du boîtier : peinture selon RAL

Alimentation : 24 V DC \pm 15

Longueur de course : 500 - 1500 mm

Force de compression : 3000 N

Force de traction : 2000 N

Force de verrouillage nominale : 2200 N

Durée de vie : 20'000 courses doubles

Temps de course Ouverture : 7.1 mm/s

Temps de course fermeture : 7.1 mm/s

Temps de course OUVERTURE HS : 17 mm/s

Matériau du boîtier : aluminium

Matériau de la surface : revêtement en poudre

Plage de température : -5°C à +75°C

Degré de protection : IP 64

Homologations : DIN EN 12101-2

Inclus dans la livraison :

Unité d'entraînement

Câble de raccordement en silicone de 2.5 m

Instructions de montage

| SKU | Disponible en option |
|--------------|--------------------------------|
| D20.022.0600 | ausfuehrung-ohne-tubus |
| D20.022.0601 | ausfruehrung-mit-tubus |
| D20.022.0602 | hublaenge-500-mm |
| D20.022.0603 | hublaenge-600-mm |
| D20.022.0604 | hublaenge-800-mm |
| D20.022.0605 | hublaenge-1000-mm |
| D20.022.0606 | hublaenge-1100-mm |
| D20.022.0607 | hublaenge-1200-mm |
| D20.022.0627 | hublaenge-1300-mm |
| D20.022.0628 | hublaenge-1400-mm |
| D20.022.0629 | hublaenge-1500-mm |
| D20.022.0610 | hub-programmierung |
| D20.022.0626 | vp-signal-fuer-bsy-antriebe |
| D20.022.0608 | hs-high-speed-ausfuehrung |
| D20.022.0621 | ls-programmierung-zu-5mm-s |
| D20.022.0612 | auf-zu-meldung |
| D20.022.0622 | signal-schutzklasse-2 |
| D20.022.0623 | signal-schutzklasse-3 |
| D20.022.0624 | schliesskantenschutz |
| D20.022.0616 | ws-wetterschutz |
| D20.022.0625 | schwimmbadschutz |
| D20.022.0615 | kabelaustritt-oben |
| D20.022.0614 | laengeres-anschlusskabel-2-5-m |

| SKU | Disponibile en option |
|--------------|-----------------------|
| D20.022.0620 | sonderfarbe-nach-ral |





ZA Entraînement à crémaillère 230 VAC, 1000 N

SKU: D27.007.XX

Le puissant entraînement à crémaillère ZA-105-K fournit une force de poussée et de traction de 1000 N, commandée directement par 230 V AC. Grâce à ses nombreuses options, le ZA est parfaitement adapté au montage de coupoles d'éclairage, d'applications trapézoïdales ou de vantaux de fenêtres lourds. De plus, cet entraînement robuste est équipé d'un système anti-pincement à plusieurs niveaux et dispose de l'ancienne fonction Highspeed qui a fait ses preuves et qui assure une ouverture particulièrement rapide des fenêtres en cas d'incendie.

Caractéristiques :

Unité d'entraînement puissante avec fonction Highspeed, parfaitement adaptée aux grandes fenêtres lourdes.

Sécurité maximale grâce à la protection des arêtes de fermeture disponible (système anti-pincement à plusieurs niveaux)

Système électronique de coupure intégré et librement paramétrable comme protection en cas de défaut ou de surcharge sur la fenêtre

Raccordement possible au choix par le haut ou par le bas (alimentation y compris communication par BUS)

Course individuelle et longueurs de construction flexibles, idéales pour les applications trapézoïdales

Crémaillère en acier inoxydable sans entretien et degré de protection élevé (IP65)

Caractéristiques techniques :

Couleur du boîtier : aluminium blanc (RAL 9006)

Alimentation : 230 V AC, ± 15

Puissance : 27 W / 30 VA

Force de compression : 1000 N

Force de traction : 1000 N

Force de verrouillage nominale : 1100 N

Durée de vie : 20'000 doubles courses

Temps de course ouverture : 10 mm/s

Temps de course fermeture : 10 mm/s (dans la zone de sécurité 5 mm/s)

Durée de fonctionnement RWA : <55 s

Matériau du boîtier : aluminium

Matériau de la surface : revêtement en poudre

Plage de température : - 5°C à + 75°C

Degré de protection : IP 65

Poids : 1.72 kg

Agréments : DIN EN 12101-2

Inclus dans la livraison :

Unité d'entraînement

Câble de raccordement en silicone de 2.5m avec fiche système

Vis à œil
Instructions de montage

| SKU | Exécution | Longueur de course |
|------------|-----------|--------------------|
| D27.007.10 | 1000-n | 500-mm |
| D27.007.15 | 1000-n | 800-mm |





DXD 300 BSY+ Entraînement haute performance 230 VAC, article de base

SKU: D20.022.08XX

L'entraînement à crémaillère haute performance DXD DuplexDrive est spécialement conçu pour les applications lourdes en combinaison avec des volets de désenfumage et de ventilation. Sa construction robuste permet une grande stabilité à la pression et à la traction dans toutes les situations de montage. Grâce à l'utilisation de matériaux de haute qualité, associée à un indice de protection élevé de IP 65, il peut être utilisé même dans des conditions environnementales difficiles. La crémaillère spéciale en duplex avec compensation des forces transversales, associée à deux moteurs spéciaux Highspeed, garantit un rendement encore jamais atteint. L'électronique synchrone intégrée BSY+ permet de piloter jusqu'à quatre entraînements simultanément.

Caractéristiques :

Entraînement intelligent à haut rendement pour les applications à forte charge des fenêtres de désenfumage et des clapets de ventilation.

Fonction spéciale Highspeed pour une ouverture particulièrement rapide des fenêtres en cas d'incendie

Différents paramètres d'entraînement programmables par logiciel, personnalisés selon les besoins du client

Matériaux de haute qualité avec indice de protection élevé (IP 65) permettant une utilisation dans des conditions ambiantes difficiles

Vitesse de déplacement réduite à 5 mm/s dans le sens de la FERMETURE (protection passive des arêtes de fermeture)

L'inversion temporisée (protection active du bord de fermeture) protège contre les blessures dans le sens FERMÉ

Caractéristiques techniques :

Couleur du boîtier : peinture selon RAL

Alimentation : 230 V AC $\pm 10\%$, 140 W, 175 VA

Longueur de course : 500 - 1500 mm

Force de compression : 3000 N

Force de traction : 2000 N

Force de verrouillage nominale : 2200 N

Durée de vie : 20'000 courses doubles

Temps de course Ouverture : 7.1 mm/s

Temps de course fermeture : 7.1 mm/s

Temps de course OUVERTURE HS : 17 mm/s

Matériau du boîtier : aluminium

Matériau de la surface : revêtement en poudre

Plage de température : -5°C à $+75^{\circ}\text{C}$

Degré de protection : IP 64

Homologations : DIN EN 12101-2

Inclus dans la livraison :

Unité d'entraînement
Câble de raccordement en silicone de 2.5 m
Instructions de montage

Disponible en option :

Raccourcissement de la course
Rallonge de câble de raccordement
Différents messages d'état
Signal sonore
Utilisation pour l'extérieur
Utilisation pour les piscines
Peinture selon RAL

| SKU | Disponible en option |
|--------------|----------------------------|
| D20.022.0800 | ausfuehrung-ohne-tubus |
| D20.022.0801 | ausfuehrung-mit-tubus |
| D20.022.0802 | hublaenge-500-mm |
| D20.022.0803 | hublaenge-600-mm |
| D20.022.0804 | hublaenge-800-mm |
| D20.022.0805 | hublaenge-1000-mm |
| D20.022.0806 | hublaenge-1100-mm |
| D20.022.0807 | hublaenge-1200-mm |
| D20.022.0824 | hublaenge-1300-mm |
| D20.022.0825 | hublaenge-1400-mm |
| D20.022.0826 | hublaenge-1500-mm |
| D20.022.0810 | hub-programmierung |
| D20.022.0808 | hs-high-speed-ausfuehrung |
| D20.022.0811 | ls-programmierung-zu-5mm-s |
| D20.022.0812 | auf-zu-meldung |
| D20.022.0815 | ws-wetterschutz |
| D20.022.0816 | schwimmbadschutz |
| D20.022.0814 | kabelaustritt-oben |

| SKU | Disponibile en option |
|--------------|------------------------------|
| D20.022.0819 | laengeres-anschlusskabel-6-m |
| D20.022.0820 | laengeres-anschlusskabel-8-m |
| D20.022.0823 | sonderfarbe-nach-ral |



